

Braunschweig  
Löwenstadt



## Mobilfunkausbau unterstützen – Infrastrukturen anbieten

Der Mobilfunkstandard 5G steht für schnelles und zuverlässiges mobiles Internet. Aufgrund der hohen Bandbreiten für moderne und zukunftsfähige Anwendungen ist die 5G-Technologie zwingend erforderlich. Eine Eigenschaft der Technologie ist es, dass aufgrund der kürzeren Wellenlängen und der damit einhergehenden kürzeren Reichweite der Sendeanlagen weitere Standorte für eine flächendeckende Versorgung benötigt werden. Hierbei können Sie unterstützen.

### Was ist 5G?

5G ist der aktuelle Mobilfunkstandard. Er bietet mobile Datenübertragung mit größeren Kapazitäten innerhalb einer Mobilfunkzelle.

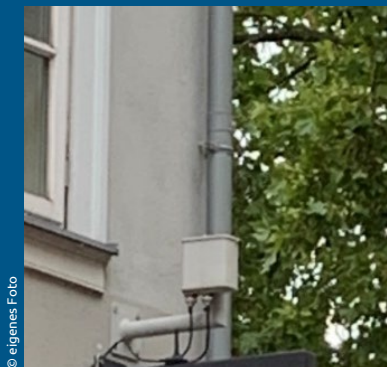
### Warum wird 5G benötigt?

Der Datenverkehr wächst, sowohl im privaten Bereich als auch im industriellen Sektor. 5G bietet das Potenzial, in Bereichen wie der intelligenten Mobilität, in der Industrie 4.0, bei optimierten Versorgungsnetzen, in der smarten Logistik, im Bereich E-Health und in der digitalisierten Landwirtschaft zu einem Katalysator neuer Produktivitätssteigerungen zu werden.

### Wie kann ich den Ausbau unterstützen?

Telekommunikationsunternehmen (TKU) suchen stets nach geeigneten Gebäuden, Grundstücken oder sonstigen Infrastrukturen (bspw. Hauswänden, Beleuchtungsanlagen) zur Errichtung von Mobilfunkstandorten. Sie können Ihren Grundbesitz für den Aufbau der Mobilfunkinfrastruktur zur Verfügung stellen. Anschließend wird geprüft, ob die TKU einen Bedarf in diesem Bereich haben. Im Fall der Nutzung erfolgt eine Anmietung durch den Mobilfunkbetreiber mit entsprechenden Zahlungen.

Die nachfolgenden aufgeführten Werte bieten einen Richtwert für den Betrieb einer Funkstation. Für die Inanspruchnahme der Fläche wird eine Jahrespacht gezahlt. Angaben ohne Gewähr.



© eigenes Foto

### Small Cell-Standort

Ergänzung zum klassischen Mobilfunknetz

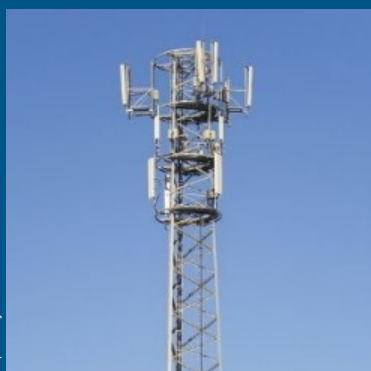
Benötigte Fläche:  
ca. 1 m<sup>2</sup> der Fassadefläche



© pixabay

### Dachstandort

Benötigte Fläche:  
ca. 10 m<sup>2</sup> für die Technik und den Antennenträger



© pixabay

### Maststandort

Benötigte Fläche:  
ca. 150 m<sup>2</sup> für den Masten und die Technik

Bei Interesse melden Sie sich bei:

Lars Wilmschen  
Breitbandkoordination Braunschweig  
Tel.: 0531 470-2770  
lars.wilmschen@braunschweig.de  
[www.braunschweig.de/breitbandausbau](http://www.braunschweig.de/breitbandausbau)

Oder melden Sie Ihre Liegenschaft über:  
[www.niedersachsen-breitbandatlas.de/mapbender3/application/mobilfunkstandorte](http://www.niedersachsen-breitbandatlas.de/mapbender3/application/mobilfunkstandorte)