

Berufsfeuerwehfrau/ Berufsfeuerwehrmann

Deine Aufgaben bei der Berufsfeuerwehr:

- Einsatz auf Lösch- und Hilfeleistungsfahrzeugen
- Rettungsassistentin/Rettungsassistent auf Rettungswagen und Notarzteinsatzfahrzeugen
- Brandsicherheitswachdienst in Theatern, bei Messen, Konzerten etc.
- Tätigkeiten im Innendienst zur Pflege und Wartung der Geräte, Fahrzeuge und Wachen

Persönliche Voraussetzungen:

- Interesse an einem handwerklichen oder technischen Beruf
- Sportlichkeit und Spaß an der Arbeit im Team
- mindestens Führerschein der Klasse B (zu Beginn der Ausbildung zur Brandmeisterin/zum Brandmeister)
- uneingeschränkte gesundheitliche Einigung für den Feuerwehrdienst

Sonstige Voraussetzungen:

Der Beruf der Berufsfeuerwehfrau/des Berufsfeuerwehrmannes wird in Verbindung mit einer handwerklichen Ausbildung angeboten, die Voraussetzung für die Weiterbildung bei der Berufsfeuerwehr ist. (nähere Informationen im Innenteil)

Nach der handwerklichen Ausbildung erfolgt der Vorbereitungsdienst bei der Berufsfeuerwehr Braunschweig. Die Dauer beträgt 24 Monate und erfolgt im Beamtenverhältnis auf Widerruf.



Ein starkes Team!



Bewerbungen und Rückfragen bitte an:

Stadt Braunschweig

Fachbereich Zentrale Dienste
Personalbetreuung Ausbildung (10.14)
Postfach 3309
38023 Braunschweig

Für Rückfragen:
Herr Dierich
Telefon: (0531) 4 70-25 37
E-Mail: ausbildung@braunschweig.de
www.braunschweig.de/ausbildung



Deine Stärken – unsere Zukunft.

Ausbildung bei der Stadt Braunschweig



Braunschweig

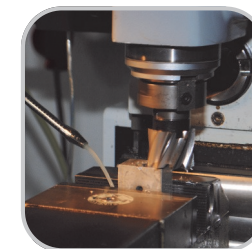
Die Löwenstadt

Feuer und Flamme für Handwerk und Technik:

Tischler/-in



Mechatroniker/-in



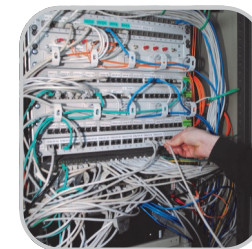
Deine Stärken – unsere Zukunft.



Ausbildung bei der Stadt Braunschweig



KFZ-
Mechatroniker/-in



IT-
Systemelektroniker/-in

Ausbildung bei der Stadt Braunschweig und
der Berufsfeuerwehr Braunschweig

Für den Beruf der Berufsfeuerwehrfrau/des Berufsfeuerwehrmannes ist eine abgeschlossene handwerkliche Berufsausbildung erforderlich. Die Stadt Braunschweig bietet daher folgende Ausbildungsberufe mit der Übernahme zur Berufsfeuerwehrfrau/zum Berufsfeuerwehrmann an.

Mechatroniker/in:



Allgemeines: Die Mechatronikerin/der Mechatroniker bauen aus mechanischen, elektrischen und elektronischen Bestandteilen komplexe mechatronische Systeme.

Aufgaben:

- Bearbeiten mechanischer Teile und Zusammenbauen von Baugruppen und Komponenten zu mechatronischen Systemen
- Aufbauen elektrischer, pneumatischer und hydraulischer Steuerungen, Programmieren und Prüfen der Steuerungen
- Inbetriebnahme und Bedienen mechatronischer Systeme

Voraussetzungen: mindestens guter Sekundarabschluss I— Realschulabschluss; gute Kenntnisse in den Fächern Mathematik, Physik und Englisch sowie technische Begabung

Ausbildungsdauer: 3 1/2 Jahre



IT-Systemelektroniker/-in



Allgemeines: Die IT-Systemelektronikerin/der IT-Systemelektroniker ist für den Einsatz von Informations- und Telekommunikationstechnik zuständig.

Aufgaben:

- Installieren und Konfigurieren von Geräten/Systemen der Informations- und Telekommunikationstechnik
- Wartungsarbeiten an Geräten und Systemen der Informations- und Telekommunikationstechnik

Voraussetzungen: mindestens guter Sekundarabschluss I— Realschulabschluss; gute mathematische und physikalische Kenntnisse; besonderes Interesse an technischen Systemen

Ausbildungsdauer: 3 Jahre



Tischler/in:



Allgemeines: Die Tischlerin/der Tischler beschäftigt sich vor allem mit der Bearbeitung von Holz.

Aufgaben:

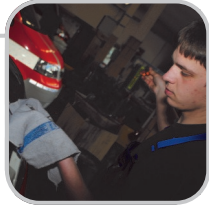
- Die Verwendung von Holz und Holzwerkstoffen
- Anfertigen und Lesen von Skizzen und Zeichnungen
- Behandeln von Holzoberflächen

Voraussetzungen: mindestens Hauptschulabschluss

Ausbildungsdauer: regulär 3 Jahre, bei erfolgreichem Besuch der Berufsfachschule Holztechnik ist ein Einstieg im 2. Ausbildungsjahr möglich



KFZ-Mechatroniker/-in:



Allgemeines: Die KFZ-Mechatronikerin/der KFZ-Mechatroniker warten Kraftfahrzeuge, setzen sie instand und rüsten sie mit Zusatzsystemen, Sonderausstattungen und Zubehörteilen aus.

Aufgaben:

- Warten, Prüfen und Einstellen von Fahrzeugen/ Systemen
- Diagnostizieren von Fehlern, Störungen und deren Ursachen sowie Beurteilen der Ergebnisse
- Untersuchen von Kraftfahrzeugen nach straßenverkehrsrechtlichen Vorschriften

Voraussetzungen: mindestens Hauptschulabschluss; gute Kenntnisse in den Fächern Mathematik, und Physik sowie eine praktische Veranlagung werden vorausgesetzt.

Ausbildungsdauer: 3 1/2 Jahre



Deine Stärken – unsere Zukunft.



Ausbildung bei der Stadt Braunschweig