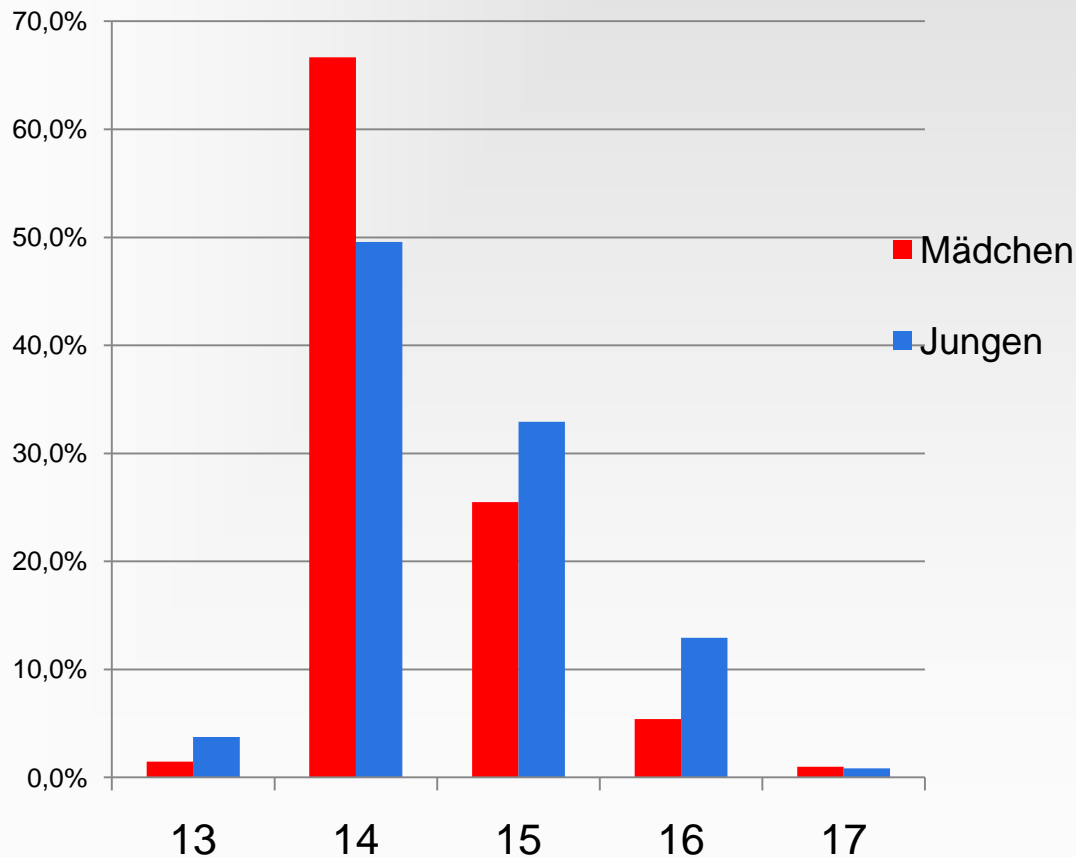


# Gesundheitsbefragung in den 9. Klassen 2010

20% Stichprobe (HS, RS, IGS, Gym; N= 444)

Mai 2011



## Akteure:

Landesschulbehörde  
Drobs  
blb / EB

mondo x

Lukas-Werk  
IGS Franz'sches Feld  
Fachbereich Jugend  
Fachbereich Gesundheit  
Gesundheitsplanung

Jörg Hosang  
Petra Bunke  
Christian  
Germershausen  
Elena Keller  
Melina Delpozo  
Cristina Cellupica  
Michael Mainka/  
Thomas Seliger  
Doris Freudenstein  
Rainer Schubert



**Gesundheitsamt**  
Doris Freudenstein

**Gesundheitsplanung**  
Rainer Schubert MPH

1

**Arbeitskreis Suchtprävention**

Gesamtgruppe  
Geschlecht, Ethnizität

Das 1. Mal  
- geraucht  
- getrunken  
- betrunken

Binge-Drinking  
Schmerzmittel

Stressmanagement  
PC-Nutzungsdauer

Stärken und  
Schwächen (SDQ)  
...

Risiko-  
Identifikationsmodell:  
Binge-Drinking  
Schulform

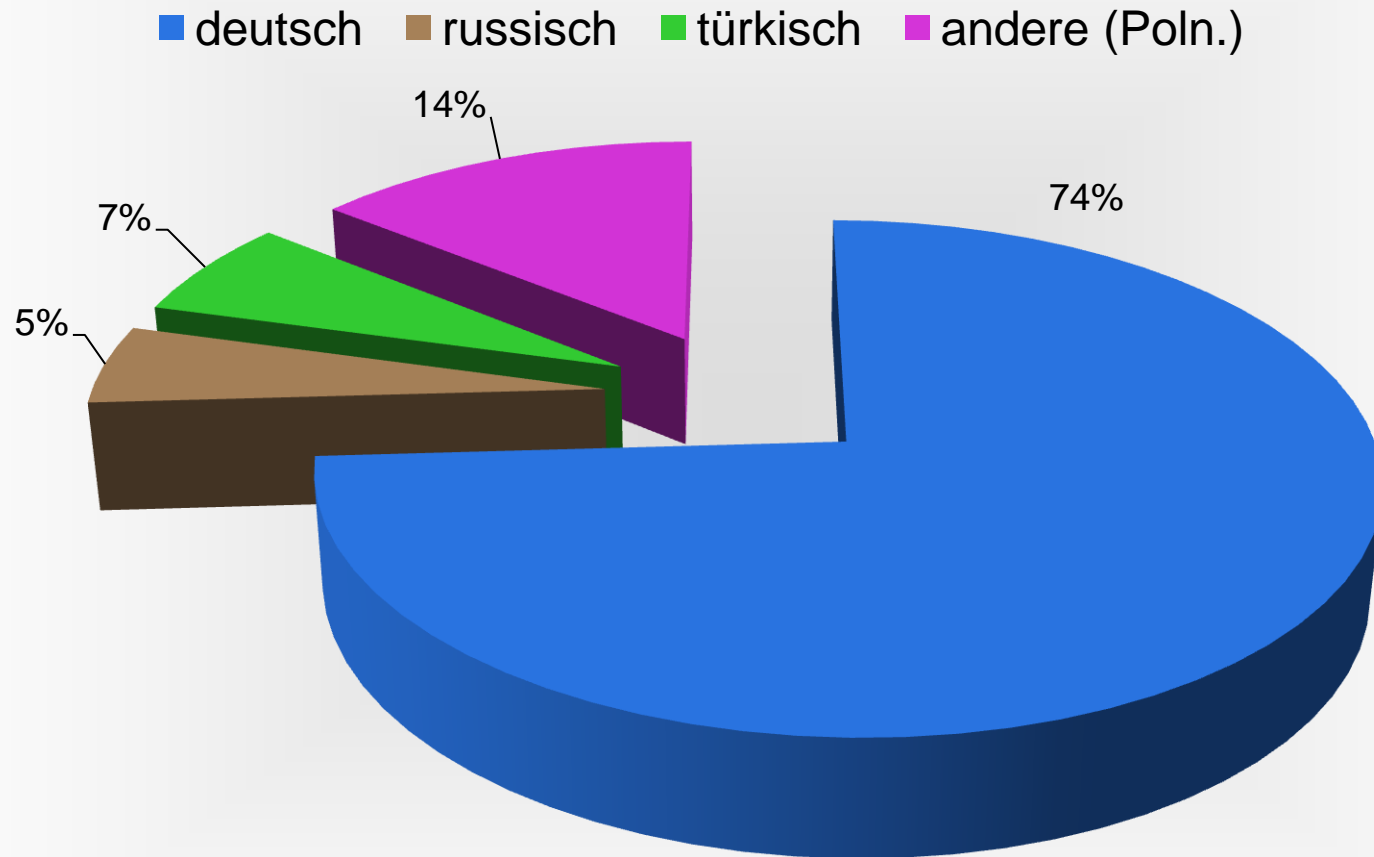
# 20% Stichprobe zur Gesundheitsbefragung

## 9. Klassen der Braunschweiger Schulen 2010

Herbst 2010							
	Schüler in 9. Kl.	~20% Frauen %		Männer %	Alter	Deutsche %	Migranten %
3x HS	304	61	34,4	65,6	15,11	54,1	45,9
4x RS	518	103	38,8	61,2	14,69	52,4	47,6
3x IGS	392	80	48,8	51,2	14,38	60,0	40,0
3x Gym	1022	200	52,0	48,0	14,23	73,2	26,8
<b>Gesamt</b>	<b>2236</b>	<b>444</b>	<b>45,9</b>	<b>54,1</b>	<b>14,48</b>	<b>63,3</b>	<b>36,7</b>

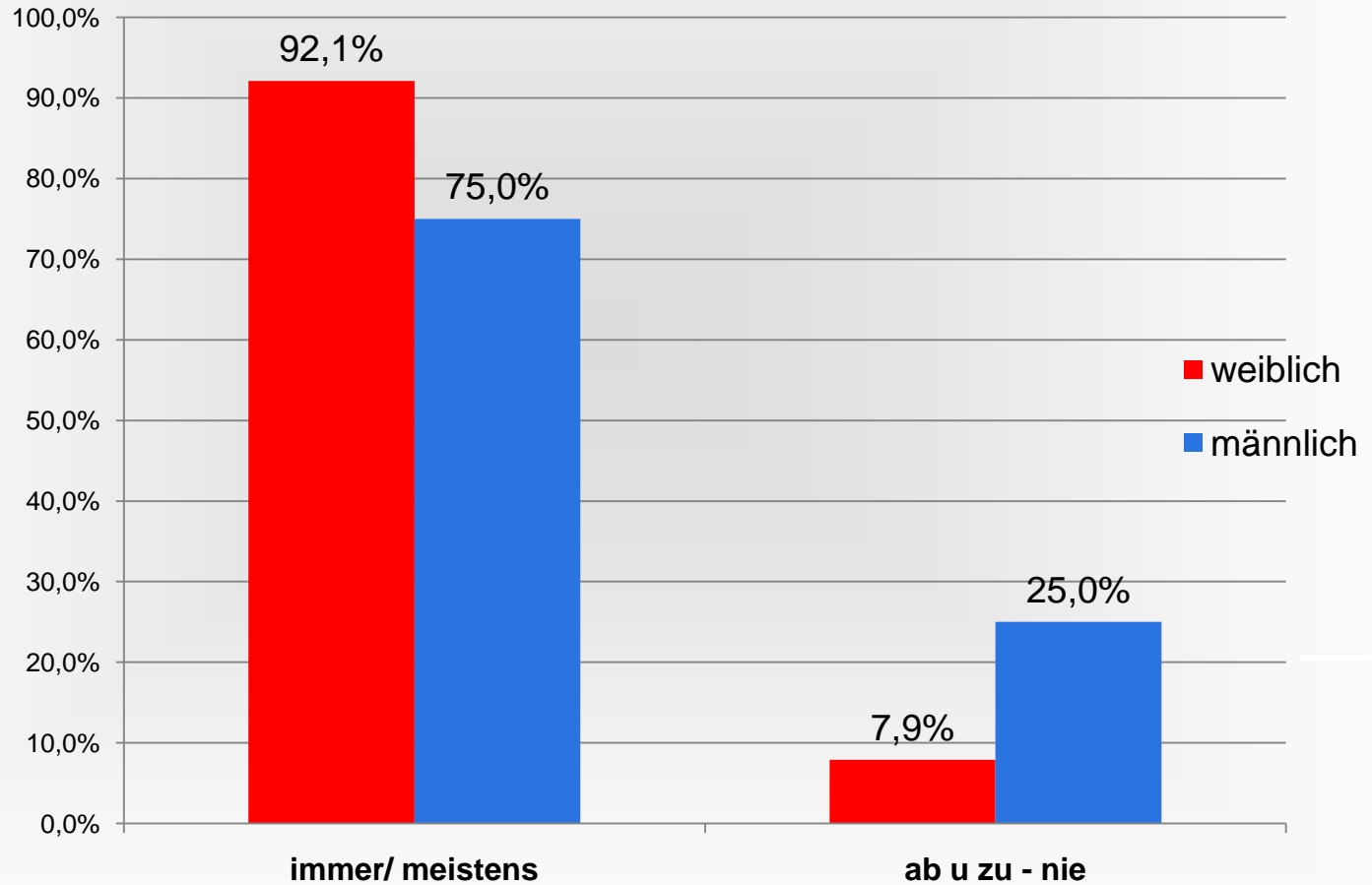


# Welche Sprache wird zuhause vorwiegend gesprochen?



# 9. Klassen 2010

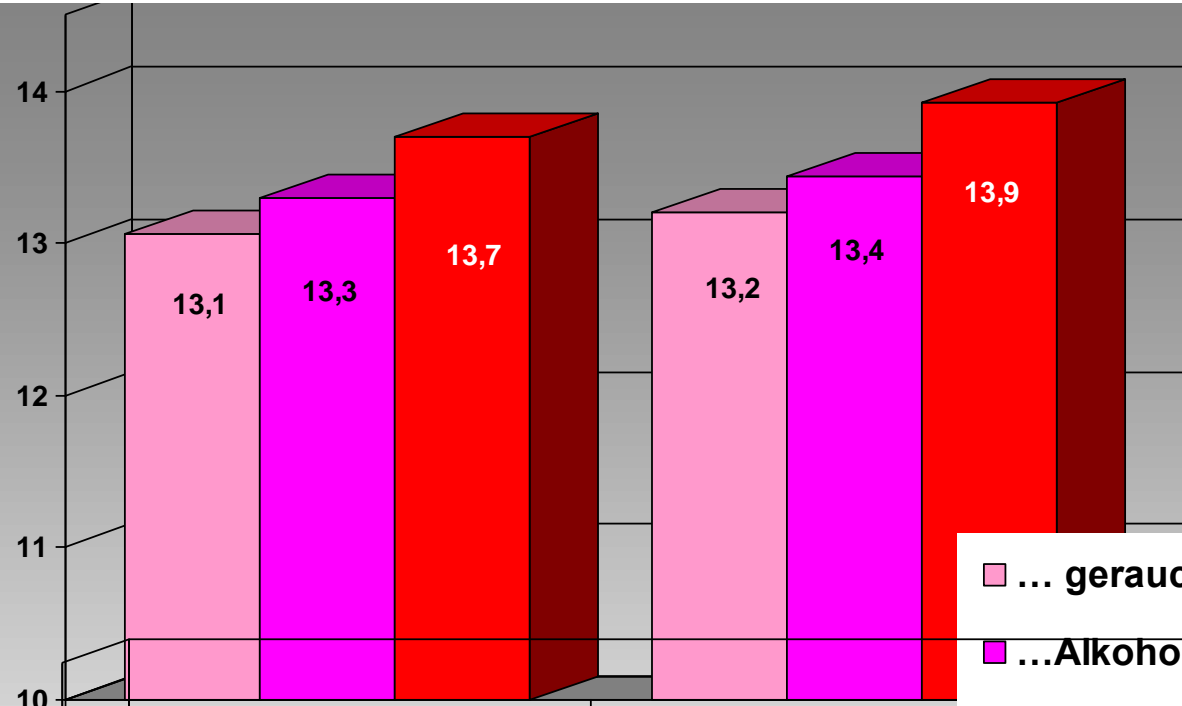
Wenn ich Sorgen /Ängste habe, habe ich jdn. mit dem ich reden kann



**Das erste Mal geraucht, getrunken, betrunken... 15 Jahre in der 9. bzw. 10. Klasse**

Alter in Jahren

9. Klasse 2010

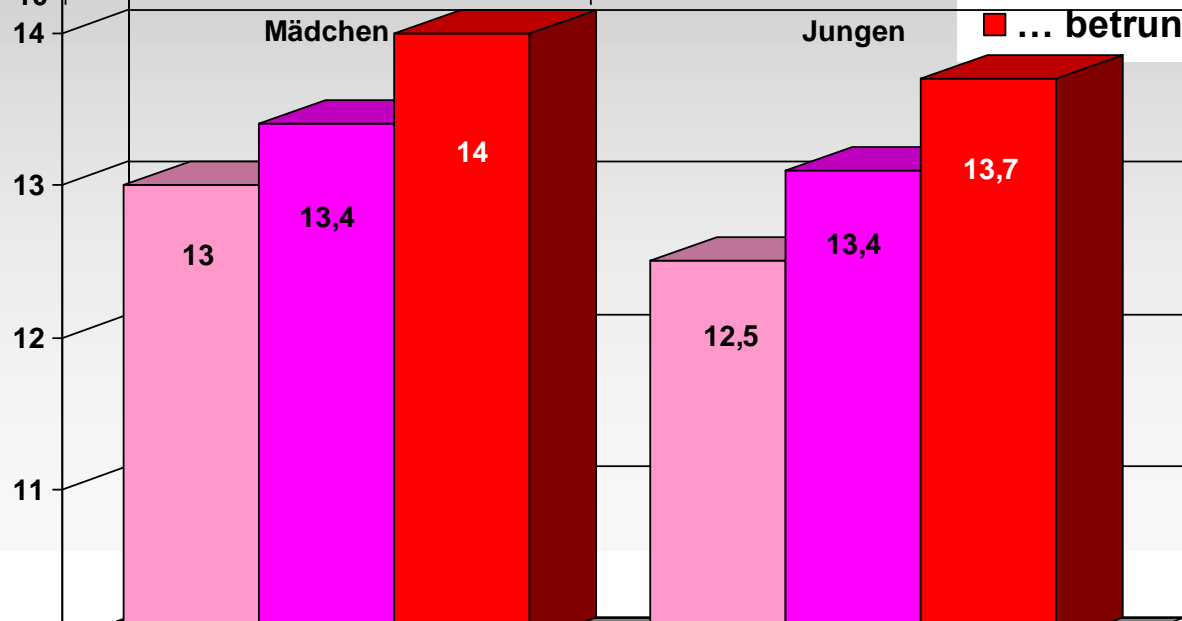


... geraucht  
 ...Alkohol getrunken  
 ... betrunken

Mädchen

Jungen

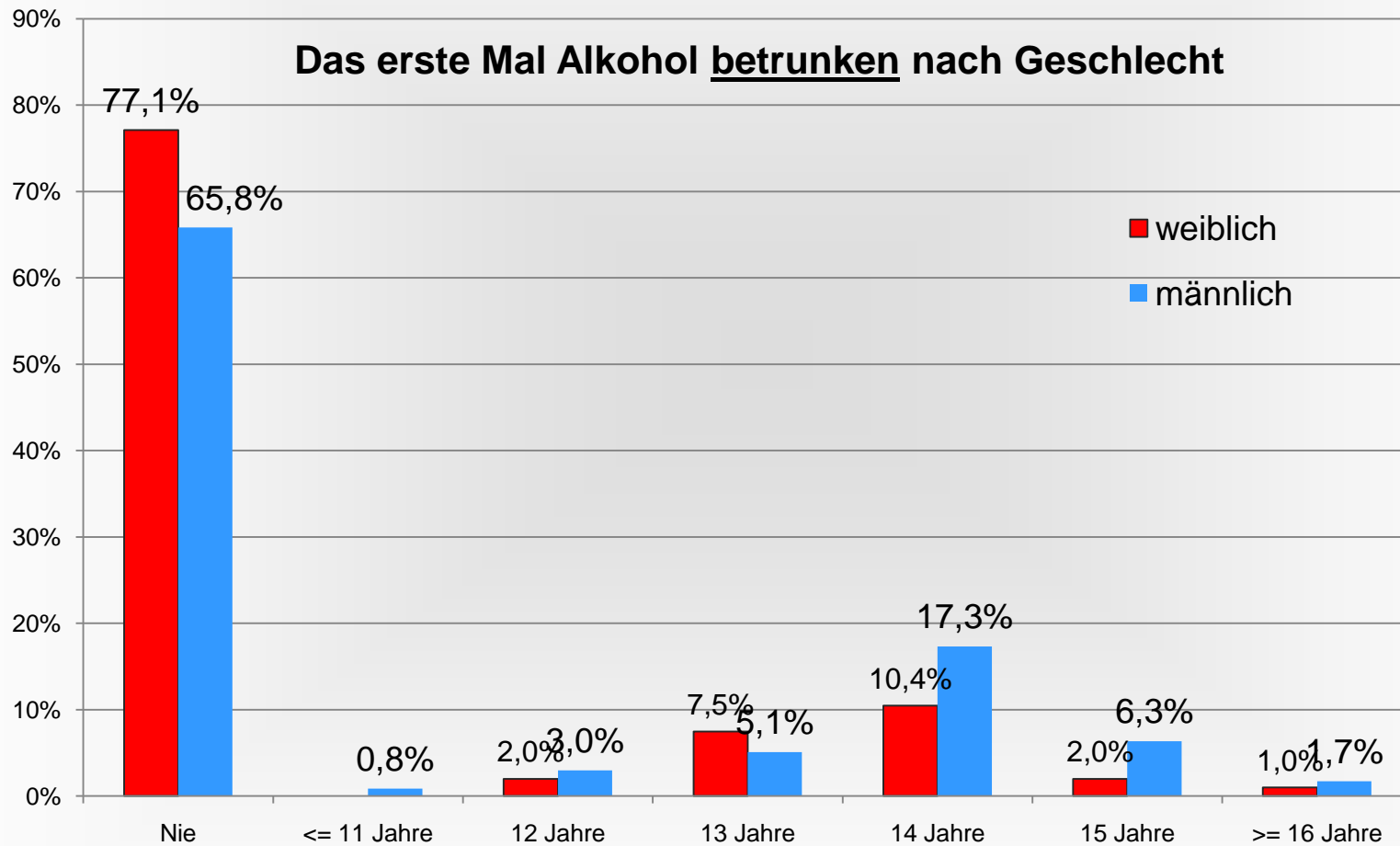
10. Klasse 2007



# Wann warst Du das erste Mal Alkohol betrunken?

Mädchen: 13,7 Jahre

Jungen: 13,9 Jahre



# Exkurs: Hintergründe zu riskantem Alkoholkonsum....

## To go on a binge ...

*Eine genaue Entsprechung gibt es nicht in der Deutschen Sprache. Frei übersetzt:*

**„Auf ein Saufgelage gehen...“**

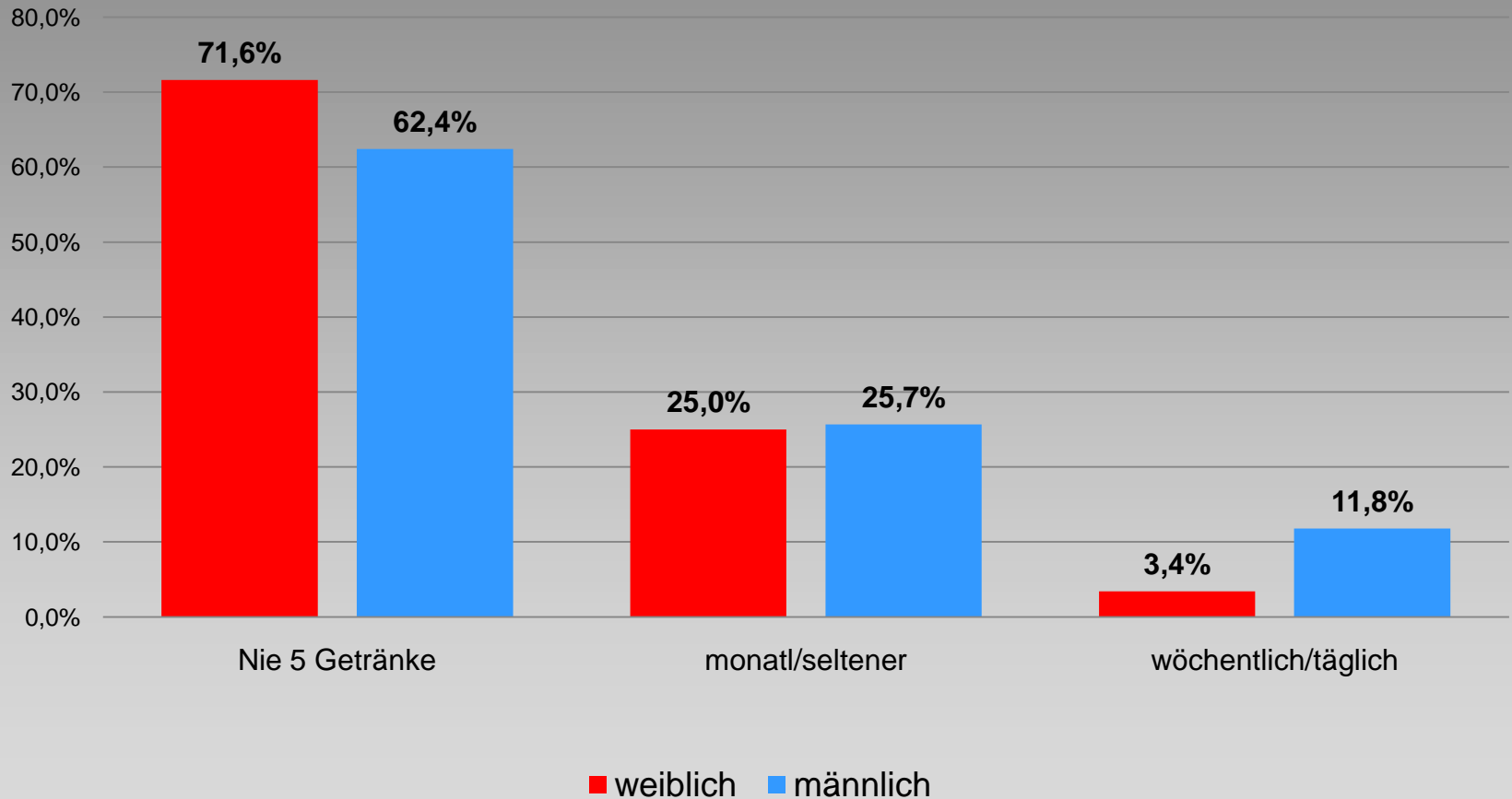
**Wie oft trinkst Du 5 oder mehr alkoholische Getränke an einem Nachmittag oder Abend?**



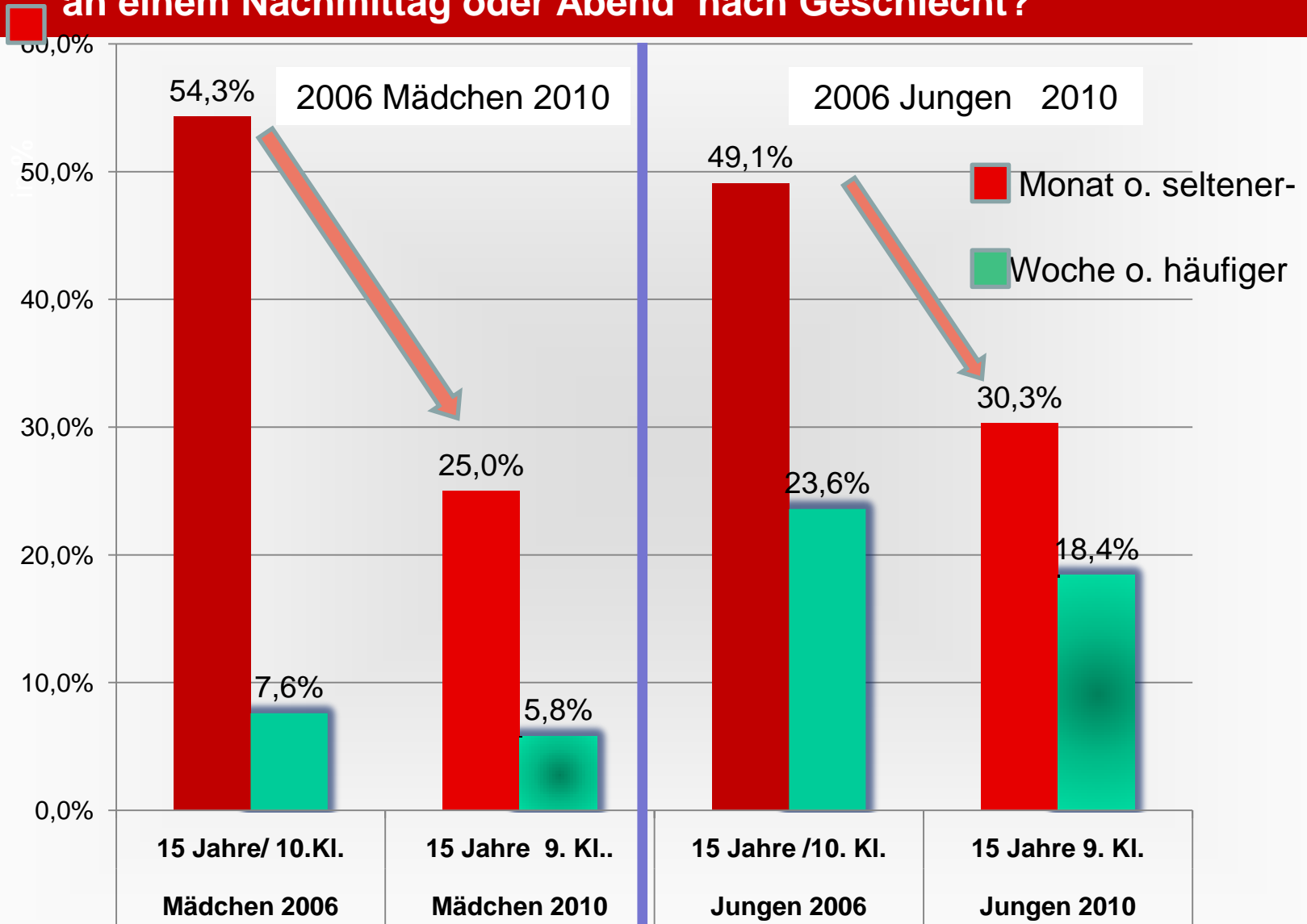


# Wie oft trinkst du 5 oder mehr alkoholische Getränke an einem Nachmittag oder Abend ?

## 5x Alkohol nach Geschlecht



# 2006 zu 2010 - Nur 15-Jährige: Wie oft trinkst du 5 oder mehr alkoholische Getränke an einem Nachmittag oder Abend nach Geschlecht?



# Binge -Drinking - prioritärer Handlungsbedarf für die 9. Klasse

- **Jeder 8. Junge und jedes 29. Mädchen betreiben Binge Drinking**

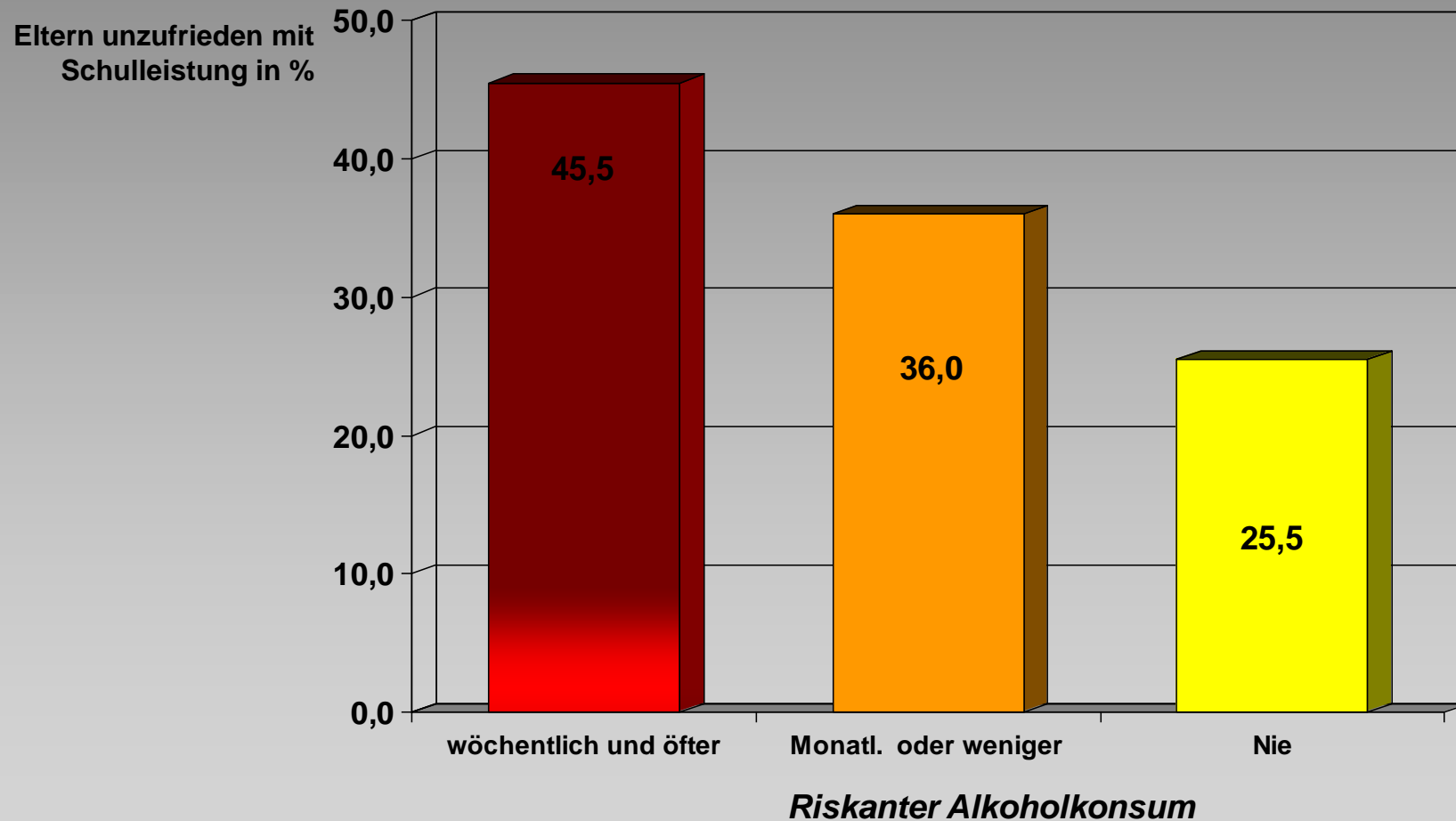
- **Aber Problem „Alter 15+“:**

**Jedes 3. Mädchen in HS und jeder 3. Junge im Gymnasium betreiben Binge Drinking**

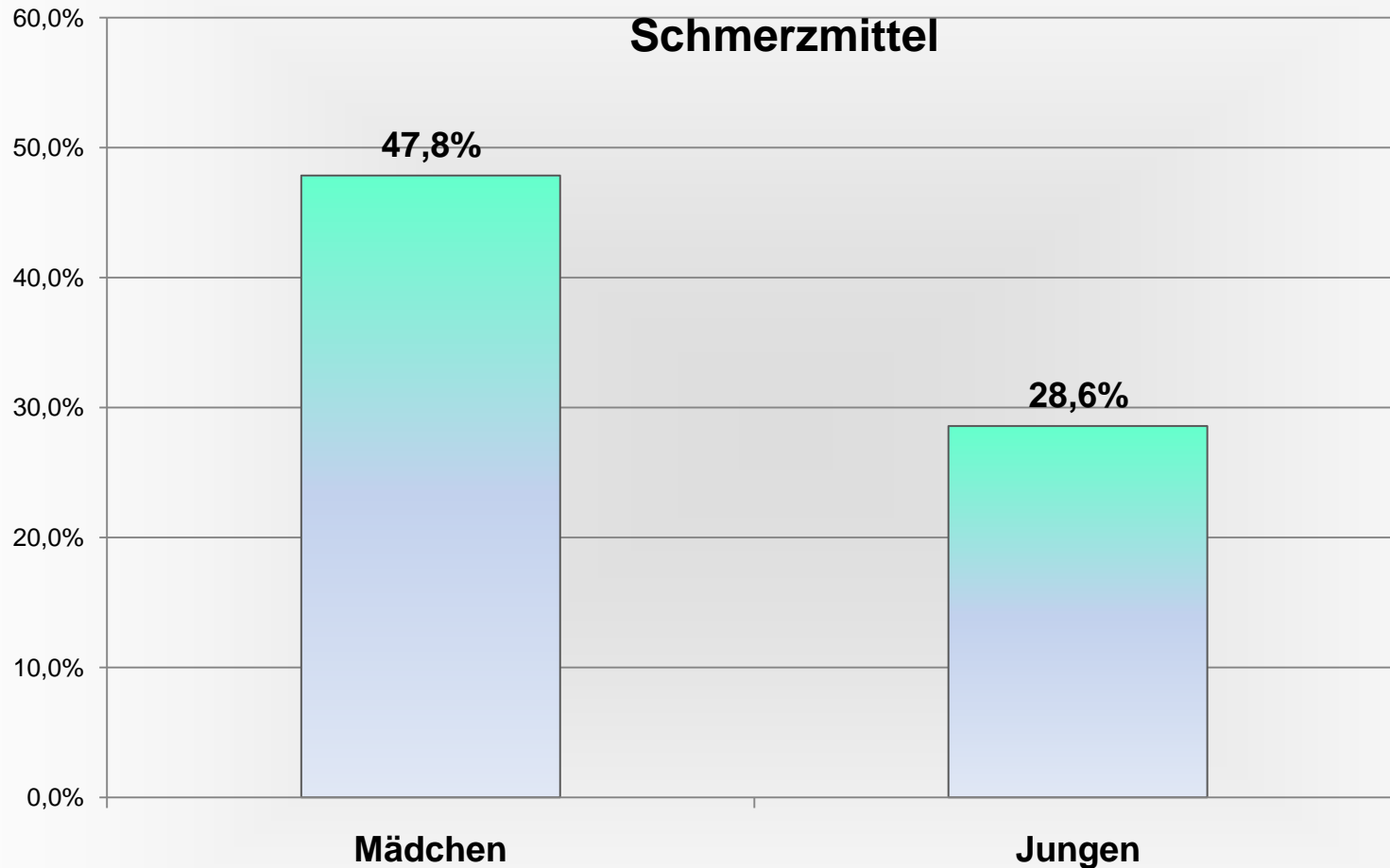
# Wie zufrieden sind Deine Eltern mit den Deinen Schulleistungen?

## Jugendliche mit riskantem Alkoholkonsum

Unzufriedenheit Schulleistungen aus Sicht der Eltern  
in Abhängigkeit von Trinkmenge und Häufigkeit



# Einnahme von Schmerzmitteln in den letzten 4 Wochen nach Geschlecht



# Einstufung von Schmerzmitteln

Wirkstoff	Acetylsalicylsäure	Ibuprofen	Naproxen	Diclofenac	Paracetamol
<b>Handelsname</b>	ASS/Aspirin	Dolo Puren/ Dolormin	Aleve/Mobilat Schmerz- tabletten	Voltaren	Paracetamol/ Benuron
<b>wichtigste Einsatzbereiche</b>	Kopfschmerzen, Migräne, Fieber, Herzerkrankungen	Rheuma u. rheum. Beschwerden, Gichtanfälle, Neuralgie, Regelschmerzen		Muskel- u. Gelenkschmerzen, Gichtanfälle, Zerrungen, Prellungen, Arthrose	Migräne, Fieber, erkältungsbedingte Schmerzen
<b>schmerzstillend</b>	+++	+++	+++	+++	+
<b>fiebersenkend</b>	+++	+++	+++	+++	+++
<b>entzündungshemmend</b>	+	++	+	+++	
<b>gerinnungshemmend</b>	++	+	+	+	
<b>Wirkungsdauer</b>	4–6 Stunden	4–6 Stunden	bis zu 12 Stunden	6–8 Stunden	4–6 Stunden
<b>max. Dosis Selbstmedikation Erwachsene</b>	6 g	2,4 g	1 g	150 mg	4 g
<b>mögl. Nebenwirkungen</b>	Blutungen im Magen-Darm-Trakt, Magengeschwür, Nierenschäden				Leber- und Nierenschäden

aus: Zeit 17.02.11

# **Strengths and Difficulties Questionnaire (SDQ)**

## **Fragebogen zu Stärken und Schwächen**

N=444 (11-15 Jahre)

Unauffällig

Grenzwertig

Auffällig

zusammengefasst

### Selbstauskunft

#### Gesamtproblemwert

0 - 15

16 - 17

18 - 40

Emotionale Probleme

0 - 5

6

7 - 10

Verhaltensauffälligkeiten

0 - 4

5

6 - 10

Hyperaktivität

0 - 6

7

8 - 10

Probleme mit Gleichaltrigen

0 - 3

4

5 - 10

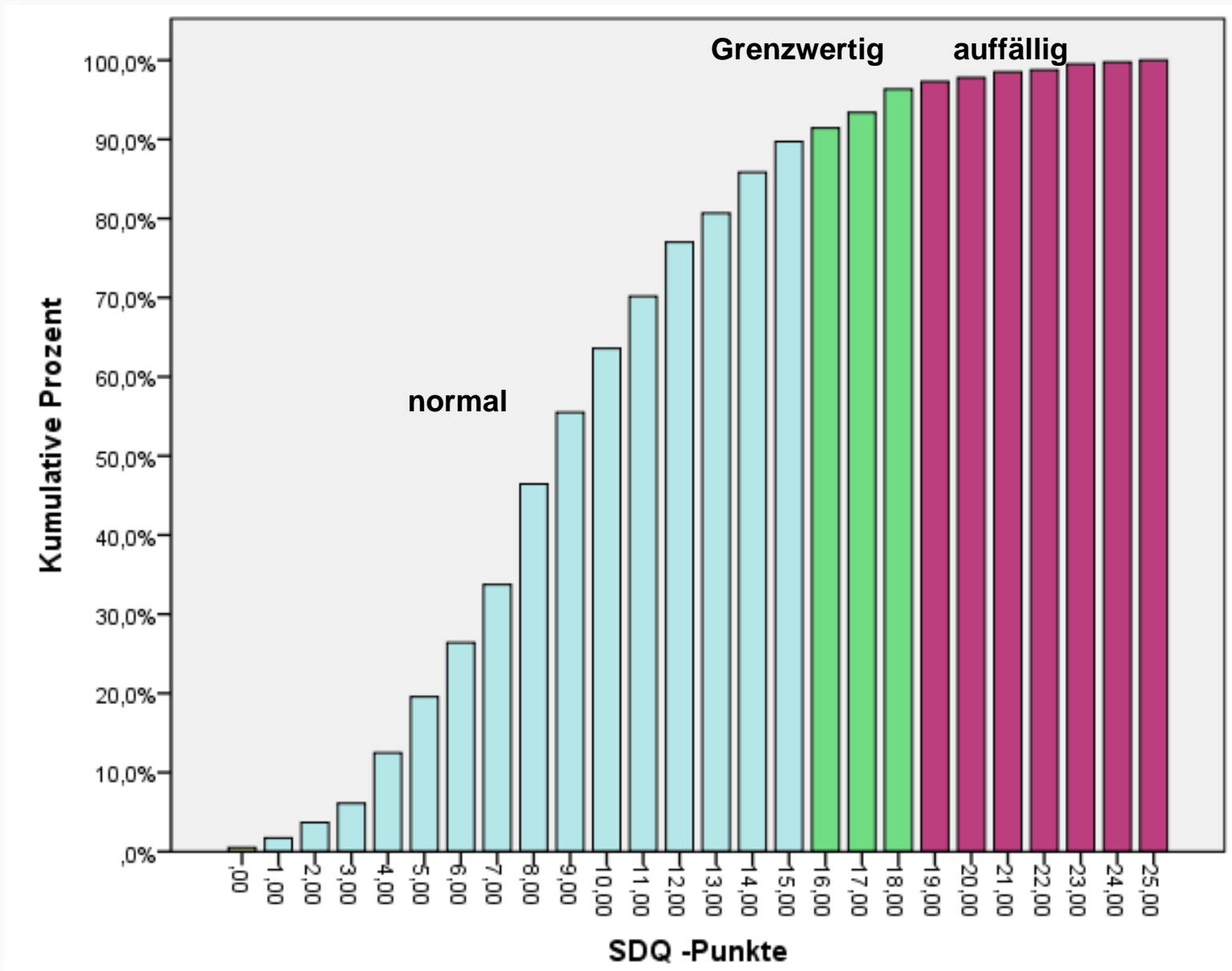
Prosoziales Verhalten

7 - 10

6

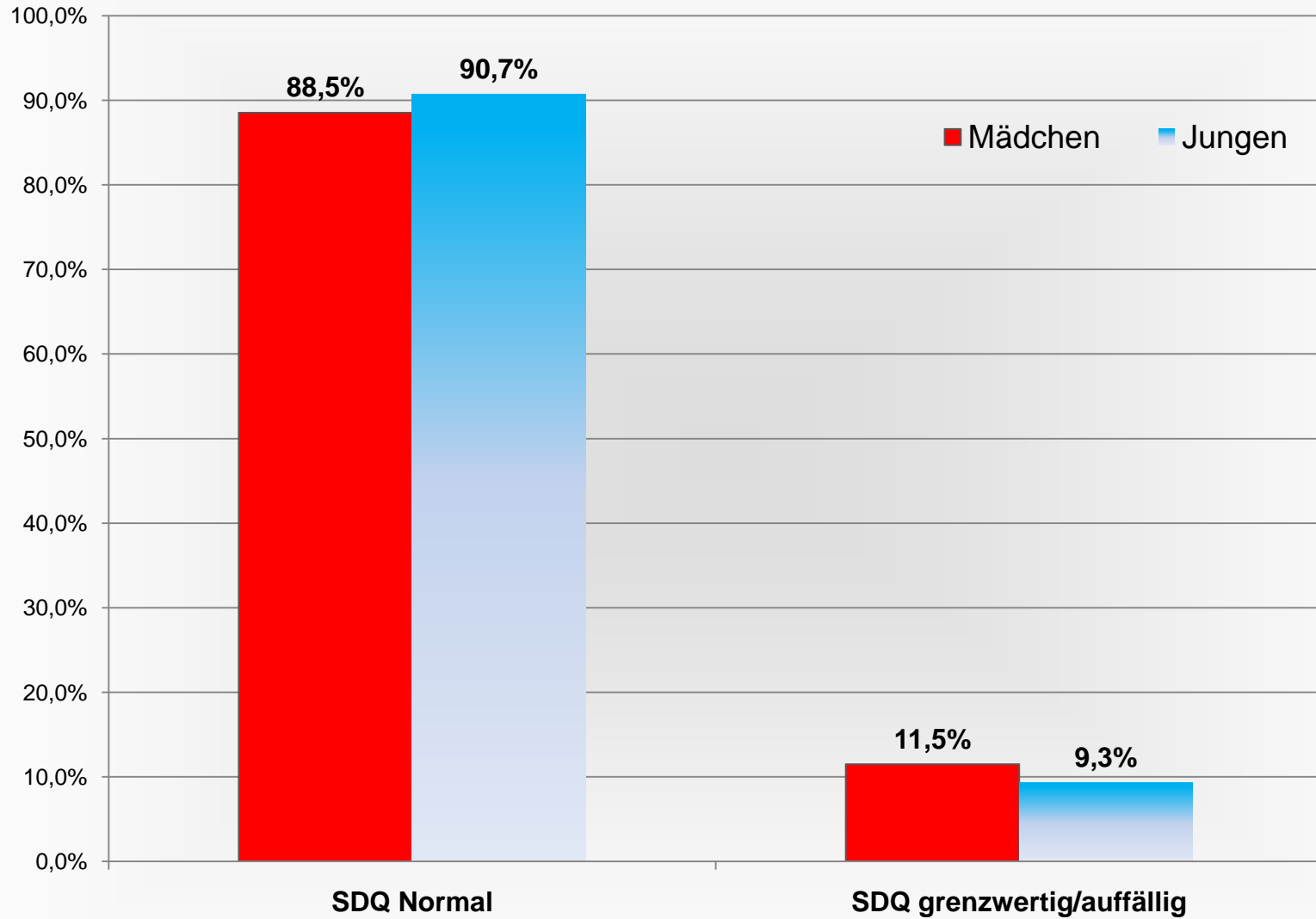
0 - 5

(zählt beim SDQ-Gesamtwert nicht mit)



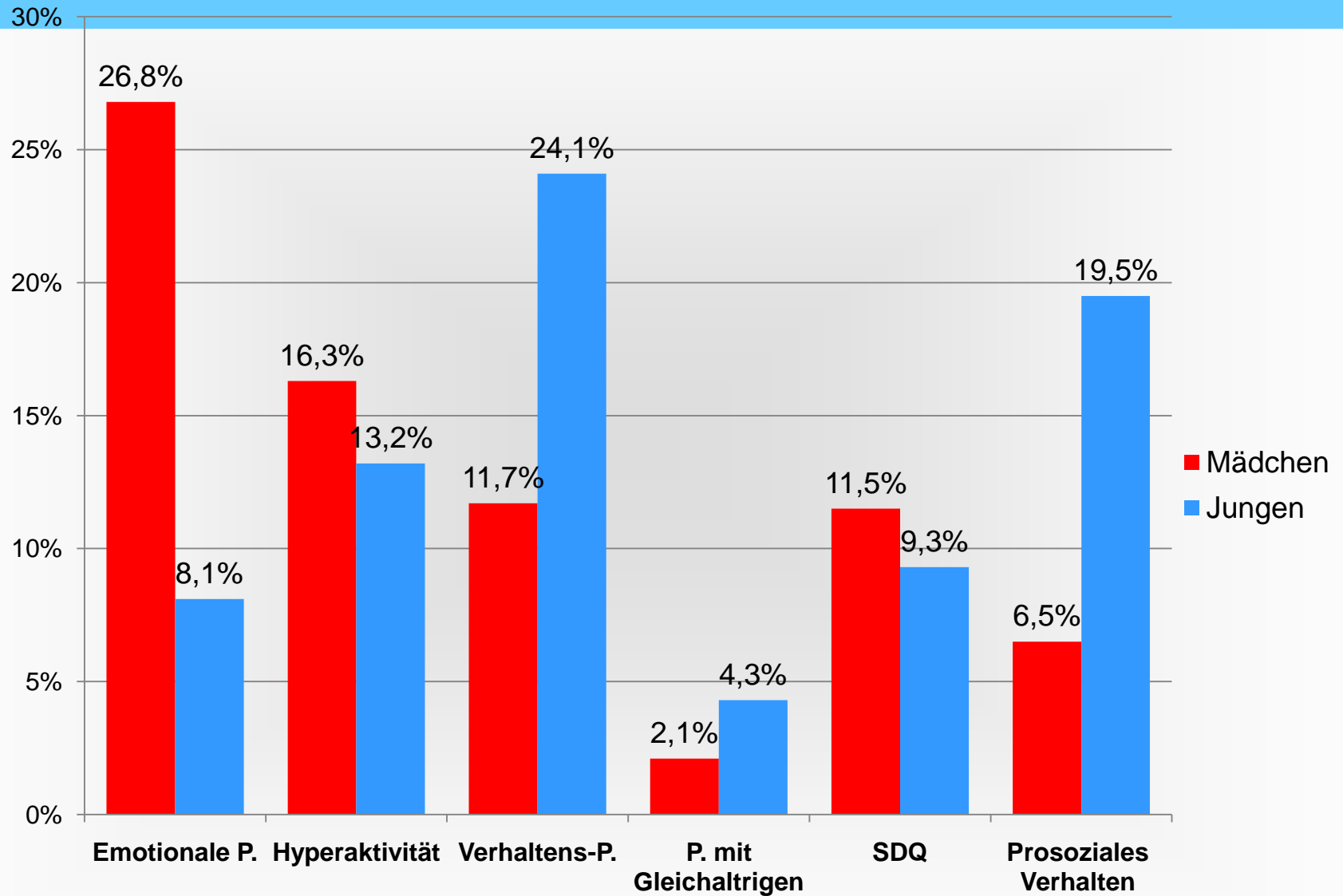


# SDQ - Stärken und Schwächen nach Geschlecht



# SDQ in den einzelnen Kategorien nach Geschlecht

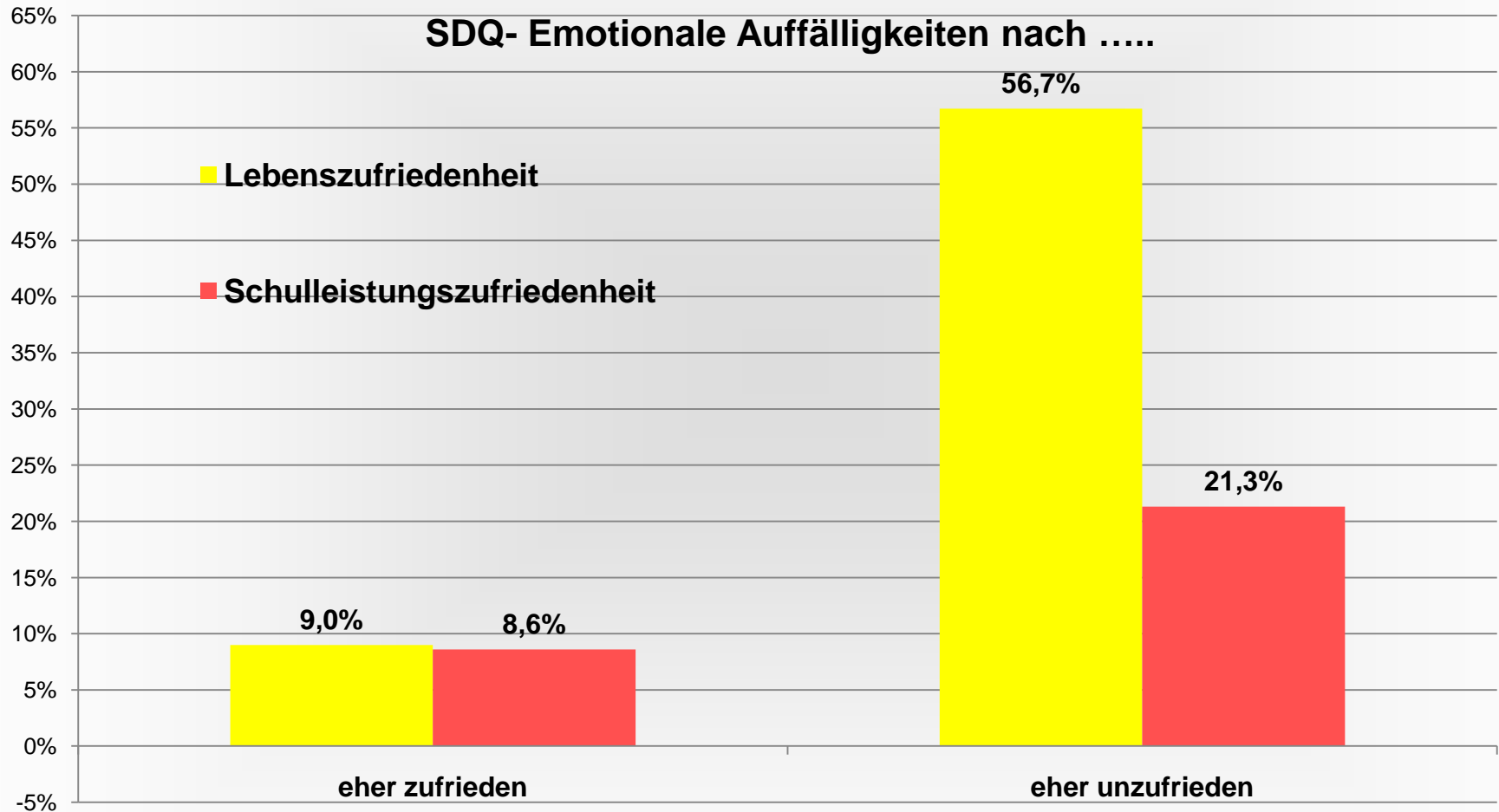
(zusammengefasst: grenzwertiges und auffälliges Verhalten)



# Einfluss von Gesundheits- und Schulleistungszufriedenheit auf

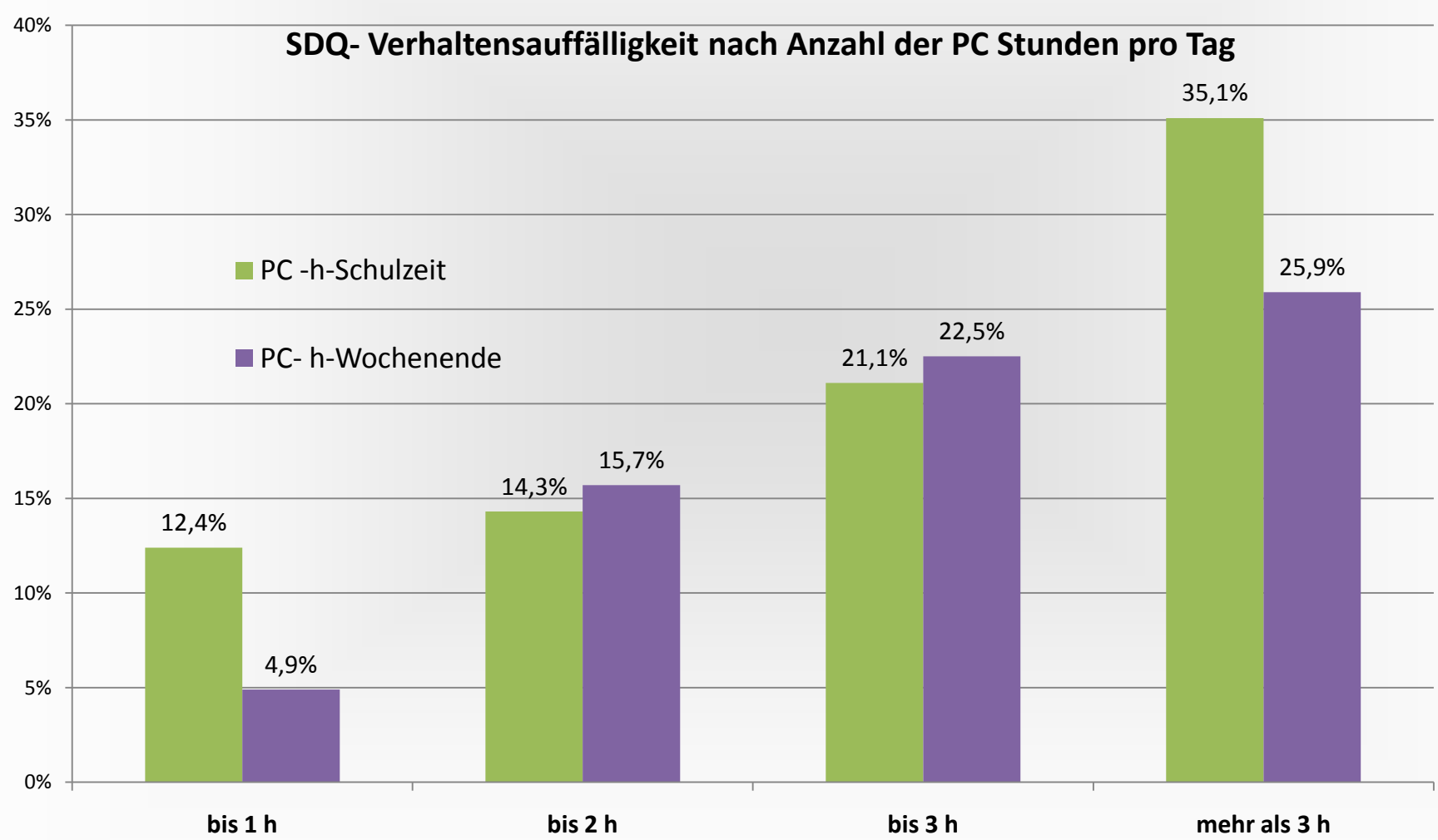
## „SDQ- Emotionale Auffälligkeit“

(grenzwertiges und auffälliges Verhalten zusammengefasst)

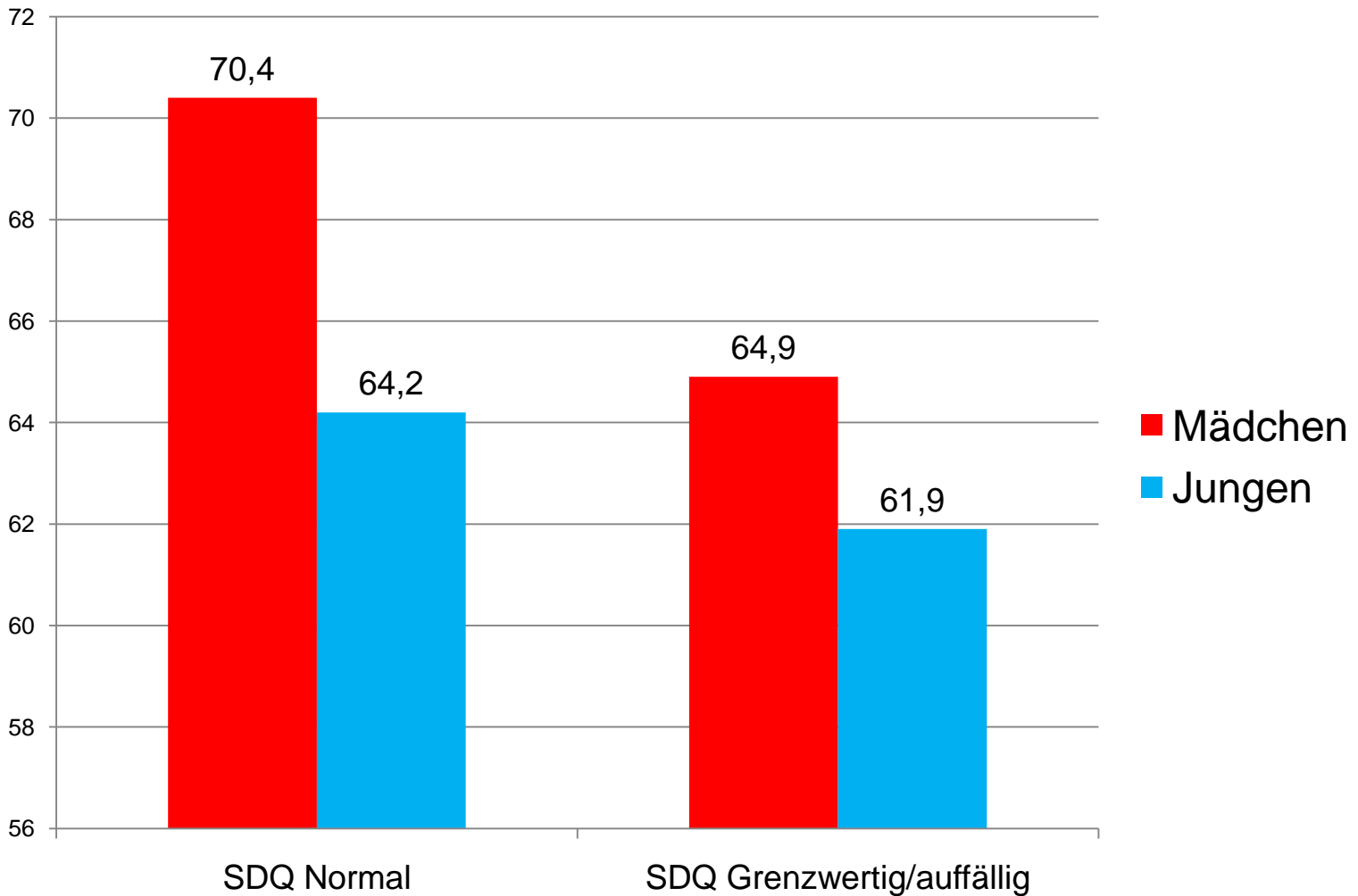


# SDQ „Verhaltensauffälligkeit“ nach Anzahl der Stunden am Computer pro Tag während der Schulzeit und am Wochenende

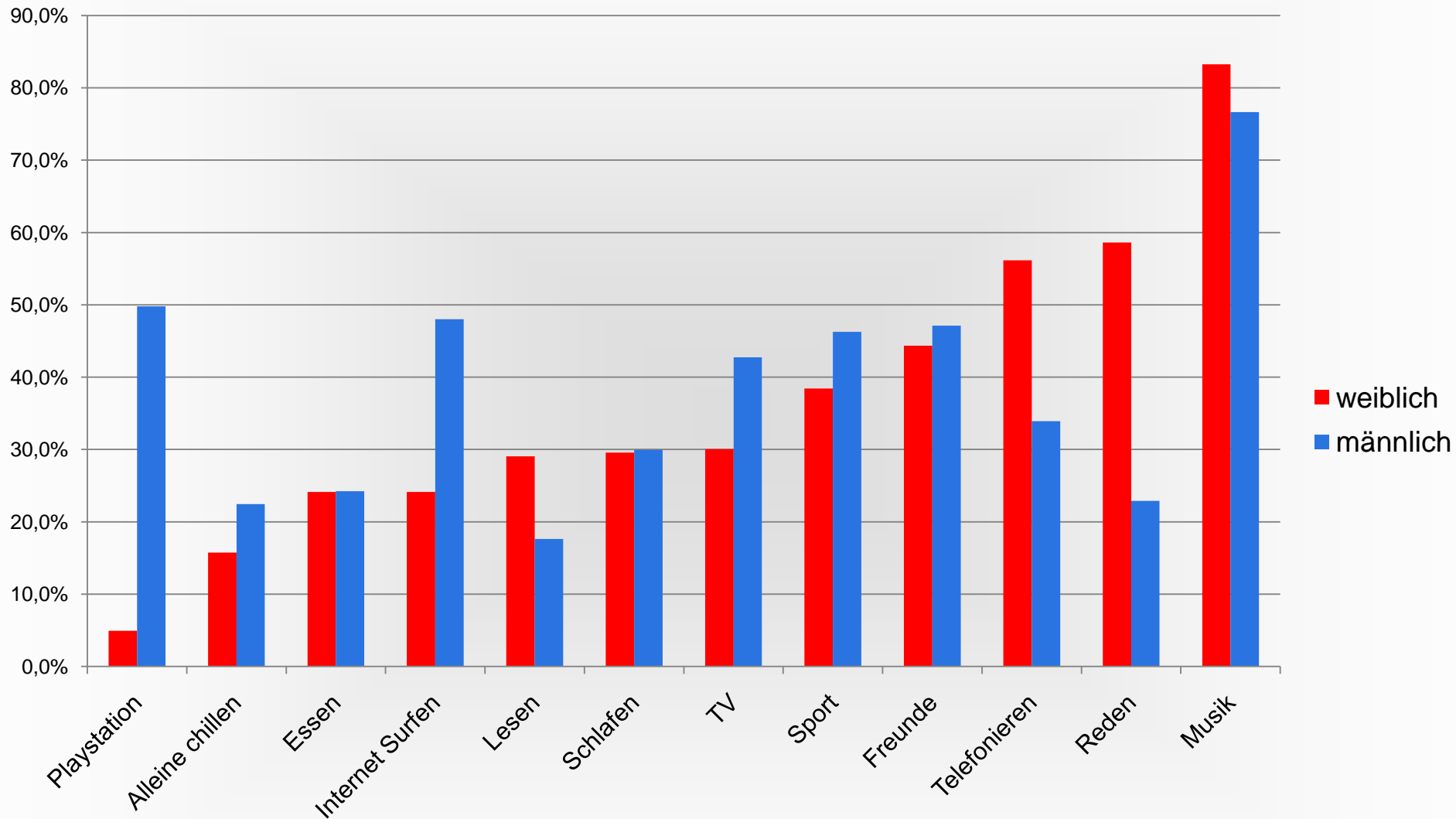
(grenzwertiges und auffälliges Verhalten zusammengefasst)



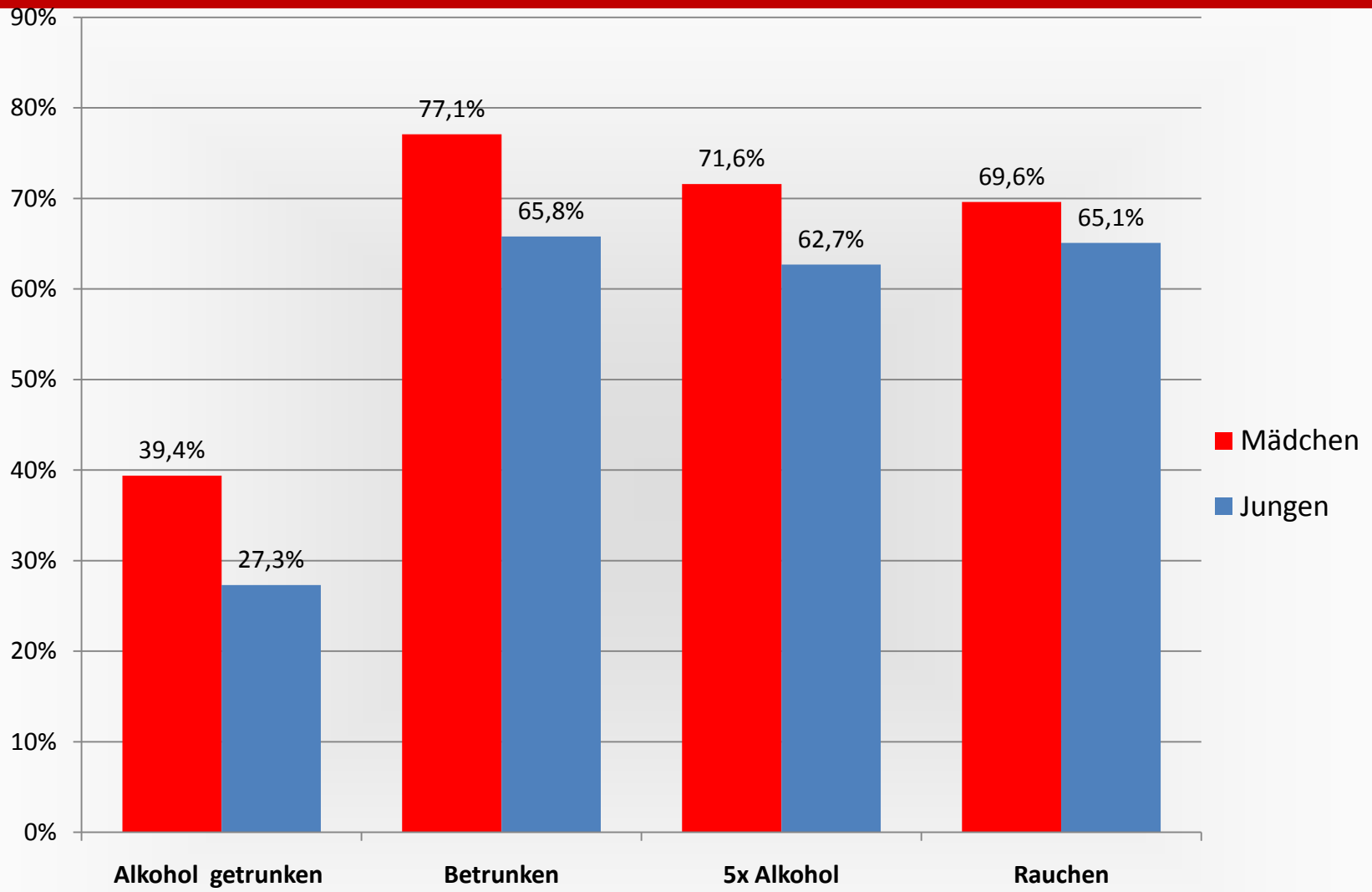
# Einfluss des SDQ auf...“Ich trinke nie 5 alkoholische Getränke zu einem Anlass“ nach Geschlecht



# Stressmanagement: „Bei Stress mach ich ....“

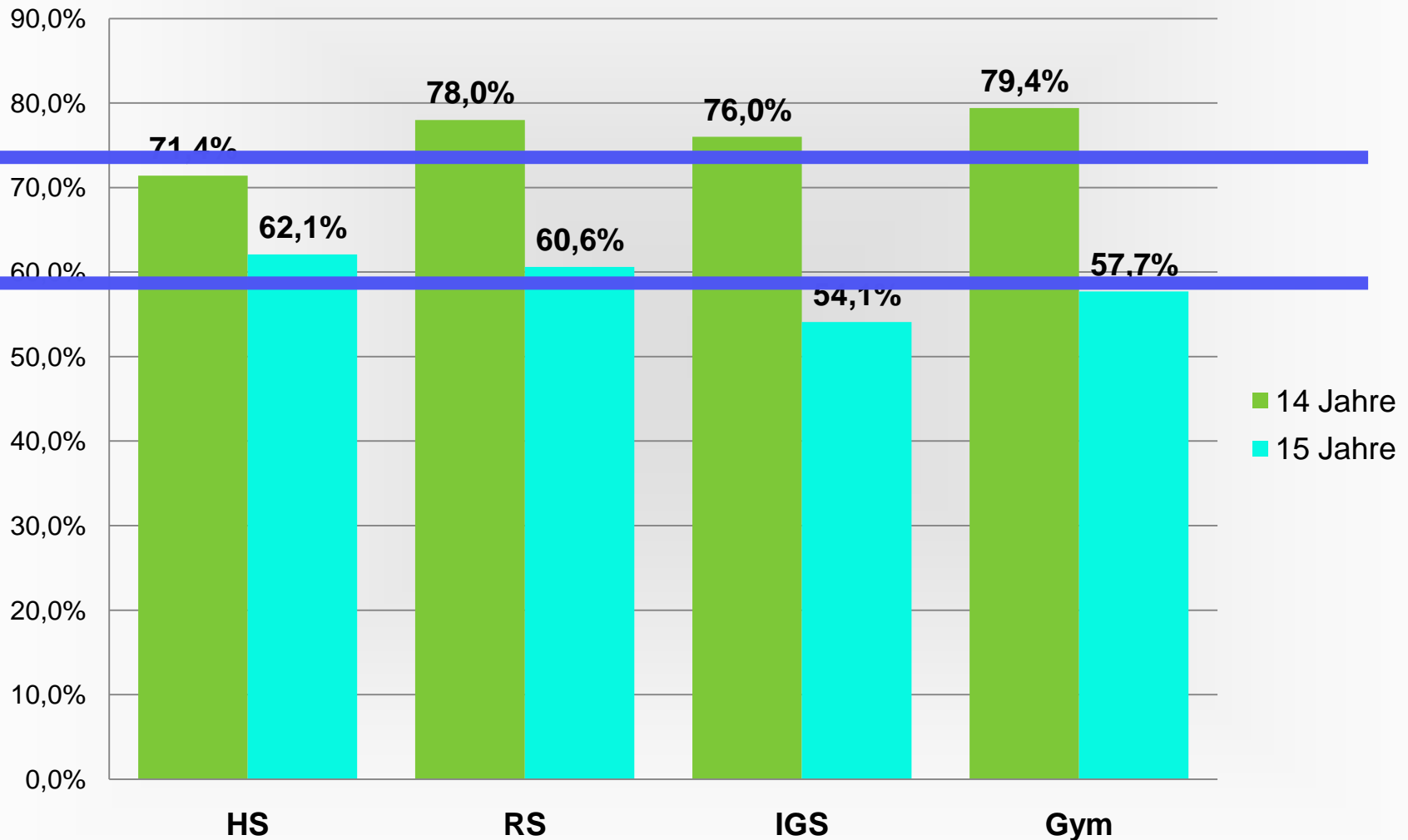


# Positive Entwicklung: Ich habe / war nie.....



# Anteil der 14/15 Jährigen Nach Schulform: „Ich war nie betrunken“

Anteil der 14/ 15jährigen nach Schulform: "Nie Betrunkene"





## Verwendete Variablen:

Abhängige Variable: Bingedrinking

- Ausprägungen 1 (ja) und 0 (nein)
- Unabhängige Variablen
  - Geschlecht
  - Zufriedenheit mit Schulleistung
  - Ethnizität
  - Rauchen
  - Alter
  - Sportverein
  - Stress (Freunde, telefonieren, Sport, reden)
  - PC-Nutzung



# Die Wahrscheinlichkeit, dass SchülerInnen Bingedrinking betreiben, ist umso höher, wenn sie...

Bingedrinking	Gesamtgruppe		
	R <sup>2</sup> =38,4%; Wahrheits- matrix: 77,2%	♂ R <sup>2</sup> =32,2 W=73,9	♀ R <sup>2</sup> =41,1 W=79,5
Variablen im Modell (** 0,000)			
je älter sie sind	x	x	
rauchen	x	x	x
Schmerzmittel nehmen	x	x	x
Stress haben u. mit Freunden etwas unternehmen	x	x	
deutsch sind	x	x	
Mit ihren Schulleistungen unzufrieden sind	x	x	
männlich sind	x		

# Die Wahrscheinlichkeit, dass SchülerInnen Bingedrinking betreiben, ist umso höher, wenn sie....

Bingedrinking	Alter	
	14 R <sup>2</sup> = 27,7 W= 78,8	15 R <sup>2</sup> = 40,1 W= 77,9
(** 0,000)		
rauchen	x	x
Schmerzmittel nehmen		x
bei Stress mit Freunden etwas unternehmen		x
Deutsch sind		x

# Die Wahrscheinlichkeit, dass SchülerInnen Bingedrinking betreiben, ist umso höher, wenn sie ....

Bingedrinking	Realschule		IGS	Hauptsch.	Gymnasium
	♂ R <sup>2</sup> =70%; W=87,2	♀ R <sup>2</sup> =41,9 W=74,3	R <sup>2</sup> =50,0 WE=76,3	R <sup>2</sup> =38,6 W=69,2	R <sup>2</sup> =43,0 W=82,0
Variablen im Modell (** 0,000)					
Älter sind				x	
rauchen	x	x	x	x	x
Schmerzmittel nehmen			x		x
bei Stress mit Freunden weggehen		x		x	x
Deutsch sind	x				
Bei Stress <u>nicht</u> mit jdm. reden					x
lange PC Spielen				x	
Unzufrieden mit ihren Schulleistungen sind.	x		x		
Männlich sind			x		



**Vielen Dank**