

Der heutige Heideweg im Jahre 1939:

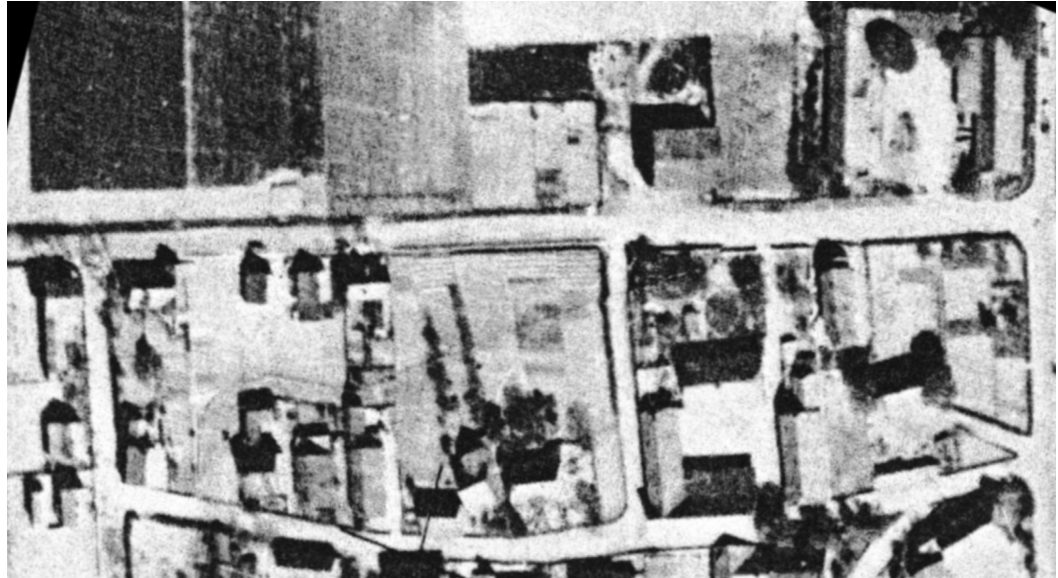
Tagelöhner-  
häuser v.  
Ebeling

Plagge; Ohland  
heute M.Meyer

Mumme Hof  
Scheune Wohnhaus

Cramm;  
Schulte Hof

andere Strassenseite:  
Garten u. Tagelöhnerhaus



Plagge

Otto Gröbe

Fritz Reupke