

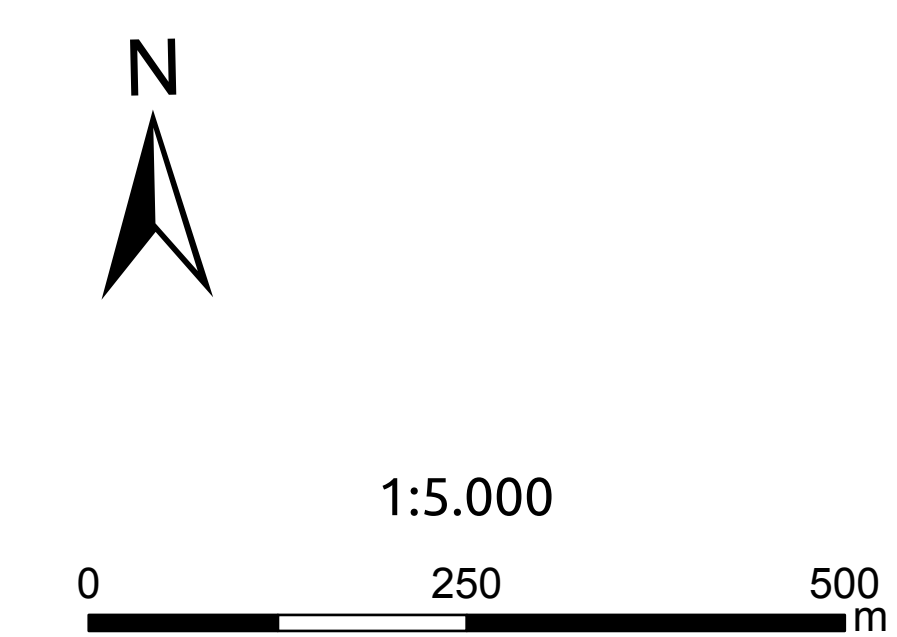
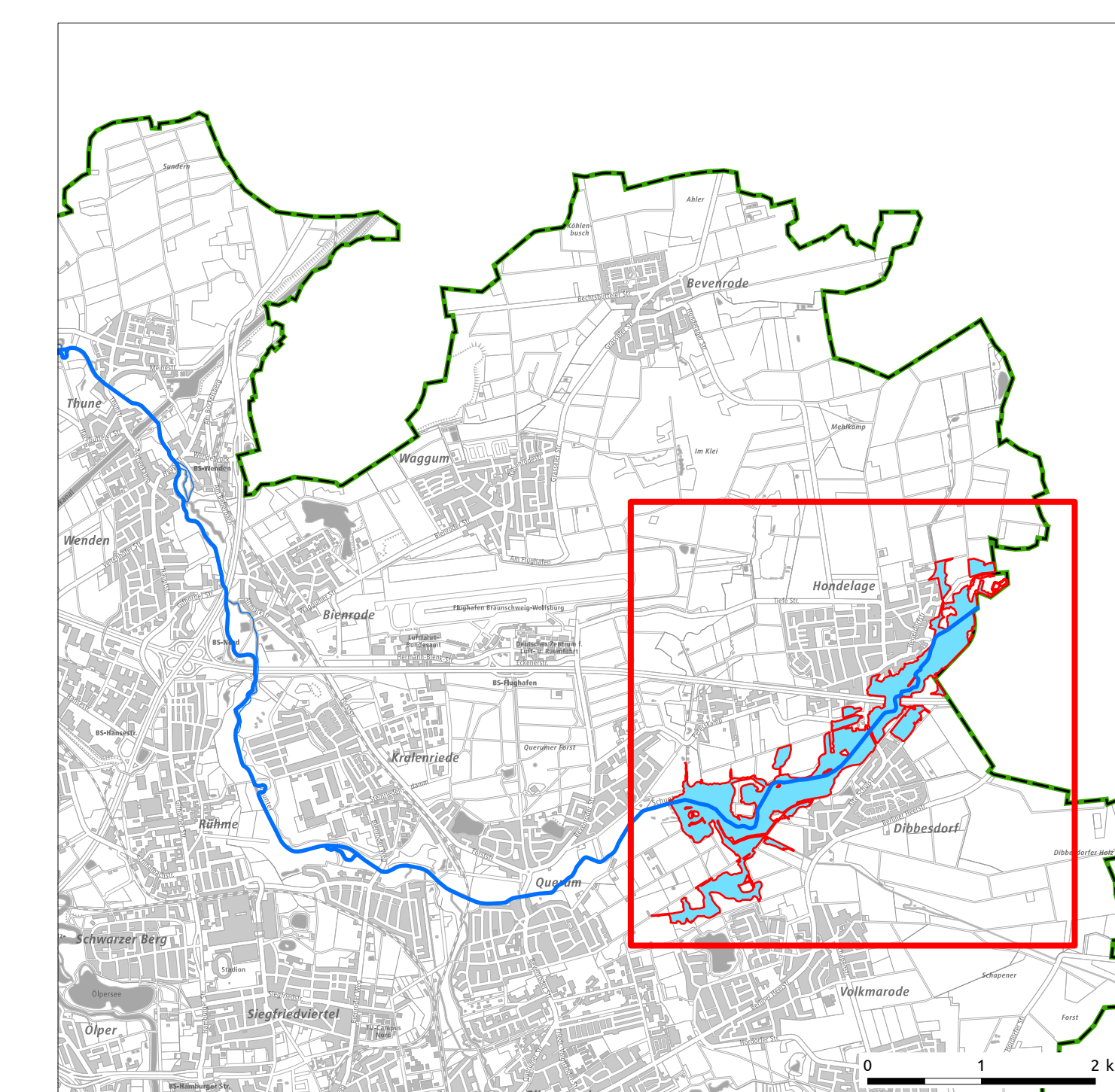


Festzusetzendes Überschwemmungsgebiet der Schunter

Blattschnitt 1

- Überschwemmungsgebiet
- Gewässer
- Stadtgrenze

Die Darstellung des Gewässers erfolgt nur zur Information.



Herausgeber und Copyright:
Stadt Braunschweig Fachbereich Umwelt, 2025
Untere Wasserbehörde

Kartengrundlage: Stadtkarte der Stadt Braunschweig,
© 2025 Stadt Braunschweig Abteilung Geoinformation.
Auszug aus den Geobasisdaten der Niedersächsischen
Vermessungs- und Katasterverwaltung, © 2025
Landesamt für Geoinformation und Landvermessung Niedersachsen

Anlage 1 Blatt-Nr. 2 zur Überschwemmungsgebietsverordnung
der Stadt Braunschweig vom xx.xx.xxxx,
Aktenzeichen 56.40.012-2025/000019