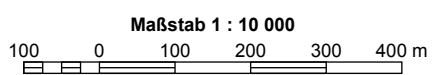
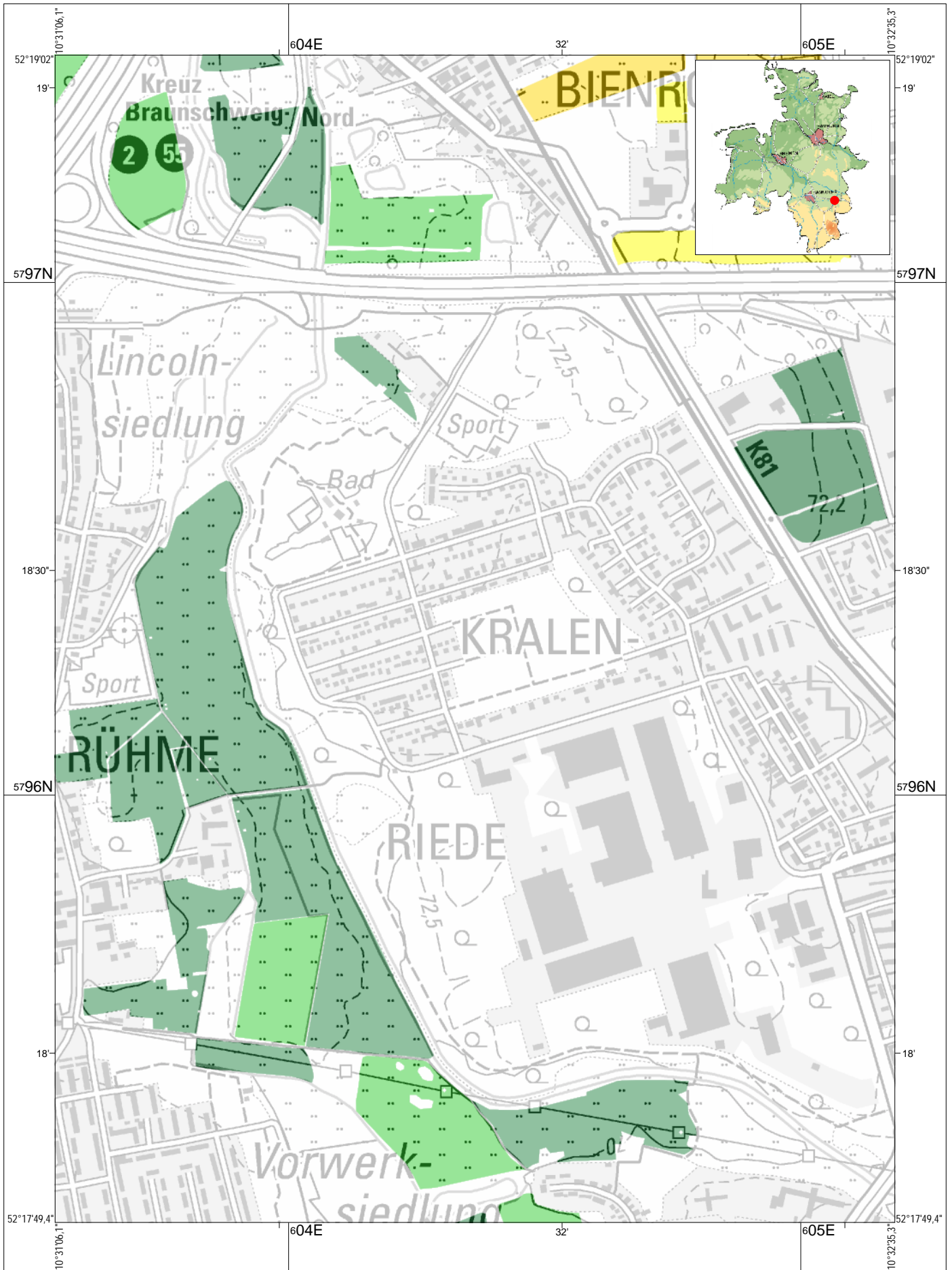









Karteninhalt: CC - Stufen der potentiellen Winderosion



Legende

Abschätzung der potenziellen Erosionsgefährdung durch Wind gemäß Anlage 3 der Agrarzahlfungen-Verpflichtungenverordnung (Cross Compliance)

| | |
|---|---|
|  | keine bis sehr geringe Erosionsgefährdung (CC0) |
|  | sehr geringe Erosionsgefährdung (CC0) |
|  | geringe Erosionsgefährdung (CC0) |
|  | mittlere Erosionsgefährdung (CC0) |
|  | hohe Erosionsgefährdung (CC0) |
|  | sehr hohe Erosionsgefährdung (CCWind) |
|  | keine Zuordnung möglich |