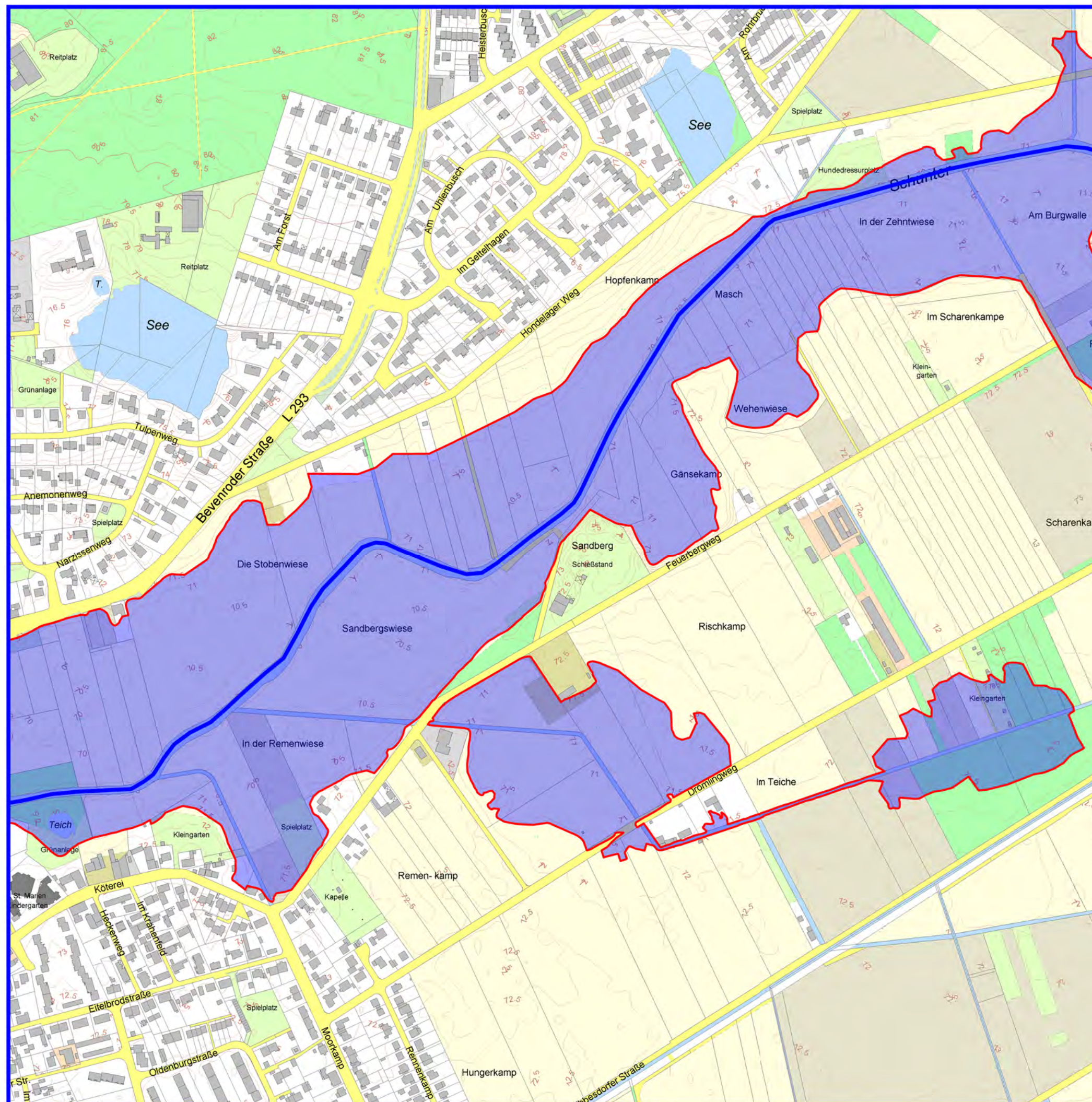
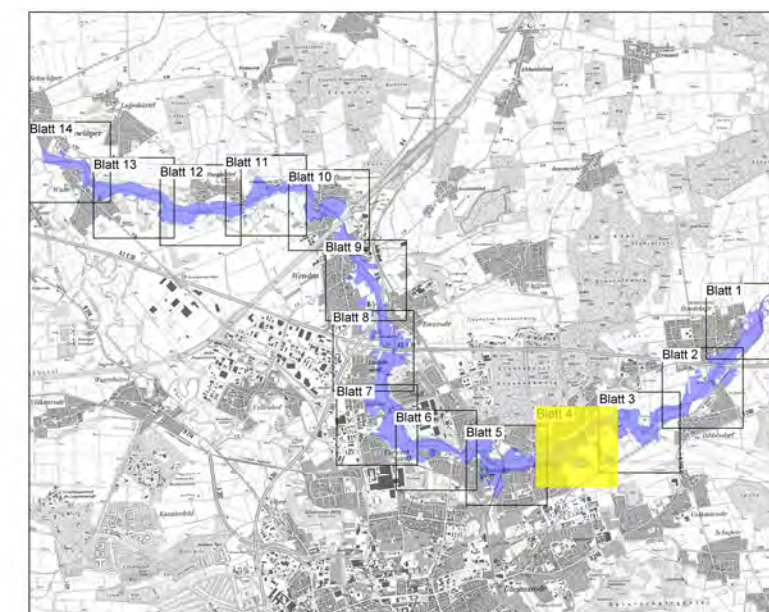


## Ausweisung des Überschwemmungsgebietes der Schunter Stadt Braunschweig / Landkreis Gifhorn

### Lageplan




### Legende

#### Überschwemmungsgebiet

- festgesetztes Überschwemmungsgebiet
- Gewässer
- Landkreisgrenze

0 50 100 200 300 Meter 1 : 5000

Quelle:  
Auszug aus den Geobasisdaten der Niedersächsischen  
Vermessungs- und Katasterverwaltung  
© 2005 

Braunschweig, den 17.09.2009  
Az: GB VI.62023

*Spengel*