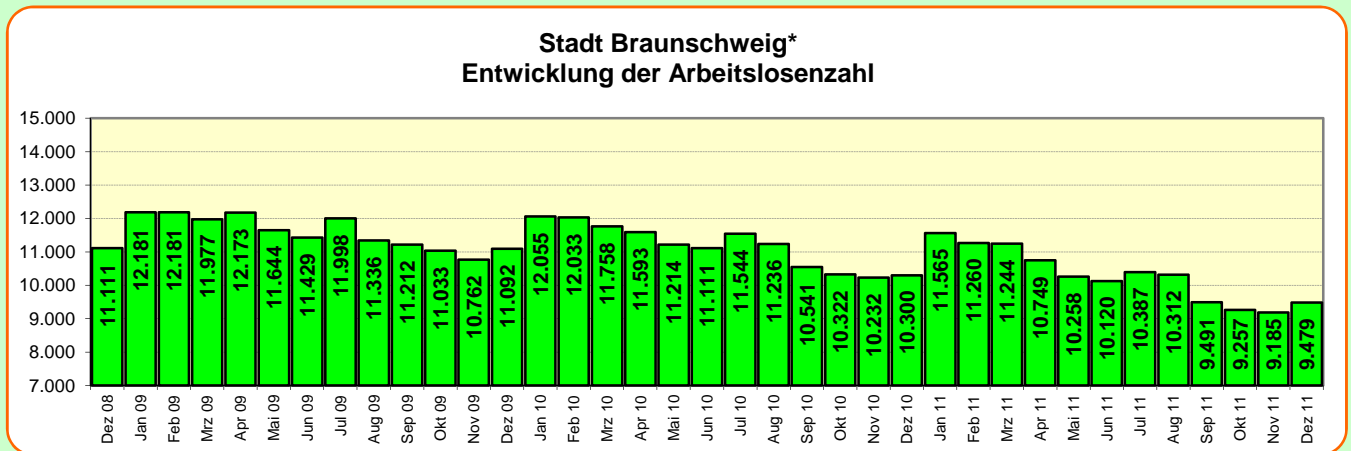


## Dezember 2011



### Aktuelle Entwicklungen im Dezember 2011:

**9.479** Arbeitslose waren im November 2011 insgesamt in der Stadt Braunschweig gemeldet.

Im Vergleich zum Vormonat stieg die Arbeitslosenzahl damit um: **+294** **3,2%**

Gegenüber dem Vorjahresmonat Dezember 2010 ergab sich ein Rückgang der Arbeitslosen um: **-821** **-8,0%**

Von den insgesamt	<b>9.479</b> Arbeitslosen waren:	Veränderung ggü. dem Vormonat (%)	Veränderung ggü. dem Vorjahresmonat (%)
	Anteil an Arbeitslosen		
<b>3.323</b> Langzeitarbeitslose,	<b>35,1%</b>	-0,2	-3,2
<b>610</b> unter 25-Jährige,	<b>6,4%</b>	<b>3,7</b>	-6,7
<b>1.591</b> über 55-Jährige,	<b>16,8%</b>	<b>1,9</b>	-1,9
<b>1.544</b> Ausländer.	<b>16,3%</b>	<b>4,3</b>	-2,0

Die Arbeitslosenquote (bezogen auf die abhängigen zivilen Erwerbspersonen) betrug im Dezember 2011:

<i>abhäng. Erwerbspers.</i>	<u>Braunschweig</u>	<u>Niedersachsen</u>	<u>Westdtl.</u>	<u>Deutschland</u>
Arbeitslosenquote (%)	<b>8,2</b>	<b>7,1</b>	<b>6,2</b>	<b>7,4</b>
Veränderung zum Vormonat (%-Pkt.)	<b>0,2</b>	<b>0,2</b>	<b>0,1</b>	<b>0,2</b>
Veränderung zum Vorjahresmonat (%-Pkt.)	<b>-0,9</b>	<b>-0,8</b>	<b>-0,7</b>	<b>-0,6</b>

Die Arbeitslosenquote (bezogen auf alle zivilen Erwerbspersonen) betrug im Dezember 2011:

<i>alle Erwerbspers.</i>	<u>Braunschweig</u>	<u>Niedersachsen</u>	<u>Westdtl.</u>	<u>Deutschland</u>
Arbeitslosenquote (%)	<b>7,5</b>	<b>6,4</b>	<b>5,6</b>	<b>6,6</b>
Veränderung zum Vormonat (%-Pkt.)	<b>0,3</b>	<b>0,2</b>	<b>0,1</b>	<b>0,2</b>
Veränderung zum Vorjahresmonat (%-Pkt.)	<b>-0,7</b>	<b>-0,7</b>	<b>-0,5</b>	<b>-0,5</b>

#### \*) Wichtige Anmerkungen:

Sämtliche Daten zur Stadt Braunschweig beziehen sich auf das Stadtgebiet Braunschweig und NICHT auf den Bereich der "Stadtregion Braunschweig" der Agentur für Arbeit, welcher neben der Stadt Braunschweig auch die Umlandgemeinden Vechelde, Wendeburg, Lehre und Cremlingen einschließt.

Zum Berichtsmonat März 2011 wurde die statistische Berichterstattung zur Arbeitslosigkeit auf eine neue integrierte Datenbasis umgestellt. Die bislang getrennt erfassten bzw. übermittelten Daten aus den Auswerteverfahren XSozial und dem BA-Verfahren wurden so zusammengeführt, dass ein überschneidungsfreier Verlauf von Arbeitslosigkeit und Arbeitssuche abgebildet werden kann. Damit für Zeitreihen eine durchgehend gleiche Datengrundlage besteht, wurden die Daten rückwirkend ab Januar 2007 revidiert. Die Daten zu den Langzeitarbeitslosen stammen nicht aus der integrierten Arbeitsmarktstatistik.

**Stadt Braunschweig**  
**Arbeitsmarkt-Monitor Dezember 2011**

Stadt Braunschweig Arbeitsmarktprofil 12/2011 - INSGESAMT -	Dezember 2011	November 2011	Dezember 2010	Veränderung zum			
				Vormonat		Vorjahresmonat	
				absolut	vH	absolut	vH
Arbeitslose insgesamt	9.479	9.185	10.300	+294	+3,2%	-821	-8,0%
Arbeitslosenquote (bez. auf alle zivilen Erwerbspersonen)	7,5	7,2	8,2	+0,3	x	-0,7	x
Arbeitslosenquote (bez. auf abhängige zivile Erwerbspersonen)	8,2	8,0	9,1	+0,2	x	-0,9	x
Arbeitslose ... Ausländer	1.544	1.481	1.576	+63	+4,3%	-32	-2,0%
Schwerbehinderte	475	472	493	+3	+0,6%	-18	-3,7%
unter 20 Jahre alt	113	120	118	-7	-5,8%	-5	-4,2%
unter 25 Jahre alt	610	588	654	+22	+3,7%	-44	-6,7%
55 Jahre und älter	1.591	1.562	1.621	+29	+1,9%	-30	-1,9%
Langzeitarbeitslose	3.323	3.330	3.434	-7	-0,2%	-111	-3,2%

Stadt Braunschweig / Referat Stadtentwicklung und Statistik / AGr. Statistik und Stadtforschung

Quelle: Bundesagentur für Arbeit

Niedersachsen Arbeitsmarktprofil 12/2011 - INSGESAMT -	Dezember 2011	November 2011	Dezember 2010	Veränderung zum			
				Vormonat		Vorjahresmonat	
				absolut	vH	absolut	vH
Arbeitslose insgesamt	256.119	248.696	282.107	+7.423	+3,0%	-25.988	-9,2%
Arbeitslosenquote (bez. auf alle zivilen Erwerbspersonen)	6,4	6,2	7,1	+0,2	x	-0,7	x
Arbeitslosenquote (bez. auf abhängige zivile Erwerbspersonen)	7,1	6,9	7,9	+0,2	x	-0,8	x
Arbeitslose ... Ausländer	34.802	33.883	37.107	+919	+2,7%	-2.305	-6,2%
Schwerbehinderte	13.221	13.116	13.719	+105	+0,8%	-498	-3,6%
unter 20 Jahre alt	4.151	4.197	4.426	-46	-1,1%	-275	-6,2%
unter 25 Jahre alt	22.731	21.945	25.251	+786	+3,6%	-2.520	-10,0%
55 Jahre und älter	45.121	44.164	46.141	+957	+2,2%	-1.020	-2,2%
Langzeitarbeitslose <sup>1</sup>	74.052	74.086	76.453	-34	-0,0%	-2.401	-3,1%

Stadt Braunschweig / Referat Stadtentwicklung und Statistik / AGr. Statistik und Stadtforschung

Quelle: Bundesagentur für Arbeit

Deutschland Arbeitsmarktprofil 12/2011 - INSGESAMT -	Dezember 2011	November 2011	Dezember 2010	Veränderung zum			
				Vormonat		Vorjahresmonat	
				absolut	vH	absolut	vH
Arbeitslose insgesamt	2.780.206	2.713.054	3.011.178	+67.152	+2,5%	-230.972	-7,7%
Arbeitslosenquote (bez. auf alle zivilen Erwerbspersonen)	6,6	6,4	7,1	+0,2	x	-0,5	x
Arbeitslosenquote (bez. auf abhängige zivile Erwerbspersonen)	7,4	7,2	8,0	+0,2	x	-0,6	x
Arbeitslose ... Ausländer	449.883	443.026	473.630	+6.857	+1,5%	-23.747	-5,0%
Schwerbehinderte	173.700	172.602	176.301	+1.098	+0,6%	-2.601	-1,5%
unter 20 Jahre alt	41.282	41.218	44.775	+64	+0,2%	-3.493	-7,8%
unter 25 Jahre alt	239.767	234.073	265.459	+5.694	+2,4%	-25.692	-9,7%
55 Jahre und älter	523.718	514.483	535.968	+9.235	+1,8%	-12.250	-2,3%
Langzeitarbeitslose <sup>1</sup>	855.448	851.467	x	+3.981	+0,5%	.	.

Stadt Braunschweig / Referat Stadtentwicklung und Statistik / AGr. Statistik und Stadtforschung

Quelle: Bundesagentur für Arbeit

1) Ohne Daten der zugelassenen kommunalen Träger (zKT).

Anmerkung:

Trägergebietsreform in Sachsen-Anhalt zum 01.01.2011. Aufgrund von Verzerrungen ist keine sinnvolle Berechnung der Vorjahreswerte der Langzeitarbeitslosen für Deutschland möglich.

**Stadt Braunschweig**  
**Arbeitsmarkt-Monitor Dezember 2011**

Stadt Braunschweig Arbeitsmarktprofil 12/2011 - INSGESAMT -	Dezember 2011	November 2011	Dezember 2010	Veränderung zum			
				Vormonat		Vorjahresmonat	
				absolut	vH	absolut	vH
Arbeitslose insgesamt	9.479	9.185	10.300	+294	+3,2%	-821	-8,0%
Arbeitslosenquote (bez. auf alle zivilen Erwerbspersonen)	7,5	7,2	8,2	+0,3	x	-0,7	x
Arbeitslosenquote (bez. auf abhängige zivile Erwerbspersonen)	8,2	8,0	9,1	+0,2	x	-0,9	x
Arbeitslose ... Ausländer	1.544	1.481	1.579	+63	+4,3%	-35	-2,2%
Schwerbehinderte	475	472	493	+3	+0,6%	-18	-3,7%
unter 20 Jahre alt	113	120	119	-7	-5,8%	-6	-5,0%
unter 25 Jahre alt	610	588	655	+22	+3,7%	-45	-6,9%
55 Jahre und älter	1.591	1.562	1.623	+29	+1,9%	-32	-2,0%
Langzeitarbeitslose	3.323	3.330	3.434	-7	-0,2%	-111	-3,2%

Stadt Braunschweig / Referat Stadtentwicklung und Statistik / AGr. Statistik und Stadtforschung

Quelle: Bundesagentur für Arbeit

Stadt Braunschweig Arbeitsmarktprofil 12/2011 - MÄNNER -	Dezember 2011	November 2011	Dezember 2010	Veränderung zum			
				Vormonat		Vorjahresmonat	
				absolut	vH	absolut	vH
Arbeitslose insgesamt	5.070	4.871	5.717	+199	+4,1%	-647	-11,3%
Arbeitslosenquote (bez. auf alle zivilen Erwerbspersonen)	7,4	7,1	8,4	+0,3	x	-1,0	x
Arbeitslosenquote (bez. auf abhängige zivile Erwerbspersonen)	.	.	.	.	x	.	x
Arbeitslose ... Ausländer	807	772	843	+35	+4,5%	-36	-4,3%
Schwerbehinderte	279	274	302	+5	+1,8%	-23	-7,6%
unter 20 Jahre alt	69	66	77	+3	+4,5%	-8	-10,4%
unter 25 Jahre alt	339	315	401	+24	+7,6%	-62	-15,5%
55 Jahre und älter	819	801	868	+18	+2,2%	-49	-5,6%
Langzeitarbeitslose	1.788	1.816	1.884	-28	-1,5%	-96	-5,1%

Stadt Braunschweig / Referat Stadtentwicklung und Statistik / AGr. Statistik und Stadtforschung

Quelle: Bundesagentur für Arbeit

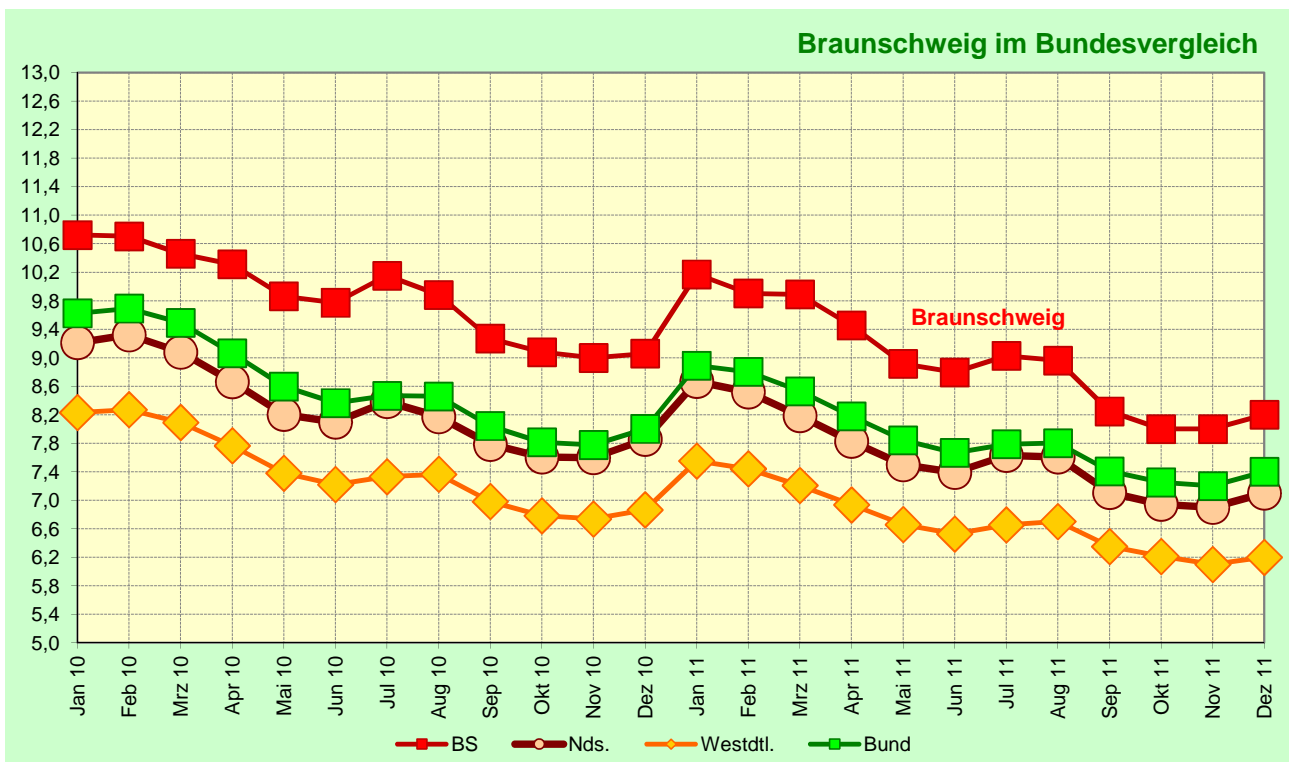
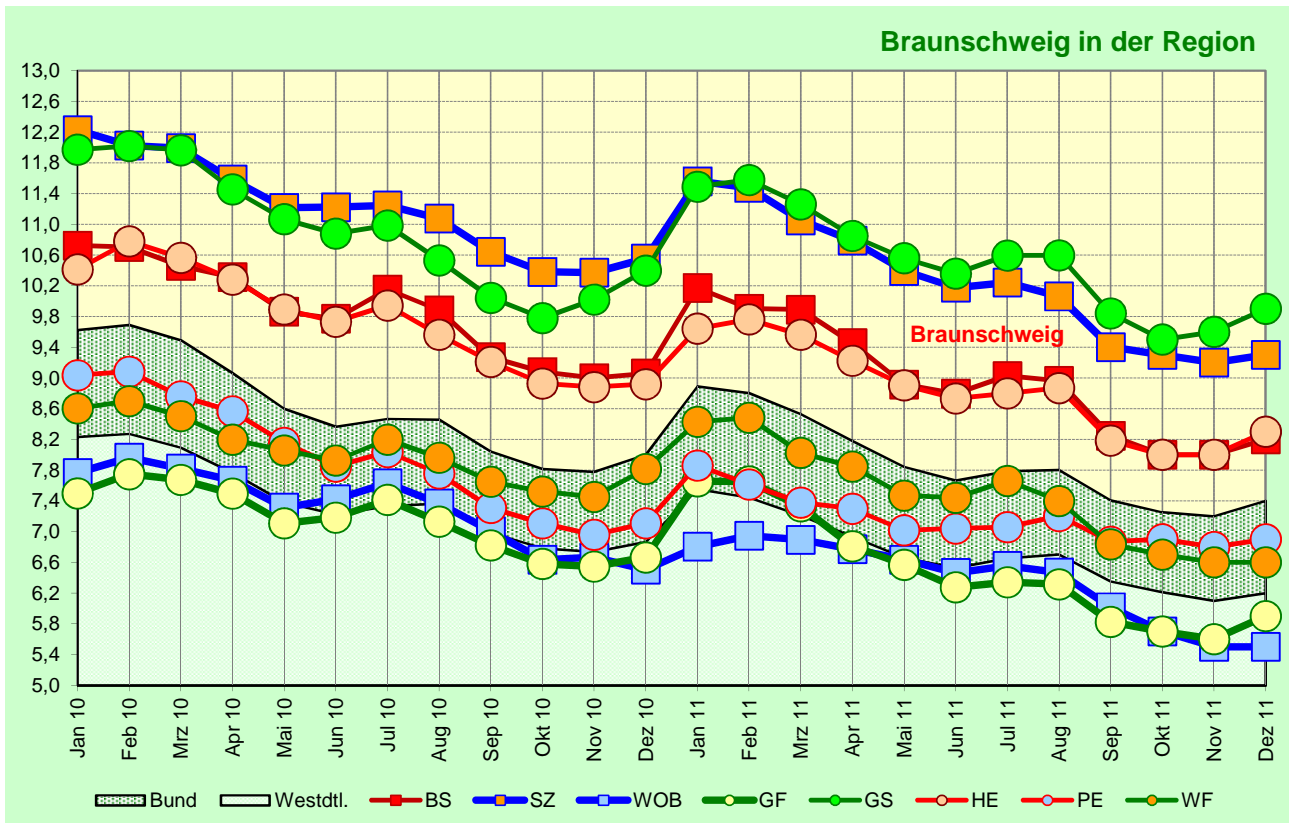
Stadt Braunschweig Arbeitsmarktprofil 12/2011 - FRAUEN -	Dezember 2011	November 2011	Dezember 2010	Veränderung zum			
				Vormonat		Vorjahresmonat	
				absolut	vH	absolut	vH
Arbeitslose insgesamt	4.409	4.314	4.583	+95	+2,2%	-174	-3,8%
Arbeitslosenquote (bez. auf alle zivilen Erwerbspersonen)	7,5	7,3	7,9	+0,2	x	-0,4	x
Arbeitslosenquote (bez. auf abhängige zivile Erwerbspersonen)	.	.	.	.	x	.	x
Arbeitslose ... Ausländer	737	709	736	+28	+3,9%	+1	+0,1%
Schwerbehinderte	196	198	191	-2	-1,0%	+5	+2,6%
unter 20 Jahre alt	44	54	42	-10	-18,5%	+2	+4,8%
unter 25 Jahre alt	271	273	254	-2	-0,7%	+17	+6,7%
55 Jahre und älter	772	761	755	+11	+1,4%	+17	+2,3%
Langzeitarbeitslose	1.535	1.514	1.550	+21	+1,4%	-15	-1,0%

Stadt Braunschweig / Referat Stadtentwicklung und Statistik / AGr. Statistik und Stadtforschung

Quelle: Bundesagentur für Arbeit

Anmerkung:

Die Daten zu den arbeitslosen Männern und Frauen ausgewählter Altersgruppen des Monats Dezember 2010 stammen nicht aus der integrierten Arbeitsmarktstatistik. Dies führt jedoch nicht zu nennenswerten Abweichungen bei der Berechnung der Entwicklung zum Vorjahresmonat.



Quelle: Bundesagentur für Arbeit; Arbeitslosenquote bezogen auf die abhängigen zivilen Erwerbspersonen