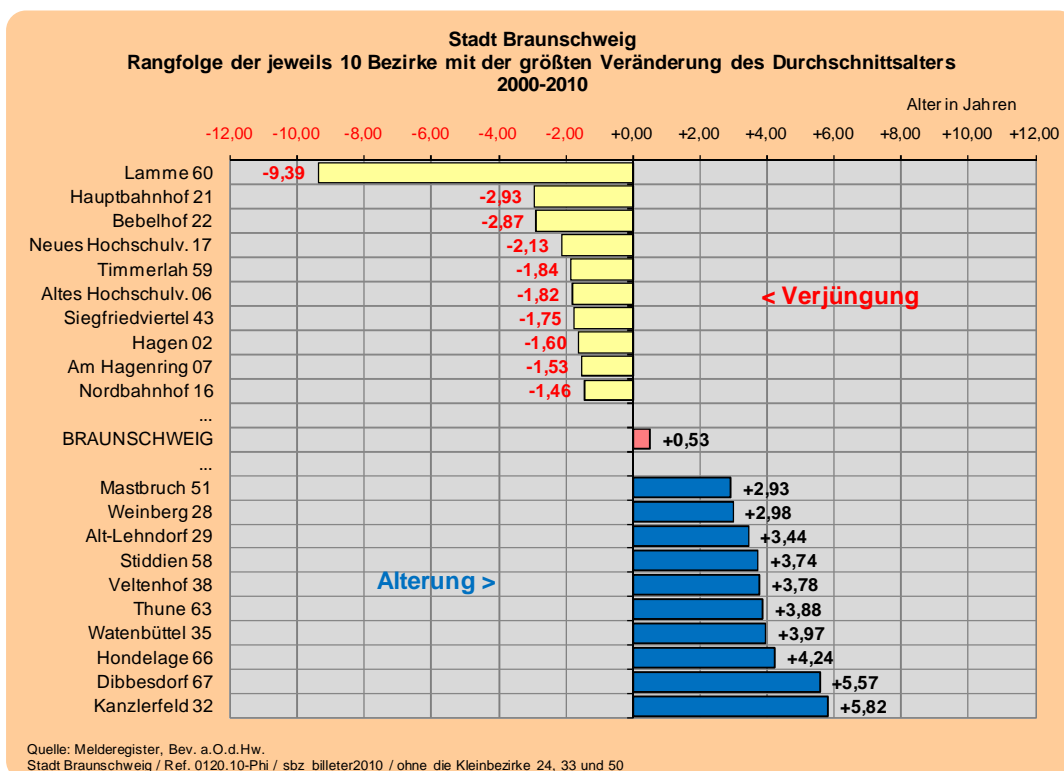
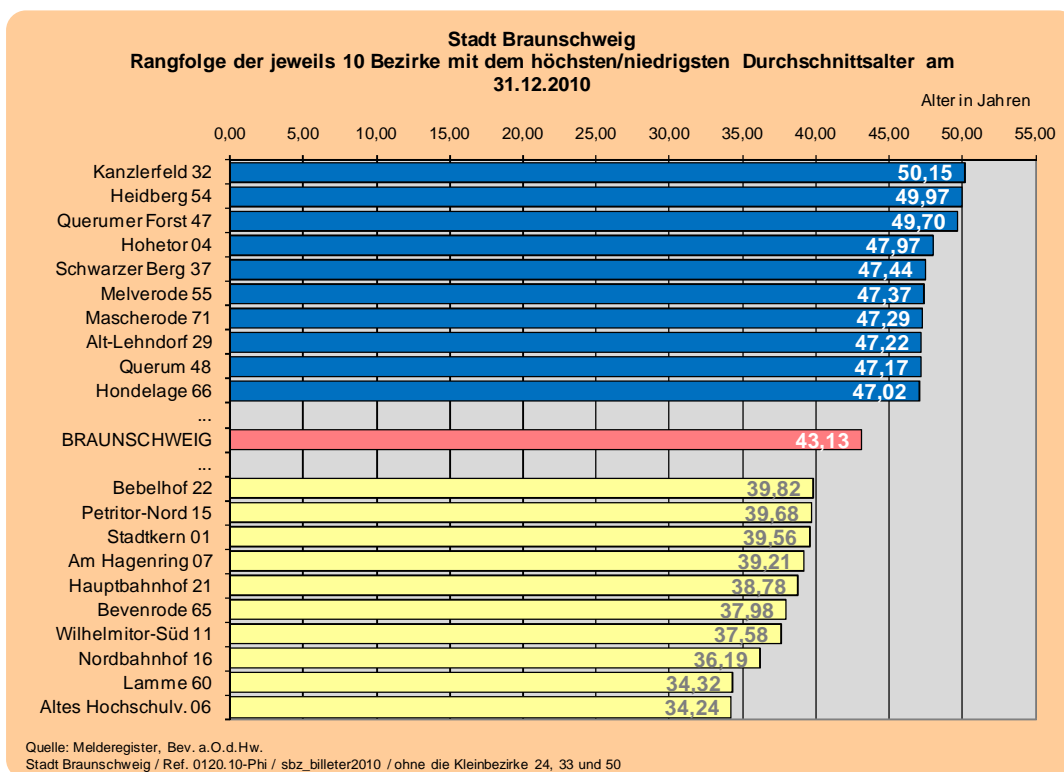


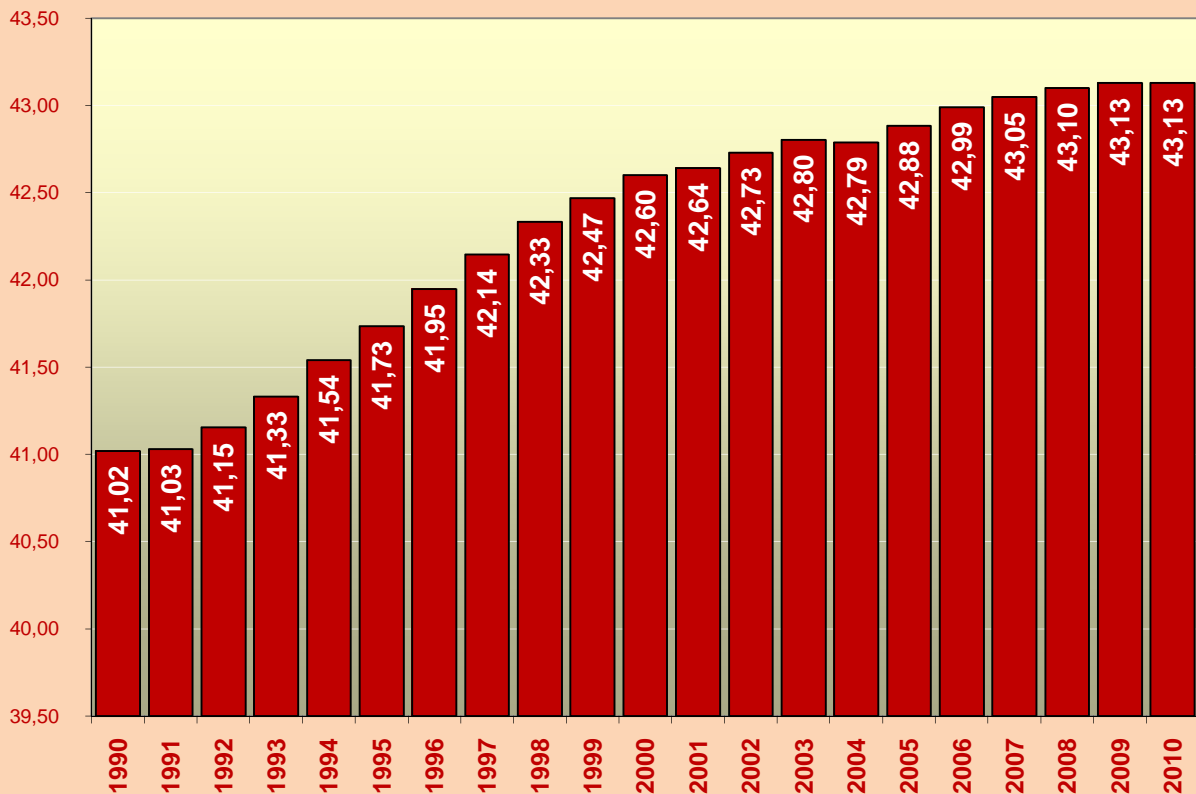


Altersstrukturen in der Stadt Braunschweig 2010



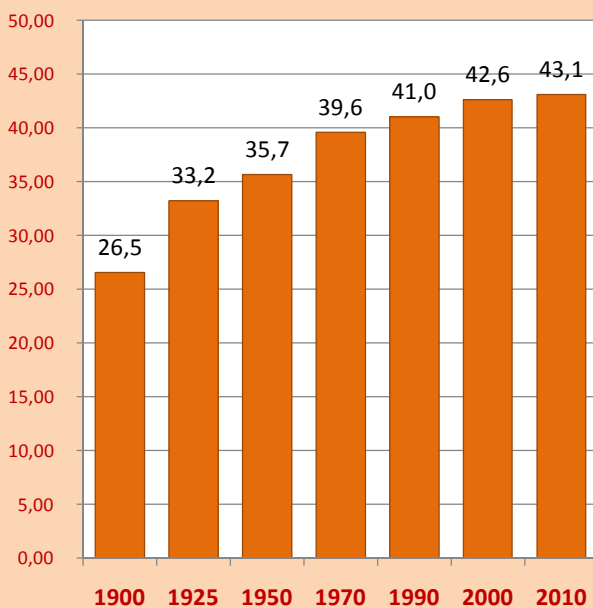
Altersdurchschnitt in Braunschweig

Stadt Braunschweig
Entwicklung des Altersdurchschnitts der Bevölkerung
in den Jahren 1990 bis 2010



Quelle: Melderegister, Bevölkerung am Ort der Hauptwohnung am Jahresende
 Stadt Braunschweig, Referat Stadtentwicklung und Statistik / 0120.10-Phi / infoline_2011_alter_02

Durchschnittsalter der Braunschweiger Bevölkerung seit 1900



Altersdurchschnitt der Braunschweiger Bevölkerung stabilisiert sich ...

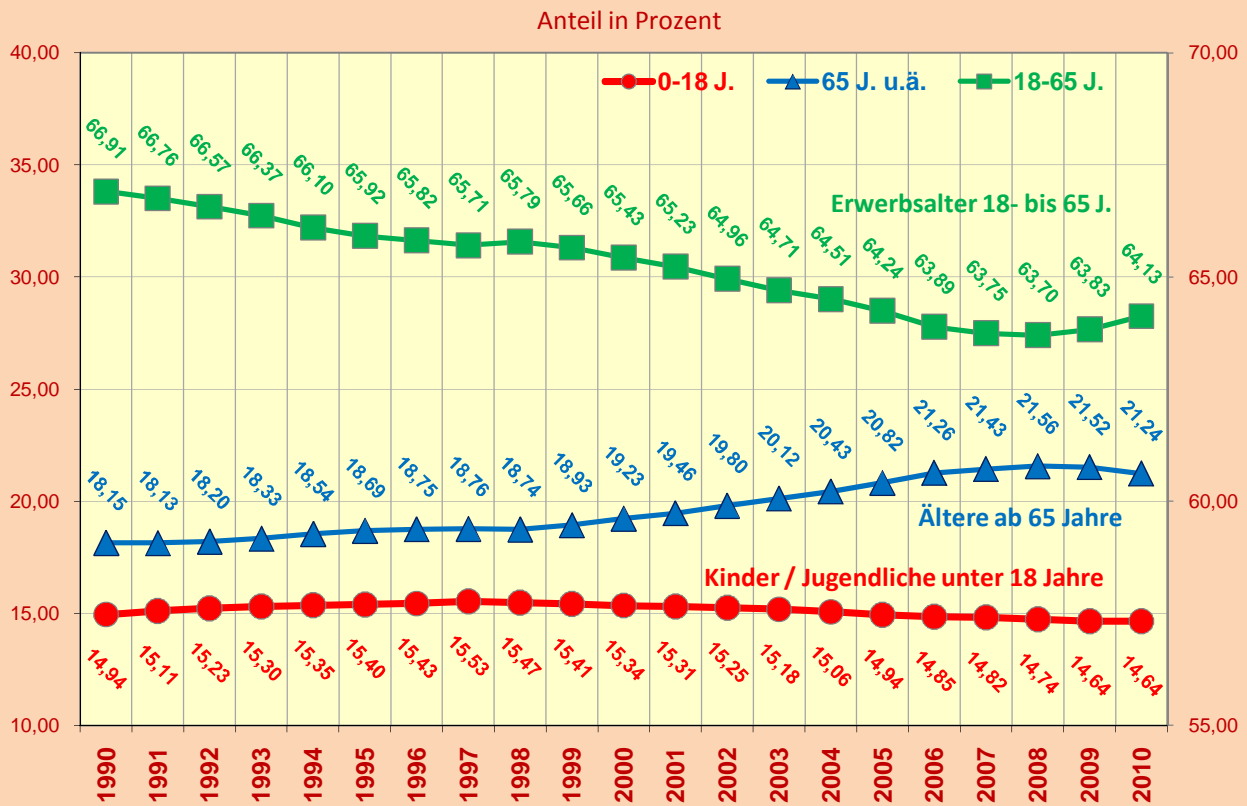
Laut Melderegisterauszug beträgt am 31.12.2010 das aktuelle Durchschnittsalter der Braunschweiger 43,13 Jahre. Im Vergleich zum Vorjahr (2009: 43,13 Jahre) zeigt sich damit der Altersdurchschnitt im Jahr 2010 nahezu unverändert.

Anhand der Zeitreihenentwicklung der letzten 20 Jahre ist allgemein eine kontinuierliche Zunahme des Durchschnittsalters der Bevölkerung zu beobachten (1990: 41,02 Jahre). Einzige Ausnahme bildeten das Jahr 2004, in dem die Alterung kurzfristig gestoppt wurde (Auftakt der Anwerbeaktion für Studenten als Hauptwohnsitzer) und nun das Jahr 2010 mit einer Wiederholung des Vorjahresergebnisses.

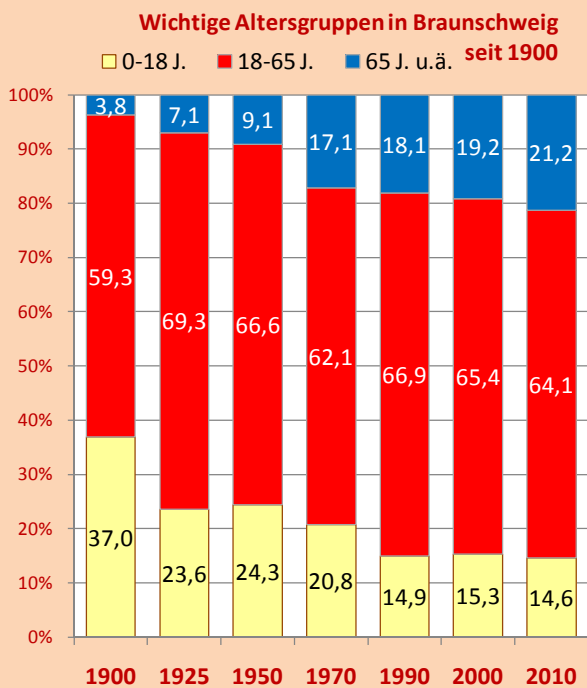
In den letzten rund 100 Jahren hat sich eine tiefgreifende Veränderung der Altersstruktur vollzogen. Seit dem Jahr 1900 (26,5 Jahre) ist das Durchschnittsalter deutlich angestiegen, um fast 17 Jahre auf heute 43,1 Jahre. Dieser schleichende Prozess der langsamen Alterung unserer Gesellschaft wird sich wohl langfristig auch in den folgenden Jahren fortsetzen und als wesentliches Merkmal den demographischen Wandel kennzeichnen.

Entwicklung der Altersstruktur Braunschweigs

**Stadt Braunschweig
Anteile wichtiger Altersgruppen in der Bevölkerung
1990-2010**



Quelle: Melderegister, Bevölkerung am Ort der Hauptwohnung am Jahresende
Stadt Braunschweig, Referat Stadtentwicklung und Statistik / 0120.10-Phi / infoline_2010_alter_03



Anteil Älterer leicht rückläufig ...

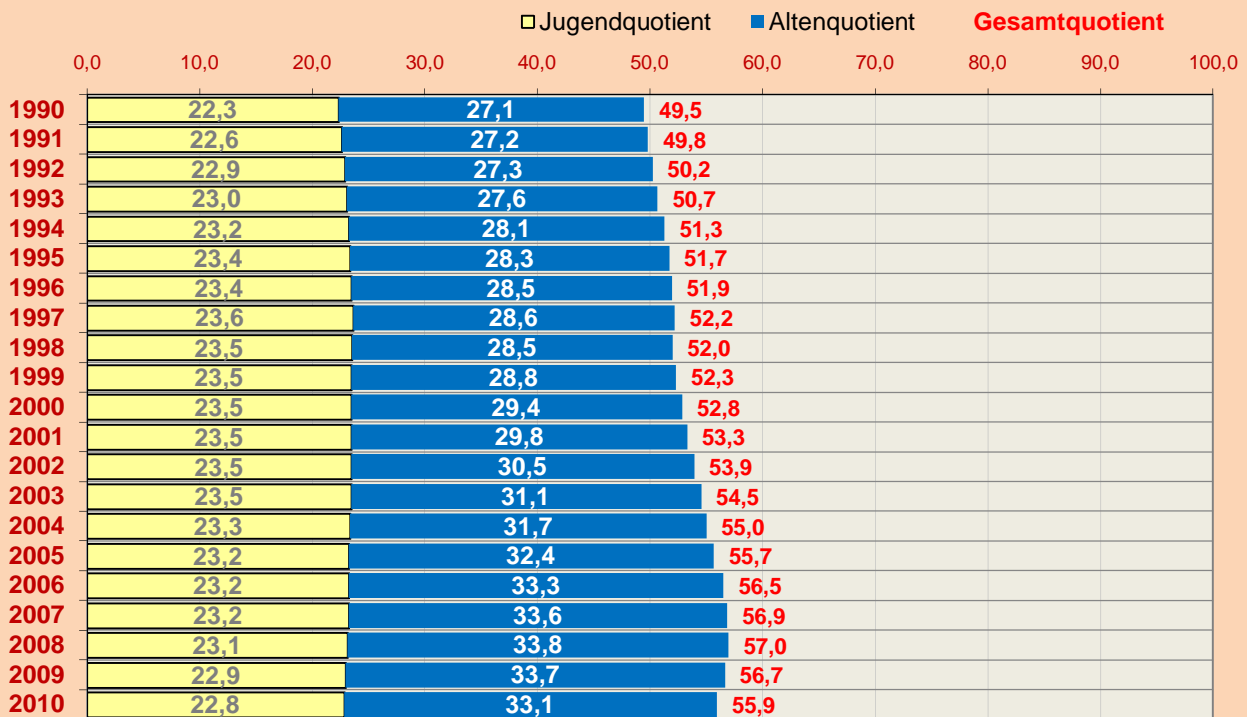
Der Anteil der Kinder und Jugendlichen unter 18 Jahren bewegt sich seit dem Jahr 1990 relativ konstant nahe um die 15%-Marke. Im Jahr 1997 wurde mit einem Bevölkerungsanteil der unter 18-Jährigen von 15,53 % wahrscheinlich ein vorläufiger letzter Höhepunkt erreicht, seitdem sinkt dieser Wert langsam, aber kontinuierlich (aktuell 14,64 %).

Parallel zu dieser Entwicklung vollzog sich bei der Gruppe der Senioren (65-Jährige und Ältere) von 1990 bis 2008 ein ebenso kontinuierlicher Anstieg der Bevölkerungsanteile von 18,1 % auf 21,6 %.

Der Altenanteil ist im Jahr 2010 mit 21,24 % (Vorjahr 21,52 %) nach einem 10-Jährigen Anstieg nach 2009 zum zweiten Mal wieder leicht gesunken. Ursache hierfür ist vorrangig der 2010 weiter gestiegene Anteil der Bevölkerung im erwerbsfähigen Alter (18- bis 65-Jährige) auf 64,1 %.

Entwicklung der Altersstruktur Braunschweigs

**Stadt Braunschweig
Verhältnis Kinder/Jugendliche und Ältere
in Relation zur Bevölkerung im erwerbsfähigen Alter 1990-2010**



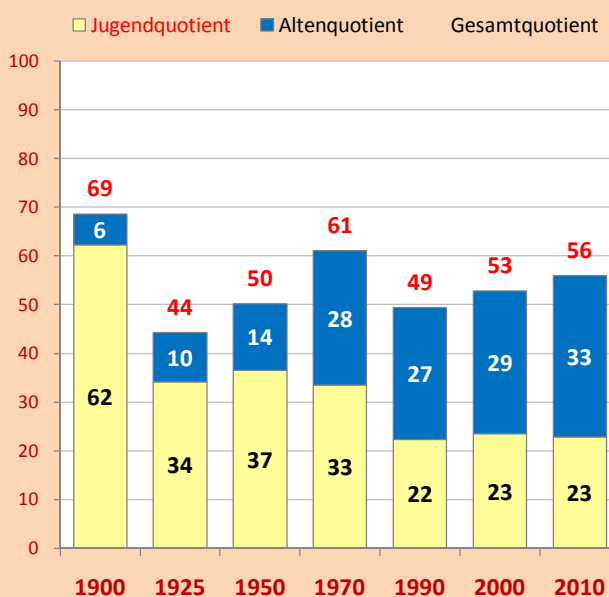
Jugendquotient: Kinder/Jugendliche (0- bis unter 18-J.) je 100 Personen im erwerbsfähigen Alter (18- bis unter 65-J.)

Altenquotient: Ältere Personen (65 J. u.ä.) je 100 Personen im erwerbsfähigen Alter (18- bis unter 65-J.)

Gesamtquotient: Jugend- und Altenquotient zusammen

Quelle: Melderegister, Bevölkerung am Ort der Hauptwohnung am Jahresende
Stadt Braunschweig, Referat Stadtentwicklung und Statistik / 0120.10-Phi / infoline_2011_alter_03

**Demographische Belastungsquotienten
für Braunschweig seit 1900**



Demographische Belastungsquotienten ...

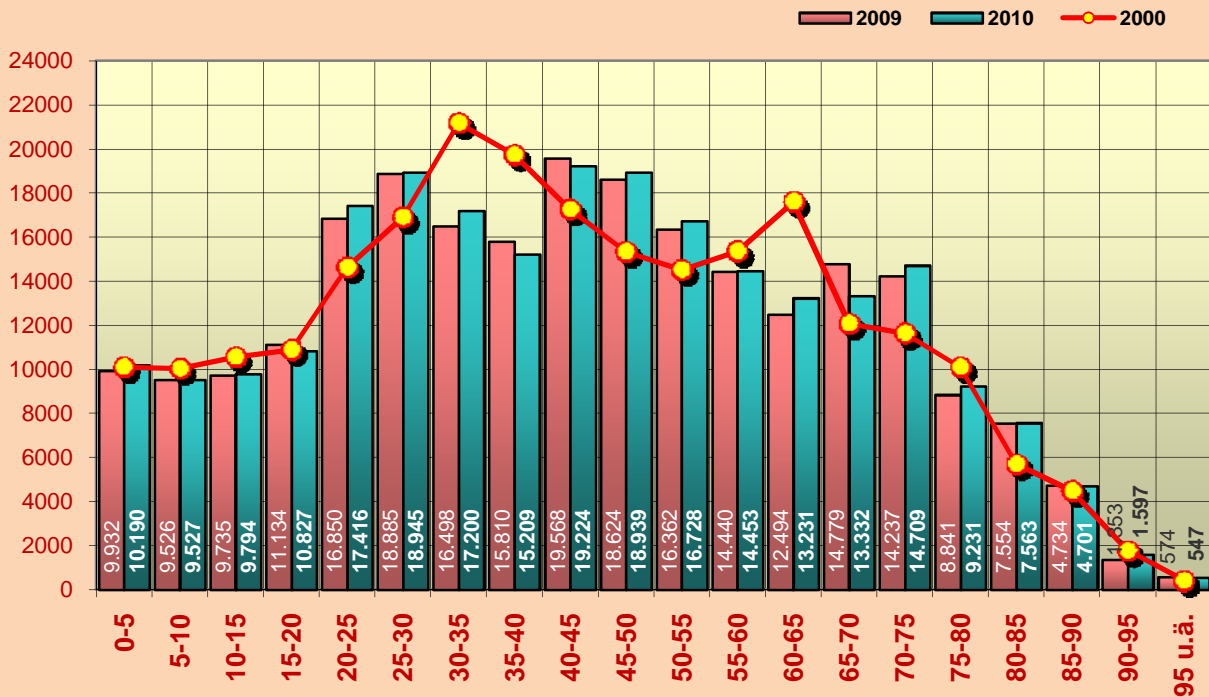
Der in der Demographie verwendete Begriff des Jugendquotienten gibt das Verhältnis der Anzahl junger Menschen (unter 18 Jahre) zu der Anzahl der Menschen im erwerbsfähigen Alter (18- bis unter 65 Jahre) wieder. In Braunschweig zeigt sich diese Maßzahl in den letzten 20 Jahren weitgehend konstant. Aktuell stehen rund 23 Kinder und Jugendliche jeweils 100 Personen im Erwerbsalter gegenüber (1990: 22 Kinder/Jugendliche).

Der Altenquotient, als Ausdruck der Relation von Personen im Rentenalter (65 Jahre und älter) zur Bevölkerung im erwerbsfähigen Alter (18- bis 65 J.), stieg bis 2008 kontinuierlich an. Auf je 100 Personen im erwerbsfähigen Alter kamen 1990 in Braunschweig 27 Senioren, aktuell sind es nach einem leichten Rückgang in den vergangenen beiden Jahren rund 33 Senioren.

Beide Quotienten zusammen ergeben den so genannten Gesamtquotienten, eine statistische Maßzahl, welche die Gesamtlast der Erwerbsbevölkerung im Verhältnis zu den übrigen/zu versorgenden Bevölkerungsteilen (Kinder/Jugendliche und Senioren) darstellt. Aktuell müssen 100 Personen im Erwerbsalter jeweils die Versorgung von insgesamt 56 Minderjährigen und Senioren erwirtschaften.

Vergleich der Altersstrukturen 2000 und 2009/2010

**Stadt Braunschweig
Veränderung der Altersstruktur 2000 bis 2010**



Quelle: Melderegister, Bevölkerung am Ort der Hauptwohnung
Stadt Braunschweig, Referat Stadtentwicklung und Statistik / 0120.10-Phi / infoline_2010_alter

Stadt Braunschweig Ø 2010: 43,13 J.
Veränderung der Altersstruktur 2000 bis 2010

Altersgruppe	Bevölkerung am Ort der Hauptwohnung			
	2000	2010	Diff. abs.	in vH
0-5	10.091	10.190	+99	+1,0
5-10	10.035	9.527	-508	-5,1
10-15	10.560	9.794	-766	-7,3
15-20	10.881	10.827	-54	-0,5
20-25	14.636	17.416	+2.780	+19,0
25-30	16.877	18.945	+2.068	+12,3
30-35	21.168	17.200	-3.968	-18,7
35-40	19.724	15.209	-4.515	-22,9
40-45	17.238	19.224	+1.986	+11,5
45-50	15.335	18.939	+3.604	+23,5
50-55	14.508	16.728	+2.220	+15,3
55-60	15.338	14.453	-885	-5,8
60-65	17.585	13.231	-4.354	-24,8
65-70	12.069	13.332	+1.263	+10,5
70-75	11.624	14.709	+3.085	+26,5
75-80	10.096	9.231	-865	-8,6
80-85	5.712	7.563	+1.851	+32,4
85-90	4.482	4.701	+219	+4,9
90-95	1.772	1.597	-175	-9,9
95 u.ä.	413	547	+134	+32,4
Summe:	240.144	243.363	+3.219	+1,3

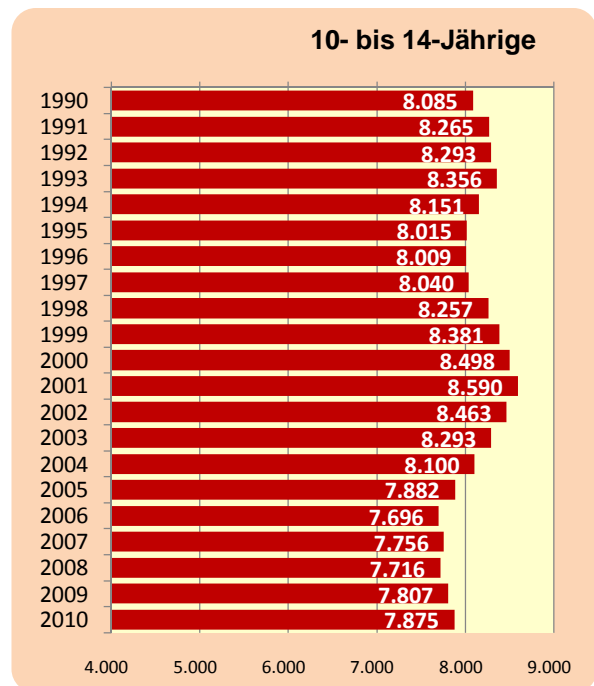
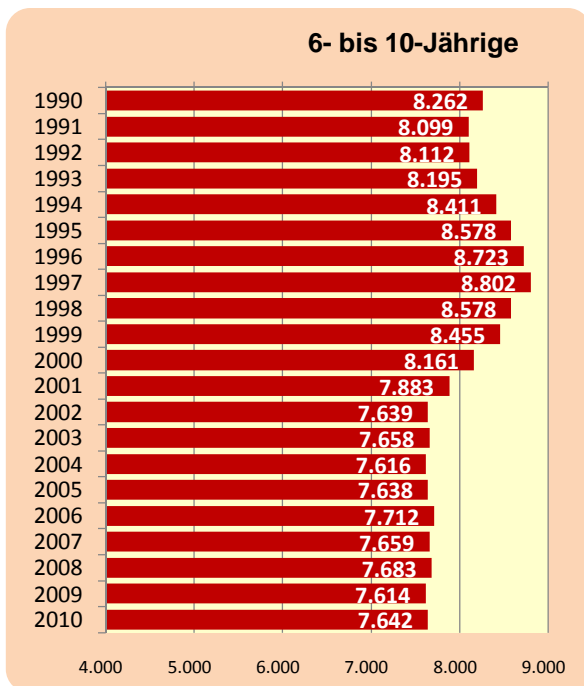
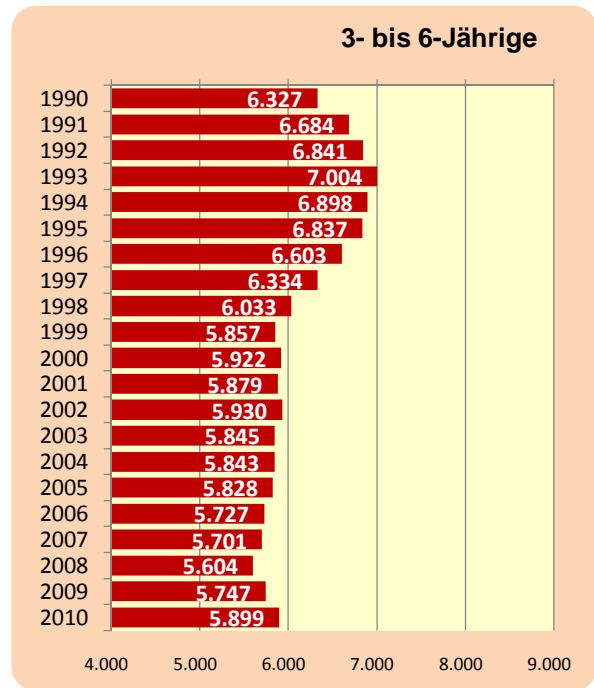
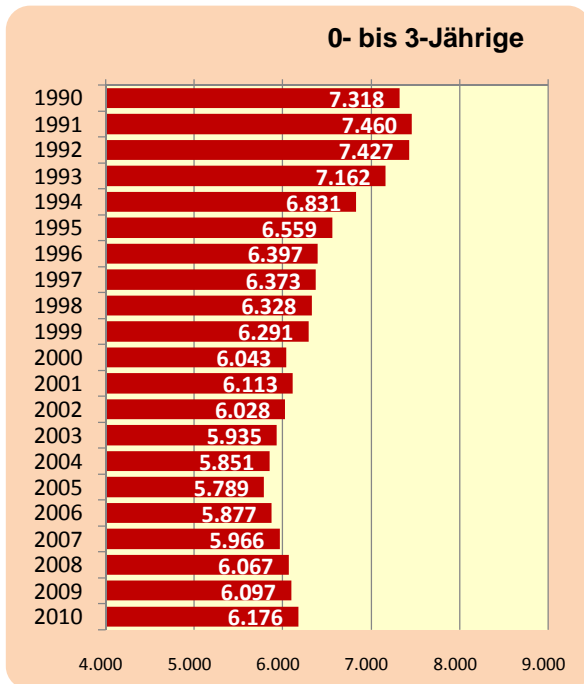
Quelle: Melderegister, Bevölkerung am Ort der Hauptwohnung
Stadt Braunschweig, Referat Stadtentwicklung und Statistik / 0120.10-Phi

Altersstruktur 2000-2010

Ein Vergleich der Altersstruktur der Jahre 2000 und 2010 zeichnet folgendes Bild:

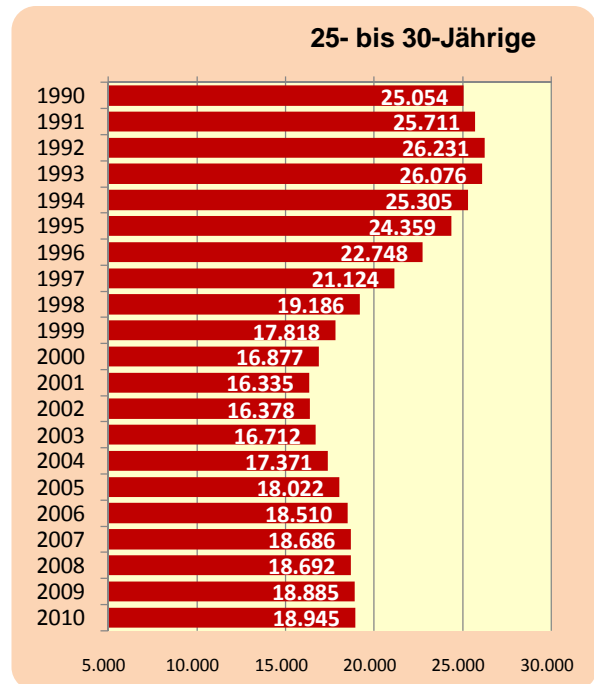
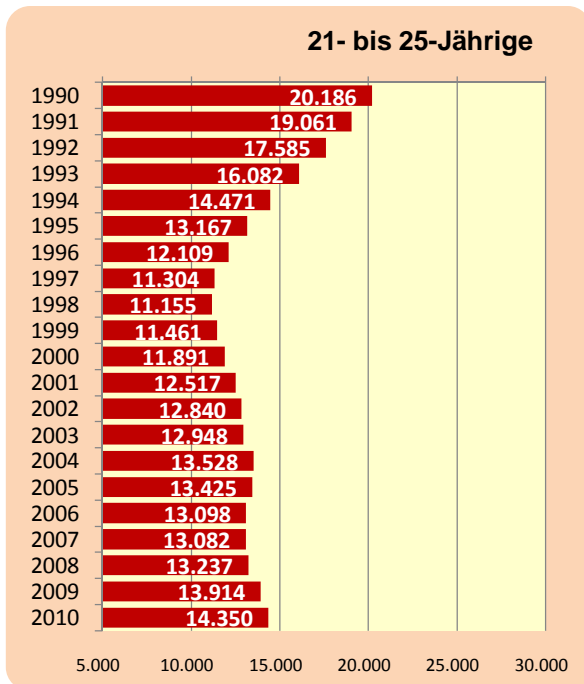
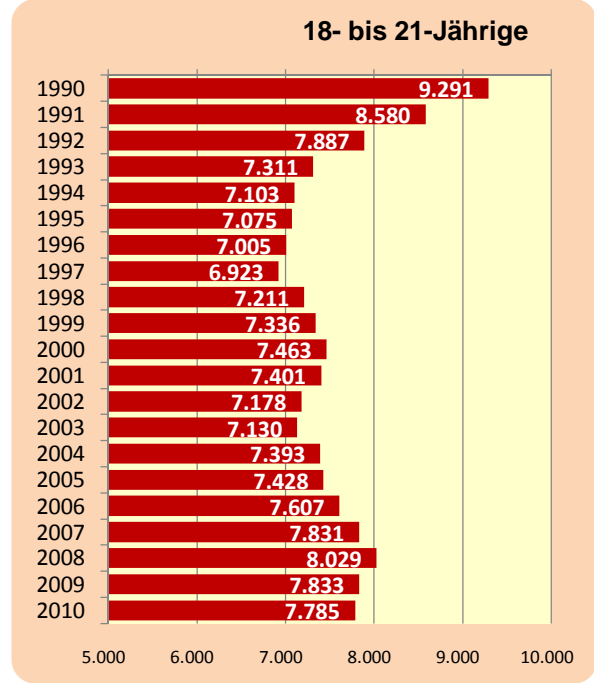
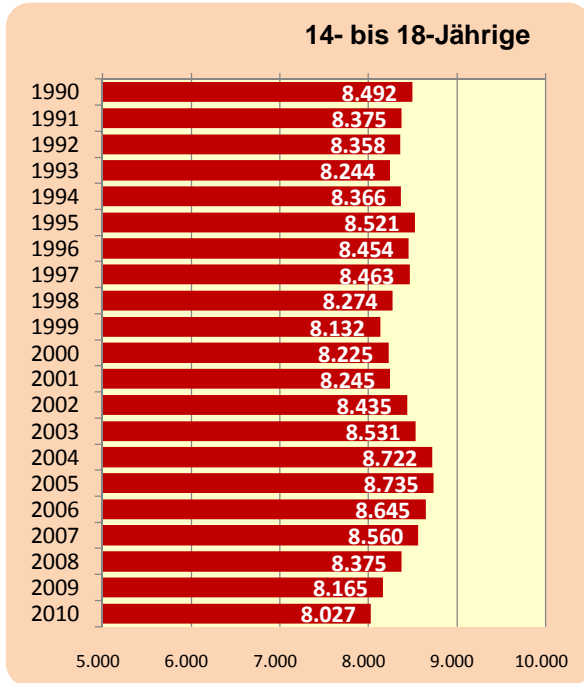
- etwas weniger Kinder/ Jugendl. unter 15 J. (ca. -1.200 / -4 %);
- mehr 15- bis 30-Jährige (+ 4.800 / + 11 %)
- deutlich weniger 30- bis 40-Jährige (- 8.500 / - 21 %)
- mehr 40- bis 55-Jährige (+ 7.800 / +17 %)
- weniger 55- bis 65-Jährige (- 5.200 / - 16 %)
- mehr 65- bis 75-Jährige (+4.300 / +18 %)
- etwas mehr über 75-Jährige (+1.200 / + 5 %).

Entwicklung ausgewählter Altersgruppen 1990-2010



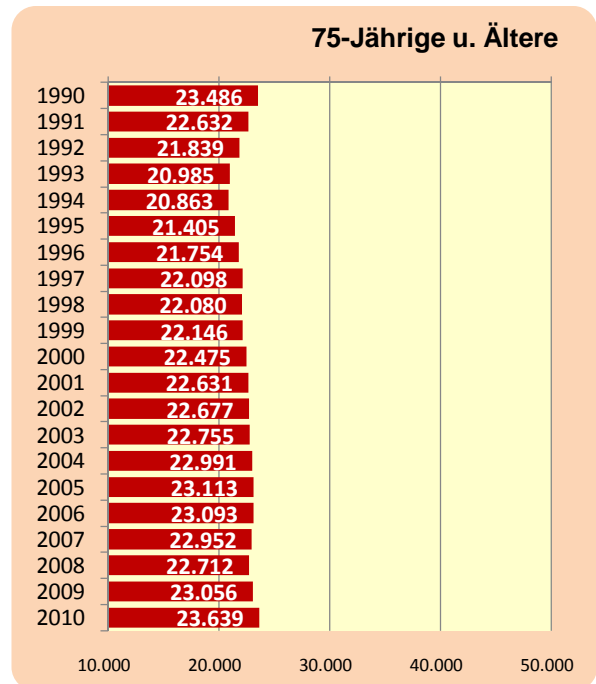
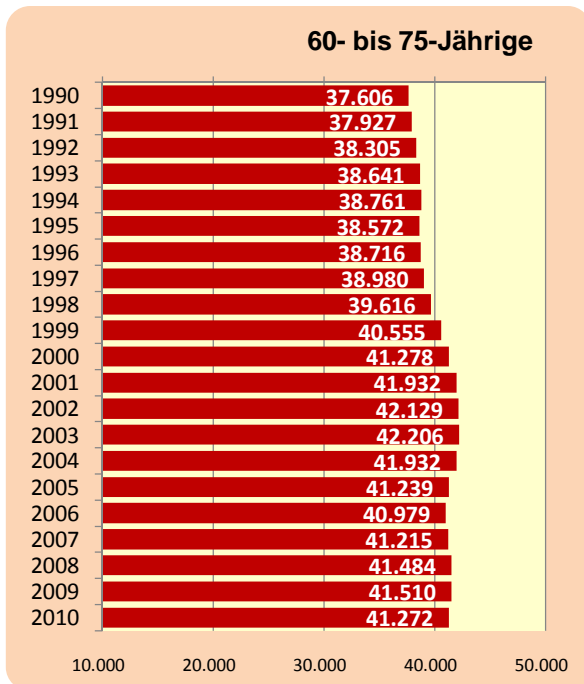
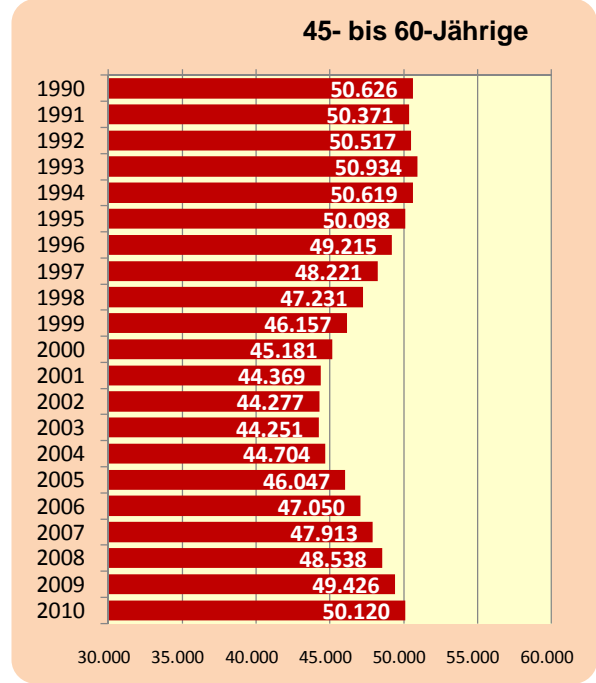
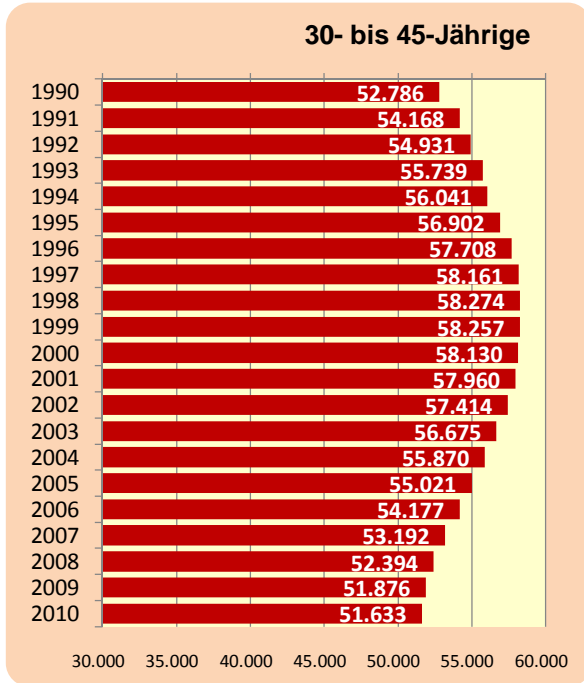
Entwicklung ausgewählter Altersgruppen 1990-2010

II



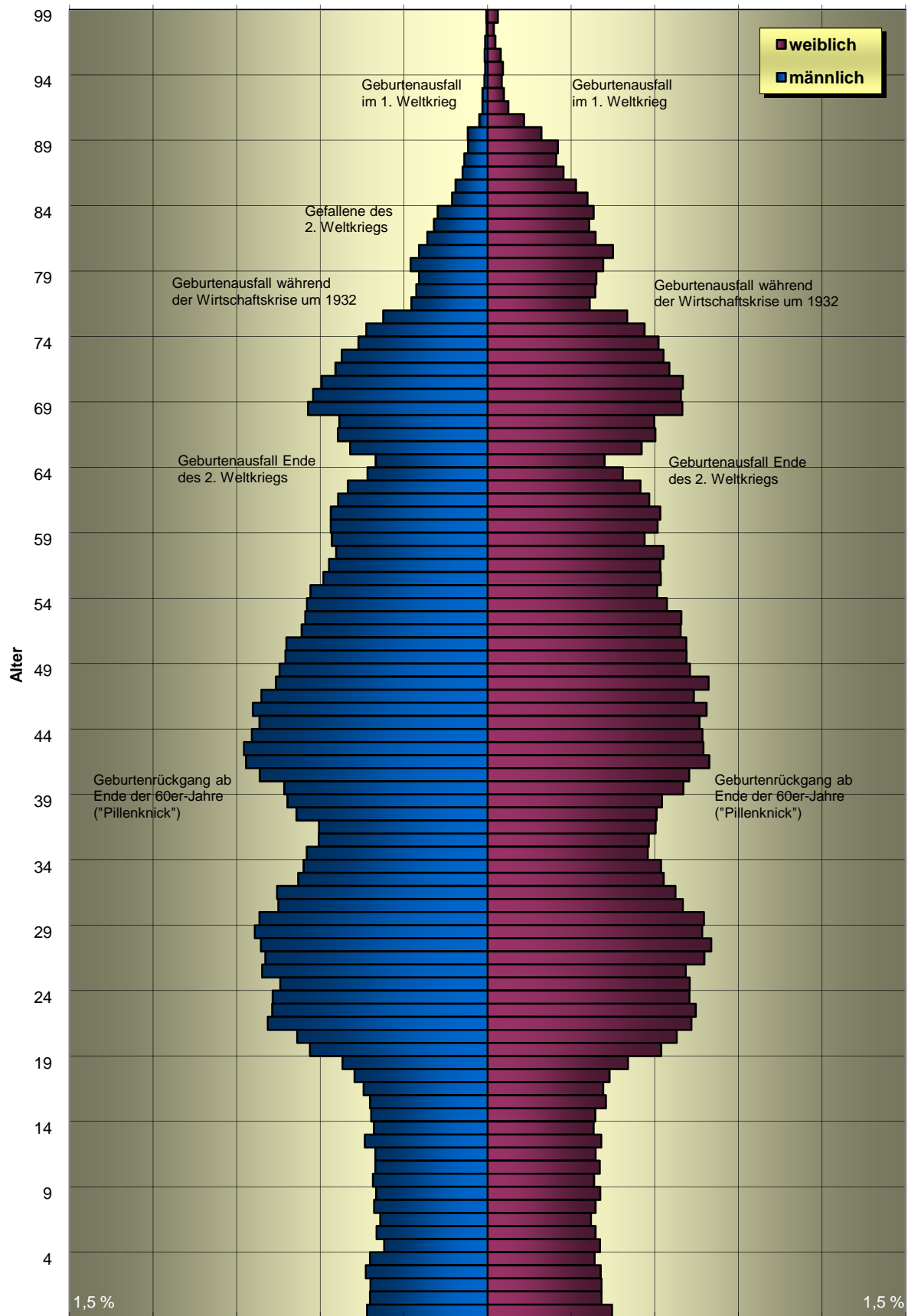
Entwicklung ausgewählter Altersgruppen 1990-2010

III



Stadt Braunschweig

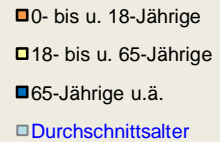
Bevölkerungspyramide des Jahres 2010



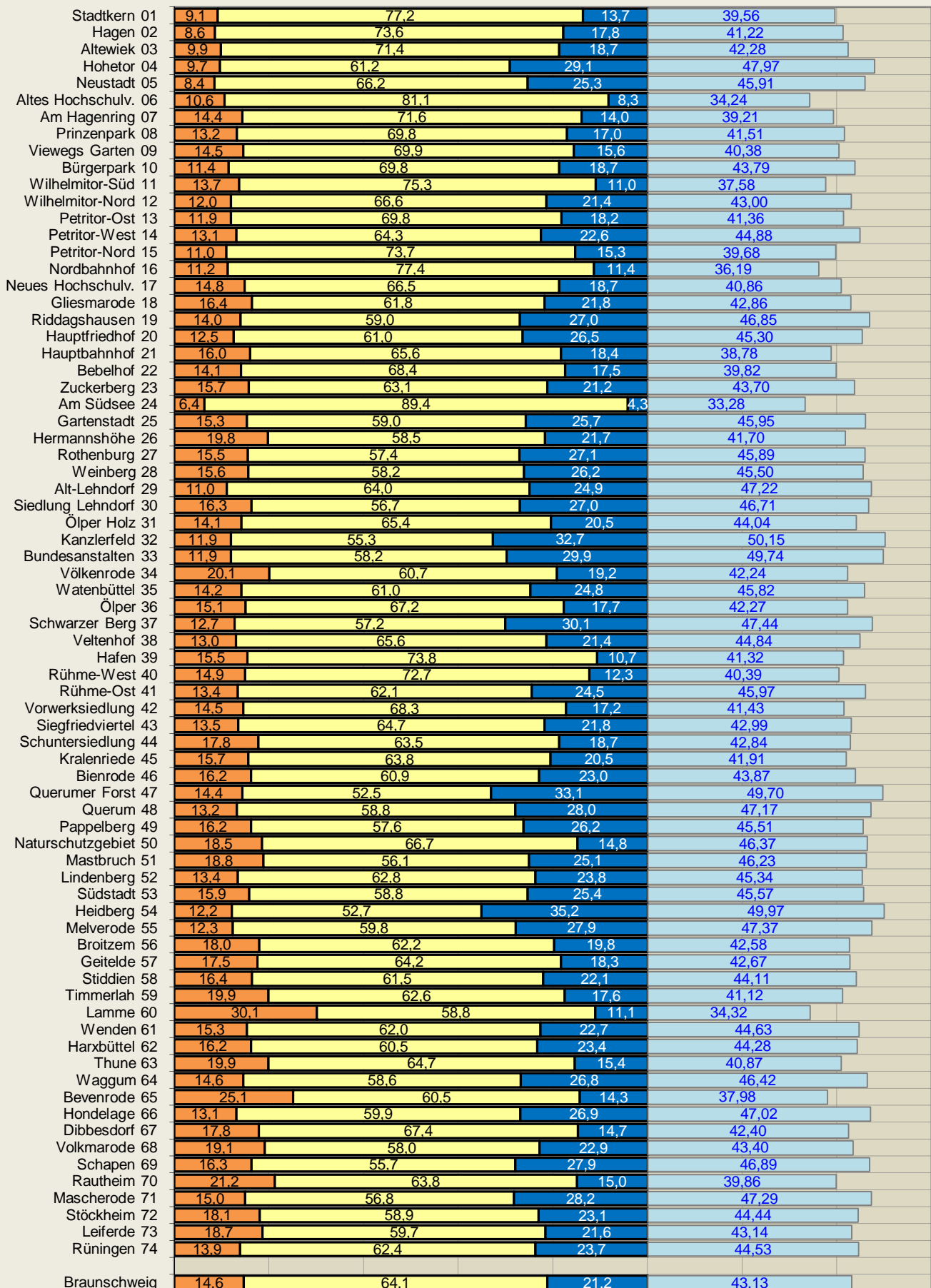
Quelle: Melderegister, Bevölkerung am Ort der Hauptwohnung;
Stand: 31.12.2010 / 243.363 Einwohner insgesamt
© Stadt Braunschweig, Referat Stadtentwicklung und Statistik / bs_pyra_2010.xls

Stadt Braunschweig

Altersstruktur der Statistischen Bezirke am 31.12.2010



Bevölkerungsanteil in Prozent



Quelle: Melderegister, Bevölkerung am Ort der Hauptwohnung
 Stadt Braunschweig / Ref. Stadtentwicklung und Statistik / 0120.10-Phi / sbezi_sbz_2010_alterstruktur.xls-Grf1

Statistischer Bezirk	Einwohner insges.	davon im Alter von ... bis unter ... Jahren									
		0 - 6	6 - 10	10 - 18	18 - 25	25 - 35	35 - 45	45 - 55	55 - 65	65 - 75	75 u.ä.
		1	2	3	4	5	6	7	8	9	10
01 Stadtkern	4.608	170	93	157	590	1.193	735	569	472	404	225
02 Hagen	2.907	107	48	95	484	646	379	334	296	256	262
03 Altewiek	1.835	83	32	66	165	429	278	252	187	191	152
04 Hohetor	1.739	74	28	66	160	257	239	211	198	223	283
05 Neustadt	2.261	78	43	70	194	478	315	270	240	248	325
06 Altes Hochschulv.	4.367	235	92	135	926	1.328	564	427	298	203	159
07 Am Hagenring	12.232	685	362	710	1.341	2.606	1.951	1.691	1.172	858	856
08 Prinzenpark	13.443	666	380	731	1.094	2.687	2.368	1.868	1.360	1.115	1.174
09 Viewegs Garten	3.172	191	88	182	307	598	491	485	335	287	208
10 Bürgerpark	3.612	159	83	171	249	661	577	569	466	364	313
11 Wilhelmitor-Süd	7.808	429	193	449	935	1.823	1.348	1.048	727	484	372
12 Wilhelmitor-Nord	5.598	245	141	284	653	1.105	717	728	528	479	718
13 Petritor-Ost	9.357	484	219	415	1.006	2.048	1.412	1.247	819	805	902
14 Petritor-West	3.460	150	100	204	319	454	470	500	482	410	371
15 Petritor-Nord	5.288	225	110	245	802	1.219	661	693	523	427	383
16 Nordbahnhof	3.692	149	84	182	738	971	472	374	302	246	174
17 Neues Hochschulv.	1.553	91	49	90	183	276	209	233	131	156	135
18 Gliesmarode	3.832	251	125	252	301	494	604	530	440	489	346
19 Riddagshausen	629	20	16	52	33	69	97	88	84	107	63
20 Hauptfriedhof	933	58	27	32	85	147	119	110	108	113	134
21 Hauptbahnhof	1.035	73	34	59	118	233	152	110	66	97	93
22 Bebelhof	2.917	154	97	161	385	581	399	360	270	275	235
23 Zuckerberg	989	53	32	70	64	117	159	169	115	132	78
24 Am Südsee	47
25 Gartenstadt	1.785	68	61	144	128	158	225	306	236	275	184
26 Hermannshöhe	4.879	318	221	425	426	728	537	625	540	521	538
27 Rothenburg	9.583	546	298	640	752	1.115	1.007	1.325	1.306	1.366	1.228
28 Weinberg	8.672	455	305	596	731	951	919	1.209	1.237	1.282	987
29 Alt-Lehndorf	1.223	48	23	64	80	142	161	195	205	194	111
30 Siedlung Lehndorf	4.861	211	164	416	365	355	629	790	617	625	689
31 Ölper Holz	997	45	28	68	82	134	140	174	122	105	99
32 Kanzlerfeld	3.769	116	92	242	230	276	392	572	616	768	465
33 Bundesanstalten	134	4	4	8	5	15	7	25	26	28	12
34 Völkenrode	1.676	100	82	155	117	140	264	288	209	189	132
35 Watenbüttel	2.507	107	66	183	186	254	284	450	356	413	208
36 Ölper	1.388	70	42	97	117	174	220	265	157	155	91
37 Schwarzer Berg	4.723	215	122	264	402	584	502	615	599	733	687
38 Veltenhof	2.697	110	71	169	220	318	380	433	418	385	193
39 Hafen	168	8	4	14	12	18	31	38	25	13	5
40 Rühme-West	154	9	5	9	14	24	22	26	26	14	5
41 Rühme-Ost	1.473	60	44	94	101	178	211	226	198	194	167
42 Vorwerksiedlung	1.336	56	35	103	157	172	210	213	160	148	82
43 Siegfriedviertel	7.455	371	223	414	917	1.154	869	1.056	825	834	792
44 Schuntersiedlung	1.845	96	84	148	105	179	306	376	206	203	142
45 Kralenriede	3.768	179	118	293	528	533	432	536	375	315	459
46 Bienrode	1.712	87	65	125	119	189	265	281	188	245	148
47 Querumer Forst	2.159	94	77	140	95	150	282	354	252	356	359
48 Querumer	4.087	153	112	275	270	487	537	637	472	545	599
49 Pappelberg	2.587	142	99	178	160	246	366	413	304	389	290
50 Naturschutzgebiet	27
51 Mastbruch	394	15	14	45	32	17	45	70	57	41	58
52 Lindenberg	1.528	59	35	111	133	183	206	256	182	178	185
53 Südstadt	2.914	120	104	238	186	257	434	502	334	412	327
54 Heidberg	7.658	318	174	439	476	816	828	985	930	1.367	1.325
55 Melverode	3.665	139	108	204	260	416	495	567	453	512	511
56 Broitzern	6.137	325	248	530	478	613	950	1.053	725	739	476
57 Geitelde	1.141	49	43	108	79	100	181	236	136	136	73
58 Stiddien	226	8	10	19	15	18	43	36	27	38	12
59 Timmerlah	2.307	133	115	210	169	210	418	385	262	245	160
60 Lamme	4.037	426	302	488	225	489	883	511	265	238	210
61 Wenden	4.162	189	130	319	280	464	601	717	517	556	389
62 Harxbüttel	650	38	16	51	48	66	88	108	83	92	60
63 Thune	1.590	54	81	181	131	147	233	332	186	150	95
64 Waggum	2.992	137	94	206	184	260	427	499	383	499	303
65 Bevenrode	1.541	95	106	186	87	156	307	254	129	149	72
66 Hondelage	3.744	158	102	232	208	416	480	552	587	679	330
67 Dibbesdorf	1.539	61	51	162	130	142	190	313	263	130	97
68 Volkmarode	3.701	261	177	269	225	332	601	564	425	472	375
69 Schapen	1.618	67	61	136	92	107	242	259	202	267	185
70 Rautheim	3.684	178	171	433	301	394	586	704	366	305	246
71 Mascherode	3.796	191	139	239	184	271	603	597	500	678	394
72 Stöckheim	6.449	333	271	561	342	602	1.001	1.059	792	832	656
73 Leiferde	1.967	88	79	200	144	176	284	349	222	263	162
74 Rüningen	2.944	134	90	186	262	380	390	453	351	396	302
Stadt Braunschweig:	243.363	12.075	7.642	15.902	22.135	36.145	34.433	35.667	27.684	28.041	23.639

Statistischer Bezirk	Einwohner insges.	davon im Alter von ... bis unter ... Jahren (Anteile in vH)									
		0 - 6	6 - 10	10 - 18	18 - 25	25 - 35	35 - 45	45 - 55	55 - 65	65 - 75	75 u.ä.
		1	2	3	4	5	6	7	8	9	10
01 Stadtkern	100,0	3,7	2,0	3,4	12,8	25,9	16,0	12,3	10,2	8,8	4,9
02 Hagen	100,0	3,7	1,7	3,3	16,6	22,2	13,0	11,5	10,2	8,8	9,0
03 Altewiek	100,0	4,5	1,7	3,6	9,0	23,4	15,1	13,7	10,2	10,4	8,3
04 Hohetor	100,0	4,3	1,6	3,8	9,2	14,8	13,7	12,1	11,4	12,8	16,3
05 Neustadt	100,0	3,4	1,9	3,1	8,6	21,1	13,9	11,9	10,6	11,0	14,4
06 Altes Hochschulv.	100,0	5,4	2,1	3,1	21,2	30,4	12,9	9,8	6,8	4,6	3,6
07 Am Hagenring	100,0	5,6	3,0	5,8	11,0	21,3	15,9	13,8	9,6	7,0	7,0
08 Prinzenpark	100,0	5,0	2,8	5,4	8,1	20,0	17,6	13,9	10,1	8,3	8,7
09 Viewegs Garten	100,0	6,0	2,8	5,7	9,7	18,9	15,5	15,3	10,6	9,0	6,6
10 Bürgerpark	100,0	4,4	2,3	4,7	6,9	18,3	16,0	15,8	12,9	10,1	8,7
11 Wilhelmitor-Süd	100,0	5,5	2,5	5,8	12,0	23,3	17,3	13,4	9,3	6,2	4,8
12 Wilhelmitor-Nord	100,0	4,4	2,5	5,1	11,7	19,7	12,8	13,0	9,4	8,6	12,8
13 Petritor-Ost	100,0	5,2	2,3	4,4	10,8	21,9	15,1	13,3	8,8	8,6	9,6
14 Petritor-West	100,0	4,3	2,9	5,9	9,2	13,1	13,6	14,5	13,9	11,8	10,7
15 Petritor-Nord	100,0	4,3	2,1	4,6	15,2	23,1	12,5	13,1	9,9	8,1	7,2
16 Nordbahnhof	100,0	4,0	2,3	4,9	20,0	26,3	12,8	10,1	8,2	6,7	4,7
17 Neues Hochschulv.	100,0	5,9	3,2	5,8	11,8	17,8	13,5	15,0	8,4	10,0	8,7
18 Gliesmarode	100,0	6,6	3,3	6,6	7,9	12,9	15,8	13,8	11,5	12,8	9,0
19 Riddagshausen	100,0	3,2	2,5	8,3	5,2	11,0	15,4	14,0	13,4	17,0	10,0
20 Hauptfriedhof	100,0	6,2	2,9	3,4	9,1	15,8	12,8	11,8	11,6	12,1	14,4
21 Hauptbahnhof	100,0	7,1	3,3	5,7	11,4	22,5	14,7	10,6	6,4	9,4	9,0
22 Bebelhof	100,0	5,3	3,3	5,5	13,2	19,9	13,7	12,3	9,3	9,4	8,1
23 Zuckerberg	100,0	5,4	3,2	7,1	6,5	11,8	16,1	17,1	11,6	13,3	7,9
24 Am Südsee	100,0
25 Gartenstadt	100,0	3,8	3,4	8,1	7,2	8,9	12,6	17,1	13,2	15,4	10,3
26 Hermannshöhe	100,0	6,5	4,5	8,7	8,7	14,9	11,0	12,8	11,1	10,7	11,0
27 Rothenburg	100,0	5,7	3,1	6,7	7,8	11,6	10,5	13,8	13,6	14,3	12,8
28 Weinberg	100,0	5,2	3,5	6,9	8,4	11,0	10,6	13,9	14,3	14,8	11,4
29 Alt-Lehndorf	100,0	3,9	1,9	5,2	6,5	11,6	13,2	15,9	16,8	15,9	9,1
30 Siedlung Lehndorf	100,0	4,3	3,4	8,6	7,5	7,3	12,9	16,3	12,7	12,9	14,2
31 Ölper Holz	100,0	4,5	2,8	6,8	8,2	13,4	14,0	17,5	12,2	10,5	9,9
32 Kanzlerfeld	100,0	3,1	2,4	6,4	6,1	7,3	10,4	15,2	16,3	20,4	12,3
33 Bundesanstalten	100,0	3,0	3,0	6,0	3,7	11,2	5,2	18,7	19,4	20,9	9,0
34 Völkenrode	100,0	6,0	4,9	9,2	7,0	8,4	15,8	17,2	12,5	11,3	7,9
35 Watenbüttel	100,0	4,3	2,6	7,3	7,4	10,1	11,3	17,9	14,2	16,5	8,3
36 Ölper	100,0	5,0	3,0	7,0	8,4	12,5	15,9	19,1	11,3	11,2	6,6
37 Schwarzer Berg	100,0	4,6	2,6	5,6	8,5	12,4	10,6	13,0	12,7	15,5	14,5
38 Veltenhof	100,0	4,1	2,6	6,3	8,2	11,8	14,1	16,1	15,5	14,3	7,2
39 Hafen	100,0	4,8	2,4	8,3	7,1	10,7	18,5	22,6	14,9	7,7	3,0
40 Rühme-West	100,0	5,8	3,2	5,8	9,1	15,6	14,3	16,9	16,9	9,1	3,2
41 Rühme-Ost	100,0	4,1	3,0	6,4	6,9	12,1	14,3	15,3	13,4	13,2	11,3
42 Vorwerksiedlung	100,0	4,2	2,6	7,7	11,8	12,9	15,7	15,9	12,0	11,1	6,1
43 Siegfriedviertel	100,0	5,0	3,0	5,6	12,3	15,5	11,7	14,2	11,1	11,2	10,6
44 Schuntersiedlung	100,0	5,2	4,6	8,0	5,7	9,7	16,6	20,4	11,2	11,0	7,7
45 Kralenriede	100,0	4,8	3,1	7,8	14,0	14,1	11,5	14,2	10,0	8,4	12,2
46 Bienrode	100,0	5,1	3,8	7,3	7,0	11,0	15,5	16,4	11,0	14,3	8,6
47 Querumer Forst	100,0	4,4	3,6	6,5	4,4	6,9	13,1	16,4	11,7	16,5	16,6
48 Querum	100,0	3,7	2,7	6,7	6,6	11,9	13,1	15,6	11,5	13,3	14,7
49 Pappelberg	100,0	5,5	3,8	6,9	6,2	9,5	14,1	16,0	11,8	15,0	11,2
50 Naturschutzgebiet	100,0
51 Mastbruch	100,0	3,8	3,6	11,4	8,1	4,3	11,4	17,8	14,5	10,4	14,7
52 Lindenberg	100,0	3,9	2,3	7,3	8,7	12,0	13,5	16,8	11,9	11,6	12,1
53 Südstadt	100,0	4,1	3,6	8,2	6,4	8,8	14,9	17,2	11,5	14,1	11,2
54 Heidberg	100,0	4,2	2,3	5,7	6,2	10,7	10,8	12,9	12,1	17,9	17,3
55 Melverode	100,0	3,8	2,9	5,6	7,1	11,4	13,5	15,5	12,4	14,0	13,9
56 Broitzern	100,0	5,3	4,0	8,6	7,8	10,0	15,5	17,2	11,8	12,0	7,8
57 Geitelde	100,0	4,3	3,8	9,5	6,9	8,8	15,9	20,7	11,9	11,9	6,4
58 Stiddien	100,0	3,5	4,4	8,4	6,6	8,0	19,0	15,9	11,9	16,8	5,3
59 Timmerlah	100,0	5,8	5,0	9,1	7,3	9,1	18,1	16,7	11,4	10,6	6,9
60 Lamme	100,0	10,6	7,5	12,1	5,6	12,1	21,9	12,7	6,6	5,9	5,2
61 Wenden	100,0	4,5	3,1	7,7	6,7	11,1	14,4	17,2	12,4	13,4	9,3
62 Harxbüttel	100,0	5,8	2,5	7,8	7,4	10,2	13,5	16,6	12,8	14,2	9,2
63 Thune	100,0	3,4	5,1	11,4	8,2	9,2	14,7	20,9	11,7	9,4	6,0
64 Waggum	100,0	4,6	3,1	6,9	6,1	8,7	14,3	16,7	12,8	16,7	10,1
65 Bevenrode	100,0	6,2	6,9	12,1	5,6	10,1	19,9	16,5	8,4	9,7	4,7
66 Hondelage	100,0	4,2	2,7	6,2	5,6	11,1	12,8	14,7	15,7	18,1	8,8
67 Dibbesdorf	100,0	4,0	3,3	10,5	8,4	9,2	12,3	20,3	17,1	8,4	6,3
68 Volkmarode	100,0	7,1	4,8	7,3	6,1	9,0	16,2	15,2	11,5	12,8	10,1
69 Schapen	100,0	4,1	3,8	8,4	5,7	6,6	15,0	16,0	12,5	16,5	11,4
70 Rautheim	100,0	4,8	4,6	11,8	8,2	10,7	15,9	19,1	9,9	8,3	6,7
71 Mascherode	100,0	5,0	3,7	6,3	4,8	7,1	15,9	15,7	13,2	17,9	10,4
72 Stöckheim	100,0	5,2	4,2	8,7	5,3	9,3	15,5	16,4	12,3	12,9	10,2
73 Leiferde	100,0	4,5	4,0	10,2	7,3	8,9	14,4	17,7	11,3	13,4	8,2
74 Rüningen	100,0	4,6	3,1	6,3	8,9	12,9	13,2	15,4	11,9	13,5	10,3
Stadt Braunschweig:	100,0	5,0	3,1	6,5	9,1	14,9	14,1	14,7	11,4	11,5	9,7

Geburts- jahr	Alter (Jahre)	Bevölkerung a.O.d.Hw.			Geburts- jahr	Alter (Jahre)	Bevölkerung a.O.d.Hw.		
		insges.	davon				insges.	davon	
			Männl.	Weibl.				Männl.	Weibl.
1	2	3	1	2	3				
1911 u.ä.	99 u.ä.	100	10	90	1961	49	3.584	1.817	1.767
1912	98	62	8	54	1962	48	3.778	1.848	1.930
1913	97	90	22	68	1963	47	3.775	1.975	1.800
1914	96	140	26	114	1964	46	3.960	2.049	1.911
1915	95	155	22	133	1965	45	3.842	1.993	1.849
1916	94	152	28	124	1966	44	3.935	2.059	1.876
1917	93	186	44	142	1967	43	4.011	2.127	1.884
1918	92	227	45	182	1968	42	4.044	2.109	1.935
1919	91	390	72	318	1969	41	3.750	1.989	1.761
1920	90	642	173	469	1970	40	3.484	1.775	1.709
1921	89	784	171	613	1971	39	3.270	1.747	1.523
1922	88	801	203	598	1972	38	3.143	1.668	1.475
1923	87	882	219	663	1973	37	2.939	1.473	1.466
1924	86	1.051	280	771	1974	36	2.880	1.474	1.406
1925	85	1.183	310	873	1975	35	2.977	1.578	1.399
1926	84	1.362	436	926	1976	34	3.119	1.606	1.513
1927	83	1.356	468	888	1977	33	3.190	1.653	1.537
1928	82	1.470	527	943	1978	32	3.478	1.838	1.640
1929	81	1.694	599	1.095	1979	31	3.532	1.827	1.705
1930	80	1.681	672	1.009	1980	30	3.881	1.993	1.888
1931	79	1.550	600	950	1981	29	3.907	2.033	1.874
1932	78	1.563	623	940	1982	28	3.932	1.979	1.953
1933	77	1.558	666	892	1983	27	3.832	1.940	1.892
1934	76	2.130	911	1.219	1984	26	3.700	1.969	1.731
1935	75	2.430	1.060	1.370	1985	25	3.574	1.810	1.764
1936	74	2.620	1.128	1.492	1986	24	3.639	1.876	1.763
1937	73	2.808	1.273	1.535	1987	23	3.697	1.880	1.817
1938	72	2.915	1.328	1.587	1988	22	3.700	1.920	1.780
1939	71	3.154	1.450	1.704	1989	21	3.314	1.663	1.651
1940	70	3.212	1.524	1.688	1990	20	3.066	1.551	1.515
1941	69	3.270	1.569	1.701	1991	19	2.493	1.267	1.226
1942	68	2.748	1.295	1.453	1992	18	2.226	1.162	1.064
1943	67	2.772	1.308	1.464	1993	17	2.092	1.083	1.009
1944	66	2.544	1.200	1.344	1994	16	2.060	1.027	1.033
1945	65	1.998	977	1.021	1995	15	1.956	1.016	940
1946	64	2.230	1.049	1.181	1996	14	1.919	993	926
1947	63	2.554	1.220	1.334	1997	13	2.063	1.071	992
1948	62	2.717	1.306	1.411	1998	12	1.923	980	943
1949	61	2.876	1.369	1.507	1999	11	1.959	980	979
1950	60	2.854	1.370	1.484	2000	10	1.930	1.001	929
1951	59	2.731	1.360	1.371	2001	9	1.957	973	984
1952	58	2.859	1.323	1.536	2002	8	1.933	991	942
1953	57	2.891	1.384	1.507	2003	7	1.841	938	903
1954	56	2.946	1.434	1.512	2004	6	1.911	969	942
1955	55	3.026	1.546	1.480	2005	5	1.885	903	982
1956	54	3.142	1.577	1.565	2006	4	1.963	1.028	935
1957	53	3.283	1.592	1.691	2007	3	2.051	1.064	987
1958	52	3.308	1.623	1.685	2008	2	2.017	1.023	994
1959	51	3.492	1.757	1.735	2009	1	2.021	1.026	995
1960	50	3.503	1.766	1.737	2010	0	2.138	1.052	1.086
		Summe:					243.363	118.689	124.674

Karte der Statistischen Bezirke



Maßstab 1:100 000

Karte: © Stadt Braunschweig, Abteilung Geoinformation, 2010

www.braunschweig.de/
geoinformation
Geodaten | UK60.15-1010

- | | | | | | |
|------------------------------|-------------------------------|------------------------|-------------------------|------------------|-------------------|
| 01... Stadtkern | 14 ... Petritor-West | 27 ... Rothenburg | 40 ... Rühme-West | 53... Südstadt | 66... Hondelage |
| 02... Hagen | 15 ... Petritor-Nord | 28... Weinberg | 41... Rühme-Ost | 54... Heidberg | 67... Dibbesdorf |
| 03... Altewiek | 16 ... Nordbahnhof | 29... Alt-Lehdorf | 42... Vorwerksiedlung | 55... Melverode | 68... Volkmarode |
| 04 ... Hohetor | 17 ... Neues Hochschulviertel | 30... Siedlung Lehdorf | 43... Siegfriedviertel | 56... Broitzem | 69... Schapen |
| 05... Neustadt | 18 ... Gliesmarode | 31 ... Ölper Holz | 44 ... Schuntersiedlung | 57... Geitelde | 70... Rautheim |
| 06... Altes Hochschulviertel | 19 ... Riddagshausen | 32... Kanzlerfeld | 45... Kralenriede | 58... Stiddien | 71 ... Mascherode |
| 07... Am Hagenring | 20... Hauptfriedhof | 33... Bundesanstalten | 46... Bienrode | 59... Timmerlah | 72 ... Stöckheim |
| 08 ... Prinzenpark | 21... Hauptbahnhof | 34... Völkeroode | 47... Querumer Forst | 60... Lamme | 73... Leiferde |
| 09... Viewegs Garten | 22... Bebelhof | 35... Watenbüttel | 48 ... Querum | 61 ... Wenden | 74... Rüningen |
| 10 ... Bürgerpark | 23... Zuckerberg | 36... Ölper | 49... Pappelberg | 62... Harxbüttel | |
| 11... Wilhelmitor-Süd | 24... Am Südsee | 37 ... Schwarzer Berg | 50... Naturschutzgebiet | 63... Thune | |
| 12 ... Wilhelmitor-Nord | 25... Gartenstadt | 38... Veltenhof | 51 ... Mastbruch | 64... Waggum | |
| 13 ... Petritor-Ost | 26... Hermannshöhe | 39... Hafen | 52... Lindenberg | 65... Bevenrode | |