

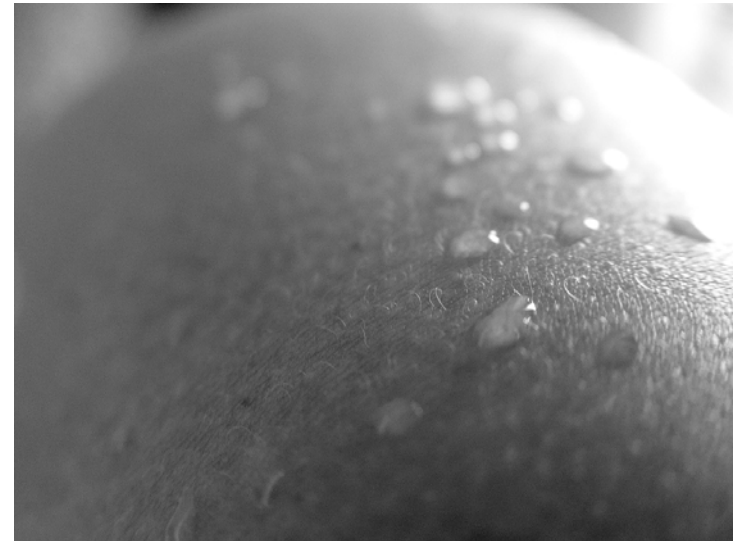


Dekubitussituation in Braunschweig

Datenlage zur Dekubituserfassung
in Braunschweig Okt. - Dez. 2006

**Arbeitsgemeinschaft der
Pflegekonferenz Braunschweig**

**Frau Dr. Buhr-Riehm, Gesundheitsamt
Frau Stöter, Städtisches Klinikum
Herr Schubert MPH, Gesundheitsplanung**



Teilnehmer für die Dekubituserfassung in Braunschweig Okt. – Dez. 2006

- **2 Krankenhäuser:** Klinikum BS / Marienstift (von 4)
 - **23 stationäre Pflegeeinrichtungen** (von 29)
 - **14 ambulante Pflegedienste** (von 26)
-
- Von **59** pflegenden Einrichtungen beteiligen sich **39** an der Dekubituserfassung (=64% / 2005: 68%)
 - Leere Datensätze; 30% falsche Dateneingabe; Zusatzkosten 500,- €
 - bis zu 5 Telefonaten je Einrichtung bis zur korrekten Eingabe

Erfassungsliste pro Monat

Einrichtung

Erfassung Dekubitus

bitte ankreuzen (nur eine Nennung möglich)

Amb.:

Stat. Klinik

Stat.Heim

Monat:

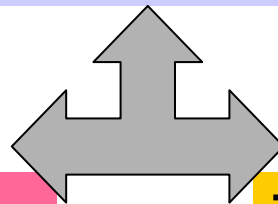
Pflegetge	Patient Anzahl	Pat. mit Grad I			Pat. mit Grad II			Pat. mit Grad III			Pat. mit Grad IV			Summe Dek I-IV pro Tag	Deku. bei Aufnahme	Deku. erworben
		Pfleigestufen			Pfleigestufen			Pfleigestufen			Pfleigestufen					
		0/I	II	III/H	0/I	II	III/H	0/I	II	III/H	0/I	II	III/H			
4	100	5	6							2				13	5	8
5	100		6							2				8	4	4
6	100		5	8						2				15	5	10
7	100		4	7						2				13	5	8
8	99		3	2						2				7	3	4
9	100			2			1			2				5	2	3
10	100	4		2			1			2				9	4	5
11	100	4	3	5			1			2				15	6	9
12	101	5		6			1			2				14	7	7
13	98			3						2				5	2	3
14	98			2						2				4	2	2
15	98			1						2				3	1	2
16	100									2				2	1	1
17	100									2				2	1	1
18	100									2				2	1	1
19	101		8							2				10	3	7
20	101		8		1					2				11	3	8
21	101		9		1		1			2				13	6	7
22	101				1		1			2				4	1	3
23	101				1		1			2				4	2	2
24	101				1		1			2				4	2	2
25	101				1		1			2		1		5	1	4
26	101				1		1			2		1		5	3	2
27	101				1		1			1	1	1		4	2	2
28	101	1			1		1			1	1	1		5	2	3
29	101	1			1		1			1	1	1		5	3	2
30	101	1			1		1			1	1	1		5	2	3
31	101		3		1		1			1	1	1		7	4	3
Summe	3105	21	55	38	12	0	15	0	0	51	0	7	0	199	83	116
Dek-Rate in %		1,77	1,22	0,39	0,00	0,48	0,00	0,00	1,64	0,00	13,73	0,00	6,41	2,67	3,74	

Erfassung und Weiterleitung der Daten

**Teil 1: Schulung aller Teilnehmer durch :
Städtisches Klinikum/ Gesundheitsamt/
Gesundheitsplanung**



**Teil 2: Erfassung der Dekubitussituation
im Pflegebereich**



**Teil 3:
Softwarefirma Mandala:
Datenbank
und Internetpräsentation
Einfache Rückmeldung
per Internet/ Fax**

**Teil 4: Auswertung der
anonymisierten Daten und
Präsentation
Gesundheitsamt/
Gesundheitsplanung**

Ergebnisse 2006

2006 Dekubitus-Prävalenz für Grad 1 - 4

Dekubitus 1: 0,59 %

Dekubitus 2: 1,44 %

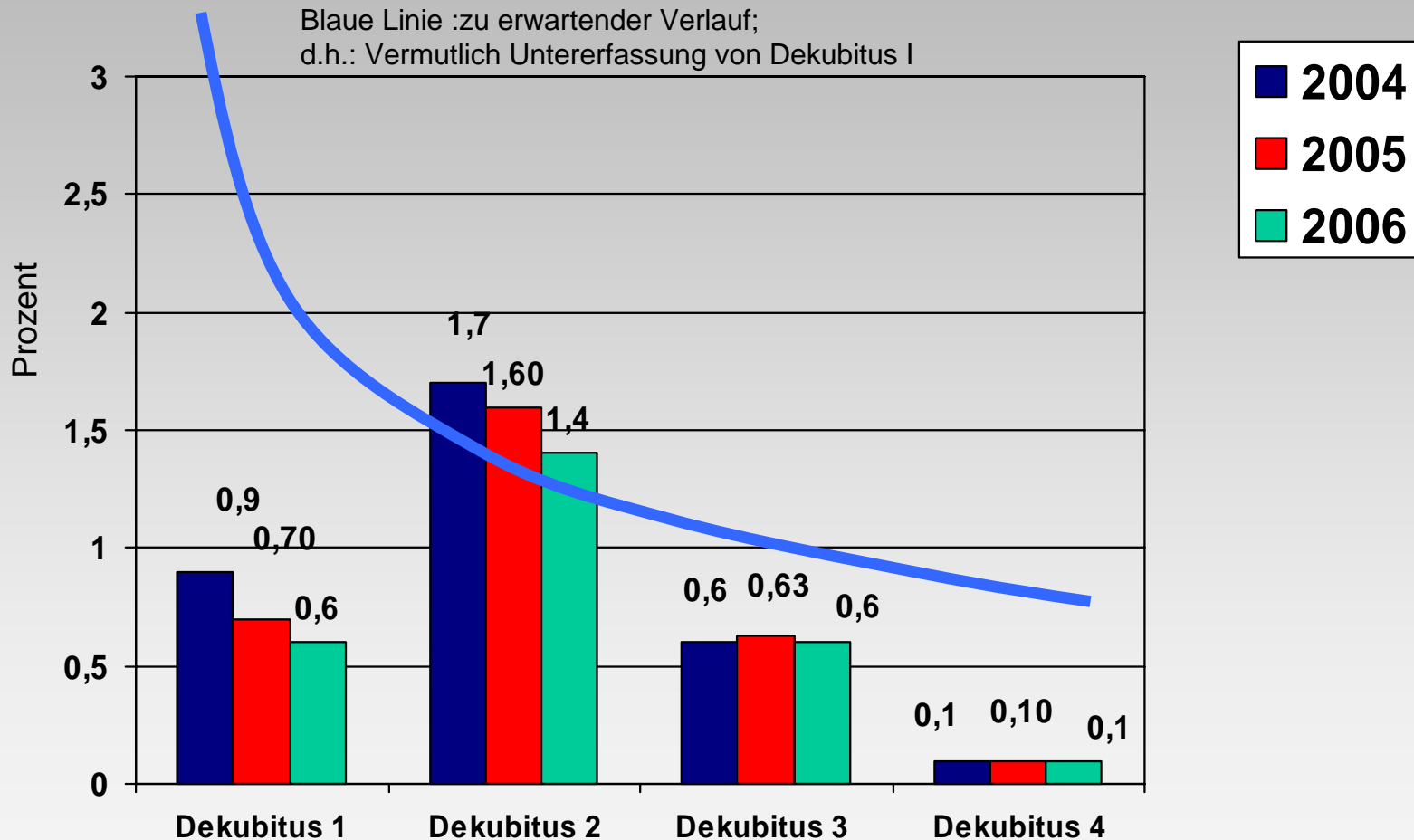
Dekubitus 3: 0,58 %

Dekubitus 4: 0,11 %

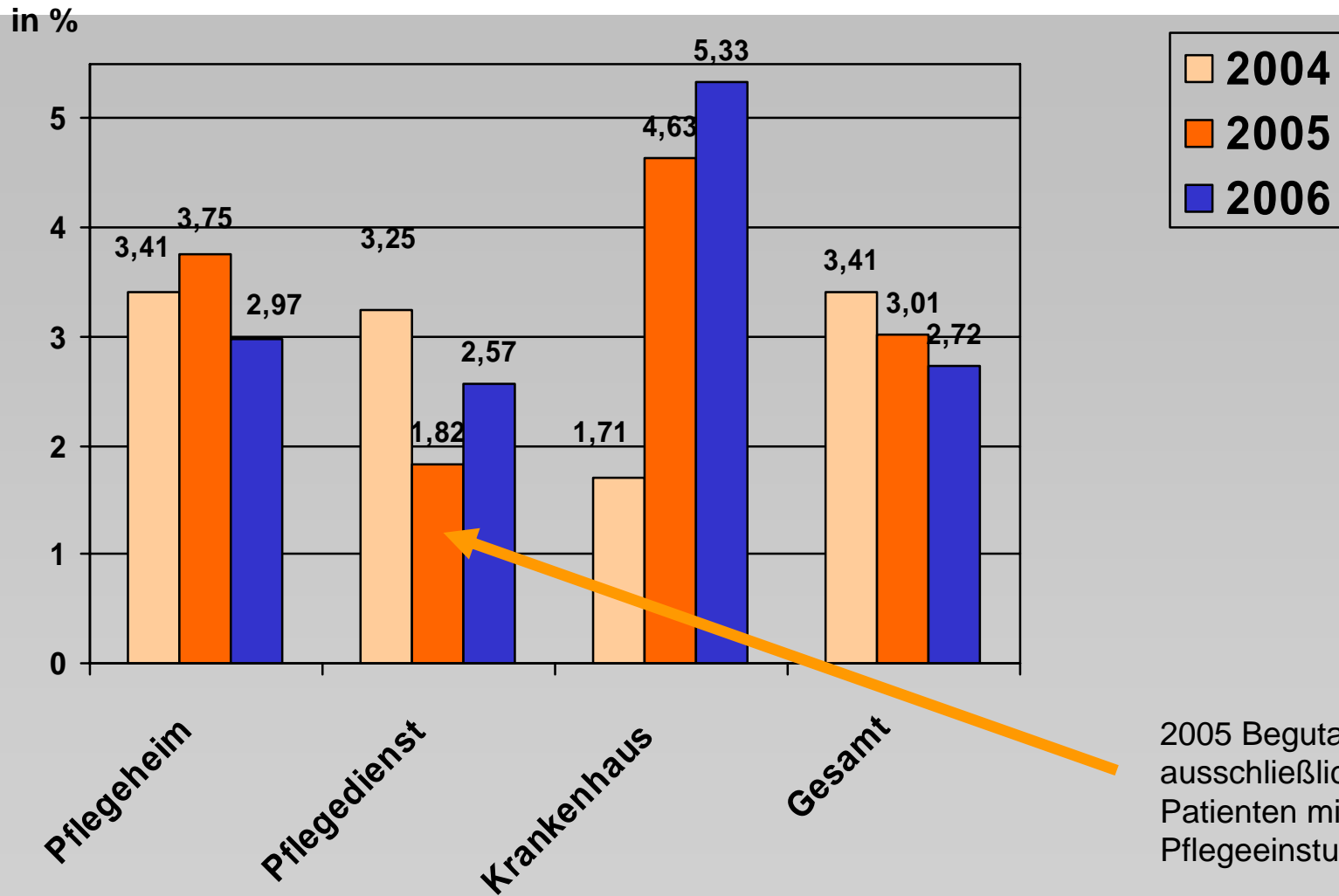
Gesamtrate: 2,72%

2004 - 2006 Dekubitus-Grad 1 - 4

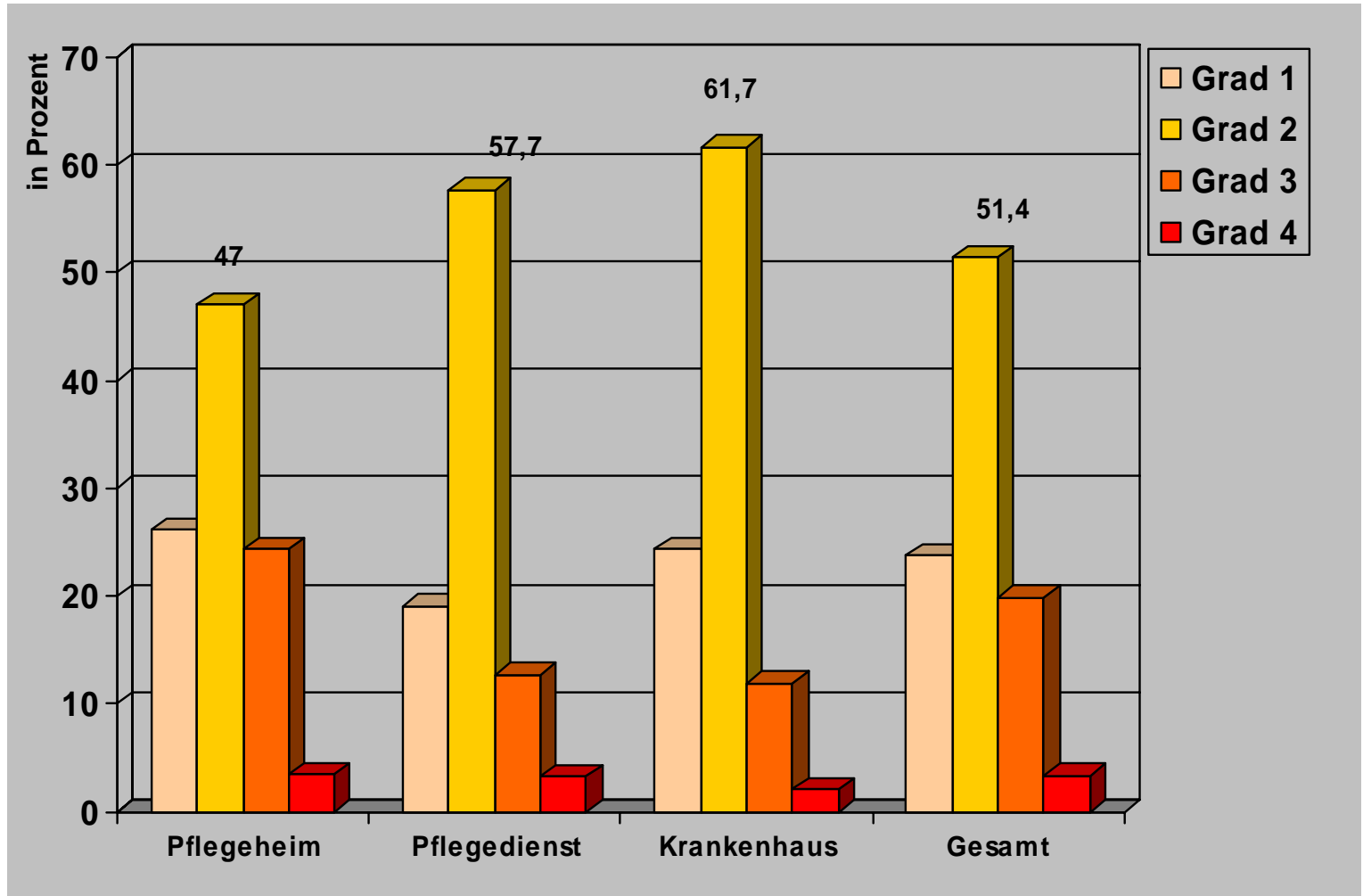
Graphik: Dekubitusgrad I – IV – Prävalenz



2004 - 2006 Dekubitusrate 1 - 4

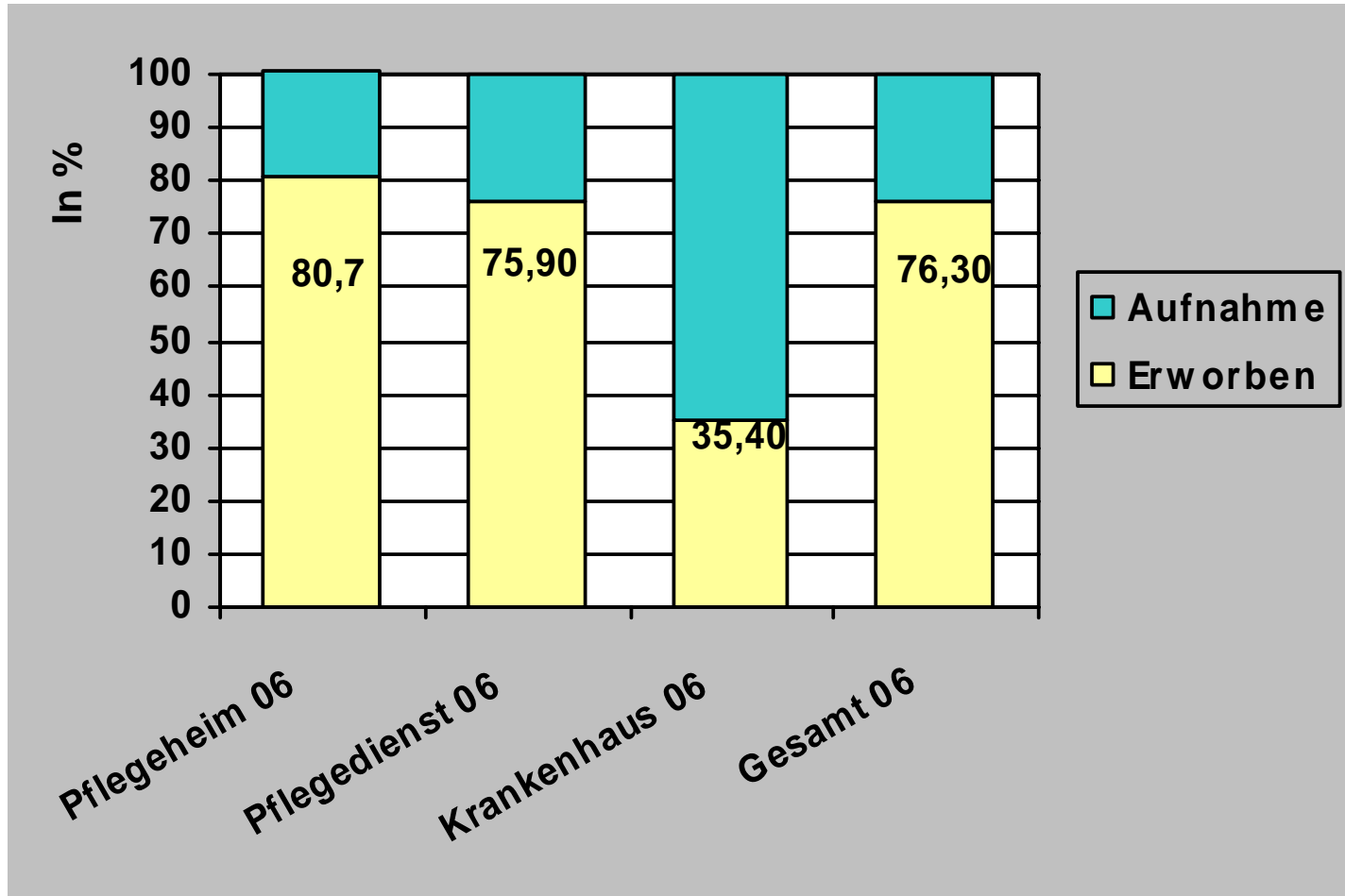


Okt. – Dez. 2006 Anteil der Dekubitus-Grade 1 – 4 in der Einrichtung

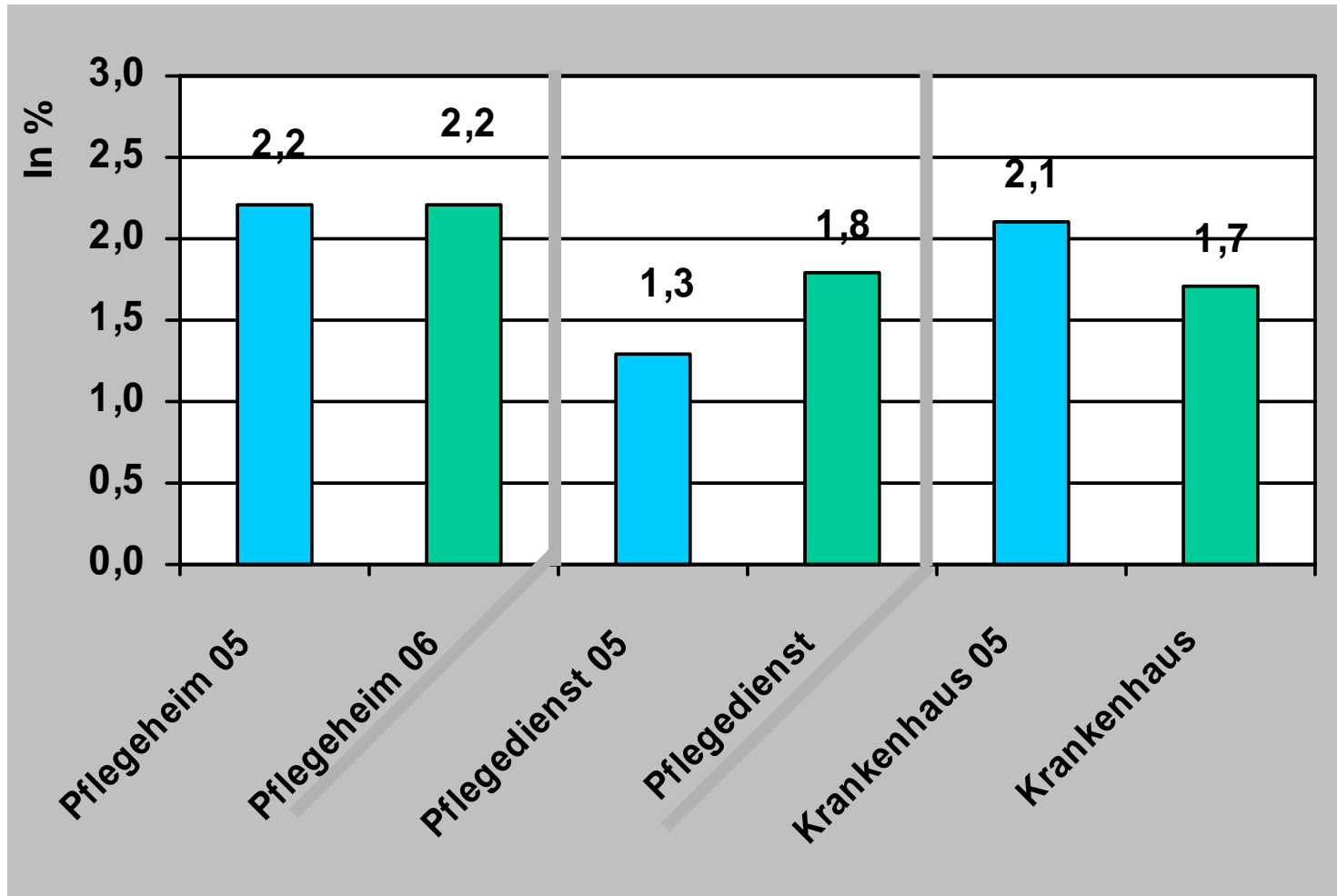


Okt. – Dez. 2006

Verhältnis von Dekubitus bei Aufnahme / Erworben



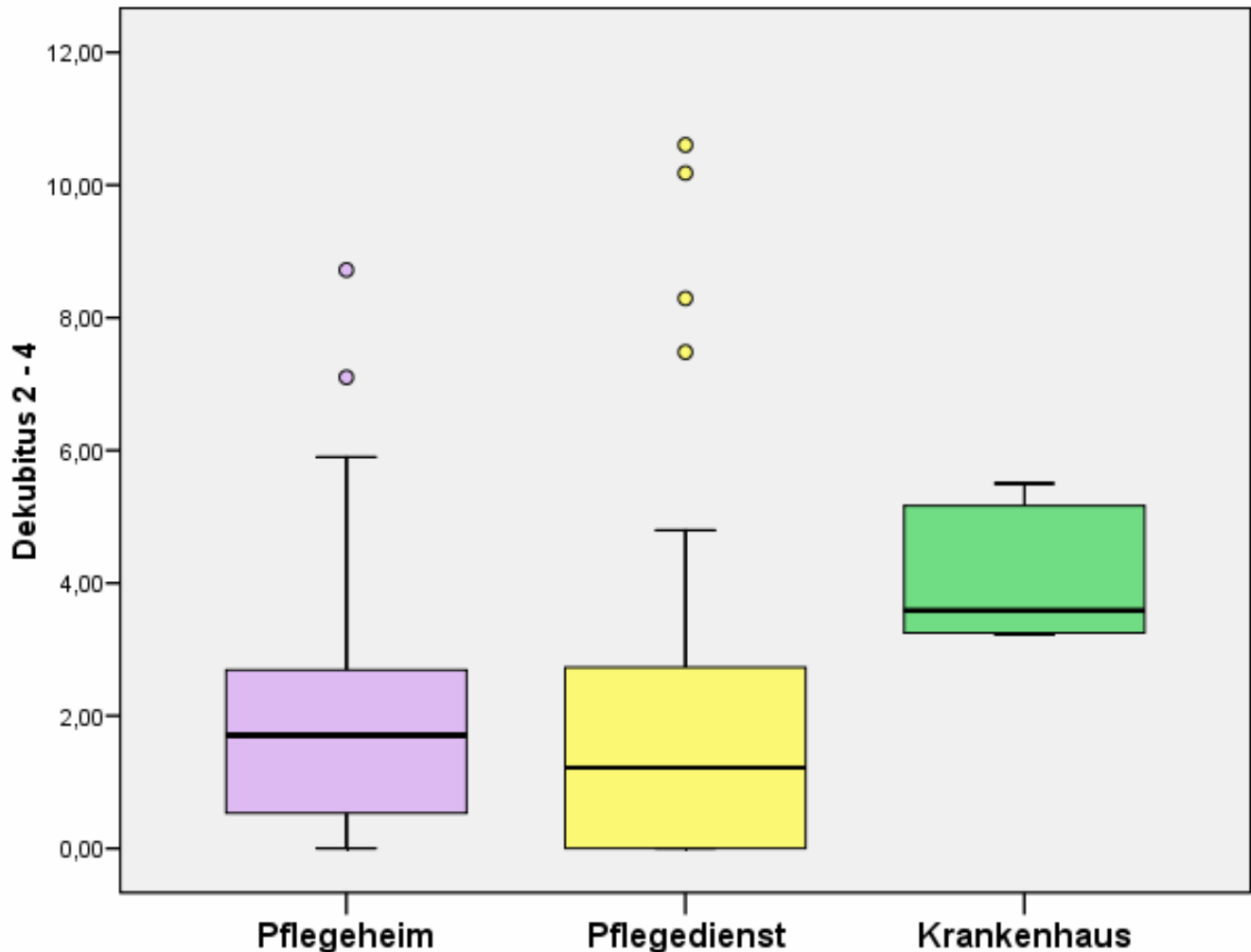
Okt. – Dez. 2006 Dekubitus-Rate: Erworben



Information für hausinternes Qualitätsmanagement

Okt. – Dez. 2006 Boxplot Grad II - IV

Graphik : Gesamtprävalenzrate Dekubitus in den verschiedenen Einrichtungen



Seniorenheim:

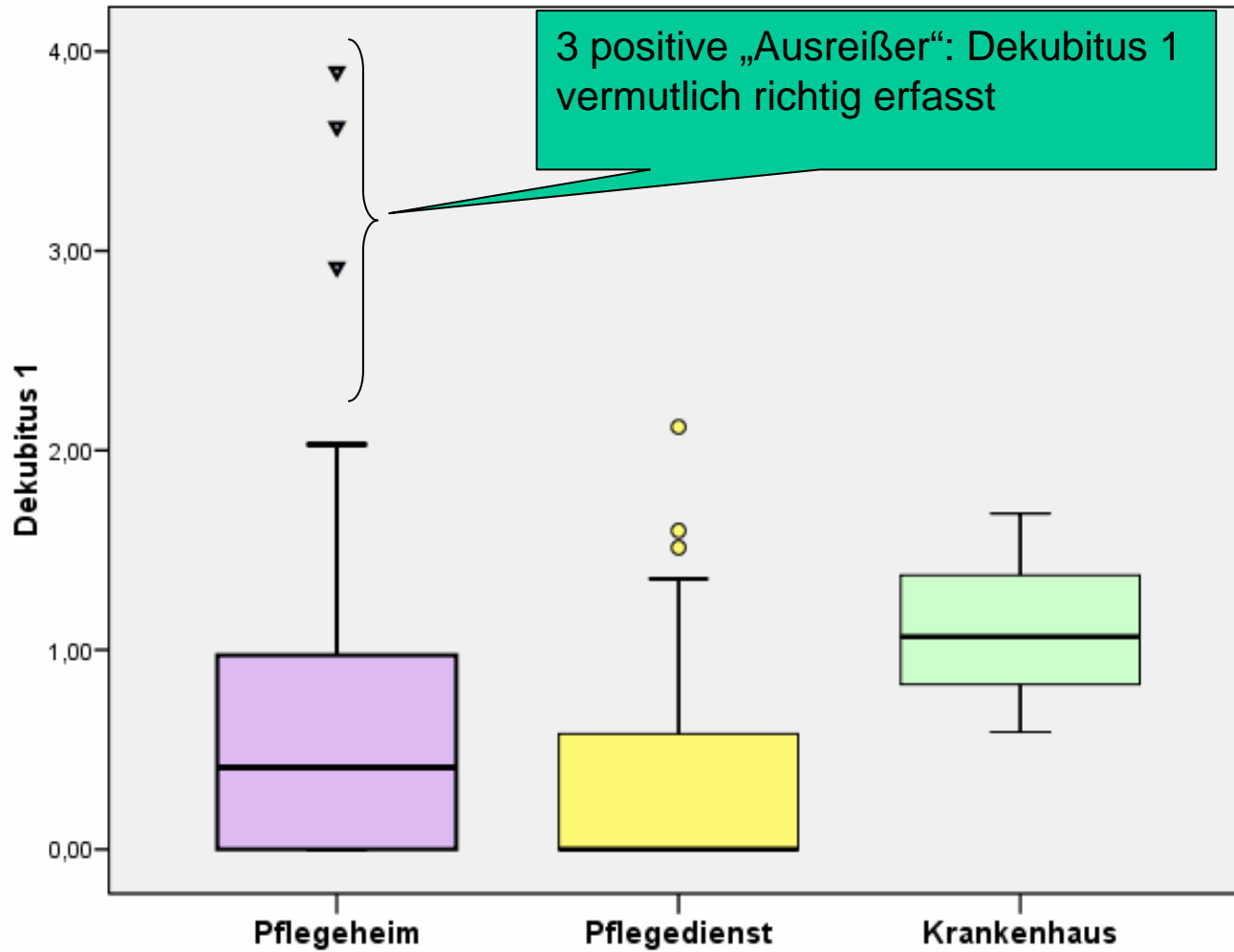
Der Mittelwert liegt bei 2,02%;
der Median bei 1,71%
- 2 Ausreißer

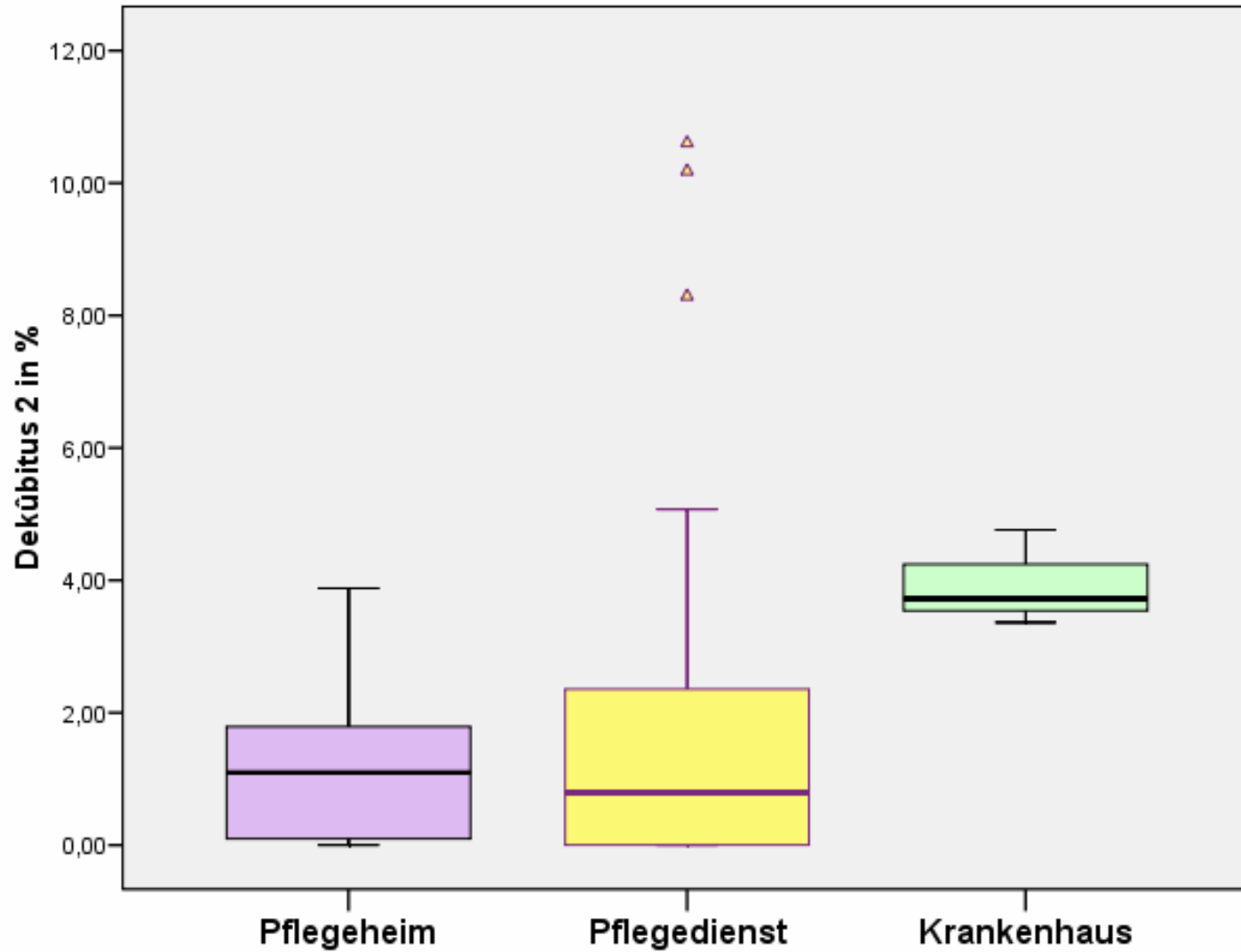
Pflegedienste:

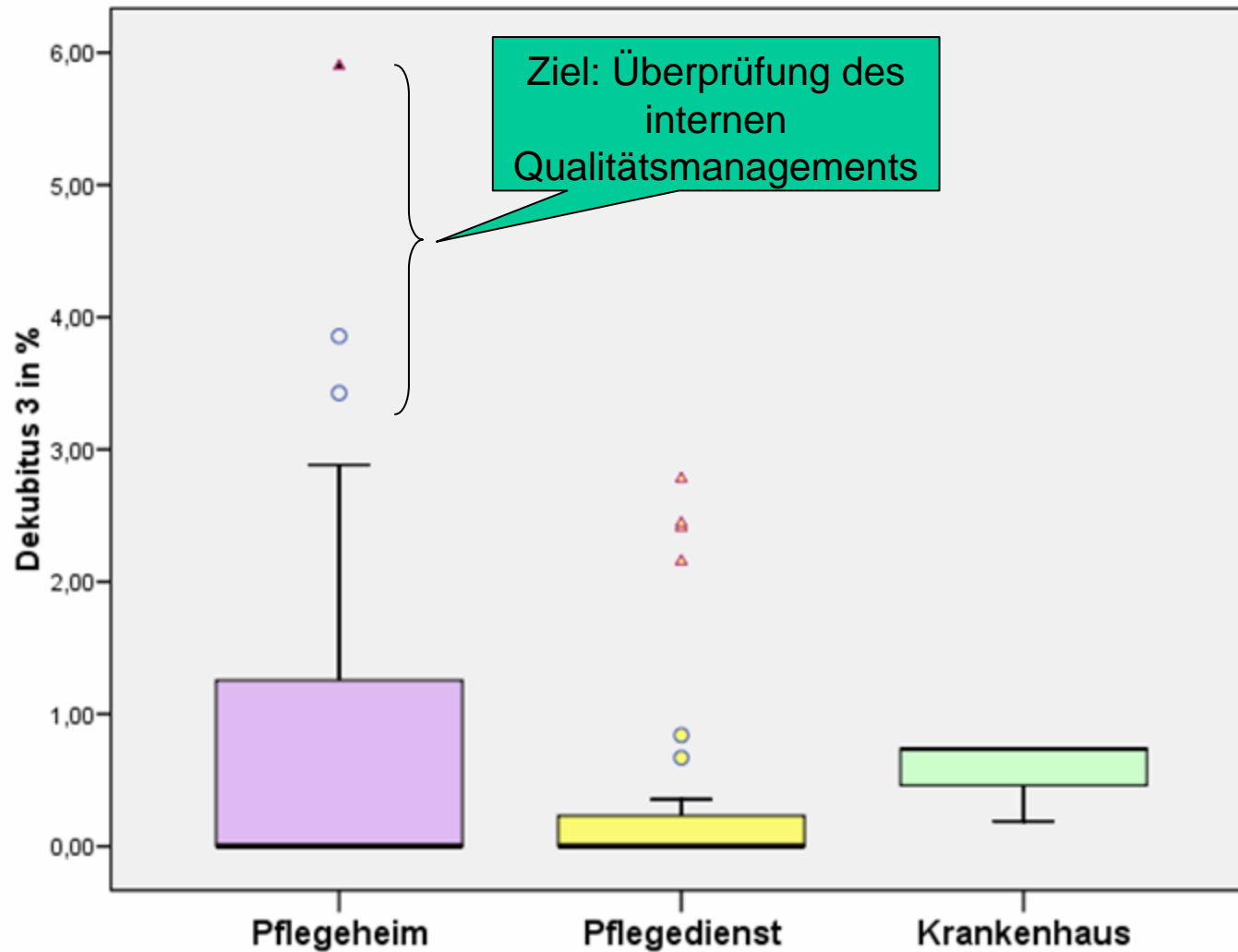
Der Mittelwert 2,05%.
Der Median liegt bei 1,21%
-4 Ausreißer

Krankenhäuser:

Der Mittelwert 4,05% .
Der Median liegt bei 3,59%.

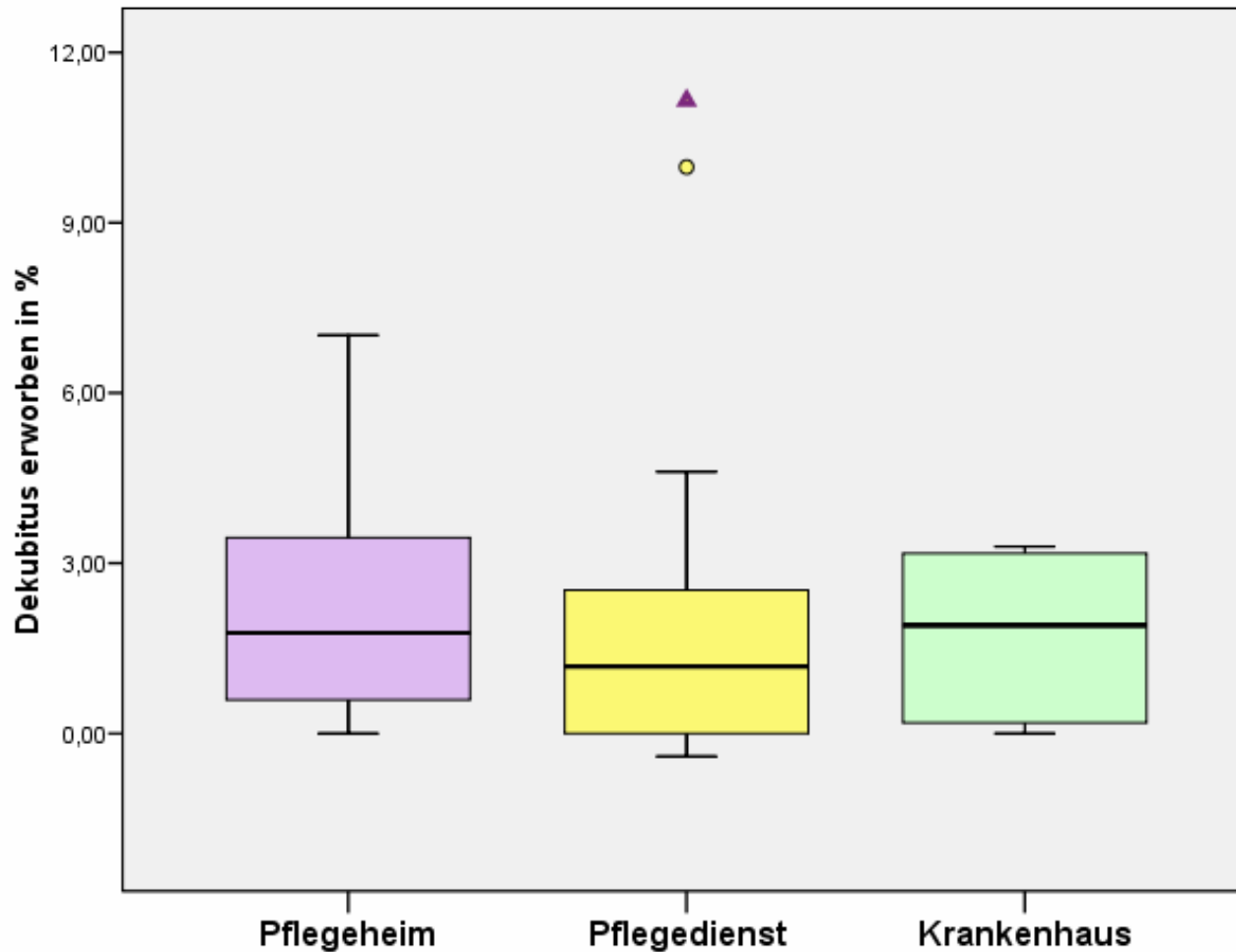






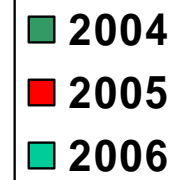
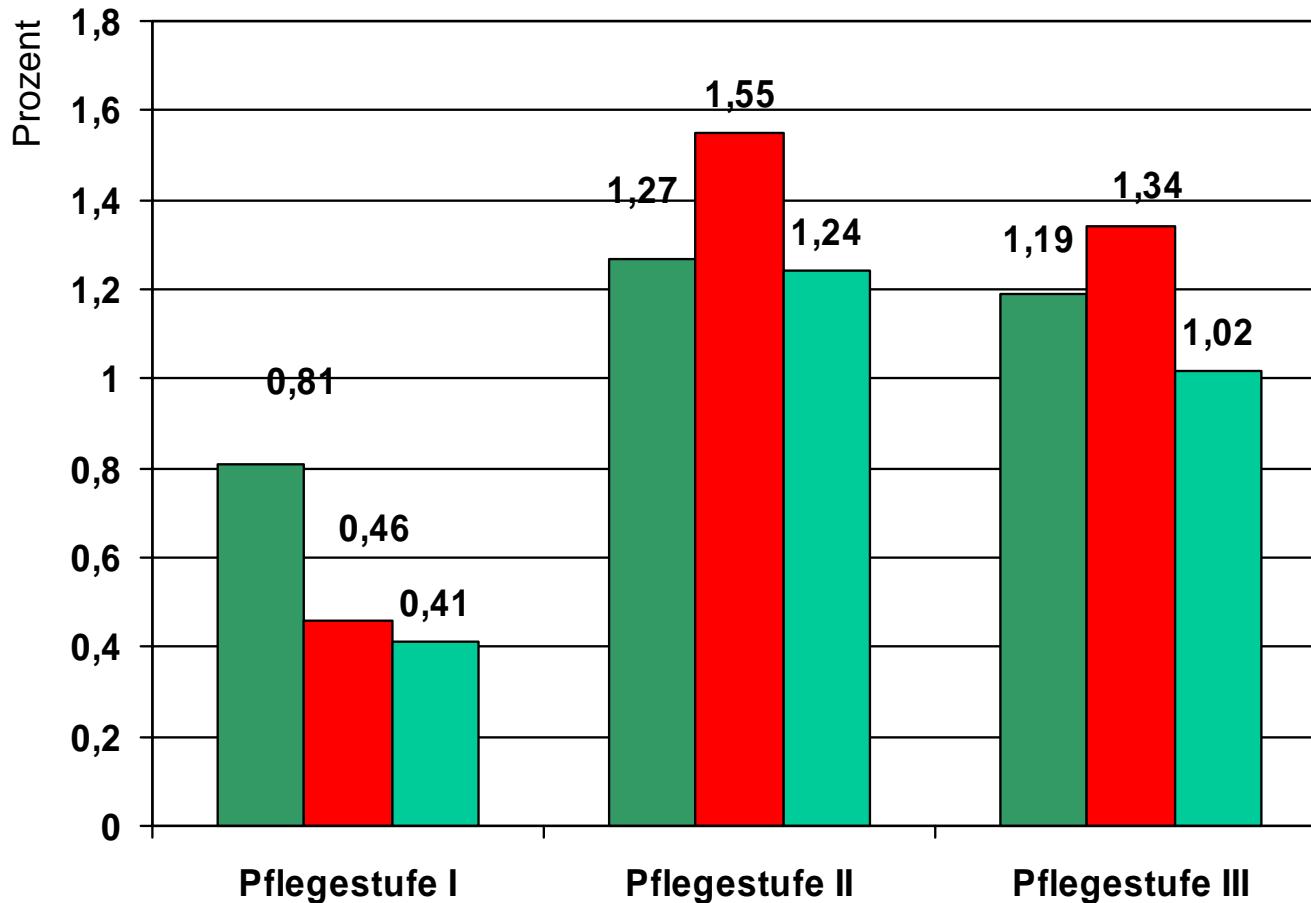
Dekubitus Erworben in der Einrichtung 2006

Der Indikator für hausinternes Qualitätsmanagement



2004 - 2006

Dekubitus nach Pflegestufe I - III



P II Patienten:

- körperlich gebrechlich
- nicht mehr mobil
- bettliegend

PIII Patienten:

- mobil aber dement

Ein vertrauenswürdiges Top-Ergebnis
Vielen Dank an alle Beteiligten