

Stadtentwicklung Braunschweig

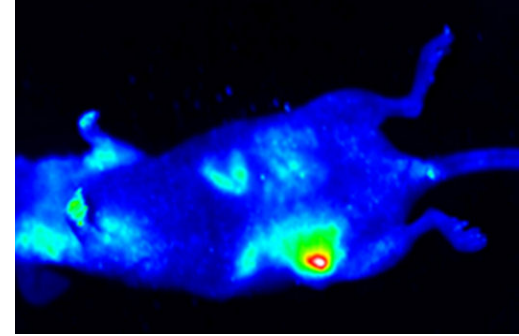
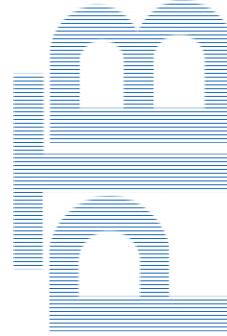
Stärken Braunschweigs

Wohnungsbestands- und leerstandserhebung

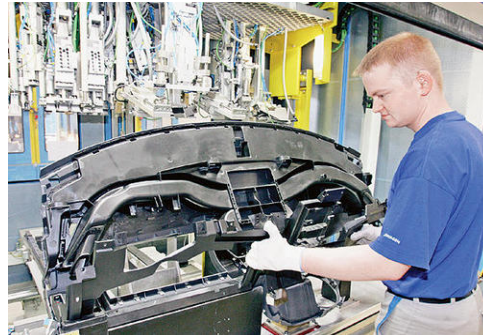


Braunschweigs Stärken

Hochschulen
Wissenschaft
Forschung



Industrie
Gewerbe
Handel



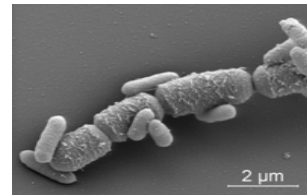
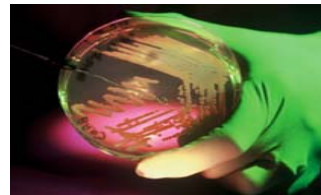
Wohnen
Events
Kultur

Forschungskompetenzen

▪ Verkehrstechnologie



▪ Biotechnologie



▪ Finanzwirtschaft



▪ Maschinenbau

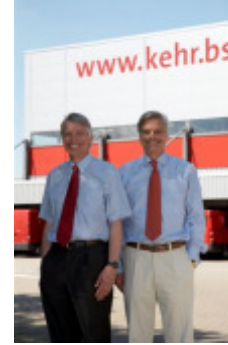


▪ innovative Querschnittstechnologien



Industrie, Handel und Gewerbe

Bekleidung,
Medizinprodukte



Finanzsektor,
Welfenakademie

Führende
Einkaufsstadt in
der Region



Braunschweiger Kulturmagnete

Herzog-Anton
Ulrich Museum,
Weihnachtsmarkt



Lions, Eintracht,
Schoduvel

Konzerte,
Kneipen-Szene,
Honky Tonk,
Kultur im Zelt



Verkehrsentwicklung Stadtbahnentwicklungskonzept

Schwarz:

Bestehende Trassen

Rot:

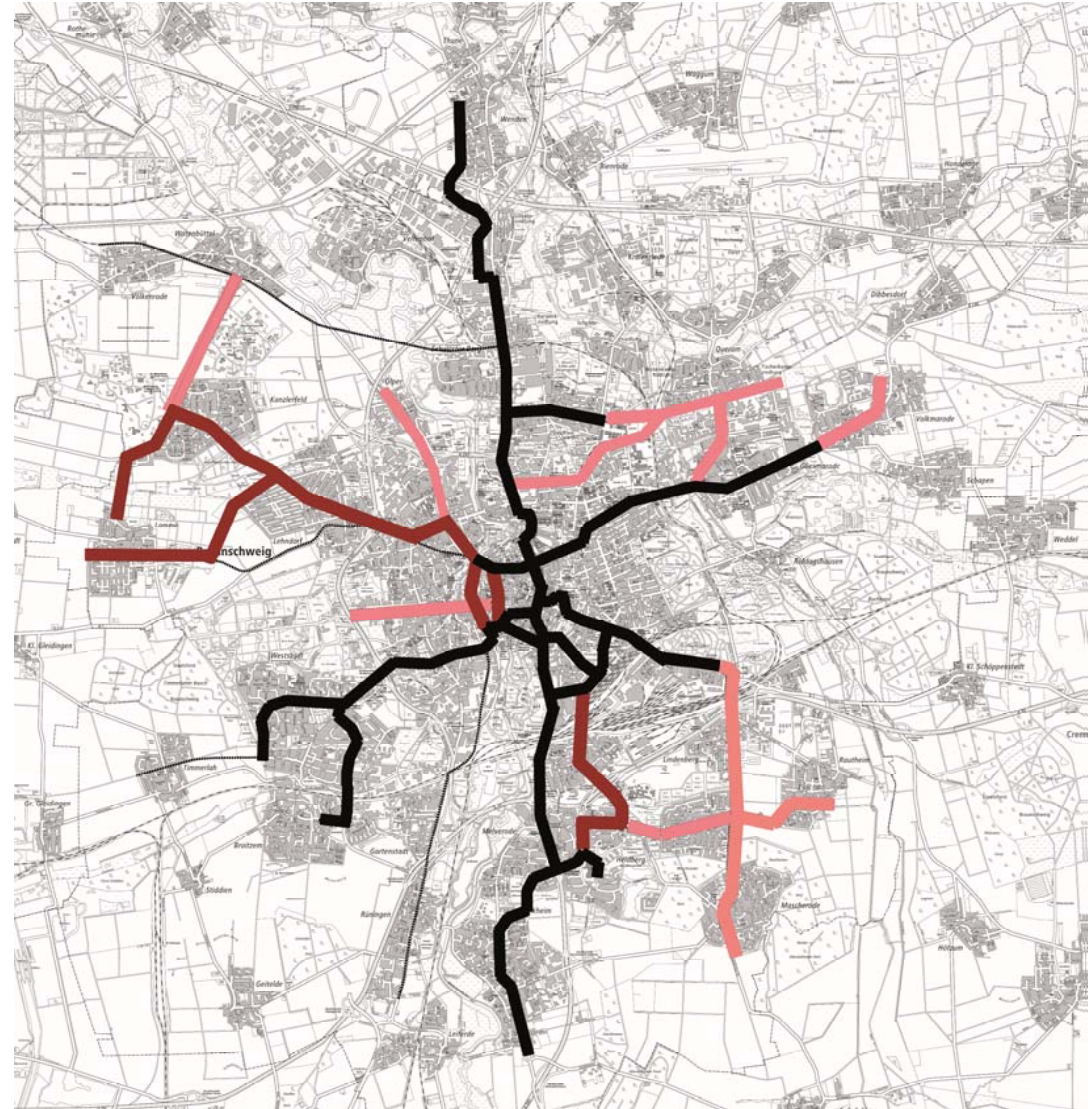
Priorität 1 –

Hohe verkehrliche Bedeutung

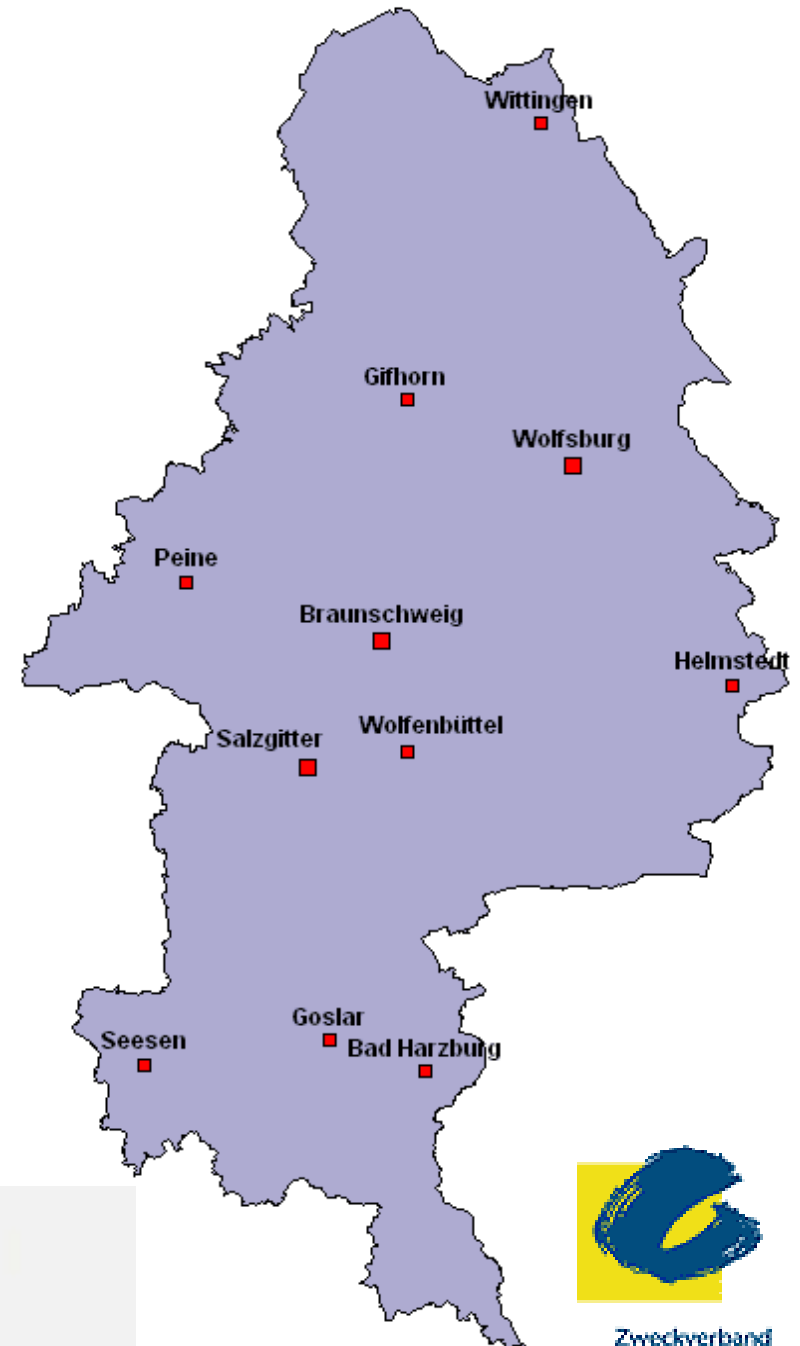
Hellrot:

Priorität 2 –

Perspektivisch zu untersuchen



Braunschweig in der Region



Wohnungsbestand und -leerstand in ausgewählten Braunschweiger Wohnungsunternehmen

Stand 31.12.2013

Vortrag: Hermann Klein

Bearbeitung: Claudia-Fé Zimmermann

Stadt Braunschweig

Referat Stadtentwicklung und Statistik

Vortrag vom 03.06.2014

- Von ca. 140.000 Wohnungen in Braunschweig werden rund 28.093 Wohnungen (= 20 %) von den ausgewählten Wohnungsunternehmen (n=10) bewirtschaftet.

Eckdaten 2013 und 2012 im Vergleich

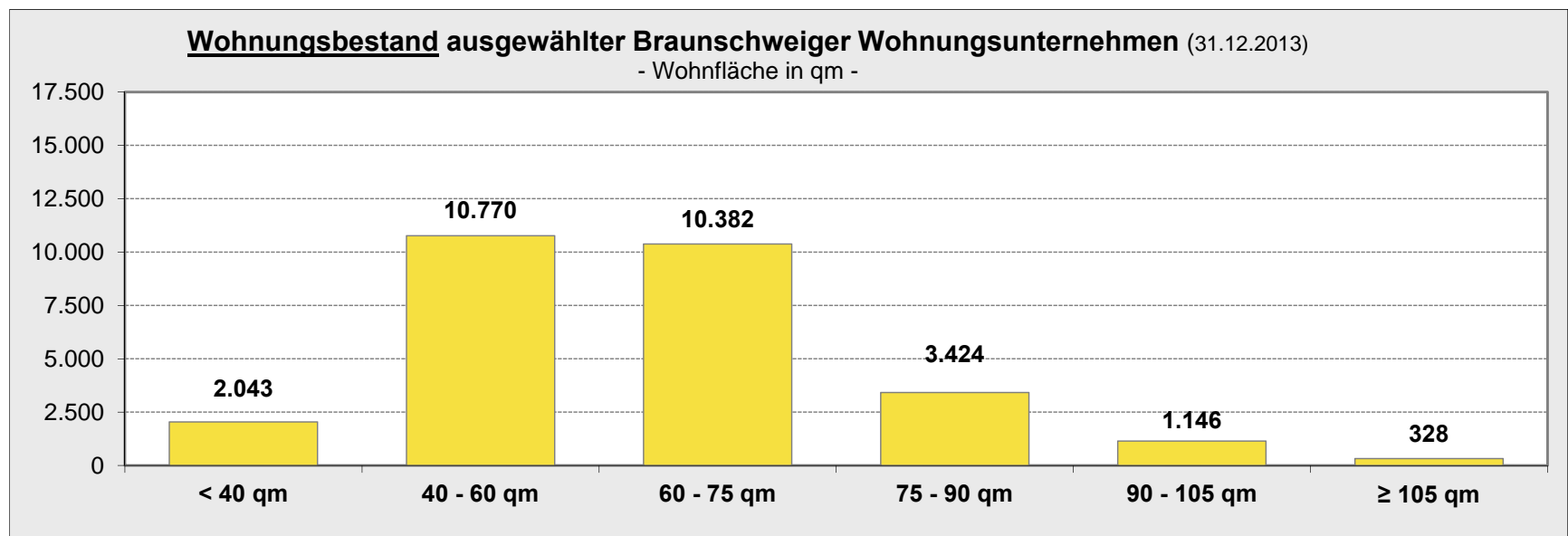
	2013	2012	Differenz
Bestand	28.093 WE	29.615 WE	- 1.522 WE/ - 5,4 %
Leerstand	312 WE	503 WE	- 191 WE/ - 61,2 %
- davon Kurzzeit-Leerstand (3-12 Monate leer)	51,3 %	47,7 %	+ 3,6 %-Punkte
- davon Langzeit-Leerstand (über 12 Monate leer)	48,7 %	52,3 %	- 3,6 %-Punkte
Leerstandsquote	1,1 %	1,7 %	- 0,9 %-Punkte

Quelle: Befragung ausgewählter Braunschweiger Wohnungsunternehmen, 2014

Der Bestand von insgesamt 28.093 Wohnungen gliedert sich auf in * :

- 7 % Wohnungen mit einer Größe von < 40 qm
- 38 % Wohnungen mit einer Fläche von 40 – 60 qm
- 37 % Wohnungen mit einer Fläche von 60 – 75 qm
- 12 % Wohnungen mit einer Fläche von 75 – 90 qm
- 4 % Wohnungen mit einer Fläche von 90 – 105 qm
- 1 % Wohnungen mit 105 qm Wohnfläche und mehr

* Differenzen in den Summen durch Runden



- Von den 28.093 Wohnungen stehen 312 Wohnungen leer (\cong 1,1 %),
davon 51,3 % zw. 3 Monaten u. 1 Jahr (\uparrow),
48,7 % länger als 1 Jahr (\downarrow)

(Stand: 31.12.2013)

(503 / 1,7 %)

(47,7 %)

(52,3 %)

(Stand: 31.12.2012)

- Die Leerstandsquote am Bestand beträgt im \emptyset 1,1%, diese setzt sich zusammen aus:
 - 2,3 % Wohnungen mit einer Größe von < 40 qm (\downarrow)
 - 1,1 % Wohnungen mit einer Fläche von 40 – 60 qm (\downarrow)
 - 1,0 % Wohnungen mit einer Fläche von 60 – 75 qm (\downarrow)
 - 0,6 % Wohnungen mit einer Fläche von 75 – 90 qm (\downarrow)
 - 1,6 % Wohnungen mit einer Fläche von 90 – 105 qm (\uparrow)
 - 0,3 % Wohnungen mit 105 qm Wohnfläche und mehr (-)

(Stand: 31.12.2013)

(3,0 %)

(1,7 %)

(1,7 %)

(1,5 %)

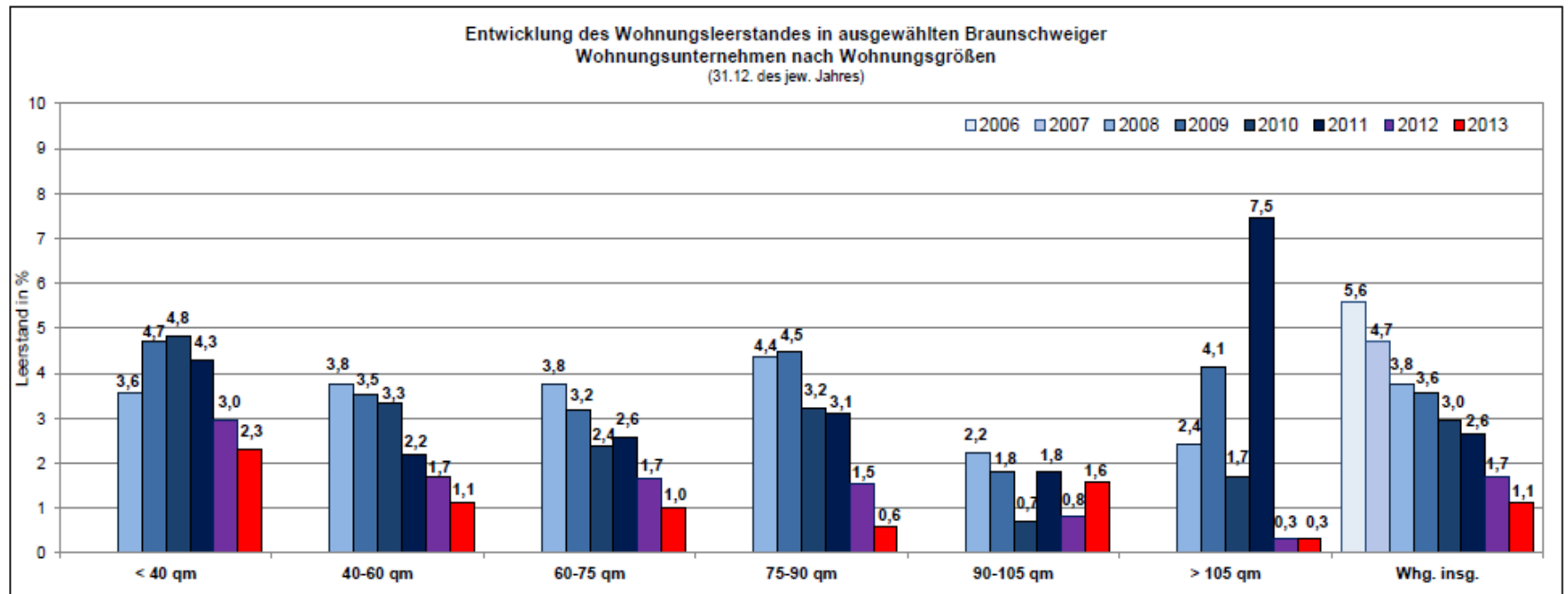
(0,8 %)

(0,3 %)

(Stand: 31.12.2012)

Insgesamt Rückgang des Wohnungsleerstandes

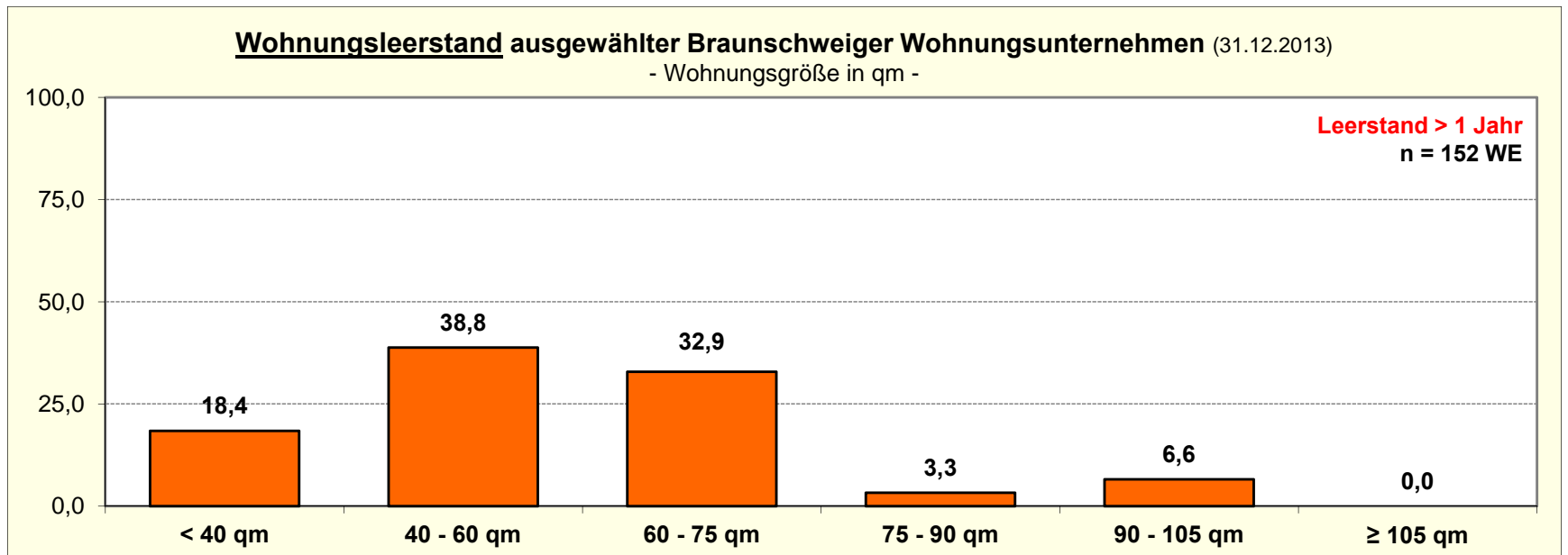
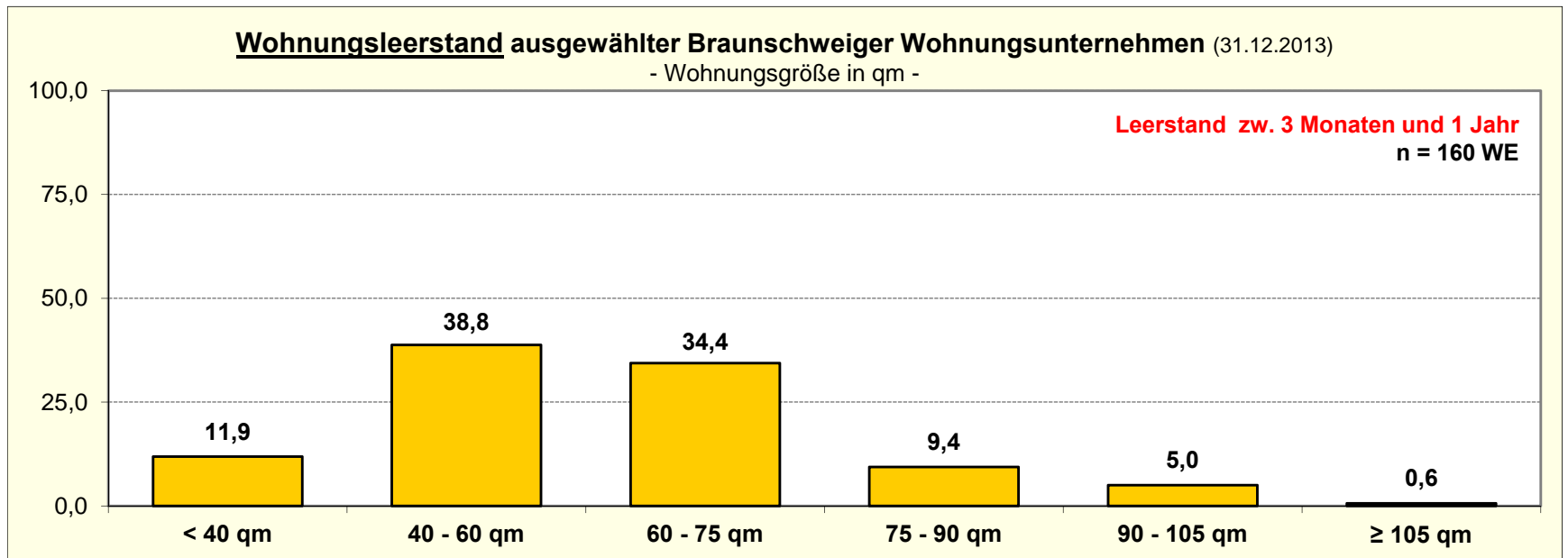
Ursache: Weniger Leerstand in allen Segmenten



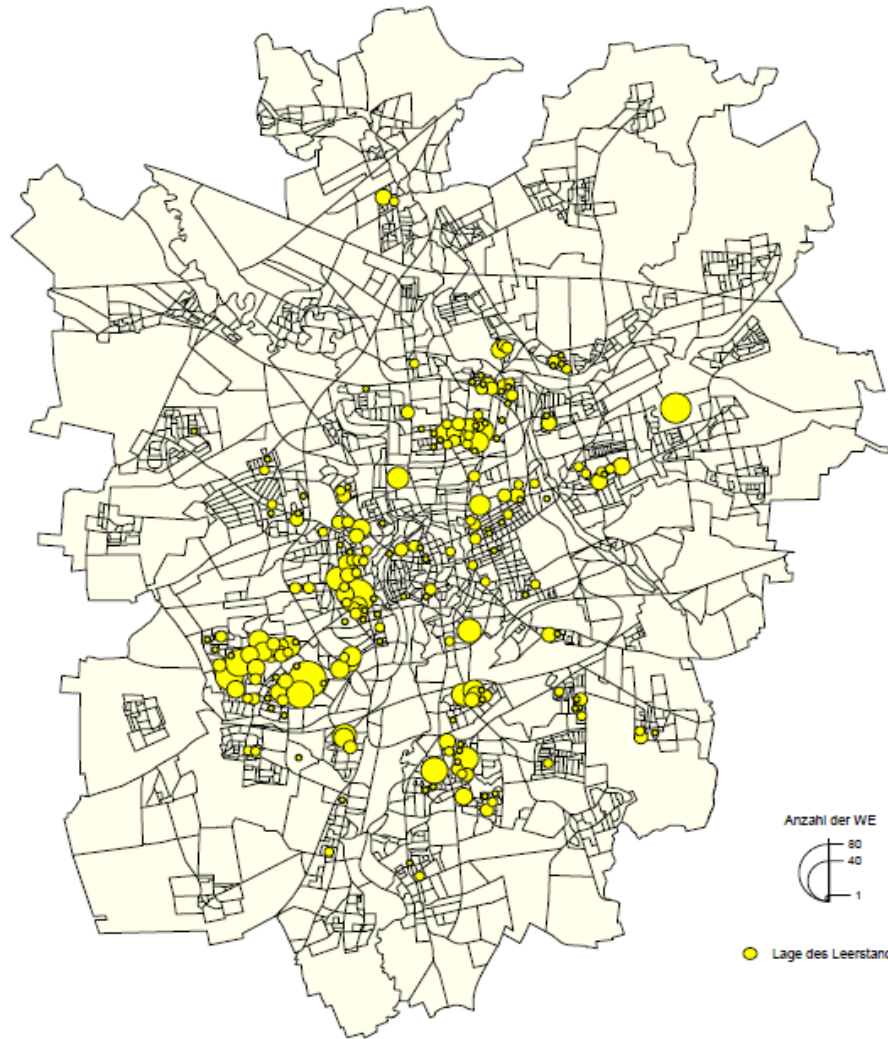
Quelle: Befragung ausgewählter Braunschweiger Wohnungsunternehmen, 2014

Vergleich: **Kurzzeit**leerstand vs. **Langzeit**leerstand

nach Wohnungsgröße in qm



Wohnungsleerstand länger als 3 Monate



Anzahl der WE
80
40
1

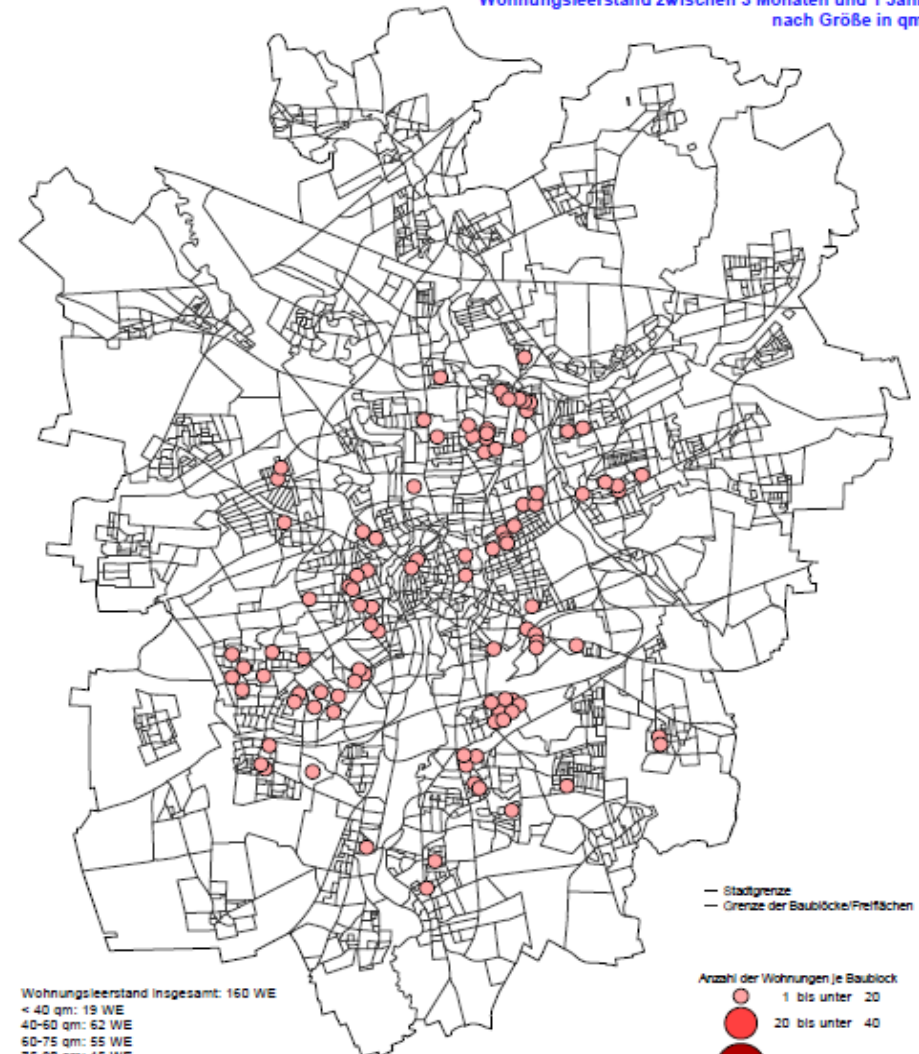
● Lage des Leerstands

Quelle: Befragung Braunschweiger Wohnungsunternehmen, 2007
Stadt Braunschweig / Referat Stadtentwicklung und Statistik / AGR, Statistik u. Stadtforschung
Runder Tisch_V5_3 Monate, 30.07.2007

**Kurzzeitleerstand (zwischen 3 Monaten und 1 Jahr)
nach Größe in qm (2006)**

Stand: 31.12.2013

Wohnungsleerstand zwischen 3 Monaten und 1 Jahr
nach Größe in qm



— Stadtgrenze
— Grenze der Baublöcke/Freiflächen

Anzahl der Wohnungen je Baublock
● 1 bis unter 20
● 20 bis unter 40
● 40 und mehr

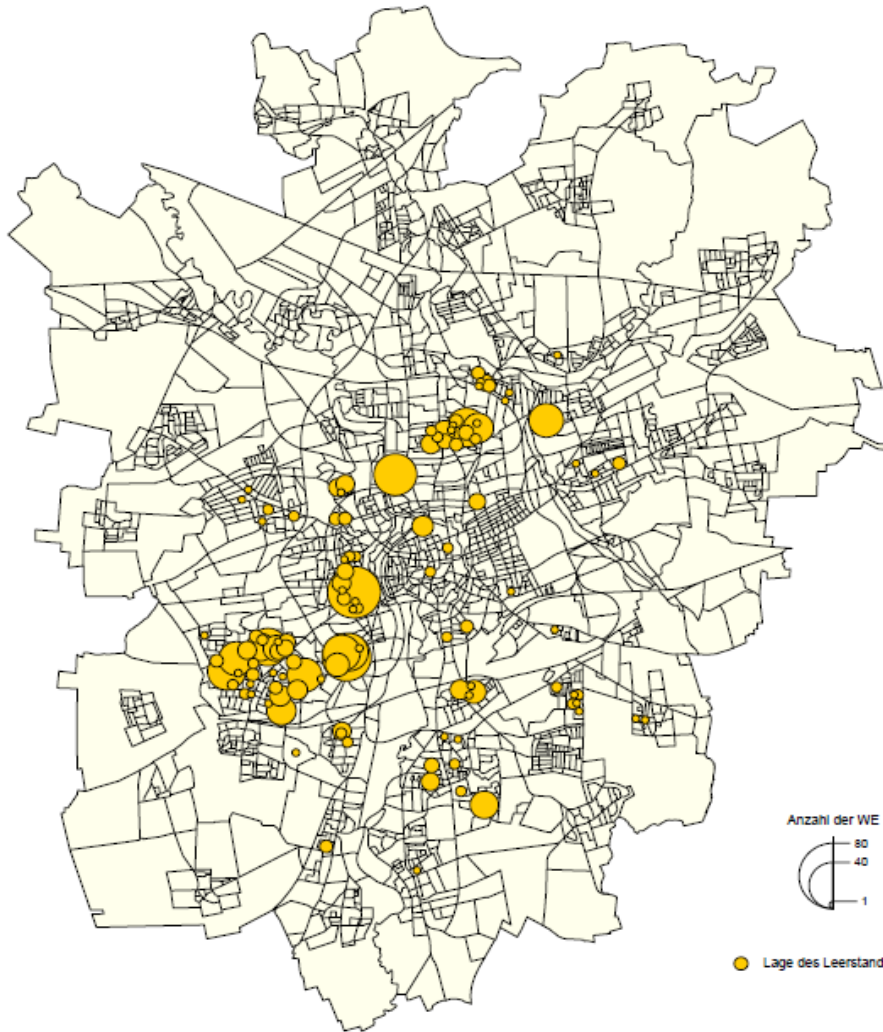
Wohnungsleerstand insgesamt: 160 WE
< 40 qm: 19 WE
40-60 qm: 62 WE
60-75 qm: 55 WE
75-90 qm: 15 WE
90-105 qm: 8 WE
105 qm und größer: 1 WE

Kartographie:
Stadt Braunschweig
Referat Stadtentwicklung und Statistik

Quelle: Befragung Braunschweiger Wohnungsunternehmen, 2014
Stadt Braunschweig / Referat Stadtentwicklung und Statistik / AG Statistik u. Stadtforschung
EasyMap_Runder Tisch_Kurzzeitleerstand_qm_2013_Karte_KSA/ 120.10-Zim/ 26.05.2014

**Kurzzeitleerstand (zwischen 3 Monaten und 1 Jahr)
nach Größe in qm (2013)**

Wohnungsleerstand länger als 1 Jahr

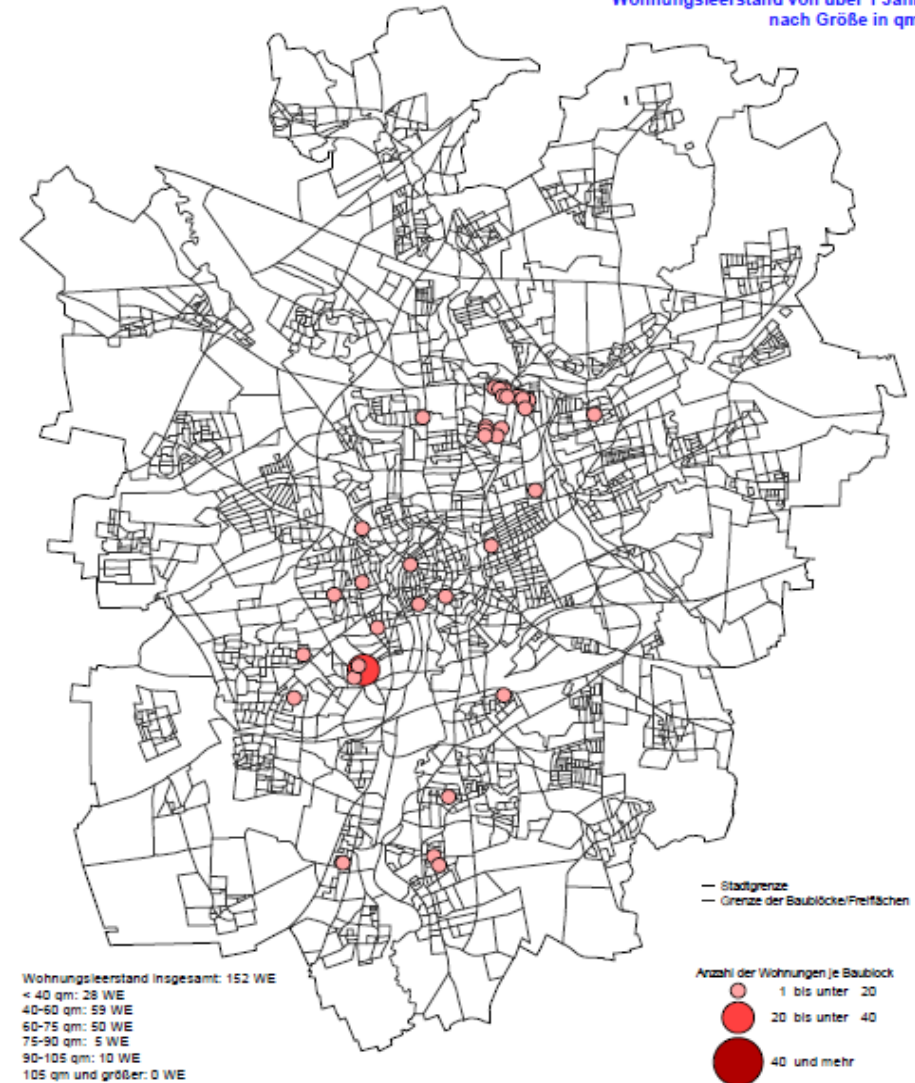


Quelle: Befragung Braunschweiger Wohnungsunternehmen, 2007
Stadt Braunschweig / Referat Stadtentwicklung und Statistik / AGr. Statistik u. Stadtforschung
Runder Tisch_V5_1 Jahr, 30.07.2007

**Langzeitleerstand (1 Jahr und länger)
nach Größe in qm (2006)**

Stand: 31.12.2013

Wohnungsleerstand von über 1 Jahr
nach Größe in qm



Quelle: Befragung Braunschweiger Wohnungsunternehmen, 2014
Stadt Braunschweig / Referat Stadtentwicklung und Statistik / AG Statistik u. Stadtforschung
EasyMap_Runder Tisch_Langzeitleerstand_qm_2013_Karte_KSt/ 120.10-Zim/ 26.05.2014

**Langzeitleerstand (1 Jahr und länger)
nach Größe in qm (2013)**

**Vielen Dank für Ihre Mitwirkung
bei der Wohnungsbestands- und -leerstandserhebung!**

**Bitte merken Sie sich in Ihrem Kalender die nächste
Datenabfrage Mitte Januar 2015 vor.**

Referat Stadtentwicklung und Statistik



Reichsstraße 3, 38100 Braunschweig

Tel. 0531 / 470-4107

Email: stadtforschung@braunschweig.de

www.braunschweig.de/statistik

www.braunschweig.de/stadtforschung