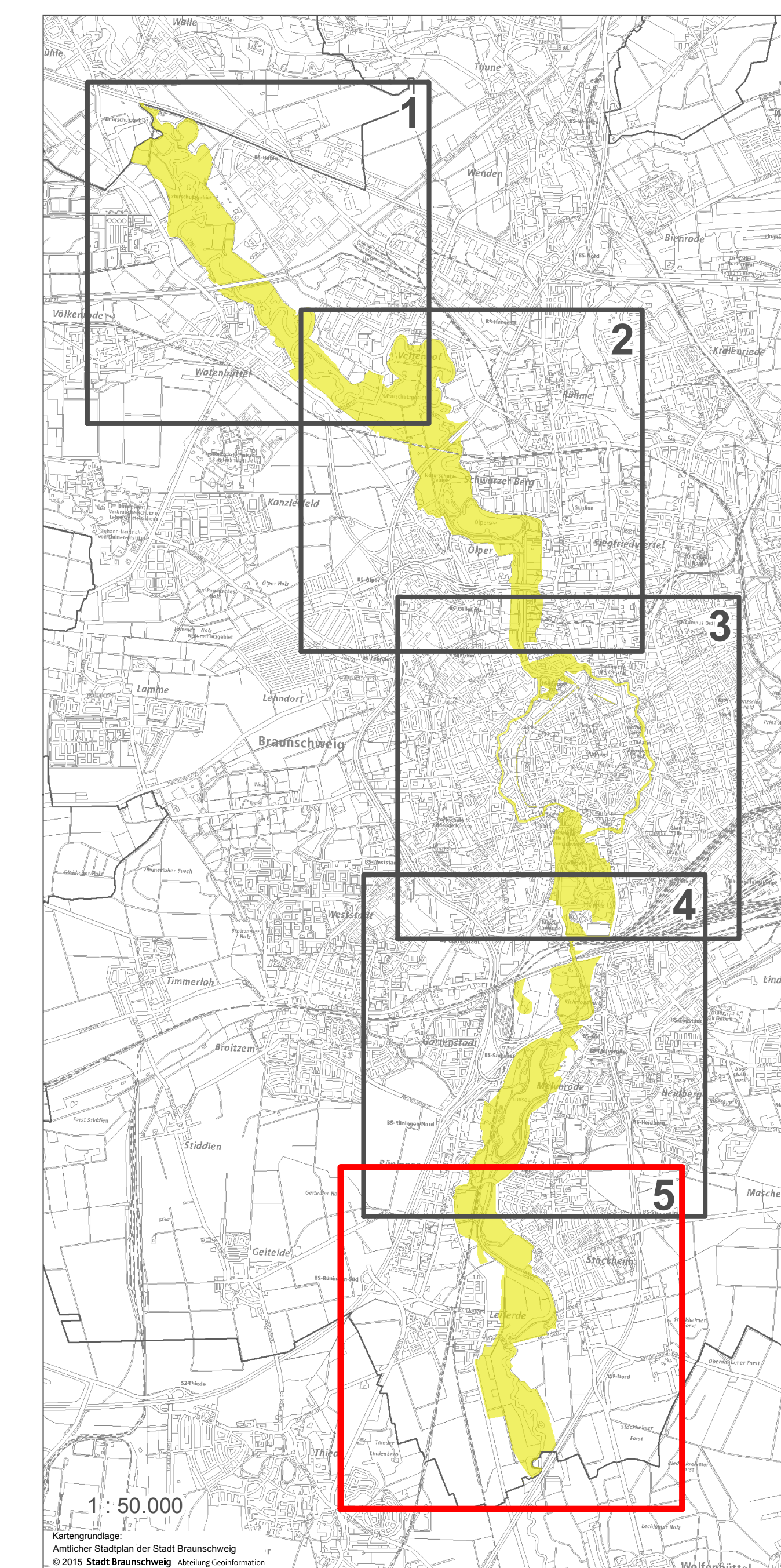


Bodenplanungsgebiet Okeraue im Stadtgebiet Braunschweig

 Festgesetztes Bodenplanungsgebiet

 Stadtgrenze



Anlage 1 (zu § 3 Abs. 1) – Blatt 5 – zur „Verordnung des Bodenplanungsgebietes Okeraue im Stadtgebiet Braunschweig“ der Stadt Braunschweig vom 17.11.2015, Aktenzeichen 61.42-7.10.

i. V.

Leuer (Stadtbaurat)

1 : 5.000

