



Habitatbäume

● 125 Einzelfunde mit Nummerierung

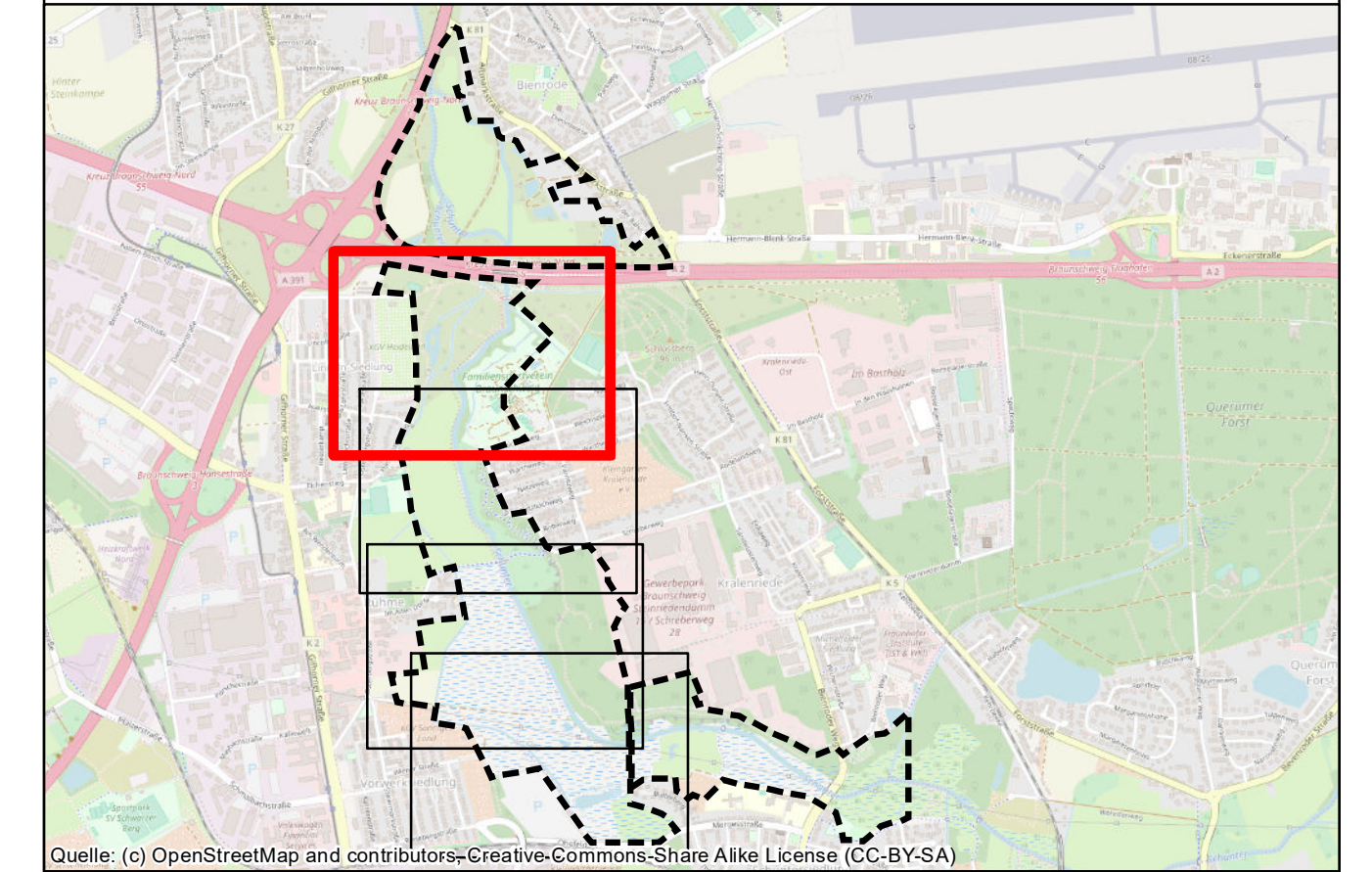
Besonders geschützte Pflanzenarten

● Ip Einzelfunde mit Artkürzel

Kürzel	Name	
Ip	Wasser-Schwertilie	<i>Iris pseudacorus</i>
NI	Große Teichrose	<i>Nuphar lutea</i>
Tf	Gelbe Wiesenraute	<i>Thalictrum flavum</i>

Sonstiges

▭ Untersuchungsgebiet



Quelle: (c) OpenStreetMap and contributors, Creative Commons, Share Alike License (CC-BY-SA)

Auftraggeber: WVMO
Wasserverband Mittlere Oker
Taubenstraße 7
38106 Braunschweig



Projekt: Renaturierung Schunter-Butterberg

Planinhalt: Habitatbäume und besonders geschützte Pflanzenarten - Bereich B

Planverfasser: Planungs-Gemeinschaft GbR LaReG Dipl.-Ing. Ruth Peschk-Hawtree Landschaftsarchitektin Helmstedter Straße 55A Telefon 0531-707156-00 Internet www.lareg.de	Landschaftsplanung Rekultivierung Grünplanung Prof. Dr. Gunnar Rehfeldt Dipl. Biologe 38126 Braunschweig Telefax 0531-707156-15 E-Mail info@lareg.de	Datum:	Name:	
		Bearbeitet:	März 2019	Ue, Ve
		Gezeichnet:	März 2019	Ni
		Geprüft:	März 2019	Reh

Projekt-Nr.: 1327 Maßstab: 1:2.500 Plan-Nr.: 2B Seite 1/4 Blattgröße: 29,7 cm x 78 cm



Habitatbäume

● 125 Einzelfunde mit Nummerierung

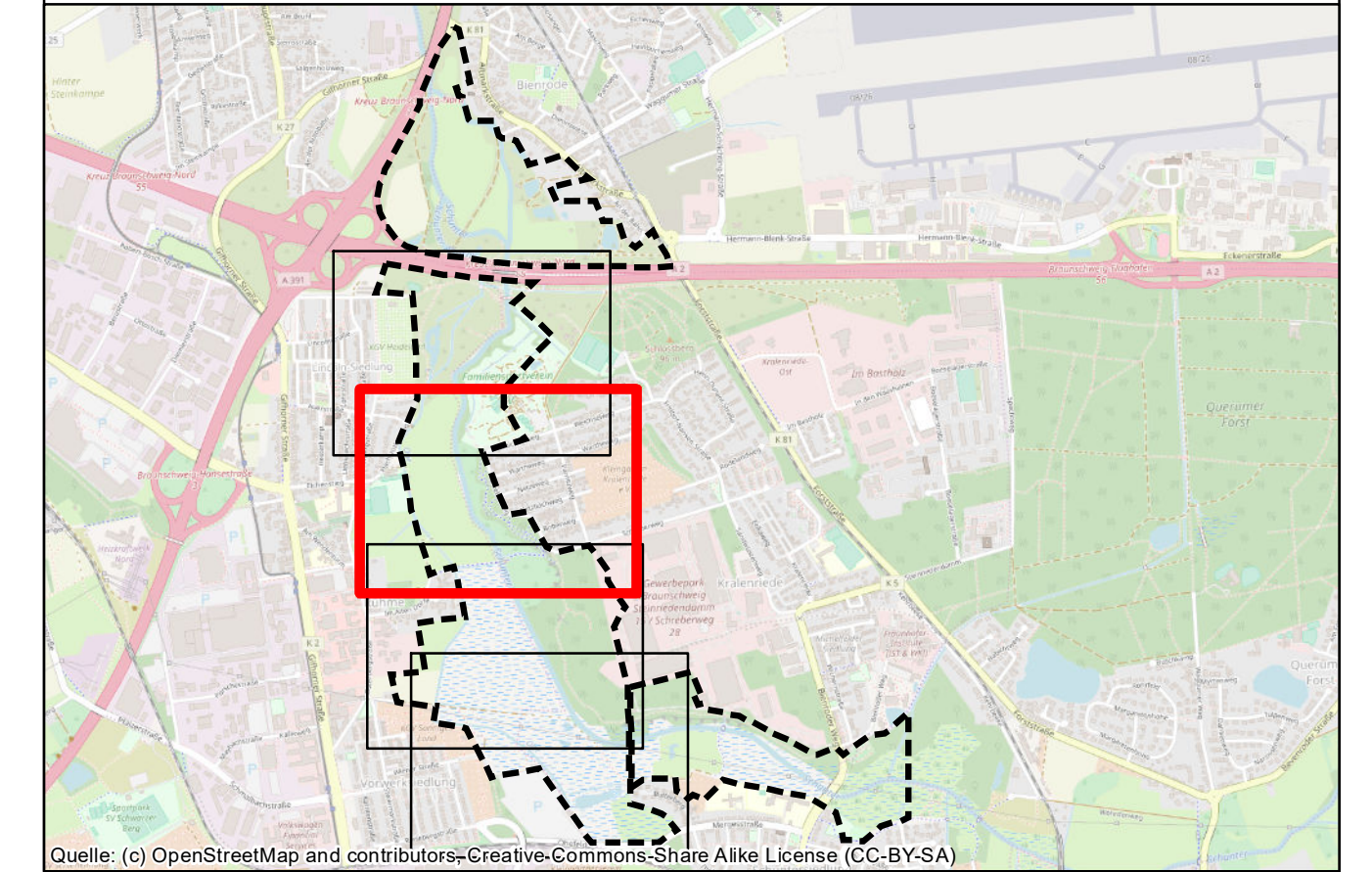
Besonders geschützte Pflanzenarten

● lp Einzelfunde mit Artkürzel


Kürzel	Name	
lp	Wasser-Schwertlilie	<i>Iris pseudacorus</i>
NI	Große Teichrose	<i>Nuphar lutea</i>
Tf	Gelbe Wiesenraute	<i>Thalictrum flavum</i>

Sonstiges

▭ Untersuchungsgebiet



Auftraggeber: WVMO
Wasserverband Mittlere Oker
Taubenstraße 7
38106 Braunschweig



Projekt: Renaturierung Schunter-Butterberg

Planinhalt: Habitatbäume und besonders geschützte Pflanzenarten - Bereich B

Planverfasser: Planungs-Gemeinschaft GbR LaReG Dipl. - Ing. Ruth Peschk-Hawtree Landschaftsarchitektin Helmstedter Straße 55A Telefon 0531-707156-00 Internet www.lareg.de	Landschaftsplanung Rekultivierung Grünplanung Prof. Dr. Gunnar Rehfeldt Dipl. Biologe 38126 Braunschweig Telefax 0531-707156-15 E-Mail info@lareg.de	Datum:	Name:	
		Bearbeitet:	März 2019	Ue, Ve
		Gezeichnet:	März 2019	Ni
		Geprüft:	März 2019	Reh

Projekt-Nr.: 1327 Maßstab: 1:2.500 Blattgröße: 29,7 cm x 78 cm



Habitatbäume

125 Einzelfunde mit Nummerierung

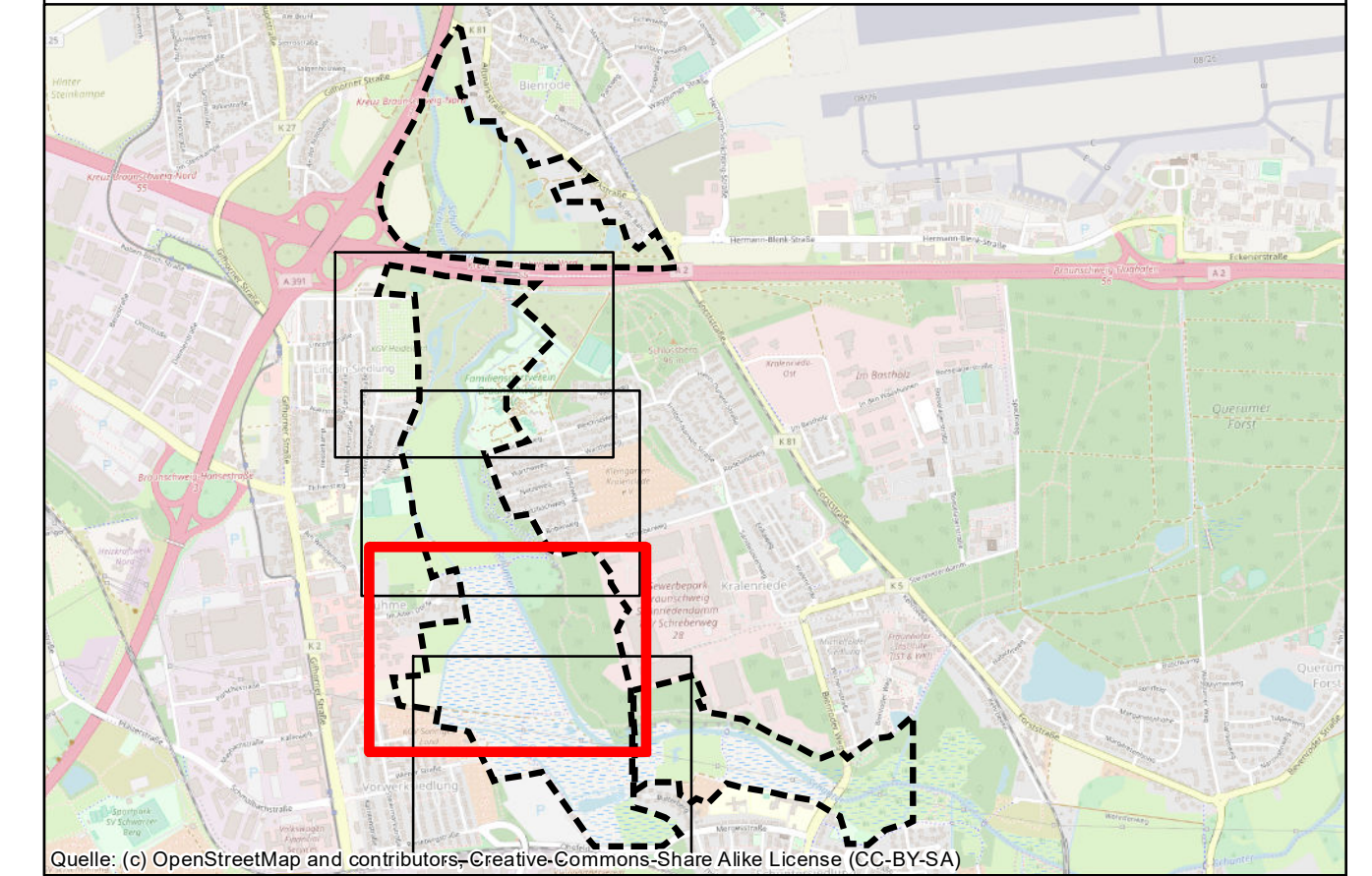
Besonders geschützte Pflanzenarten

Ip Einzelfunde mit Artkürzel


Kürzel	Name	
Ip	Wasser-Schwertilie	<i>Iris pseudacorus</i>
NI	Große Teichrose	<i>Nuphar lutea</i>
Tf	Gelbe Wiesenraute	<i>Thalictrum flavum</i>

Sonstiges

Untersuchungsgebiet



Auftraggeber: WVMO
Wasserverband Mittlere Oker
Taubenstraße 7
38106 Braunschweig



Projekt: Renaturierung Schunter-Butterberg

Planinhalt: Habitatbäume und besonders geschützte Pflanzenarten - Bereich B

Planverfasser: Planungs-Gemeinschaft GbR LaReG Dipl.-Ing. Ruth Peschk-Hawtree Landschaftsarchitektin Helmstedter Straße 55A Telefon 0531-707156-00 Internet www.lareg.de	Landschaftsplanung Rekultivierung Grünplanung Prof. Dr. Gunnar Rehfeldt Dipl. Biologe 38126 Braunschweig Telefax 0531-707156-15 E-Mail info@lareg.de	Datum:	Name:	
		Bearbeitet:	März 2019	Ue, Ve
		Gezeichnet:	März 2019	Ni
		Geprüft:	März 2019	Reh
Projekt-Nr.: 1327		Maßstab: 1:2.500		



Habitatbäume

● 125 — Einzelfunde mit Nummerierung

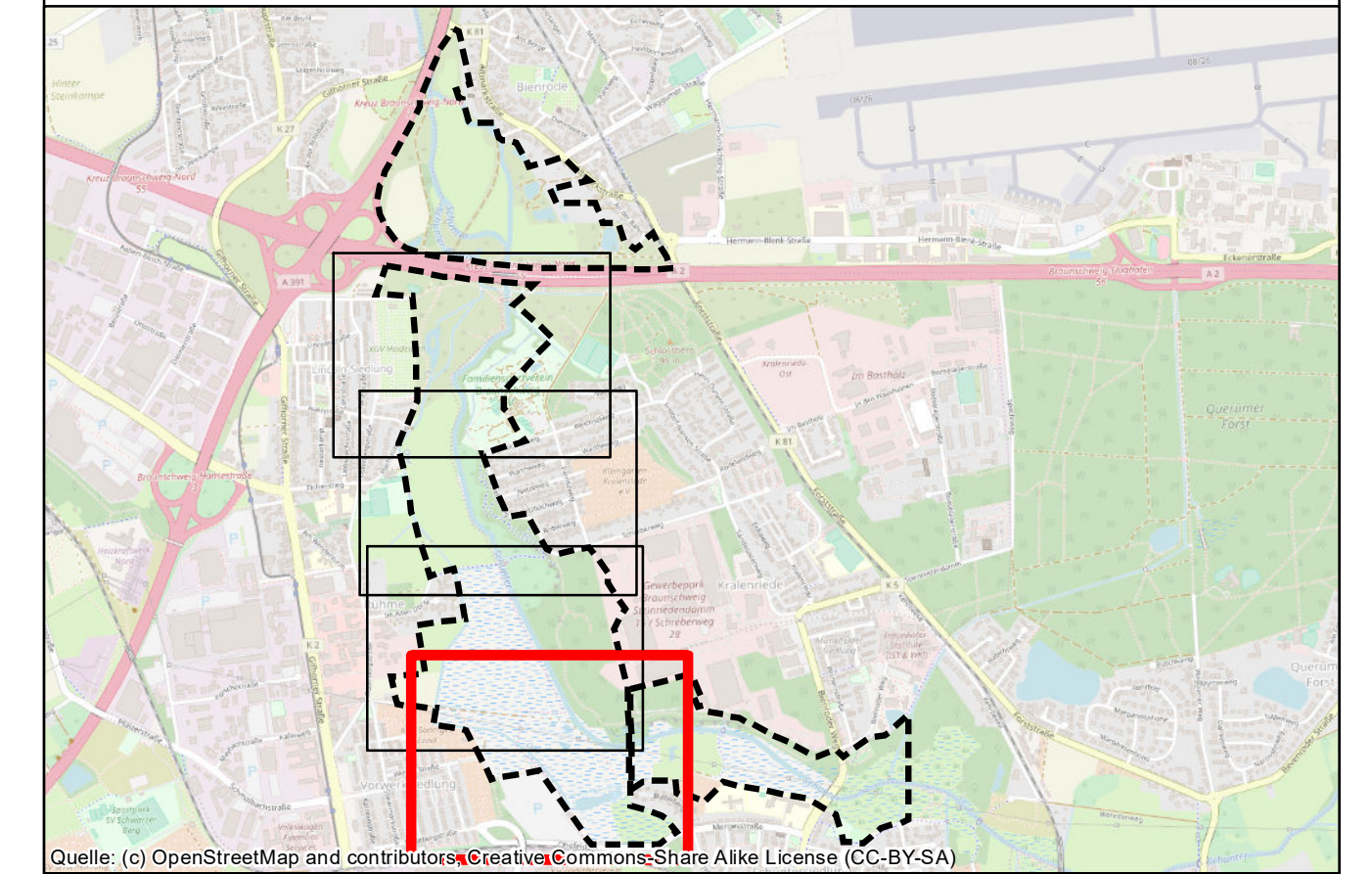
Besonders geschützte Pflanzenarten

● Ip — Einzelfunde mit Artkürzel


Kürzel	Name	
Ip	Wasser-Schwertilie	<i>Iris pseudacorus</i>
NI	Große Teichrose	<i>Nuphar lutea</i>
Tf	Gelbe Wiesenraute	<i>Thalictrum flavum</i>

Sonstiges

▭ — Untersuchungsgebiet



Auftraggeber: WVMO
Wasserverband Mittlere Oker
Taubenstraße 7
38106 Braunschweig



Projekt: Renaturierung Schunter-Butterberg

Planinhalt: Habitatbäume und besonders geschützte Pflanzenarten - Bereich B

Planverfasser: Planungs-Gemeinschaft GbR LaReG Landschaftsplanung Reaktivierung Grünplanung Dipl.-Ing. Ruth Peschk-Hawtree Landschaftsarchitektin Helmstedter Straße 55A Telefon 0531-707156-00 Internet www.lareg.de	Prof. Dr. Gunnar Rehfeldt Dipl. Biologe 38126 Braunschweig Telefax 0531-707156-15 E-Mail info@lareg.de	Datum:	Name:	
		Bearbeitet:	März 2019	Ue, Ve
		Gezeichnet:	März 2019	Ni
		Geprüft:	März 2019	Reh
Projekt-Nr.: 1327		Maßstab: 1:2.500		