



## Bestand Amphibien, Fische, Libellen und Makrozoobenthos

### Amphibien

<b>1A:TM</b>	Teilfläche: Amphibien (Artenkürzel)	
<b>Kürzel</b>	<b>vorkommende Arten</b>	
TM	Teichmolch	<i>Lissotriton vulgaris</i>
EK	Erdkröte	<i>Bufo bufo</i>
GF	Grasfrosch	<i>Rana temporaria</i>
TF	Teichfrosch	<i>Pelophylax kl. esculentus</i>

### Fische

<b>1A:Aal (4)</b>	Teilstrecke: Fische (Artenkürzel und Artenanzahl)	
<b>Kürzel</b>	<b>vorkommende Arten</b>	
Aal	Aal	<i>Anguilla anguilla</i>
Cg	Groppe	<i>Cottus gobio</i>
El	Hecht	<i>Esox lucius</i>

### Libellen

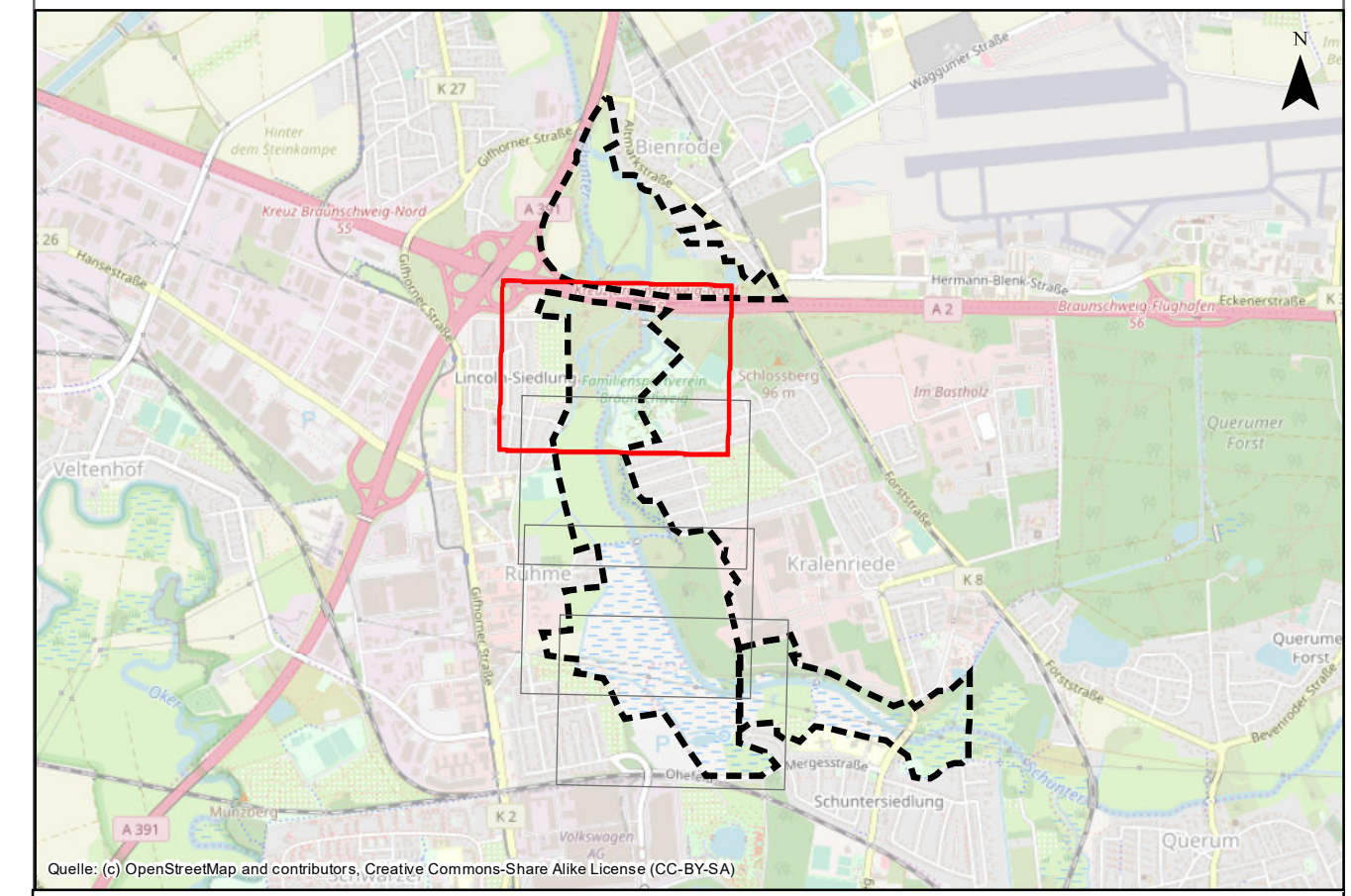
<b>1A:Al (4)</b>	Teilfläche: Libellen (Artenkürzel und/oder Artenanzahl)	
<b>Kürzel</b>	<b>Rote Liste-Arten</b>	
Aa	Südliche Mosaikjungfer	<i>Aeshna affinis</i>
Al	Keilfleck-Mosaikjungfer	<i>Aeshna isocoles</i>
Bp	Früher Schilfjäger	<i>Brachytron pratense</i>
Gv	Gemeine Keiljungfer	<i>Gomphus vulgatissimus</i>
Ld	Glänzende Binsenjungfer	<i>Lestes dryas</i>
Oc	Grüne Flussjungfer	<i>Ophiogomphus cecilia</i>

### Makrozoobenthos

<b>B1:Vv (22)</b>	Probestelle: Makrozoobenthos (Artenkürzel und Anzahl der Arten/Artengruppen)	
<b>Kürzel</b>	<b>Rote Liste-Arten</b>	
Vv	Sumpfdickelschnecke	<i>Viviparus viviparus</i>
Pa	Große Erbsenmuschel	<i>Pisidium amnicum</i>

### Sonstiges

	Untersuchungsgebiet
	Untersuchungsgewässer Amphibien und Libellen
	Ausgetrocknete Gewässer Amphibien und Libellen
<b>33B</b>	Probestelle: nicht kartiert



**Auftraggeber:** WVMO  
 Wasserverband Mittlere Oker  
 Taubenstraße 7  
 38106 Braunschweig



**Projekt:** Renaturierung Schunter-Butterberg

**Planinhalt:** Bestand Amphibien, Fische, Libellen und Makrozoobenthos Bereich B

<b>Planverfasser:</b> Planungs-Gemeinschaft GbR <b>LaReG</b> Dipl.-Ing. Ruth Peschk-Hawtree Landschaftsarchitektin Heimstedter Straße 55A Telefon 0531-707156-00 Internet www.lareg.de	Landschaftsplanung Rekultivierung Grünplanung Prof. Dr. Gunnar Rehfeldt Dipl. Biologe 38126 Braunschweig Telefax 0531-707156-15 E-Mail info@lareg.de	Datum:	Name:	
		Bearbeitet:	Aug. 2019	SV, CE
		Gezeichnet:	Aug. 2019	GN
		Geprüft:	Aug. 2019	GR
Plan-Nr.: 4B Seite 1/4				

Projekt-Nr.: 1327      Maßstab: 1:2.500      Blattgröße: 29,7 cm x 78,0 cm



## Bestand Amphibien, Fische, Libellen und Makrozoobenthos

### Amphibien

<b>1A:TM</b>	Teilfläche: Amphibien (Artenkürzel)	
<b>Kürzel</b>	<b>vorkommende Arten</b>	
TM	Teichmolch	<i>Lissotriton vulgaris</i>
EK	Erdkröte	<i>Bufo bufo</i>
GF	Grasfrosch	<i>Rana temporaria</i>
TF	Teichfrosch	<i>Pelophylax kl. esculentus</i>

### Fische

<b>1A:Aal (4)</b>	Teilstrecke: Fische (Artenkürzel und Artenanzahl)	
<b>Kürzel</b>	<b>vorkommende Arten</b>	
Aal	Aal	<i>Anguilla anguilla</i>
Cg	Groppe	<i>Cottus gobio</i>
El	Hecht	<i>Esox lucius</i>

### Libellen

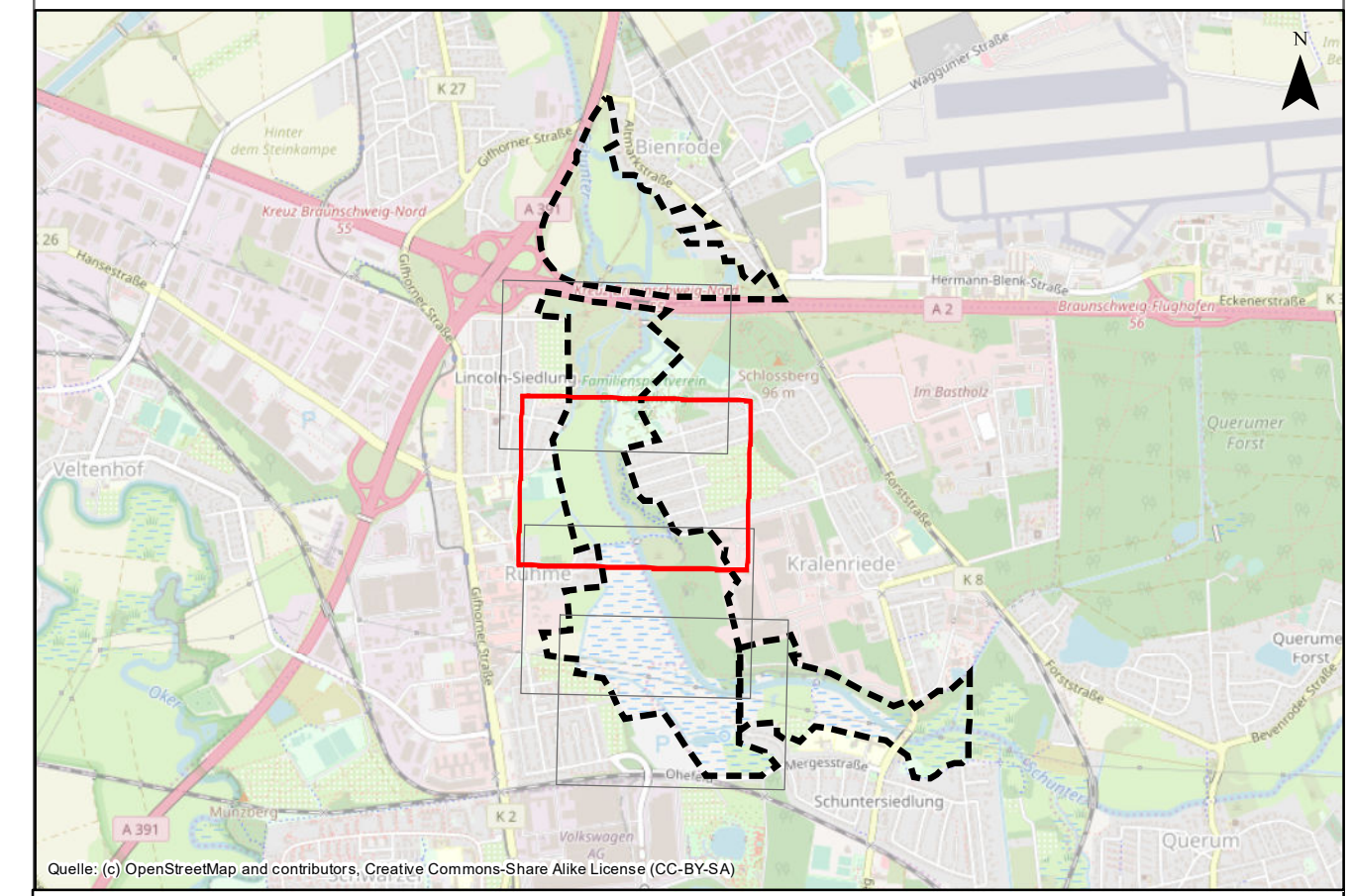
<b>1A:Al (4)</b>	Teilfläche: Libellen (Artenkürzel und/oder Artenanzahl)	
<b>Kürzel</b>	<b>Rote Liste-Arten</b>	
Aa	Südliche Mosaikjungfer	<i>Aeshna affinis</i>
Al	Keilfleck-Mosaikjungfer	<i>Aeshna isocelis</i>
Bp	Früher Schilfläufer	<i>Brachytron pratense</i>
Gv	Gemeine Keiljungfer	<i>Gomphus vulgatissimus</i>
Ld	Glänzende Binsenjungfer	<i>Lestes dryas</i>
Oc	Grüne Flussjungfer	<i>Ophiogomphus cecilia</i>

### Makrozoobenthos

<b>B1:Vv (22)</b>	Probestelle: Makrozoobenthos (Artenkürzel und Anzahl der Arten/Artengruppen)	
<b>Kürzel</b>	<b>Rote Liste-Arten</b>	
Vv	Sumpfdickelschnecke	<i>Viviparus viviparus</i>
Pa	Große Erbsenmuschel	<i>Pisidium amnicum</i>

### Sonstiges

<b>33B</b>	Probestelle: nicht kartiert
	Untersuchungsgebiet
	Untersuchungsgewässer Amphibien und Libellen
	Ausgetrocknete Gewässer Amphibien und Libellen



**Auftraggeber:** WVMO  
Wasserverband Mittlere Oker  
Taubenstraße 7  
38106 Braunschweig



**Projekt:** Renaturierung Schunter-Butterberg

**Planinhalt:** Bestand Amphibien, Fische, Libellen und Makrozoobenthos Bereich B

<b>Planverfasser:</b> Planungs-Gemeinschaft GbR <b>LaReG</b> Dipl.-Ing. Ruth Peschk-Hawtree Landschaftsarchitektin Heimstedter Straße 55A Telefon 0531-707156-00 Internet www.lareg.de	<b>LaReG</b> Landschaftsplanung Rekultivierung Grünplanung Prof. Dr. Gunnar Rehfeldt Dipl. Biologie 38126 Braunschweig Telefax 0531-707156-15 E-Mail info@lareg.de	Datum:	Name:	
		Bearbeitet:	Aug. 2019	SV, CE
		Gezeichnet:	Aug. 2019	GN
		Geprüft:	Aug. 2019	GR
Plan-Nr.: 4B Seite 2/4				

Projekt-Nr.: 1327      Maßstab: 1:2.500      Blattgröße: 29,7 cm x 78,0 cm



## Bestand Amphibien, Fische, Libellen und Makrozoobenthos

### Amphibien

<b>1A:TM</b>	Teilfläche: Amphibien (Artenkürzel)	
<b>Kürzel</b>	<b>vorkommende Arten</b>	
TM	Teichmolch	<i>Lissotriton vulgaris</i>
EK	Erdkröte	<i>Bufo bufo</i>
GF	Grasfrosch	<i>Rana temporaria</i>
TF	Teichfrosch	<i>Pelophylax kl. esculentus</i>

### Fische

<b>1A:Aal (4)</b>	Teilstrecke: Fische (Artenkürzel und Artenanzahl)	
<b>Kürzel</b>	<b>vorkommende Arten</b>	
Aal	Aal	<i>Anguilla anguilla</i>
Cg	Groppe	<i>Cottus gobio</i>
El	Hecht	<i>Esox lucius</i>

### Libellen

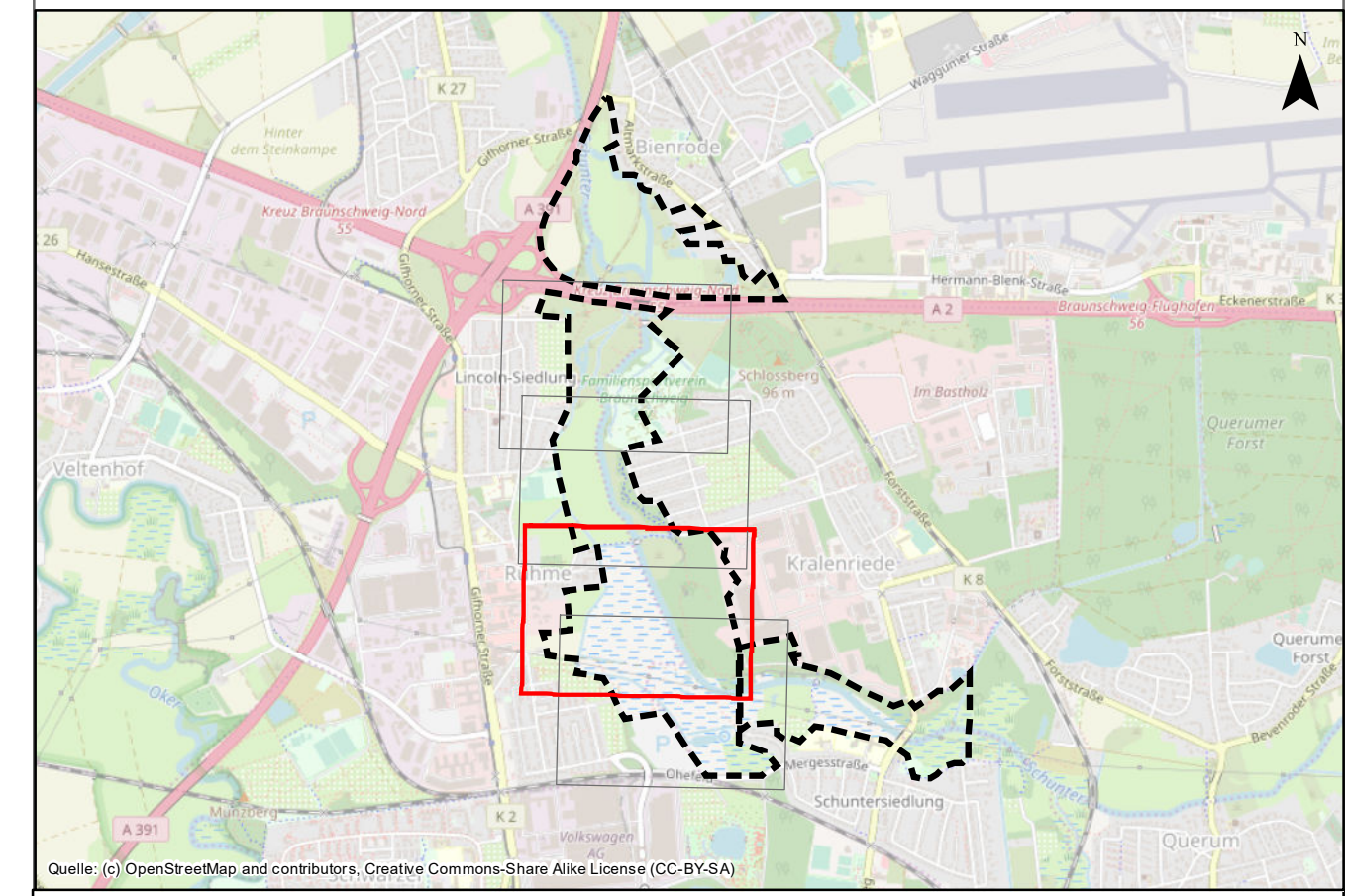
<b>1A: Ai (4)</b>	Teilfläche: Libellen (Artenkürzel und/oder Artenanzahl)	
<b>Kürzel</b>	<b>Rote Liste-Arten</b>	
Aa	Südliche Mosaikjungfer	<i>Aeshna affinis</i>
Ai	Keilfleck-Mosaikjungfer	<i>Aeshna isoceles</i>
Bp	Früher Schilfläjer	<i>Brachytron pratense</i>
Gv	Gemeine Keiljungfer	<i>Gomphus vulgatissimus</i>
Ld	Glänzende Binsenjungfer	<i>Lestes dryas</i>
Oc	Grüne Flussjungfer	<i>Ophiogomphus cecilia</i>

### Makrozoobenthos

<b>B1: Vv (22)</b>	Probestelle: Makrozoobenthos (Artenkürzel und Anzahl der Arten/Artengruppen)	
<b>Kürzel</b>	<b>Rote Liste-Arten</b>	
Vv	Sumpfdickelschnecke	<i>Viviparus viviparus</i>
Pa	Große Erbsenmuschel	<i>Pisidium amnicum</i>

### Sonstiges

	Untersuchungsgebiet
	Untersuchungsgewässer Amphibien und Libellen
	Ausgetrocknete Gewässer Amphibien und Libellen
	Probestelle: nicht kartiert



**Auftraggeber:** WVMO  
Wasserverband Mittlere Oker  
Taubenstraße 7  
38106 Braunschweig



**Projekt:** Renaturierung Schunter-Butterberg

**Planinhalt:** Bestand Amphibien, Fische, Libellen und Makrozoobenthos Bereich B

<b>Planverfasser:</b> Planungs-Gemeinschaft GbR <b>LaReG</b> Dipl. - Ing. Ruth Peschk-Hawtree Landschaftsarchitektin Heimstedter Straße 55A Telefon 0531-707156-00 Internet www.lareg.de	<b>LaReG</b> Landschaftsplanung Rekultivierung Grünplanung Prof. Dr. Gunnar Rehfeldt Dipl. Biologe 38126 Braunschweig Telefax 0531-707156-15 E-Mail info@lareg.de	Datum:	Name:	
		Bearbeitet:	Aug. 2019	SV, CE
		Gezeichnet:	Aug. 2019	GN
		Geprüft:	Aug. 2019	GR
Plan-Nr.: 4B Seite 3/4				

Projekt-Nr.: 1327      Maßstab: 1:2.500  
Blattgröße: 29,7 cm x 78,0 cm



## Bestand Amphibien, Fische, Libellen und Makrozoobenthos

### Amphibien

<b>1A:TM</b>	Teilfläche: Amphibien (Artenkürzel)	
<b>Kürzel</b>	<b>vorkommende Arten</b>	
TM	Teichmolch	<i>Lissotriton vulgaris</i>
EK	Erdkröte	<i>Bufo bufo</i>
GF	Grasfrosch	<i>Rana temporaria</i>
TF	Teichfrosch	<i>Pelophylax kl. esculentus</i>

### Fische

<b>1:Aal (4)</b>	Teilstrecke: Fische (Artenkürzel und Artenanzahl)	
<b>Kürzel</b>	<b>vorkommende Arten</b>	
Aal	Aal	<i>Anguilla anguilla</i>
Cg	Groppe	<i>Cottus gobio</i>
El	Hecht	<i>Esox lucius</i>

### Libellen

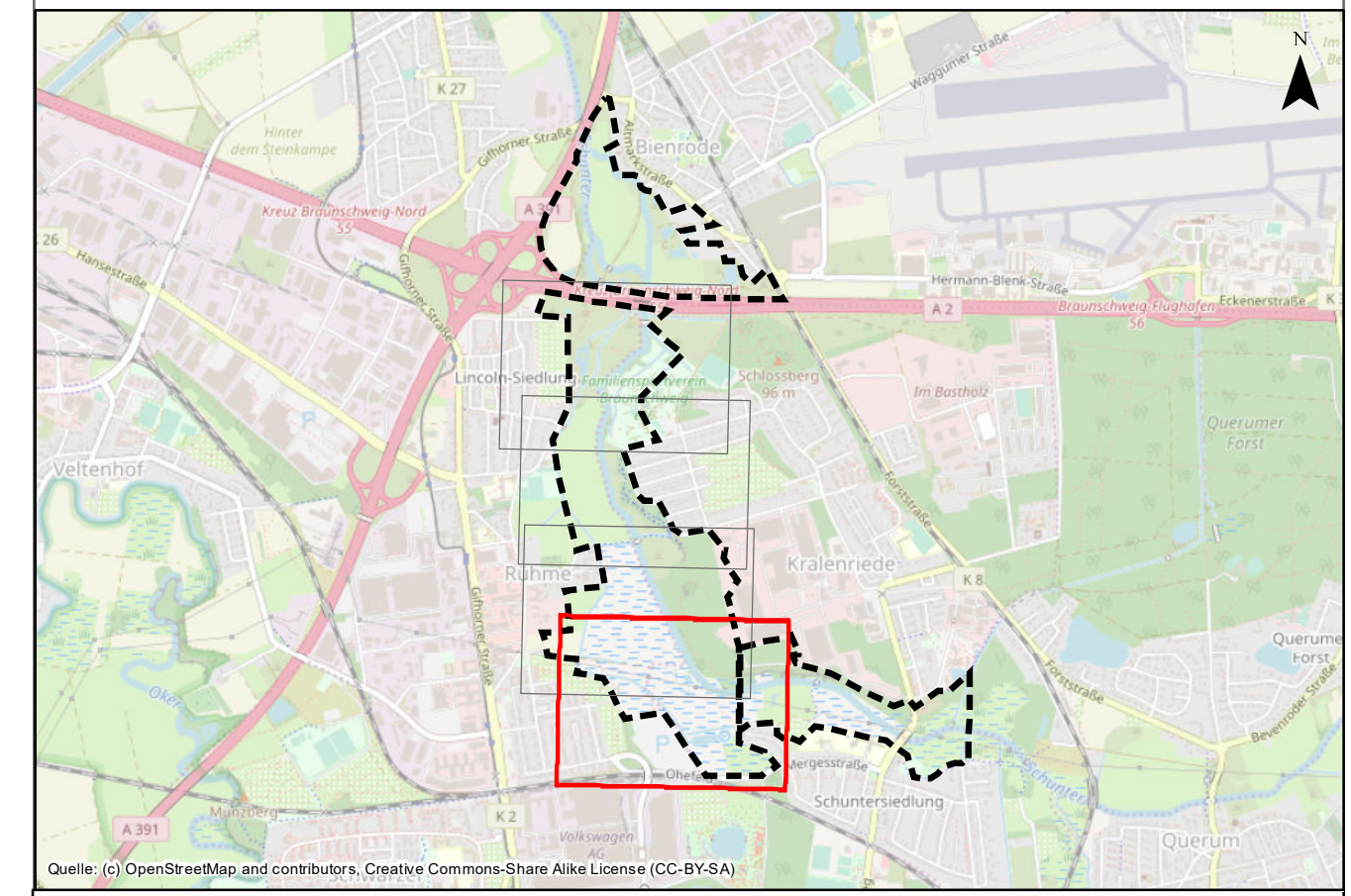
<b>1A:Al (4)</b>	Teilfläche: Libellen (Artenkürzel und/oder Artenanzahl)	
<b>Kürzel</b>	<b>Rote Liste-Arten</b>	
Aa	Südliche Mosaikjungfer	<i>Aeshna affinis</i>
Al	Keilfleck-Mosaikjungfer	<i>Aeshna isocetes</i>
Bp	Früher Schilfläger	<i>Brachytron pratense</i>
Gv	Gemeine Keiljungfer	<i>Gomphus vulgatissimus</i>
Ld	Glänzende Binsenjungfer	<i>Lestes dryas</i>
Oc	Grüne Flussjungfer	<i>Ophiogomphus cecilia</i>

### Makrozoobenthos


<b>B1:Vv (22)</b>	Probestelle: Makrozoobenthos (Artenkürzel und Anzahl der Arten/Artengruppen)	
<b>Kürzel</b>	<b>Rote Liste-Arten</b>	
Vv	Sumpfdickelschnecke	<i>Viviparus viviparus</i>
Pa	Große Erbsenmuschel	<i>Pisidium amnicum</i>

### Sonstiges

	Untersuchungsgebiet
	Untersuchungsgewässer Amphibien und Libellen
	Ausgetrocknete Gewässer Amphibien und Libellen
<b>33B</b>	Probestelle: nicht kartiert



**Auftraggeber:** WVMO  
Wasserverband Mittlere Oker  
Taubenstraße 7  
38106 Braunschweig



**Projekt:** Renaturierung Schunter-Butterberg

**Planinhalt:** Bestand Amphibien, Fische, Libellen und Makrozoobenthos Bereich B

<b>Planverfasser:</b> Planungs-Gemeinschaft GbR <b>LaReG</b> Dipl.-Ing. Ruth Peschk-Hawtree Landschaftsarchitektin Heimstedter Straße 55A Telefon 0531-707156-00 Internet www.lareg.de	Landschaftsplanung Rekultivierung Grünplanung Prof. Dr. Gunnar Rehfeldt Dipl. Biologe 38126 Braunschweig Telefon 0531-707156-15 E-Mail info@lareg.de	Datum:	Name:
	Bearbeitet:	Aug. 2019	SV, CE
	Gezeichnet:	Aug. 2019	GN
	Geprüft:	Aug. 2019	GR
Plan-Nr.: 4B Seite 4/4			

Projekt-Nr.: 1327      Maßstab: 1:2.500  
Blattgröße: 29,7 cm x 78,0 cm