



Bestand Heuschrecken

Heuschrecken



Lebensraum mit hoher Bedeutung



Lebensraum mit mittlerer Bedeutung



Heuschrecken (Artenkürzel und Artenanzahl)

Kürzel

Chdo
Oeca
Stgr

vorkommende Arten

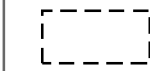
Wiesen-Grashüpfer
Blaufügelige Ödlandschrecke
Sumpfschrecke

Chorthippus dorsatus
Oedipoda caerulescens
Stethophyma grossum

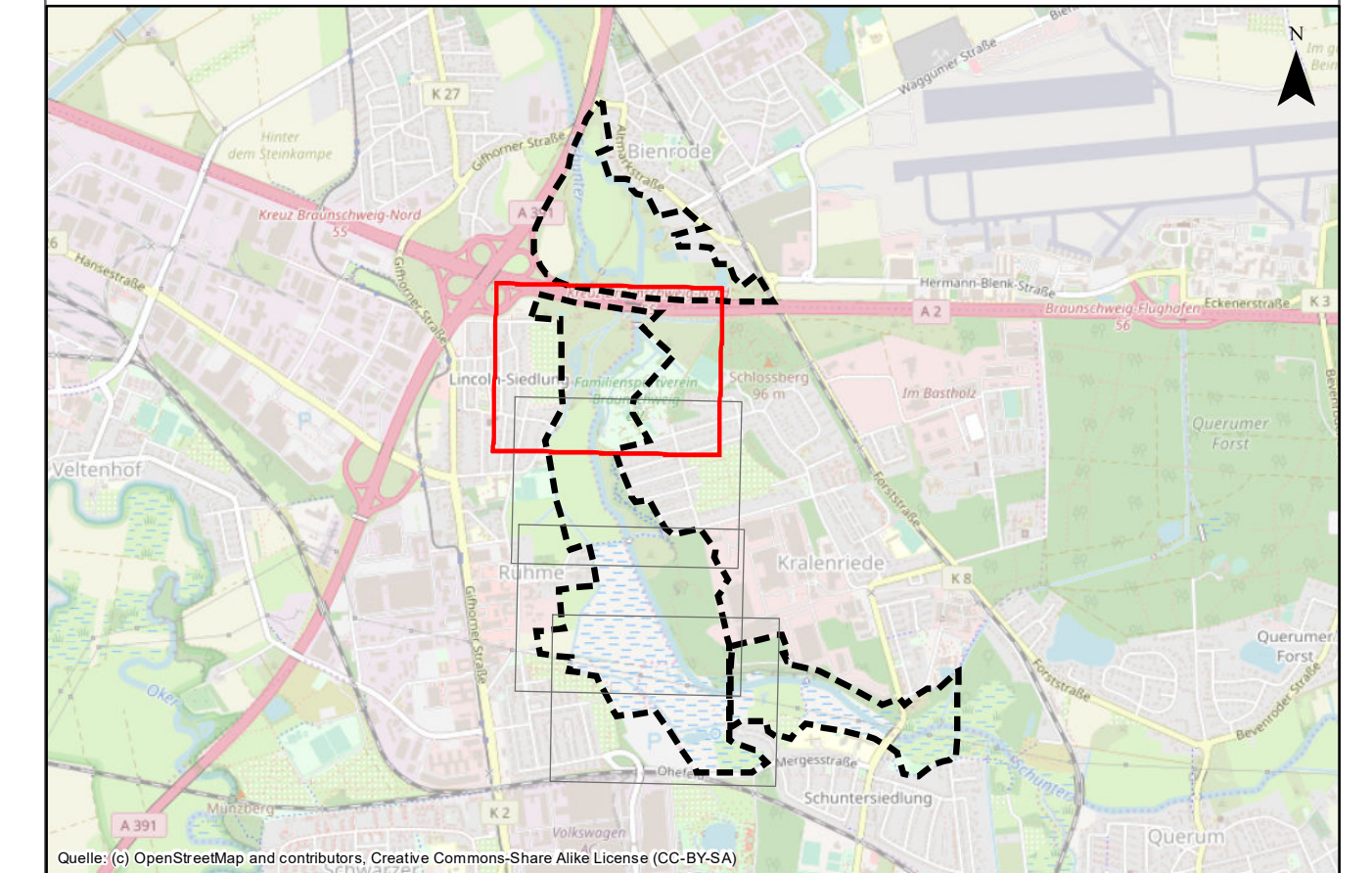
Sonstiges



Untersuchungsgebiet



Teilflächen



Auftraggeber:

WVMO
Wasserverband Mittlere Oker
Taubenstraße 7
38106 Braunschweig



Projekt:

Renaturierung Schunter-Butterberg

Planinhalt:

Bestand Heuschrecken - Bereich B

Planverfasser:

Planungs-
Gemeinschaft GbR **LaReG** Landschaftsplanung
Rekultivierung
Grünplanung
Dipl. - Ing. Ruth Peschk-Hawtree
Landschaftsarchitektin
Prof. Dr. Gunnar Rehfeldt
Dipl. Biologe
Heimstedter Straße 55A
Telefon 0531-707156-00
Internet www.lareg.de

38126 Braunschweig
Telefax 0531-707156-15
E-Mail info@lareg.de

Datum:

Name:

Bearbeitet: März 2019 WJ

Gezeichnet: März 2019 Ni

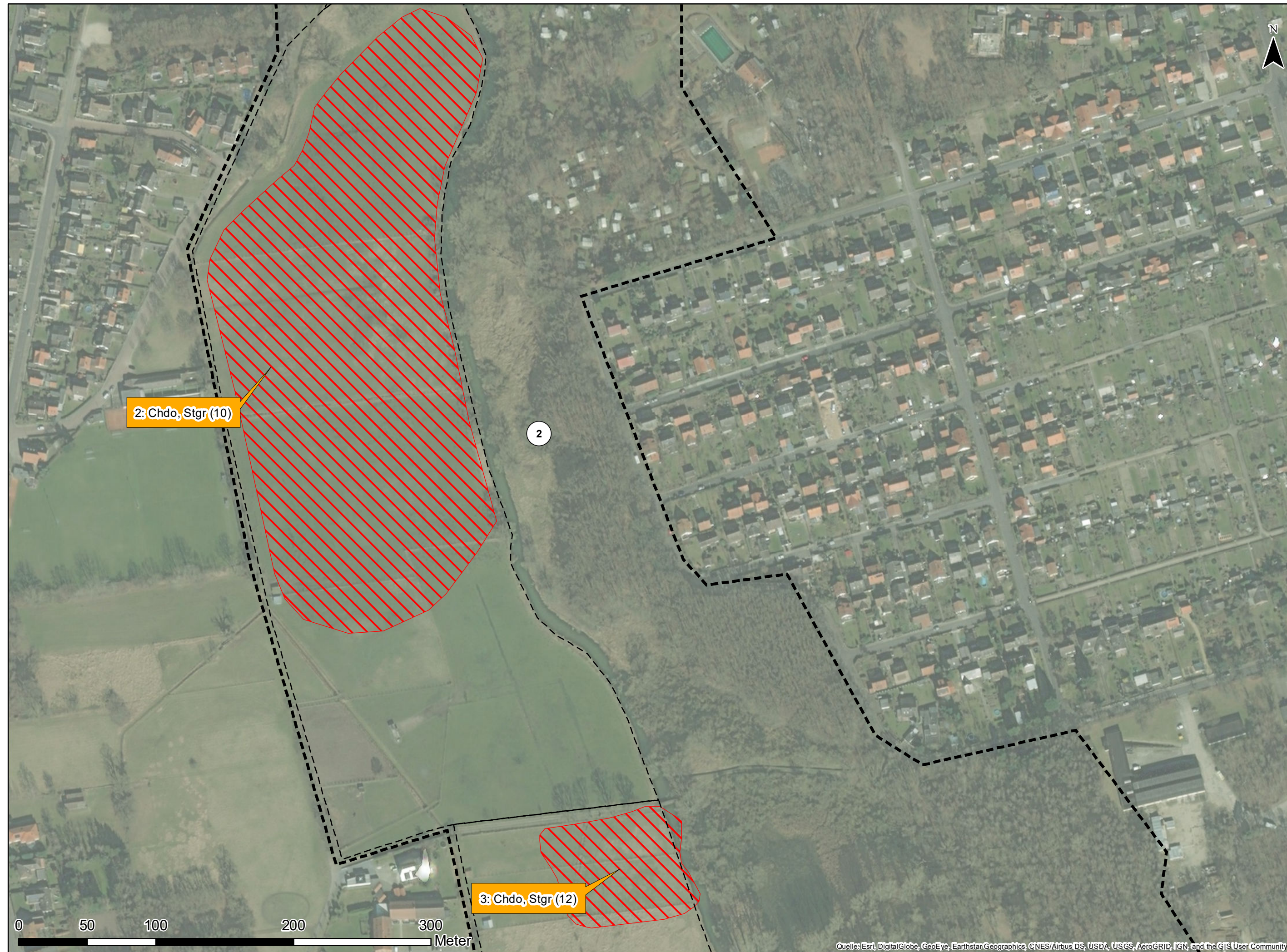
Geprüft: März 2019 Reh

Plan-Nr.: 5B Seite 1/4

Projekt-Nr.: 1327

Maßstab: 1:2.500

Blattgröße: 29,7 cm x 78,0 cm



Bestand Heuschrecken

Heuschrecken



Lebensraum mit hoher Bedeutung



Lebensraum mit mittlerer Bedeutung



Heuschrecken (Artenkürzel und Artenanzahl)

Kürzel

Chdo
Oeca
Stgr

vorkommende Arten

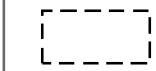
Wiesen-Grashüpfer
Blaufügelige Ödlandschrecke
Sumpfschrecke

Chorthippus dorsatus
Oedipoda caerulescens
Stethophyma grossum

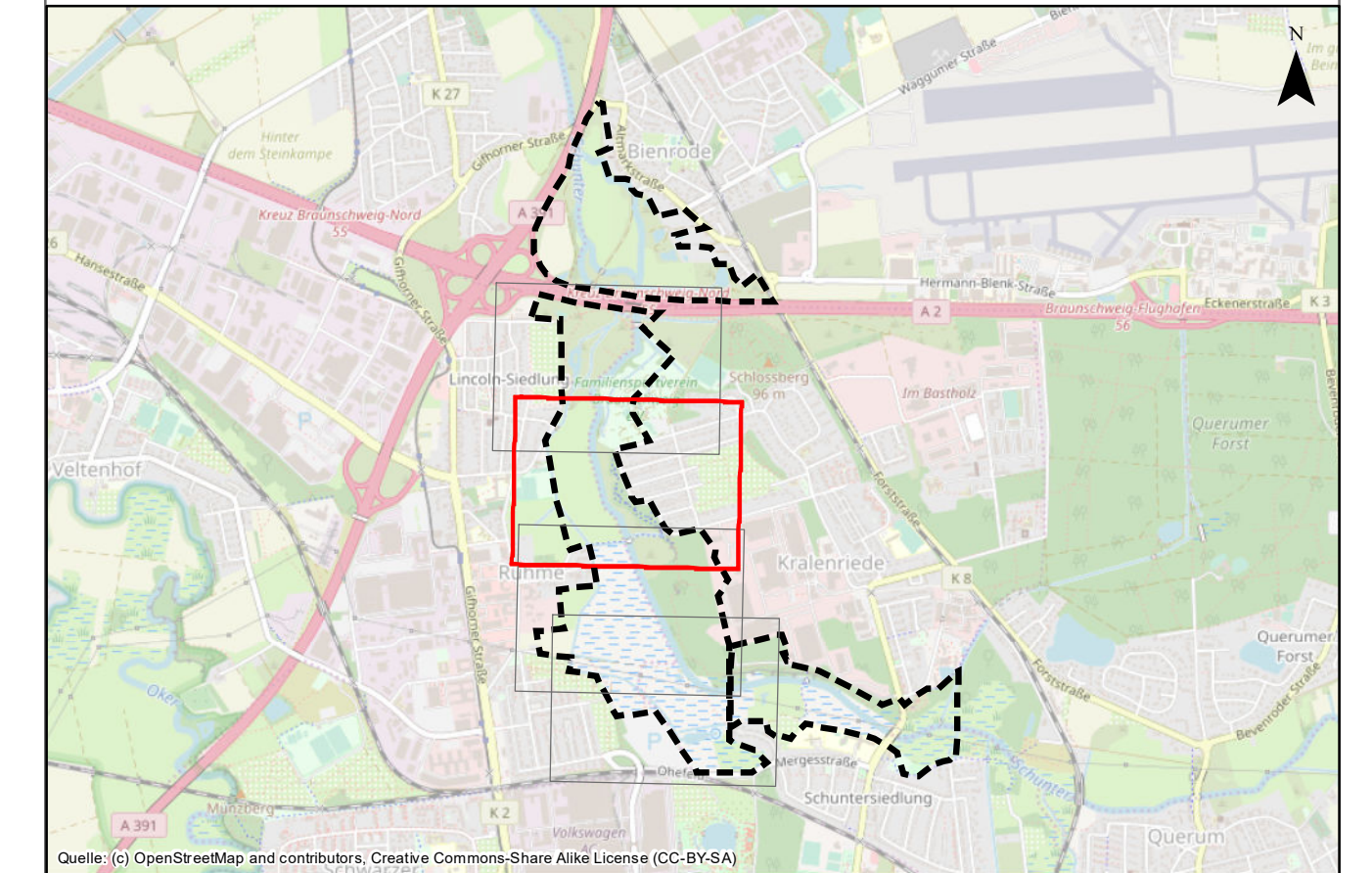
Sonstiges




Untersuchungsgebiet



Teilflächen



Auftraggeber: WVMO
Wasserverband Mittlere Oker
Taubenstraße 7
38106 Braunschweig

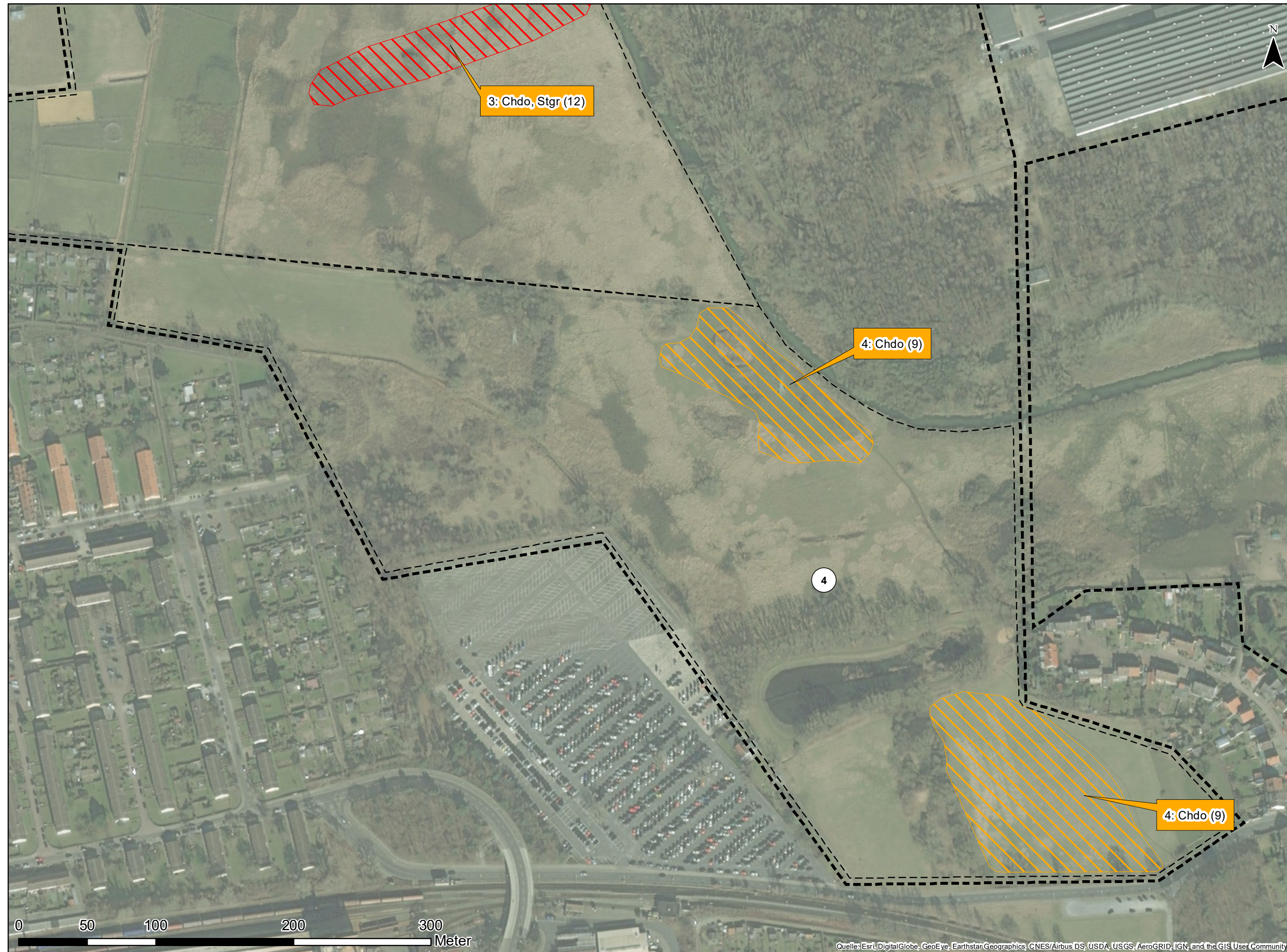


Projekt: Renaturierung Schunter-Butterberg

Planinhalt: Bestand Heuschrecken - Bereich B

Planverfasser: Planungs-Gemeinschaft GbR LaReG Landschaftsplanung Rekulitierung Grünplanung Dipl. - Ing. Ruth Peschk-Hawtree Prof. Dr. Gunnar Rehfeldt Landschaftsarchitektin Dipl. Biologe Heimstedter Straße 55A 38126 Braunschweig Telefon 0531-707156-00 38126 Braunschweig Internet www.lareg.de Telefax 0531-707156-15 E-Mail info@lareg.de	Datum:	Name:	
	Bearbeitet:	März 2019	WJ
	Gezeichnet:	März 2019	Ni
	Geprüft:	März 2019	Reh
Projekt-Nr.: 1327	Maßstab: 1:2.500	Plan-Nr.: 5B Seite 2/4	

Blattgröße: 29,7 cm x 78,0 cm



Bestand Heuschrecken

Heuschrecken



Lebensraum mit hoher Bedeutung



Lebensraum mit mittlerer Bedeutung



Heuschrecken (Artenkürzel und Artenanzahl)

Kürzel

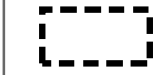
Chdo
Oeca
Stgr

vorkommende Arten

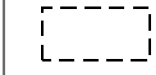
Wiesen-Grashüpfer
Blaufügelige Ödlandschrecke
Sumpfschrecke

Chorthippus dorsatus
Oedipoda caerulescens
Stethophyma grossum

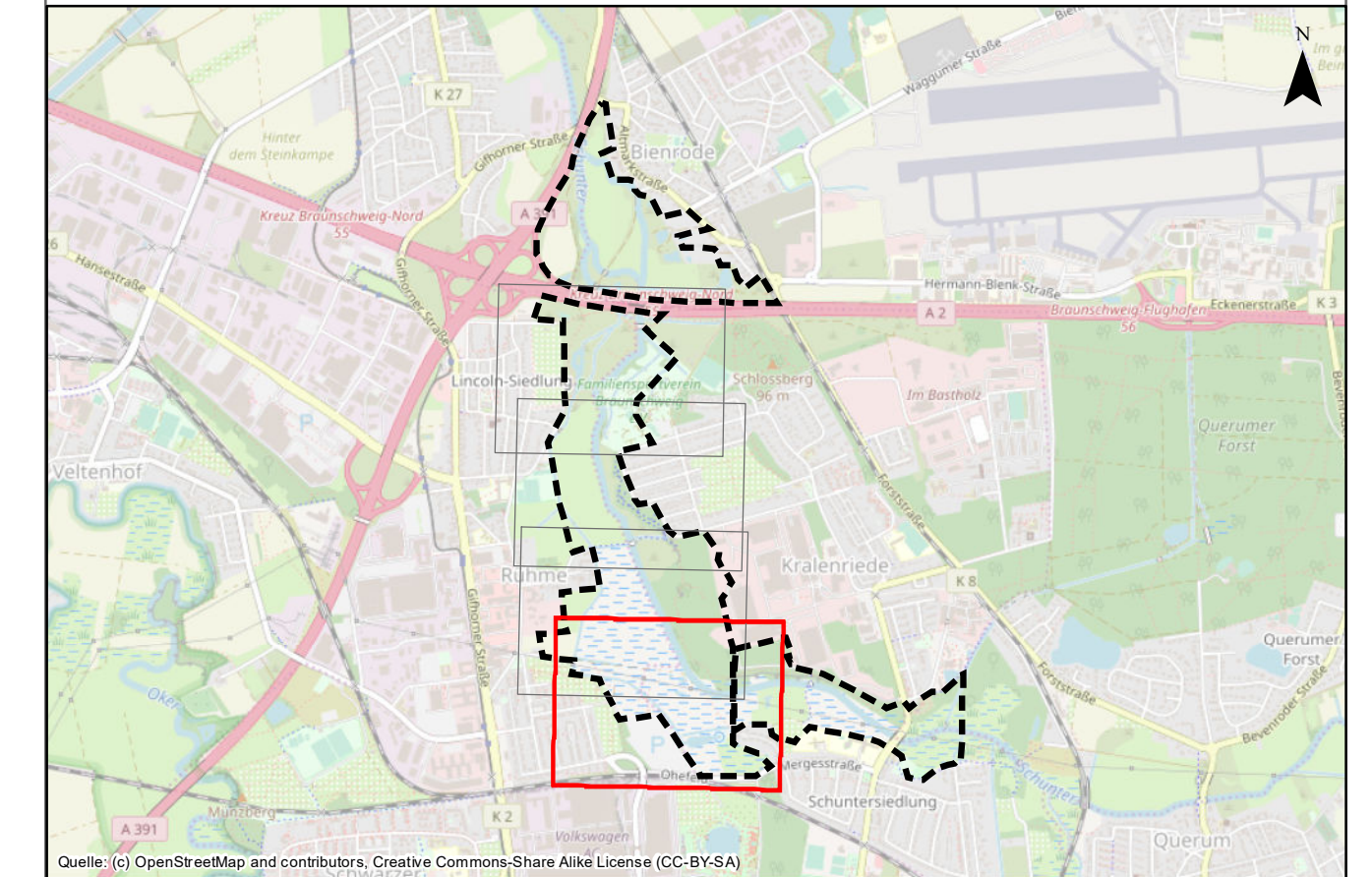
Sonstiges




Untersuchungsgebiet



Teilflächen



Auftraggeber: WVMO
Wasserverband Mittlere Oker
Taubenstraße 7
38106 Braunschweig



Projekt: Renaturierung Schunter-Butterberg

Planinhalt: Bestand Heuschrecken - Bereich B

Planverfasser: Planungs-Gemeinschaft GbR LaReG Landschaftsplanung Rekultivierung Grünplanung Dipl. - Ing. Ruth Peschk-Hawtree Landschaftsarchitektin Prof. Dr. Gunnar Rehfeldt Dipl. Biologe Heimstedter Straße 55A Telefon 0531-707156-00 Internet www.lareg.de	Datum:	Name:	
	Bearbeitet:	März 2019	WJ
	Gezeichnet:	März 2019	Ni
	Geprüft:	März 2019	Reh
Projekt-Nr.: 1327	Maßstab: 1:2.500	Plan-Nr.: 5B Seite 4/4	

Blattgröße: 29,7 cm x 78,0 cm