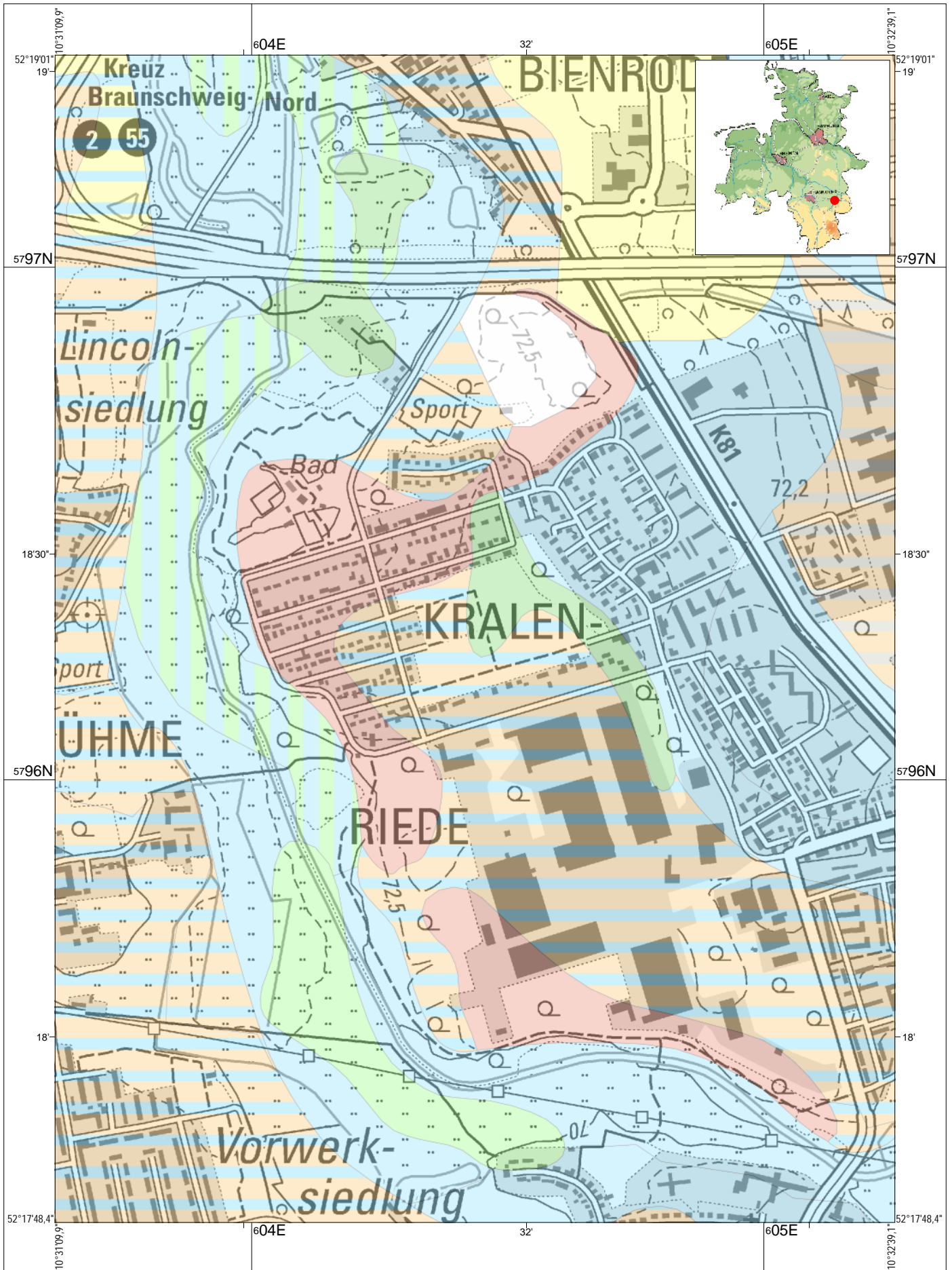


Karteninhalt: Bodenkarte 1 : 50 000 (BK50)



Legende

Bodenkarte (BK50)

Wird ein Boden durch verschiedenfarbige Kästchen beschrieben, tritt dieser Bodentyp in unterschiedlichen Tiefstufen (flach, mittel, hoch) auf.

Bodentypen	
	Felshumusboden (F)
	Rendzina (R)
	Pararendzina (Z)
	Tschernosem (T)
	Grauerde (Tg)
	Pelosol (D)
	Braunerde (B)
	Parabraunerde (L)
	Bänderparabraunerde (Lb)
	Podsol (P)
	Pseudogley (S)
	Kolluvisol (K)
	Vega (AB)
	Lockersyrosem (OL)
	Gley (G)
	Brauneisengley (Ge)
	Rohmarsch (MR)
	Ranker (N)
	Kalkmarsch (MC)
	Kleimarsch (MN)
	Haftnässemarsch (MH)
	Knickmarsch (MK)
	Organomarsch (MO)
	Strand (ZS)
	Salzwatt (IW)
	Niedermoor (HN)
	Hochmoor (HH)
	Plaggenesch (E)
	Regosol (Q)
	Baggerkuhlungsboden (YB)
	Marschhufenboden (YM)
	Spittkulturboden (YT)
	Spargelkulturboden (YS)
	Gewässer (Gewässer)
	Auftrag (Auftrag)
	Abtrag (Abtrag)

Signaturen,

Signaturen kennzeichnen Übergänge zu anderen Bodentypen oder Abweichungen vom Normaltyp. In der Karten werden die Differenzierung ab Maßstab 1 : 70 000, dargestellt.

-  Übergangsboden,
z. B. Braunerde - Podsol
-  Überlagerungsboden
z. B. Hochmoor mit Gleyauflage
-  Tiefumbruchboden, z. B. aus
Hochmoor
-  anthropogen überprägt,
z. B. Sandeckkultur
-  sulfatsauer
-  eisenreich
-  salzig
-  Deichlinien

Bodenlandschaften (BL)

-  Junge Marsch
-  Alte Marsch
-  Fluviale Gezeitensedimente
-  Moore und lagunäre Ablagerungen
-  Auenablagerungen
-  Weichselzeitliche Flussablagerungen
-  Talsandniederungen
-  Fluviale und glazifluviale Ablagerungen
-  Lehgebiete
-  Dünen und Flugsande
-  Sandlössgebiete
-  Lössgebiete
-  Karbonatsteingebiete
-  Silikatsteingebiete
-  Tonsteingebiete
-  Basenreiche Silikatgesteine
-  Basenarme Silikatgesteine
-  Braunkohlegebiete
-  Anthropogen überprägte Gebiete (ohne Zuordnung)
-  Ohne Zuordnung
-  Ohne bodenlandschaftliche Zuordnung

Bodengroßlandschaften (BGL)

	Nordseeinseln
	Watten
	Küstenmarschen
	Auen und Niederterrassen
	Talsandniederungen und Urstromtäler
	Moore der Geest
	Geestplatten und Endmoränen
	Bördenvorland
	Lössbörde
	Lössbecken
	Höhenzüge
	Submontanes Mittelgebirge (Oberharz)
	Montanes Mittelgebirge (Hochharz)
	Anthropogen Überprägte Gebiete (ohne Zuordnung)
	Ohne Zuordnung
	Ohne bodenlandschaftliche Zuordnung

Bodenregionen (BR)

	Küstenholozän
	Flusslandschaften
	Geest
	Bergvorland
	Bergland
	Mittelgebirge(HARZ)
	Anthropogen Überprägte Gebiete
	Ohne Zuordnung