

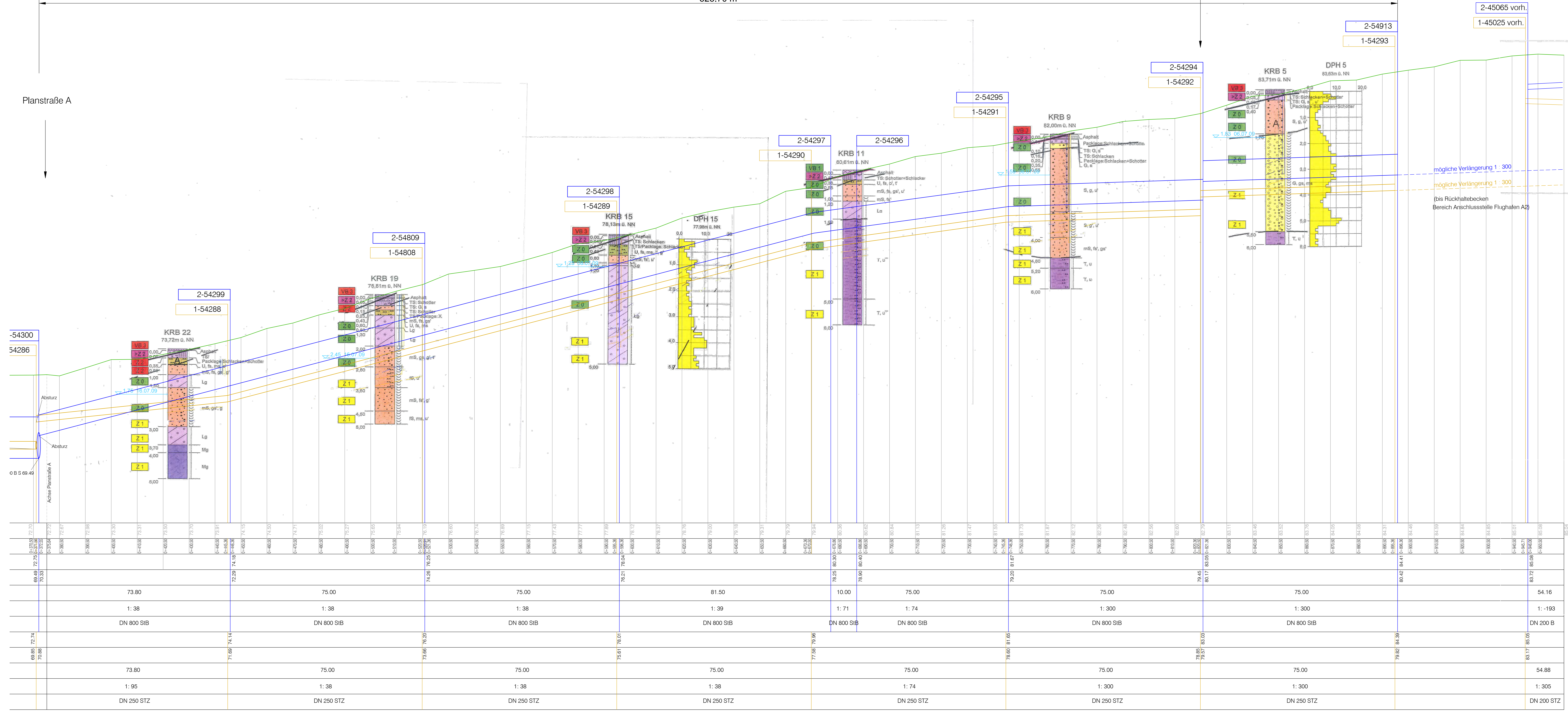
raße

Hermann-Blenk-Straße
523.70 m

Privatstraße
Leichtwerk, Aero Data

Hermann-Blenk-Straße

Planstraße A



2-45065 vorh.
1-45025 vorh.

2-54913
1-54293

2-54294
1-54292

2-54295
1-54291

2-54297
1-54290

2-54296

2-54298
1-54289

2-54809
1-54808

2-54299
1-54288

-54300
54286

mögliche Verlängerung 1:300
mögliche Verlängerung 1:300
(bis Rückhaltebecken
Bereich Anschlussstelle Flughafen A2)

Baugrunduntersuchung
nachrichtlich übernommen von BGA
Projektnummer 301.09

Tragstruktur	Feld	Einbauelemente	Maßstab
Asphalt	Asphalt	Asphalt	Asphalt
...

Asphalt
Verwertungsbereiche gem. Niedersächsischer Regelungen
zur Verwertung von leertüchtigen Straßenausbaustoffen
NLO/ NLSB 6/1994

VB 3 = Verwertungsbereich 3: PAK: >400 mg/kg
VB 2 = Verwertungsbereich 2: PAK: 40 bis 400 mg/kg
VB 1 = Verwertungsbereich 1: PAK: <40 mg/kg

Ungebundene Tragschichten / Unterbau / Untergrund
Zuordnungswerte nach LAGA-TR Boden (11/2004):

Z 2 (Eliat)
Z 1/2 (Eliat)
Z 1 (Feststoff) / Z 1.1 (Eliat)
Z 0

Datum	Name	Änderung	Index

Höhenangaben in mNN

Behrendt Ingenieure

SE-BS Stadtentwässerung Braunschweig GmbH

Entwässerungsplanung WA 70, WA 67, Bl 39
SW-Kanalisation, RW-Kanalisation,
Hermann-Blenk-Straße
Ausführungsplanung

Bearbeitet	Datum	Name	Längsschnitt Hermann-Blenk-Straße
Gezeichnet	26.11.2009	Behrendt	
Geprüft	26.11.2009	Wolf	Station 0+370.50 bis 0+950.50
Projekt-Nr.	FL 0419		Maßstab MDL 1:500/MDH 1:50 Anlage 4.3
Stand	4.3		