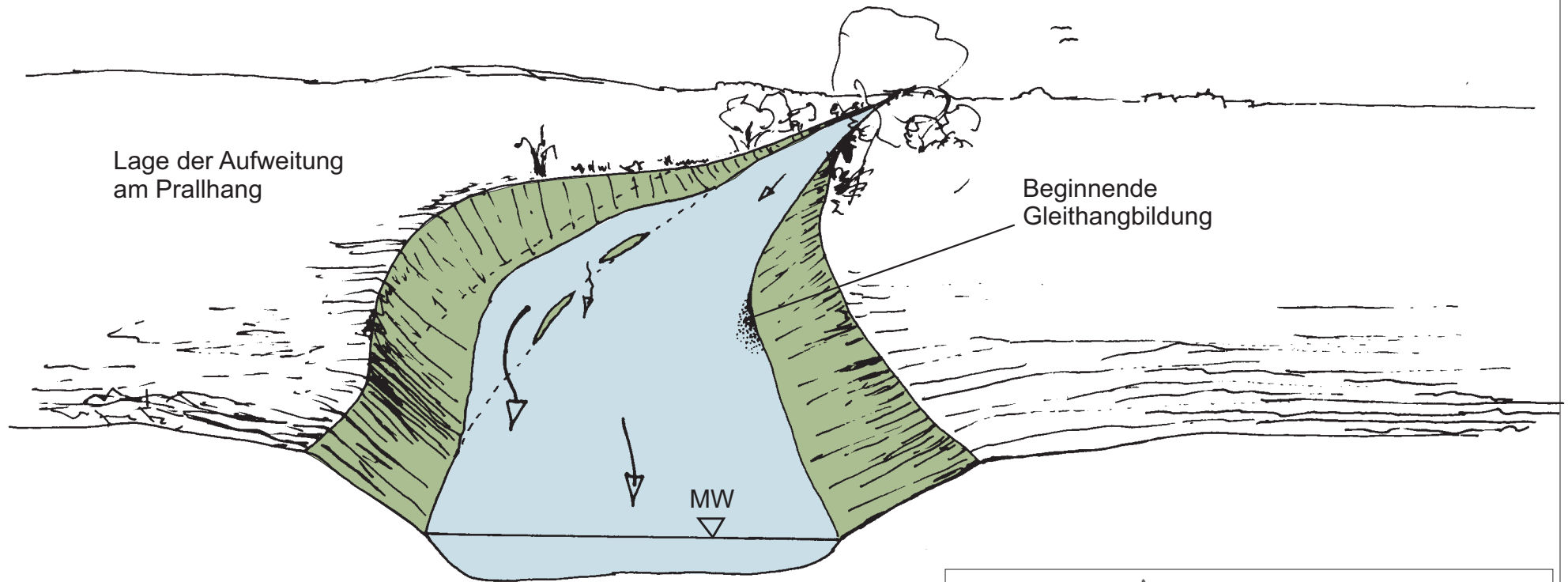



Profilaufweitung (PMW)



		aquaplaner Ingenieurgesellschaft für Wasserwirtschaft Umwelt Abwasser	
Projekt: <p style="text-align: center;">Gewässerentwicklungskonzept Wabe/Mittelriede</p>		Bearbeitung durch: aquaplaner Ingenieurgesellschaft Zur Bettfedernfabrik 1 30451 Hannover Tel.: 0511-3577844 Fax.: 0511-3577855 e-mail: post@aquaplaner.de	
Plan: Förderung der Eigenentwicklung durch Strukturelemente Maßnahmenbausteine, Prinzipdarstellung Profilaufweitung PMW		im Auftrag von: Stadt Braunschweig FB Stadtplanung und Umweltschutz Abteilung Umweltschutz Untere Wasserbehörde Petritorwall 6 38118 Braunschweig	
Plan Nr.:	Skizze 3	Maßstab: ohne	Datum: 27.02.2007