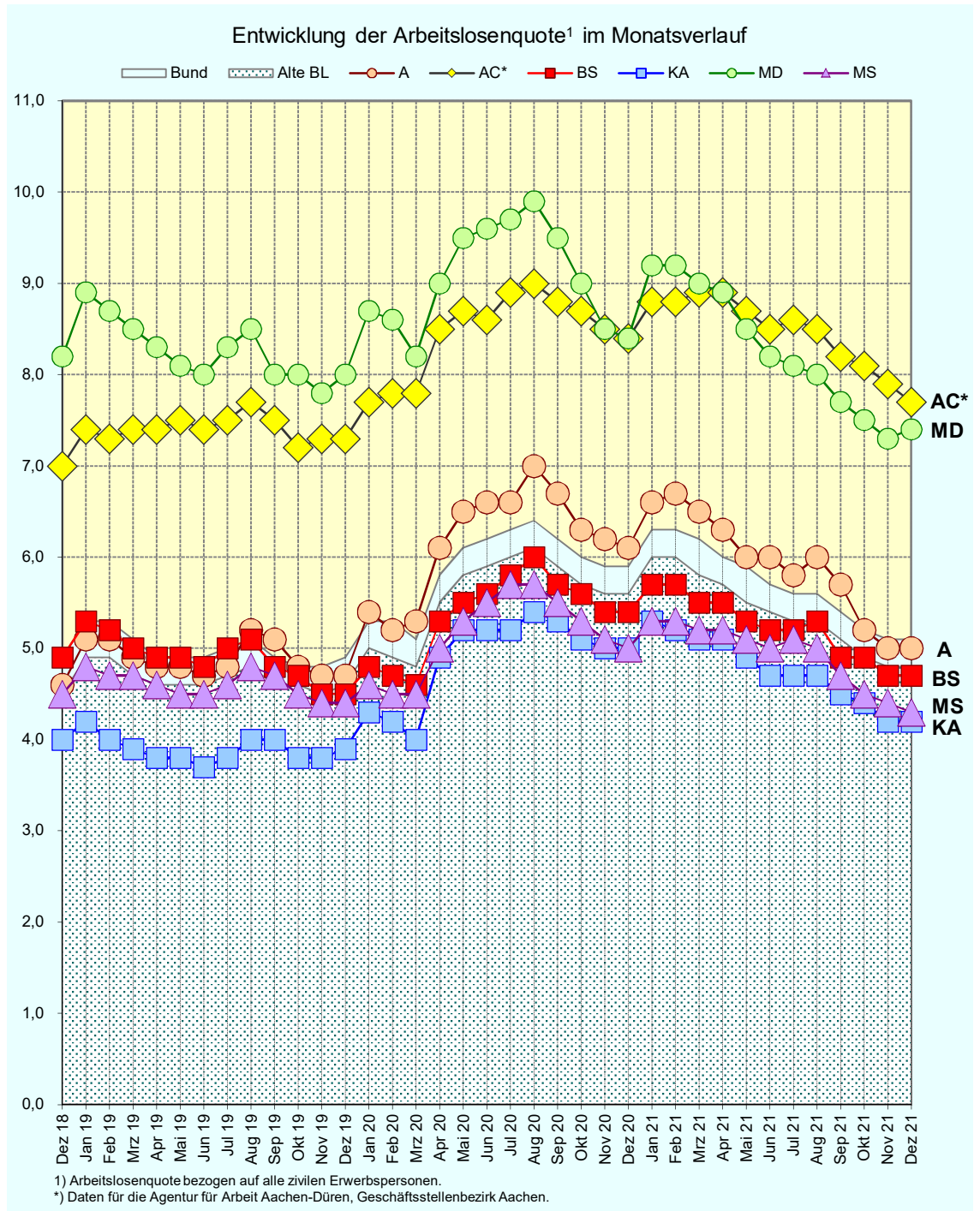




## Arbeitsmarkt Braunschweig im bundesweiten Städtevergleich

### Dezember 2021



**Impressum:**

Stadt Braunschweig

Dezernat des Oberbürgermeisters

Referat Stadtentwicklung, Statistik, Vorhabenplanung

Arbeitsgruppe Statistik und Stadtforschung

Reichsstraße 3, 38100 Braunschweig

Tel.: 0531/470-4122

Fax: 0531/470-4141

E-Mail: [statistik@braunschweig.de](mailto:statistik@braunschweig.de)

Internet: [www.braunschweig.de/stadtforschung](http://www.braunschweig.de/stadtforschung)

# **Die Arbeitsmarktsituation der Stadt Braunschweig im bundesweiten Städtevergleich im Monat Dezember 2021**

## **Anmerkung:**

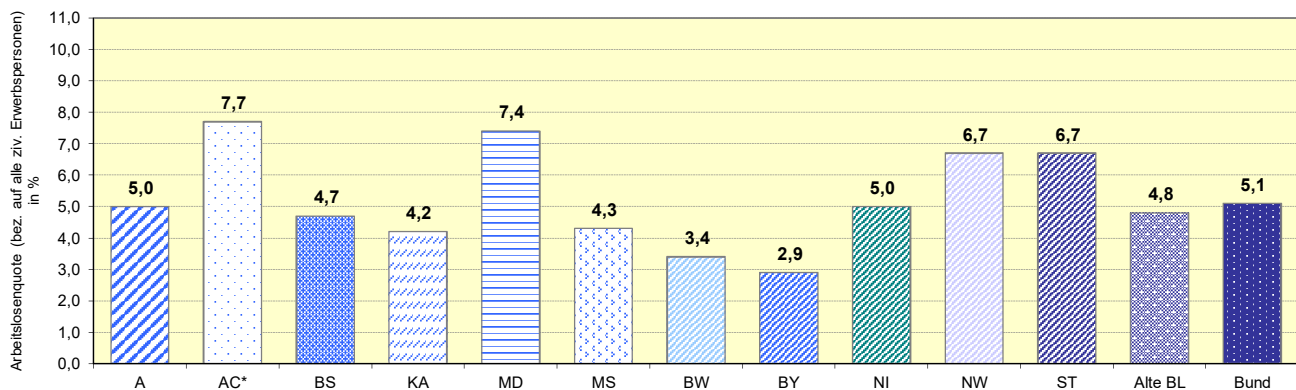
Aufgrund der zeitintensiven Arbeiten im Rahmen der Organisation und Durchführung des Zensus 2022 in der Stadt Braunschweig kann das Infoline 03/2022 „Arbeitsmarkt Braunschweig im bundesweiten Städtevergleich – Dezember 2021“ nur in reduzierter Form, d.h. in tabellarischer und graphischer Aufbereitung ohne Kommentierung, veröffentlicht werden.

## Arbeitslosenquoten<sup>1</sup> im überregionalen Vergleich

Monat	Kreisfreie Städte						Bundesländer					Alte BL	Bund	
	A	AC*	BS	KA	MD	MS	BW	BY	NI	NW	ST			
	1	2	3	4	5	6	7	8	9	10	11			12
2019	Jan	5,1	7,4	5,3	4,2	8,9	4,8	3,3	3,3	5,4	6,7	8,0	4,9	5,3
	Feb	5,1	7,3	5,2	4,0	8,7	4,7	3,2	3,2	5,3	6,6	7,9	4,9	5,3
	März	4,9	7,4	5,0	3,9	8,5	4,7	3,1	3,0	5,1	6,6	7,6	4,7	5,1
	Apr	4,8	7,4	4,9	3,8	8,3	4,6	3,1	2,8	5,0	6,5	7,1	4,6	4,9
	Mai	4,8	7,5	4,9	3,8	8,1	4,5	3,1	2,7	5,0	6,5	7,1	4,6	4,9
	<b>Jun</b>	<b>4,7</b>	<b>7,4</b>	<b>4,8</b>	<b>3,7</b>	<b>8,0</b>	<b>4,5</b>	<b>3,0</b>	<b>2,6</b>	<b>4,9</b>	<b>6,5</b>	<b>7,0</b>	<b>4,6</b>	<b>4,9</b>
	Jul	4,8	7,5	5,0	3,8	8,3	4,6	3,1	2,7	5,1	6,6	7,0	4,7	5,0
	Aug	5,2	7,7	5,1	4,0	8,5	4,8	3,3	2,9	5,2	6,7	7,1	4,8	5,1
	Sep	5,1	7,5	4,8	4,0	8,0	4,7	3,2	2,8	4,9	6,5	6,7	4,6	4,9
	Okt	4,8	7,2	4,7	3,8	8,0	4,5	3,2	2,7	4,8	6,4	6,7	4,6	4,8
	Nov	4,7	7,3	4,5	3,8	7,8	4,4	3,1	2,7	4,8	6,4	6,6	4,5	4,8
	Dez	4,7	7,3	4,5	3,9	8,0	4,4	3,2	2,8	4,9	6,4	6,9	4,6	4,9
2020	Jan	5,4	7,7	4,8	4,3	8,7	4,6	3,5	3,3	5,3	6,8	7,6	5,0	5,3
	Feb	5,2	7,8	4,7	4,2	8,6	4,5	3,5	3,2	5,3	6,7	7,4	4,9	5,3
	März	5,3	7,8	4,6	4,0	8,2	4,5	3,4	3,1	5,1	6,7	7,1	4,8	5,1
	Apr	6,1	8,5	5,3	4,9	9,0	5,0	4,0	3,6	5,7	7,4	7,8	5,5	5,8
	Mai	6,5	8,7	5,5	5,2	9,5	5,3	4,3	3,8	6,0	7,7	8,2	5,8	6,1
	<b>Jun</b>	<b>6,6</b>	<b>8,6</b>	<b>5,6</b>	<b>5,2</b>	<b>9,6</b>	<b>5,5</b>	<b>4,4</b>	<b>3,9</b>	<b>6,0</b>	<b>7,9</b>	<b>8,1</b>	<b>5,9</b>	<b>6,2</b>
	Jul	6,6	8,9	5,8	5,2	9,7	5,7	4,4	3,9	6,2	8,1	8,0	6,0	6,3
	Aug	7,0	9,0	6,0	5,4	9,9	5,7	4,6	4,1	6,3	8,2	8,1	6,1	6,4
	Sep	6,7	8,8	5,7	5,3	9,5	5,5	4,6	3,9	6,0	7,9	7,7	5,9	6,2
	Okt	6,3	8,7	5,6	5,1	9,0	5,3	4,3	3,7	5,8	7,7	7,5	5,7	6,0
	Nov	6,2	8,5	5,4	5,0	8,5	5,1	4,2	3,6	5,7	7,6	7,3	5,6	5,9
	Dez	6,1	8,4	5,4	5,0	8,4	5,0	4,2	3,6	5,7	7,5	7,5	5,6	5,9
2021	Jan	6,6	8,8	5,7	5,3	9,2	5,3	4,5	4,2	6,1	7,9	8,2	6,0	6,3
	Feb	6,7	8,8	5,7	5,2	9,2	5,3	4,4	4,2	6,1	7,9	8,3	6,0	6,3
	März	6,5	8,9	5,5	5,1	9,0	5,2	4,3	3,9	6,0	7,7	8,0	5,8	6,2
	Apr	6,3	8,9	5,5	5,1	8,9	5,2	4,2	3,7	5,9	7,7	7,7	5,7	6,0
	Mai	6,0	8,7	5,3	4,9	8,5	5,1	4,0	3,6	5,7	7,5	7,5	5,5	5,9
	<b>Jun</b>	<b>6,0</b>	<b>8,5</b>	<b>5,2</b>	<b>4,7</b>	<b>8,2</b>	<b>5,0</b>	<b>3,9</b>	<b>3,4</b>	<b>5,5</b>	<b>7,4</b>	<b>7,2</b>	<b>5,4</b>	<b>5,7</b>
	Jul	5,8	8,6	5,2	4,7	8,1	5,1	3,8	3,3	5,5	7,4	7,1	5,3	5,6
	Aug	6,0	8,5	5,3	4,7	8,0	5,0	3,9	3,3	5,5	7,3	7,1	5,3	5,6
	Sep	5,7	8,2	4,9	4,5	7,7	4,7	3,7	3,2	5,2	7,0	6,8	5,1	5,4
	Okt	5,2	8,1	4,9	4,4	7,5	4,5	3,5	2,9	5,1	6,9	6,6	4,9	5,2
	Nov	5,0	7,9	4,7	4,2	7,3	4,4	3,4	2,9	5,0	6,7	6,4	4,8	5,1
	Dez	5,0	7,7	4,7	4,2	7,4	4,3	3,4	2,9	5,0	6,7	6,7	4,8	5,1

Veränderung zum	Kreisfreie Städte						Bundesländer					Alte BL	Bund
	A	AC*	BS	KA	MD	MS	BW	BY	NI	NW	ST		
	1	2	3	4	5	6	7	8	9	10	11		
Vormonat (%-Pkt.)	0,0	-0,2	0,0	0,0	0,1	-0,1	0,0	0,0	0,0	0,0	0,3	0,0	0,0
Vorjahresmonat (%-Pkt.)	-1,1	-0,7	-0,7	-0,8	-1,0	-0,7	-0,8	-0,7	-0,7	-0,7	-0,8	-0,8	-0,8

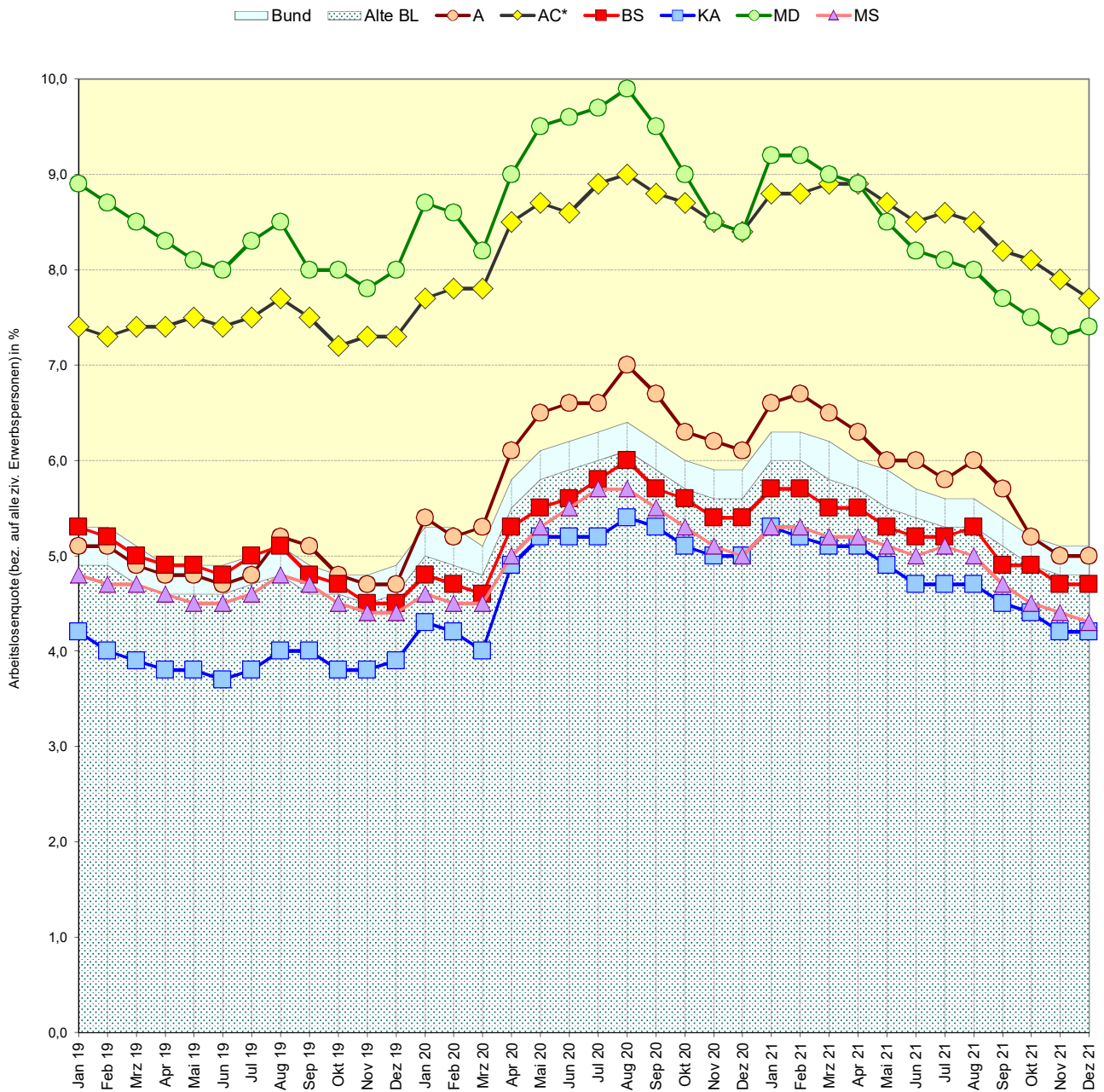
### Aktuelle Arbeitslosenquoten<sup>1</sup> im überregionalen Vergleich Dezember 2021



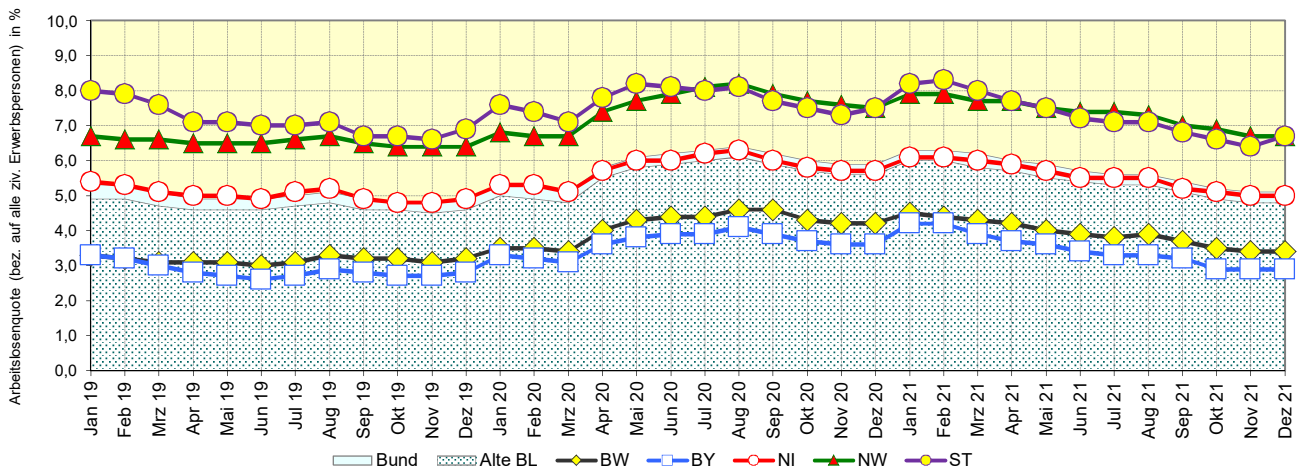
1) Arbeitslosenquoten bezogen auf alle zivilen Erwerbspersonen

\*) Daten für die Agentur für Arbeit Aachen-Düren, Geschäftsstellenbezirk Aachen.

### Monatliche Entwicklung der Arbeitslosenquoten<sup>1</sup> im überregionalen Vergleich



### Monatliche Entwicklung der Arbeitslosenquoten<sup>1</sup>



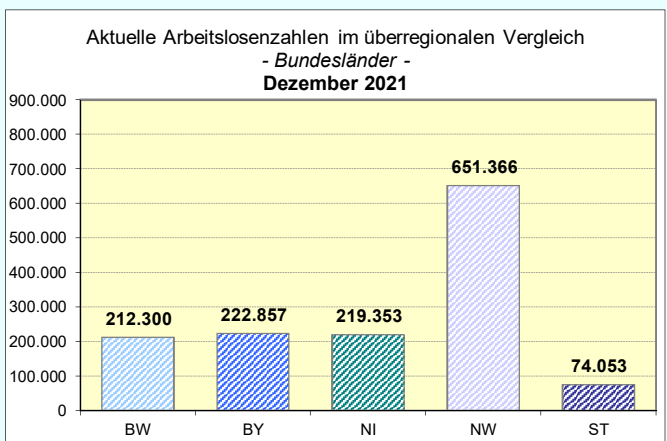
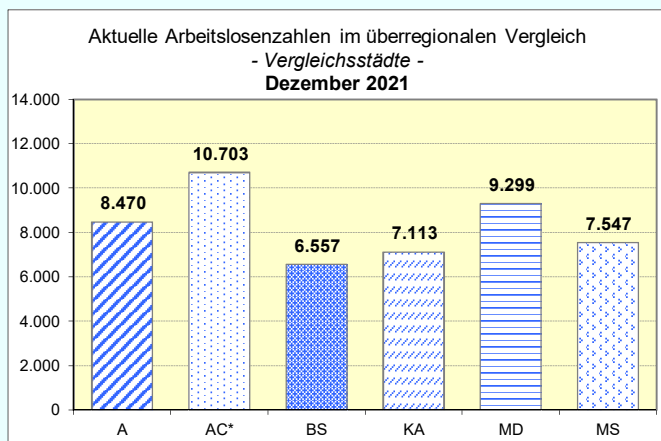
1) Arbeitslosenquoten bezogen auf alle zivilen Erwerbspersonen

\*) Daten für die Agentur für Arbeit Aachen-Düren, Geschäftsstellenbezirk Aachen.

## Bestand an Arbeitslosen im überregionalen Vergleich

	Monat	Kreisfreie Städte						Bundesländer					Alte BL	Bund
		A	AC*	BS	KA	MD	MS	BW	BY	NI	NW	ST		
		1	2	3	4	5	6	7	8	9	10	11		
<b>2019</b>	Jan	8.442	9.934	7.336	7.069	10.006	8.137	201.139	242.678	233.740	648.161	90.963	1.806.456	2.405.586
	Feb	8.378	9.920	7.251	6.676	10.831	7.919	196.644	237.774	229.580	642.009	89.860	1.781.551	2.372.700
	Mrz	8.132	9.950	6.973	6.506	10.609	7.930	193.063	220.990	221.084	634.643	86.025	1.733.134	2.301.121
	Apr	7.873	10.029	6.860	6.349	10.339	7.767	188.657	204.108	215.025	627.330	80.891	1.687.593	2.228.876
	Mai	8.027	10.283	6.826	6.458	10.114	7.718	191.306	201.226	215.563	633.886	79.724	1.698.282	2.235.969
	<b>Jun</b>	<b>7.886</b>	<b>10.173</b>	<b>6.699</b>	<b>6.319</b>	<b>9.936</b>	<b>7.688</b>	<b>190.159</b>	<b>197.513</b>	<b>212.889</b>	<b>633.492</b>	<b>78.147</b>	<b>1.687.590</b>	<b>2.216.243</b>
	Jul	8.070	10.292	7.059	6.447	10.311	7.992	193.897	202.554	222.448	645.910	78.961	1.737.215	2.275.461
	Aug	8.728	10.521	7.111	6.834	10.524	8.279	209.616	219.182	224.027	656.657	79.929	1.778.550	2.319.408
	Sep	8.466	10.184	6.776	6.728	10.010	8.031	202.775	209.469	212.807	635.034	75.760	1.712.542	2.234.030
	Okt	8.016	9.867	6.629	6.487	9.960	7.653	198.200	200.516	210.144	626.191	74.898	1.686.110	2.204.090
	Nov	7.879	10.001	6.324	6.467	9.758	7.593	197.084	199.150	207.789	618.159	74.400	1.667.208	2.179.999
	Dez	7.934	10.027	6.334	6.563	9.906	7.525	200.855	208.421	212.378	624.359	77.735	1.700.480	2.227.159
<b>2020</b>	Jan	8.948	10.468	6.731	7.249	10.835	7.925	220.523	249.502	230.000	659.619	85.125	1.852.643	2.425.523
	Feb	8.764	10.651	6.567	7.112	10.683	7.765	217.520	243.786	227.926	654.720	83.601	1.831.423	2.395.604
	Mrz	8.880	10.728	6.394	6.856	10.193	7.780	214.118	231.115	220.490	648.187	79.771	1.788.928	2.335.367
	Apr	10.233	11.663	7.420	8.327	11.260	8.665	250.275	271.853	246.761	718.033	87.897	2.028.420	2.643.744
	Mai	11.046	12.025	7.801	8.948	11.811	9.173	270.286	290.580	261.588	757.118	91.618	2.160.345	2.812.986
	<b>Jun</b>	<b>11.197</b>	<b>11.874</b>	<b>7.983</b>	<b>8.978</b>	<b>11.926</b>	<b>9.492</b>	<b>276.492</b>	<b>293.823</b>	<b>264.855</b>	<b>770.793</b>	<b>90.556</b>	<b>2.196.931</b>	<b>2.853.307</b>
	Jul	11.185	12.309	8.131	8.979	12.077	9.894	280.700	295.665	269.582	793.654	89.621	2.247.292	2.910.008
	Aug	11.772	12.429	8.499	9.308	12.320	9.983	294.396	307.909	276.410	799.931	90.698	2.290.024	2.955.487
	Sep	11.304	12.213	7.990	9.083	11.811	9.613	289.290	292.939	263.257	773.768	86.219	2.205.266	2.847.148
	Okt	10.693	12.054	7.924	8.807	11.231	9.187	274.271	277.983	255.407	756.558	83.503	2.134.514	2.759.780
	Nov	10.419	11.857	7.666	8.650	10.630	8.842	266.888	270.682	249.156	738.120	81.420	2.082.262	2.699.133
	Dez	10.290	11.674	7.654	8.597	10.543	8.755	264.521	275.067	251.096	734.384	83.294	2.081.989	2.707.242
<b>2021</b>	Jan	11.222	12.156	8.081	9.137	11.418	9.157	283.621	316.791	267.035	768.512	91.232	2.228.400	2.900.663
	Feb	11.275	12.201	8.036	8.932	11.507	9.161	279.935	316.632	269.037	770.328	92.028	2.228.508	2.904.413
	Mrz	10.952	12.317	7.784	8.764	11.247	9.049	271.534	298.765	261.259	756.465	89.243	2.165.987	2.827.449
	Apr	10.678	12.305	7.711	8.657	11.117	8.960	265.261	282.182	257.179	749.228	86.047	2.122.798	2.771.232
	Mai	10.244	12.082	7.510	8.401	10.696	8.848	255.515	268.884	249.606	733.916	82.955	2.059.117	2.687.191
	<b>Jun</b>	<b>10.112</b>	<b>11.778</b>	<b>7.370</b>	<b>8.102</b>	<b>10.268</b>	<b>8.778</b>	<b>246.487</b>	<b>256.800</b>	<b>241.996</b>	<b>725.623</b>	<b>79.953</b>	<b>2.008.642</b>	<b>2.613.825</b>
	Jul	9.888	11.873	7.257	7.946	10.105	8.838	241.892	249.820	239.482	726.888	78.394	1.991.446	2.590.310
	Aug	10.160	11.751	7.385	8.050	10.022	8.673	247.208	253.108	242.119	718.402	79.146	1.987.476	2.578.471
	Sep	9.593	11.406	6.929	7.740	9.641	8.234	233.832	241.254	229.605	688.652	75.653	1.895.953	2.464.793
	Okt	8.814	11.247	6.827	7.475	9.382	7.873	221.702	222.872	222.009	671.904	73.217	1.825.918	2.376.925
	Nov	8.439	10.949	6.629	7.225	9.140	7.650	214.004	216.270	217.569	657.352	71.192	1.778.937	2.317.067
	Dez	8.470	10.703	6.557	7.113	9.299	7.547	212.300	222.857	219.353	651.366	74.053	1.780.399	2.329.529

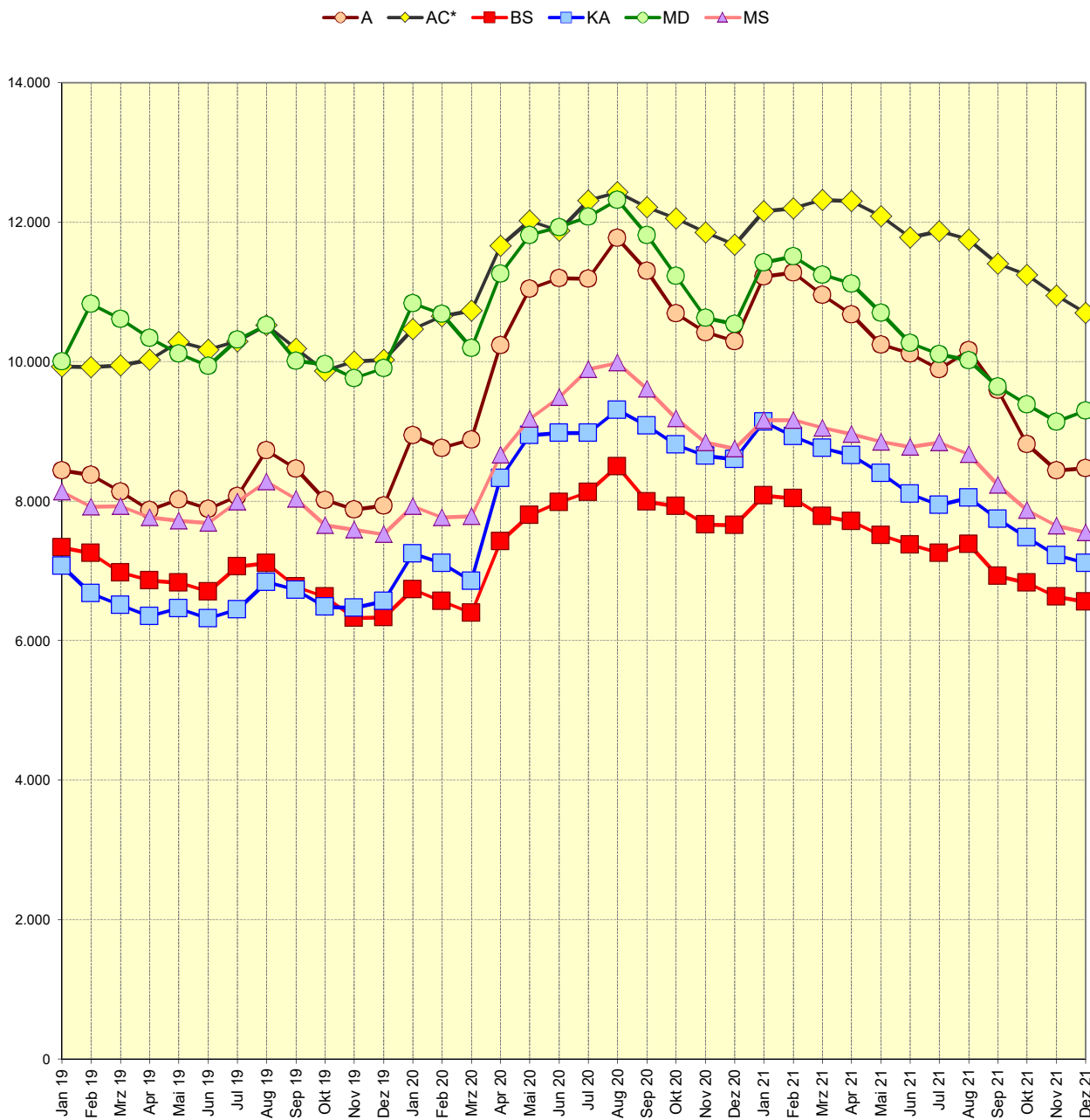
Veränderung zum	Kreisfreie Städte						Bundesländer					Alte BL	Bund
	A	AC*	BS	KA	MD	MS	BW	BY	NI	NW	ST		
	1	2	3	4	5	6	7	8	9	10	11		
<b>Vormonat (abs.)</b>	31	-246	-72	-112	159	-103	-1.704	6.587	1.784	-5.986	2.861	1.462	12.462
<b>Vormonat (%)</b>	0,4	-2,2	-1,1	-1,6	1,7	-1,3	-0,8	3,0	0,8	-0,9	4,0	0,1	0,5
<b>Vorjahresmonat (abs.)</b>	-1.820	-971	-1.097	-1.484	-1.244	-1.208	-52.221	-52.210	-31.743	-83.018	-9.241	-301.590	-377.713
<b>Vorjahresmonat (%)</b>	-17,7	-8,3	-14,3	-17,3	-11,8	-13,8	-19,7	-19,0	-12,6	-11,3	-11,1	-14,5	-14,0



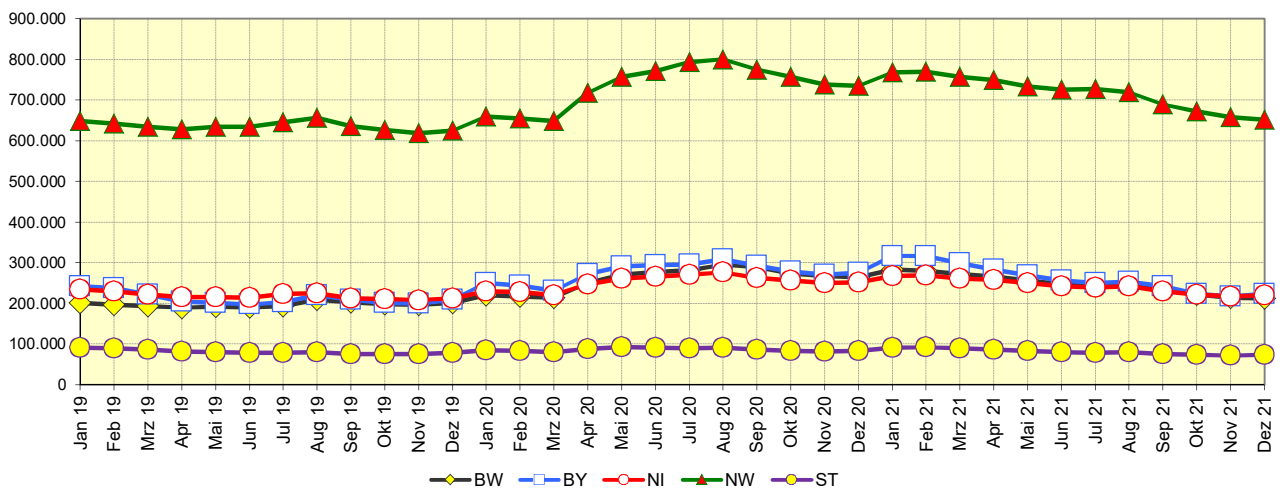
1) Arbeitslosenquoten bezogen auf alle zivilen Erwerbspersonen

\*) Daten für die Agentur für Arbeit Aachen-Düren, Geschäftsstellenbezirk Aachen.

### Monatliche Entwicklung der Arbeitslosenzahl insgesamt im überregionalen Vergleich



### Monatliche Entwicklung der Arbeitslosenzahl insgesamt

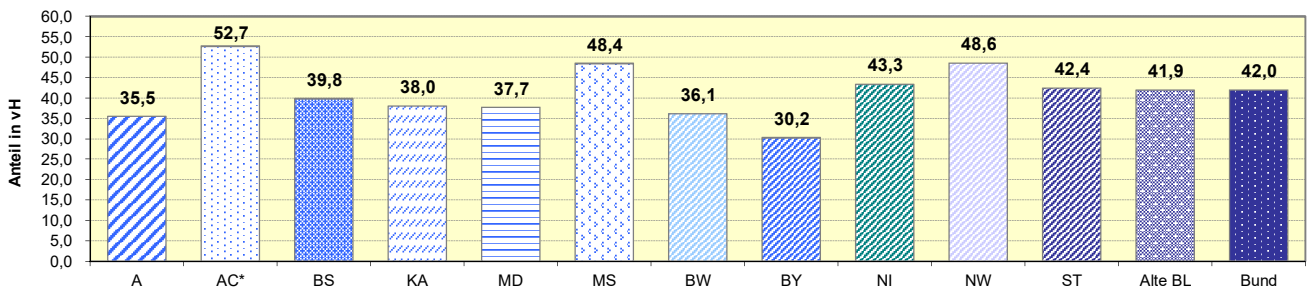


\*) Daten für die Agentur für Arbeit Aachen-Düren, Geschäftsstellenbezirk Aachen.

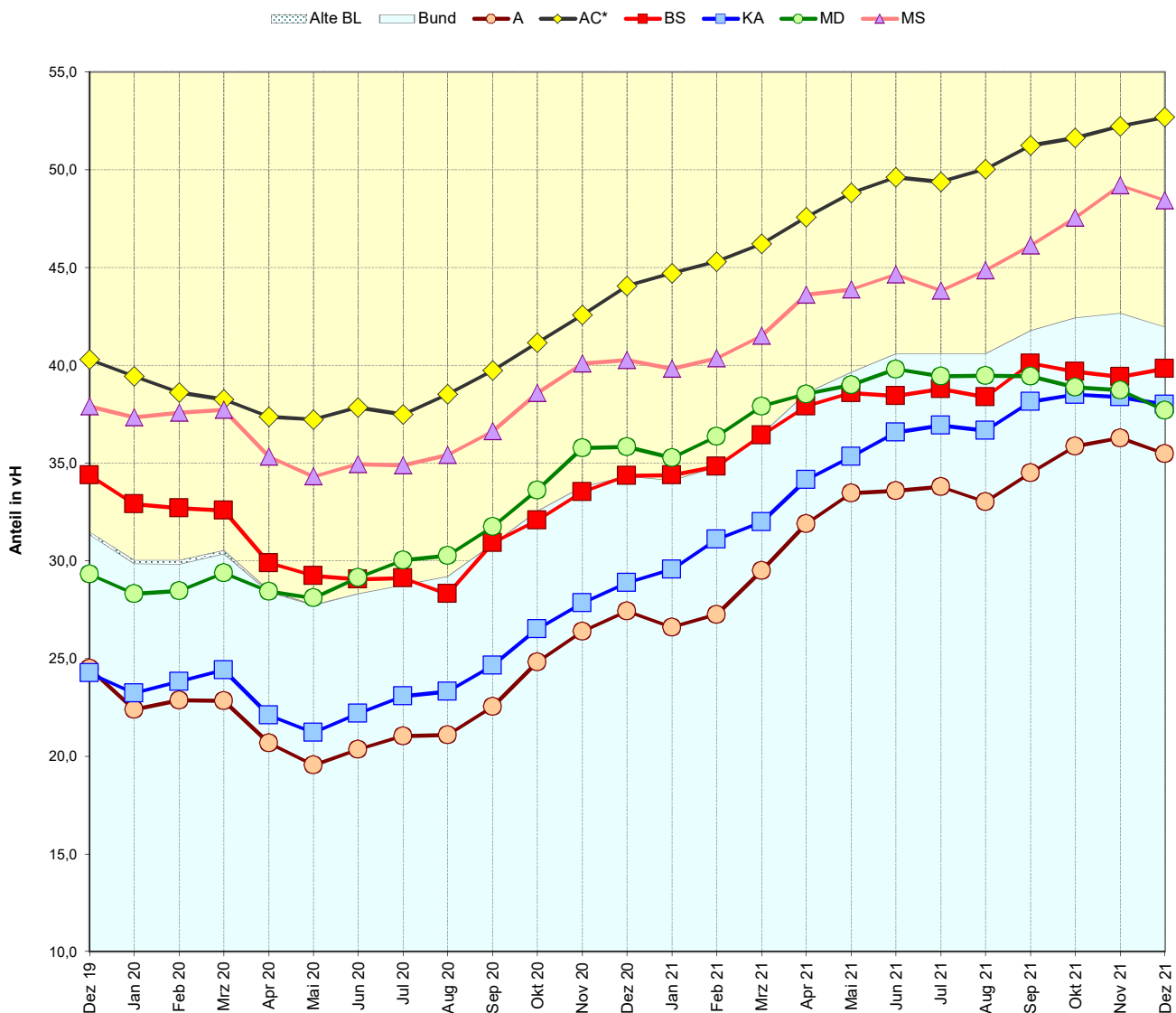
## Anteil der Langzeitarbeitslosen an allen Arbeitslosen

Veränderung zum	Kreisfreie Städte						Bundesländer					Alte BL	Bund
	A	AC*	BS	KA	MD	MS	BW	BY	NI	NW	ST		
	1	2	3	4	5	6	7	8	9	10	11		
Langzeitarbeitslose	3.004	5.638	2.610	2.701	3.504	3.655	76.651	67.394	95.035	316.240	31.386	746.174	977.290
Vormonat (abs.)	-57	-77	-1	-71	-35	-108	-1.361	-818	-896	-4.407	305	-10.252	-11.014
Vormonat (%)	-1,9	-1,3	-0,0	-2,6	-1,0	-2,9	-1,7	-1,2	-0,9	-1,4	1,0	-1,4	-1,1
Vorjahresmonat (abs.)	183	495	-18	219	-271	132	4.402	5.258	4.206	13.170	-147	33.218	48.397
Vorjahresmonat (%)	6,5	9,6	-0,7	8,8	-7,2	3,7	6,1	8,5	4,6	4,3	-0,5	4,7	5,2

### Anteil der Langzeitarbeitslosen an allen Arbeitslosen Dezember 2021



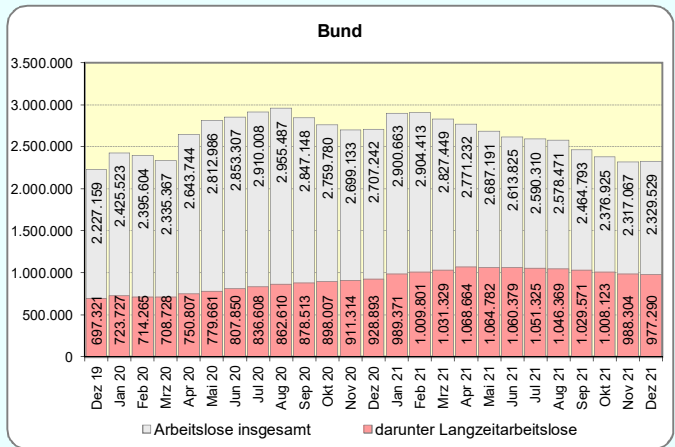
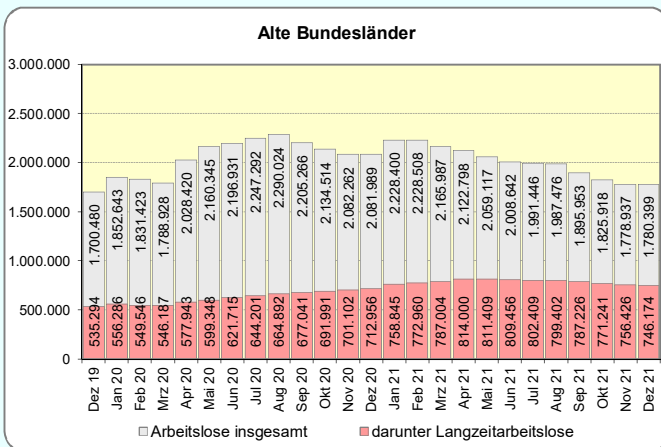
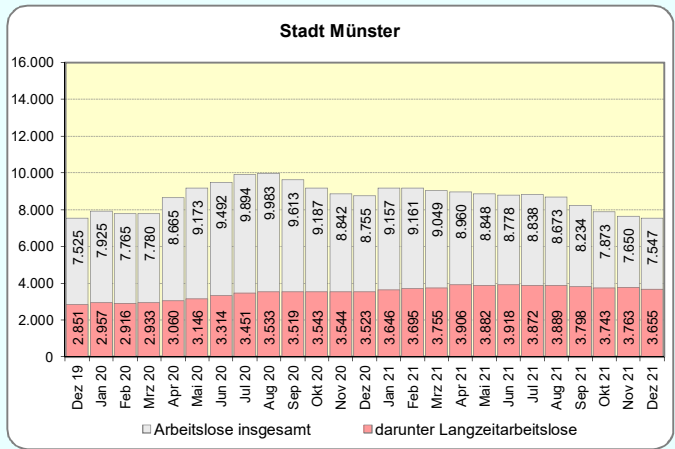
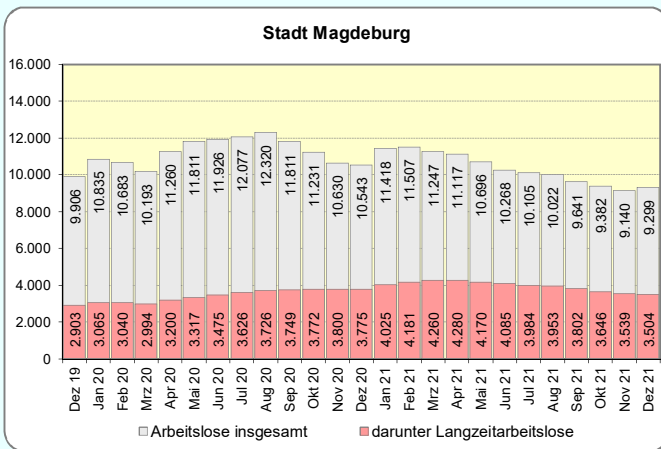
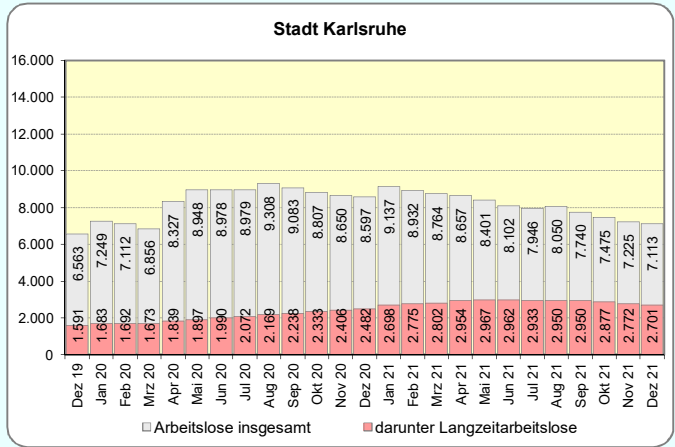
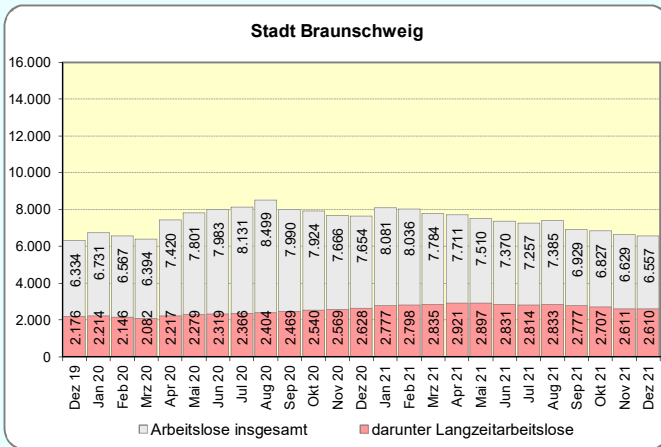
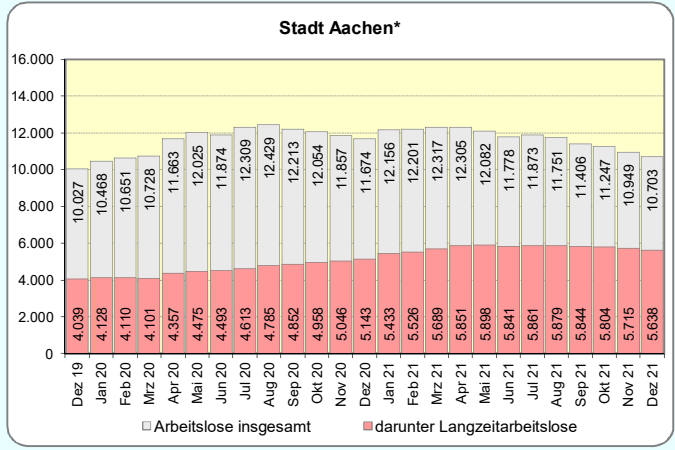
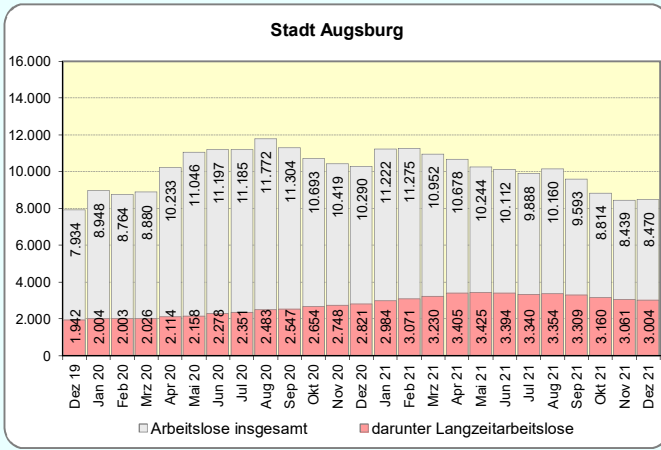
### Monatliche Entwicklung der Langzeitarbeitslosen im überregionalen Vergleich



\*) Daten für die Agentur für Arbeit Aachen-Düren, Geschäftsstellenbezirk Aachen.



# Entwicklung der Arbeitslosenzahl und der Zahl der Langzeitarbeitslosen 2020 und 2021

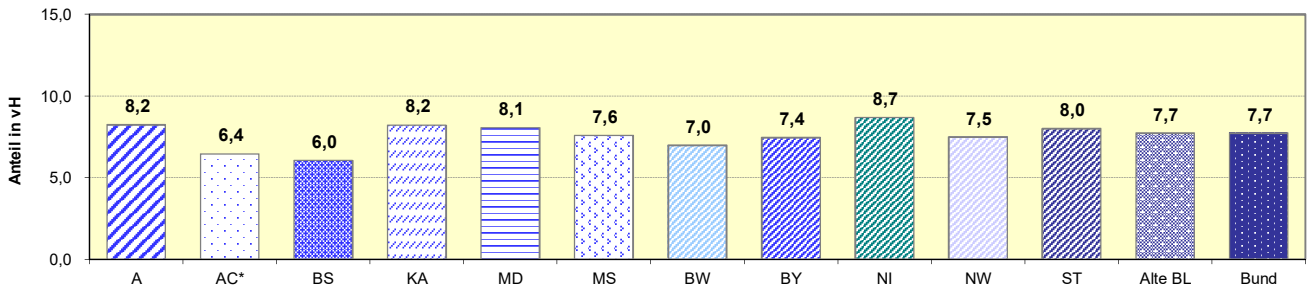


\*) Daten für die Agentur für Arbeit Aachen-Düren, Geschäftsstellenbezirk Aachen.

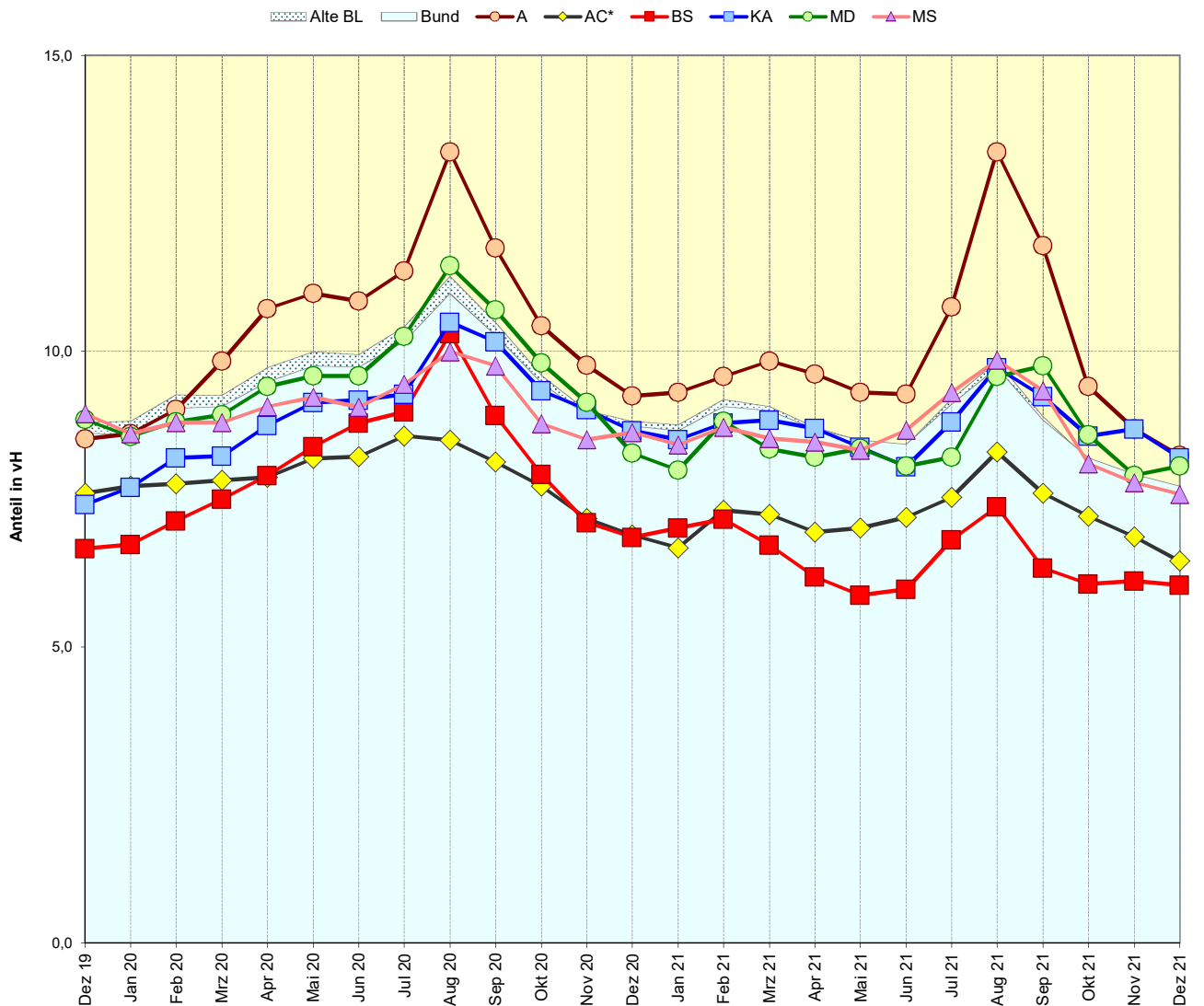
## Anteil der unter 25-Jährigen an allen Arbeitslosen

Veränderung zum	Kreisfreie Städte						Bundesländer					Alte BL	Bund
	A	AC*	BS	KA	MD	MS	BW	BY	NI	NW	ST		
	1	2	3	4	5	6	7	8	9	10	11		
<b>Arbeitslose unter 25 J.</b>	697	690	396	583	749	572	14.808	16.591	19.013	48.751	5.918	137.306	179.814
<b>Vormonat (abs.)</b>	-36	-61	-9	-44	27	-23	-626	-54	-62	-1.347	52	-3.042	-3.467
<b>Vormonat (%)</b>	-4,9	-8,1	-2,2	-7,0	3,7	-3,9	-4,1	-0,3	-0,3	-2,7	0,9	-2,2	-1,9
<b>Vorjahresmonat (abs.)</b>	-254	-114	-128	-161	-123	-183	-8.449	-7.823	-5.291	-12.342	-1.218	-46.067	-56.587
<b>Vorjahresmonat (%)</b>	-26,7	-14,2	-24,4	-21,6	-14,1	-24,2	-36,3	-32,0	-21,8	-20,2	-17,1	-25,1	-23,9

### Anteil der unter 25-Jährigen an allen Arbeitslosen Dezember 2021

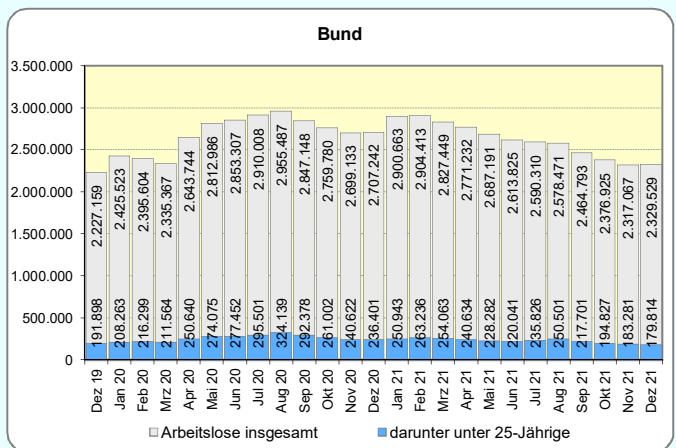
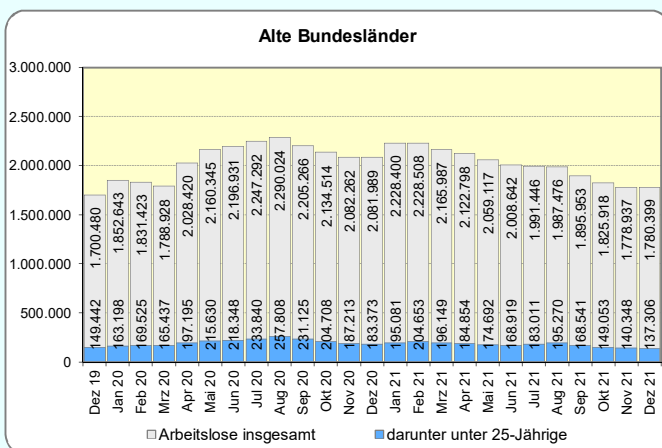
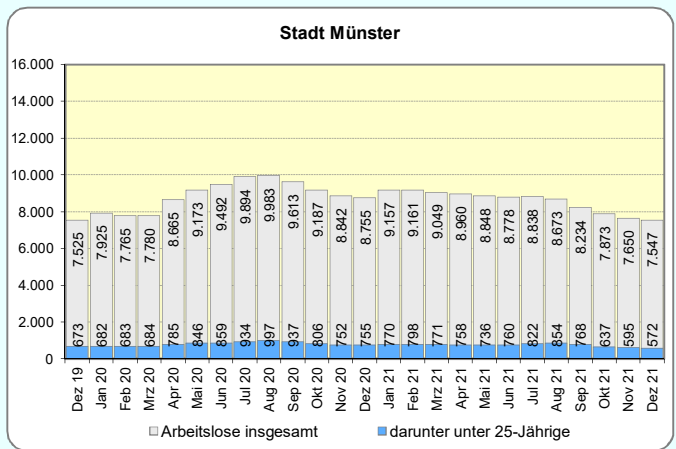
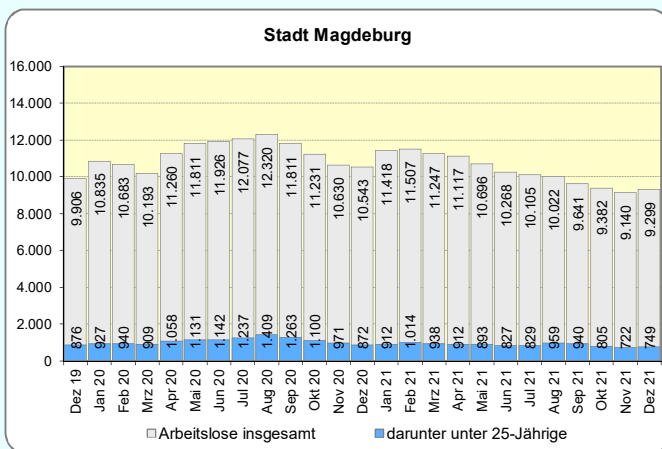
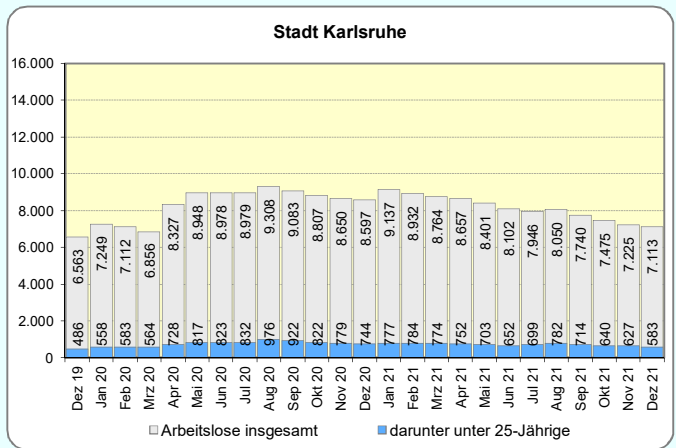
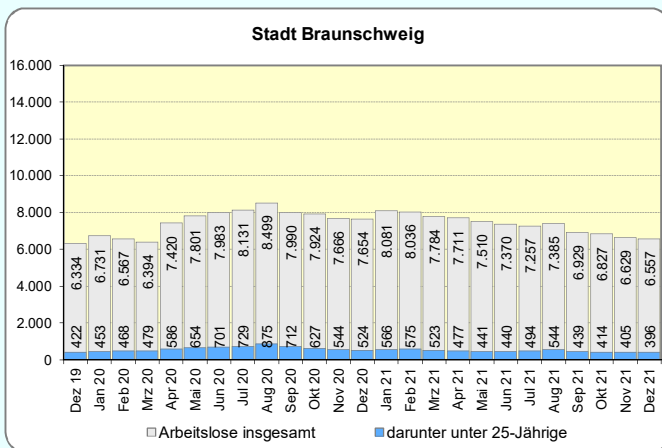
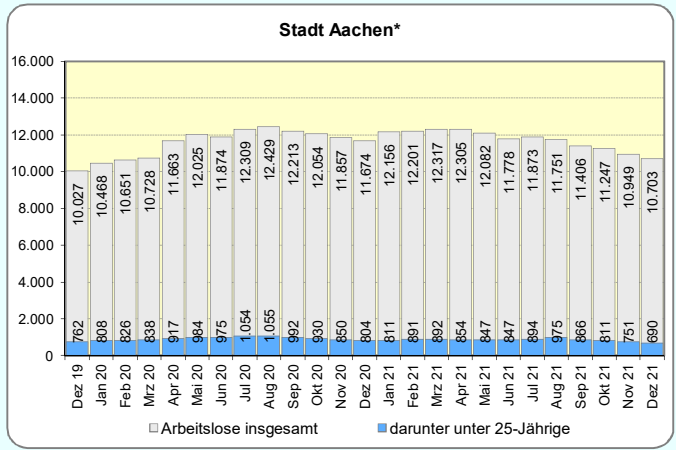
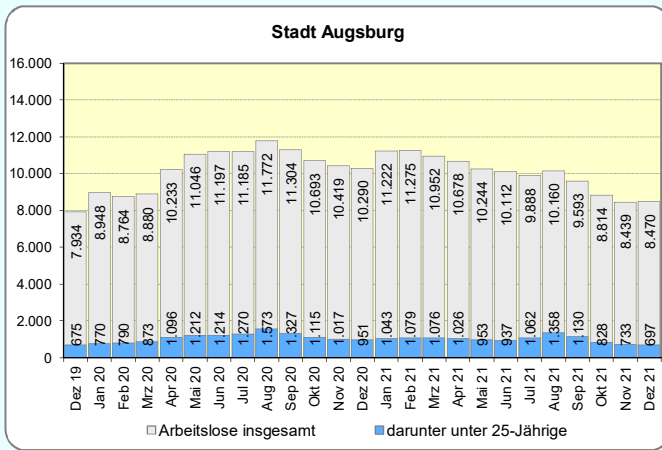


### Monatliche Entwicklung der arbeitslosen unter 25-Jährigen im überregionalen Vergleich



\*) Daten für die Agentur für Arbeit Aachen-Düren, Geschäftsstellenbezirk Aachen.

# Entwicklung der Arbeitslosenzahl und der Zahl der unter 25-jährigen Arbeitslosen 2020 und 2021

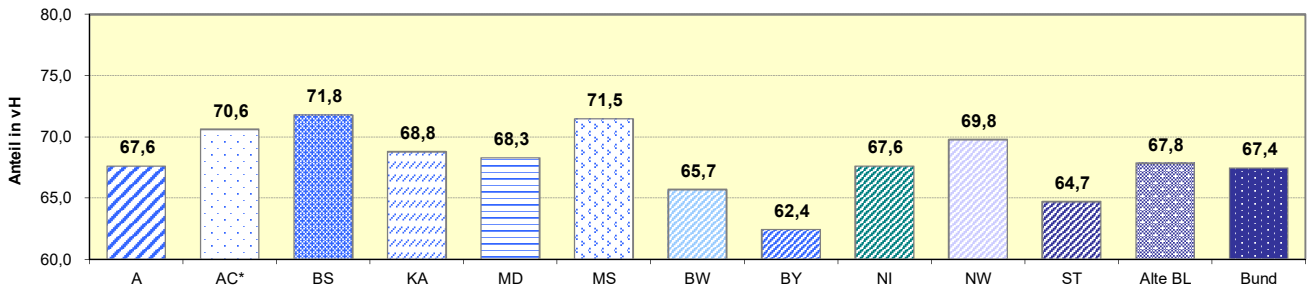


\*) Daten für die Agentur für Arbeit Aachen-Düren, Geschäftsstellenbezirk Aachen.

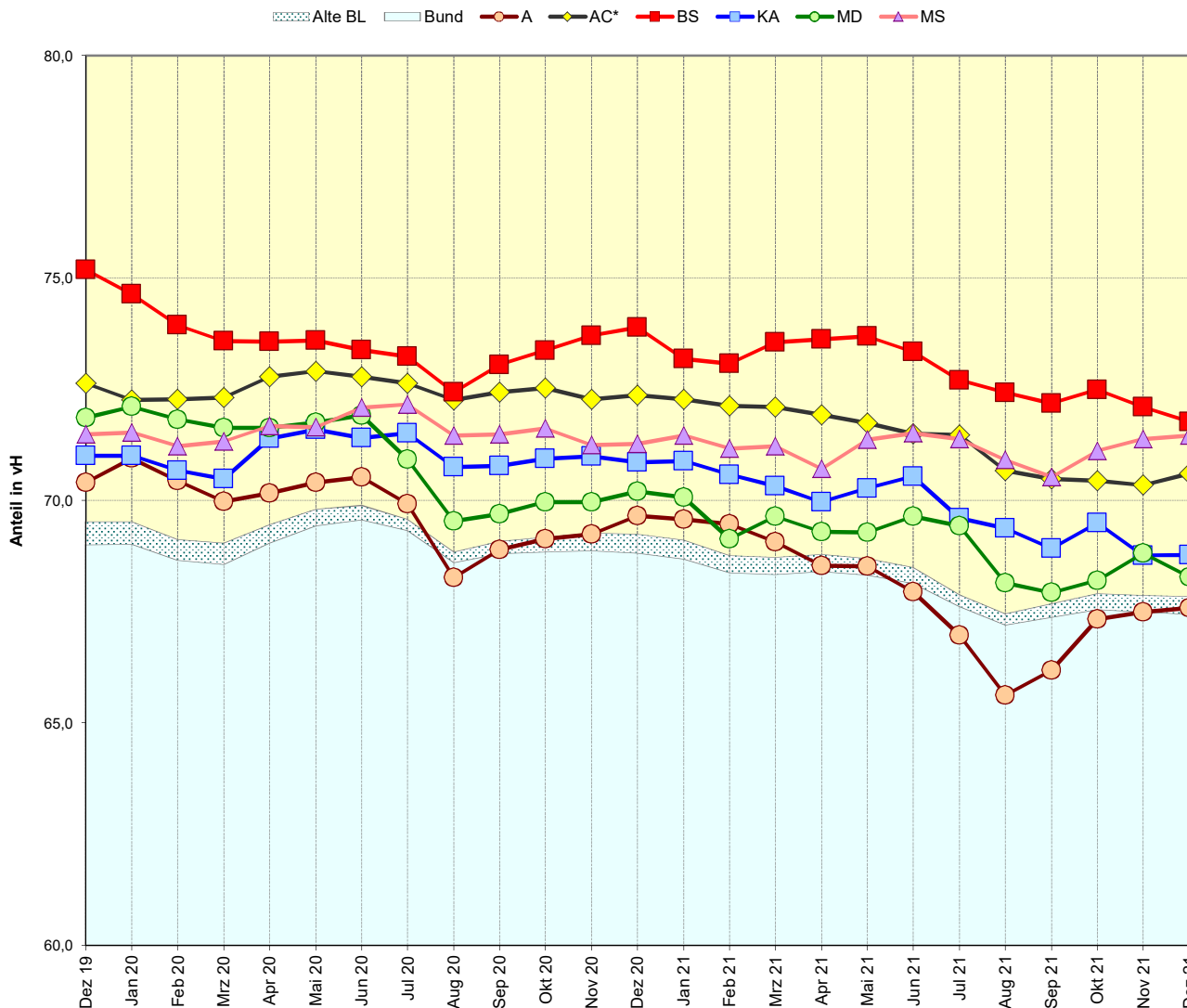
## Anteil der 25 - 55-Jährigen an allen Arbeitslosen

Veränderung zum	Kreisfreie Städte						Bundesländer					Alte BL	Bund
	A	AC*	BS	KA	MD	MS	BW	BY	NI	NW	ST		
	1	2	3	4	5	6	7	8	9	10	11		
<b>Arbeitslose 25 - 55 J.</b>	5.724	7.556	4.706	4.892	6.349	5.393	139.450	139.086	148.283	454.406	47.910	1.207.679	1.570.860
<b>Vormonat (abs.)</b>	28	-146	-73	-76	59	-67	-1.088	4.255	1.026	-4.419	1.733	515	7.185
<b>Vormonat (%)</b>	0,5	-1,9	-1,5	-1,5	0,9	-1,2	-0,8	3,2	0,7	-1,0	3,8	0,0	0,5
<b>Vorjahresmonat (abs.)</b>	-1.444	-892	-949	-1.199	-1.052	-847	-39.828	-40.737	-24.230	-65.860	-6.839	-233.857	-291.971
<b>Vorjahresmonat (%)</b>	-20,1	-10,6	-16,8	-19,7	-14,2	-13,6	-22,2	-22,7	-14,0	-12,7	-12,5	-16,2	-15,7

### Anteil der 25 - 55-Jährigen an allen Arbeitslosen Dezember 2021

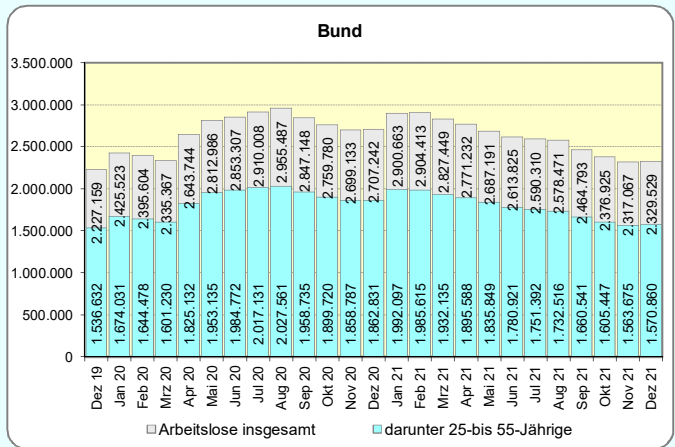
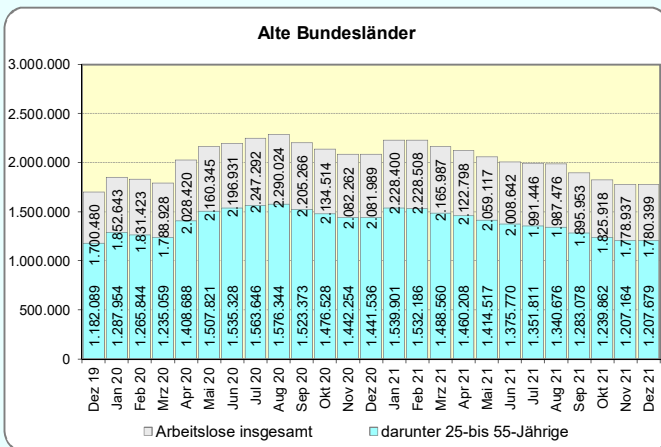
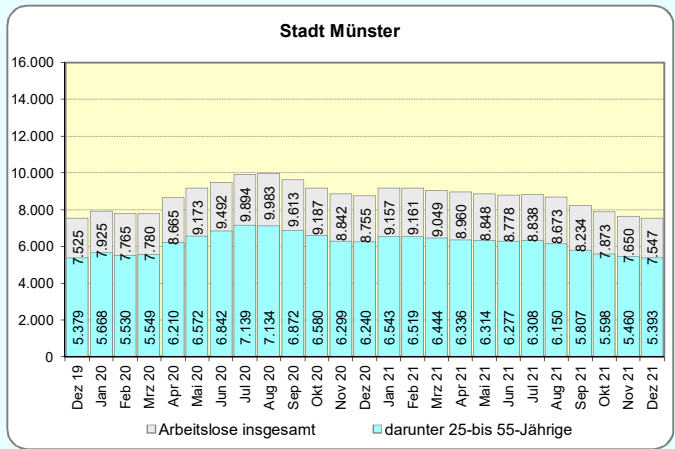
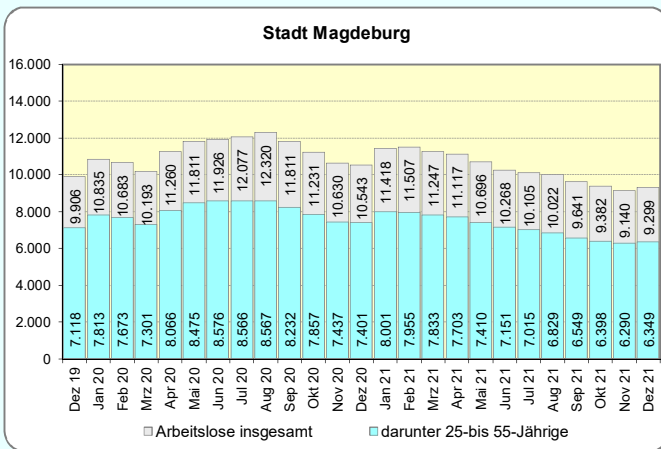
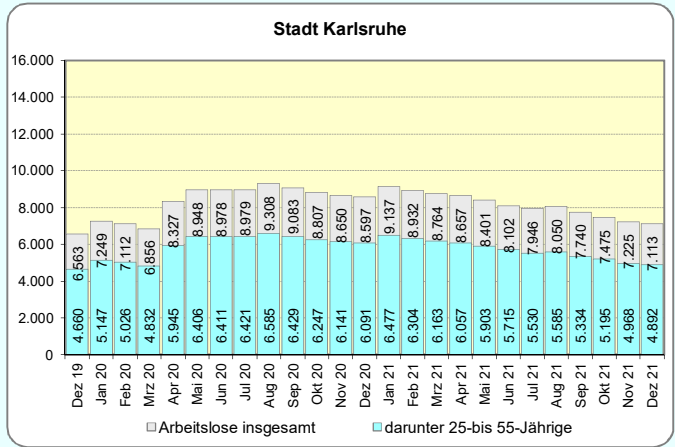
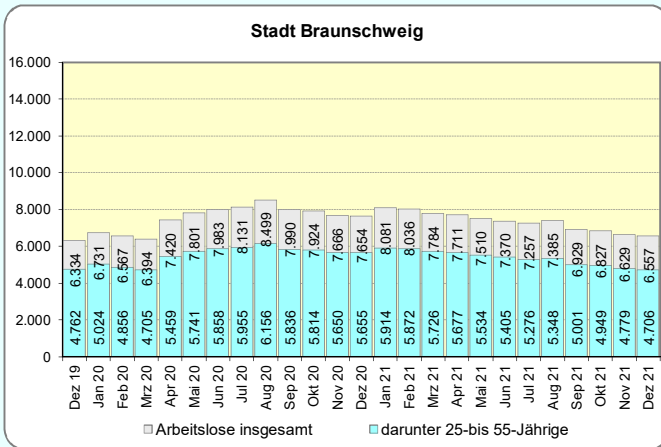
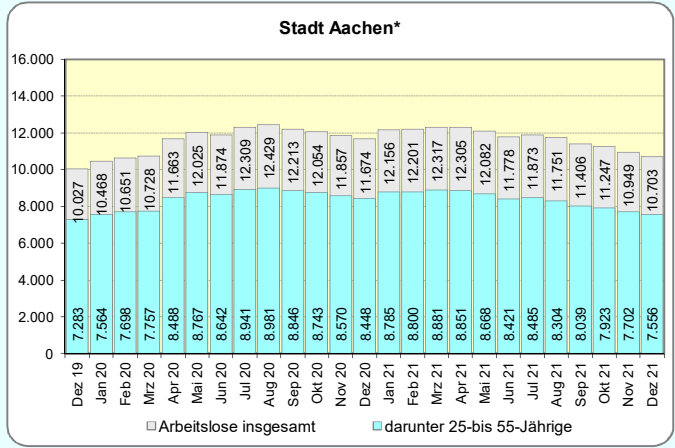
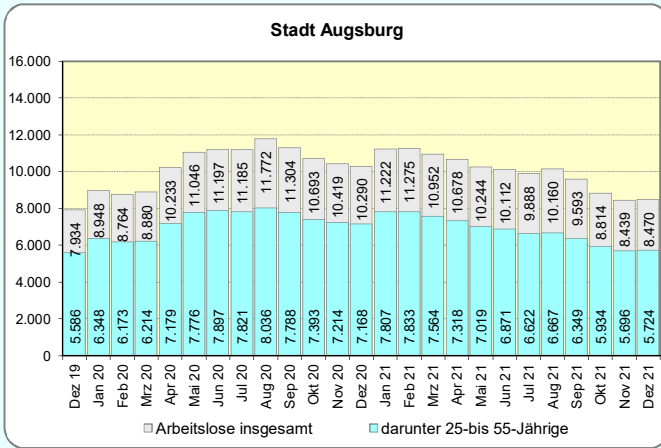


### Monatliche Entwicklung der arbeitslosen 25 - 55-Jährigen im überregionalen Vergleich



\*) Daten für die Agentur für Arbeit Aachen-Düren, Geschäftsstellenbezirk Aachen.

# Entwicklung der Arbeitslosenzahl und der Zahl der 25- bis 55-jährigen Arbeitslosen 2020 und 2021

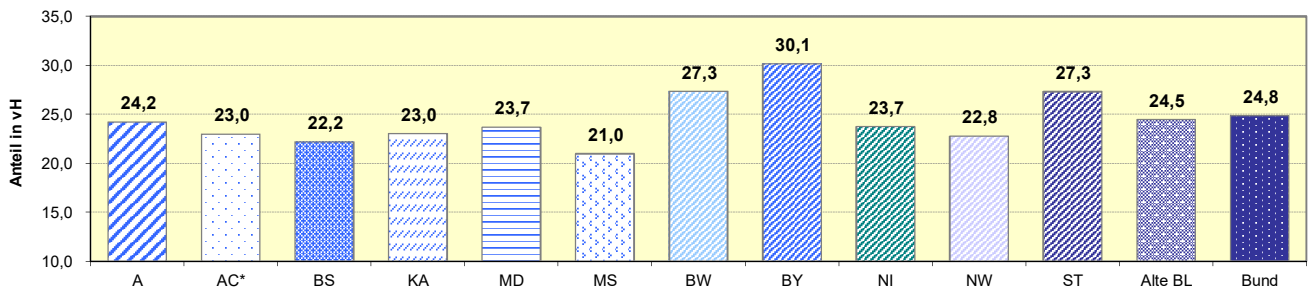


\*) Daten für die Agentur für Arbeit Aachen-Düren, Geschäftsstellenbezirk Aachen.

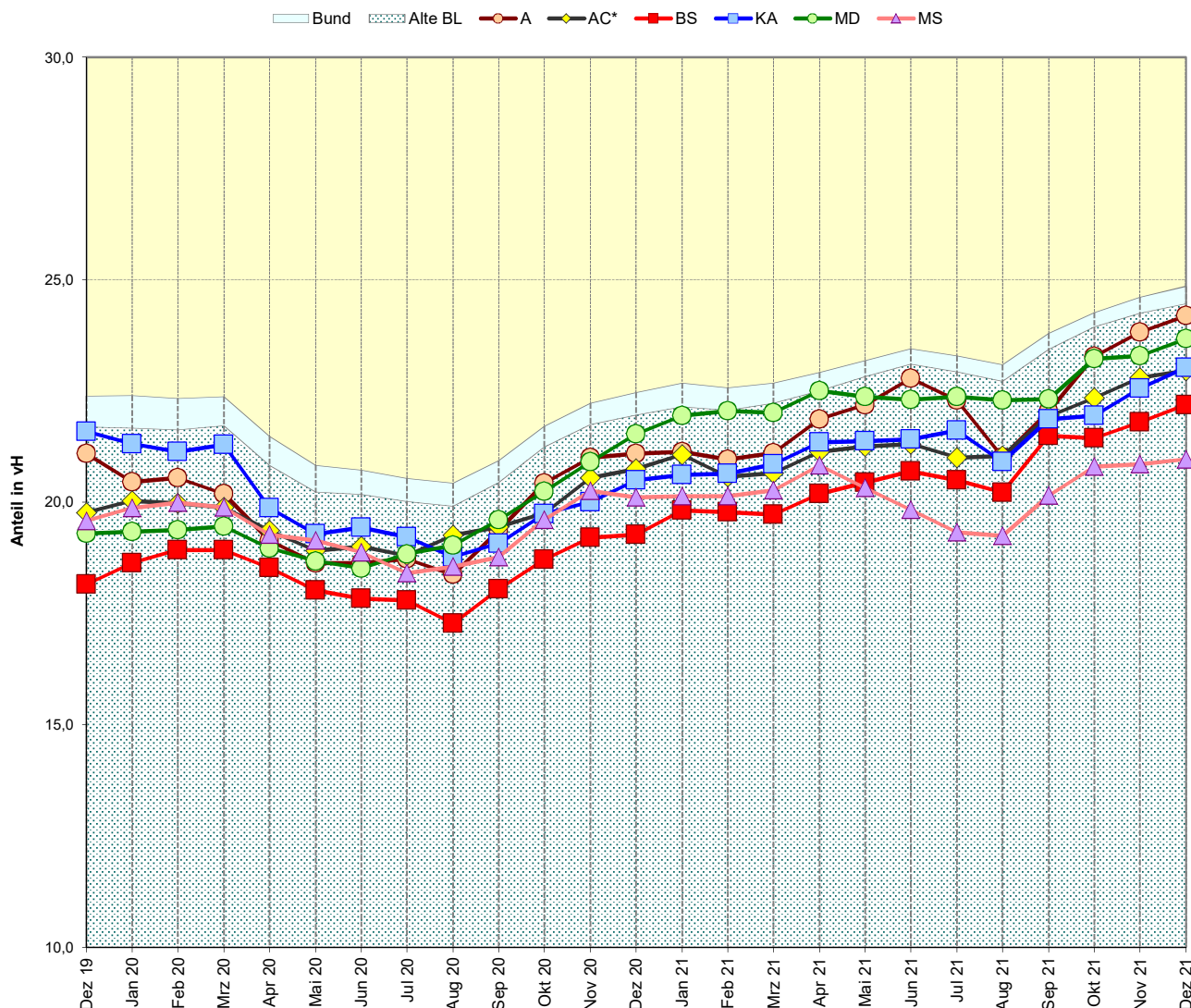
## Anteil der über 55-Jährigen an allen Arbeitslosen

Veränderung zum	Kreisfreie Städte						Bundesländer					Alte BL	Bund
	A	AC*	BS	KA	MD	MS	BW	BY	NI	NW	ST		
	1	2	3	4	5	6	7	8	9	10	11		
<b>Arbeitslose 55 J. u.ä.</b>	2.049	2.457	1.455	1.638	2.201	1.582	58.042	67.180	52.057	148.209	20.225	435.414	578.855
<b>Vormonat (abs.)</b>	39	-39	10	8	73	-13	10	2.386	820	-220	1.076	3.989	8.744
<b>Vormonat (%)</b>	1,9	-1,6	0,7	0,5	3,4	-0,8	0,0	3,7	1,6	-0,1	5,6	0,9	1,5
<b>Vorjahresmonat (abs.)</b>	-122	35	-20	-124	-69	-178	-3.944	-3.650	-2.222	-4.816	-1.184	-21.666	-29.155
<b>Vorjahresmonat (%)</b>	-5,6	1,4	-1,4	-7,0	-3,0	-10,1	-6,4	-5,2	-4,1	-3,1	-5,5	-4,7	-4,8

### Anteil der über 55-Jährigen an allen Arbeitslosen Dezember 2021

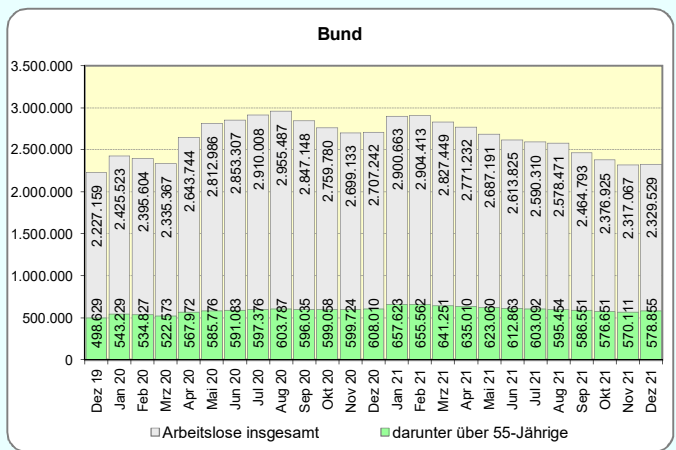
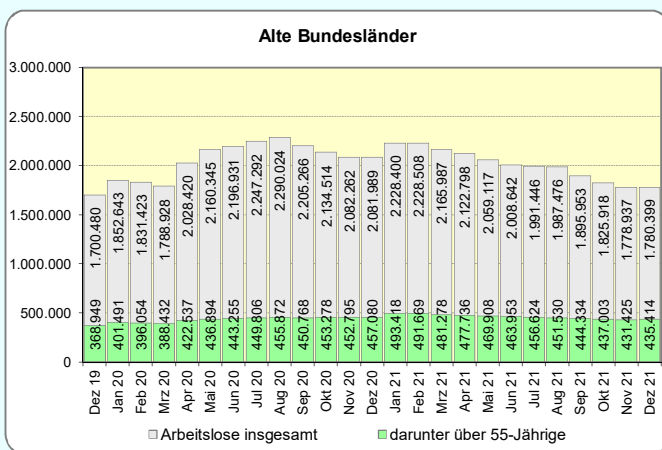
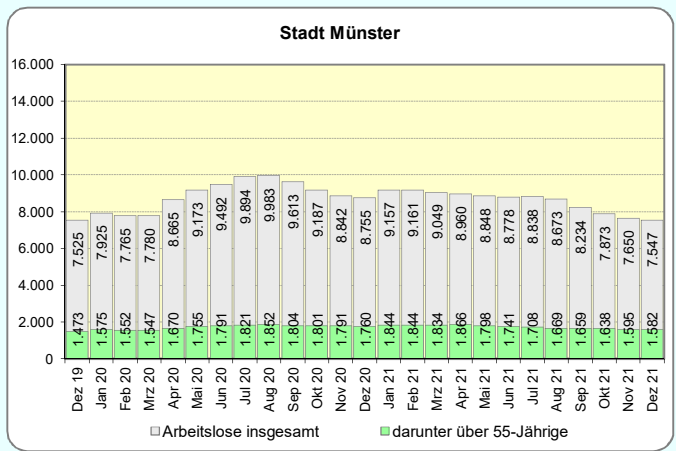
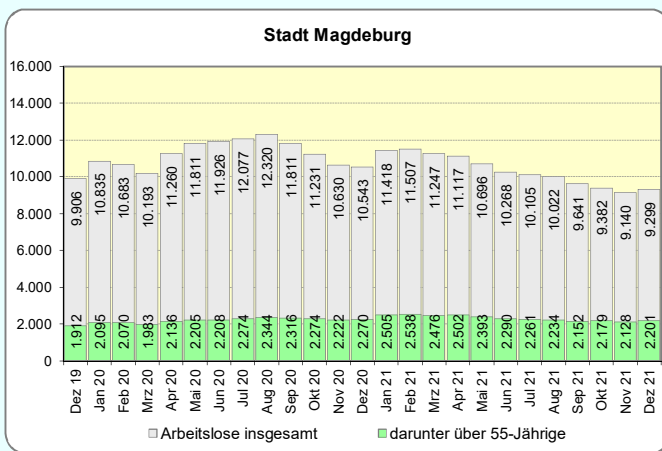
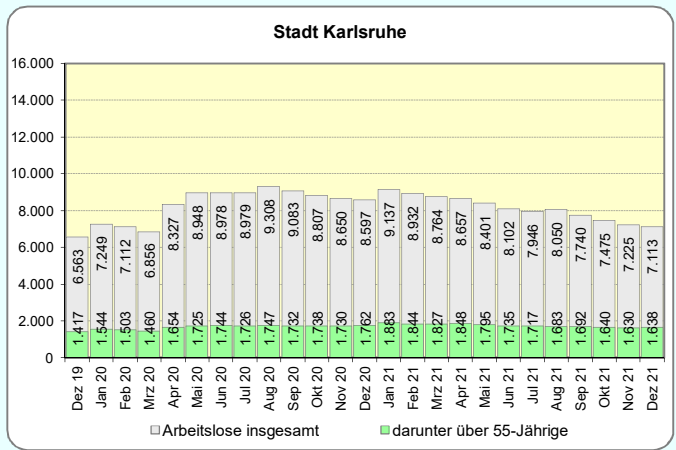
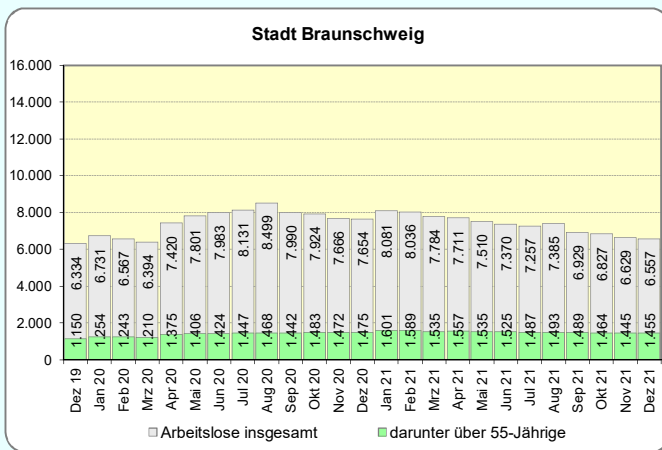
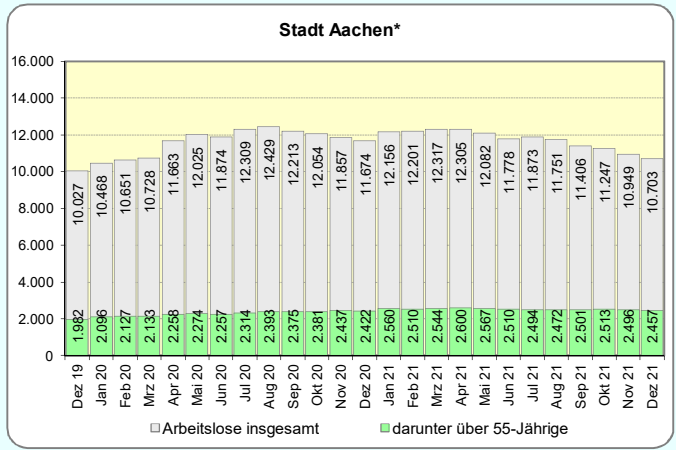
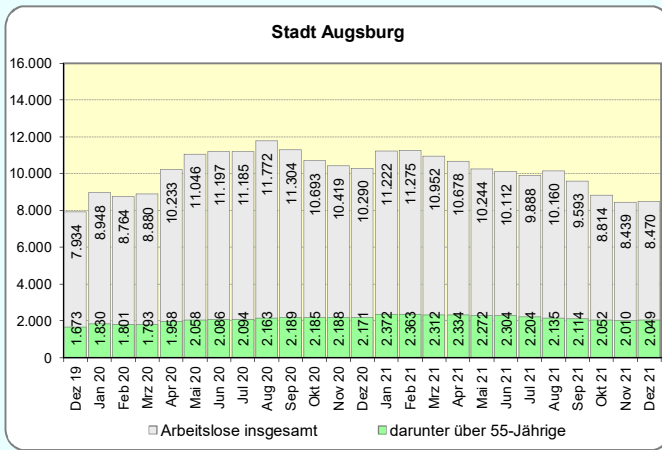


### Monatliche Entwicklung der arbeitslosen über 55-Jährigen im überregionalen Vergleich



\*) Daten für die Agentur für Arbeit Aachen-Düren, Geschäftsstellenbezirk Aachen.

# Entwicklung der Arbeitslosenzahl und der Zahl der über 55-jährigen Arbeitslosen 2020 und 2021

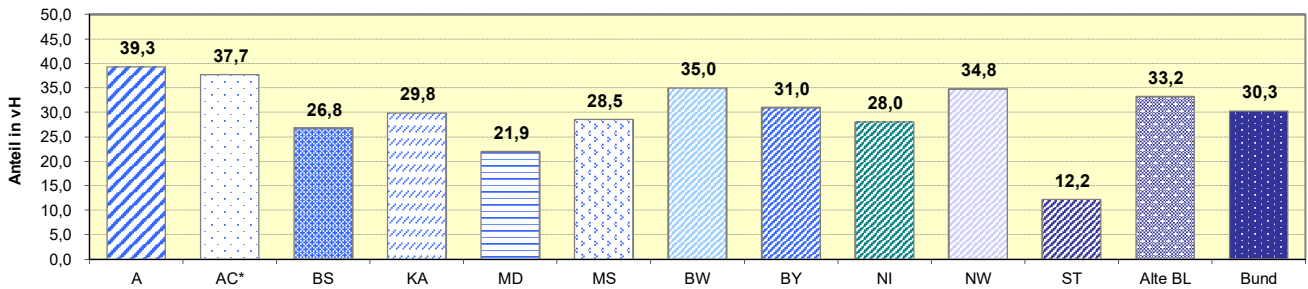


\*) Daten für die Agentur für Arbeit Aachen-Düren, Geschäftsstellenbezirk Aachen.

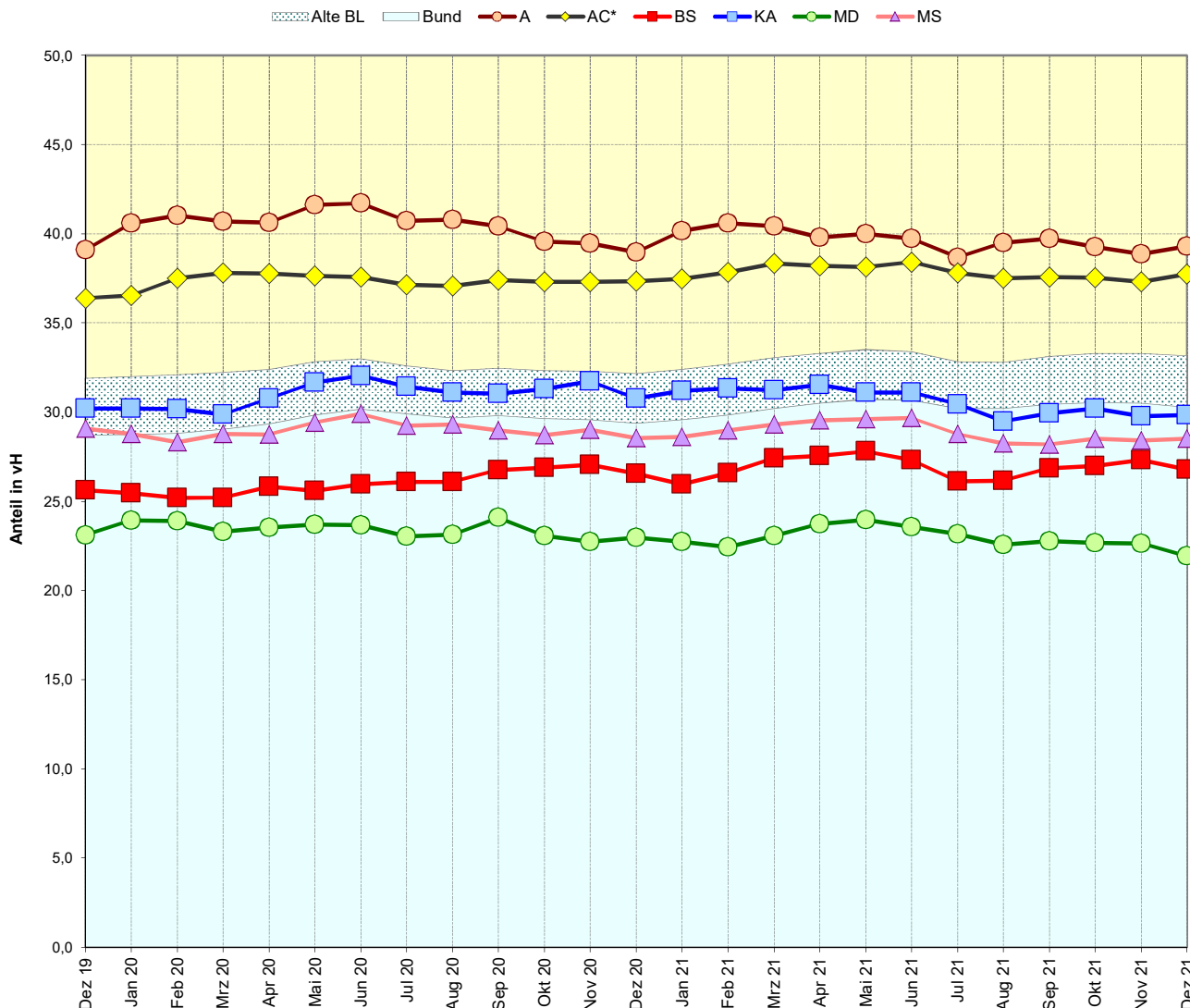
## Anteil der arbeitslosen Ausländer an allen Arbeitslosen

Veränderung zum	Kreisfreie Städte						Bundesländer					Alte BL	Bund
	A	AC*	BS	KA	MD	MS	BW	BY	NI	NW	ST		
	1	2	3	4	5	6	7	8	9	10	11		
<b>Arbeitslose Ausländer</b>	3.327	4.038	1.756	2.121	2.039	2.151	74.215	69.016	61.410	226.483	9.006	590.569	705.197
<b>Vormonat (abs.)</b>	48	-45	-55	-30	-30	-23	-547	2.259	168	-3.271	111	-1.646	-1.363
<b>Vormonat (%)</b>	1,5	-1,1	-3,0	-1,4	-1,4	-1,1	-0,7	3,4	0,3	-1,4	1,2	-0,3	-0,2
<b>Vorjahresmonat (abs.)</b>	-681	-319	-276	-523	-382	-347	-18.446	-16.501	-6.412	-19.540	-1.322	-79.078	-89.850
<b>Vorjahresmonat (%)</b>	-17,0	-7,3	-13,6	-19,8	-15,8	-13,9	-19,9	-19,3	-9,5	-7,9	-12,8	-11,8	-11,3

### Anteil der arbeitslosen Ausländer an allen Arbeitslosen Dezember 2021



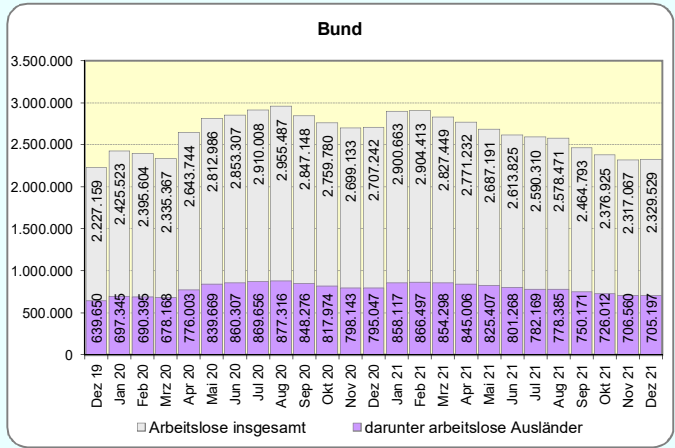
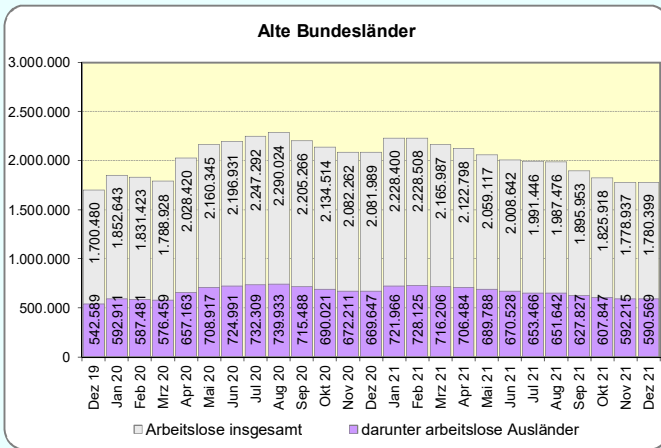
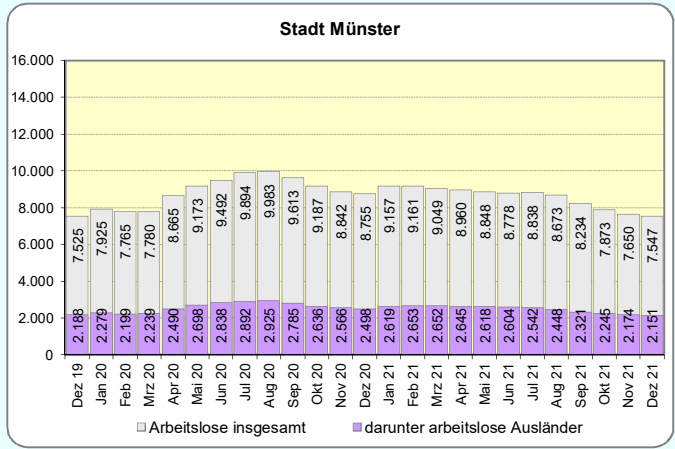
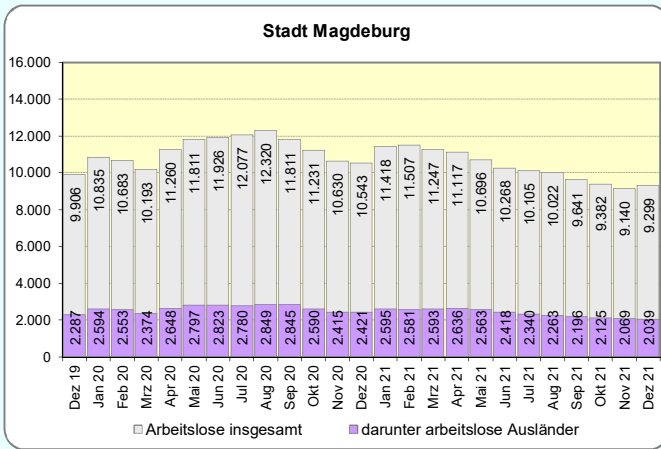
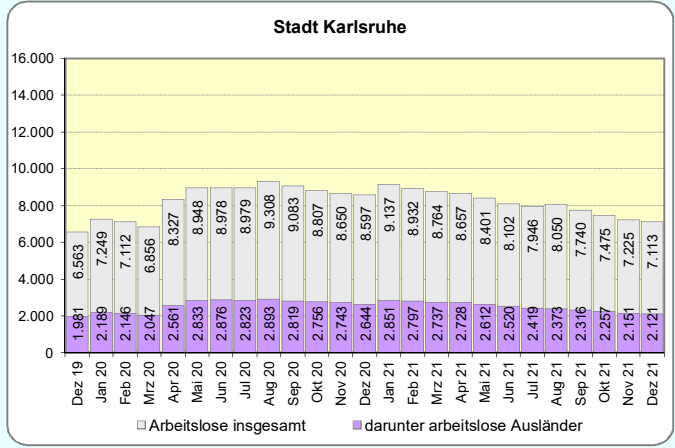
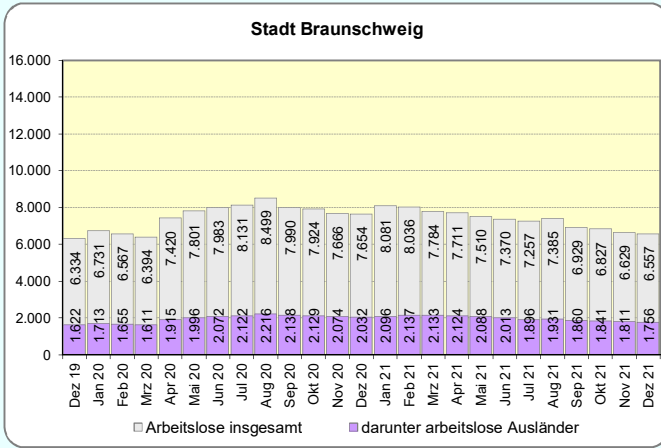
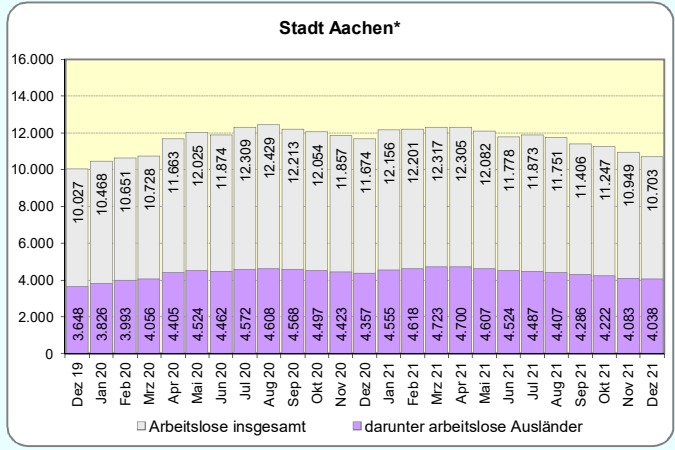
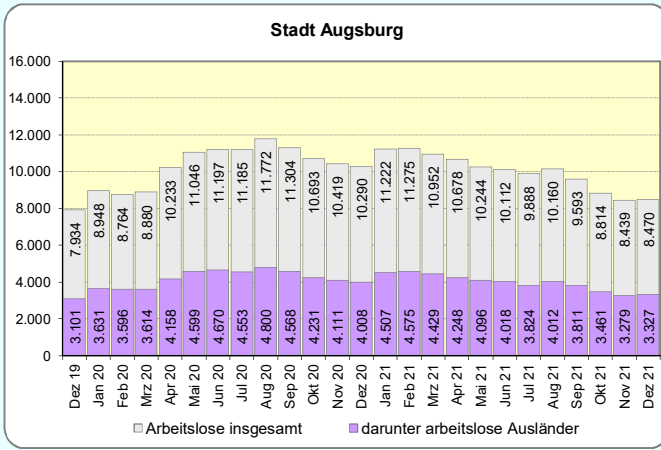
### Monatliche Entwicklung der arbeitslosen Ausländer im überregionalen Vergleich



\*) Daten für die Agentur für Arbeit Aachen-Düren, Geschäftsstellenbezirk Aachen.



# Entwicklung der Arbeitslosenzahl und der Zahl der arbeitslosen Ausländer 2020 und 2021



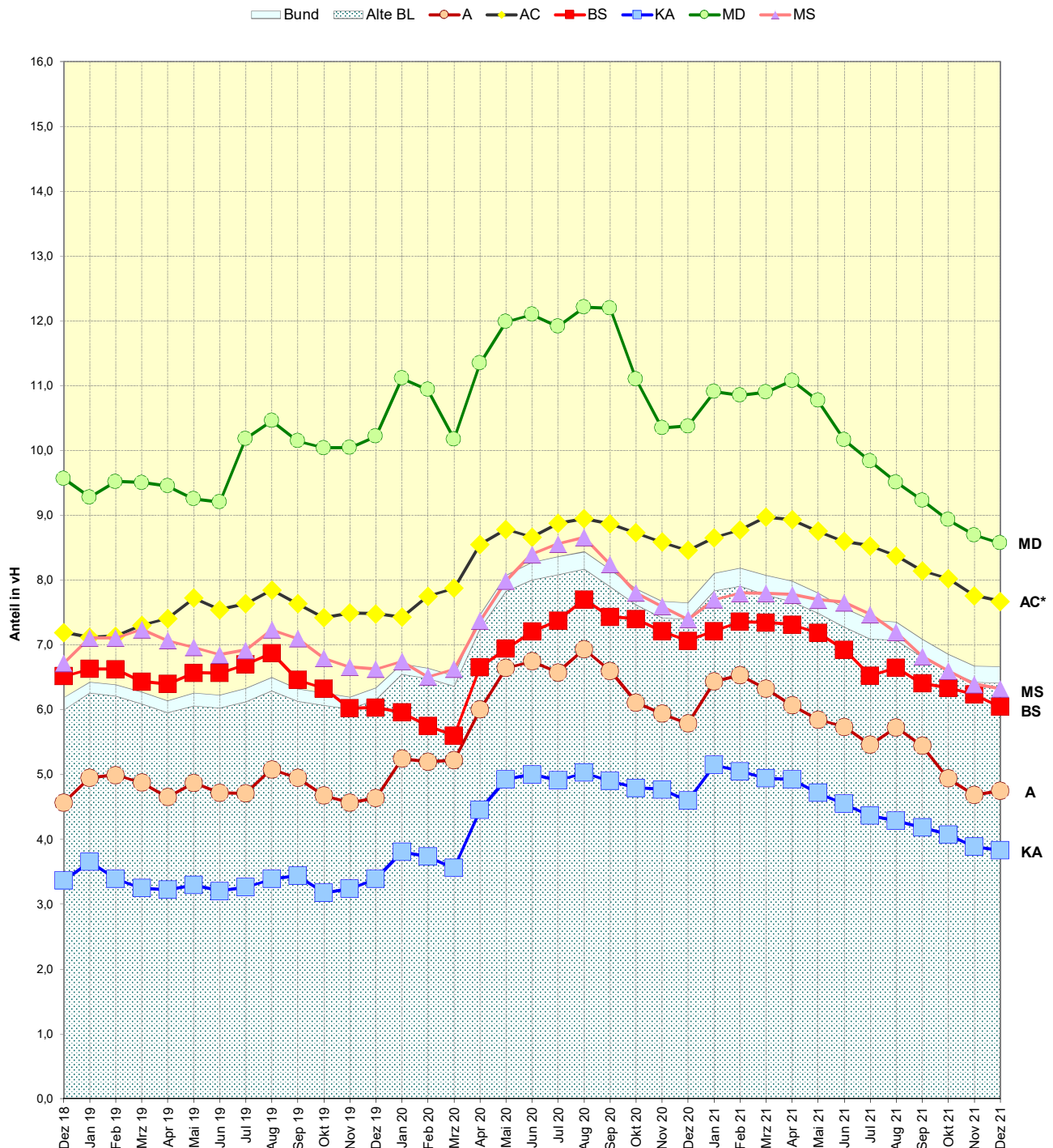
\*) Daten für die Agentur für Arbeit Aachen-Düren, Geschäftsstellenbezirk Aachen.

## Anteil der arbeitslosen Ausländer an allen Ausländern

	Kreisfreie Städte						Bundesländer					Alte BL	Bund
	A	AC*	BS	KA	MD	MS	BW	BY	NI	NW	ST		
	1	2	3	4	5	6	7	8	9	10	11		
<b>Einwohner insgesamt*</b>	293.813	256.340	250.495	299.785	239.408	309.844	11.103.043	13.140.183	8.003.421	17.925.570	2.180.684	66.991.236	83.155.031
<b>Ausländer*</b>	70.033	52.631	29.053	55.399	23.794	34.020	1.782.386	1.804.704	792.725	2.481.716	114.614	9.214.940	10.585.053
<b>Ausländeranteil (%)</b>	23,8	20,5	11,6	18,5	9,9	11,0	16,1	13,7	9,9	13,8	5,3	13,8	12,7
<b>arbeitslose Ausländer Dezember 2021</b>	3.327	4.038	1.756	2.121	2.039	2.151	74.215	69.016	61.410	226.483	9.006	590.569	705.197
<b>Anteil an allen Ausländern</b>	4,8	7,7	6,0	3,8	8,6	6,3	4,2	3,8	7,7	9,1	7,9	6,4	6,7

\* Bev. A. O. d. HW., Quelle: städt. Melderegister, Stand: 31.12.2020; Statistisches Bundesamt, Stand 31.12.2020.

### Monatliche Entwicklung des Anteils der arbeitslosen Ausländer an allen Ausländern



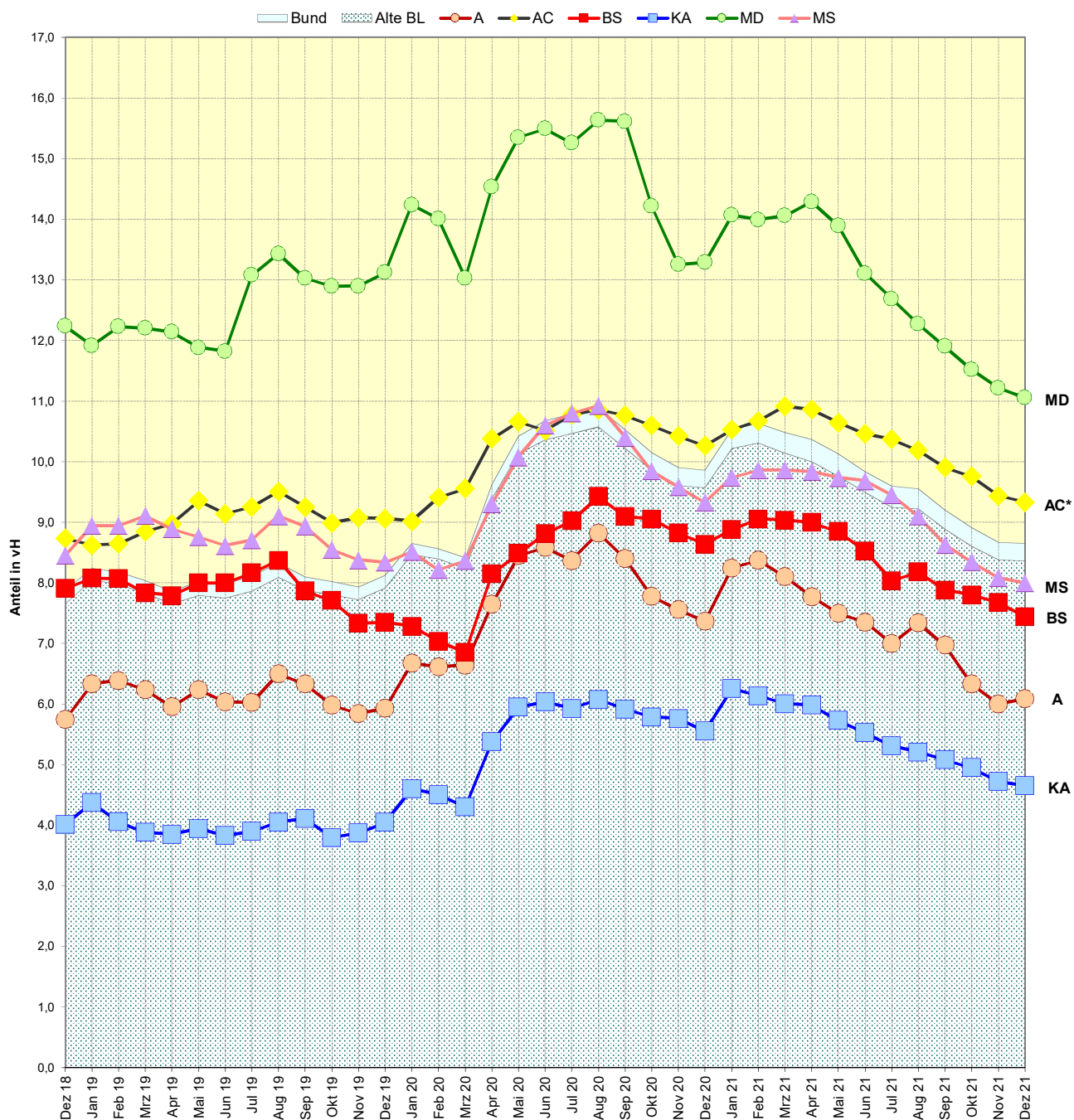
\*) Daten für die Agentur für Arbeit Aachen-Düren, Geschäftsstellenbezirk Aachen.

## Anteil der arbeitslosen Ausländer an den Ausländern im erwerbsfähigen Alter

	Kreisfreie Städte						Bundesländer					Alte BL	Bund
	A	AC*	BS	KA	MD	MS	BW	BY	NI	NW	ST		
	1	2	3	4	5	6	7	8	9	10	11		
<b>Einwohner insgesamt*</b>	293.813	256.340	250.495	299.785	239.408	309.844	11.103.043	13.140.183	8.003.421	17.925.570	2.180.684	66.991.236	83.155.031
<b>Ausländer*</b>	70.033	52.631	29.053	55.399	23.794	34.020	1.782.386	1.804.704	792.725	2.481.716	114.614	9.214.940	10.585.053
<b>Ausländer 15 - 65 Jahre*</b>	54.667	43.280	23.613	45.607	18.450	26.902	1.385.880	1.416.780	596.765	1.864.259	87.621	7.065.898	8.149.830
<b>Ausländeranteil insgesamt (%)</b>	23,8	20,5	11,6	18,5	9,9	11,0	16,1	13,7	9,9	13,8	5,3	13,8	12,7
<b>Ausländeranteil 15 - 65 Jahre (%)</b>	78,1	82,2	81,3	82,3	77,5	79,1	77,8	78,5	75,3	75,1	76,4	76,7	77,0
<b>arbeitslose Ausländer Dezember 2021</b>	3.327	4.038	1.756	2.121	2.039	2.151	74.215	69.016	61.410	226.483	9.006	590.569	705.197
<b>Anteil an allen Ausländern</b>	4,8	7,7	6,0	3,8	8,6	6,3	4,2	3,8	7,7	9,1	7,9	6,4	6,7
<b>Anteil an Ausländern 15 - 65 Jahre</b>	6,1	9,3	7,4	4,7	11,1	8,0	5,4	4,9	10,3	12,1	10,3	8,4	8,7

\* Bev. A. O. d. HW., Quelle: städt. Melderegister, Stand: 31.12.2020; Statistisches Bundesamt, Stand 31.12.2020.

### Monatliche Entwicklung des Anteils der arbeitslosen Ausländer an allen Ausländern im Alter von 15 - 65 Jahren



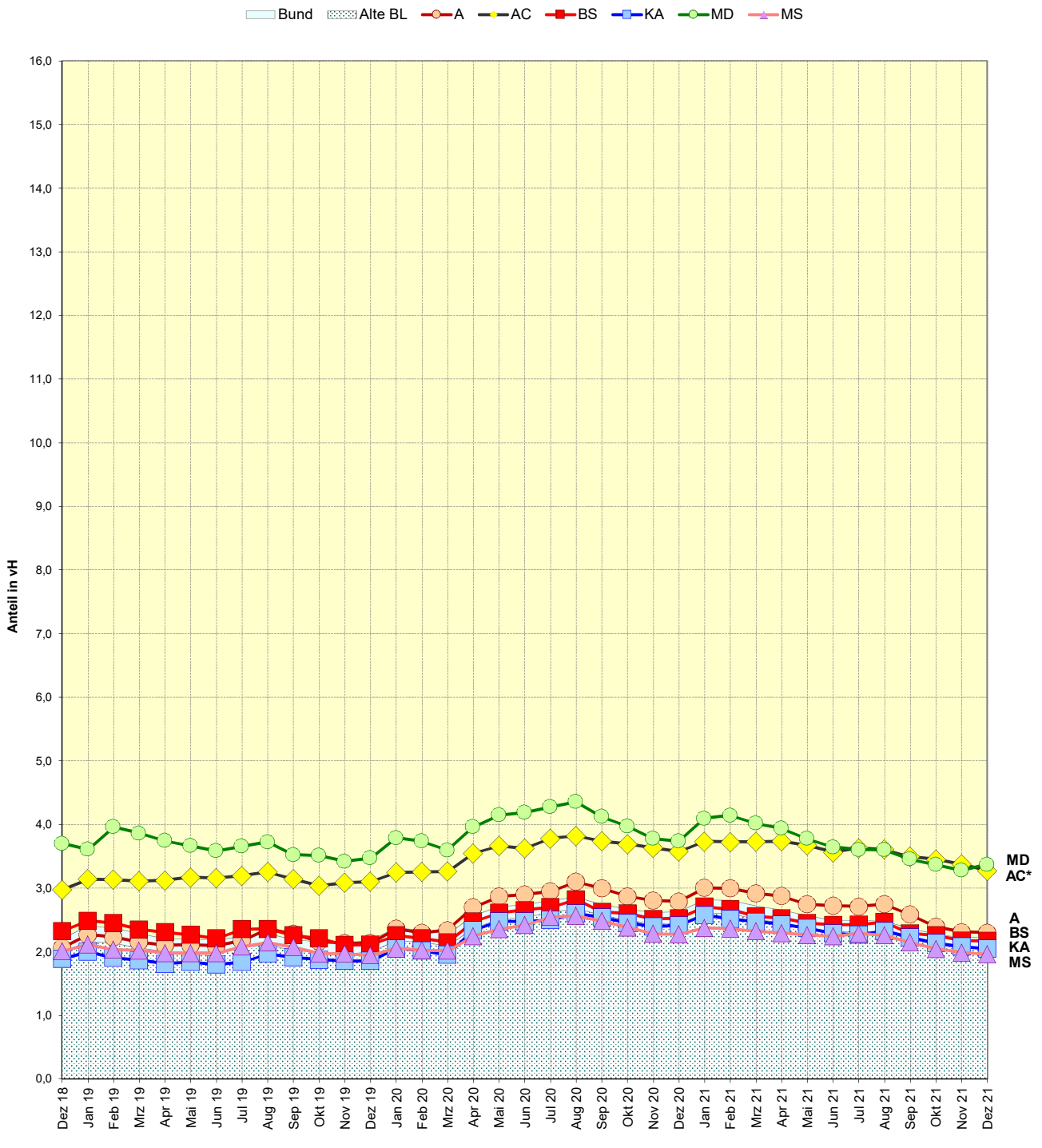
\*) Daten für die Agentur für Arbeit Aachen-Düren, Geschäftsstellenbezirk Aachen.

## Anteil der arbeitslosen Deutschen an allen deutschen Einwohnern

	Kreisfreie Städte						Bundesländer					Alte BL	Bund
	A	AC*	BS	KA	MD	MS	BW	BY	NI	NW	ST		
	1	2	3	4	5	6	7	8	9	10	11		
<b>Einwohner insgesamt*</b>	293.813	256.340	250.495	299.785	239.408	309.844	11.103.043	13.140.183	8.003.421	17.925.570	2.180.684	66.991.236	83.155.031
<b>Deutsche*</b>	223.780	203.709	221.442	244.386	215.614	275.824	9.320.657	11.335.479	7.210.696	15.443.854	2.066.070	57.776.296	72.569.978
<b>Anteil Deutsche (%)</b>	76,2	79,5	88,4	81,5	90,1	89,0	83,9	86,3	90,1	86,2	94,7	86,2	87,3
<b>arbeitslose Deutsche Dezember 2021</b>	5.143	6.665	4.801	4.992	7.260	5.396	138.085	153.841	157.943	424.883	65.047	1.189.830	1.624.332
<b>Anteil an allen Deutschen</b>	2,3	3,3	2,2	2,0	3,4	2,0	1,5	1,4	2,2	2,8	3,1	2,1	2,2

\* Bev. A. O. d. HW., Quelle: städt. Melderegister, Stand: 31.12.2020; Statistisches Bundesamt, Stand 31.12.2020.

### Monatliche Entwicklung des Anteils der arbeitslosen Deutschen an allen Deutschen



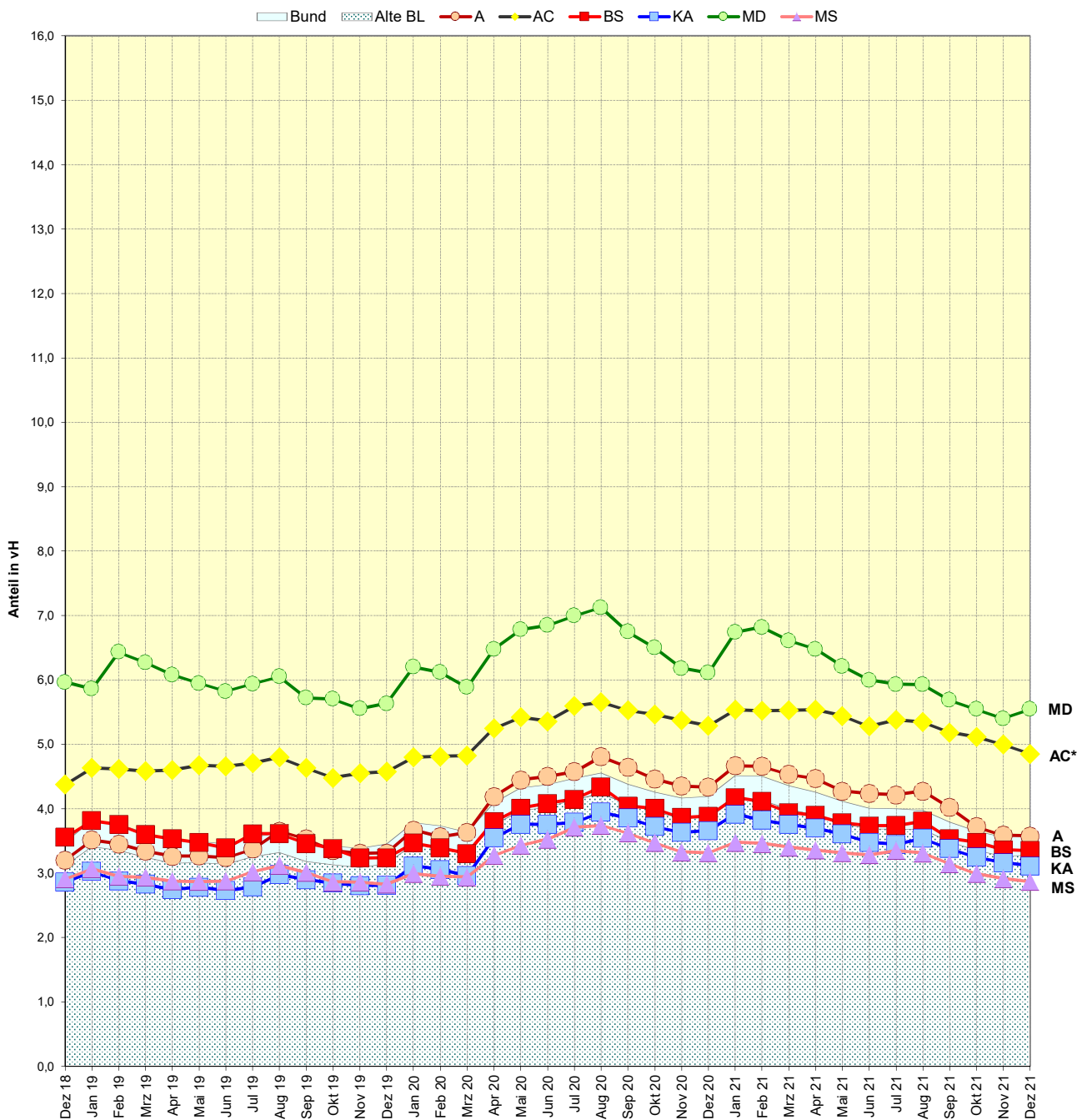
\*) Daten für die Agentur für Arbeit Aachen-Düren, Geschäftsstellenbezirk Aachen.

## Anteil der arbeitslosen Deutschen an den Deutschen im erwerbsfähigen Alter

	Kreisfreie Städte						Bundesländer					Alte BL	Bund
	A	AC*	BS	KA	MD	MS	BW	BY	NI	NW	ST		
	1	2	3	4	5	6	7	8	9	10	11		
<b>Einwohner insgesamt*</b>	293.813	256.340	250.495	299.785	239.408	309.844	11.103.043	13.140.183	8.003.421	17.925.570	2.180.684	66.991.236	83.155.031
<b>Deutsche*</b>	223.780	203.709	221.442	244.386	215.614	275.824	9.320.657	11.335.479	7.210.696	15.443.854	2.066.070	57.776.296	72.569.978
<b>Dt. 15 - 65 Jahre*</b>	143.956	137.392	143.513	160.599	130.969	188.159	5.861.281	7.179.907	4.511.659	9.719.148	1.224.207	36.340.182	45.255.765
<b>Anteil Deutsche insgesamt (%)</b>	76,2	79,5	88,4	81,5	90,1	89,0	83,9	86,3	90,1	86,2	94,7	86,2	87,3
<b>Anteil Deutsche 15 - 65 Jahre (%)</b>	64,3	67,4	64,8	65,7	60,7	68,2	62,9	63,3	62,6	62,9	59,3	62,9	62,4
<b>arbeitslose Deutsche Dezember 2021</b>	5.143	6.665	4.801	4.992	7.260	5.396	138.085	153.841	157.943	424.883	65.047	1.189.830	1.624.332
<b>Anteil an allen Deutschen</b>	2,3	3,3	2,2	2,0	3,4	2,0	1,5	1,4	2,2	2,8	3,1	2,1	2,2
<b>Anteil an Deutschen 15 - 65 Jahre</b>	3,6	4,9	3,3	3,1	5,5	2,9	2,4	2,1	3,5	4,4	5,3	3,3	3,6

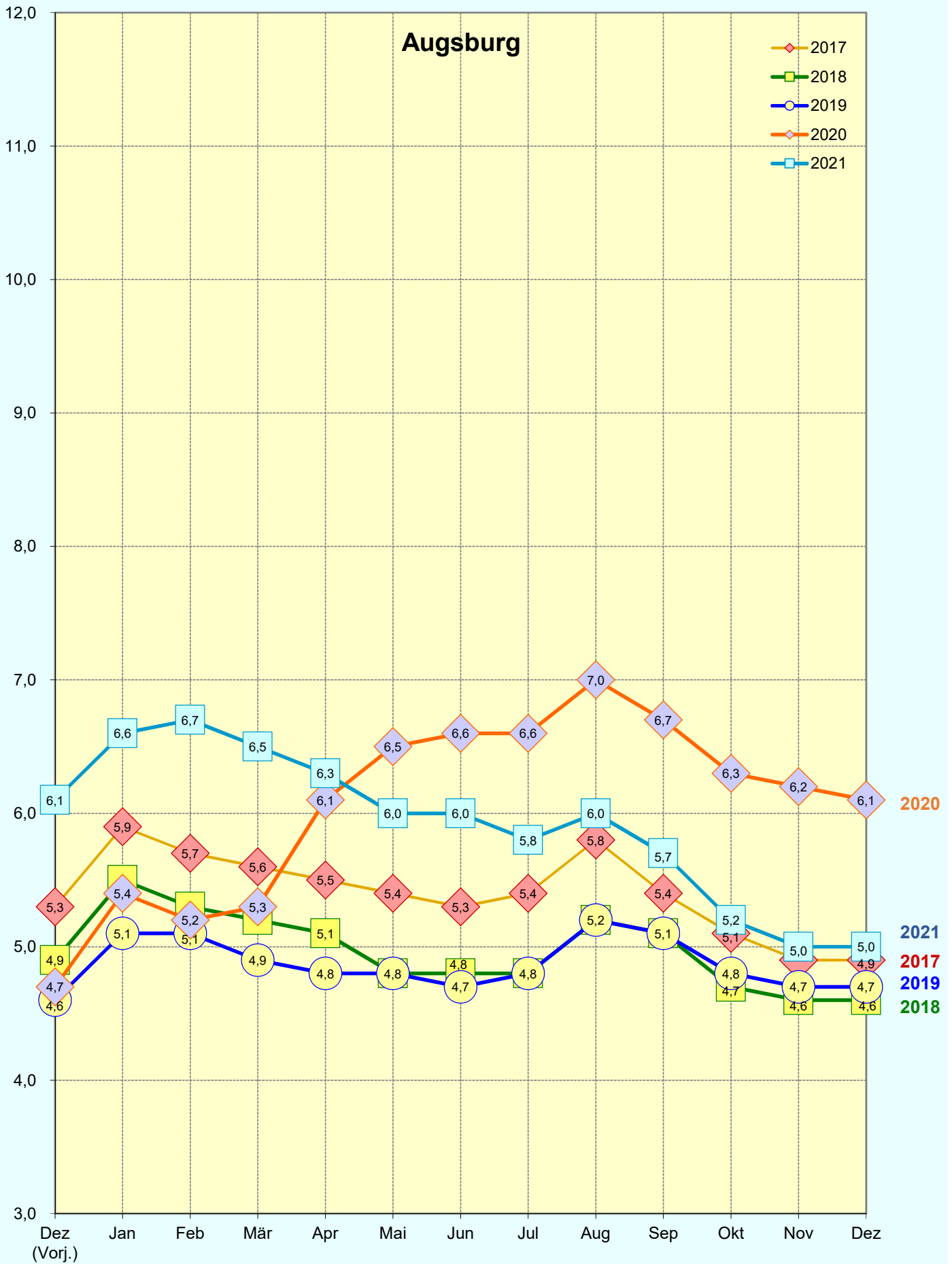
\* Bev. A. O. d. HW., Quelle: städt. Melderegister, Stand: 31.12.2020; Statistisches Bundesamt, Stand 31.12.2020.

### Monatliche Entwicklung des Anteils der arbeitslosen Deutschen an allen Deutschen im Alter von 15 - 65 Jahren



\*) Daten für die Agentur für Arbeit Aachen-Düren, Geschäftsstellenbezirk Aachen.

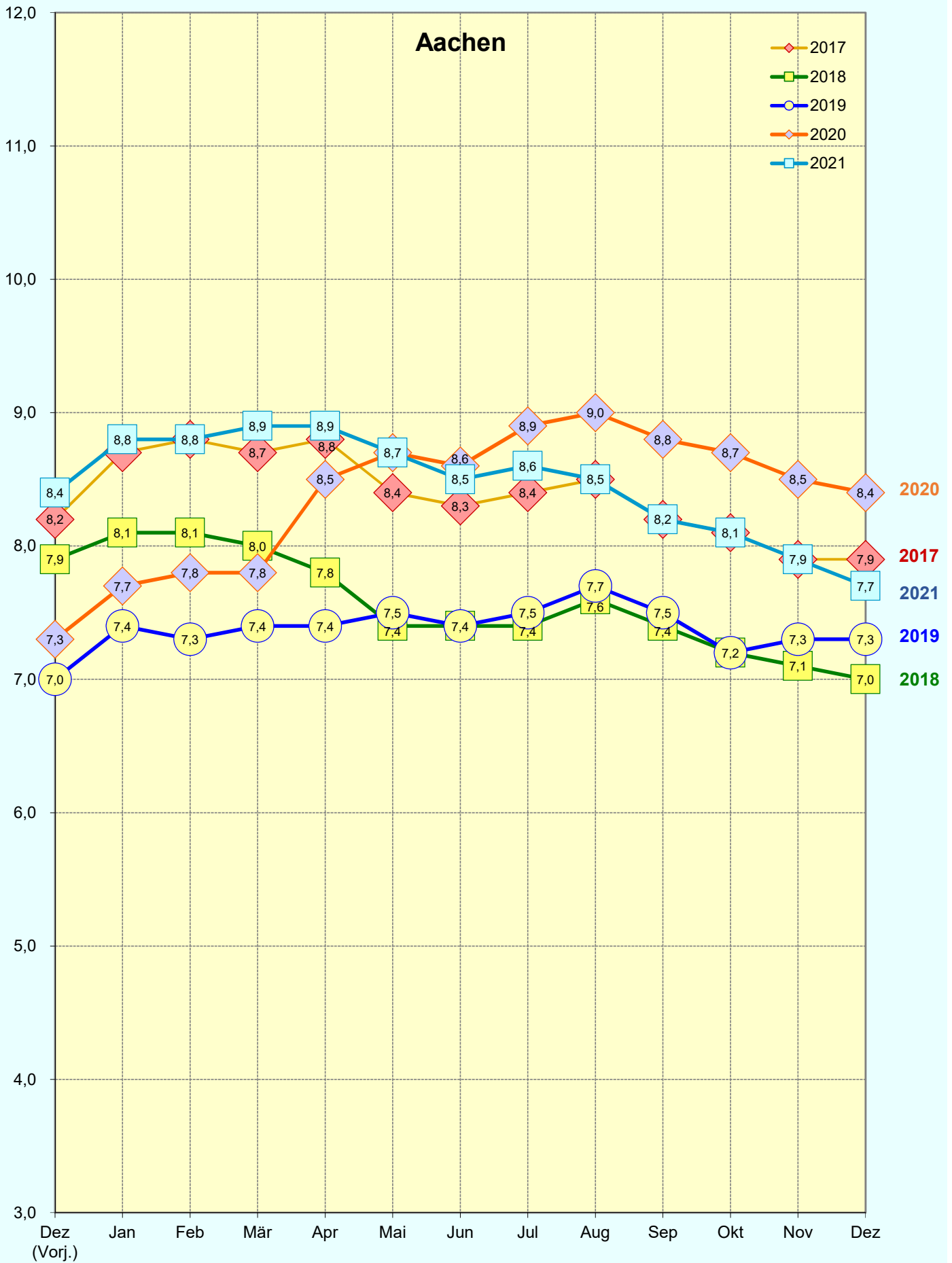
## Entwicklung der Arbeitslosenquote<sup>1</sup> im Monatsverlauf 2017 - 2021



Quelle: Bundesagentur für Arbeit (BA)

1) Arbeitslosenquote bez. auf alle zivilen Erwerbspersonen  
Anm.: Daten beziehen sich auf die kreisfreie Stadt Augsburg

## Entwicklung der Arbeitslosenquote<sup>1</sup> im Monatsverlauf 2017 - 2021

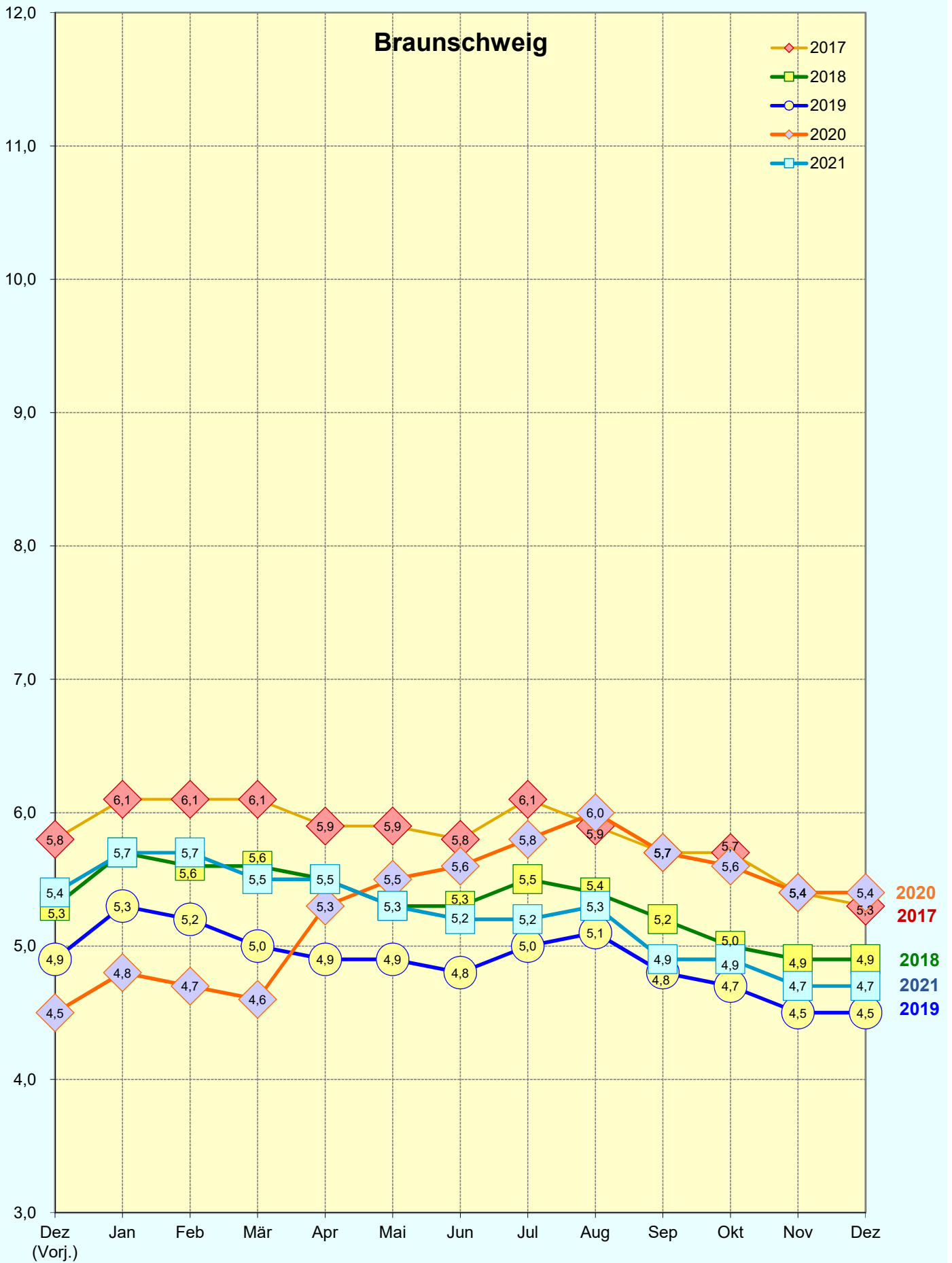


Quelle: Bundesagentur für Arbeit (BA)

1) Arbeitslosenquote bez. auf alle zivilen Erwerbepersonen

Ann.: Daten beziehen sich auf den Geschäftsstellenbezirk Aachen

# Entwicklung der Arbeitslosenquote<sup>1</sup> im Monatsverlauf 2017 - 2021



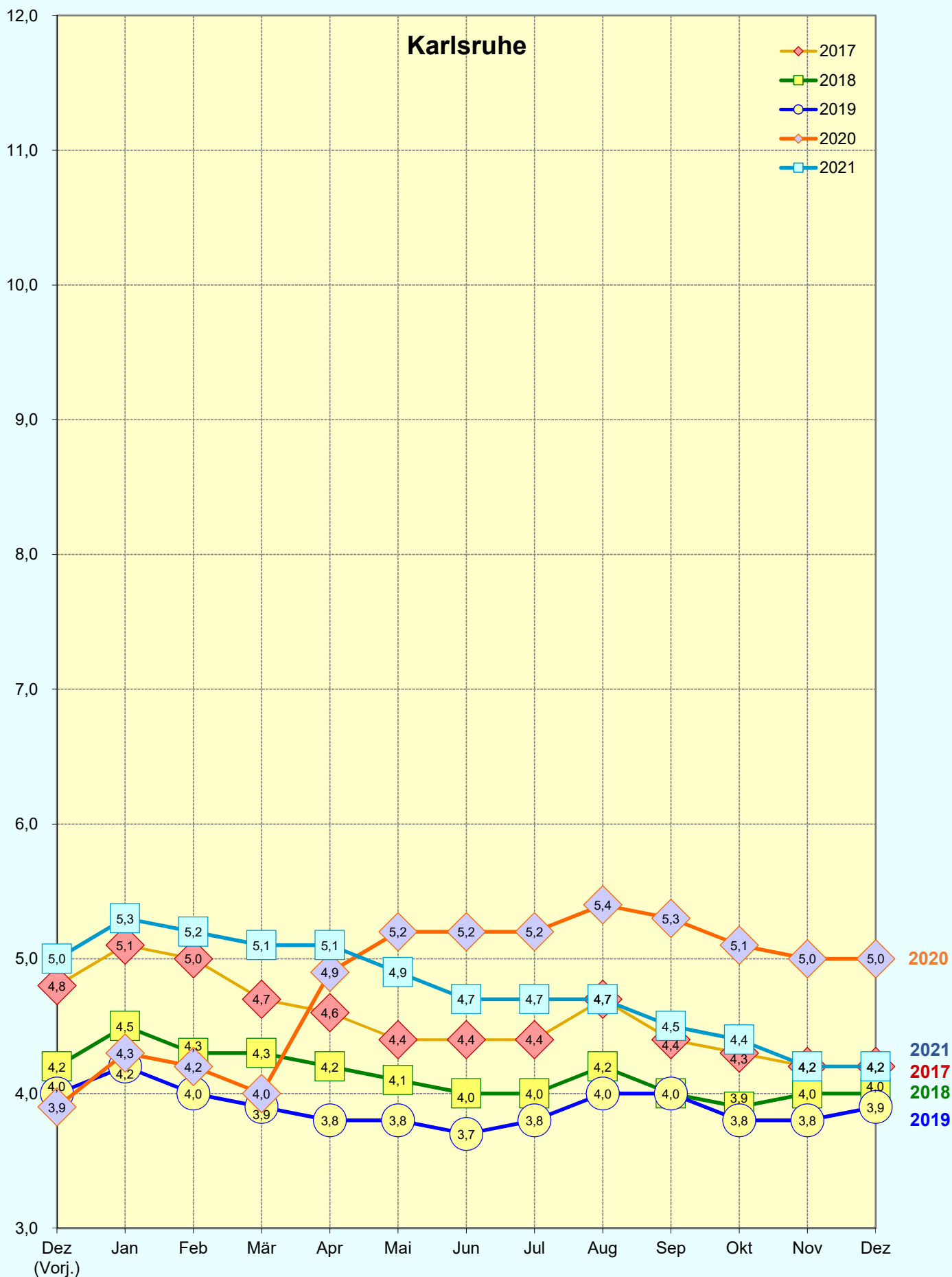
Quelle: Bundesagentur für Arbeit (BA)

1) Arbeitslosenquote bez. auf alle zivilen Erwerbspersonen

Anm.: Daten beziehen sich auf die kreisfreie Stadt Braunschweig



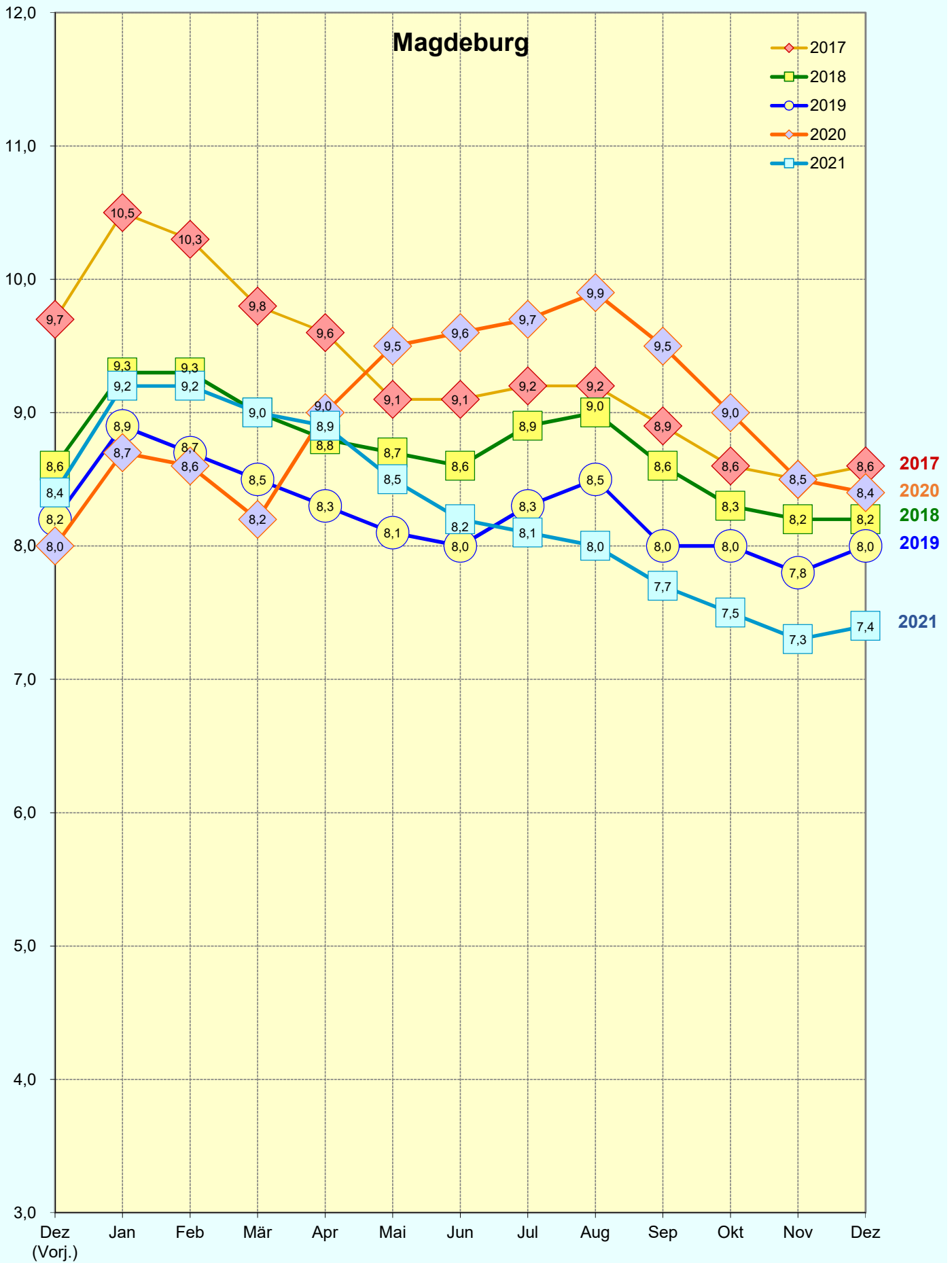
# Entwicklung der Arbeitslosenquote<sup>1</sup> im Monatsverlauf 2017 - 2021



Quelle: Bundesagentur für Arbeit (BA)

1) Arbeitslosenquote bez. auf alle zivilen Erwerbspersonen  
Anm.: Daten beziehen sich auf die kreisfreie Stadt Karlsruhe

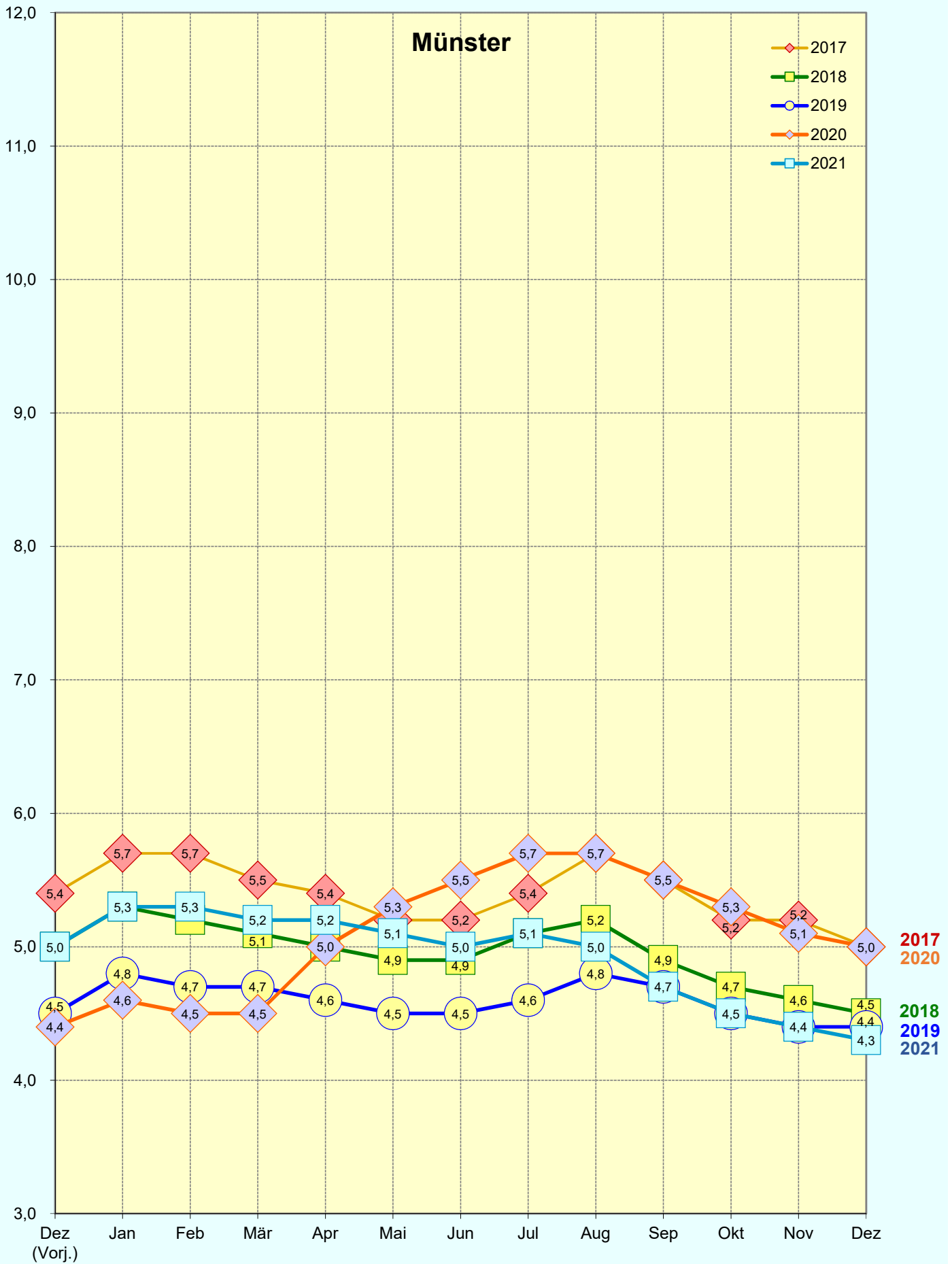
## Entwicklung der Arbeitslosenquote<sup>1</sup> im Monatsverlauf 2017 - 2021



Quelle: Bundesagentur für Arbeit (BA)

1) Arbeitslosenquote bez. auf alle zivilen Erwerbspersonen  
Anm.: Daten beziehen sich auf die kreisfreie Stadt Magdeburg

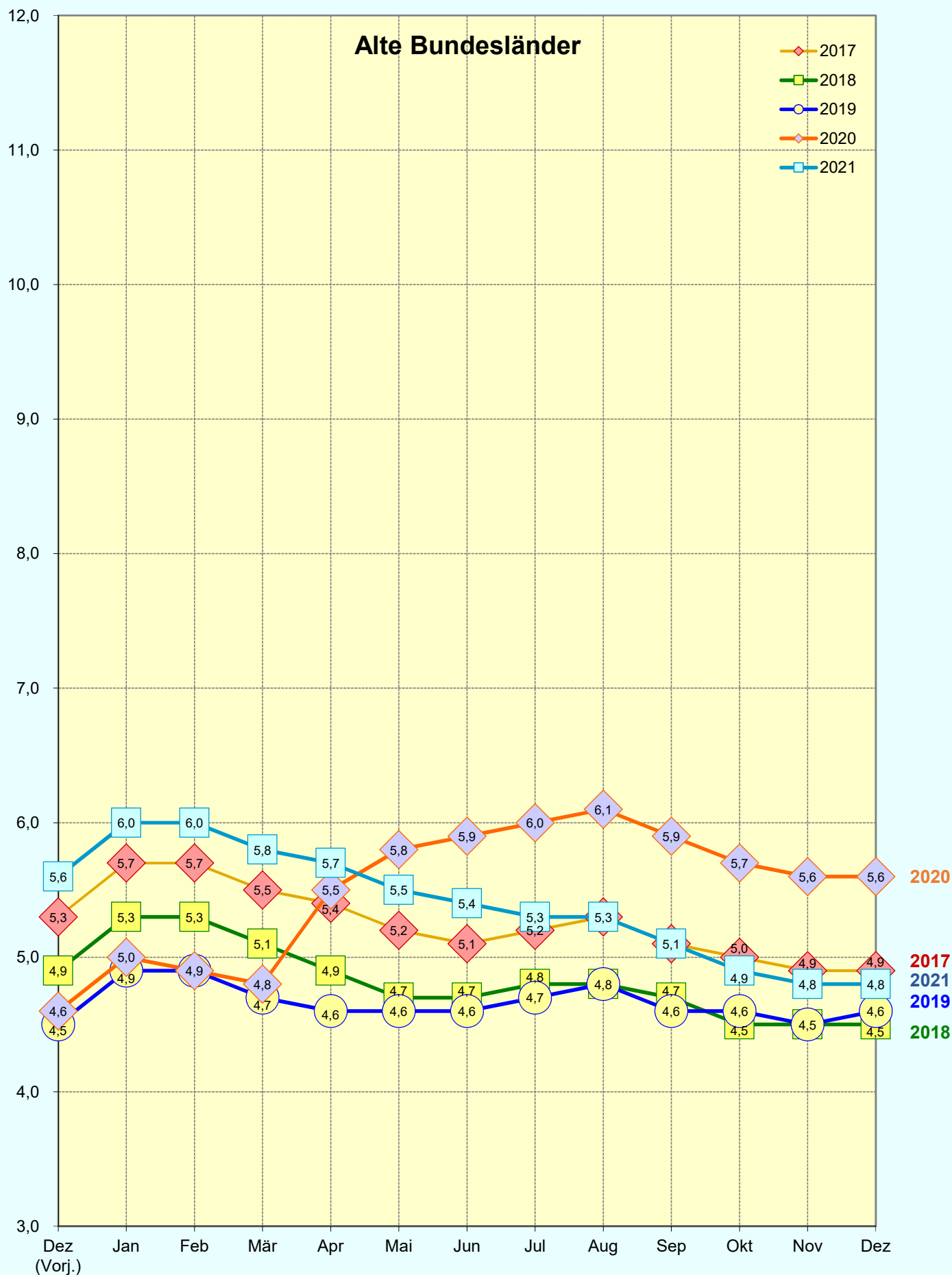
## Entwicklung der Arbeitslosenquote<sup>1</sup> im Monatsverlauf 2017 - 2021



Quelle: Bundesagentur für Arbeit (BA)

1) Arbeitslosenquote bez. auf alle zivilen Erwerbspersonen  
Anm.: Daten beziehen sich auf die kreisfreie Stadt Münster

## Entwicklung der Arbeitslosenquote<sup>1</sup> im Monatsverlauf 2017 - 2021



## Entwicklung der Arbeitslosenquote<sup>1</sup> im Monatsverlauf 2017 - 2021

