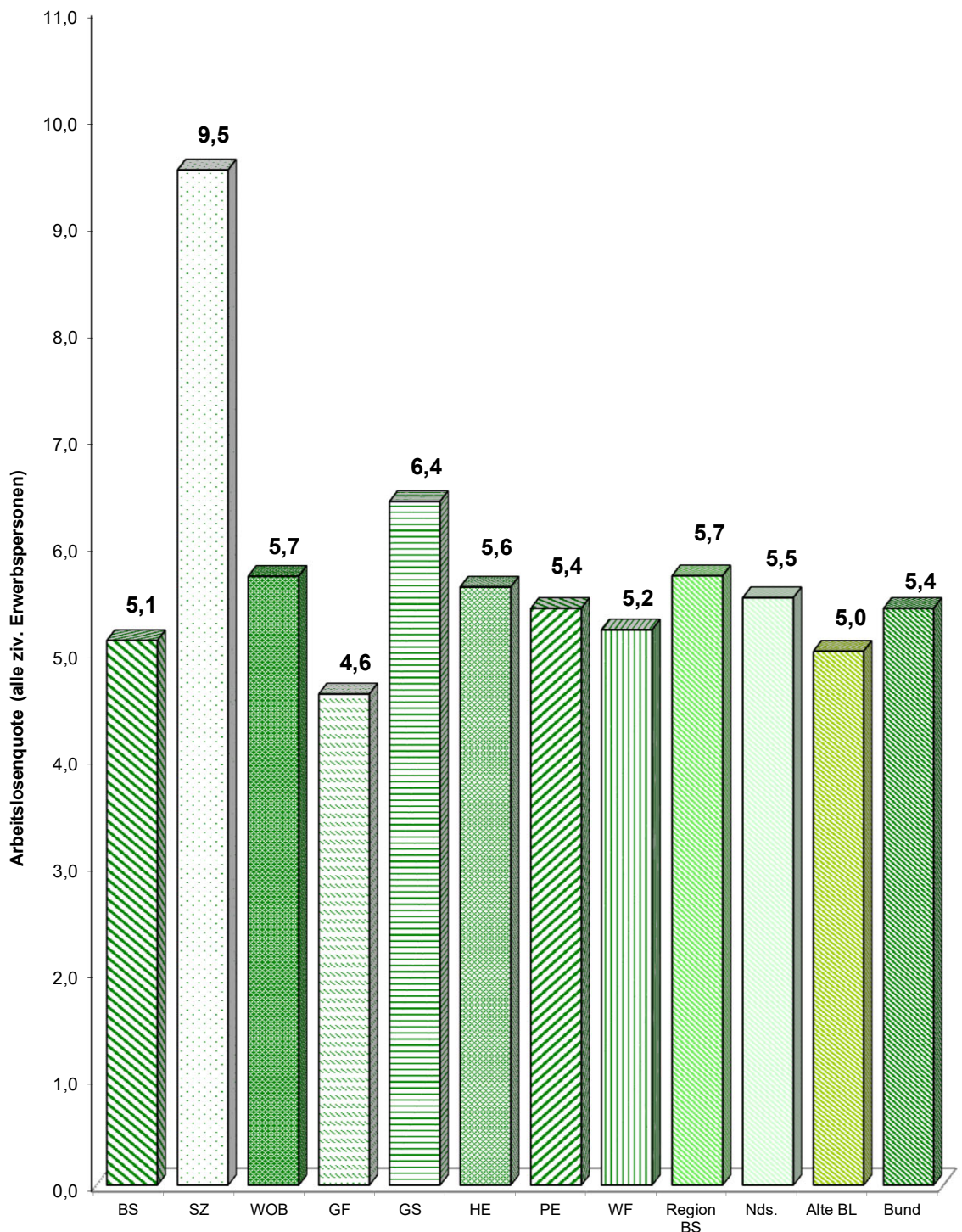




Arbeitsmarkt-Report Braunschweig

Dezember 2022



Impressum:

Stadt Braunschweig

Dezernat des Oberbürgermeisters

Referat Stadtentwicklung, Statistik, Vorhabenplanung

Arbeitsgruppe Statistik und Stadtforschung

Reichsstraße 3, 38100 Braunschweig

Tel.: 0531/470-4122

Fax: 0531/470-4141

E-Mail: statistik@braunschweig.de

Internet: www.braunschweig.de/stadtforschung

Die Arbeitsmarktsituation in der Stadt Braunschweig im Monat Dezember 2022

Anmerkung:

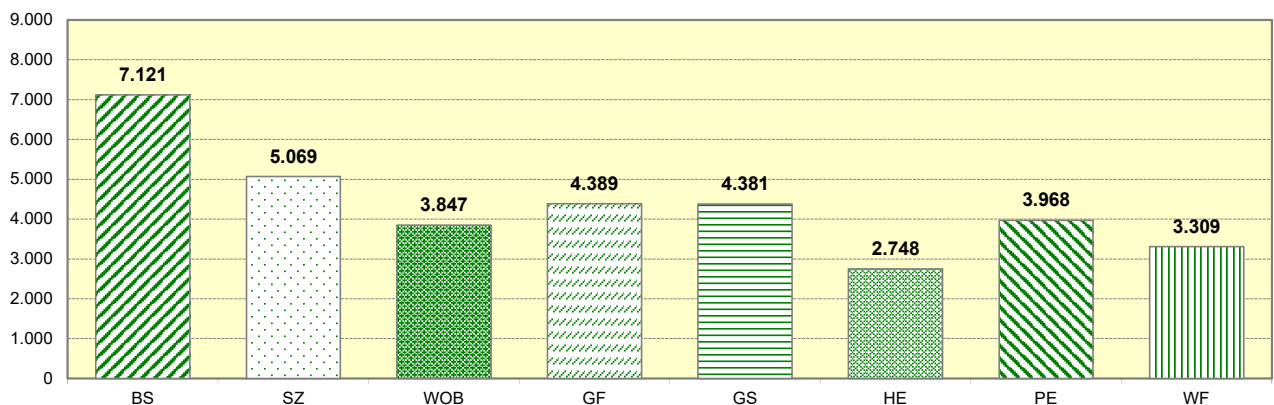
Aufgrund der zeitintensiven Arbeiten im Rahmen der Organisation und Durchführung des Zensus 2022 in der Stadt Braunschweig kann das Infoline 06/2023 „Arbeitsmarkt-Report Braunschweig – Dezember 2022“ nur in reduzierter Form, d.h. in tabellarischer und graphischer Aufbereitung ohne Kommentierung, veröffentlicht werden.

Arbeitslose in der Region Braunschweig

	Monat	Kreisfreie Städte			Landkreise					Region BS	NDS	Bund
		BS	SZ	WOB	GF	GS	HE	PE	WF			
		1	2	3	4	5	6	7	8			
2020	Jan	6.731	4.835	2.947	3.937	4.353	2.931	3.297	2.788	31.819	230.000	2.425.523
	Feb	6.567	4.886	3.002	3.877	4.243	2.812	3.358	2.842	31.587	227.926	2.395.604
	Mrz	6.394	4.795	2.968	3.732	4.143	2.808	3.292	2.778	30.910	220.490	2.335.367
	Apr	7.420	5.360	3.396	4.132	4.797	3.008	3.711	3.092	34.916	246.761	2.643.744
	Mai	7.801	5.699	3.720	4.432	5.162	3.160	3.920	3.274	37.168	261.588	2.812.986
	Jun	7.983	5.745	3.764	4.515	5.118	3.192	3.918	3.310	37.545	264.855	2.853.307
	Jul	8.131	5.800	3.815	4.629	5.103	3.299	4.058	3.397	38.232	269.582	2.910.008
	Aug	8.499	5.913	3.879	4.829	5.143	3.323	4.219	3.563	39.368	276.410	2.955.487
	Sep	7.990	5.758	3.784	4.531	4.890	3.273	4.065	3.315	37.606	263.257	2.847.148
	Okt	7.924	5.559	3.701	4.372	4.724	3.174	3.993	3.113	36.560	255.407	2.759.780
	Nov	7.666	5.266	3.529	4.210	4.637	3.111	3.884	3.009	35.312	249.156	2.699.133
	Dez	7.654	5.176	3.548	4.154	4.756	3.058	3.833	3.047	35.226	251.096	2.707.242
2021	Jan	8.081	5.461	3.749	4.519	5.087	3.316	4.063	3.313	37.589	267.035	2.900.663
	Feb	8.036	5.521	3.779	4.646	5.171	3.315	3.972	3.316	37.756	269.037	2.904.413
	Mrz	7.784	5.329	3.717	4.501	5.004	3.246	3.928	3.211	36.720	261.259	2.827.449
	Apr	7.711	5.291	3.752	4.377	4.911	3.222	3.940	3.175	36.379	257.179	2.771.232
	Mai	7.510	5.111	3.704	4.203	4.768	3.071	3.813	3.074	35.254	249.606	2.687.191
	Jun	7.370	4.972	3.599	4.084	4.610	3.010	3.713	2.976	34.334	241.996	2.613.825
	Jul	7.257	4.881	3.598	4.071	4.426	3.006	3.748	3.008	33.995	239.482	2.590.310
	Aug	7.385	4.835	3.644	4.131	4.397	2.943	3.782	3.081	34.198	242.119	2.578.471
	Sep	6.929	4.720	3.432	3.919	4.117	2.882	3.564	2.903	32.466	229.605	2.464.793
	Okt	6.827	4.662	3.409	3.817	3.938	2.781	3.513	2.809	31.756	222.009	2.376.925
	Nov	6.629	4.627	3.425	3.760	3.875	2.704	3.397	2.772	31.189	217.569	2.317.067
	Dez	6.557	4.609	3.385	3.771	4.017	2.718	3.443	2.815	31.315	219.353	2.329.529
2022	Jan	6.986	4.869	3.690	4.115	4.292	2.809	3.529	2.984	33.274	231.323	2.462.162
	Feb	6.930	4.828	3.655	4.133	4.256	2.898	3.561	2.988	33.249	229.244	2.427.956
	Mrz	6.791	4.753	3.633	4.011	4.180	2.875	3.494	2.855	32.592	222.957	2.362.162
	Apr	6.683	4.734	3.687	3.940	4.090	2.794	3.419	2.819	32.166	218.422	2.309.207
	Mai	6.498	4.840	3.663	3.845	3.924	2.705	3.338	2.822	31.635	213.356	2.259.648
	Jun	6.878	4.847	3.861	4.154	4.349	2.717	3.636	2.793	33.235	223.444	2.362.888
	Jul	7.450	5.076	4.124	4.403	4.359	2.844	3.864	3.315	35.435	236.115	2.470.243
	Aug	7.627	5.175	4.349	4.531	4.463	3.094	4.034	3.568	36.841	245.390	2.547.344
	Sep	7.143	5.056	4.129	4.386	4.289	2.749	3.972	3.399	35.123	237.937	2.485.738
	Okt	7.041	5.050	4.027	4.318	4.150	2.640	3.925	3.339	34.490	234.448	2.442.345
	Nov	7.024	5.028	3.951	4.238	4.218	2.673	3.898	3.365	34.395	235.042	2.434.021
	Dez	7.121	5.069	3.847	4.389	4.381	2.748	3.968	3.309	34.832	238.955	2.453.879

Veränderung zum	Kreisfreie Städte			Landkreise					Region BS	NDS	Bund
	BS	SZ	WOB	GF	GS	HE	PE	WF			
	1	2	3	4	5	6	7	8			
Vormonat (abs.)	97	41	-104	151	163	75	70	-56	437	3.913	19.858
Vorjahresmonat (abs.)	564	460	462	618	364	30	525	494	3.517	19.602	124.350
Vormonat (%)	1,4	0,8	-2,6	3,6	3,9	2,8	1,8	-1,7	1,3	1,7	0,8
Vorjahresmonat (%)	8,6	10,0	13,6	16,4	9,1	1,1	15,2	17,5	11,2	8,9	5,3

Arbeitslose in der Region Braunschweig Dezember 2022



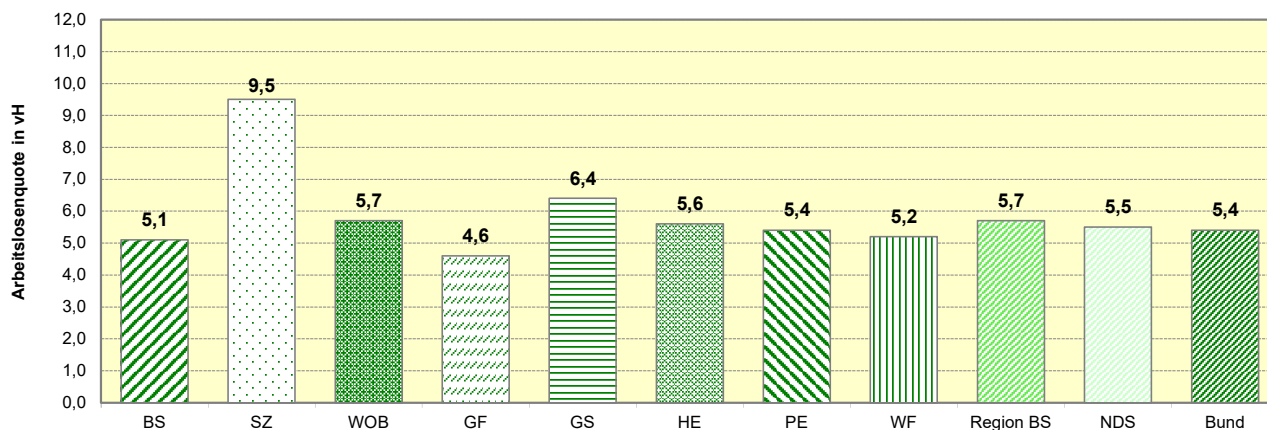
Arbeitslosenquoten¹ in der Region Braunschweig

	Monat	Kreisfreie Städte			Landkreise					Region BS	NDS	Bund
		BS	SZ	WOB	GF	GS	HE	PE	WF			
		1	2	3	4	5	6	7	8	9	10	11
2020	Jan	4,8	8,9	4,3	4,1	6,4	5,9	4,5	4,4	5,2	5,3	5,3
	Feb	4,7	9,0	4,4	4,1	6,2	5,7	4,6	4,5	5,2	5,3	5,3
	Mrz	4,6	8,8	4,4	3,9	6,1	5,7	4,5	4,4	5,1	5,1	5,1
	Apr	5,3	9,9	5,0	4,3	7,0	6,1	5,1	4,9	5,7	5,7	5,8
	Mai	5,5	10,5	5,5	4,6	7,5	6,3	5,4	5,1	6,0	6,0	6,1
	Jun	5,6	10,6	5,5	4,7	7,5	6,4	5,4	5,2	6,1	6,0	6,2
	Jul	5,8	10,7	5,6	4,8	7,4	6,6	5,6	5,3	6,2	6,2	6,3
	Aug	6,0	10,9	5,7	5,0	7,5	6,7	5,8	5,6	6,4	6,3	6,4
	Sep	5,7	10,6	5,6	4,7	7,1	6,6	5,6	5,2	6,1	6,0	6,2
	Okt	5,6	10,2	5,4	4,6	6,9	6,4	5,5	4,9	6,0	5,8	6,0
	Nov	5,4	9,7	5,2	4,4	6,8	6,2	5,3	4,7	5,7	5,7	5,9
	Dez	5,4	9,5	5,2	4,3	6,9	6,1	5,2	4,8	5,7	5,7	5,9
2021	Jan	5,7	10,0	5,5	4,7	7,4	6,7	5,6	5,2	6,1	6,1	6,3
	Feb	5,7	10,2	5,5	4,8	7,5	6,7	5,4	5,2	6,1	6,1	6,3
	Mrz	5,5	9,8	5,5	4,7	7,3	6,5	5,4	5,0	6,0	6,0	6,2
	Apr	5,5	9,7	5,5	4,6	7,2	6,5	5,4	4,9	5,9	5,9	6,0
	Mai	5,3	9,4	5,5	4,4	6,9	6,1	5,2	4,8	5,7	5,7	5,9
	Jun	5,2	9,2	5,3	4,2	6,7	6,0	5,0	4,6	5,5	5,5	5,7
	Jul	5,2	9,0	5,3	4,2	6,5	6,0	5,1	4,7	5,5	5,5	5,6
	Aug	5,3	8,9	5,4	4,3	6,4	5,9	5,1	4,8	5,6	5,5	5,6
	Sep	4,9	8,7	5,1	4,1	6,0	5,8	4,8	4,5	5,3	5,2	5,4
	Okt	4,9	8,6	5,0	4,0	5,7	5,6	4,8	4,4	5,2	5,1	5,2
	Nov	4,7	8,5	5,0	3,9	5,6	5,4	4,6	4,3	5,0	5,0	5,1
	Dez	4,7	8,5	5,0	3,9	5,9	5,4	4,7	4,4	5,1	5,0	5,1
2022	Jan	5,0	9,0	5,4	4,3	6,3	5,6	4,8	4,7	5,4	5,3	5,4
	Feb	4,9	8,9	5,4	4,3	6,2	5,8	4,8	4,7	5,4	5,2	5,3
	Mrz	4,8	8,8	5,4	4,2	6,1	5,8	4,7	4,5	5,3	5,1	5,1
	Apr	4,8	8,7	5,4	4,1	6,0	5,6	4,6	4,4	5,2	5,0	5,0
	Mai	4,6	9,0	5,5	4,0	5,8	5,5	4,5	4,4	5,2	4,9	4,9
	Jun	4,9	9,0	5,7	4,4	6,4	5,5	4,9	4,4	5,4	5,1	5,2
	Jul	5,3	9,5	6,1	4,6	6,4	5,8	5,2	5,2	5,8	5,4	5,4
	Aug	5,4	9,6	6,5	4,8	6,6	6,3	5,5	5,6	6,0	5,6	5,6
	Sep	5,1	9,4	6,1	4,6	6,3	5,6	5,4	5,4	5,8	5,4	5,4
	Okt	5,0	9,4	6,0	4,5	6,1	5,3	5,3	5,3	5,6	5,4	5,3
	Nov	5,0	9,4	5,9	4,4	6,2	5,4	5,3	5,3	5,6	5,4	5,3
	Dez	5,1	9,5	5,7	4,6	6,4	5,6	5,4	5,2	5,7	5,5	5,4

Veränderung* zum	Kreisfreie Städte			Landkreise					Region BS	NDS	Bund
	BS	SZ	WOB	GF	GS	HE	PE	WF			
	1	2	3	4	5	6	7	8	9	10	11
Vormonat	0,1	0,1	-0,2	0,2	0,2	0,2	0,1	-0,1	0,1	0,1	0,1
Vorjahresmonat	0,4	1,0	0,7	0,7	0,5	0,2	0,7	0,8	0,6	0,5	0,3

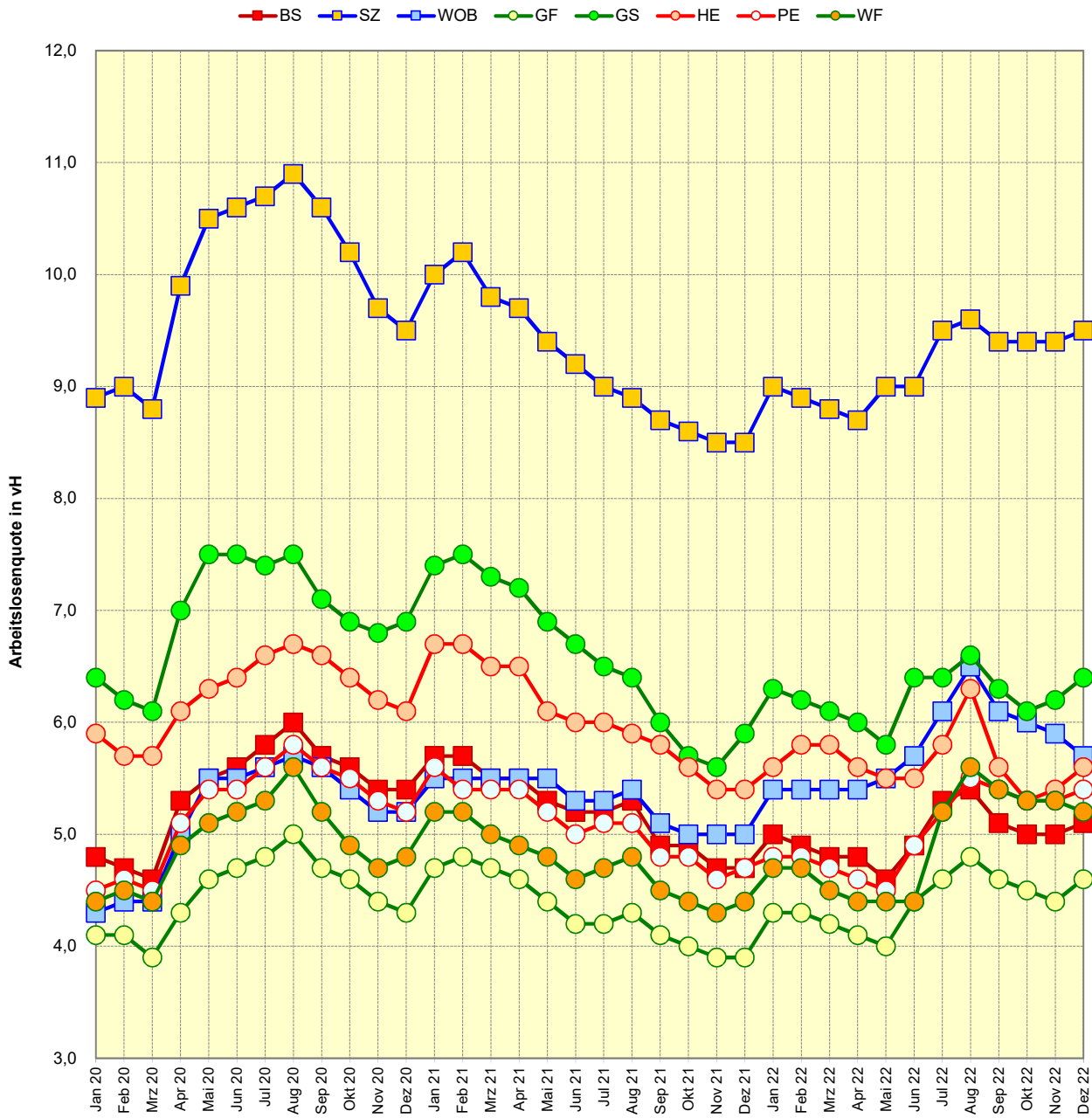
* in Prozentpunkten

Aktuelle Arbeitslosenquoten¹ in der Region Braunschweig Dezember 2022

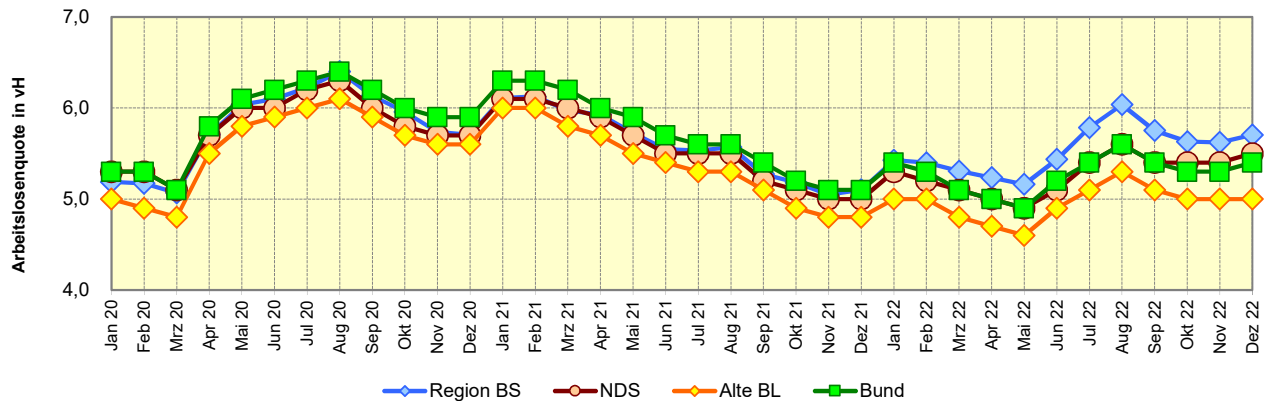


1) Arbeitslosenquote bezogen auf alle zivilen Erwerbspersonen.

Monatliche Entwicklung der Arbeitslosenquoten¹ in der Region Braunschweig

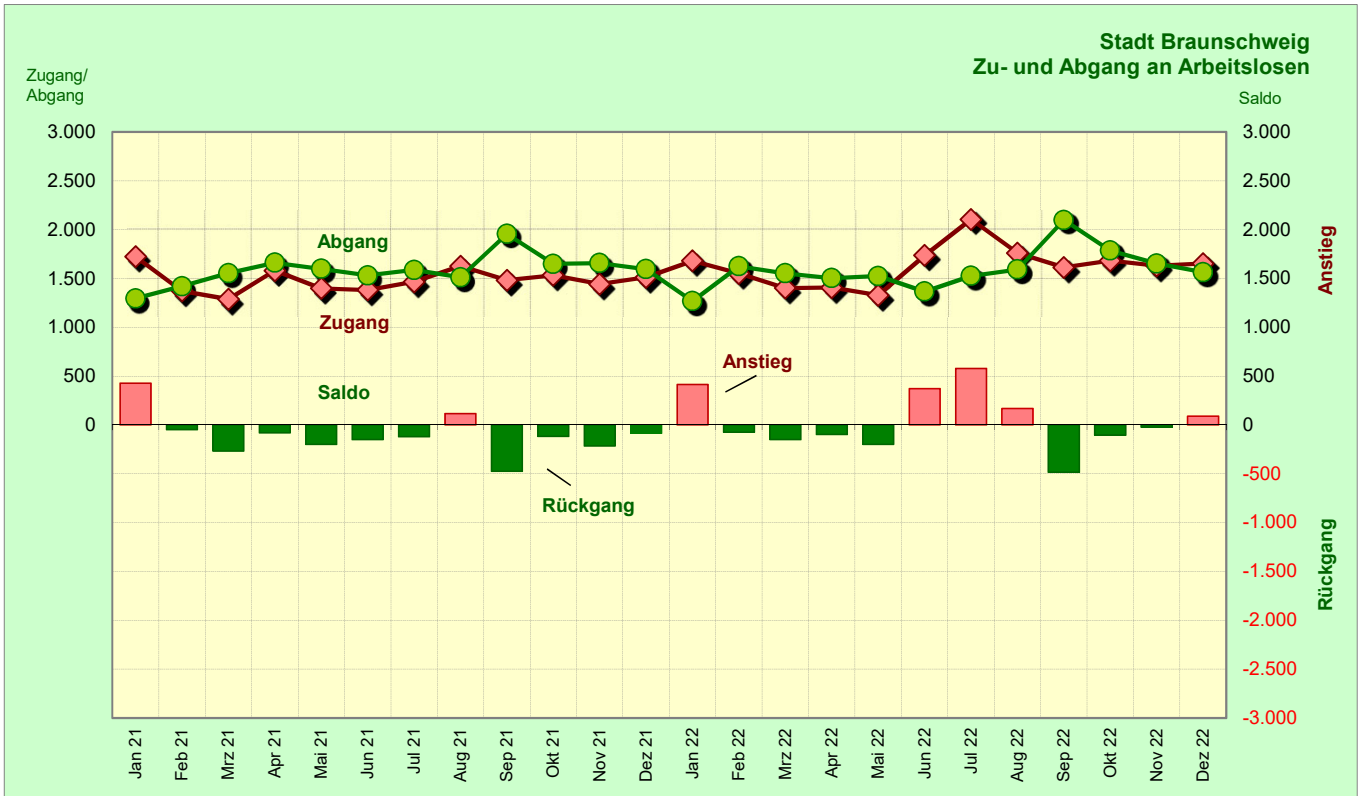


Monatliche Entwicklung der Arbeitslosenquoten¹



1) Arbeitslosenquote bezogen auf alle zivilen Erwerbspersonen

Zu- und Abgänge an Arbeitslosen

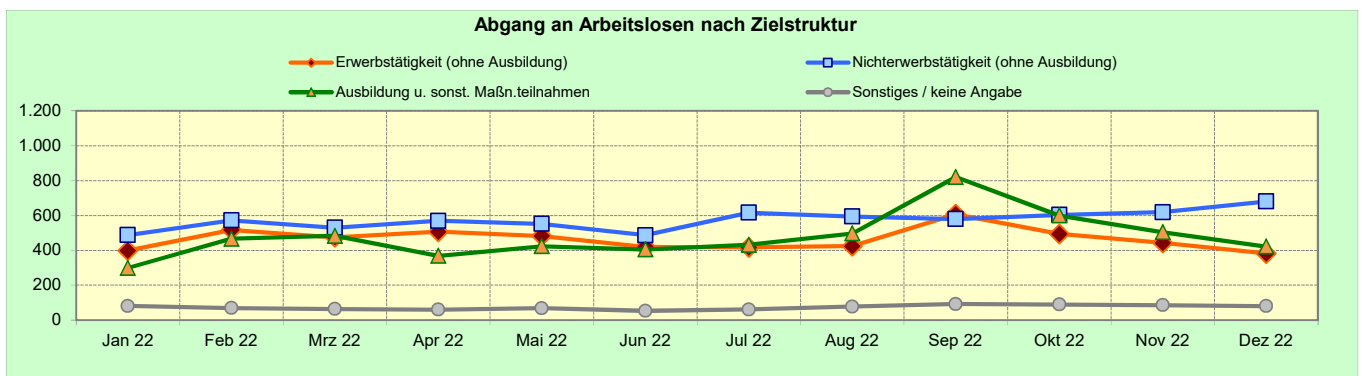
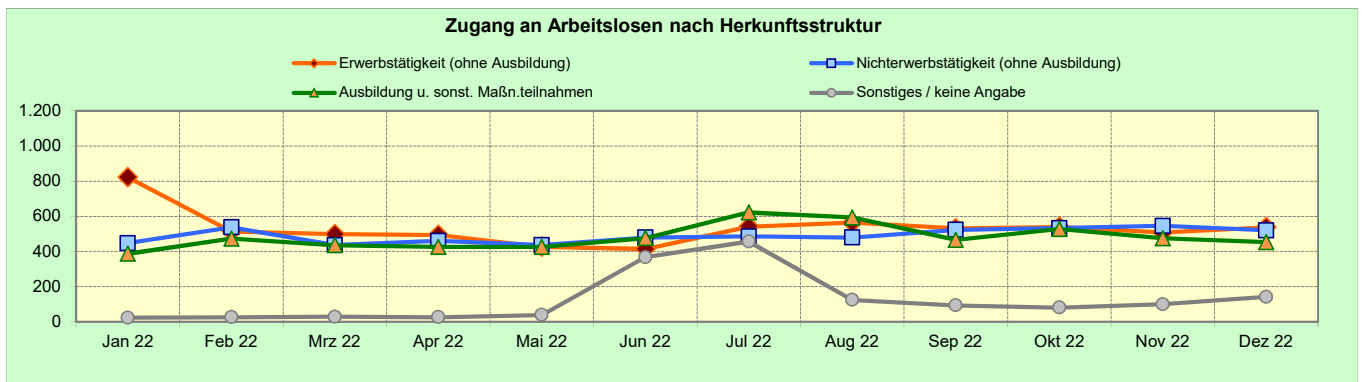


Stadt Braunschweig
Zu- und Abgänge in bzw. aus Arbeitslosigkeit

Monat	Zugang	Abgang	Saldo	Veränderung ggü. dem Vormonat / Vorjahr (abs.)			Veränderung ggü. dem Vorjahresmonat (abs.)		
				Zugang	Abgang	Saldo	Zugang	Abgang	Saldo
Jan 21	1.723	1.295	428	173	-269	442	-179	-214	35
Feb 21	1.373	1.420	-47	-350	125	-475	-494	-601	107
Mrz 21	1.288	1.554	-266	-85	134	-219	-471	-387	-84
Apr 21	1.580	1.660	-80	292	106	186	-390	693	-1.083
Mai 21	1.398	1.598	-200	-182	-62	-120	202	778	-576
Jun 21	1.382	1.532	-150	-16	-66	50	204	542	-338
Jul 21	1.466	1.587	-121	84	55	29	46	311	-265
Aug 21	1.627	1.511	116	161	-76	237	-178	40	-218
Sep 21	1.482	1.956	-474	-145	445	-590	-104	-155	51
Okt 21	1.533	1.650	-117	51	-306	357	-194	-152	-42
Nov 21	1.443	1.657	-214	-90	7	-97	-178	-245	67
Dez 21	1.511	1.595	-84	68	-62	130	-39	31	-70
Jahr 2021	17.806	19.015	-1.209	-1.775	641	-2.416	-	-	-
Jan 22	1.680	1.267	413	169	-328	497	-43	-28	-15
Feb 22	1.551	1.625	-74	-129	358	-487	178	205	-27
Mrz 22	1.401	1.552	-151	-150	-73	-77	113	-2	115
Apr 22	1.406	1.504	-98	5	-48	53	-174	-156	-18
Mai 22	1.328	1.525	-197	-78	21	-99	-70	-73	3
Jun 22	1.736	1.365	371	408	-160	568	354	-167	521
Jul 22	2.105	1.526	579	369	161	208	639	-61	700
Aug 22	1.760	1.592	168	-345	66	-411	133	81	52
Sep 22	1.613	2.098	-485	-147	506	-653	131	142	-11
Okt 22	1.682	1.786	-104	69	-312	381	149	136	13
Nov 22	1.629	1.652	-23	-53	-134	81	186	-5	191
Dez 22	1.653	1.564	89	24	-88	112	142	-31	173
Jahr 2022	19.544	19.056	488	1.738	41	1.697	-	-	-

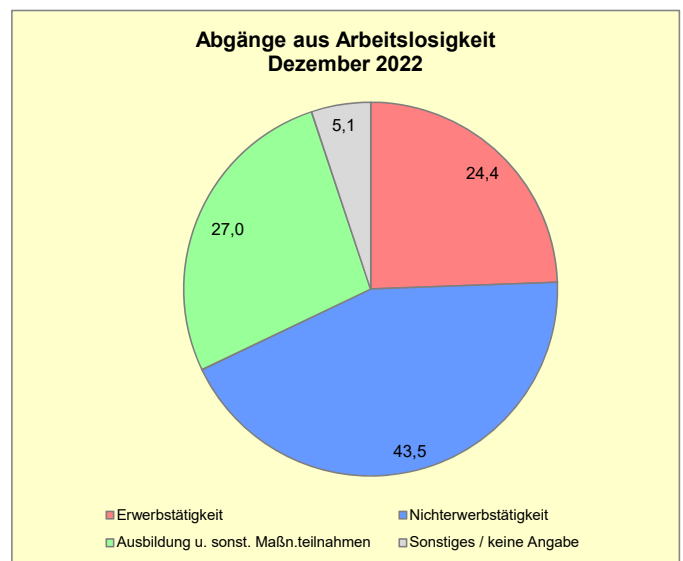
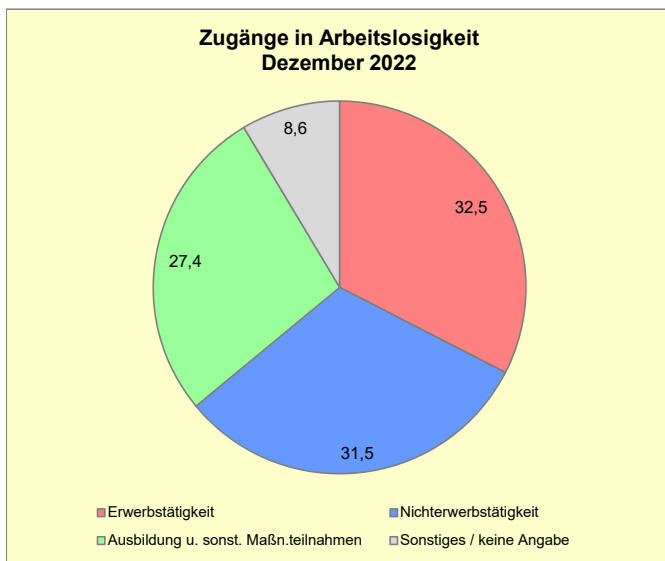
Zu- und Abgänge an Arbeitslosen nach Herkunftsstruktur

	2022											
	Jan	Feb	Mrz	Apr	Mai	Jun	Jul	Aug	Sep	Okt	Nov	Dez
Zugänge in Arbeitslosigkeit insg.	1.680	1.551	1.401	1.406	1.328	1.736	2.105	1.760	1.613	1.682	1.629	1.653
Erwerbstätigkeit (ohne Ausbildung)	822	514	499	494	427	414	541	564	531	540	508	538
davon:												
• Beschäftigung am 1. Arbeitsmarkt	760	468	457	457	396	375	506	523	484	495	448	505
• Beschäftigung am 2. Arbeitsmarkt	44	24	21	24	19	21	15	21	24	23	32	12
• sonstige Erwerbstätigkeit	18	22	21	13	12	18	20	20	23	22	28	21
dav.: Selbständigkeit	15	18	10	16	17	20	.
Nichterwerbstätigkeit (ohne Ausbildung)	448	538	437	460	436	479	486	479	523	533	546	520
davon:												
• Arbeitsunfähigkeit	262	320	282	295	287	290	272	294	248	305	290	303
• Mangelnde Verfügbarkeit	160	183	129	133	132	165	189	158	251	199	214	182
• sonstige Nichterwerbstätigkeit	26	35	26	32	17	24	25	27	24	29	42	35
Ausbildung u. sonst. Maßn.teilnahmen	387	473	436	426	426	476	622	593	466	528	475	453
davon:												
• Schule / Studium / schul. Ausbildung	29	37	33	65	34	34	51	113	71	112	45	52
• betriebl. / außerbetr. Ausbildung abgeschl.	31	71	29	21	22	22	114	46	33	30	14	26
• sonstige Ausbildung / Maßnahme	327	365	374	340	370	420	457	434	362	386	416	375
Sonstiges / keine Angabe	23	26	29	26	39	367	456	124	93	81	100	142
Abgänge aus Arbeitslosigkeit insg.	1.267	1.625	1.552	1.504	1.525	1.365	1.526	1.592	2.098	1.786	1.652	1.564
Erwerbstätigkeit (ohne Ausbildung)	399	517	475	507	482	420	417	424	607	494	443	382
davon:												
• Beschäftigung am 1. Arbeitsmarkt	346	454	432	459	438	388	381	380	554	426	390	331
• Beschäftigung am 2. Arbeitsmarkt	34	36	21	26	27	14	15	20	23	30	22	32
• sonstige Erwerbstätigkeit	19	27	22	22	17	18	21	24	30	38	31	19
dav.: Selbständigkeit	17	.	18	21	26	31	.	19
Nichterwerbstätigkeit (ohne Ausbildung)	488	572	530	569	552	487	616	594	579	603	619	680
davon:												
• Arbeitsunfähigkeit	275	337	317	367	311	260	333	303	283	333	340	382
• fehlende Verfügbarkeit / Mitwirkung	158	178	159	142	183	167	221	232	237	217	209	183
• sonstige Nichterwerbstätigkeit	55	57	54	60	58	60	62	59	59	53	70	115
Ausbildung u. sonst. Maßn.teilnahmen	299	467	483	368	423	405	432	497	820	600	504	422
davon:												
• Schule / Studium / schul. Ausbildung	6	5	10	17	10	.	3	27	99	60	22	20
• betriebl. / außerbetr. Ausbildung abgeschl.	3	7	9	5	3	.	9	76	71	9	5	6
• sonstige Ausbildung / Maßnahme	290	455	464	346	410	400	420	394	650	531	477	396
Sonstiges / keine Angabe	81	69	64	60	68	53	61	77	92	89	86	80

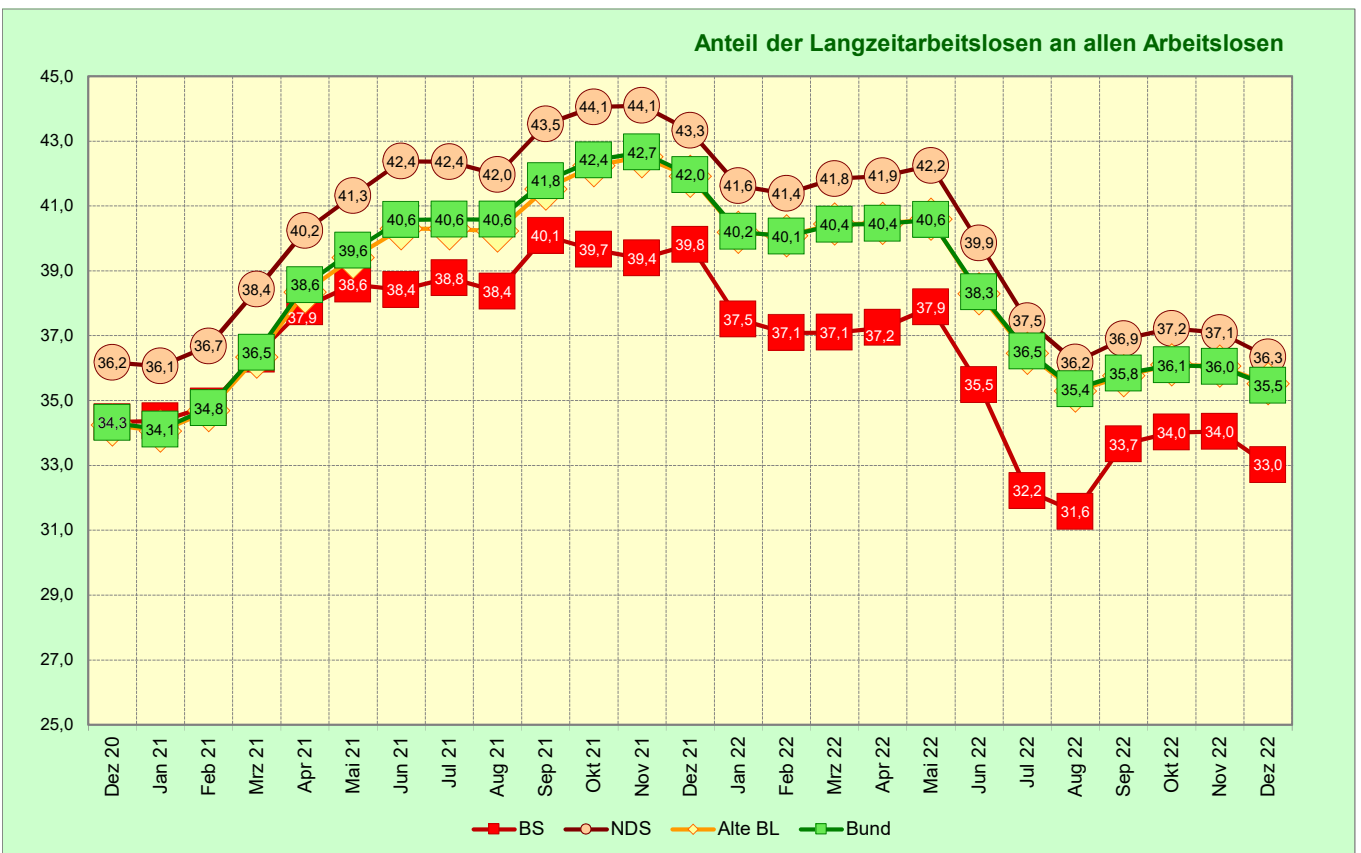
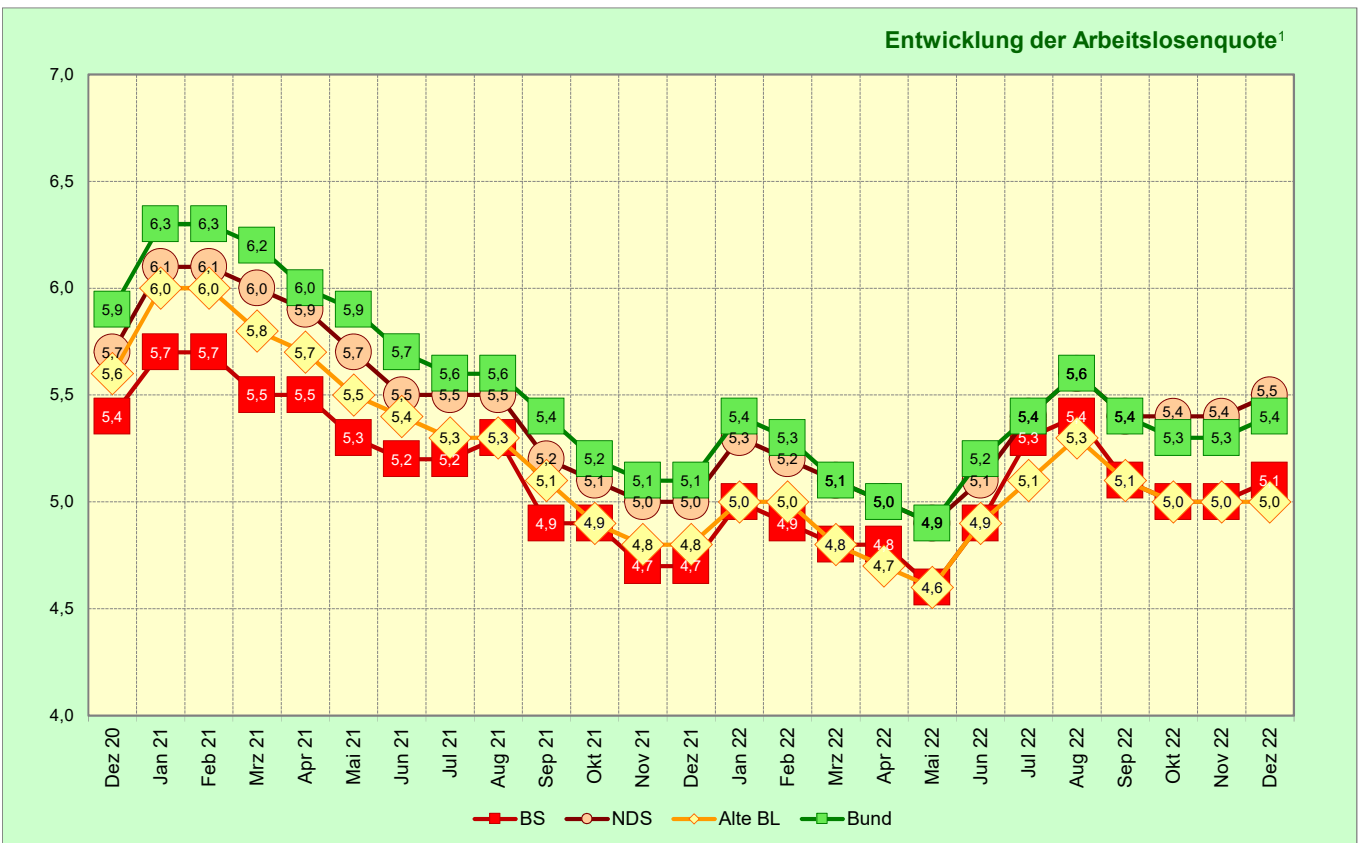


Zu- und Abgänge an Arbeitslosen nach Herkunftsstruktur

	Anteil an den Zu- und Abgängen insgesamt (%)											
	2022											
	Jan	Feb	Mrz	Apr	Mai	Jun	Jul	Aug	Sep	Okt	Nov	Dez
Zugänge in Arbeitslosigkeit insg.												
Erwerbstätigkeit (ohne Ausbildung)	48,9	33,1	35,6	35,1	32,2	23,8	25,7	32,0	32,9	32,1	31,2	32,5
davon:												
• Beschäftigung am 1. Arbeitsmarkt	45,2	30,2	32,6	32,5	29,8	21,6	24,0	29,7	30,0	29,4	27,5	30,6
• Beschäftigung am 2. Arbeitsmarkt	2,6	1,5	1,5	1,7	1,4	1,2	0,7	1,2	1,5	1,4	2,0	0,7
• sonstige Erwerbstätigkeit	1,1	1,4	1,5	0,9	0,9	1,0	1,0	1,1	1,4	1,3	1,7	1,3
dav.: Selbständigkeit
Nichterwerbstätigkeit (ohne Ausbildung)	26,7	34,7	31,2	32,7	32,8	27,6	23,1	27,2	32,4	31,7	33,5	31,5
davon:												
• Arbeitsunfähigkeit	15,6	20,6	20,1	21,0	21,6	16,7	12,9	16,7	15,4	18,1	17,8	18,3
• Mangelnde Verfügbarkeit	9,5	11,8	9,2	9,5	9,9	9,5	9,0	9,0	15,6	11,8	13,1	11,0
• sonstige Nichterwerbstätigkeit	1,5	2,3	1,9	2,3	1,3	1,4	1,2	1,5	1,5	1,7	2,6	2,1
Ausbildung u. sonst. Maßn.teilnahmen	23,0	30,5	31,1	30,3	32,1	27,4	29,5	33,7	28,9	31,4	29,2	27,4
davon:												
• Schule / Studium / schul. Ausbildung	1,7	2,4	2,4	4,6	2,6	2,0	2,4	6,4	4,4	6,7	2,8	3,1
• betriebl. / außerbetr. Ausbildung abgeschl.	1,8	4,6	2,1	1,5	1,7	1,3	5,4	2,6	2,0	1,8	0,9	1,6
• sonstige Ausbildung / Maßnahme	19,5	23,5	26,7	24,2	27,9	24,2	21,7	24,7	22,4	22,9	25,5	22,7
Sonstiges / keine Angabe	1,4	1,7	2,1	1,8	2,9	21,1	21,7	7,0	5,8	4,8	6,1	8,6
Abgänge aus Arbeitslosigkeit insg.												
Erwerbstätigkeit (ohne Ausbildung)	31,5	31,8	30,6	33,7	31,6	30,8	27,3	26,6	28,9	27,7	26,8	24,4
davon:												
• Beschäftigung am 1. Arbeitsmarkt	27,3	27,9	27,8	30,5	28,7	28,4	25,0	23,9	26,4	23,9	23,6	21,2
• Beschäftigung am 2. Arbeitsmarkt	2,7	2,2	1,4	1,7	1,8	1,0	1,0	1,3	1,1	1,7	1,3	2,0
• sonstige Erwerbstätigkeit	1,5	1,7	1,4	1,5	1,1	1,3	1,4	1,5	1,4	2,1	1,9	1,2
dav.: Selbständigkeit	1,1	.	1,2	1,3	1,2	1,7	.	1,2
Nichterwerbstätigkeit (ohne Ausbildung)	38,5	35,2	34,1	37,8	36,2	35,7	40,4	37,3	27,6	33,8	37,5	43,5
davon:												
• Arbeitsunfähigkeit	21,7	20,7	20,4	24,4	20,4	19,0	21,8	19,0	13,5	18,6	20,6	24,4
• fehlende Verfügbarkeit / Mitwirkung	12,5	11,0	10,2	9,4	12,0	12,2	14,5	14,6	11,3	12,2	12,7	11,7
• sonstige Nichterwerbstätigkeit	4,3	3,5	3,5	4,0	3,8	4,4	4,1	3,7	2,8	3,0	4,2	7,4
Ausbildung u. sonst. Maßn.teilnahmen	23,6	28,7	31,1	24,5	27,7	29,7	28,3	31,2	39,1	33,6	30,5	27,0
davon:												
• Schule / Studium / schul. Ausbildung
• betriebl. / außerbetr. Ausbildung abgeschl.
• sonstige Ausbildung / Maßnahme	22,9	28,0	29,9	23,0	26,9	29,3	27,5	24,7	31,0	29,7	28,9	25,3
Sonstiges / keine Angabe	6,4	4,2	4,1	4,0	4,5	3,9	4,0	4,8	4,4	5,0	5,2	5,1

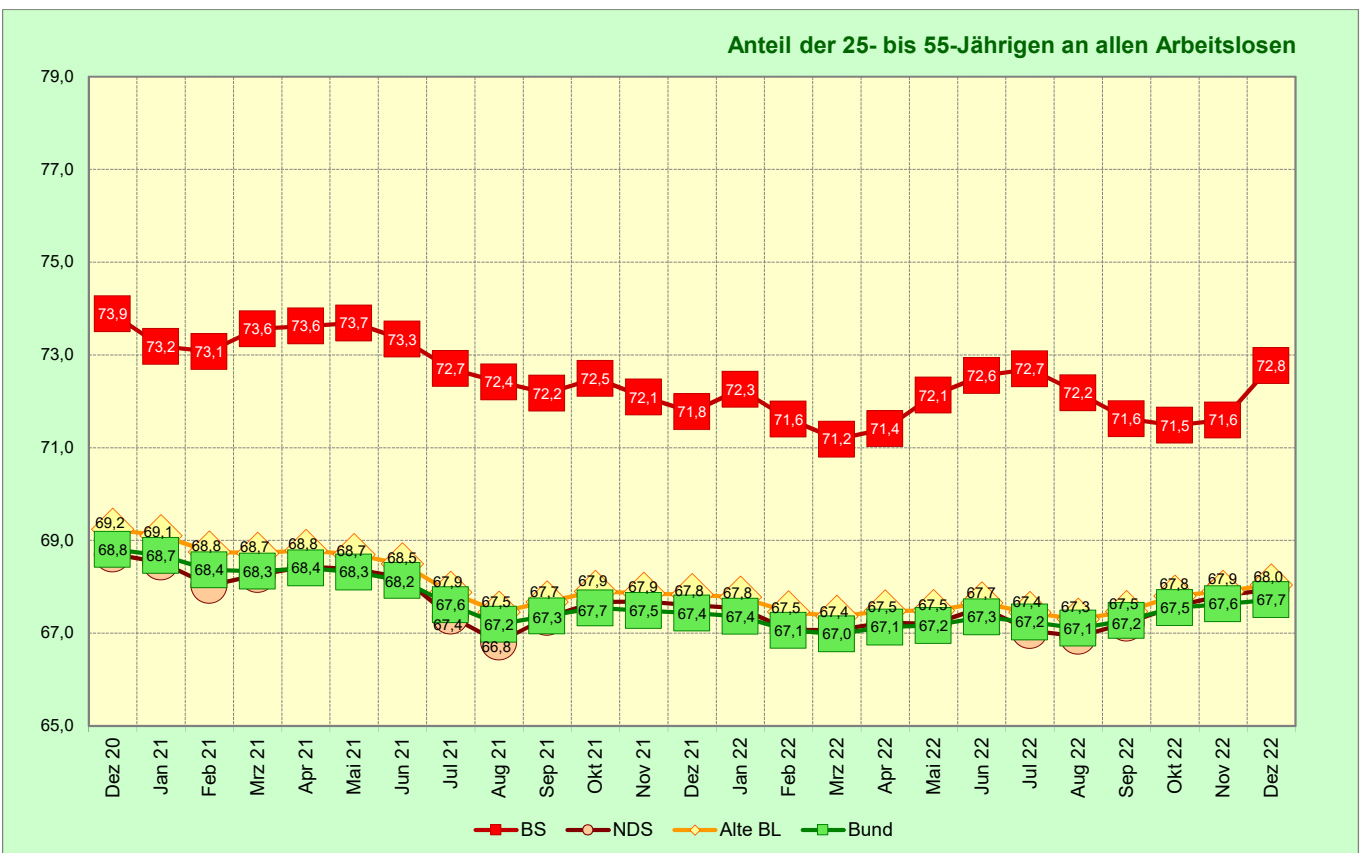
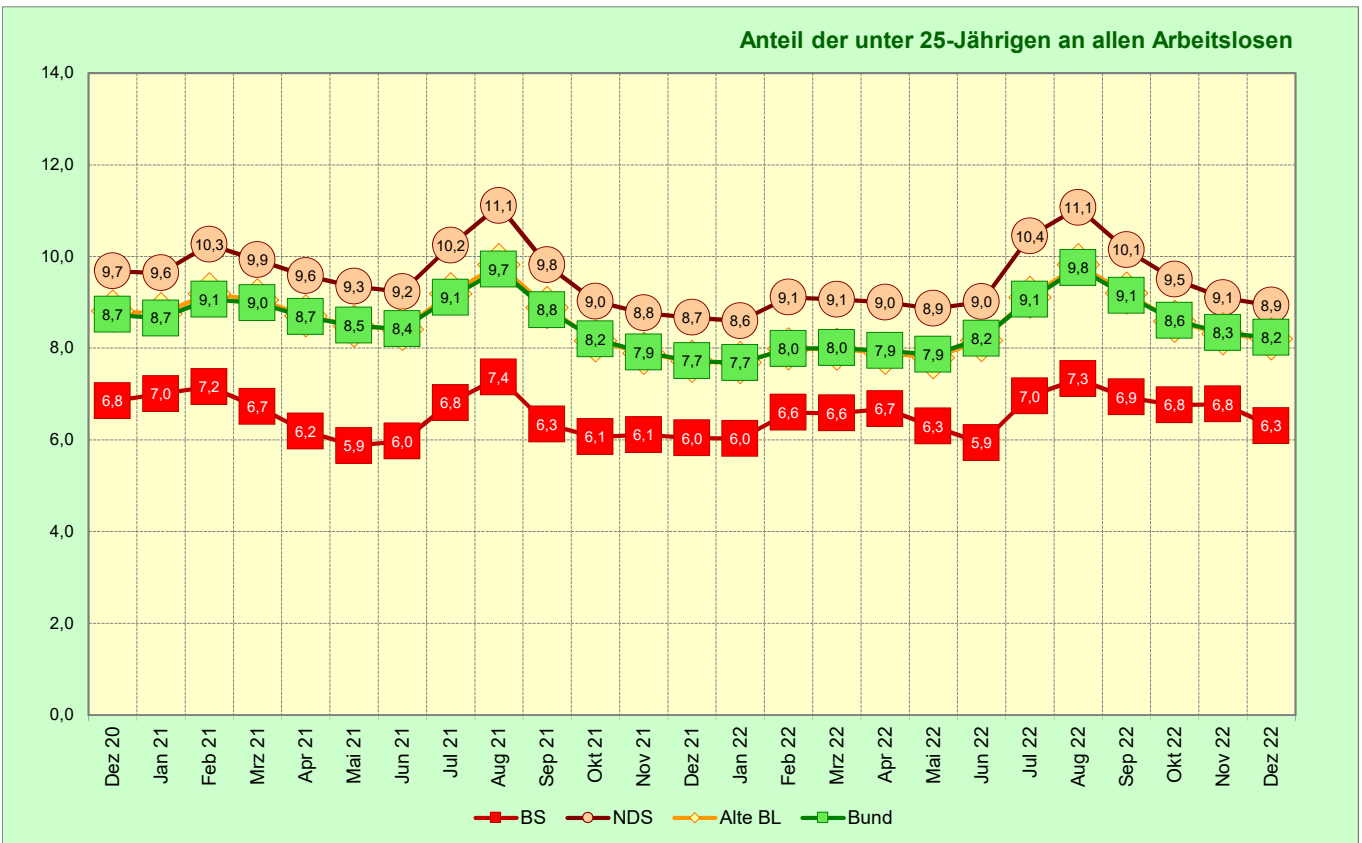


Arbeitsmarktentwicklung in Braunschweig 2021 und 2022

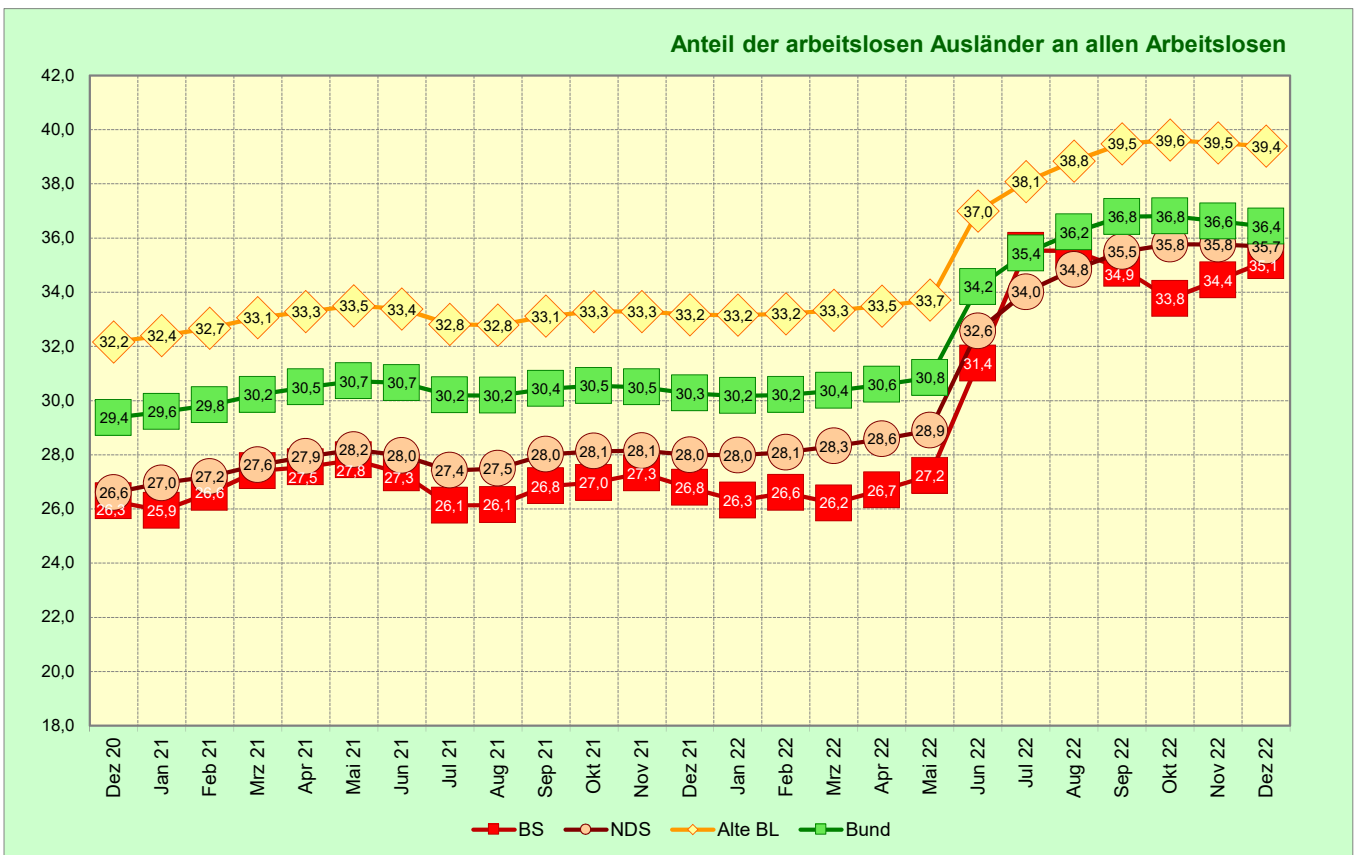
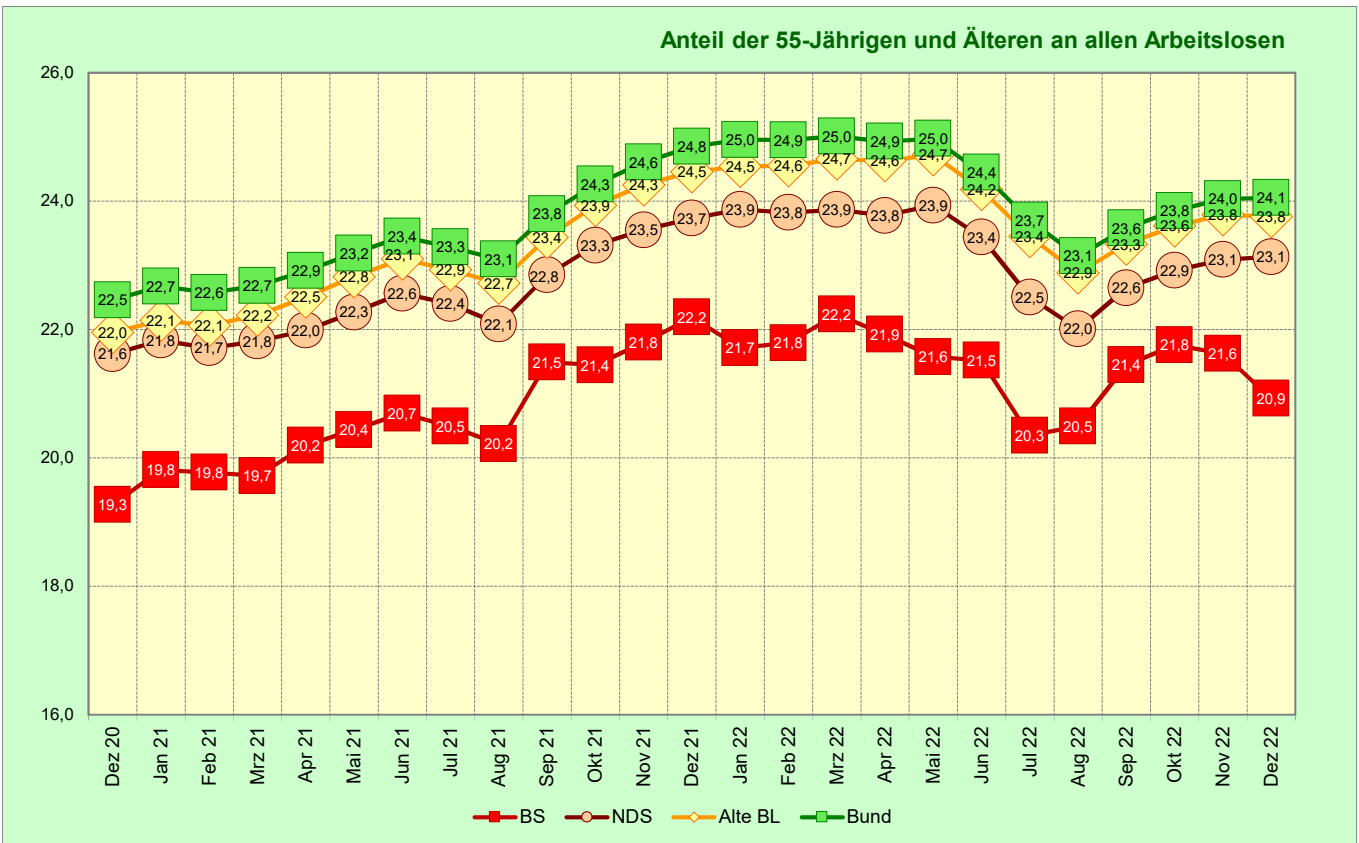


1) Arbeitslosenquote bezogen auf alle zivilen Erwerbspersonen

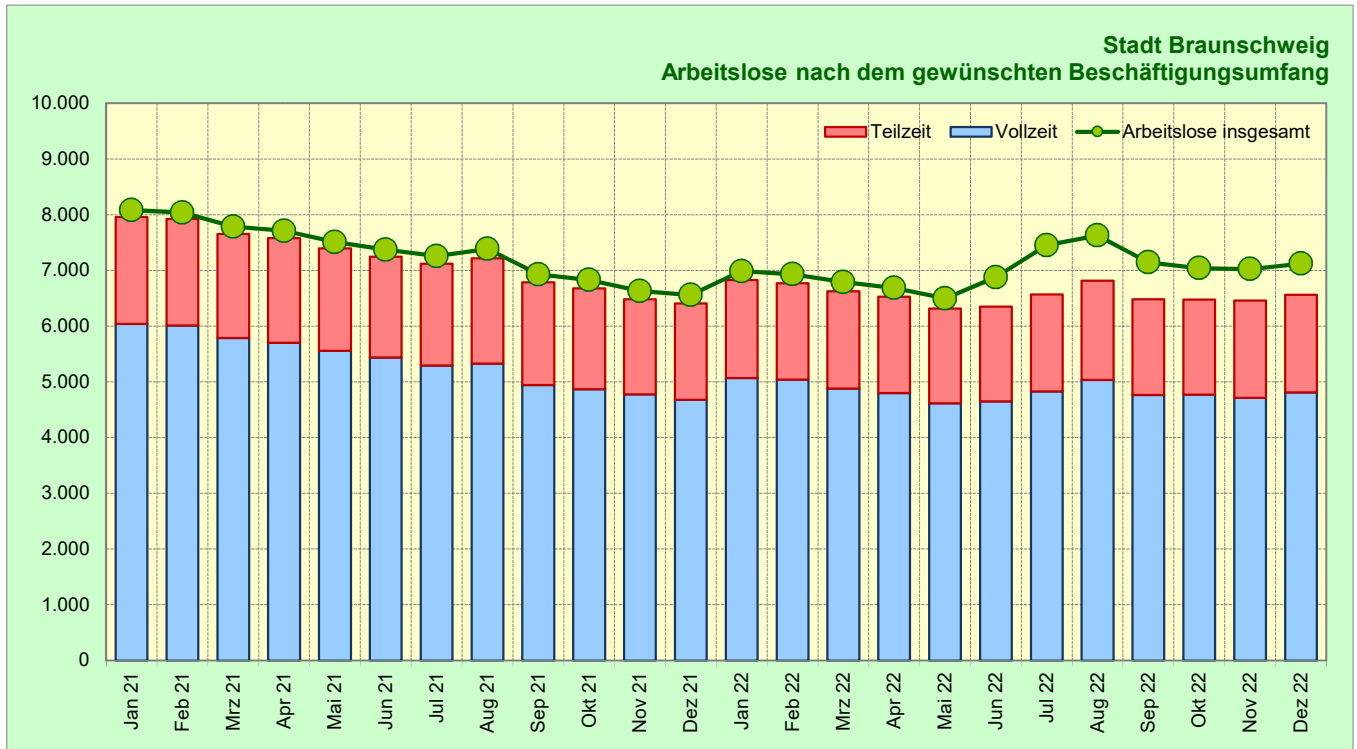
Arbeitsmarktentwicklung in Braunschweig 2021 und 2022



Arbeitsmarktentwicklung in Braunschweig 2021 und 2022



Arbeitsmarktentwicklung in Braunschweig 2021 und 2022

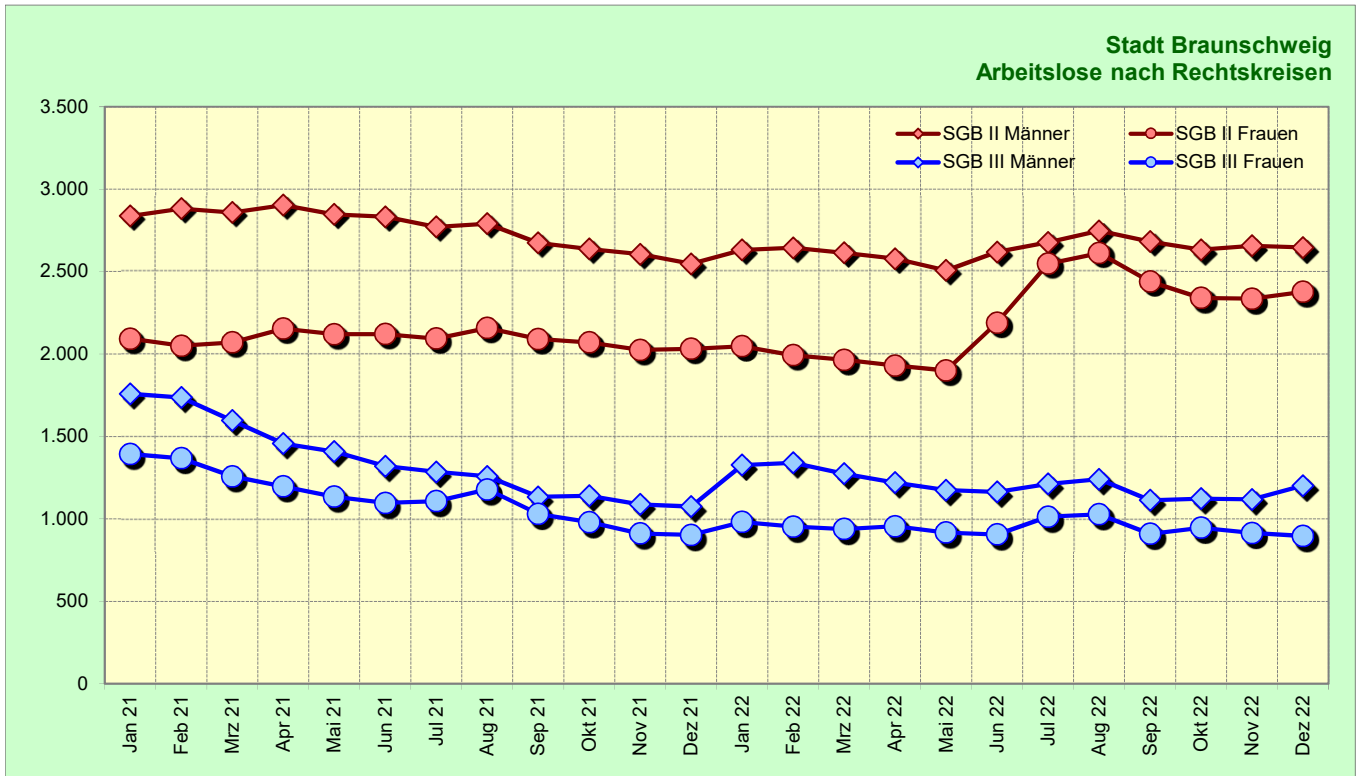


Stadt Braunschweig
Arbeitslose nach dem gewünschten Beschäftigungsumfang 2021 und 2022

Monat	Arbeitslose			Anteil an Alo insg. (%)		Veränderung ggü. dem Vormonat (abs.)			Veränderung ggü. dem Vorjahresmonat (abs.)		
	Insgesamt	darunter*		Vollzeit	Teilzeit	Insgesamt	Vollzeit	Teilzeit	Insgesamt	Vollzeit	Teilzeit
Jan 21	8.081	6.041	1.916	74,8	23,7	427	370	41	1.350	998	306
Feb 21	8.036	6.010	1.915	74,8	23,8	-45	-31	-1	1.469	1.102	325
Mrz 21	7.784	5.785	1.871	74,3	24,0	-252	-225	-44	1.390	1.001	325
Apr 21	7.711	5.699	1.880	73,9	24,4	-73	-86	9	291	176	128
Mai 21	7.510	5.559	1.834	74,0	24,4	-201	-140	-46	-291	-266	23
Jun 21	7.370	5.438	1.807	73,8	24,5	-140	-121	-27	-613	-495	-70
Jul 21	7.257	5.291	1.826	72,9	25,2	-113	-147	19	-874	-754	-85
Aug 21	7.385	5.330	1.889	72,2	25,6	128	39	63	-1.114	-993	-63
Sep 21	6.929	4.941	1.843	71,3	26,6	-456	-389	-46	-1.061	-978	-44
Okt 21	6.827	4.866	1.814	71,3	26,6	-102	-75	-29	-1.097	-1.029	-78
Nov 21	6.629	4.775	1.709	72,0	25,8	-198	-91	-105	-1.037	-885	-169
Dez 21	6.557	4.677	1.730	71,3	26,4	-72	-98	21	-1.097	-994	-145
Jan 22	6.986	5.068	1.759	72,5	25,2	429	391	29	-1.095	-973	-157
Feb 22	6.930	5.040	1.731	72,7	25,0	-56	-28	-28	-1.106	-970	-184
Mrz 22	6.791	4.877	1.746	71,8	25,7	-139	-163	15	-993	-908	-125
Apr 22	6.683	4.801	1.726	71,8	25,8	-108	-76	-20	-1.028	-898	-154
Mai 22	6.498	4.614	1.700	71,0	26,2	-185	-187	-26	-1.012	-945	-134
Jun 22	6.878	4.647	1.701	67,6	24,7	380	33	1	-492	-791	-106
Jul 22	7.450	4.829	1.738	64,8	23,3	572	182	37	193	-462	-88
Aug 22	7.627	5.035	1.781	66,0	23,4	177	206	43	242	-295	-108
Sep 22	7.143	4.765	1.717	66,7	24,0	-484	-270	-64	214	-176	-126
Okt 22	7.041	4.773	1.706	67,8	24,2	-102	8	-11	214	-93	-108
Nov 22	7.024	4.713	1.746	67,1	24,9	-17	-60	40	395	-62	37
Dez 22	7.121	4.811	1.752	67,6	24,6	97	98	6	564	134	22

*) Für die verbleibende Personengruppe liegt keine Angabe zur gewünschten Arbeitszeit vor.

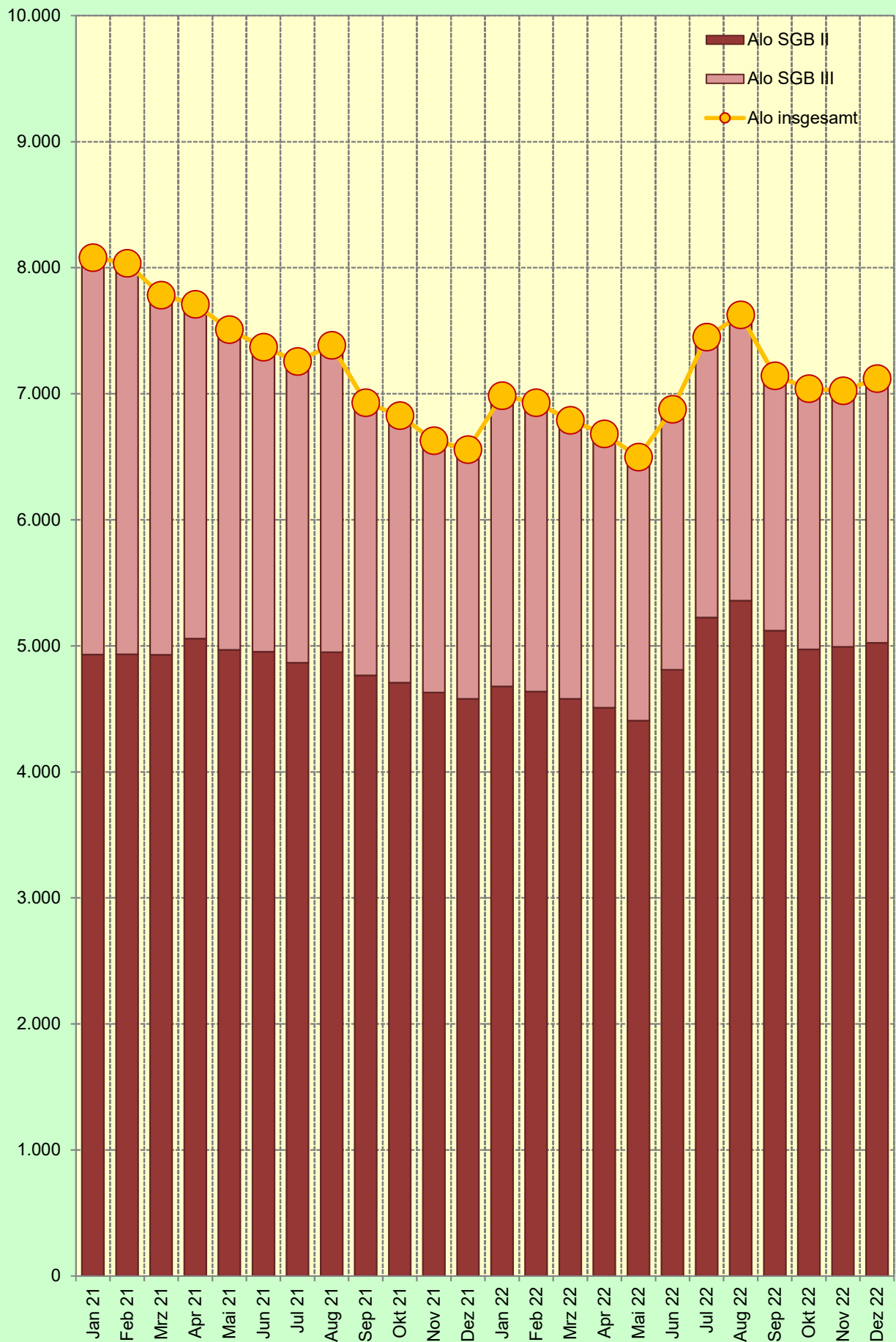
Arbeitsmarktentwicklung in Braunschweig 2021 und 2022



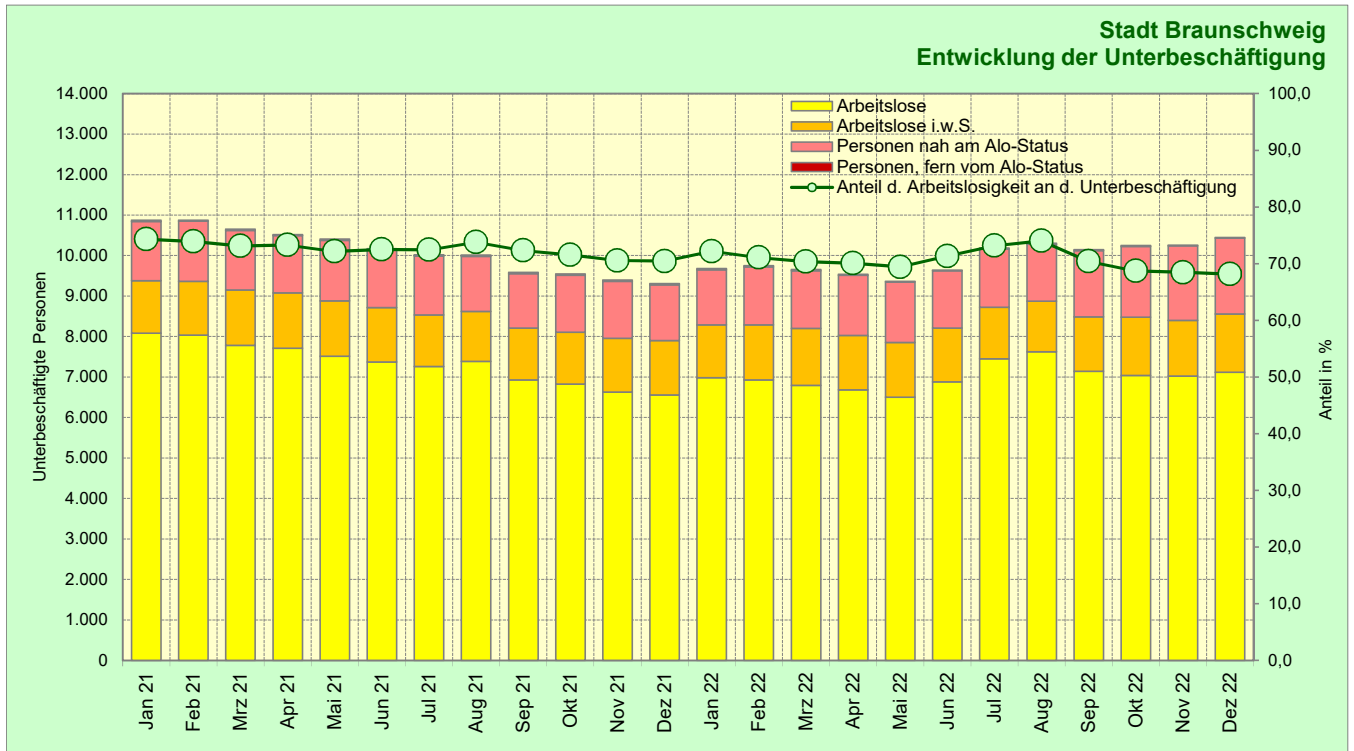
**Stadt Braunschweig
Arbeitslose nach Rechtskreisen 2021 und 2022**

Monat	SGB II (Jobcenter BS)			SGB III (BA)			SGB II und SGB III		
	Männer	Frauen	Insgesamt	Männer	Frauen	Insgesamt	Männer	Frauen	Insgesamt
Jan 21	2.837	2.093	4.930	1.758	1.393	3.151	4.595	3.486	8.081
Feb 21	2.882	2.050	4.932	1.736	1.368	3.104	4.618	3.418	8.036
Mrz 21	2.859	2.070	4.929	1.597	1.258	2.855	4.456	3.328	7.784
Apr 21	2.903	2.154	5.057	1.457	1.197	2.654	4.360	3.351	7.711
Mai 21	2.847	2.120	4.967	1.408	1.135	2.543	4.255	3.255	7.510
Jun 21	2.832	2.121	4.953	1.320	1.097	2.417	4.152	3.218	7.370
Jul 21	2.771	2.094	4.865	1.285	1.107	2.392	4.056	3.201	7.257
Aug 21	2.791	2.158	4.949	1.258	1.178	2.436	4.049	3.336	7.385
Sep 21	2.674	2.091	4.765	1.134	1.030	2.164	3.808	3.121	6.929
Okt 21	2.637	2.070	4.707	1.140	980	2.120	3.777	3.050	6.827
Nov 21	2.605	2.025	4.630	1.088	911	1.999	3.693	2.936	6.629
Dez 21	2.547	2.032	4.579	1.075	903	1.978	3.622	2.935	6.557
Jan 22	2.631	2.047	4.678	1.327	981	2.308	3.958	3.028	6.986
Feb 22	2.644	1.993	4.637	1.340	953	2.293	3.984	2.946	6.930
Mrz 22	2.614	1.965	4.579	1.274	938	2.212	3.888	2.903	6.791
Apr 22	2.578	1.930	4.508	1.220	955	2.175	3.798	2.885	6.683
Mai 22	2.507	1.900	4.407	1.174	917	2.091	3.681	2.817	6.498
Jun 22	2.619	2.190	4.809	1.164	905	2.069	3.783	3.095	6.878
Jul 22	2.677	2.548	5.225	1.212	1.013	2.225	3.889	3.561	7.450
Aug 22	2.747	2.612	5.359	1.240	1.028	2.268	3.987	3.640	7.627
Sep 22	2.682	2.439	5.121	1.113	909	2.022	3.795	3.348	7.143
Okt 22	2.632	2.340	4.972	1.123	946	2.069	3.755	3.286	7.041
Nov 22	2.657	2.335	4.992	1.118	914	2.032	3.775	3.249	7.024
Dez 22	2.646	2.377	5.023	1.202	896	2.098	3.848	3.273	7.121

Entwicklung der Zahl der Arbeitslosen nach Rechtskreisen im Monatsverlauf
2021 - 2022



Entwicklung der Unterbeschäftigung in Braunschweig 2021 und 2022



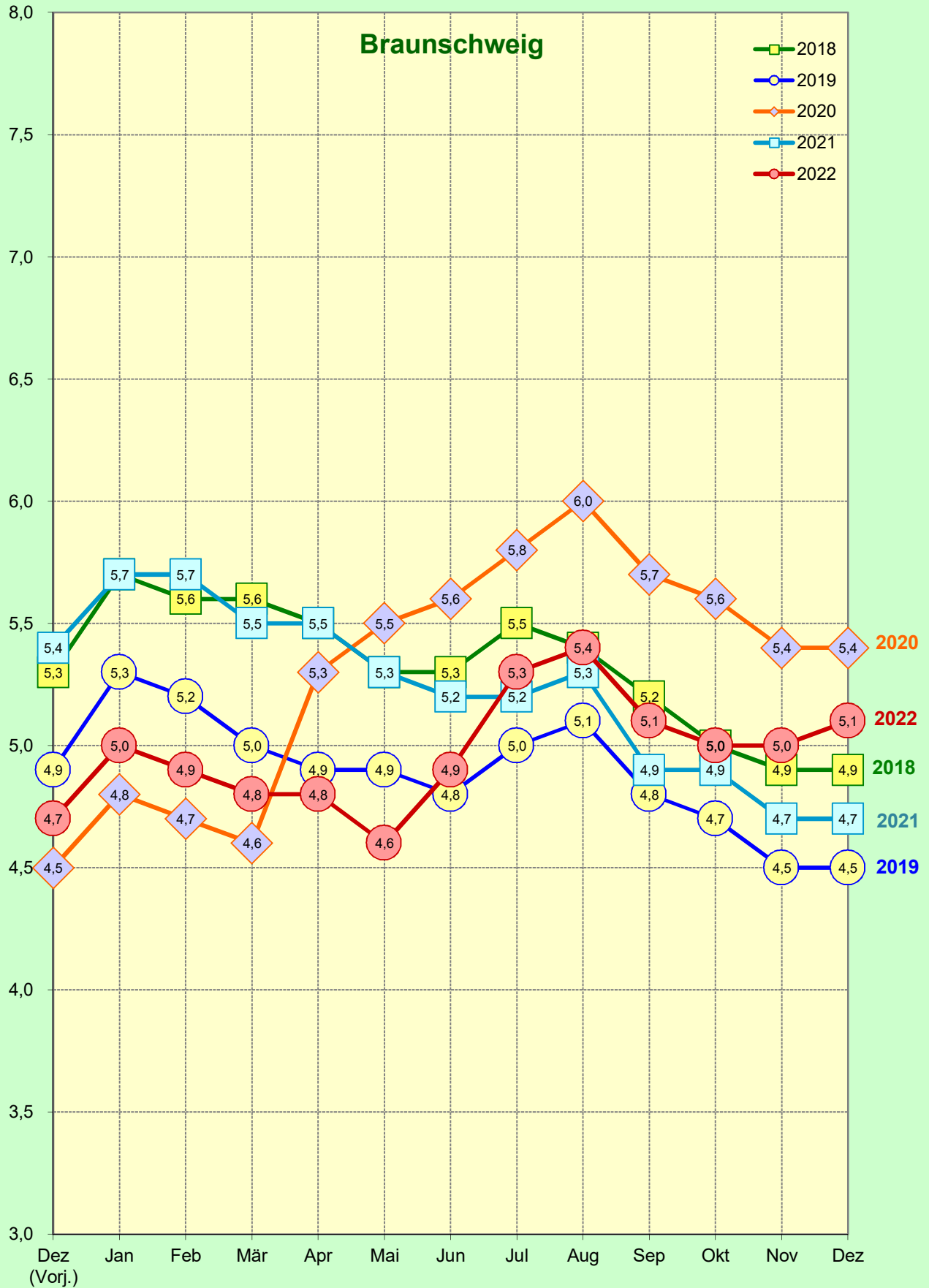
Stadt Braunschweig
Komponenten der Unterbeschäftigung 2021 und 2022 ¹⁾

Monat	Unterbeschäftigung im engeren Sinne			außerdem		Unterbeschäftigung insgesamt (ohne Kurzarbeit, Spalten 1+2+3+4)	Unterbeschäftigungsquote ²⁾ (in %)	Anteil der Arbeitslosigkeit an der Unterbeschäftigung (in %)
	Arbeitslosigkeit im weiteren Sinne		Personen, nah am Arbeitslosenstatus	Personen, die fern vom Arbeitslosenstatus sind, in gesamtwirt. entlastenden Maßnahmen				
	Arbeitslose	Arbeitslose im weiteren Sinne						
	Arbeitslosenkriterien gemäß § 16 SGB III	(Maßn. zur Aktivierung u. berufl. Eingliederung, Regelung f. Ältere § 53a SGB II)	(u.a. Maßnahmen zur berufl. Weiterbildung, Arbeitsgelegenheiten, Fremdförderung)	(Gründungszuschuss; Einstiegsgehalt - Variante: Selbständigkeit, Altersteilzeit)				
1	2	3	4	5	6	7		
Jan 21	8.081	1.300	1.463	29	10.873	7,5	74,3	
Feb 21	8.036	1.328	1.483	26	10.873	7,5	73,9	
Mrz 21	7.784	1.368	1.468	29	10.649	7,4	73,1	
Apr 21	7.711	1.371	1.409	30	10.521	7,3	73,3	
Mai 21	7.510	1.375	1.492	32	10.409	7,3	72,1	
Jun 21	7.370	1.342	1.425	30	10.168	7,1	72,5	
Jul 21	7.257	1.274	1.458	30	10.020	7,0	72,4	
Aug 21	7.385	1.235	1.358	31	10.010	7,0	73,8	
Sep 21	6.929	1.282	1.340	31	9.581	6,7	72,3	
Okt 21	6.827	1.276	1.408	34	9.545	6,7	71,5	
Nov 21	6.629	1.330	1.402	35	9.396	6,6	70,6	
Dez 21	6.557	1.346	1.376	31	9.310	6,5	70,4	
Jan 22	6.986	1.303	1.356	34	9.680	6,8	72,2	
Feb 22	6.930	1.355	1.432	35	9.752	6,8	71,1	
Mrz 22	6.791	1.410	1.425	30	9.656	6,8	70,3	
Apr 22	6.683	1.343	1.486	28	9.539	6,7	70,1	
Mai 22	6.498	1.355	1.491	18	9.363	6,6	69,4	
Jun 22	6.878	1.329	1.418	19	9.644	6,8	71,3	
Jul 22	7.450	1.271	1.439	22	10.182	7,2	73,2	
Aug 22	7.627	1.249	1.406	23	10.305	7,2	74,0	
Sep 22	7.143	1.342	1.641	23	10.148	7,1	70,4	
Okt 22	7.041	1.438	1.745	24	10.248	7,2	68,7	
Nov 22	7.024	1.379	1.837	20	10.260	7,2	68,5	
Dez 22	7.121	1.436	1.870	21	10.448	7,3	68,2	

1) Am aktuellen Rand vorläufige und hochgerechnete Werte.

2) Zahl der Unterbeschäftigten bezogen auf die Summe der Unterbeschäftigten und aller zivilen Erwerbspersonen (sog. erweiterte Bezugsgröße aller ziv. EP).

Entwicklung der Arbeitslosenquote¹ im Monatsverlauf
2018 - 2022

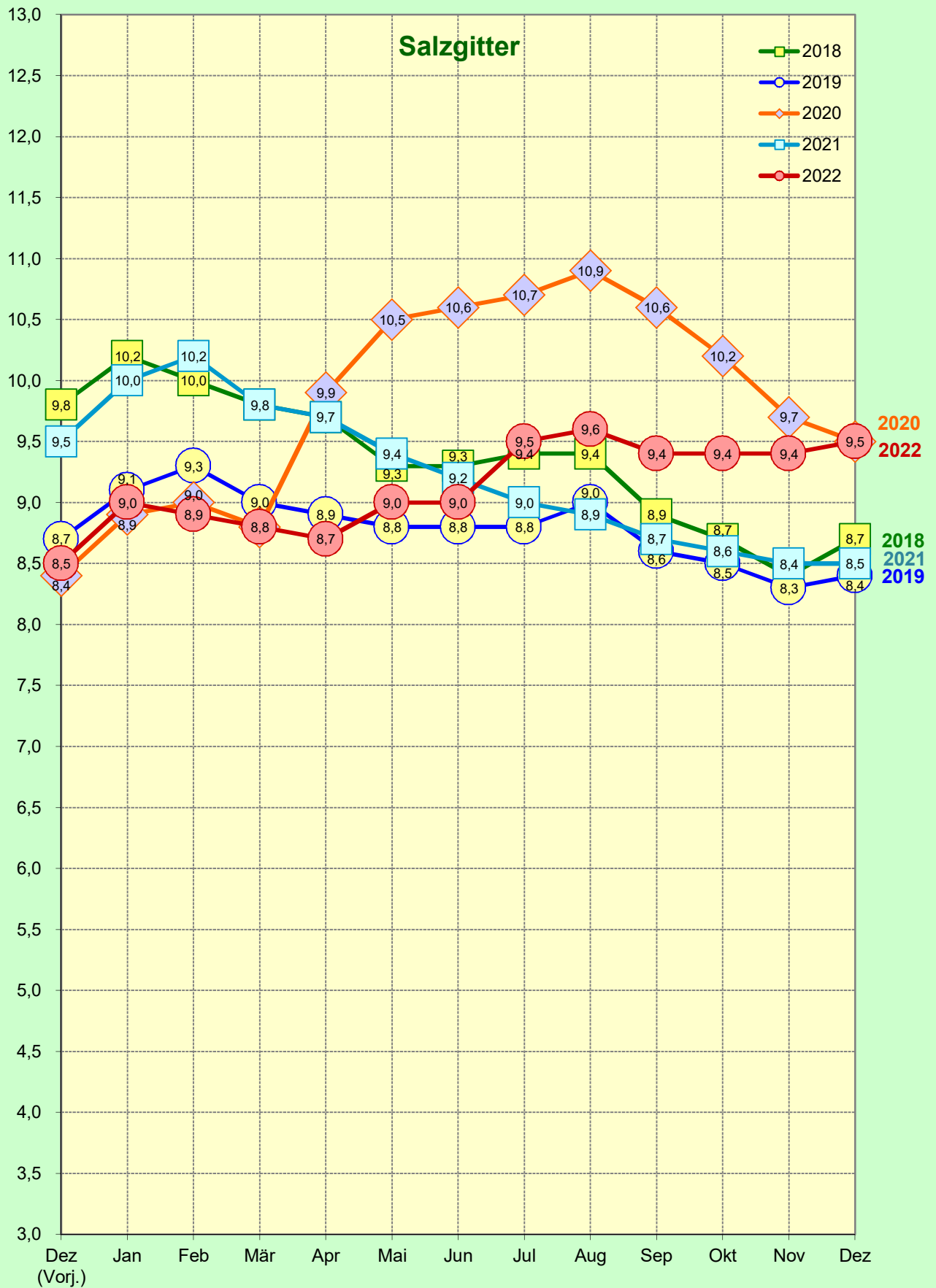


Quelle: Bundesagentur für Arbeit (BA)

1) Arbeitslosenquote bez. auf alle zivilen Erwerbspersonen

Anm.: Daten beziehen sich auf die kreisfreie Stadt Braunschweig

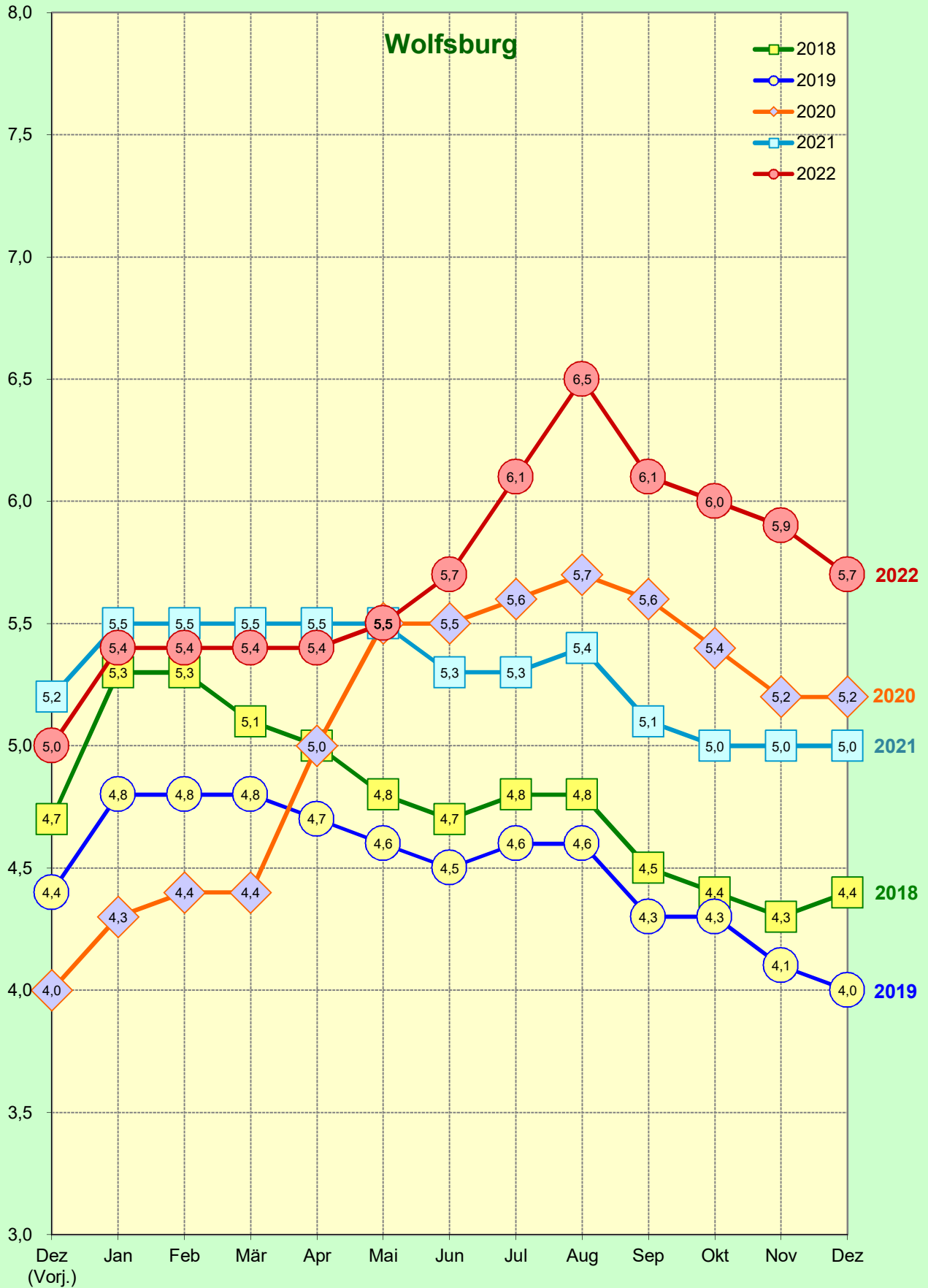
Entwicklung der Arbeitslosenquote¹ im Monatsverlauf
2018 - 2022



Quelle: Bundesagentur für Arbeit (BA)

1) Arbeitslosenquote bez. auf alle zivilen Erwerbspersonen
Anm.: Daten beziehen sich auf die kreisfreie Stadt Salzgitter

Entwicklung der Arbeitslosenquote¹ im Monatsverlauf
2018 - 2022

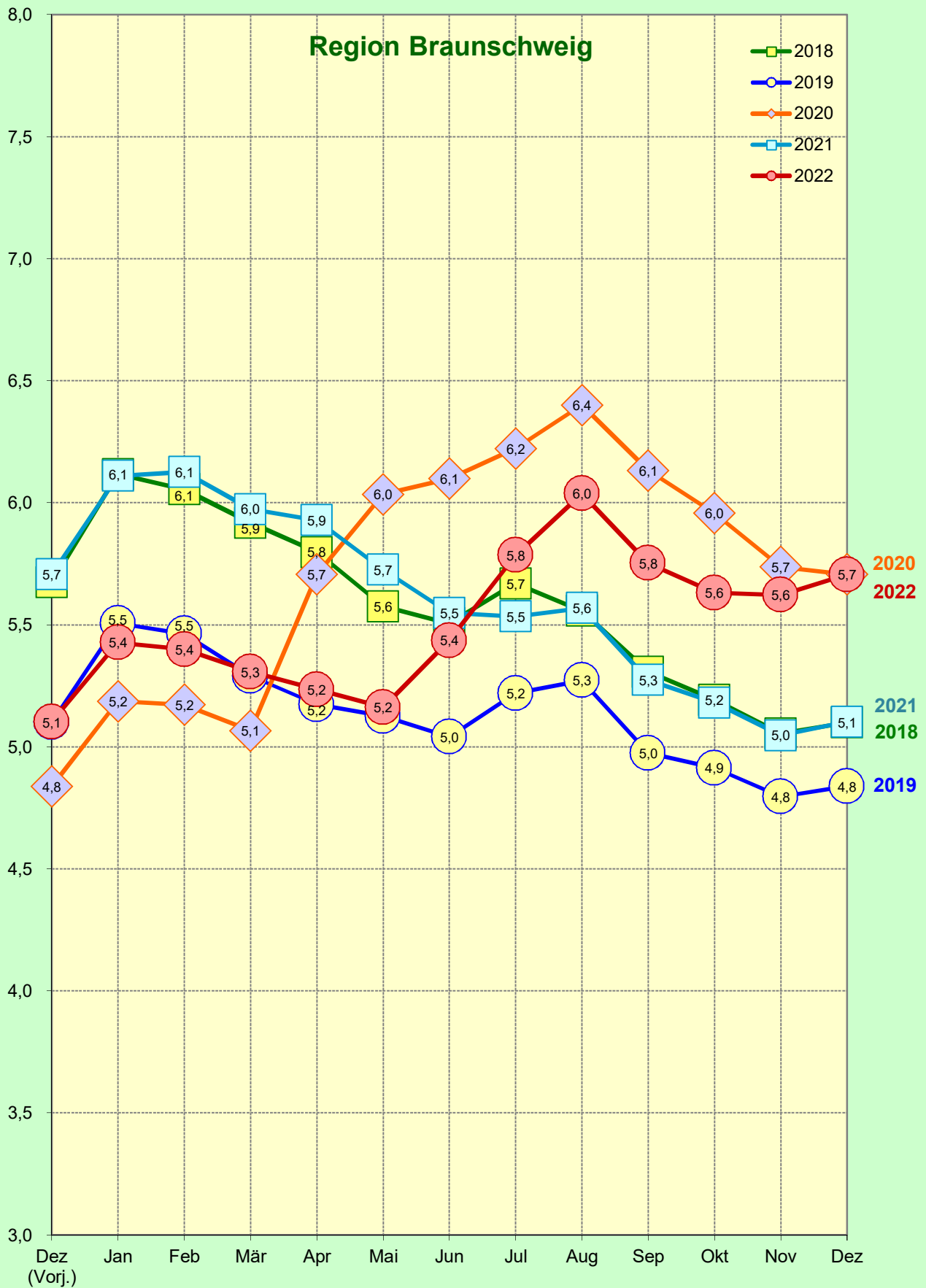


Quelle: Bundesagentur für Arbeit (BA)

1) Arbeitslosenquote bez. auf alle zivilen Erwerbspersonen

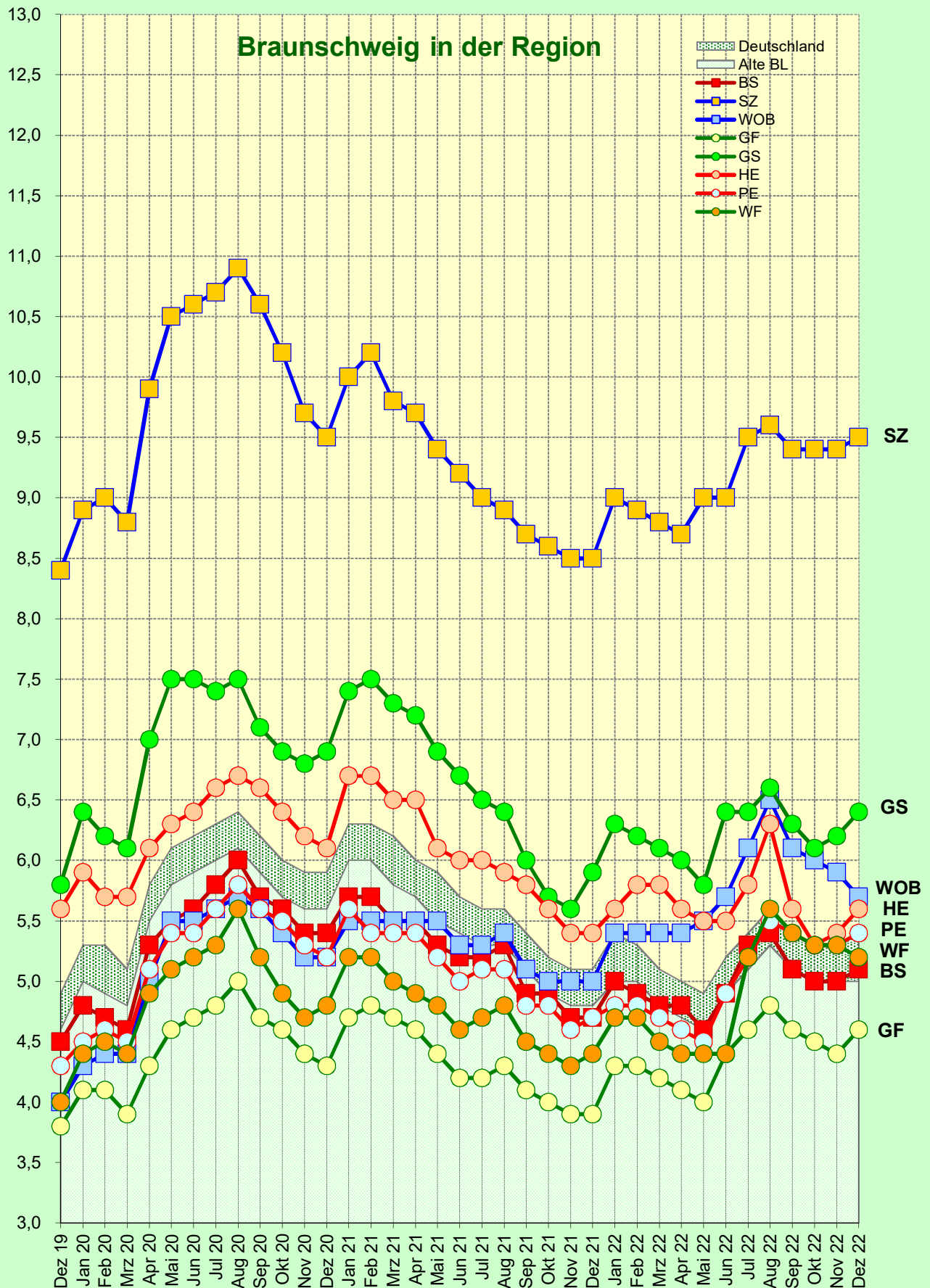
Anm.: Daten beziehen sich auf die kreisfreie Stadt Wolfsburg

Entwicklung der Arbeitslosenquote¹ im Monatsverlauf
2018 - 2022

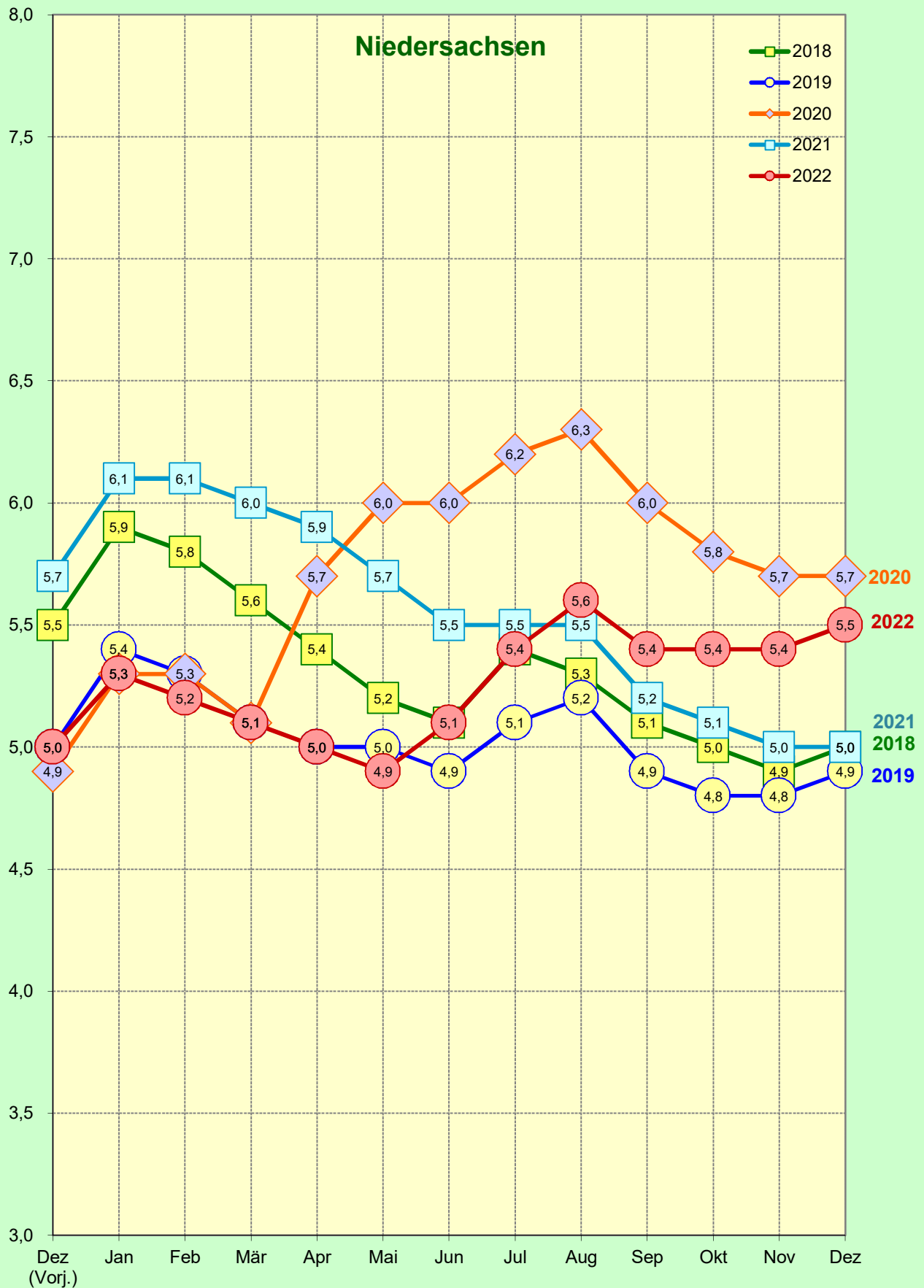


Quelle: Bundesagentur für Arbeit (BA)
1) Arbeitslosenquote bez. auf alle zivilen Erwerbspersonen

Entwicklung der Arbeitslosenquote¹ im Monatsverlauf
2020 - 2022



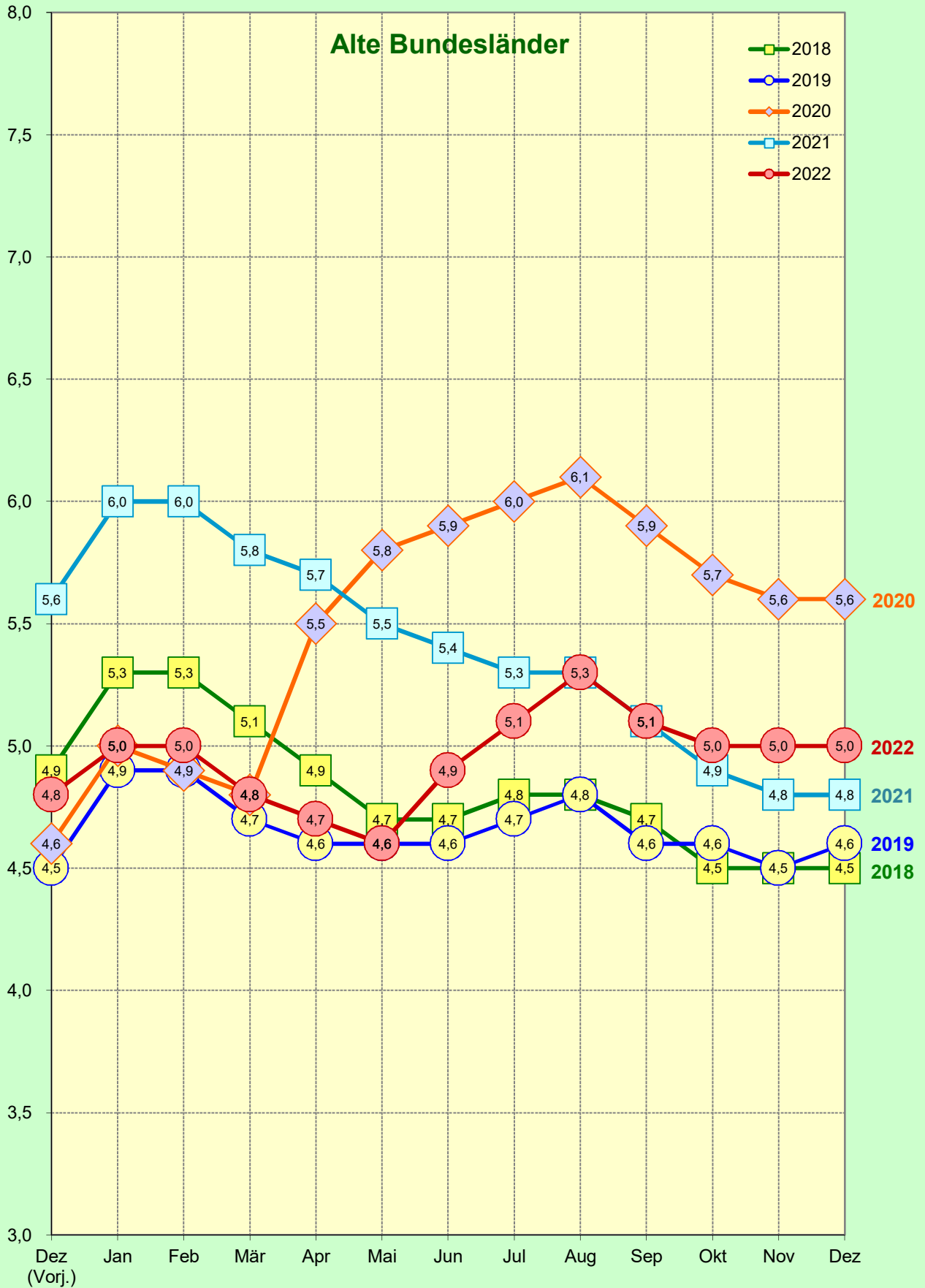
Entwicklung der Arbeitslosenquote¹ im Monatsverlauf
2018 - 2022



Quelle: Bundesagentur für Arbeit (BA)

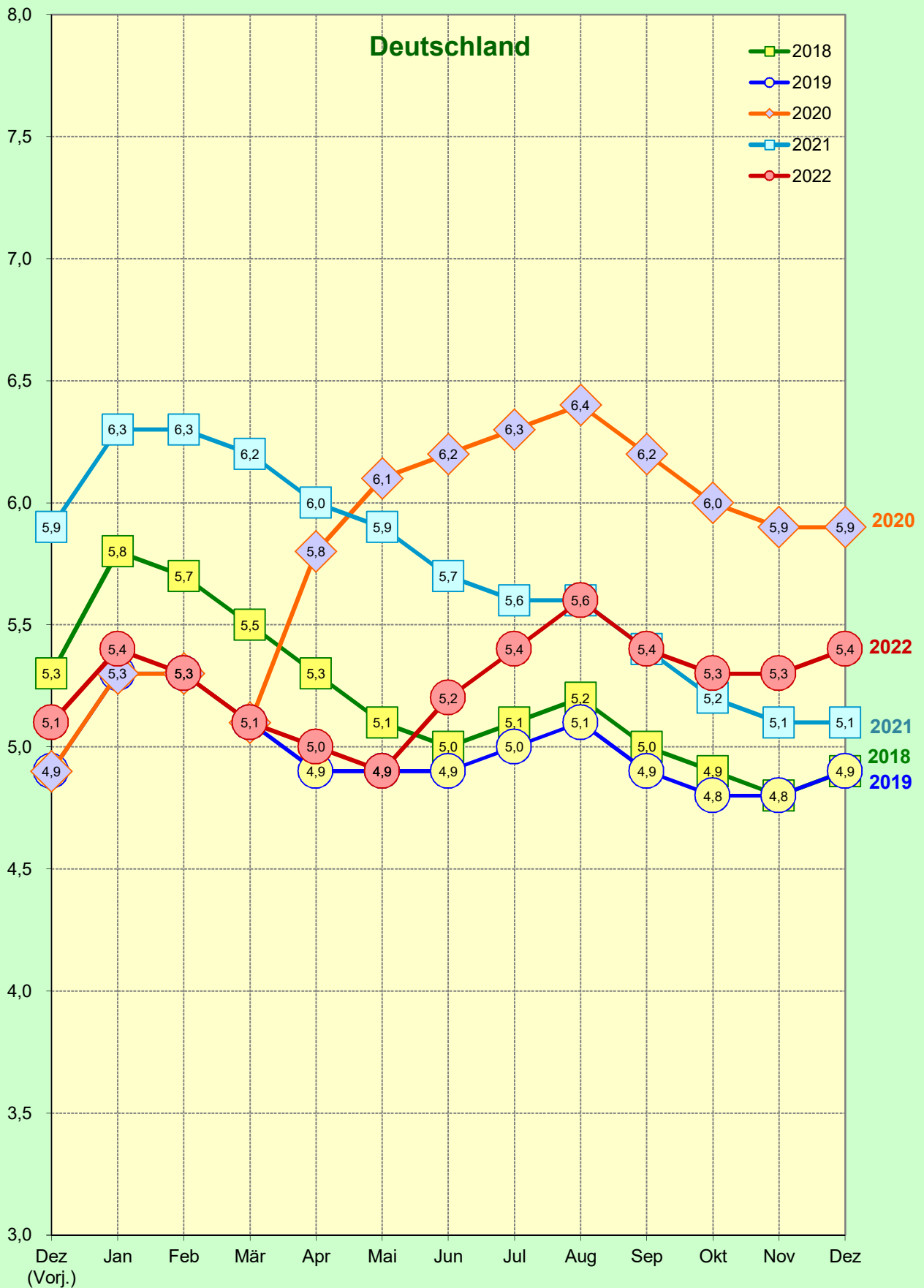
1) Arbeitslosenquote bez. auf alle zivilen Erwerbspersonen

Entwicklung der Arbeitslosenquote¹ im Monatsverlauf
2018 - 2022



Quelle: Bundesagentur für Arbeit (BA)
1) Arbeitslosenquote bez. auf alle zivilen Erwerbspersonen

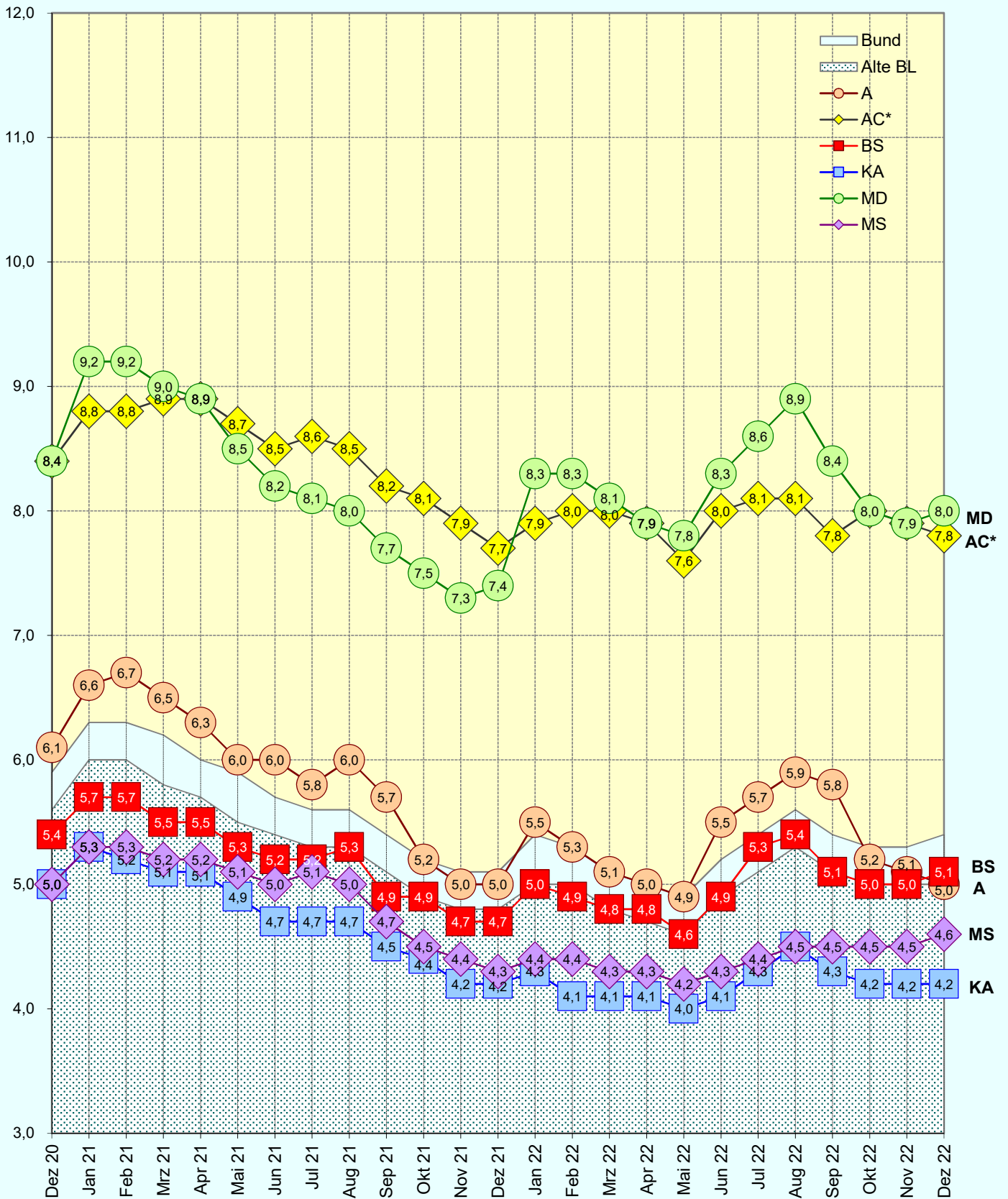
Entwicklung der Arbeitslosenquote¹ im Monatsverlauf
2018 - 2022



Quelle: Bundesagentur für Arbeit (BA)
1) Arbeitslosenquote bez. auf alle zivilen Erwerbspersonen

Stadt Braunschweig
Arbeitsmarkt Braunschweig im bundesweiten Städtevergleich
Dezember 2022

Entwicklung der Arbeitslosenquote¹ im Monatsverlauf
2021 - 2022



1) Arbeitslosenquote bezogen auf alle zivilen Erwerbspersonen.
 *) Agentur für Arbeit Aachen – Düren - Geschäftsstellenbezirk Aachen.