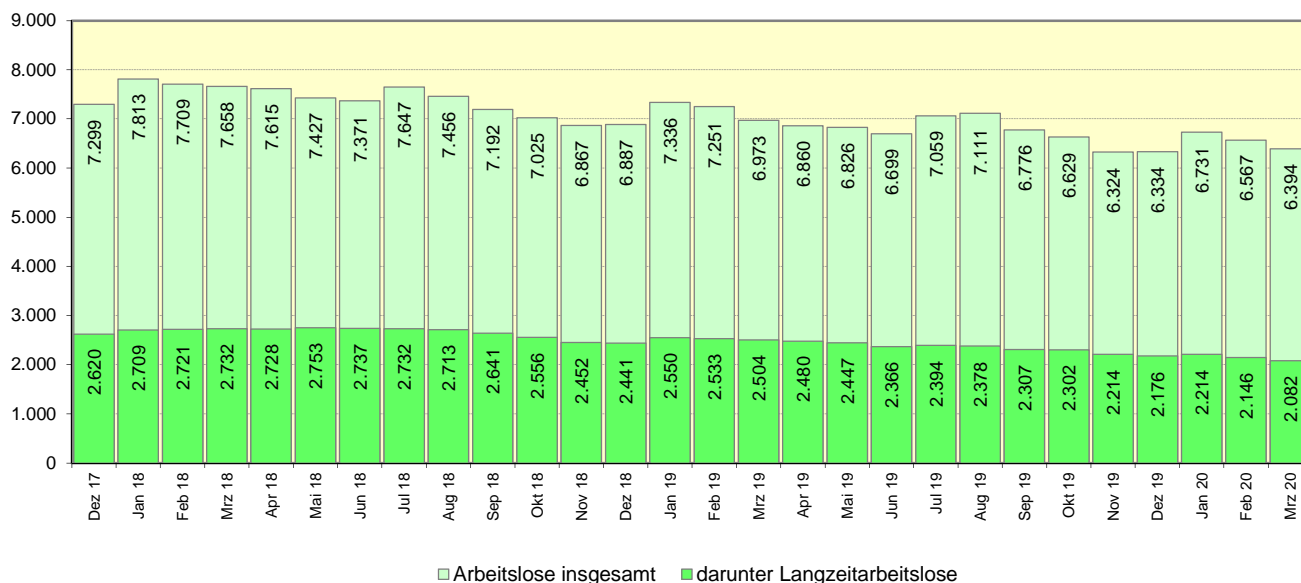


März 2020

Stadt Braunschweig*
Entwicklung der Arbeitslosenzahl



Aktuelle Entwicklung im März 2020:

6.394 Arbeitslose waren im März 2020 insgesamt in der Stadt Braunschweig gemeldet.

Im Vergleich zum Vormonat sank die Arbeitslosenzahl damit um: **-173** **-2,6%**

Gegenüber dem Vorjahresmonat März 2019 ergab sich ein Rückgang der Arbeitslosen um: **-579** **-8,3%**

Von den insgesamt	6.394 Arbeitslosen waren:	Veränderung ggü. dem Vormonat (%)	Veränderung ggü. dem Vorjahresmonat (%)
	Anteil an Arbeitslosen		
2.082 Langzeitarbeitslose,	32,6%	-3,0	-16,9
479 unter 25-Jährige,	7,5%	2,4	-0,6
1.210 über 55-Jährige,	18,9%	-2,7	-8,9
1.598 Ausländer,	25,0%	-2,9	-7,6
3.632 Männer,	56,8%	-3,0	-7,8
2.762 Frauen.	43,2%	-2,2	-8,9

Die Arbeitslosenquote (bezogen auf alle zivilen Erwerbspersonen) betrug im März 2020:

	<u>Braunschweig</u>	<u>Niedersachsen</u>	<u>Alte BL</u>	<u>Deutschland</u>
Arbeitslosenquote (%)	4,6	5,1	4,8	5,1
Veränderung zum Vormonat (%-Pkt.)	-0,1	-0,2	-0,1	-0,2
Veränderung zum Vorjahresmonat (%-Pkt.)	-0,4	0,0	0,1	0,0

*) **Wichtige Anmerkungen:**

Sämtliche Daten zur Stadt Braunschweig beziehen sich auf das Stadtgebiet Braunschweig und nicht auf den Bereich der Hauptagentur Braunschweig-Goslar (sog. Hauptamtsbezirk) der Agentur für Arbeit Braunschweig-Goslar, welcher neben der Stadt Braunschweig auch die Gemeinde Cremlingen einschließt (Neuorganisation der Gebietsstrukturen der Arbeitsagenturen zum Oktober 2012).

Die für diesen Bericht die Grundlage bildenden Arbeitslosenzahlen spiegeln die Situation zum Stichtag 12. März 2020 wider. Die Auswirkungen der Corona-Krise auf den Braunschweiger Arbeitsmarkt können damit noch nicht abgebildet werden.

Detaillierte Informationen über die Struktur der Arbeitslosen in Braunschweig stellt die Bundesagentur für Arbeit in ihrem Arbeitsmarktreport zur Verfügung (siehe http://statistik.arbeitsagentur.de/nn_32022/SiteGlobals/Forms/Rubrikensuche/Rubrikensuche_Suchergebnis_Form.html?view=processForm&resourceId=210358&inPut=&pageLocale=de&topicId=22410®ion=Braunschweig&year_month=202003year_month.GROUP=1&search=Suchen).

Stadt Braunschweig Arbeitsmarktprofil 03/2020	März 2020	Februar 2020	März 2019	Veränderung zum			
				Vormonat		Vorjahresmonat	
				absolut	vH	absolut	vH
Arbeitslose insgesamt	6.394	6.567	6.973	-173	-2,6%	-579	-8,3%
Arbeitslosenquote (bez. auf alle zivilen Erwerbspersonen)	4,6	4,7	5,0	-0,1	x	-0,4	x
Arbeitslose ... Ausländer	1.598	1.646	1.730	-48	-2,9%	-132	-7,6%
Schwerbehinderte	349	357	373	-8	-2,2%	-24	-6,4%
Langzeitarbeitslose	2.082	2.146	2.504	-64	-3,0%	-422	-16,9%
Männer	3.632	3.744	3.941	-112	-3,0%	-309	-7,8%
Frauen	2.762	2.823	3.032	-61	-2,2%	-270	-8,9%
unter 20 Jahre alt	82	84	88	-2	-2,4%	-6	-6,8%
unter 25 Jahre alt	479	468	482	+11	+2,4%	-3	-0,6%
55 Jahre und älter*	1.210	1.243	1.328	-33	-2,7%	-118	-8,9%

Stadt Braunschweig / Referat Stadtentwicklung und Statistik / AGr. Statistik und Stadtforschung

Quelle: Bundesagentur für Arbeit

Niedersachsen Arbeitsmarktprofil 03/2020	März 2020	Februar 2020	März 2019	Veränderung zum			
				Vormonat		Vorjahresmonat	
				absolut	vH	absolut	vH
Arbeitslose insgesamt	220.490	227.926	221.084	-7.436	-3,3%	-594	-0,3%
Arbeitslosenquote (bez. auf alle zivilen Erwerbspersonen)	5,1	5,3	5,1	-0,2	x	+0,0	x
Arbeitslose ... Ausländer	58.209	59.924	55.725	-1.715	-2,9%	+2.484	+4,5%
Schwerbehinderte	12.138	12.292	12.100	-154	-1,3%	+38	+0,3%
Langzeitarbeitslose	71.253	71.878	75.985	-625	-0,9%	-4.732	-6,2%
Männer	125.076	129.739	124.149	-4.663	-3,6%	+927	+0,7%
Frauen	95.414	98.187	96.935	-2.773	-2,8%	-1.521	-1,6%
unter 20 Jahre alt	3.917	4.090	3.964	-173	-4,2%	-47	-1,2%
unter 25 Jahre alt	22.411	23.321	21.825	-910	-3,9%	+586	+2,7%
55 Jahre und älter*	46.872	48.329	46.647	-1.457	-3,0%	+225	+0,5%

Stadt Braunschweig / Referat Stadtentwicklung und Statistik / AGr. Statistik und Stadtforschung

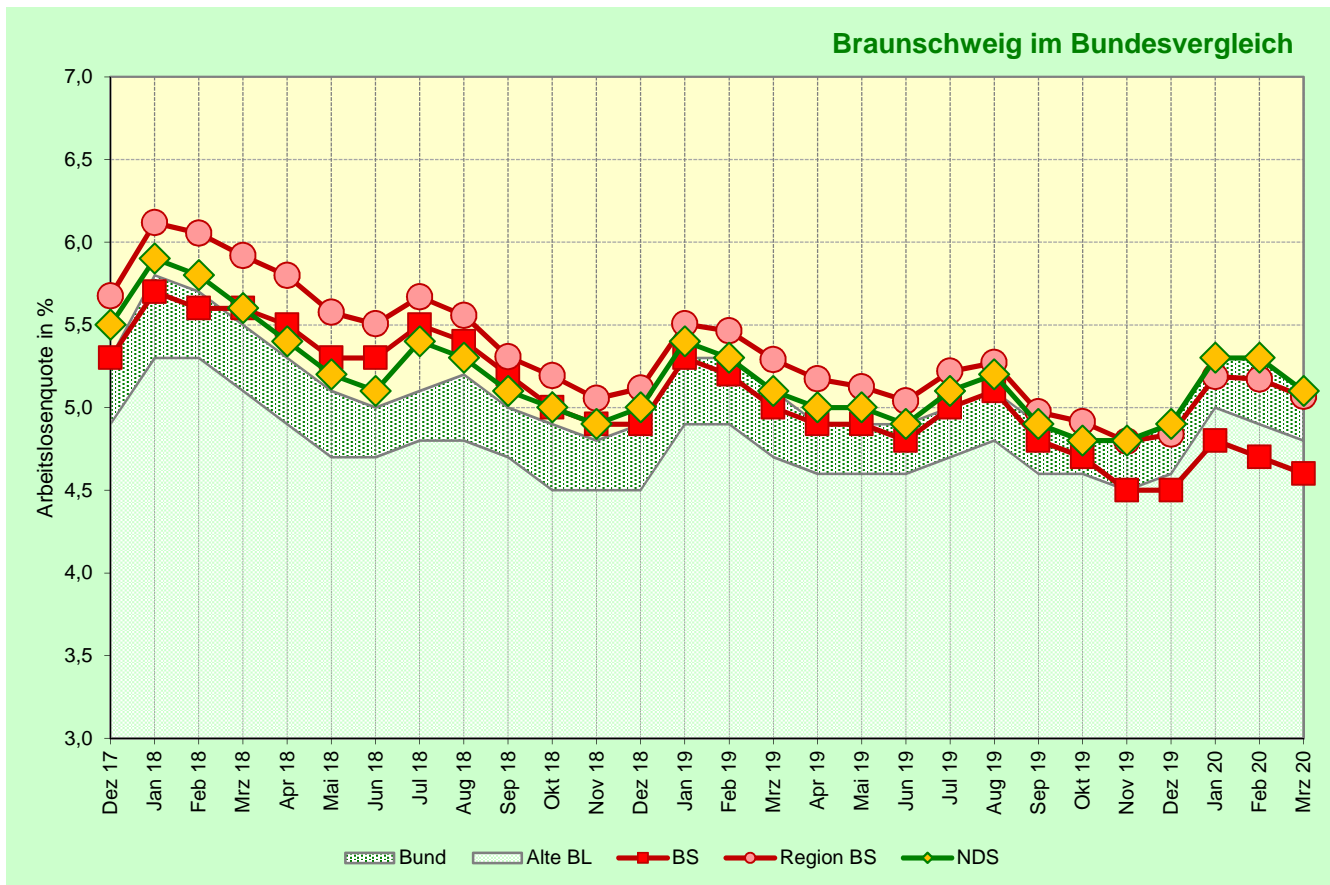
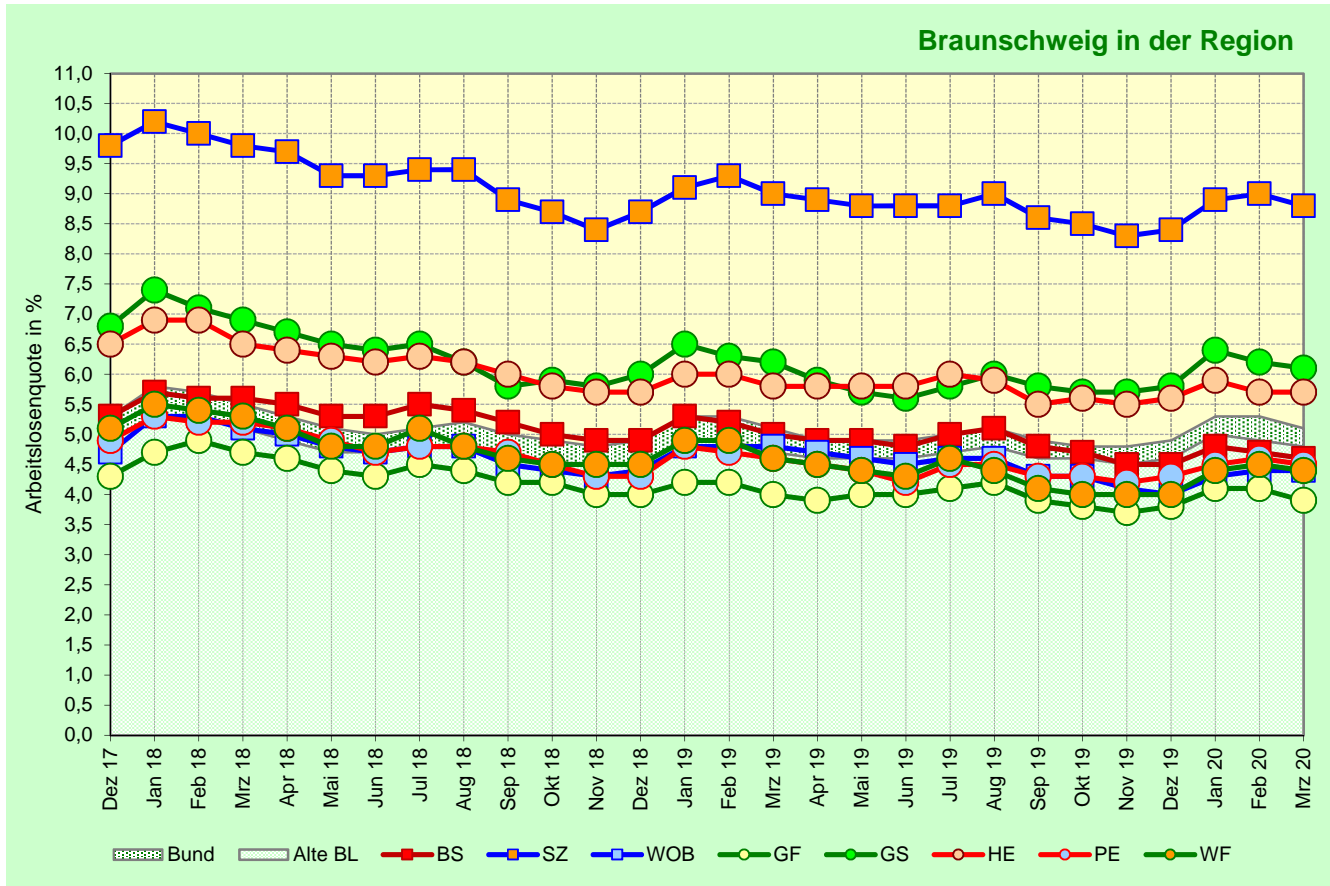
Quelle: Bundesagentur für Arbeit

Deutschland Arbeitsmarktprofil 03/2020	März 2020	Februar 2020	März 2019	Veränderung zum			
				Vormonat		Vorjahresmonat	
				absolut	vH	absolut	vH
Arbeitslose insgesamt	2.335.367	2.395.604	2.301.121	-60.237	-2,5%	+34.246	+1,5%
Arbeitslosenquote (bez. auf alle zivilen Erwerbspersonen)	5,1	5,3	5,1	-0,2	x	+0,0	x
Arbeitslose ... Ausländer	678.168	690.395	632.792	-12.227	-1,8%	+45.376	+7,2%
Schwerbehinderte	157.523	159.074	154.809	-1.551	-1,0%	+2.714	+1,8%
Langzeitarbeitslose	708.728	714.265	746.186	-5.537	-0,8%	-37.458	-5,0%
Männer	1.334.677	1.374.634	1.298.528	-39.957	-2,9%	+36.149	+2,8%
Frauen	1.000.686	1.020.967	1.002.591	-20.281	-2,0%	-1.905	-0,2%
unter 20 Jahre alt	41.786	42.578	40.789	-792	-1,9%	+997	+2,4%
unter 25 Jahre alt	211.564	216.299	203.982	-4.735	-2,2%	+7.582	+3,7%
55 Jahre und älter*	522.573	534.827	509.959	-12.254	-2,3%	+12.614	+2,5%

Stadt Braunschweig / Referat Stadtentwicklung und Statistik / AGr. Statistik und Stadtforschung

Quelle: Bundesagentur für Arbeit

* Einschließlich Arbeitsloser über 65 Jahre gem. § 235 SGB VI (Anhebung der Regelaltersgrenze).



Quelle: Bundesagentur für Arbeit; Arbeitslosenquote bezogen auf alle zivilen Erwerbspersonen