

# Stadt Braunschweig

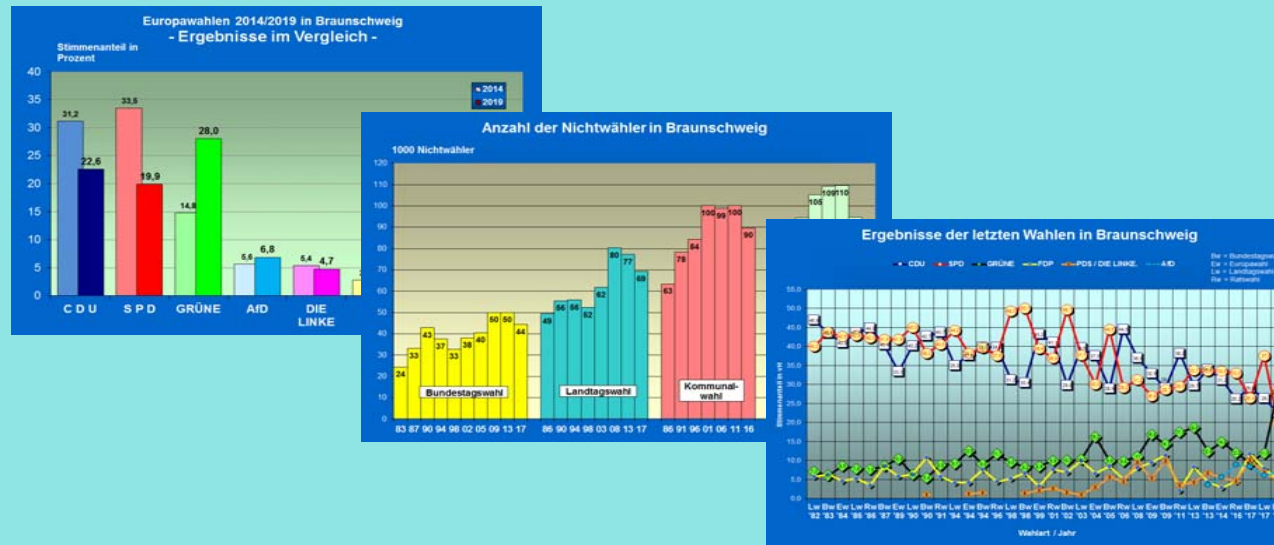
## EUROPAWAHL

am 26. Mai 2019

### AMTLICHES ENDERGEBNIS

#### GRAFIKPOOL

E19e



Stadt Braunschweig

EUROPAWAHL  
am 26. Mai 2019

GRAFIKPOOL auf Basis der  
amtlichen Endergebnisse

Herausgeber: Stadt Braunschweig - Der Oberbürgermeister  
Referat Stadtentwicklung und Statistik  
Reichsstraße 3, 38100 Braunschweig  
Tel. +49 (0) 531.470 4107  
Email: [stadtforschung@braunschweig.de](mailto:stadtforschung@braunschweig.de)  
[www.braunschweig.de/stadtforschung](http://www.braunschweig.de/stadtforschung)  
[www.braunschweig.de/wahlen](http://www.braunschweig.de/wahlen)

Fachliche Leitung: H. Klein

Konzept/Bearbeitung: Arbeitsgruppe Statistik und Stadtforschung / H. Philipp

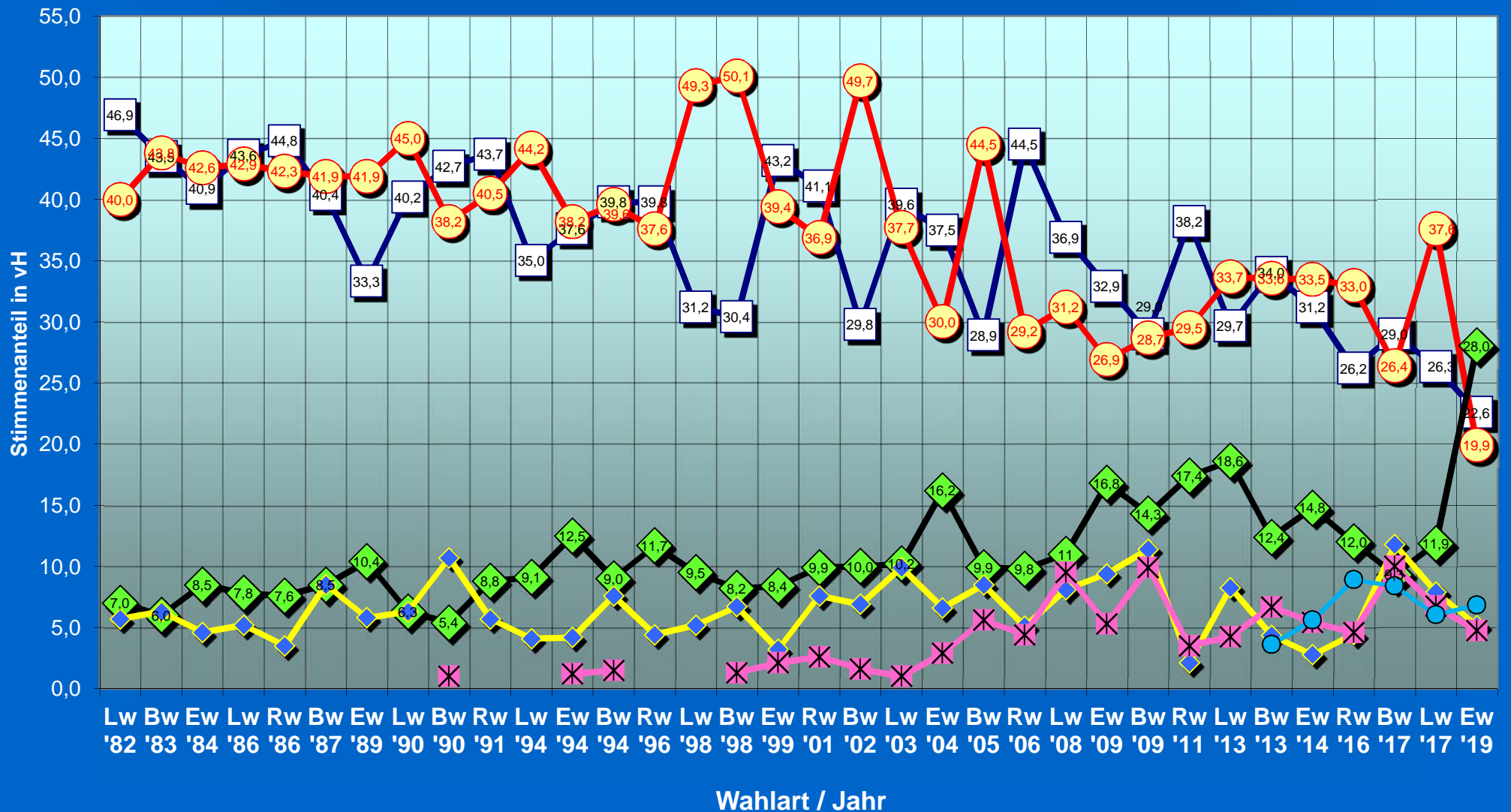
Datengrundlage: Stelle Wahlen

Alle Rechte vorbehalten, Nachdruck, auch auszugsweise, nur mit Genehmigung des Herausgebers.  
Es ist insbesondere nicht gestattet, ohne ausdrückliche Genehmigung des Herausgebers diese  
Veröffentlichung oder Teile daraus für gewerbliche Zwecke zu übersetzen, zu vervielfältigen, auf  
Mikrofilm/-fiche zu verfilmen oder in elektronische Systeme einzuspeichern.

# Ergebnisse der letzten Wahlen in Braunschweig

■ CDU   
 ● SPD   
 ◆ GRÜNE   
 ◇ FDP   
 ✕ PDS / DIE LINKE.   
 ○ AfD

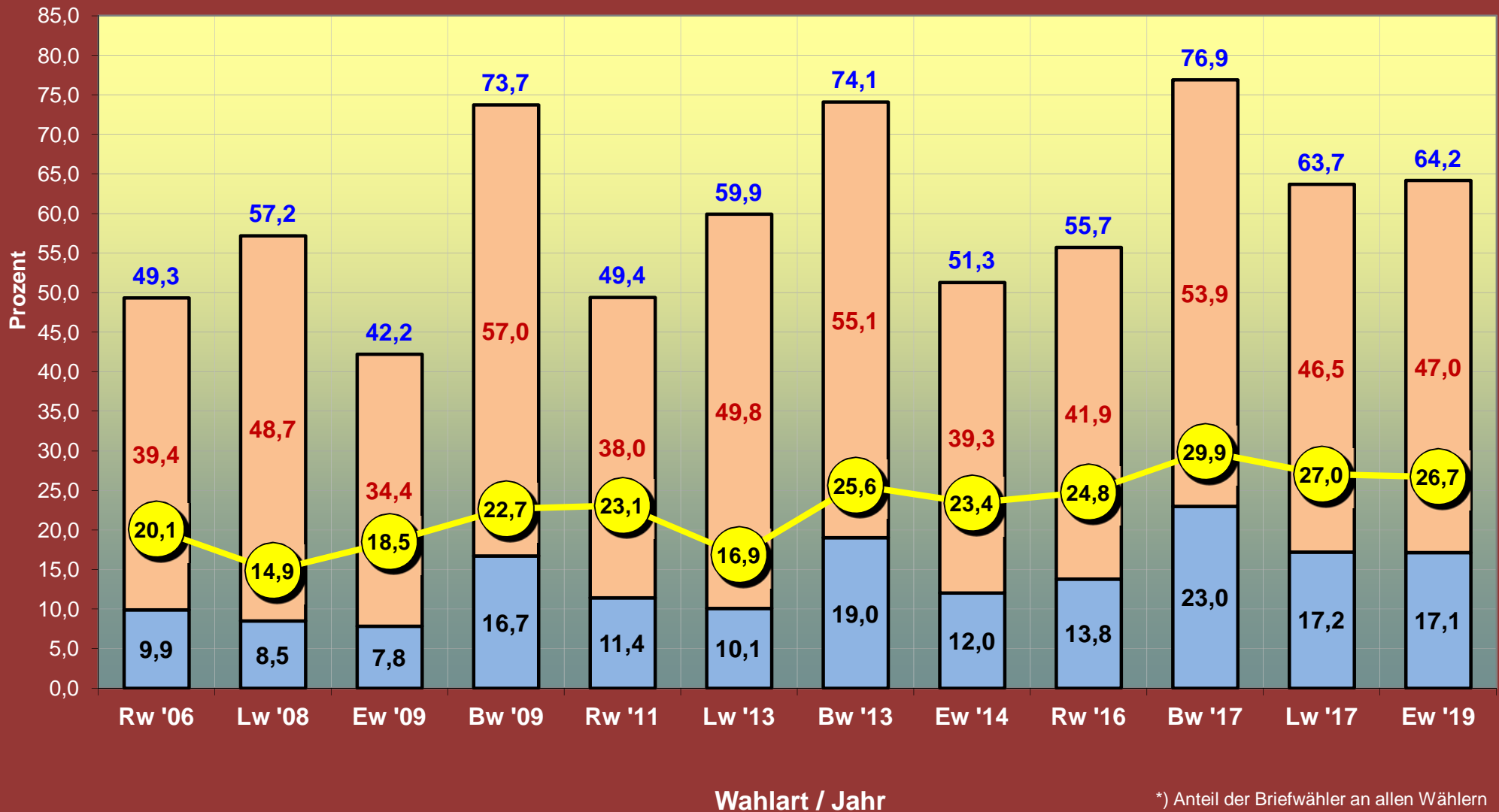
Bw = Bundestagswahl  
 Ew = Europawahl  
 Lw = Landtagswahl  
 Rw = Ratswahl



# Einfluss der Briefwahl auf die Wahlbeteiligung in Braunschweig

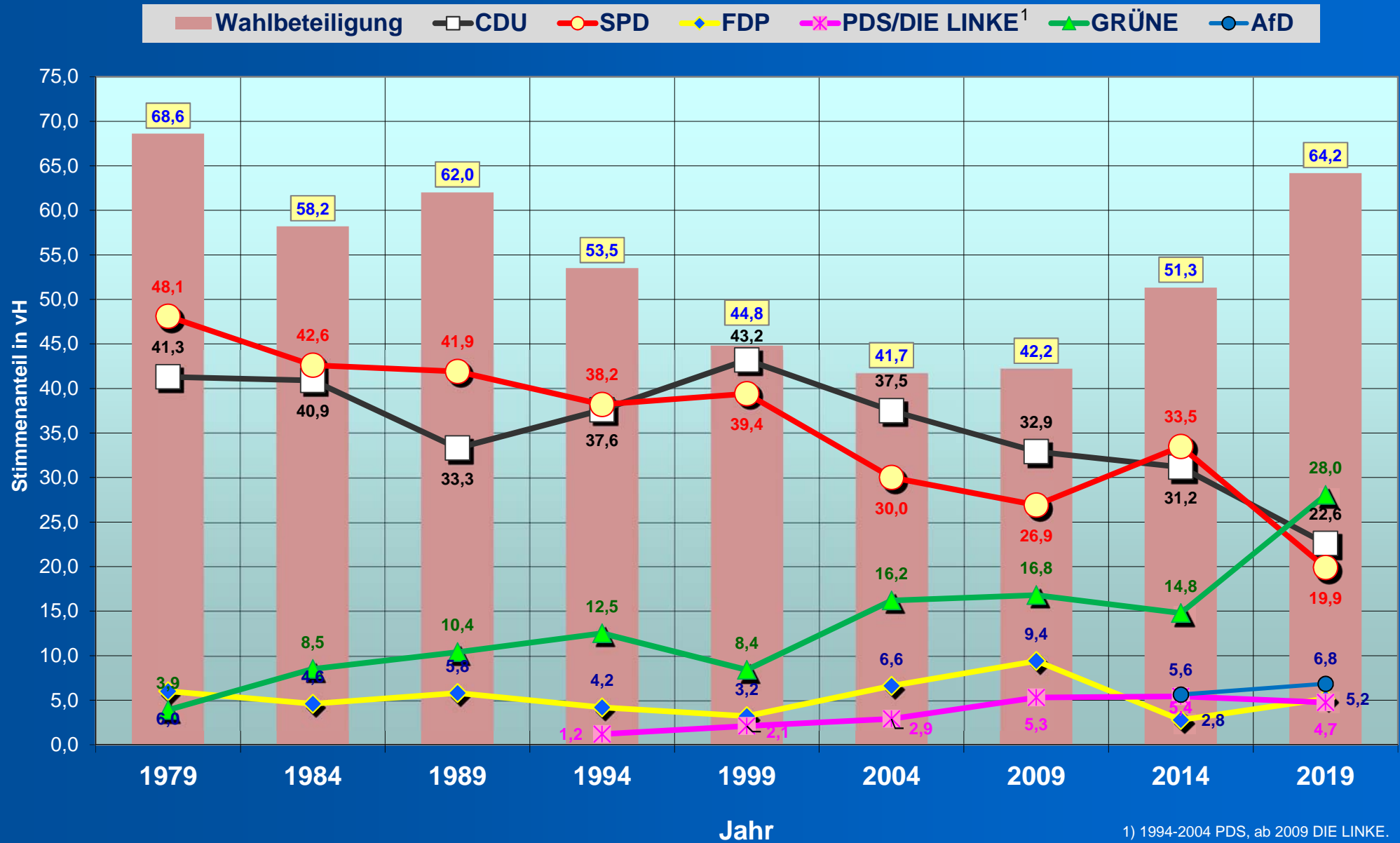
■ Briefwahlbeteiligung 
 ■ Urnenwahlbeteiligung 
 ■ Wahlbeteiligung insg. 
 ○ "Gewicht" Briefwahl\*

Bw = Bundestagswahl  
 Ew = Europawahl  
 Lw = Landtagswahl  
 Rw = Ratswahl



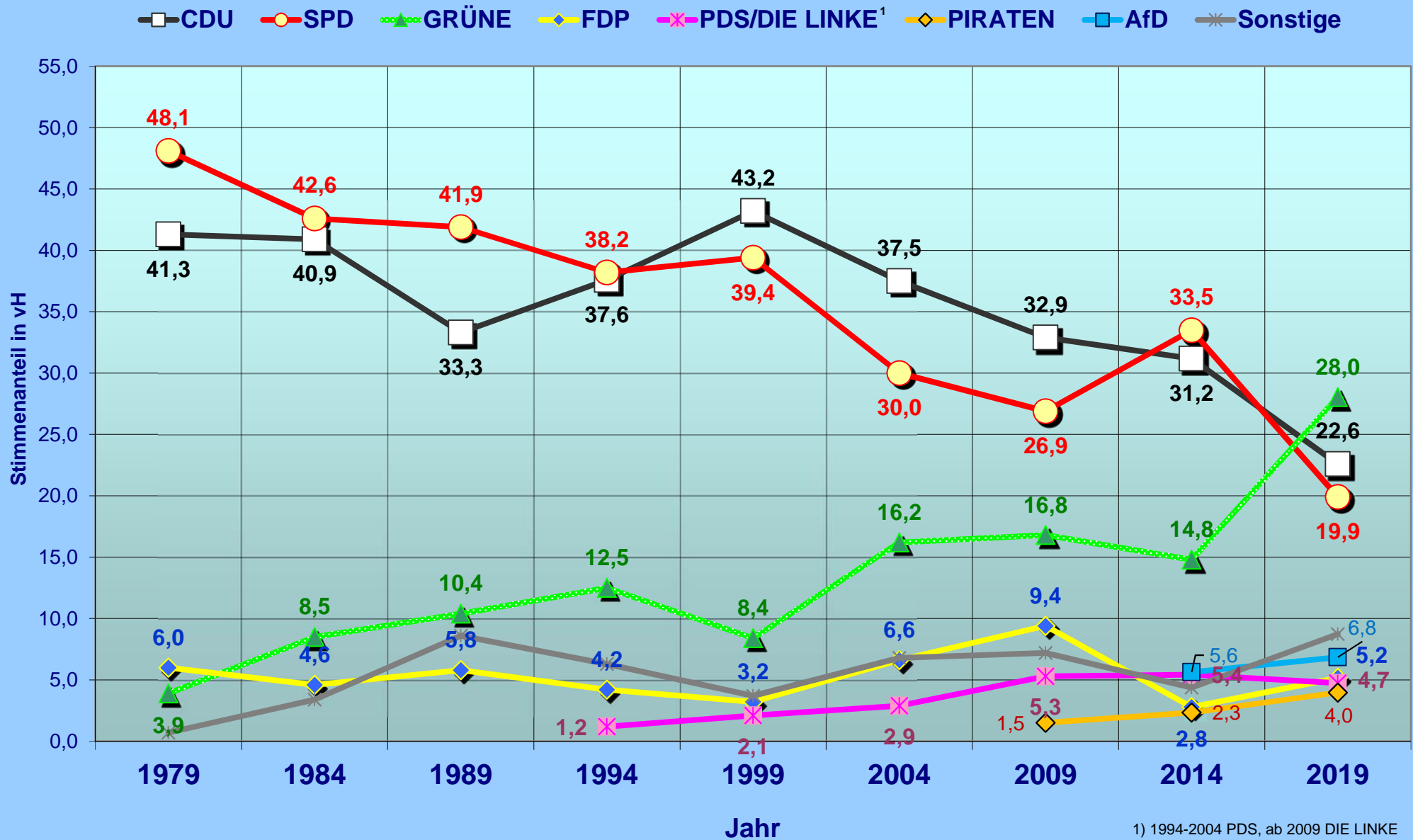
\*) Anteil der Briefwähler an allen Wählern

# Braunschweiger Europawahlergebnisse seit 1979



1) 1994-2004 PDS, ab 2009 DIE LINKE.

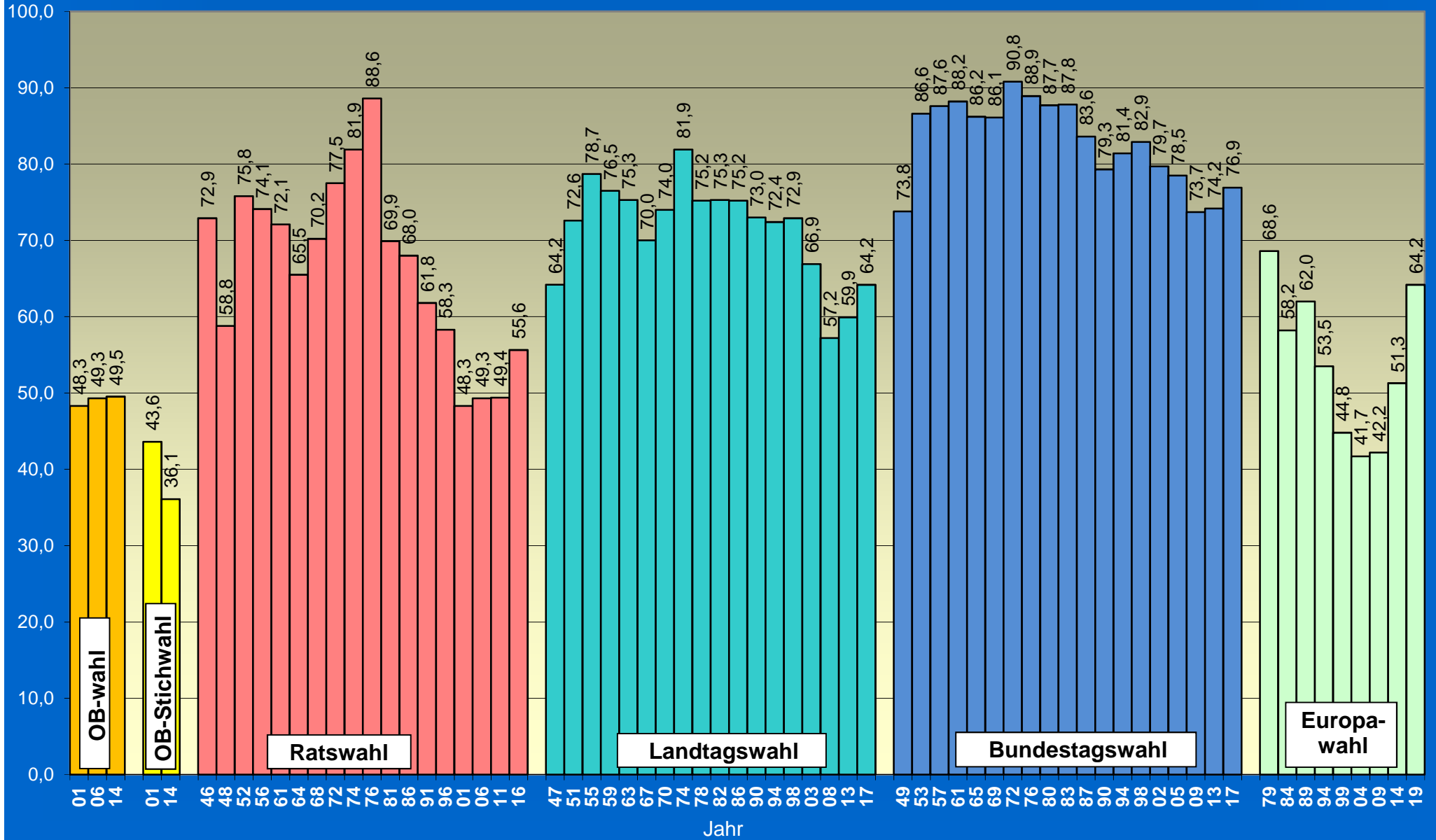
# Braunschweiger Europawahlergebnisse seit 1979



1) 1994-2004 PDS, ab 2009 DIE LINKE

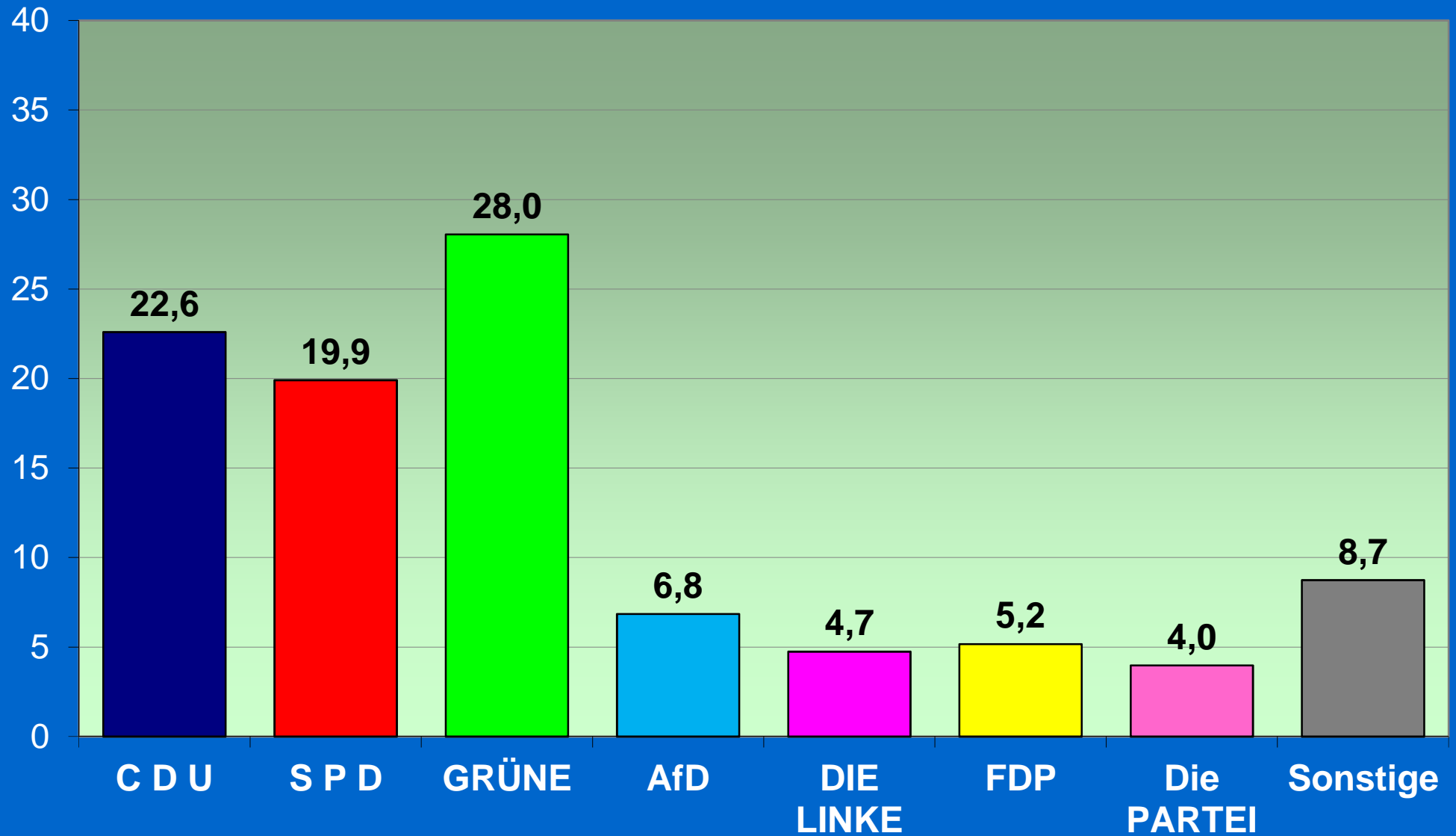
# Wahlbeteiligung in Braunschweig seit 1946

Prozent



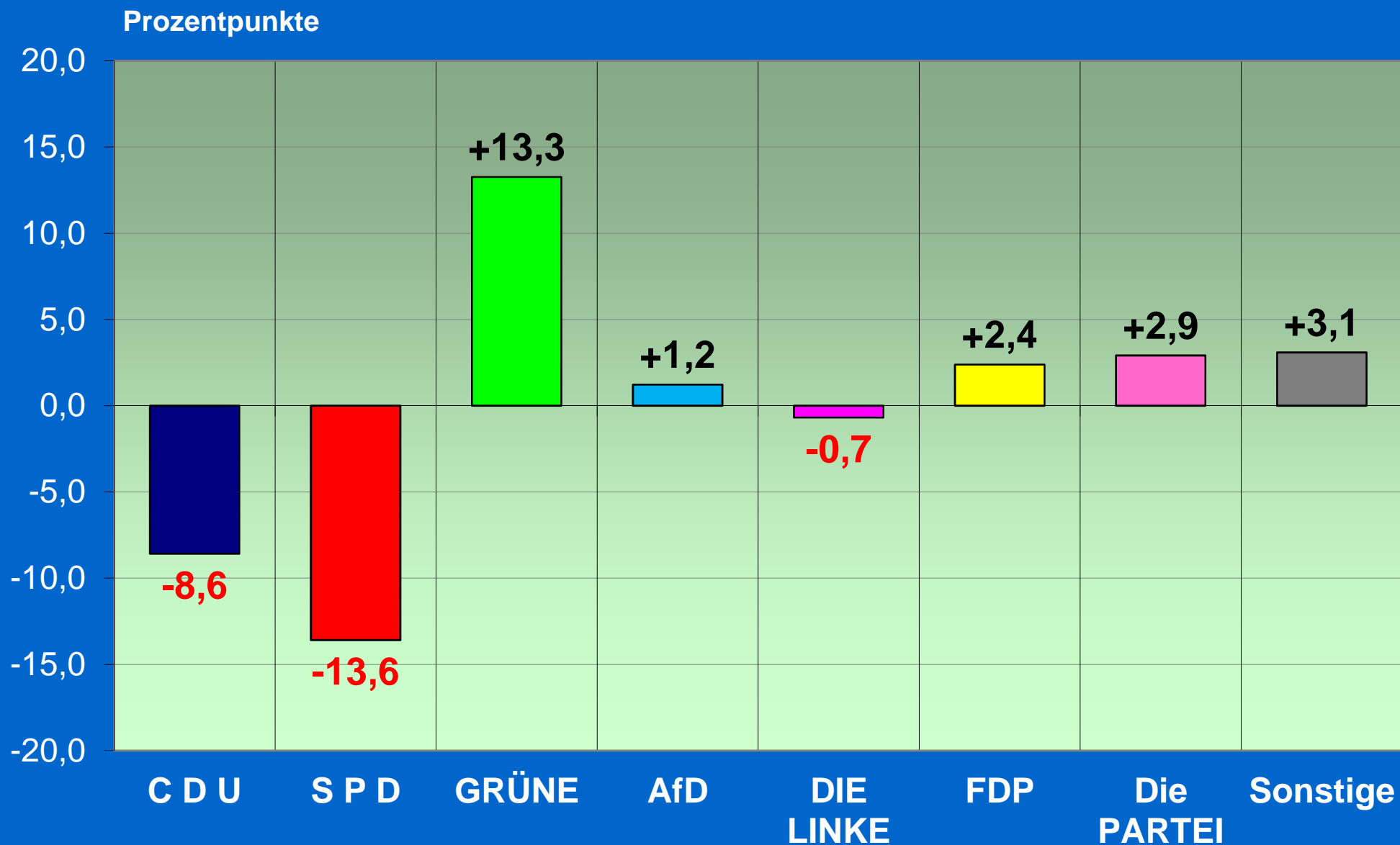
# Stadt Braunschweig Europawahl 2019

Stimmenanteil in  
Prozent



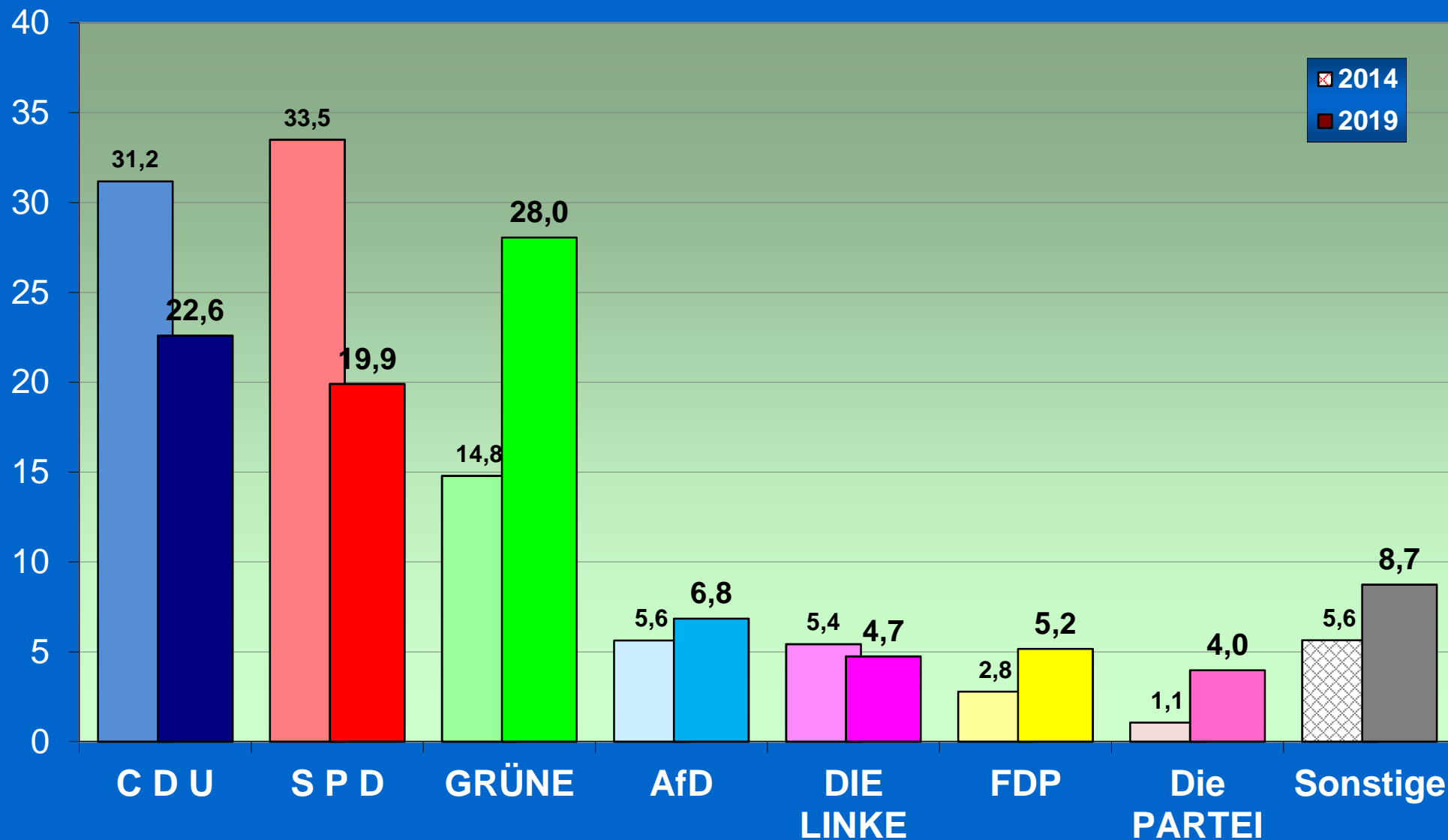


# Europawahlen 2014/2019 in Braunschweig Gewinne und Verluste



# Europawahlen 2014/2019 in Braunschweig - Ergebnisse im Vergleich -

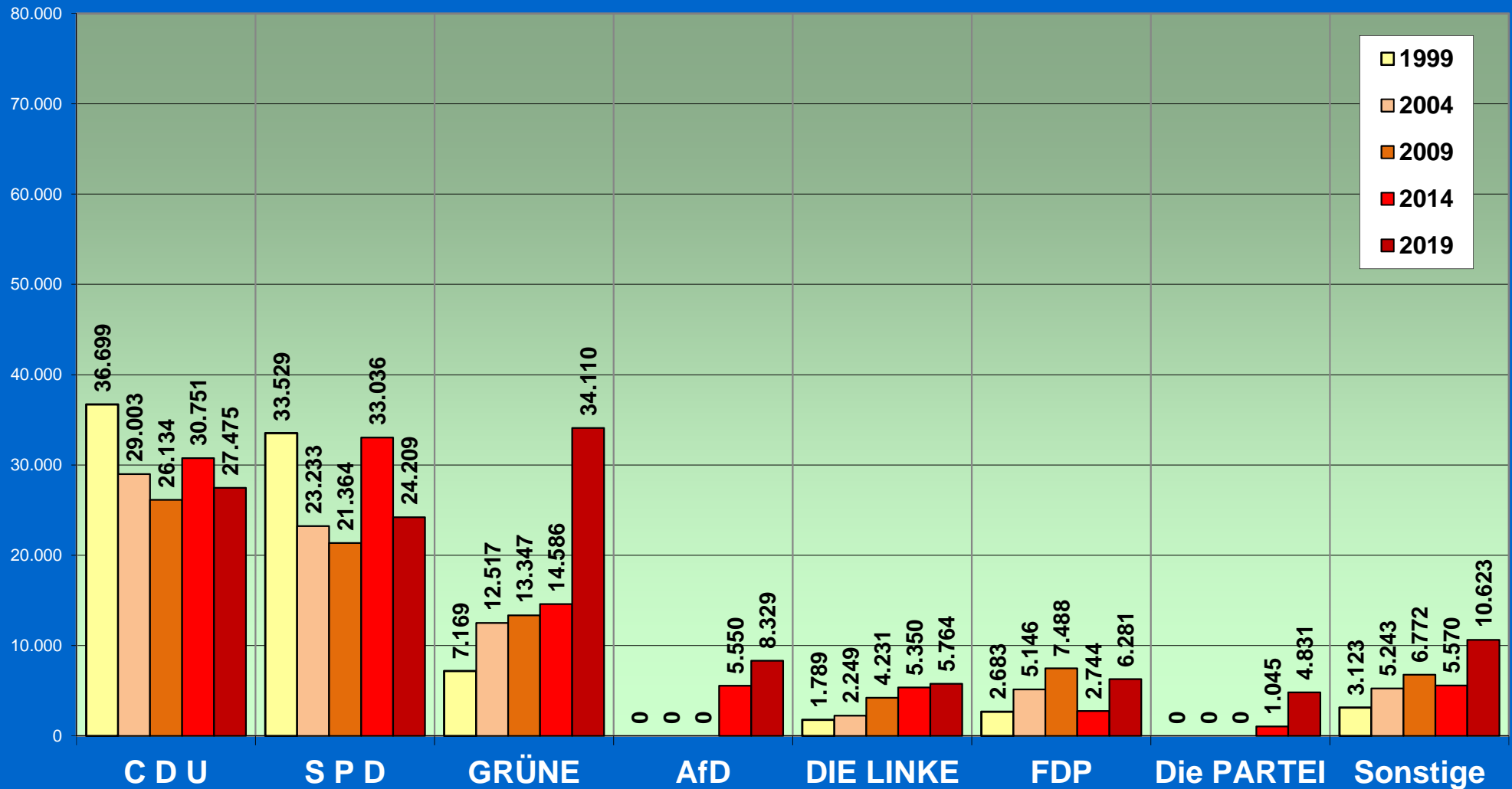
Stimmenanteil in  
Prozent



# Stadt Braunschweig

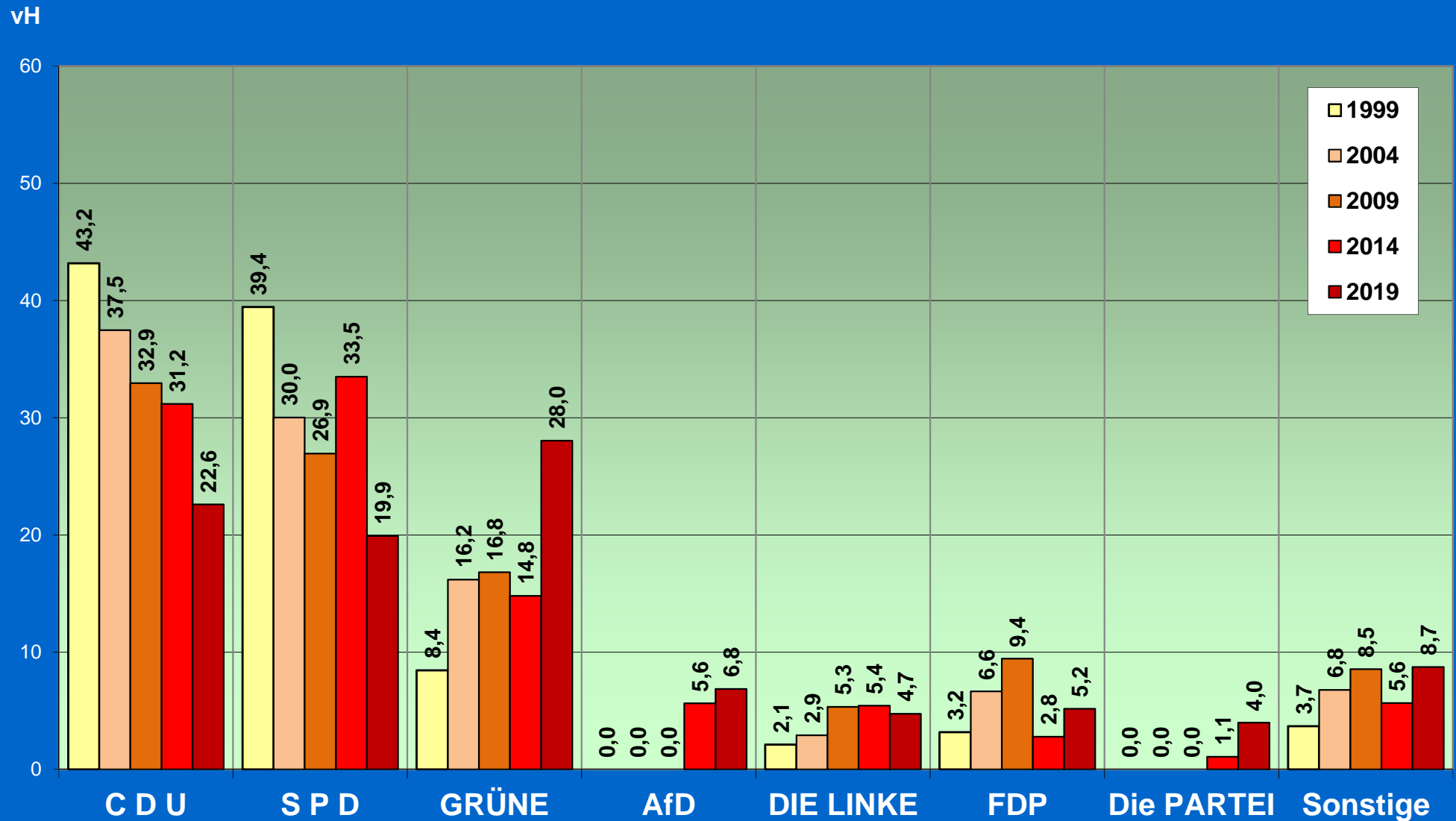
## Ergebnisse der letzten Europawahlen nach Parteien - Absolute Stimmenzahlen -

Stimmen



# Stadt Braunschweig

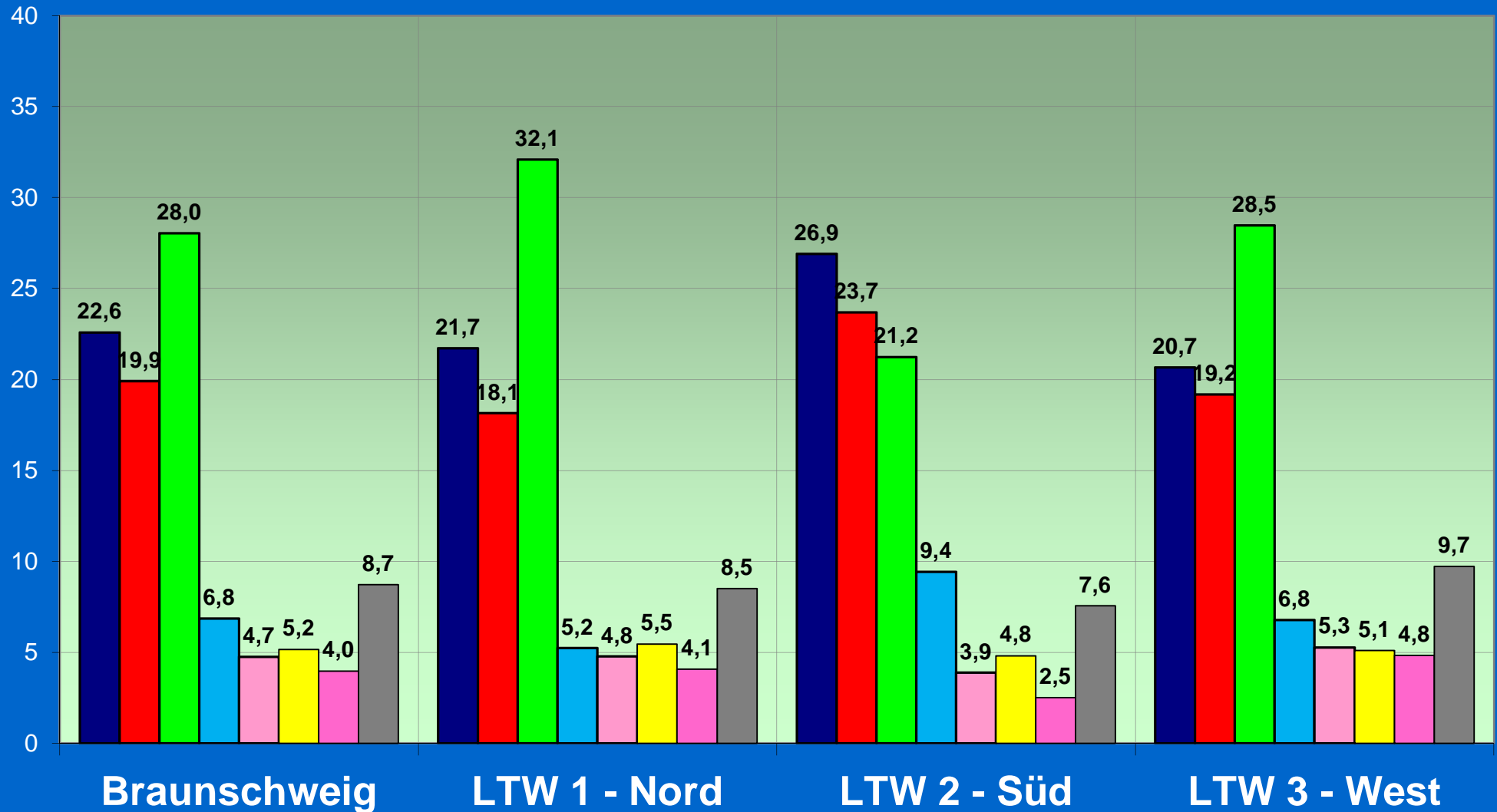
## Ergebnisse der letzten Europawahlen nach Parteien - Stimmenanteile in Prozent -



# Europawahl 2019 in Braunschweig

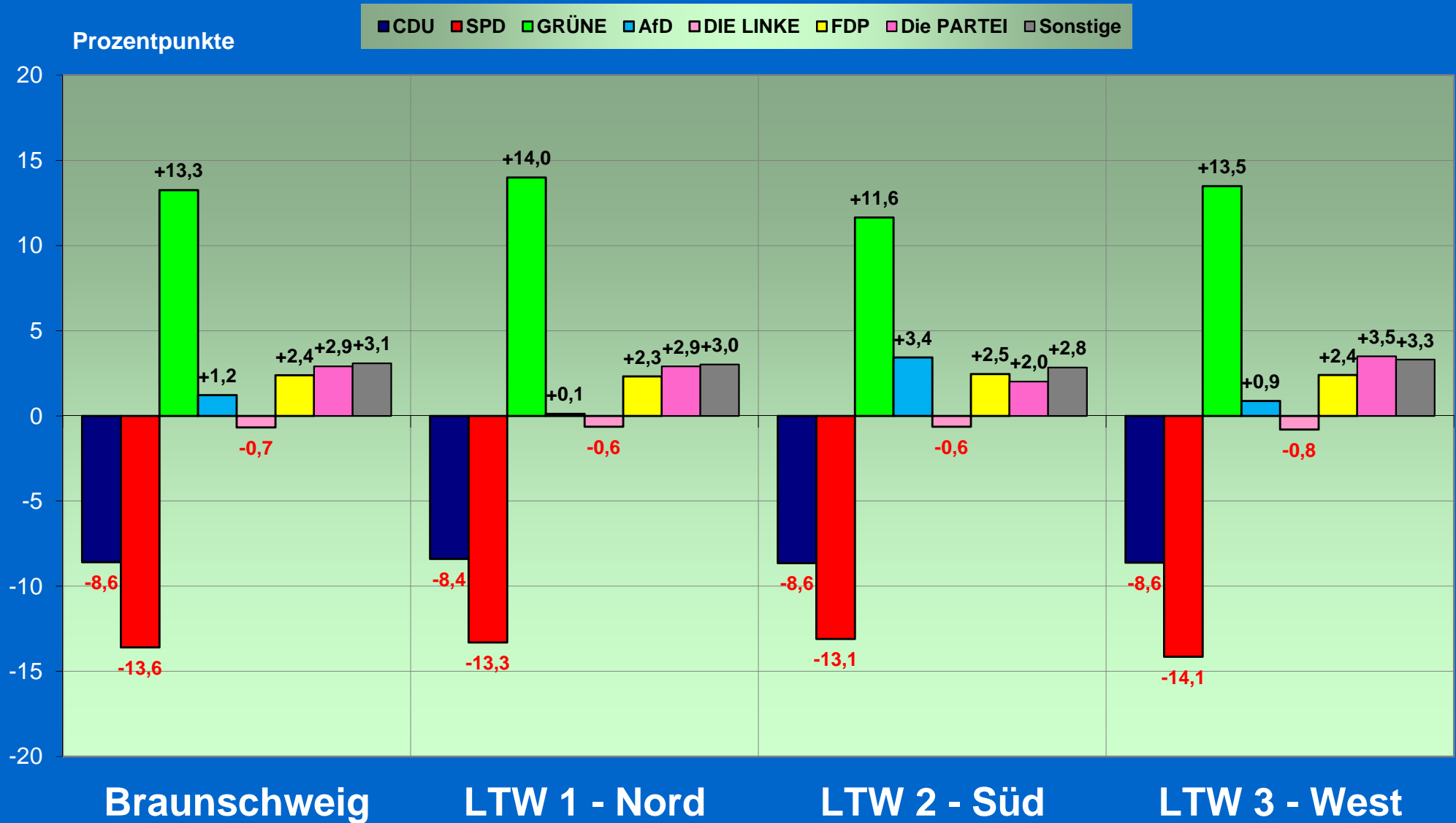
Stimmenanteil in Prozent

■ CDU ■ SPD ■ GRÜNE ■ AfD ■ DIE LINKE ■ FDP ■ Die PARTEI ■ Sonstige



# Europawahl 2019 in Braunschweig

## - Gewinne/Verluste zur EUW 2014 -

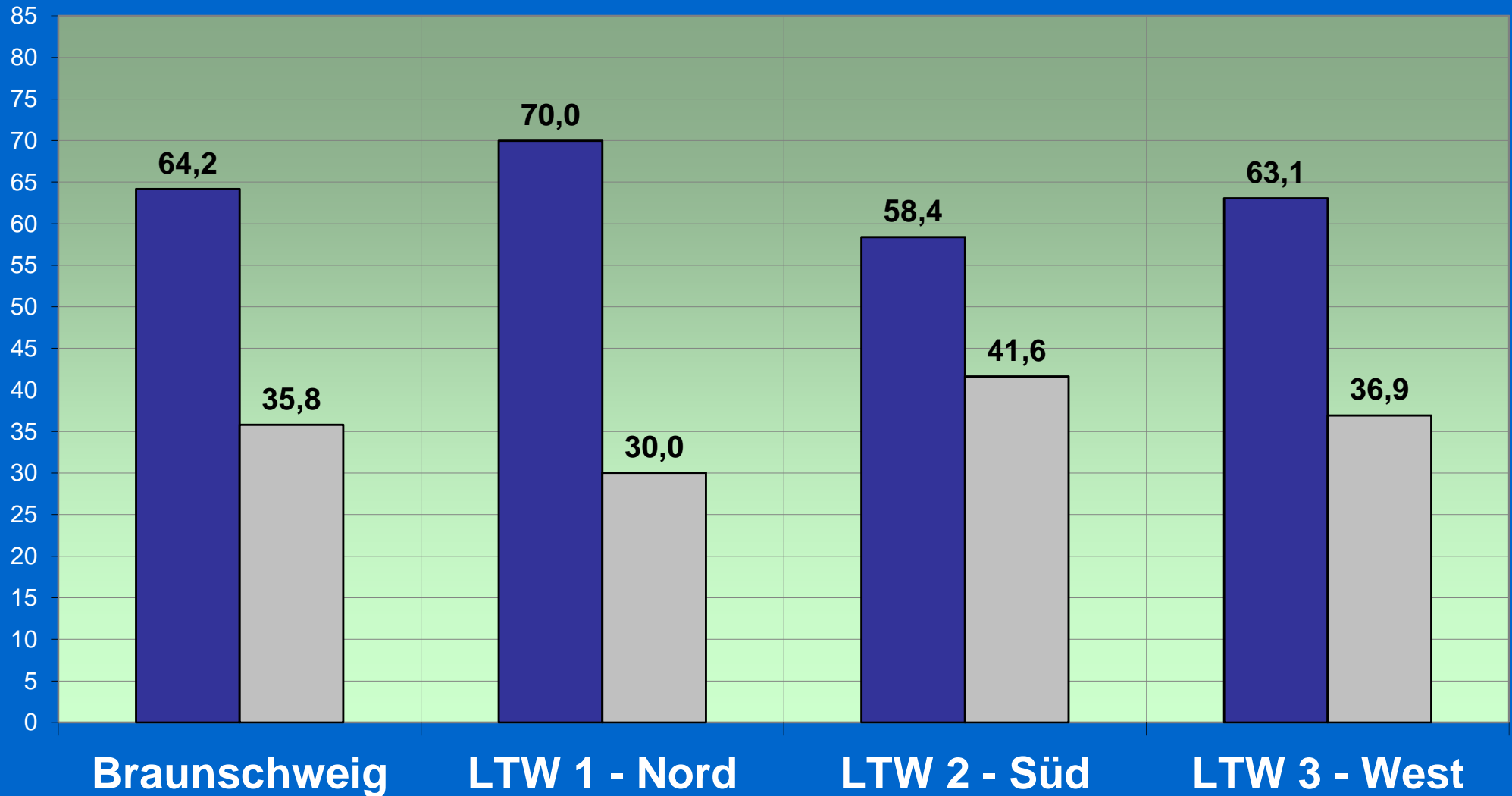


# Europawahl 2019 in Braunschweig

## Anteile von Wählern und Nichtwählern

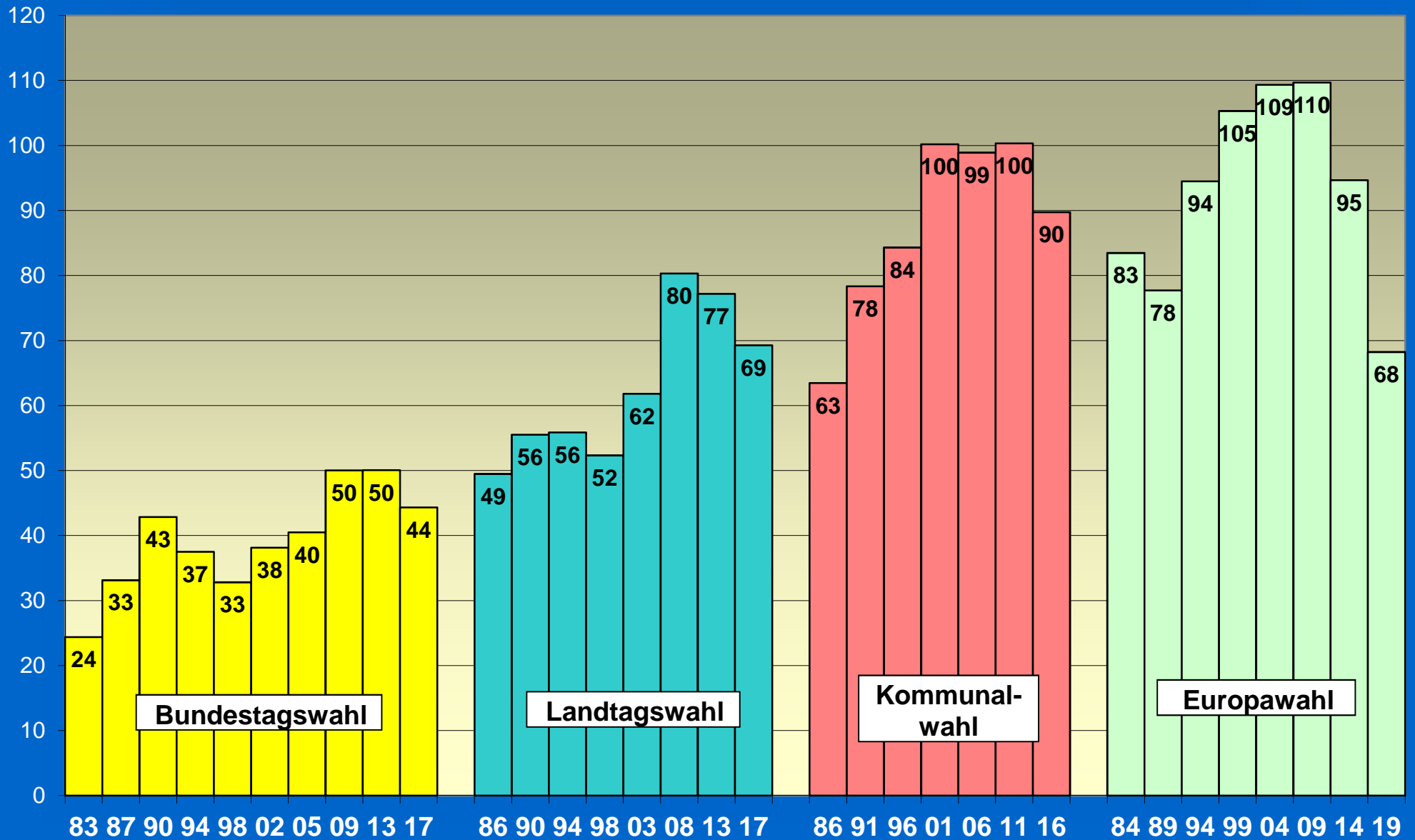
■ Wähler  
□ Nichtwähler

Anteil an allen  
Wahlberechtigten in  
Prozent



# Anzahl der Nichtwähler in Braunschweig

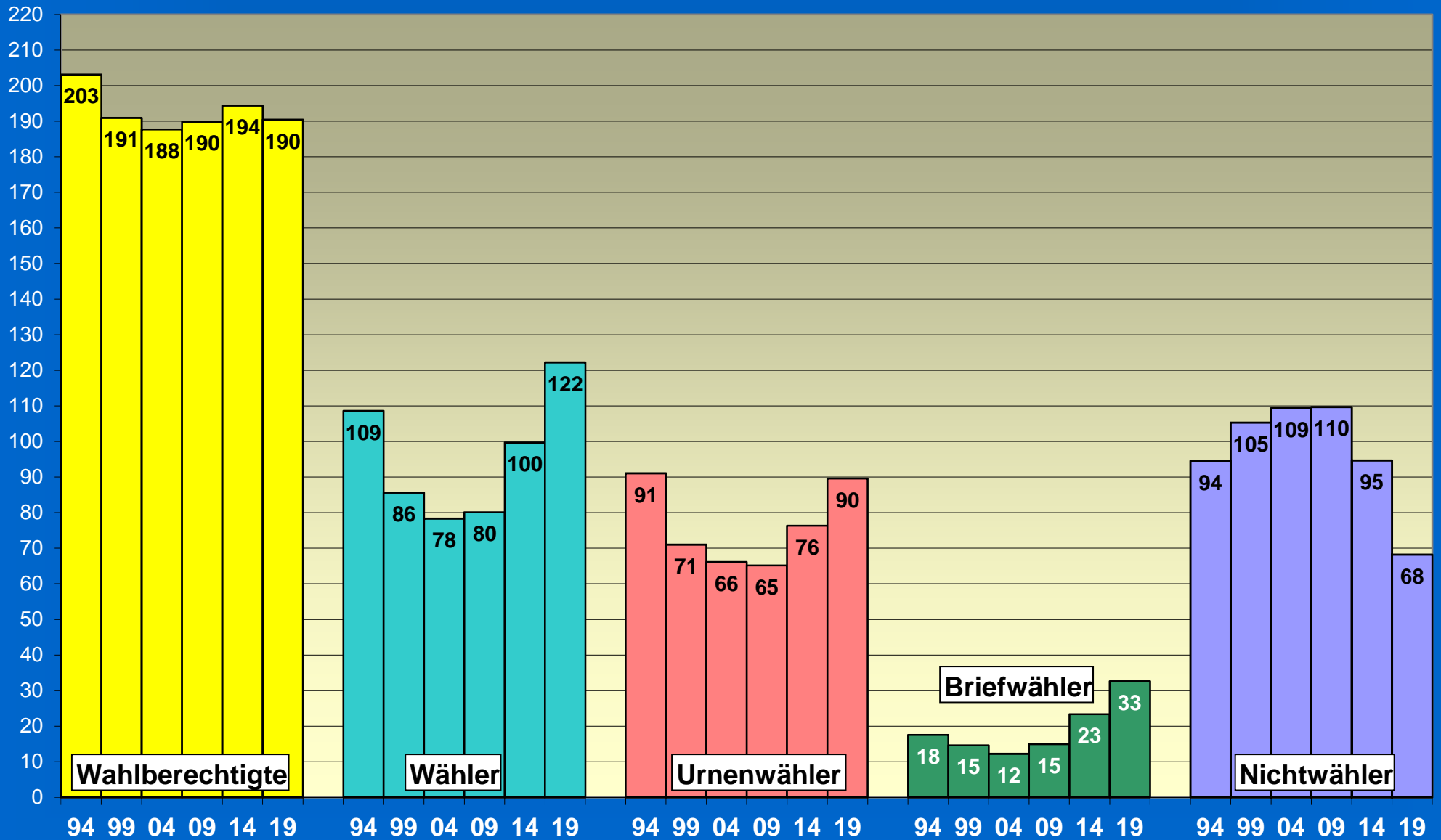
1000 Nichtwähler



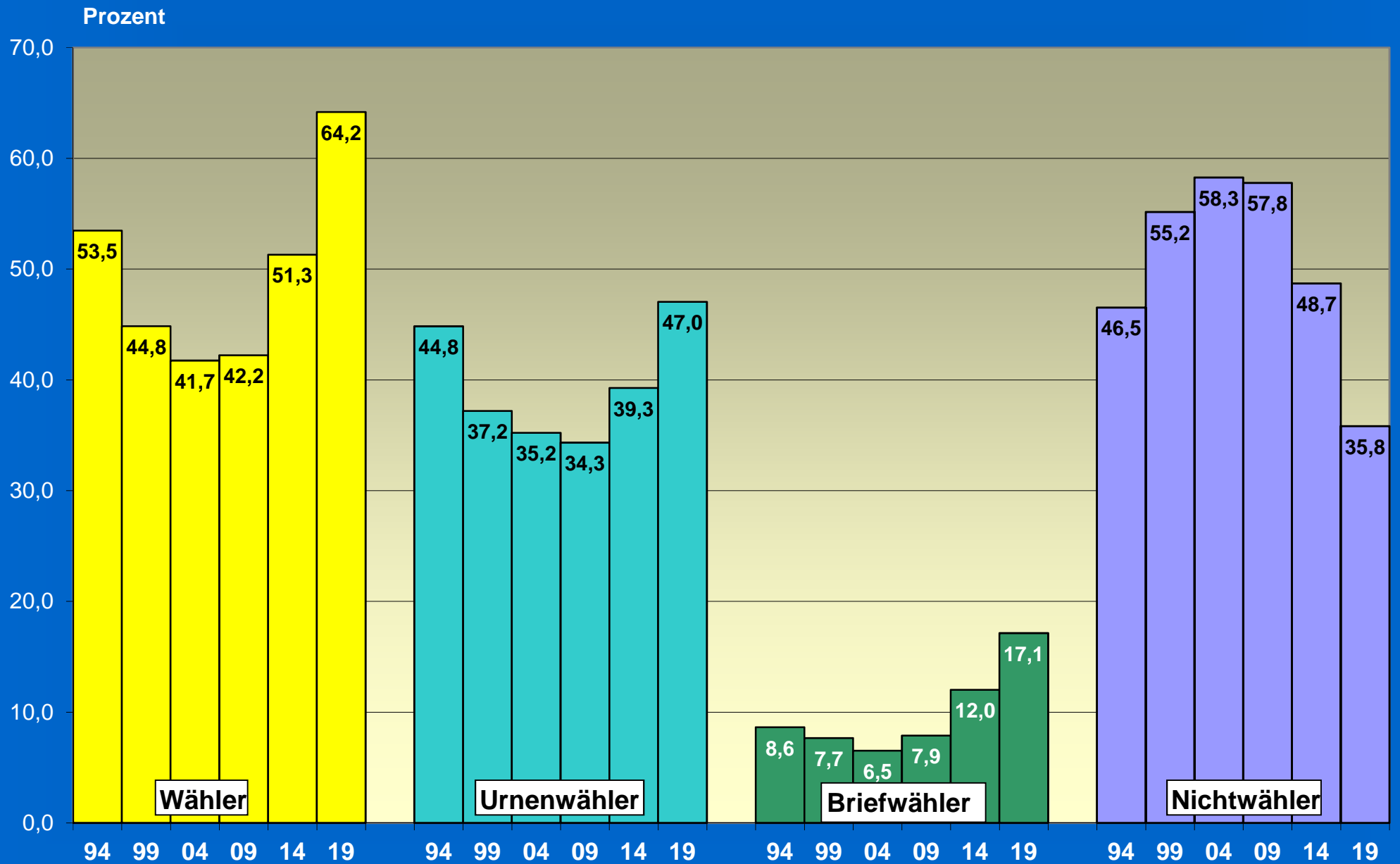


# Europawahlen in Braunschweig seit 1994 - Wahlberechtigte und Wähler -

1000 Personen



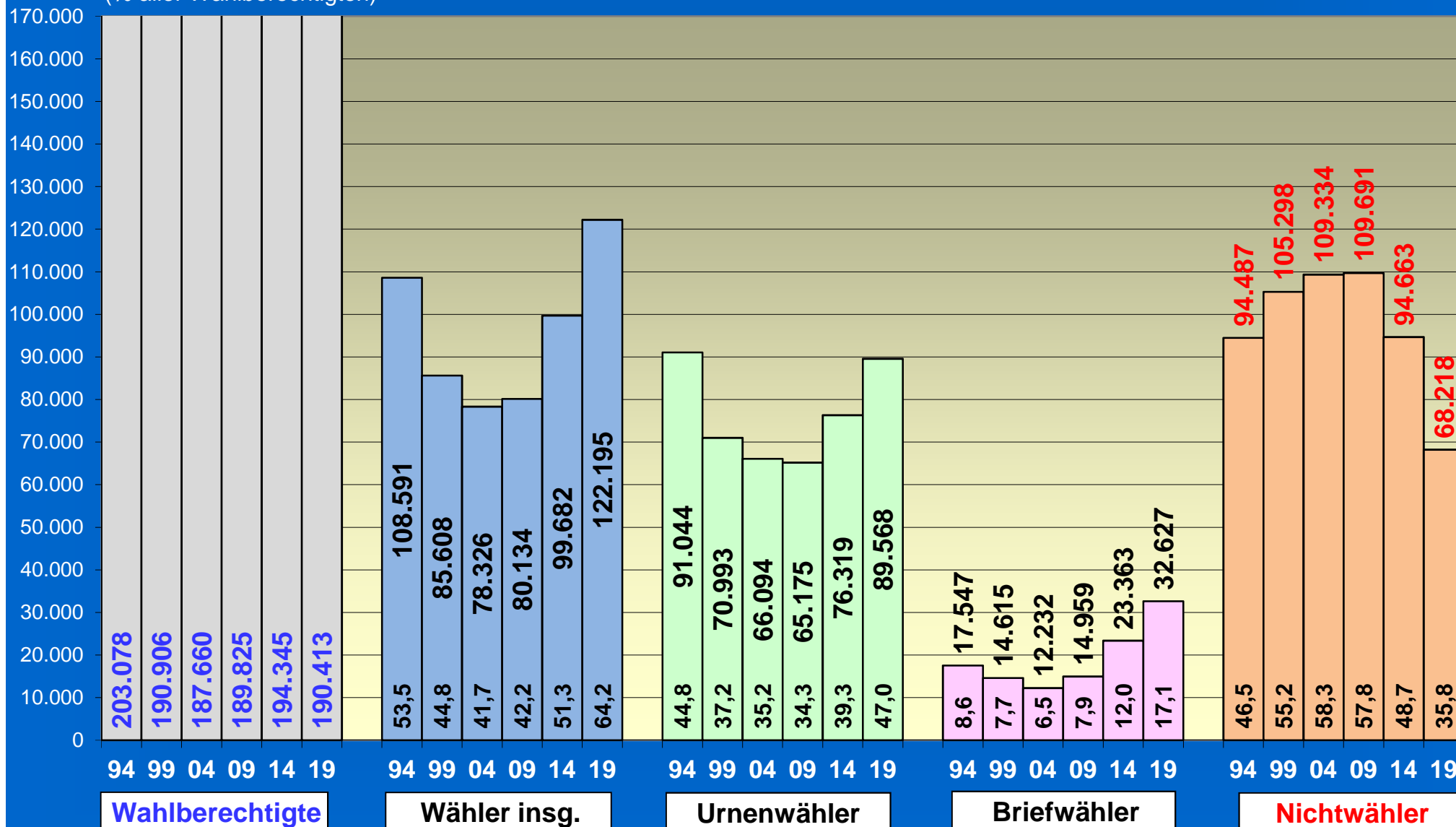
# Europawahlen in Braunschweig seit 1994 - Anteile an allen Wahlberechtigten -



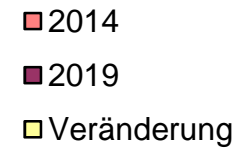
# Europawahlen - Stadt Braunschweig - Wahlberechtigte und Wähler seit 1994 -

Anzahl Personen

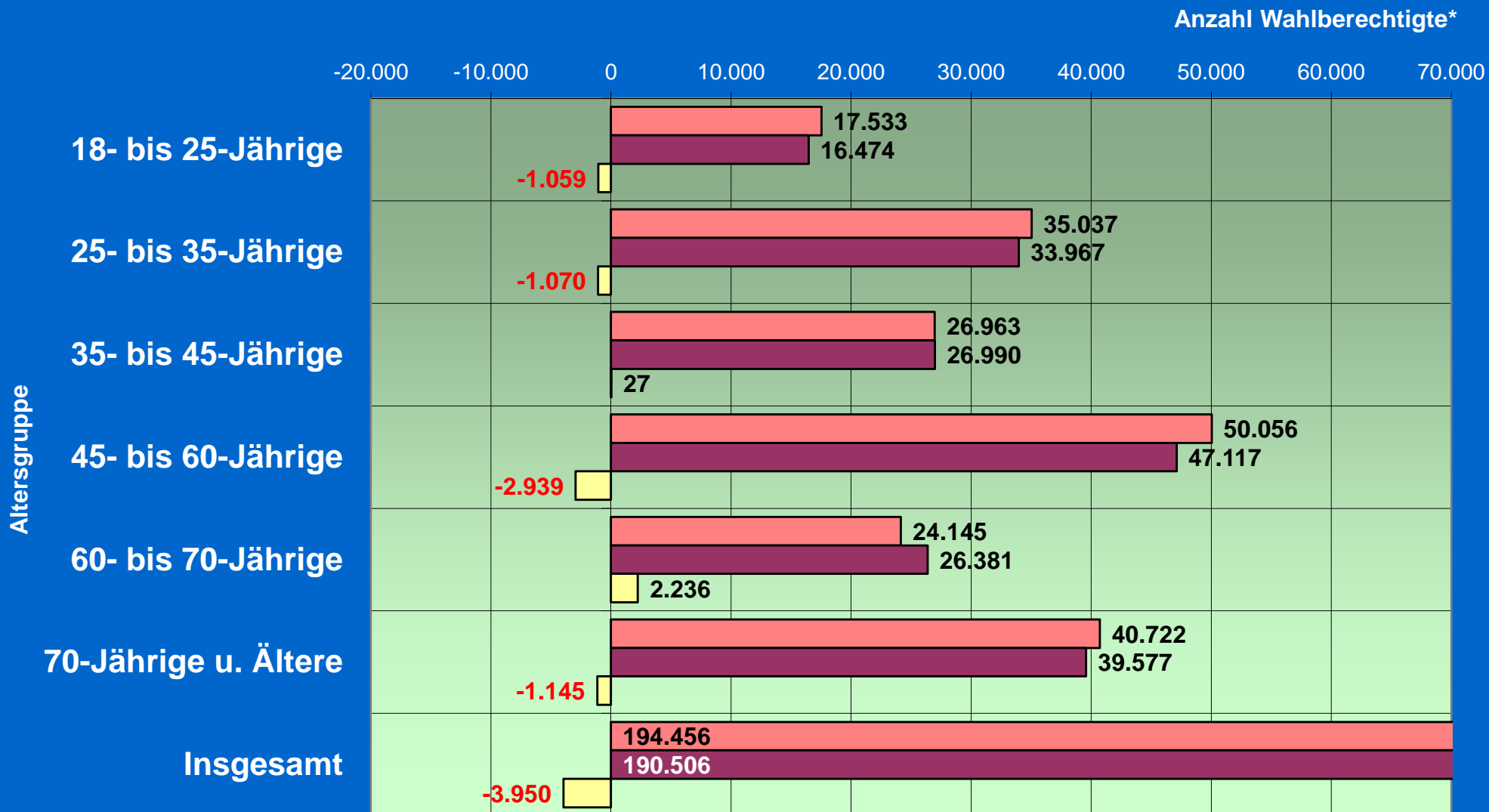
(% aller Wahlberechtigten)



Europawahl am 26.05.2019  
Stadt Braunschweig insgesamt



Veränderung der Wählerpotentiale 2014 bis 2019



Quelle: Melderegister, Bevölkerung am Ort der Hauptwohnung

\*) hier: Wählerpotentiale = Deutsche, 18 Jahre und älter gemäß Melderegister / Stand jeweils am 30.06.2013 und 30.06.2017

Stadt Braunschweig / Ref. Stadtentwicklung und Statistik / GRAPO\_EUW2019n\_

Europawahl am 26.05.2019  
Stadt Braunschweig insgesamt

Veränderung der Wählerpotentiale 2014 bis 2019 (Prozentwerte)

