



## Bevölkerungsentwicklung der Stadt Braunschweig - Aktuelle Trends im Jahr 2013 -

### Bevölkerungsbilanz der Statist. Bezirke im Jahr 2013

(Rangfolge der jeweils 20 Bezirke mit den höchsten Einwohnergewinnen oder -verlusten)

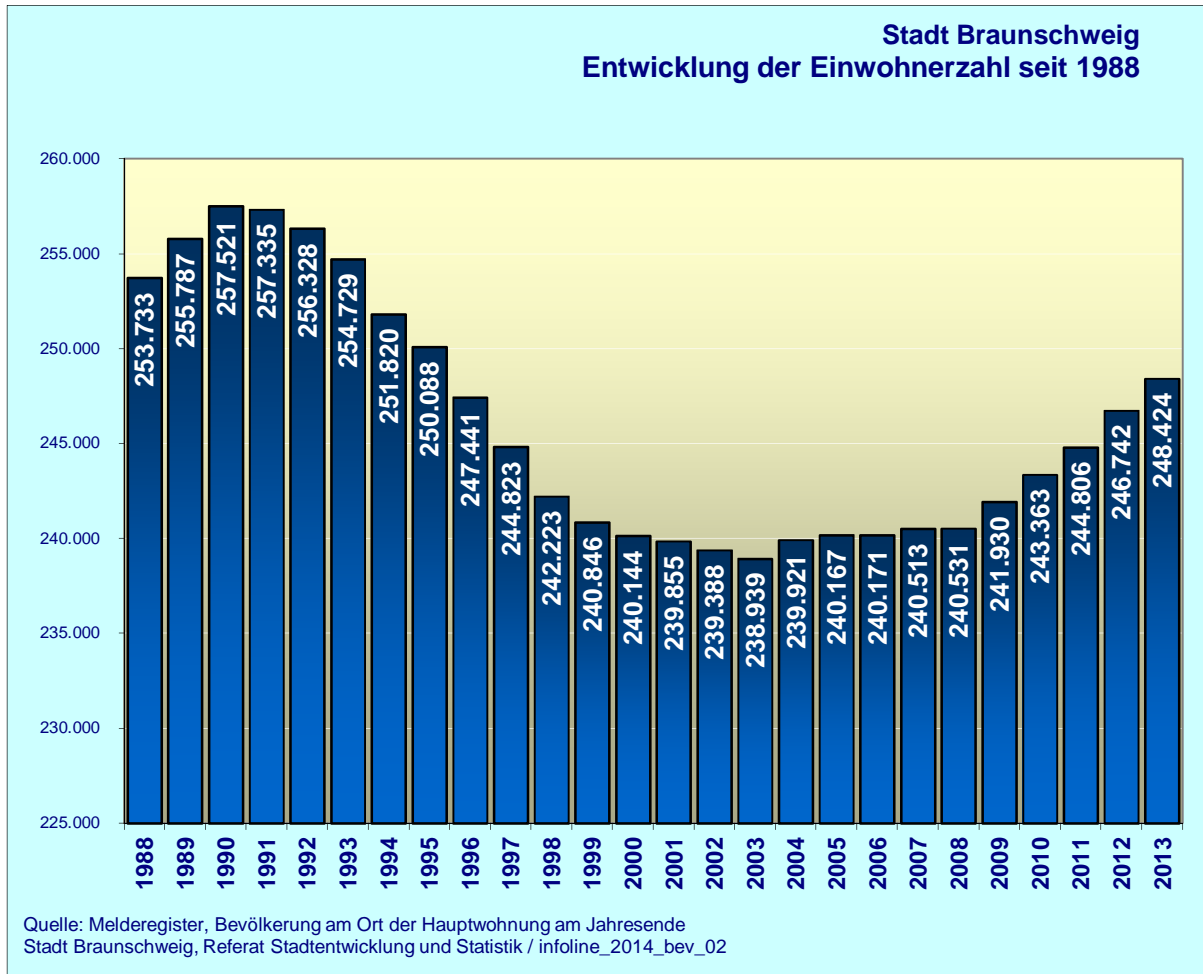
Ortsteil / Bezirk-Nr.	Personen
Rautheim 70	+243
Lamme 60	+153
Am Hagenring 07	+117
Altewiek 03	+113
Stadtkern 01	+108
Prinzenpark 08	+105
Wilhelmitor-Süd 11	+95
Petritor-Ost 13	+95
Weinberg 28	+72
Siegfriedviertel 43	+71
Nordbahnhof 16	+55
Mascherode 71	+54
Hohetor 04	+51
Petritor-Nord 15	+50
Hagen 02	+47
Wilhelmitor-Nord 12	+47
Heidberg 54	+47
Siedlung Lehndorf 30	+35
Hermannshöhe 26	+33
Gliesmarode 18	+30
...	
Neues Hochschulv. 17	+0
Rüningen 74	+0
Rühme-Ost 41	-3
Geitelde 57	-5
Waggum 64	-5
Kanzlerfeld 32	-8
Riddagshausen 19	-11
Rothenburg 27	-11
Stöckheim 72	-11
Wenden 61	-13
Hauptfriedhof 20	-17
Timmerlah 59	-17
Dibbesdorf 67	-17
Pappelberg 49	-19
Thune 63	-21
Leiferde 73	-22
Schuntersiedlung 44	-24
Altes Hochschulv. 06	-42
Broitzem 56	-42
Südstadt 53	-57

info-line

Braunschweig

Bau- und Umweltschutzdezernat • Referat Stadtentwicklung und Statistik • Reichsstraße 3 • 38100





Stadt Braunschweig			
Entwicklung der Einwohnerzahl seit 1988			
Jahr (Stand 31.12.)	Bevölkerung am Ort der Hauptwohnung		
	insgesamt	Deutsche	Ausländer
1988	253.733	239.031	14.702
1989	255.787	240.562	15.225
1990	257.521	242.085	15.436
1991	257.335	241.729	15.606
1992	256.328	240.608	15.720
1993	254.729	238.589	16.140
1994	251.820	235.227	16.593
1995	250.088	232.953	17.135
1996	247.441	230.272	17.169
1997	244.823	227.871	16.952
1998	242.223	225.012	17.211
1999	240.846	223.248	17.598
2000	240.144	222.375	17.769
2001	239.855	221.622	18.233
2002	239.388	221.223	18.165
2003	238.939	220.446	18.493
2004	239.921	221.211	18.710
2005	240.167	221.191	18.976
2006	240.171	221.379	18.792
2007	240.513	222.004	18.509
2008	240.531	222.723	17.808
2009	241.930	224.044	17.886
2010	243.363	225.196	18.167
2011	244.806	226.206	18.600
2012	246.742	227.372	19.370
2013	248.424	227.903	20.521

Quelle: Melderegister, Bevölkerung am Ort der Hauptwohnung  
Stadt Braunschweig, Referat Stadtentwicklung und Statistik / 0120.10-Phi

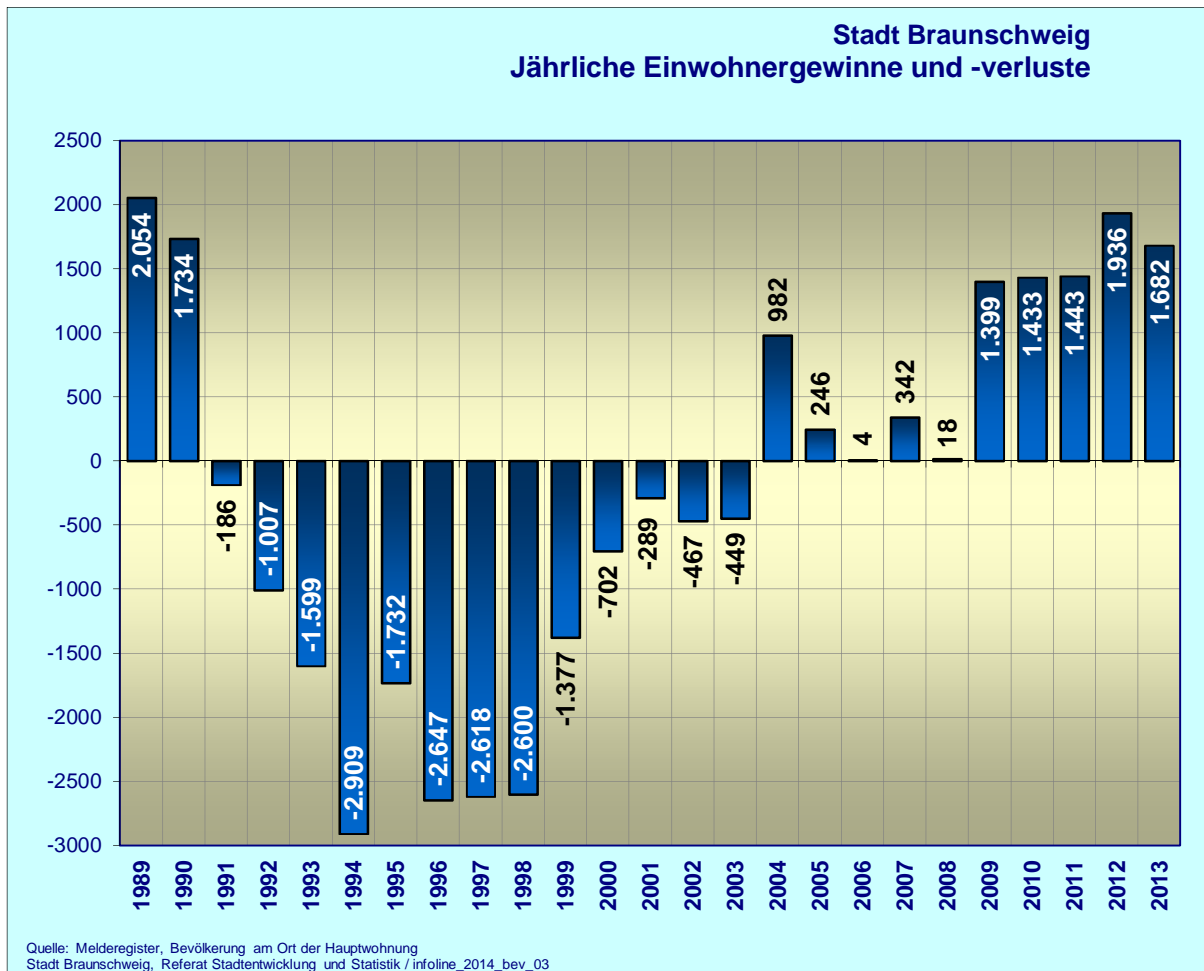
**Positiver Trend setzt sich im Jahr 2013 fort ...**

Laut Melderegisterauszug wurde am 31.12.2013 eine Bevölkerung am Ort der Hauptwohnung von 248.424 Einwohnern ermittelt (Vorjahr: 246.742).

Nach der Wiedervereinigung im Jahr 1990 folgten für Braunschweig zunächst kontinuierliche Einwohnerverluste. Dieser Trend konnte erst mit Umstellung auf eine stärker an der Nachfrage orientierte Wohnbaulandpolitik umgekehrt werden. Ab dem Jahr 2004, mit Beginn der Studentenakquisition (Anmeldung von Studenten als Hauptwohnsitzer und nicht mehr als Nebenwohnsitzer), wurde die Trendwende hin zu steigenden Einwohnerzuwächsen verstärkt. Fünf Jahre danach, ab dem Jahr 2009 waren erstmals vierstellige Bevölkerungsgewinne festzuhalten.

Nachdem sich die Gesamtbevölkerung zwischen 2004 und 2008 nahe um die Zahl von rund 240.000 bewegte, hat sie mit den deutlichen Einwohnergewinnen der letzten fünf Jahre inzwischen bereits die 248.000er-Marke übertroffen.

Unter den insgesamt 248.424 mit Hauptwohnsitz in Braunschweig gemeldeten Einwohnern stellt die ausländische Bevölkerung mit aktuell 20.521 Einwohnern einen Anteil von nunmehr 8,3 %.



**Stadt Braunschweig**  
**Jährliche Bevölkerungsgewinne und -verluste**

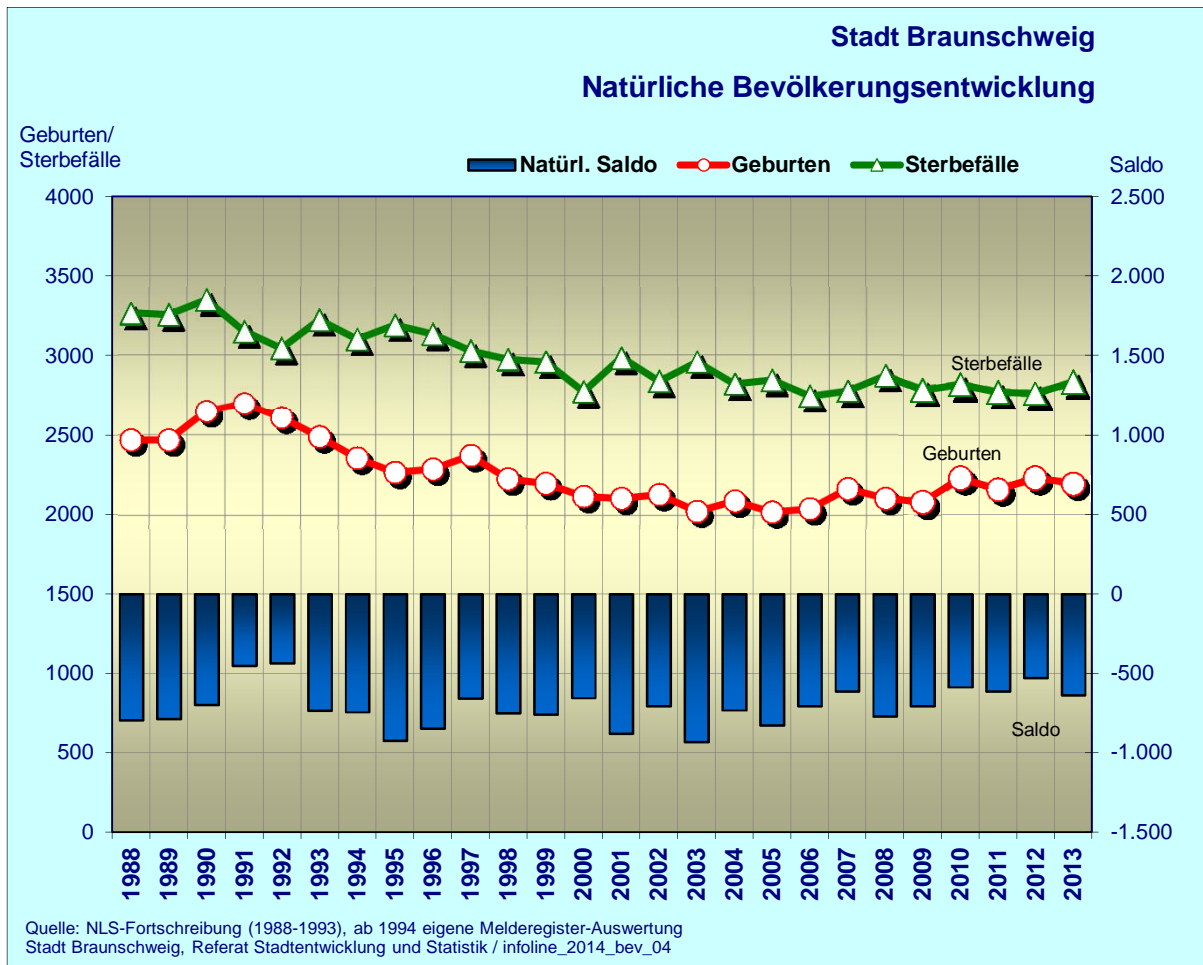
Jahr	Bevölkerung am Ort der Hauptwohnung		
	insgesamt	Deutsche	Ausländer
1989	+2.054	+1.531	+523
1990	+1.734	+1.523	+211
1991	-186	-356	+170
1992	-1.007	-1.121	+114
1993	-1.599	-2.019	+420
1994	-2.909	-3.362	+453
1995	-1.732	-2.274	+542
1996	-2.647	-2.681	+34
1997	-2.618	-2.401	-217
1998	-2.600	-2.859	+259
1999	-1.377	-1.764	+387
2000	-702	-873	+171
2001	-289	-753	+464
2002	-467	-399	-68
2003	-449	-777	+328
2004	+982	+765	+217
2005	+246	-20	+266
2006	+4	+188	-184
2007	+342	+625	-283
2008	+18	+719	-701
2009	+1.399	+1.321	+78
2010	+1.433	+1.152	+281
2011	+1.443	+1.010	+433
2012	+1.936	+1.166	+770
2013	+1.682	+531	+1.151

Quelle: Melderegister, Bevölkerung am Ort der Hauptwohnung  
Stadt Braunschweig, Referat Stadtentwicklung und Statistik / 0120.10-Phi

**Im Jahr 2013 erneuter Bevölkerungszuwachs von mehr als 1.600 Einwohnern ...**

Die Bevölkerungsbilanz der Stadt Braunschweig schreibt nun auch im zehnten Jahr in Folge "schwarze" Zahlen. Bereits in den Jahren 2009 bis 2011 wurden mit einem Zuwachs von jährlich rund +1.400 Einwohnern deutliche Bevölkerungsgewinne verbucht, im Jahr 2012 konnte sogar ein Gewinn von +1.936 Einwohnern erzielt werden. Mit einer Bilanz von +1.682 Einwohnern setzte sich der positive Trend auch im Jahr 2013 fort.

Der Bevölkerungszuwachs im Jahr 2013 beruht dabei, anders als in den Vorjahren, zum Großteil (68 %) auf der Zunahme der ausländischen Bevölkerung (+1.151), die deutsche Bevölkerung ist dagegen nur leicht gewachsen (+531).



Jahr	Bevölkerung am Ort der Hauptwohnung		
	Geburten	Sterbefälle	Natürl. Saldo
1988	2.466	3.262	-796
1989	2.465	3.252	-787
1990	2.647	3.345	-698
1991	2.695	3.149	-454
1992	2.606	3.043	-437
1993	2.487	3.221	-734
1994	2.353	3.098	-745
1995	2.266	3.189	-923
1996	2.283	3.131	-848
1997	2.368	3.027	-659
1998	2.223	2.973	-750
1999	2.197	2.956	-759
2000	2.116	2.772	-656
2001	2.105	2.984	-879
2002	2.129	2.837	-708
2003	2.024	2.956	-932
2004	2.088	2.821	-733
2005	2.019	2.846	-827
2006	2.039	2.745	-706
2007	2.165	2.778	-613
2008	2.102	2.872	-770
2009	2.075	2.782	-707
2010	2.227	2.815	-588
2011	2.157	2.770	-613
2012	2.228	2.759	-531
2013	2.194	2.833	-639

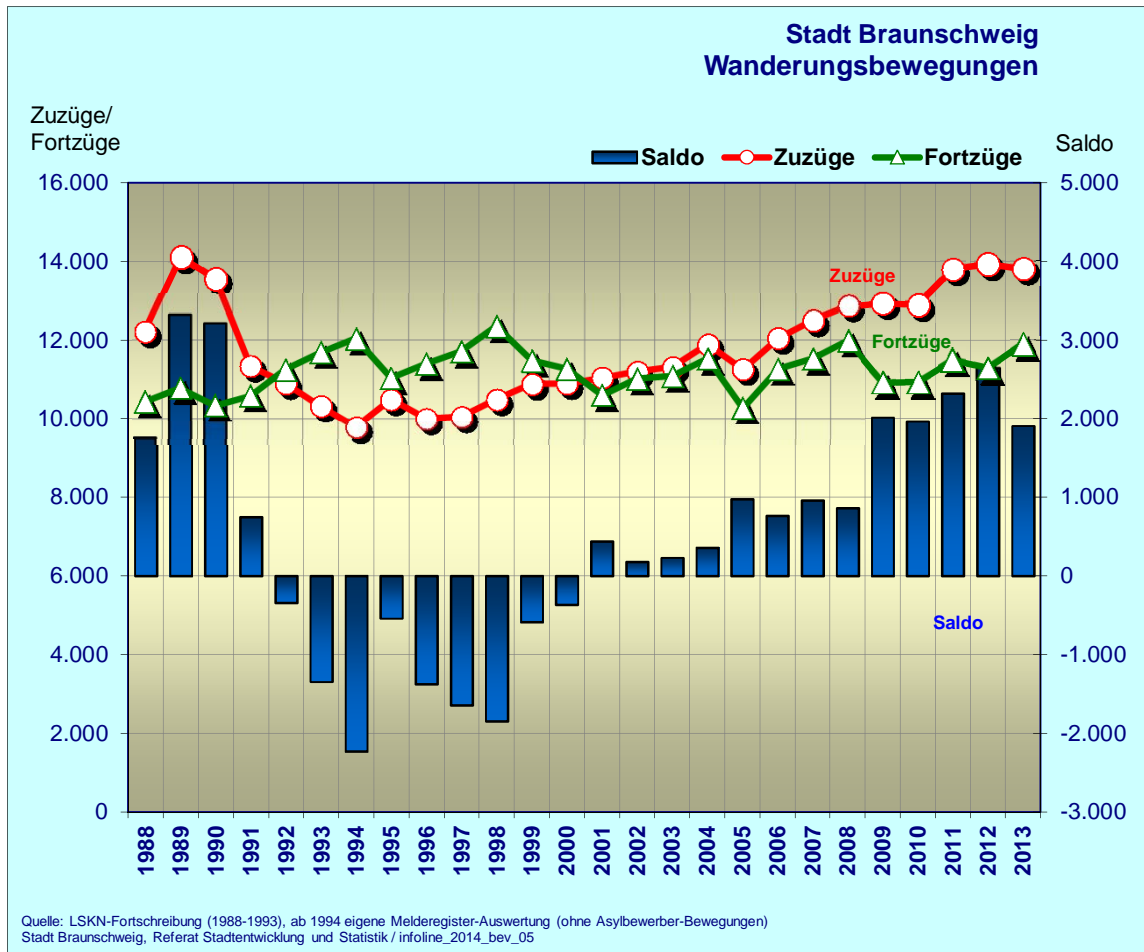
Quelle: NLS-Fortschreibung (bis 1993), ab 1994 eigene Meldereg.-Auswertung  
Stadt Braunschweig, Referat Stadtentwicklung und Statistik / 0120.10-Phi

**Geburtenzahl leicht rückläufig, Sterbefallzahlen steigen ...**

Die Zahl der Geburten ist im Jahr 2013 in Braunschweig leicht zurück gegangen. Mit 2.194 hat die Geburtenzahl das Vorjahresergebnis (2.228) nur knapp verfehlt (-1,5 % / -34 Geburten).

Die Zahl der Sterbefälle (2.833 ist im Jahr 2013 dagegen wieder leicht angestiegen (+74 Gestorbene / +2,7 % im Vergleich zum Vorjahr).

Der natürliche Saldo aus der Gegenüberstellung von Geburten und Sterbefällen weist im Jahr 2013 ein Defizit von -639 Personen auf und konnte damit das gute Vorjahresergebnis (-531) nicht wiederholen.



Stadt Braunschweig Wanderungsbewegungen			
Jahr	Bevölkerung am Ort der Hauptwohnung		
	Zuzüge	Fortzüge	Saldo
1988	12.208	10.440	+1.768
1989	14.103	10.787	+3.316
1990	13.551	10.343	+3.208
1991	11.340	10.592	+748
1992	10.902	11.245	-343
1993	10.331	11.677	-1.346
1994	9.803	12.033	-2.230
1995	10.495	11.035	-540
1996	10.015	11.391	-1.376
1997	10.060	11.705	-1.645
1998	10.498	12.343	-1.845
1999	10.888	11.472	-584
2000	10.898	11.263	-365
2001	11.043	10.603	+440
2002	11.198	11.020	+178
2003	11.315	11.083	+232
2004	11.884	11.524	+360
2005	11.257	10.278	+979
2006	12.035	11.267	+768
2007	12.482	11.521	+961
2008	12.848	11.982	+866
2009	12.930	10.916	+2.014
2010	12.890	10.924	+1.966
2011	13.802	11.482	+2.320
2012	13.926	11.284	+2.642
2013	13.810	11.901	+1.909

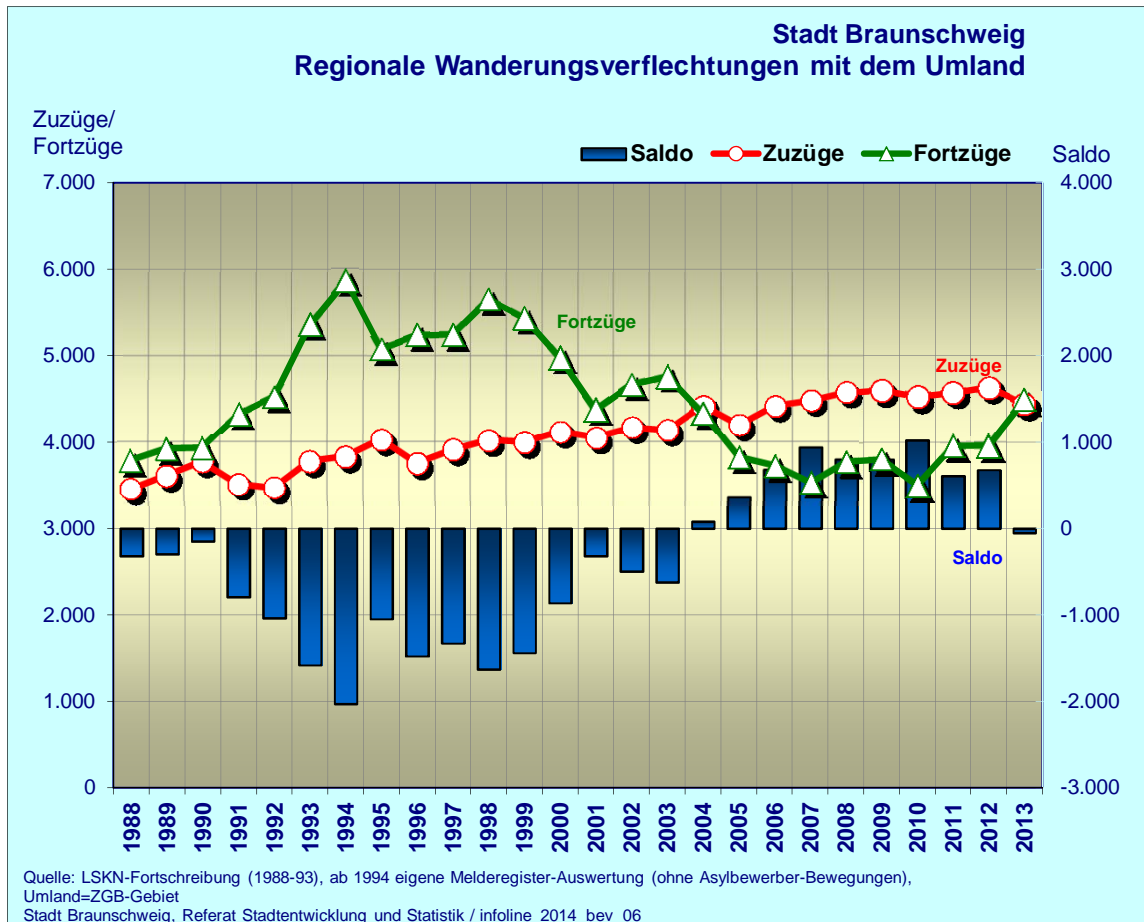
Quelle: LSKN-Fortschreibung (bis 1993), ab 1994 eigene Melderegister-Auswertung (ohne Asylbewerber-Bewegungen)  
Stadt Braunschweig, Referat Stadtentwicklung und Statistik / 0120.10-Phi

#### Wanderungsbilanz im Jahr 2013 weiter positiv ...

Mit einem Wanderungsgewinn von +1.909 Personen überstieg auch im Jahr 2013 die Zahl der Zuzüge signifikant die Zahl der Wegzüge, blieb aber deutlich hinter dem Rekordergebnis des Vorjahres (+2.642) zurück..

Die Zahl der Zuzüge nach Braunschweig ging dabei leicht zurück auf 13.810 (-116 / -0,8 % zum Vorjahr). Die Zahl der Wegzüge dagegen stieg deutlich an auf 11.901 (+617 / +5,5 %).

Übergeordnete, bundesweit wirksame Einflüsse wie der doppelte Abiturjahrgang (G8 / G9) und die Aufhebung der Wehrpflicht hatten in der Universitätsstadt Braunschweig in den Jahren 2011 und 2012 zu einer deutlichen Belebung des Wanderungsgeschehens geführt. Diese positiven Entwicklungsimpulse scheinen im Jahr 2013 nur noch abgeschwächt wirksam geworden zu sein.



Stadt Braunschweig Regionale Wanderungsverflechtungen (Umland: SZ, WOB, GF, GS, HE, PE WF)			
Jahr	Bevölkerung am Ort der Hauptwohnung		
	Zuzüge	Fortzüge	Saldo
1988	3.464	3.786	-322
1989	3.617	3.917	-300
1990	3.775	3.925	-150
1991	3.521	4.316	-795
1992	3.479	4.517	-1.038
1993	3.779	5.361	-1.582
1994	3.830	5.862	-2.032
1995	4.025	5.074	-1.049
1996	3.754	5.234	-1.480
1997	3.907	5.238	-1.331
1998	4.015	5.648	-1.633
1999	3.991	5.433	-1.442
2000	4.112	4.976	-864
2001	4.047	4.367	-320
2002	4.159	4.658	-499
2003	4.129	4.755	-626
2004	4.410	4.328	+82
2005	4.188	3.822	+366
2006	4.410	3.727	+683
2007	4.470	3.537	+933
2008	4.567	3.769	+798
2009	4.593	3.797	+796
2010	4.519	3.497	+1.022
2011	4.567	3.961	+606
2012	4.632	3.957	+675
2013	4.435	4.487	-52

Quelle: LSKN-Fortschreibung (bis 1993), ab 1994 eigene Melderegister-Auswertung (ohne Asylbewerber-Bewegungen)  
Stadt Braunschweig, Referat Stadtentwicklung und Statistik / 0120.10-Phi

**Wanderungsbilanz mit dem Umland erstmals wieder leicht negativ ...**

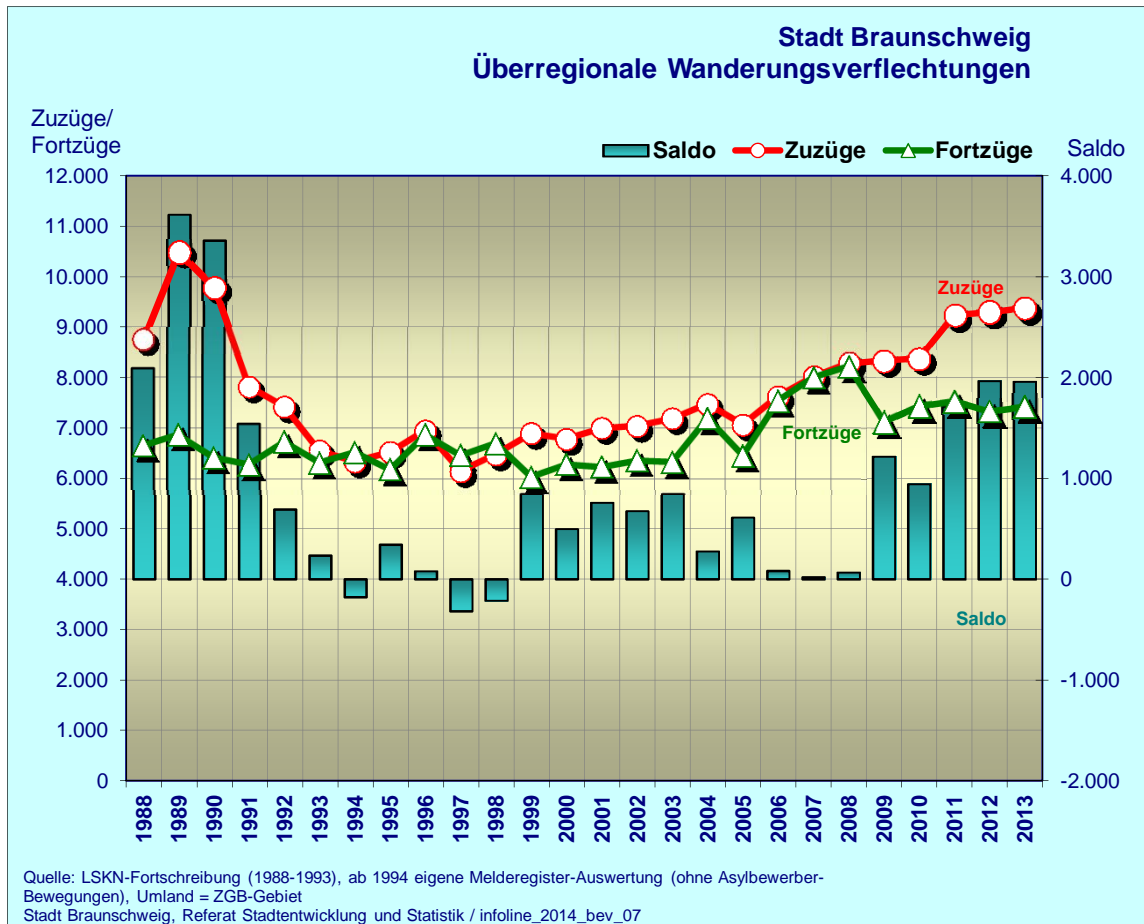
Mit 4.435 Zuzügen aus der Region wurde im Jahr 2013 ein im Vergleich zum Vorjahr schwächeres Ergebnis erzielt (-197 / -4,2 %).

Die Zahl der Wegzüge ins Umland ist im Jahr 2013 deutlich angestiegen (+530 / +13,4 %). Die Wanderungsbilanz mit dem Umland (-52 Personen) fiel damit erstmals seit 2003 wieder leicht negativ aus.

Der von 2004 bis 2012 zu beobachtende Trend positiver Wanderungsbilanzen der Stadt Braunschweig mit dem Umland hat sich demnach im Jahr 2013 vorerst nicht weiter fortgesetzt .

Insbesondere die Landkreise Wolfenbüttel, Gifhorn und Peine konnten im Jahr 2013 mehr Menschen aus Braunschweig an sich ziehen als im Vorjahr.





Stadt Braunschweig Überregionale Wanderungsverflechtungen (ausgenommen Umland: SZ, WOB, GF, GS, HE, PE WF)			
Jahr	Bevölkerung am Ort der Hauptwohnung		
	Zuzüge	Fortzüge	Saldo
1988	8.744	6.654	+2.090
1989	10.486	6.870	+3.616
1990	9.776	6.418	+3.358
1991	7.819	6.276	+1.543
1992	7.423	6.728	+695
1993	6.552	6.316	+236
1994	6.342	6.517	-175
1995	6.527	6.182	+345
1996	6.952	6.871	+81
1997	6.149	6.464	-315
1998	6.483	6.695	-212
1999	6.897	6.039	+858
2000	6.786	6.287	+499
2001	6.996	6.236	+760
2002	7.039	6.362	+677
2003	7.186	6.328	+858
2004	7.474	7.196	+278
2005	7.069	6.456	+613
2006	7.625	7.540	+85
2007	8.012	7.993	+19
2008	8.281	8.213	+68
2009	8.337	7.119	+1.218
2010	8.371	7.427	+944
2011	9.235	7.521	+1.714
2012	9.294	7.327	+1.967
2013	9.375	7.414	+1.961

Quelle: LSKN-Fortschreibung (bis 1993), ab 1994 eigene Melderegister-Auswertung (ohne Asylbewerber-Bewegungen)  
Stadt Braunschweig, Referat Stadtentwicklung und Statistik / 0120.10-Phi

**Auch im Jahr 2013 starke überregionale Wanderungsgewinne ...**

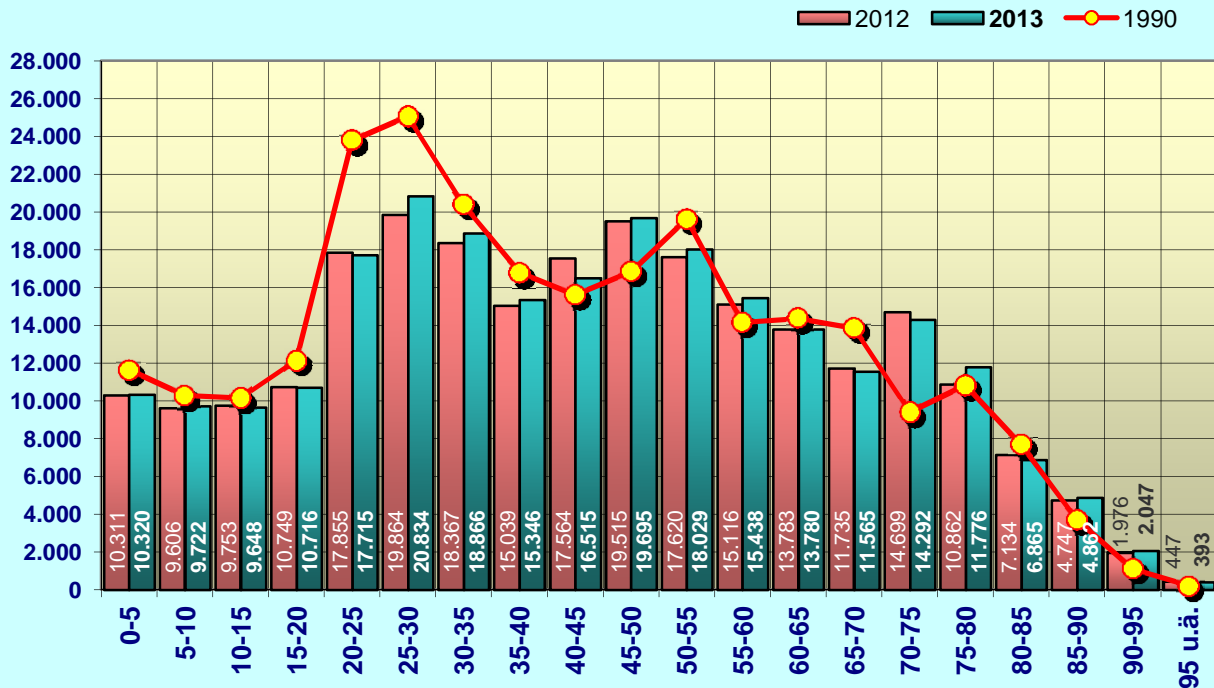
Mit insgesamt 9.375 Zuzügen von außerhalb der Region in die Stadt Braunschweig wurde im Jahr 2013 das beste Ergebnis seit 1990 erreicht.

Die Zahl der überregionalen Fortzüge ist im Jahr 2013 wieder leicht angestiegen auf 7.414 Wegzüge (+87 / +1,2 %).

Im Saldo fällt damit die überregionale Wanderungsbilanz von +1.961 Personen im Jahr 2013 fast exakt in den Bereich des Vorjahres (+1.967).

Veränderung der Altersstruktur

Stadt Braunschweig  
Veränderung der Altersstruktur 1990 bis 2013



Quelle: Melderegister, Bevölkerung am Ort der Hauptwohnung  
Stadt Braunschweig, Referat Stadtentwicklung und Statistik / infoline\_2014\_bev\_08

Stadt Braunschweig Ø 2013: 43,16 J.  
Veränderung der Altersstruktur 1990 bis 2013

Altersgruppe	Bevölkerung am Ort der Hauptwohnung			
	1990	2013	Diff. abs.	in vH
0-5	11.633	10.320	-1.313	-11,3
5-10	10.274	9.722	-552	-5,4
10-15	10.133	9.648	-485	-4,8
15-20	12.143	10.716	-1.427	-11,8
20-25	23.778	17.715	-6.063	-25,5
25-30	25.054	20.834	-4.220	-16,8
30-35	20.391	18.866	-1.525	-7,5
35-40	16.777	15.346	-1.431	-8,5
40-45	15.618	16.515	+897	+5,7
45-50	16.838	19.695	+2.857	+17,0
50-55	19.631	18.029	-1.602	-8,2
55-60	14.157	15.438	+1.281	+9,0
60-65	14.361	13.780	-581	-4,0
65-70	13.849	11.565	-2.284	-16,5
70-75	9.396	14.292	+4.896	+52,1
75-80	10.809	11.776	+967	+8,9
80-85	7.677	6.865	-812	-10,6
85-90	3.691	4.862	+1.171	+31,7
90-95	1.106	2.047	+941	+85,1
95 u.ä.	203	393	+190	+93,6
<b>Summe:</b>	<b>257.519</b>	<b>248.424</b>	<b>-9.095</b>	<b>-3,5</b>

Quelle: Melderegister, Bevölkerung am Ort der Hauptwohnung  
Stadt Braunschweig, Referat Stadtentwicklung und Statistik / 0120.10-Phi

Durchschnittsalter weiter konstant ...

Ein Langzeit-Vergleich der Altersstruktur der Jahre 1990 und 2013 zeigt deutlich die schwächer besetzten jüngeren Altersgruppen der unter 40-Jährigen (-17.016 / - 13 %).

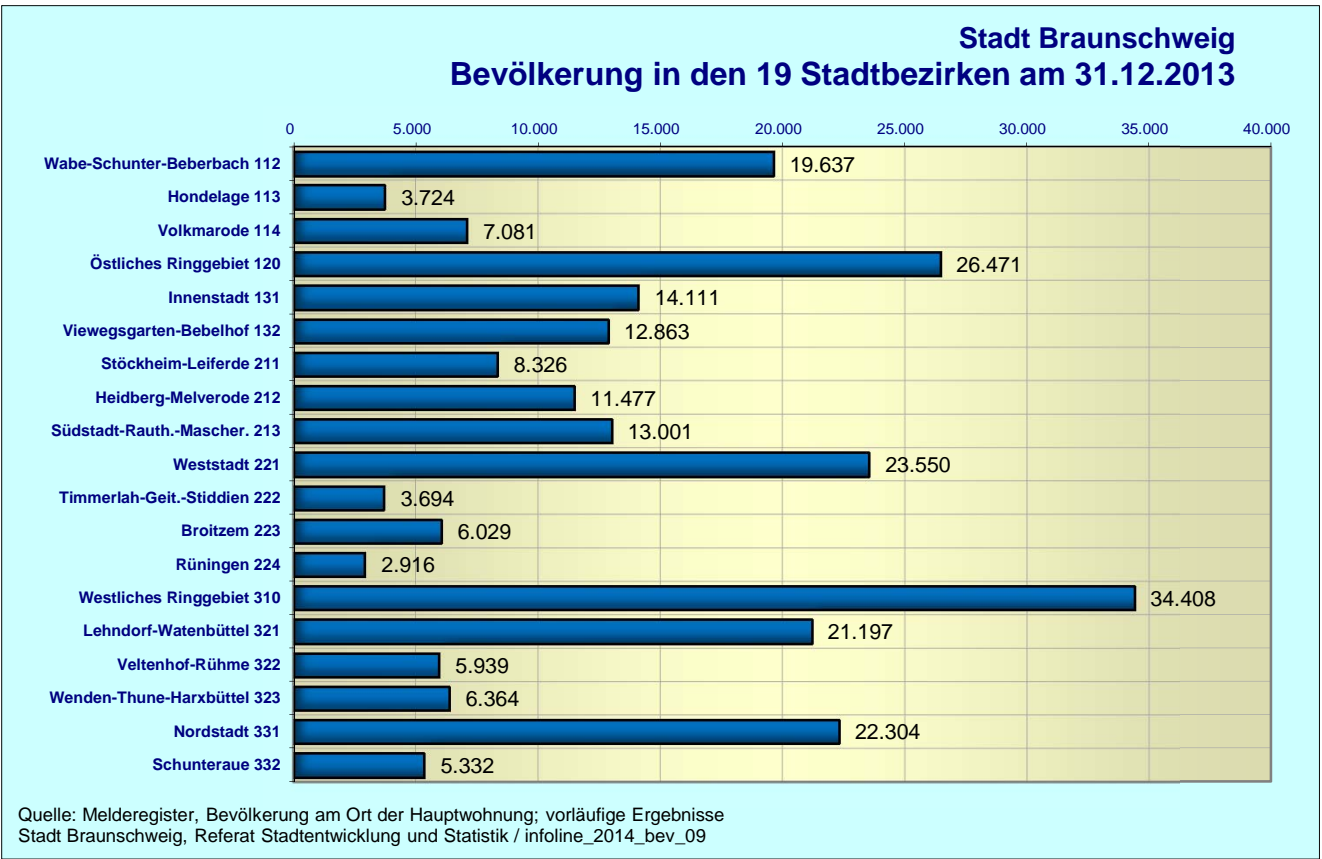
Die geburtenstärksten Jahrgänge aus der Mitte der 60er Jahre haben inzwischen die Altersgruppe der unter 45-Jährigen verlassen und bilden - trotz umfangreicher Wanderungsverluste in den 90er Jahren - heute eine deutlich stärker vertretene Gruppe von 45- bis 50-Jährigen (+17 %).

Die Zahl der Kinder und Jugendlichen unter 15 Jahre ist seit 1990 um ca. 2.350 zurückgegangen (-7 %), ebenso hat sich die Zahl der 15- bis 65-Jährigen in den letzten 23 Jahren deutlich reduziert (-11.814 / -7 %). Bei den älteren Bevölkerungsgruppen ab 65 Jahre ist dagegen ein stetiger Zuwachs zu verzeichnen (+5.069 / +11 %).

Im Jahr 2012 kam der Alterungsprozess der Bevölkerung vorerst zum Stillstand. Das Durchschnittsalter der Hauptwohnsitzbevölkerung lag auch im Jahr 2013 exakt wie im Vorjahr bei 43,16 Jahren (2010: 43,13 Jahre). Zum Vergleich: 41,02 J. (1990) / 35,68 J. (1950) und 26,54 J. (1900).



**Bevölkerungsentwicklung in den 19 Stadtbezirken** 9



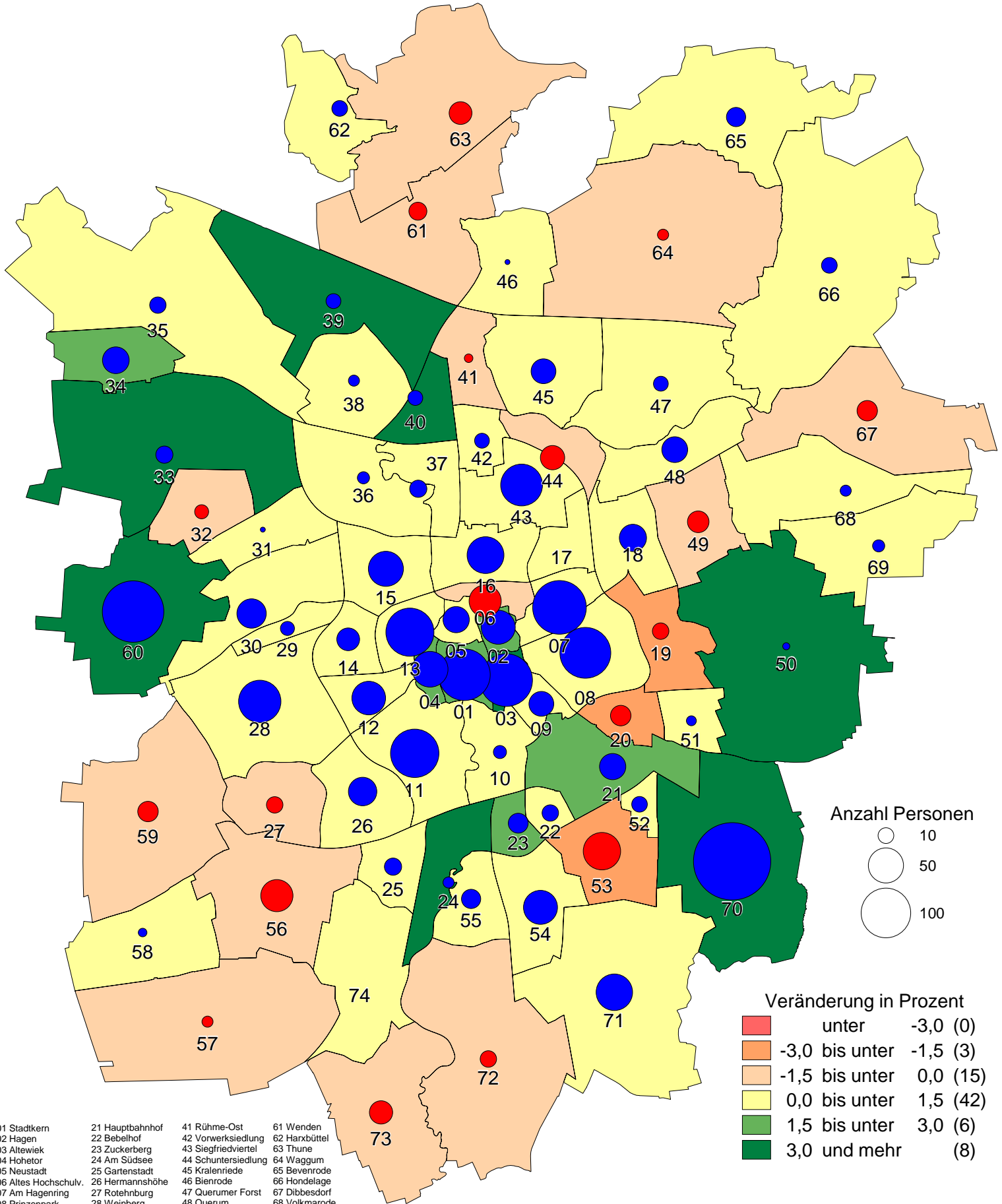
### Stadt Braunschweig Bevölkerungsgewinne und -verluste in den 19 Stadtbezirken

Stadtbezirk	Bevölkerung a.O.d.Hw.			Bilanz 2013
	Einwohner 31.12.2013	Veränderung 2013		
		abs.	vH	
112 Wabe-Schunter-Beberbach	19.637	+48	+0,2	+48
113 Hondelage	3.724	+10	+0,3	+10
114 Volkmarode	7.081	-6	-0,1	-6
120 Östliches Ringgebiet	26.471	+223	+0,8	+223
131 Innenstadt	14.111	+348	+2,5	+348
132 Vieweggarten-Bebelhof	12.863	+67	+0,5	+67
211 Stöckheim-Leiferde	8.326	-33	-0,4	-33
212 Heidberg-Melverode	11.477	+68	+0,6	+68
213 Südstadt-Rauth.-Mascherode	13.001	+256	+2,0	+256
221 Weststadt	23.550	+93	+0,4	+93
222 Timmerlah-Geitelde-Stiddien	3.694	-19	-0,5	-19
223 Broitzem	6.029	-42	-0,7	-42
224 Rüningen	2.916	+0	+0,0	+0
310 Westliches Ringgebiet	34.408	+320	+0,9	+320
321 Lehndorf-Watenbüttel	21.197	+247	+1,2	+247
322 Veltenhof-Rühme	5.939	+29	+0,5	+29
323 Wenden-Thune-Harxbüttel	6.364	-24	-0,4	-24
331 Nordstadt	22.304	+96	+0,4	+96
332 Schunteraue	5.332	+1	+0,0	+1
Stadt Braunschweig insg.:	248.424	+1.682	+0,7	

Quelle: Melderegister, Bevölkerung am Ort der Hauptwohnung; vorläufige Ergebnisse  
Stadt Braunschweig, Referat Stadtentwicklung und Statistik / 0120.10-Phi

## Stadt Braunschweig / Statistische Bezirke Bevölkerungsbilanz im Jahr 2013

Statistischer Bezirk	Bevölkerung 31.12.2013	Veränderung im Jahr 2013		
		absolut	vH	
	1	2	3	
01 Stadtkern	4.852	108	2,3	
02 Hagen	3.081	47	1,5	
03 Altewiek	1.986	113	6,0	
04 Hohetor	1.822	52	2,9	
05 Neustadt	2.370	28	1,2	
06 Altes Hochschulv.	4.424	-42	-0,9	
07 Am Hagenring	12.515	117	0,9	
08 Prinzenpark	13.907	105	0,8	
09 Viewegs Garten	3.236	25	0,8	
10 Bürgerpark	3.673	7	0,2	
11 Wilhelmitor-Süd	8.139	95	1,2	
12 Wilhelmitor-Nord	5.753	46	0,8	
13 Petritor-Ost	9.529	94	1,0	
14 Petritor-West	3.464	21	0,6	
15 Petritor-Nord	5.473	50	0,9	
16 Nordbahnhof	3.889	55	1,4	
17 Neues Hochschulv.	1.577	0	0,0	
18 Gliesmarode	3.971	30	0,8	
19 Riddagshausen	612	-11	-1,8	
20 Hauptfriedhof	897	-17	-1,9	
21 Hauptbahnhof	1.065	28	2,7	
22 Bebelhof	3.010	11	0,4	
23 Zuckerberg	1.006	16	1,6	
24 Am Südsee	53	5	10,4	
25 Gartenstadt	1.894	12	0,6	
26 Hermannshöhe	4.988	33	0,7	
27 Rothenburg	9.782	-11	-0,1	
28 Weinberg	8.862	73	0,8	
29 Alt-Lehndorf	1.263	8	0,6	
30 Siedlung Lehndorf	4.944	35	0,7	
31 Ölper Holz	967	1	0,1	
32 Kanzlerfeld	3.887	-8	-0,2	
33 Bundesanstalten	137	12	9,6	
34 Völkenrode	1.731	29	1,7	
35 Watenbüttel	2.481	11	0,4	
36 Ölper	1.423	6	0,4	
37 Schwarzer Berg	4.802	12	0,3	
38 Veltenhof	2.764	5	0,2	
39 Hafen	178	9	5,3	
40 Rühme-West	179	9	5,3	
41 Rühme-Ost	1.503	-3	-0,2	
42 Vorwerksiedlung	1.315	9	0,7	
43 Siegfriedviertel	7.612	71	0,9	
44 Schuntersiedlung	1.755	-24	-1,3	
45 Kralenriede	3.577	25	0,7	
46 Bienrode	1.705	1	0,1	
47 Querumer Forst	2.180	9	0,4	
48 Querum	4.060	27	0,7	
49 Pappelberg	2.597	-19	-0,7	
50 Naturschutzgebiet	29	2	7,4	
51 Mastbruch	372	4	1,1	
52 Lindenberg	1.569	10	0,6	
53 Südstadt	2.864	-57	-2,0	
54 Heidberg	7.709	47	0,6	
55 Melverode	3.692	15	0,4	
56 Broitzem	6.103	-42	-0,7	
57 Geitelde	1.185	-5	-0,4	
58 Stiddien	218	3	1,4	
59 Timmerlah	2.291	-17	-0,7	
60 Lamme	4.364	153	3,6	
61 Wenden	4.080	-13	-0,3	
62 Harxbüttel	733	10	1,4	
63 Thune	1.551	-21	-1,3	
64 Waggum	2.971	-5	-0,2	
65 Bevenrode	1.561	15	1,0	
66 Hondelage	3.724	10	0,3	
67 Dibbesdorf	1.487	-17	-1,1	
68 Volkmarode	3.985	5	0,1	
69 Schapen	1.609	6	0,4	
70 Rautheim	4.368	243	5,9	
71 Mascherode	3.827	54	1,4	
72 Stöckheim	6.409	-11	-0,2	
73 Leiferde	1.917	-22	-1,1	
74 Rünigen	2.916	0	0,0	
Stadt Braunschweig insgesamt:	248.424	1.682	0,7	
		Abnahme	Stagnation	Zunahme
		unter -1,5 %	-1,5 % bis +1,5 %	mehr als +1,5 %

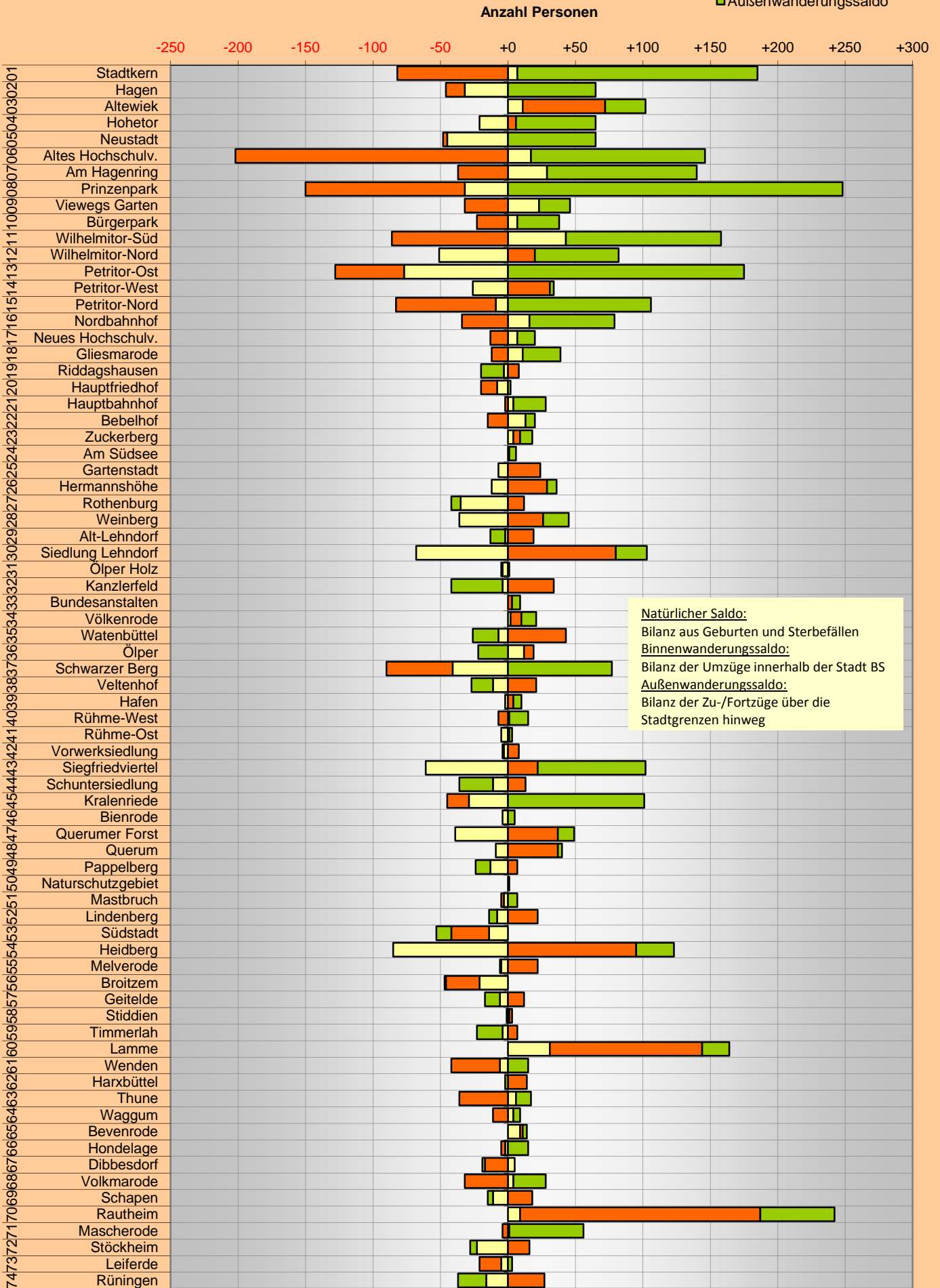


- |                      |                    |                     |               |
|----------------------|--------------------|---------------------|---------------|
| 01 Stadtkern         | 21 Hauptbahnhof    | 41 Rühme-Ost        | 61 Wenden     |
| 02 Hagen             | 22 Bebelhof        | 42 Vorwerksiedlung  | 62 Harxbüttel |
| 03 Altwiek           | 23 Zuckerberg      | 43 Siegfriedviertel | 63 Thune      |
| 04 Hohetor           | 24 Am Südsee       | 44 Schuntersiedlung | 64 Waggun     |
| 05 Neustadt          | 25 Gartenstadt     | 45 Kralenriede      | 65 Bevenrode  |
| 06 Altes Hochschulv. | 26 Hermannshöhe    | 46 Bienrode         | 66 Hondelage  |
| 07 Am Hagenring      | 27 Rotehnburg      | 47 Querumer Forst   | 67 Dibbesdorf |
| 08 Prinzenpark       | 28 Weinberg        | 48 Querum           | 68 Volkmarode |
| 09 Viewegs Garten    | 29 Alt-Lehndorf    | 49 Pappelberg       | 69 Schapen    |
| 10 Bürgerpark        | 30 Siedl. Lehndorf | 50 Naturschutzgeb.  | 70 Rautheim   |
| 11 Wilhelmitor-Süd   | 31 Ölper Holz      | 51 Mastbruch        | 71 Mascherode |
| 12 Wilhelmitor-Nord  | 32 Kanzlerfeld     | 52 Lindenberg       | 72 Stöckheim  |
| 13 Petritor-Ost      | 33 Bundesanstalten | 53 Südstadt         | 73 Leiferde   |
| 14 Petritor-West     | 34 Völknerode      | 54 Heidberg         | 74 Rünigen    |
| 15 Petritor-Nord     | 35 Watenbüttel     | 55 Melverode        |               |
| 16 Nordbahnhof       | 36 Ölper           | 56 Broitzem         |               |
| 17 Neues Hochschulv. | 37 Schwarzer Berg  | 57 Geitelde         |               |
| 18 Gliesmarode       | 38 Veltenhof       | 58 Stiddien         |               |
| 19 Riddagshausen     | 39 Hafen           | 59 Timmerlah        |               |
| 20 Hauptfriedhof     | 40 Rühme-West      | 60 Lamme            |               |

Quelle: Melderegister / Bev. a.O.d.Hw.: eigene Berechnungen  
 Gesamtbilanz Braunschweig: + 1.909 Einwohner / +0,68 %  
 Stadt Braunschweig, Ref. Stadtentwicklung und Statistik  
 AGR. Statistik und Stadtforschung  
 (vorläufige Ergebnisse)  
 0120.10-Phi / karte\_sbz\_2013gv\_mtl12 / Jan 2014

**Stadt Braunschweig**  
**Bevölkerungsbilanz der 74 Statistischen Bezirke im Jahr 2013 (1.1.-31.12.13)**

□ Natürlicher Saldo  
 ■ Binnenwanderungssaldo  
 ■ Außenwanderungssaldo



01030201  
060504030201  
110090807  
1413121110090807  
15141413121110090807  
1615141413121110090807  
171615141413121110090807  
18171615141413121110090807  
1918171615141413121110090807  
201918171615141413121110090807  
21201918171615141413121110090807  
2221201918171615141413121110090807  
232221201918171615141413121110090807  
24232221201918171615141413121110090807  
2524232221201918171615141413121110090807  
262524232221201918171615141413121110090807  
27262524232221201918171615141413121110090807  
2827262524232221201918171615141413121110090807  
292827262524232221201918171615141413121110090807  
30292827262524232221201918171615141413121110090807  
3130292827262524232221201918171615141413121110090807  
323130292827262524232221201918171615141413121110090807  
33323130292827262524232221201918171615141413121110090807  
3433323130292827262524232221201918171615141413121110090807  
353433323130292827262524232221201918171615141413121110090807  
36353433323130292827262524232221201918171615141413121110090807  
3736353433323130292827262524232221201918171615141413121110090807  
383736353433323130292827262524232221201918171615141413121110090807  
39383736353433323130292827262524232221201918171615141413121110090807  
4039383736353433323130292827262524232221201918171615141413121110090807  
414039383736353433323130292827262524232221201918171615141413121110090807  
42414039383736353433323130292827262524232221201918171615141413121110090807  
4342414039383736353433323130292827262524232221201918171615141413121110090807  
444342414039383736353433323130292827262524232221201918171615141413121110090807  
45444342414039383736353433323130292827262524232221201918171615141413121110090807  
4645444342414039383736353433323130292827262524232221201918171615141413121110090807  
474645444342414039383736353433323130292827262524232221201918171615141413121110090807  
48474645444342414039383736353433323130292827262524232221201918171615141413121110090807  
4948474645444342414039383736353433323130292827262524232221201918171615141413121110090807  
504948474645444342414039383736353433323130292827262524232221201918171615141413121110090807  
51504948474645444342414039383736353433323130292827262524232221201918171615141413121110090807  
5251504948474645444342414039383736353433323130292827262524232221201918171615141413121110090807  
535251504948474645444342414039383736353433323130292827262524232221201918171615141413121110090807  
54535251504948474645444342414039383736353433323130292827262524232221201918171615141413121110090807  
5554535251504948474645444342414039383736353433323130292827262524232221201918171615141413121110090807  
565554535251504948474645444342414039383736353433323130292827262524232221201918171615141413121110090807  
57565554535251504948474645444342414039383736353433323130292827262524232221201918171615141413121110090807  
5857565554535251504948474645444342414039383736353433323130292827262524232221201918171615141413121110090807  
595857565554535251504948474645444342414039383736353433323130292827262524232221201918171615141413121110090807  
60595857565554535251504948474645444342414039383736353433323130292827262524232221201918171615141413121110090807  
6160595857565554535251504948474645444342414039383736353433323130292827262524232221201918171615141413121110090807  
626160595857565554535251504948474645444342414039383736353433323130292827262524232221201918171615141413121110090807  
63626160595857565554535251504948474645444342414039383736353433323130292827262524232221201918171615141413121110090807  
6463626160595857565554535251504948474645444342414039383736353433323130292827262524232221201918171615141413121110090807  
656463626160595857565554535251504948474645444342414039383736353433323130292827262524232221201918171615141413121110090807  
66656463626160595857565554535251504948474645444342414039383736353433323130292827262524232221201918171615141413121110090807  
6766656463626160595857565554535251504948474645444342414039383736353433323130292827262524232221201918171615141413121110090807  
686766656463626160595857565554535251504948474645444342414039383736353433323130292827262524232221201918171615141413121110090807  
69686766656463626160595857565554535251504948474645444342414039383736353433323130292827262524232221201918171615141413121110090807  
7069686766656463626160595857565554535251504948474645444342414039383736353433323130292827262524232221201918171615141413121110090807  
717069686766656463626160595857565554535251504948474645444342414039383736353433323130292827262524232221201918171615141413121110090807  
72717069686766656463626160595857565554535251504948474645444342414039383736353433323130292827262524232221201918171615141413121110090807  
7372717069686766656463626160595857565554535251504948474645444342414039383736353433323130292827262524232221201918171615141413121110090807  
747372717069686766656463626160595857565554535251504948474645444342414039383736353433323130292827262524232221201918171615141413121110090807