



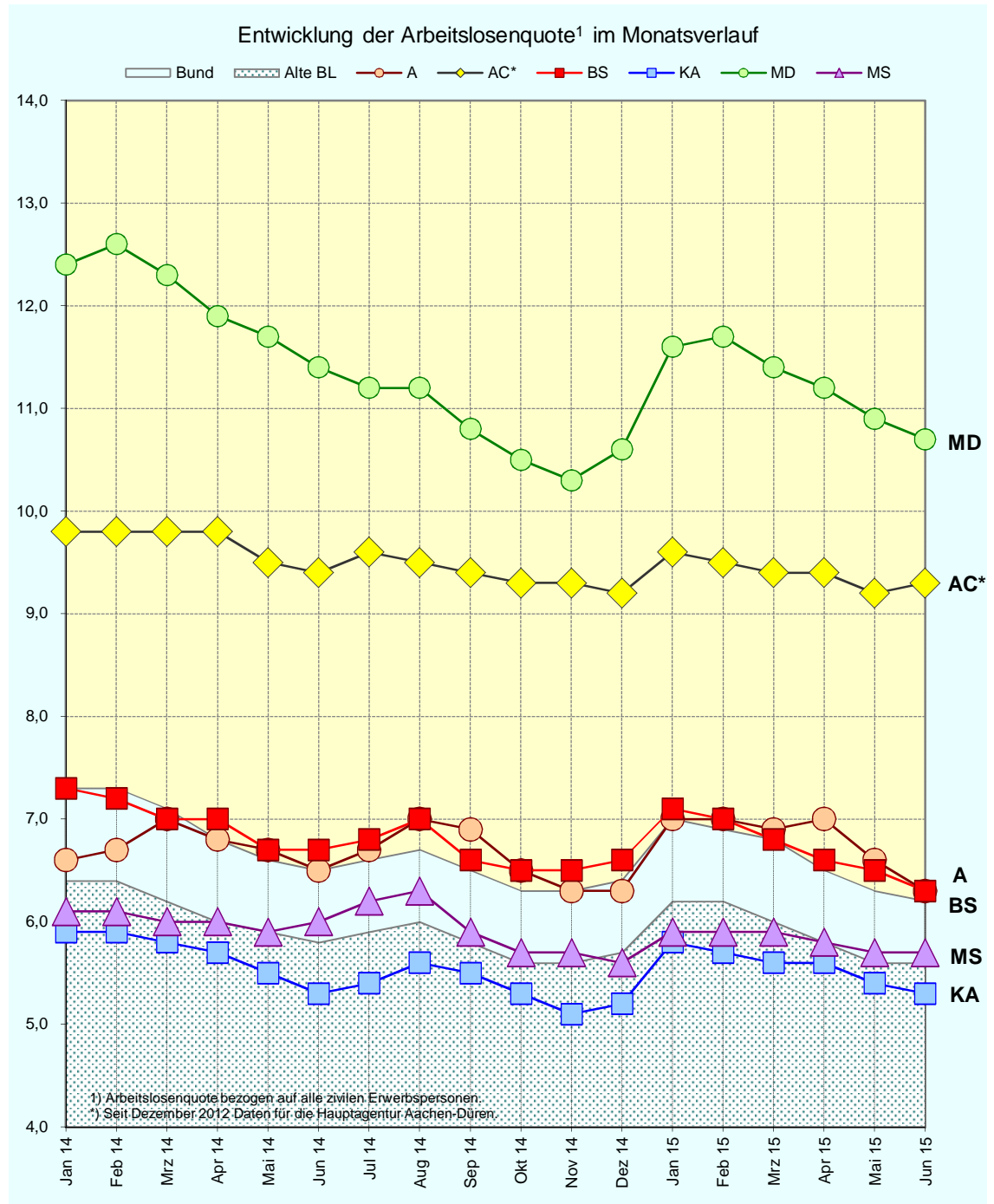
Arbeitsmarkt Braunschweig im bundesweiten Städtevergleich

Juni 2015

info-line

Braunschweig

Bau- und Umweltschutzdezernat • Referat Stadtentwicklung und Statistik • Reichsstraße 3 • 38100



Impressum:

Stadt Braunschweig

Referat Stadtentwicklung und Statistik

Arbeitsgruppe Statistik und Stadtforschung

Reichsstraße 3, 38100 Braunschweig

Tel.: 0531/470-4122

Fax: 0531/470-4141

Email: statistik@braunschweig.de

Internet: www.braunschweig.de/stadtforschung

Die Arbeitsmarktsituation der Stadt Braunschweig im bundesweiten Städtevergleich im Monat Juni 2015

- Die Gegenüberstellung ausgewählter bundesweiter Vergleichsstädte zeigte in den ersten 6 Monaten des Jahres 2015 den aus den Vorjahren bekannten Entwicklungsverlauf. Die niedrigsten Arbeitslosenquoten¹ im Juni 2015 verzeichneten erwartungsgemäß Karlsruhe (5,3 %) und Münster (5,7 %). Die Quoten Augsburgs und Braunschweigs lagen gleichauf bei 6,3 %. Die Stadt Aachen notierte mit 9,3 % einen deutlich höheren Wert, Magdeburg registrierte mit 10,7 % die höchste Arbeitslosenquote dieses Vergleichs (Seite 3 f.).
- Seit Anfang des Jahres 2015 konnten alle Vergleichsstädte auf einen mehr oder weniger ausgeprägten Rückgang der Arbeitslosenquote zurückblicken. Hinsichtlich des Umfangs zeigten sich dabei jedoch recht deutliche Unterschiede: Die dynamischste Entwicklung wies erneut Magdeburg auf. Anfang 2015 betrug die Arbeitslosenquote 11,6 %, innerhalb der letzten 6 Monate ging sie um 0,9 %-Punkte auf 10,7 % im Juni zurück (Seite 3 f.). Damit deutet sich eine Wiederholung des Vorjahresverlaufs in Magdeburg an. Braunschweig und Augsburg wiesen zum Berichtszeitpunkt identische Werte auf und zeigten auch im Entwicklungsverlauf Paralleltäten. Die Entwicklung der Arbeitslosenquote Braunschweigs verlief zuletzt aber etwas geradliniger. Die in den vergangenen Jahren sehr ausgeprägten Schwankungen der Augsburger Arbeitslosenquote haben sich in den letzten 1 ½ Jahren abgeschwächt. In Aachen scheint sich die Arbeitslosenquote auf einem Niveau von gut 9 % eingependelt zu haben. Die Quoten Münsters und Karlsruhes lagen im Juni weiterhin deutlich unter denen der anderen Städte.
- Die Stadt Magdeburg notierte im Juni 2015 insgesamt einen Bestand von 13.000 Arbeitslosen. In Aachen waren rund 12.000 Personen als arbeitslos in der Statistik der Bundesagentur für Arbeit registriert (Vgl. Seite 5). Augsburg und Münster verzeichneten 9.700 bzw. 9.200 Arbeitslose. Braunschweig und Karlsruhe wiesen mit 8.700 und 8.500 arbeitslos Gemeldeten die niedrigsten Werte auf. Im Vergleich zum Vormonat ging die Arbeitslosenzahl in den meisten Städten (außer Aachen und Münster) zurück. Im Vorjahresvergleich konstatierte ebenfalls Aachen (und Karlsruhe) einen leichten Zuwachs.
- **Struktur der Arbeitslosigkeit:** Die *Langzeitarbeitslosen* bildeten auch im Juni 2015 den größten Anteil aller Arbeitslosen² (siehe Seite 7). Grundsätzlich scheint sich der Anteil der Langzeitarbeitslosen an allen Arbeitslosen auf einem hohen Niveau eingependelt zu haben. Unterjährige Schwankungen führen bei genauerer Betrachtung jedoch weiter zu einem leichten aber stetigen Anstieg³. In Aachen waren im Juni knapp 48 % (ca. 5.700 Personen) von Langzeitarbeitslosigkeit betroffen. In Münster und Braunschweig betraf dies mit 42 % bzw. 40 % ebenfalls einen großen Personenkreis. Augsburg konstatierte mit ca. 30 % (2.800 Personen) den niedrigsten Anteil in diesem Städtevergleich.

Der Personenkreis der *jüngeren Arbeitslosen* zeigte seit Anfang 2015 grundsätzlich keine prägnanten Auffälligkeiten. In den nordrheinwestfälischen Städten Aachen und Münster nahm der Anteil an allen Arbeitslosen zuletzt jedoch etwas zu. In Braunschweig und Magdeburg blieb er hingegen konstant (Seite 8). Braunschweig konstatierte mit zuletzt 5,6 % wiederholt den nied-

¹ Arbeitslosenquote bezogen auf alle zivilen Erwerbspersonen

² Personen, die ein Jahr und länger als arbeitslos gemeldet sind.

³ Hier werden aber auch die statistischen Effekte bei der Anteilsberechnung bezogen auf alle Arbeitslosen im Jahresverlauf deutlich (Rückgang/Anstieg des Anteils trotz steigender/abnehmender Personenanzahl aufgrund einer höheren/niedrigeren Grundgesamtheit).

rigsten Wert dieses Städtevergleichs. Entgegen der Entwicklung der Vormonate verzeichnete Münster (und nicht Augsburg) den höchsten Anteilswert junger Erwerbsloser (9,1 %).

Der Anteil der *älteren Arbeitslosen* im Alter ab 55 Jahren an allen Arbeitslosen weist seit dem Jahresbeginn 2015, wo alle hier untersuchten Städten sehr nah beieinander lagen, eine recht unterschiedliche Entwicklung auf (siehe Seite 10): Mit 19,5 % notierte weiter Augsburg den höchsten Anteil an allen Arbeitslosen. Seit Mai 2015 kehrte sich hier allerdings die zuletzt rückläufige Entwicklung des Älterenanteils in einen Anstieg um. Auch Magdeburg registrierte in den letzten zwei Monaten einen Anstieg des Anteils älterer Arbeitsloser (Juni 2015: 18,7 %). In Braunschweig gab es keinen starken kurzfristigen Anstieg, aber bei Betrachtung der letzten 1 ½ Jahre zeichnet sich ein stetiger Anstieg ab.

Die Entwicklung des Anteils der *arbeitslosen Ausländer* wurde in den vergangenen Monaten durch einen verhältnismäßig gleichförmigen, jedoch tendenziell ansteigenden Verlauf charakterisiert⁴. Das Niveau ist dabei zwischen den Städten recht unterschiedlich (Vgl. Seite 11 ff.): In Magdeburg hatten im Juni 2015 lediglich 9,5 % der Arbeitslosen eine ausländische Staatsangehörigkeit. In Braunschweig und Münster waren 19 % bzw. 21 % der Erwerbslosen Ausländer. Aachen (30 %), Karlsruhe (28 %) und Augsburg (34 %) wiesen deutlich höhere Werte auf.

Bezogen auf die Ausländerzahl in den jeweiligen Kommunen wird erst die erhöhte Betroffenheit von Ausländern durch Arbeitslosigkeit sichtbar (Seite 12 f.): In Magdeburg war der Anteil von arbeitslosen Ausländern an den nicht-deutschen Personen mit 10,8 % trotz des niedrigsten Ausländeranteils an der Bevölkerung (4,9 %) im Juni 2015 am höchsten. Auch Aachen konstatierte mit 9,3 % einen hohen Anteil arbeitsloser Ausländer an allen Ausländern⁵. Demgegenüber wiesen Karlsruhe und Augsburg deutlich geringere Werte auf. Der Anteil der arbeitslosen Deutschen an allen deutschen Einwohnern war demgegenüber deutlich geringer (Vgl. Seite 14 f.). Es wird damit deutlich, dass Städte mit einem hohen Ausländeranteil an der Bevölkerung (z.B. Augsburg und Karlsruhe) nicht unbedingt einen hohen Anteil arbeitsloser Ausländer an den ausländischen Einwohnern aufweisen. Die regionalen Strukturen vor Ort, welche eine gute Integration in den Arbeitsmarkt ermöglichen oder diese erschweren, sind ursächlich für die erhöhte oder reduzierte Betroffenheit ausländischer Bürger/innen von Arbeitslosigkeit.

- **Zusammenfassung:** Arbeitsmarktexperten charakterisieren den deutschen Arbeitsmarkt weiterhin als robust und haben bislang keine Verschlechterungen der Arbeitsmarktentwicklung aufgrund der Einführung des Mindestlohns feststellen können. Auch die Griechenland-Krise hat bisher keine negativen Spuren auf dem deutschen Arbeitsmarkt hinterlassen, da die wirtschaftlichen Verflechtungen zwischen Deutschland und Griechenland nicht eng genug sind⁶. Die aktuellen positiven Entwicklungsverläufe der ausgewählten Vergleichsstädte bestätigen dies. Karlsruhe und Münster wiesen im Juni 2015 die niedrigsten Arbeitslosenquoten auf, Magdeburg und Aachen lagen deutlich darüber. Die Intensität des Quotenrückgangs verlief sehr unterschiedlich: Magdeburg und Braunschweig verzeichneten zuletzt deutliche Rückgänge um ca. 0,9 %-Punkte ggü. dem Jahresbeginn, Münster und Aachen verblieben dagegen fast auf demselben Niveau.

Aufgrund des im kommenden Halbjahr erwarteten schwächeren Wirtschaftswachstums rechnen Experten mit einer stagnierenden Entwicklung der Arbeitslosenzahl in den nächsten Monaten.

⁴ Der Arbeitsmarktstatistik der BA können derzeit verlässliche Daten ausschließlich für Deutsche und Ausländer entnommen werden. Die Erfassung und statistische Aufbereitung des Migrationshintergrundes der Arbeitslosen befindet sich im Aufbau.

⁵ Bezieht man die Arbeitslosenzahlen auf die Personengruppe der erwerbsfähigen Ausländer/Deutschen im Alter von 15 bis 65 Jahren erhöht sich der Anteil entsprechend leicht (Seiten 13 und 15).

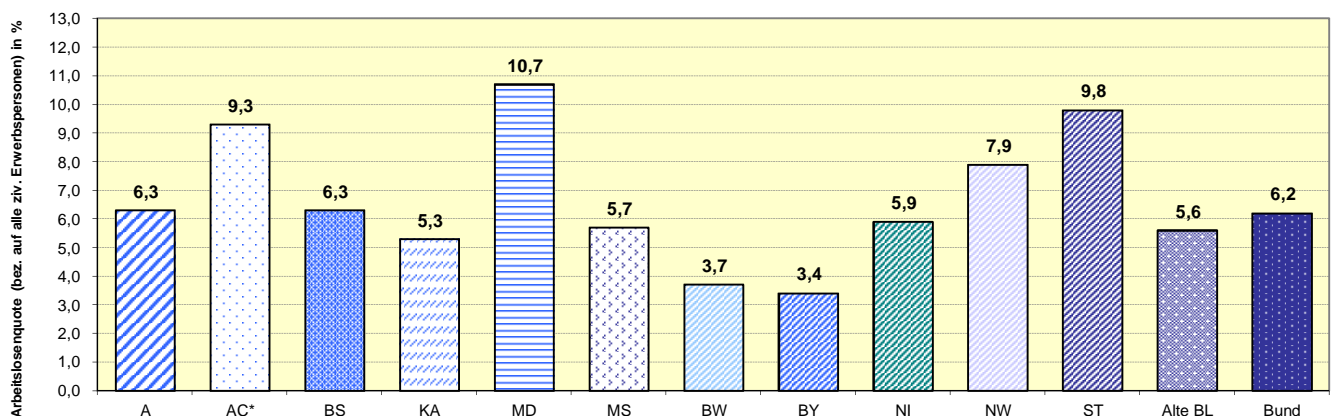
⁶ <http://www.faz.net/agenturmeldungen/unternehmensnachrichten/ba-chef-keine-auswirkungen-der-griechenlandkrise-auf-arbeitsmarkt-13676763.html>; eingesehen am 06.07.2015

Arbeitslosenquoten¹ im überregionalen Vergleich

Monat	kreisfreie Städte						Bundesländer					Alte BL	Bund	
	A	AC*	BS	KA	MD	MS	BW	BY	NI	NW	ST			
	1	2	3	4	5	6	7	8	9	10	11			12
2013	Jan	6,8	9,5	7,6	5,9	12,4	6,2	4,3	4,4	7,1	8,4	12,6	6,4	7,4
	Feb	6,9	9,5	7,4	5,8	12,3	6,2	4,3	4,4	7,1	8,5	12,6	6,4	7,4
	Mrz	6,8	9,6	7,3	5,7	12,3	6,1	4,3	4,2	6,9	8,5	12,3	6,3	7,3
	Apr	6,8	9,9	7,2	5,7	12,1	6,0	4,2	3,9	6,7	8,4	11,8	6,2	7,1
	Mai	6,5	9,7	6,9	5,5	11,7	5,9	4,0	3,7	6,5	8,3	11,2	6,0	6,8
	Jun	6,3	9,4	6,8	5,4	11,4	5,8	3,9	3,6	6,3	8,2	10,7	5,8	6,6
	Jul	6,2	9,6	7,2	5,4	11,5	6,0	4,0	3,6	6,6	8,3	10,7	6,0	6,8
	Aug	6,6	9,8	7,0	5,7	11,9	6,2	4,2	3,8	6,5	8,4	10,8	6,1	6,8
	Sep	6,3	9,5	6,8	5,6	11,0	6,0	4,0	3,6	6,3	8,2	10,3	5,9	6,6
	Okt	6,0	9,3	6,8	5,5	10,7	5,8	3,9	3,5	6,2	8,1	10,1	5,8	6,5
	Nov	5,9	9,3	6,8	5,5	10,6	5,7	3,8	3,5	6,2	8,1	10,1	5,8	6,5
	Dez	5,8	9,3	6,9	5,5	11,0	5,7	3,9	3,7	6,5	8,1	10,7	5,9	6,7
2014	Jan	6,6	9,8	7,3	5,9	12,4	6,1	4,2	4,4	7,0	8,6	12,0	6,4	7,3
	Feb	6,7	9,8	7,2	5,9	12,6	6,1	4,2	4,4	7,0	8,6	12,0	6,4	7,3
	Mrz	7,0	9,8	7,0	5,8	12,3	6,0	4,1	4,1	6,8	8,5	11,5	6,2	7,1
	Apr	6,8	9,8	7,0	5,7	11,9	6,0	4,0	3,8	6,6	8,4	11,0	6,0	6,8
	Mai	6,7	9,5	6,7	5,5	11,7	5,9	3,9	3,6	6,4	8,3	10,8	5,9	6,6
	Jun	6,5	9,4	6,7	5,3	11,4	6,0	3,8	3,5	6,3	8,2	10,4	5,8	6,5
	Jul	6,7	9,6	6,8	5,4	11,2	6,2	3,9	3,6	6,4	8,4	10,3	5,9	6,6
	Aug	7,0	9,5	7,0	5,6	11,2	6,3	4,1	3,7	6,6	8,3	10,3	6,0	6,7
	Sep	6,9	9,4	6,6	5,5	10,8	5,9	4,0	3,7	6,3	8,1	10,0	5,8	6,5
	Okt	6,5	9,3	6,5	5,3	10,5	5,7	3,8	3,4	6,1	7,9	9,8	5,6	6,3
	Nov	6,3	9,3	6,5	5,1	10,3	5,7	3,8	3,4	6,1	7,8	9,8	5,6	6,3
	Dez	6,3	9,2	6,6	5,2	10,6	5,6	3,8	3,6	6,2	7,8	10,2	5,7	6,4
2015	Jan	7,0	9,6	7,1	5,8	11,6	5,9	4,2	4,3	6,7	8,3	11,4	6,2	7,0
	Feb	7,0	9,5	7,0	5,7	11,7	5,9	4,1	4,2	6,7	8,3	11,3	6,2	6,9
	Mrz	6,9	9,4	6,8	5,6	11,4	5,9	4,0	4,0	6,4	8,2	10,8	6,0	6,8
	Apr	7,0	9,4	6,6	5,6	11,2	5,8	3,9	3,7	6,2	8,1	10,3	5,8	6,5
	Mai	6,6	9,2	6,5	5,4	10,9	5,7	3,8	3,5	6,0	7,9	10,0	5,6	6,3
	Jun	6,3	9,3	6,3	5,3	10,7	5,7	3,7	3,4	5,9	7,9	9,8	5,6	6,2
	Jul													
	Aug													
	Sep													
	Okt													
	Nov													
	Dez													

Veränderung zum	kreisfreie Städte						Bundesländer					Alte BL	Bund
	A	AC*	BS	KA	MD	MS	BW	BY	NI	NW	ST		
	1	2	3	4	5	6	7	8	9	10	11		
Vormonat (%Pkt.)	-0,3	0,1	-0,2	-0,1	-0,2	0,0	-0,1	-0,1	-0,1	0,0	-0,2	0,0	-0,1
Vorjahresmonat (%Pkt.)	-0,2	-0,1	-0,4	0,0	-0,7	-0,3	-0,1	-0,1	-0,4	-0,3	-0,6	-0,2	-0,3

Aktuelle Arbeitslosenquoten¹ im überregionalen Vergleich Juni 2015

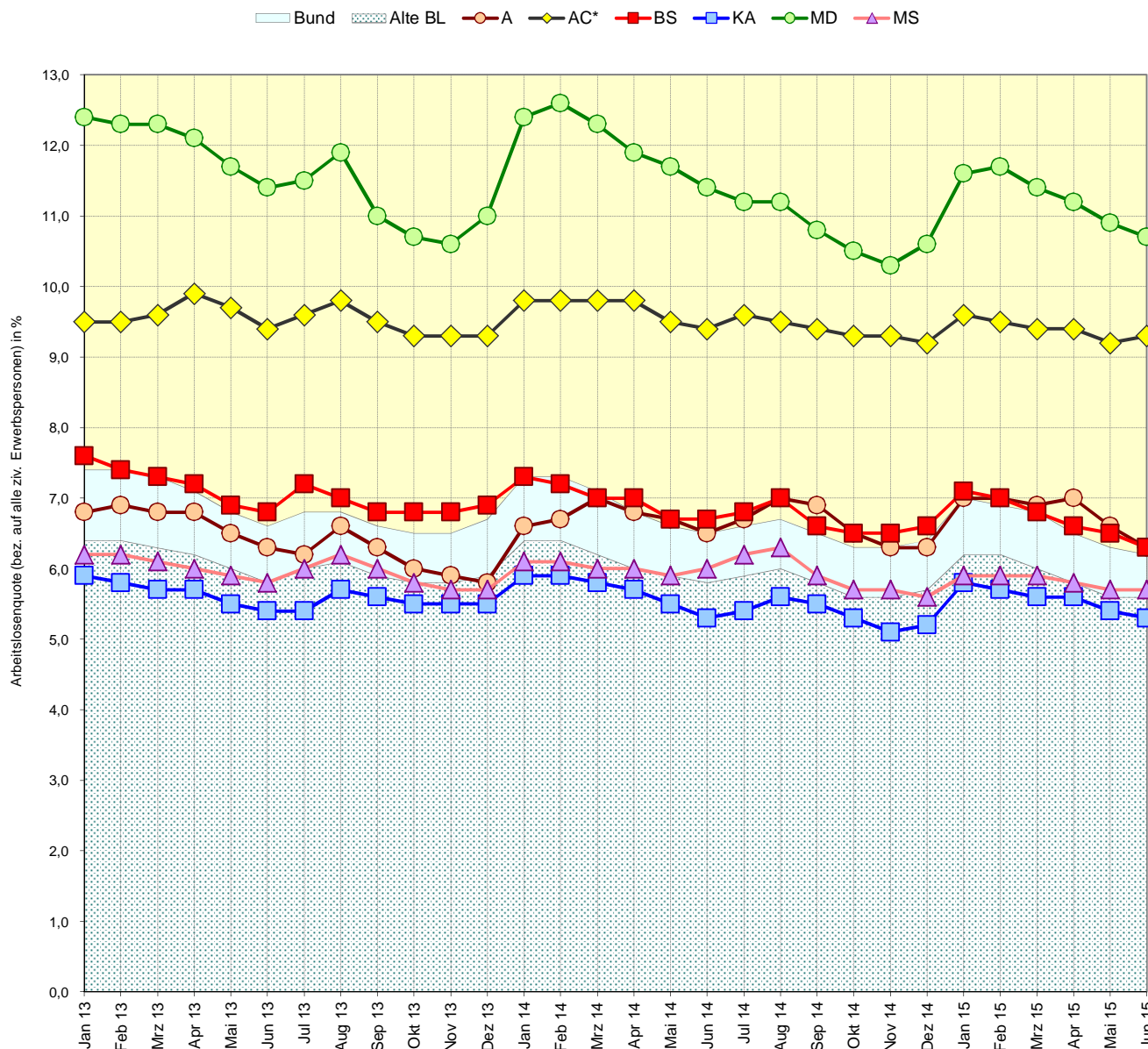


Anm.: Zum Berichtsmonat August 2014 hat seitens der BA mit einer Revision des Statistik-Verfahrens eine Generalüberholung der Arbeitslosenstatistik ab 2007 stattgefunden, welche mit geringfügigen Änderungen der monatlichen Ergebnisse verbunden ist.

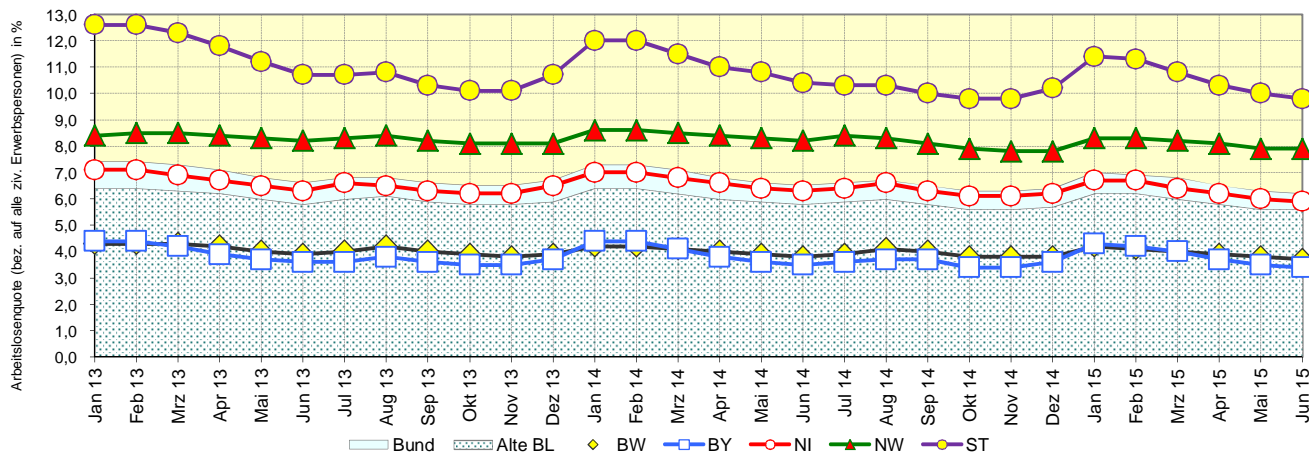
1) Arbeitslosenquoten bezogen auf alle zivilen Erwerbspersonen

*) Daten für die Agentur für Arbeit Aachen-Düren, Geschäftsstellenbezirk Aachen.

Monatliche Entwicklung der Arbeitslosenquoten¹ im überregionalen Vergleich



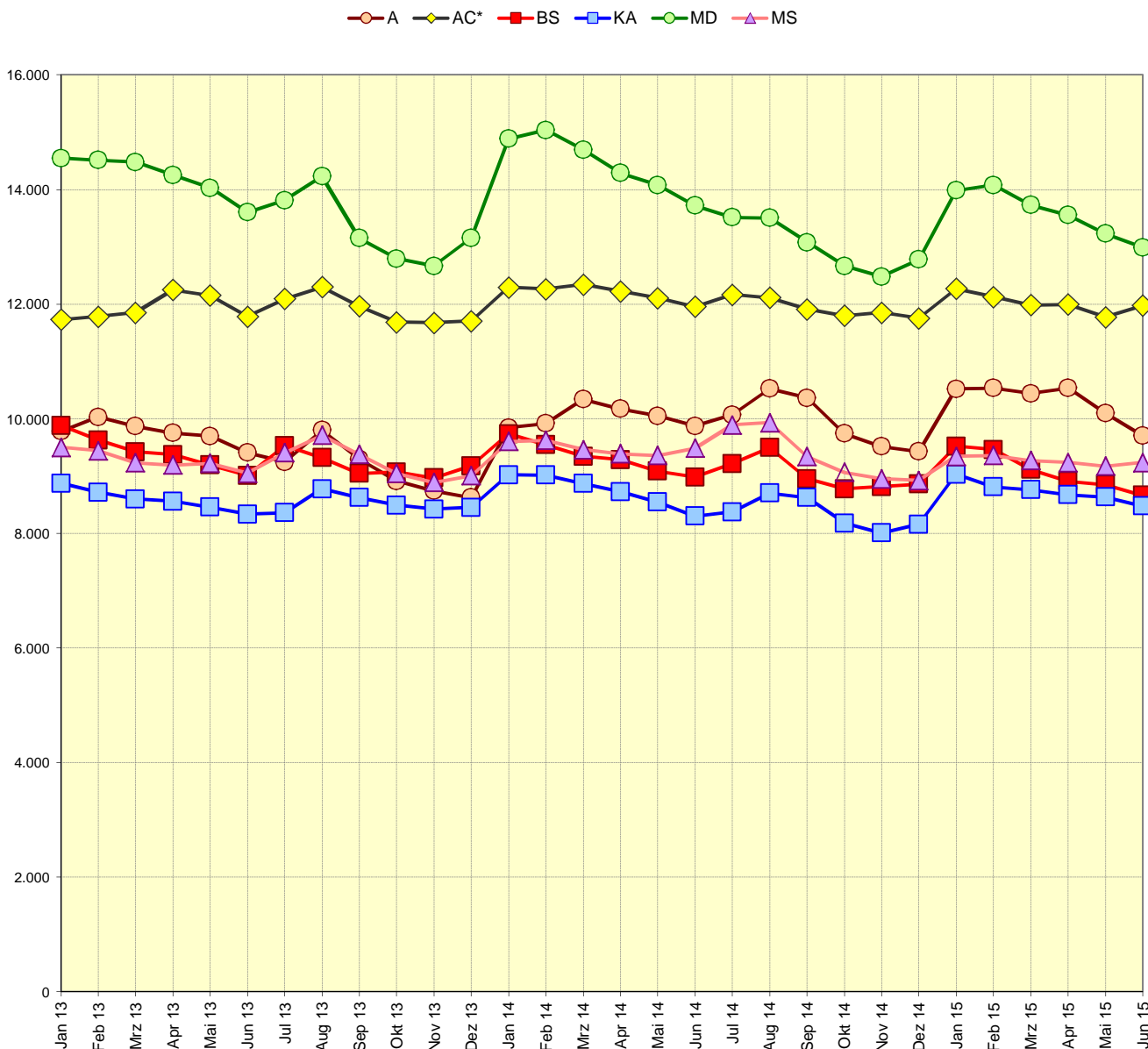
Monatliche Entwicklung der Arbeitslosenquoten¹



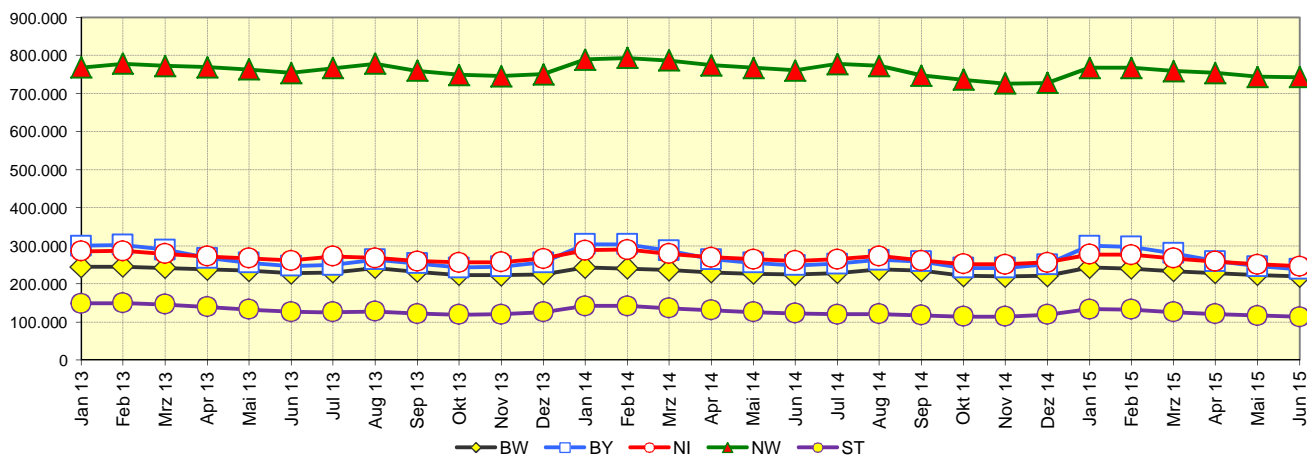
Anm.: Zum Berichtsmonat August 2014 hat seitens der BA mit einer Revision des Statistik-Verfahrens eine Generalüberholung der Arbeitslosenstatistik ab 2007 stattgefunden, welche mit geringfügigen Änderungen der monatlichen Ergebnisse verbunden ist.

- 1) Arbeitslosenquoten bezogen auf alle zivilen Erwerbspersonen
- *) Daten für die Agentur für Arbeit Aachen-Düren, Geschäftsstellenbezirk Aachen.

Monatliche Entwicklung der Arbeitslosenzahl insgesamt im überregionalen Vergleich



Monatliche Entwicklung der Arbeitslosenzahl insgesamt



Anm.: Zum Berichtsmonat August 2014 hat seitens der BA mit einer Revision des Statistik-Verfahrens eine Generalüberholung der Arbeitslosenstatistik ab 2007 stattgefunden, welche mit geringfügigen Änderungen der monatlichen Ergebnisse verbunden ist.

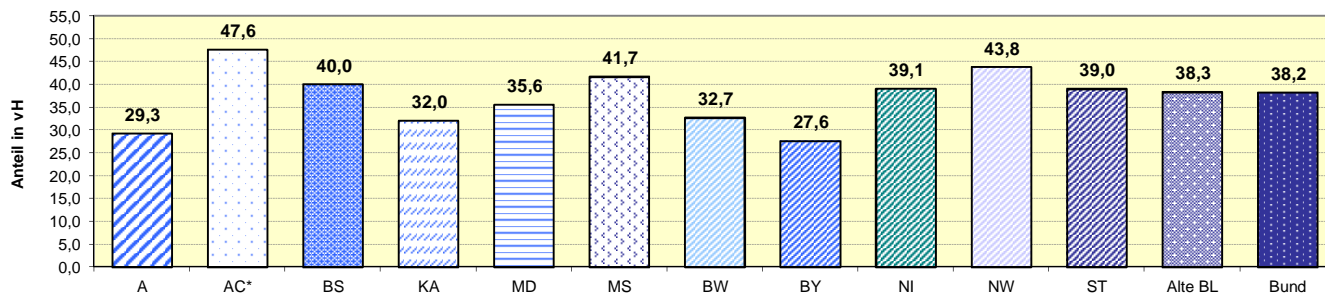
*) Daten für die Agentur für Arbeit Aachen-Düren, Geschäftsstellenbezirk Aachen.

Anteil der Langzeitarbeitslosen an allen Arbeitslosen

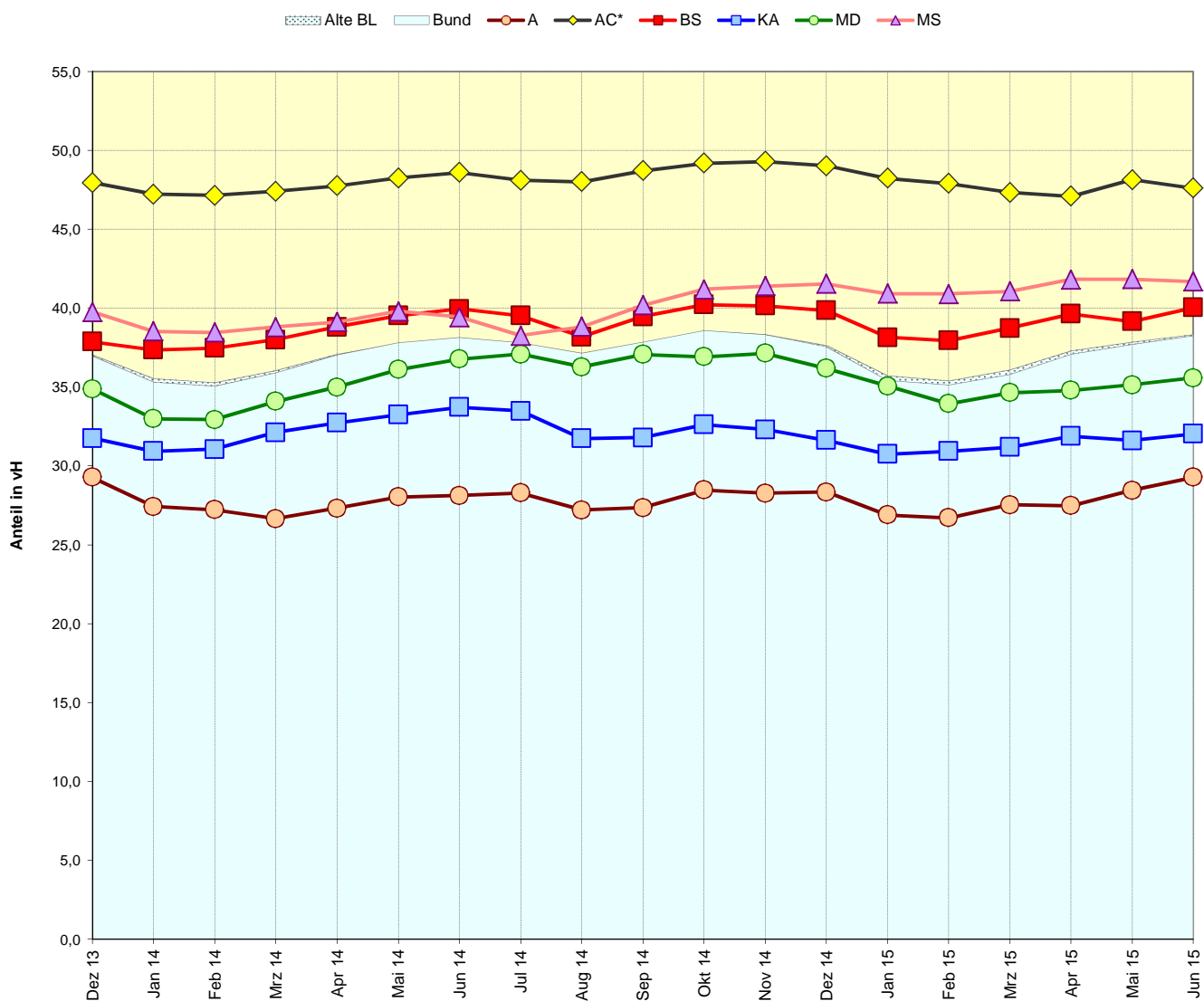
Veränderung zum	kreisfreie Städte						Bundesländer					Alte BL	Bund
	A	AC*	BS	KA	MD	MS	BW	BY	NI	NW	ST		
	1	2	3	4	5	6	7	8	9	10	11	12	13
Langzeitarbeitslose	2.842	5.702	3.468	2.715	4.621	3.850	71.663	65.958	96.347	325.442	44.266	754.575	1.036.770
Vormonat (abs.)	-28	35	3	-14	-27	13	-23	23	-501	266	-551	-593	-4.183
Vormonat (%)*	-1,0	0,6	0,1	-0,5	-0,6	0,3	-0,0	0,0	-0,5	0,1	-1,2	-0,1	-0,4
Vorjahresmonat (abs.)	66	-109	-119	-83	-424	110	-1.077	-2.451	-3.805	-8.151	-2.946	-19.730	-43.774
Vorjahresmonat (%)*	2,4	-1,9	-3,3	-3,0	-8,4	2,9	-1,5	-3,6	-3,8	-2,4	-6,2	-2,5	-4,1

* in Prozentpunkten

Anteil der Langzeitarbeitslosen an allen Arbeitslosen Juni 2015



Monatliche Entwicklung der Langzeitarbeitslosen im überregionalen Vergleich



Anm.: Zum Berichtsmonat August 2014 hat seitens der BA mit einer Revision des Statistik-Verfahrens eine Generalüberholung der Arbeitslosenstatistik ab 2007 stattgefunden, welche mit geringfügigen Änderungen der monatlichen Ergebnisse verbunden ist.

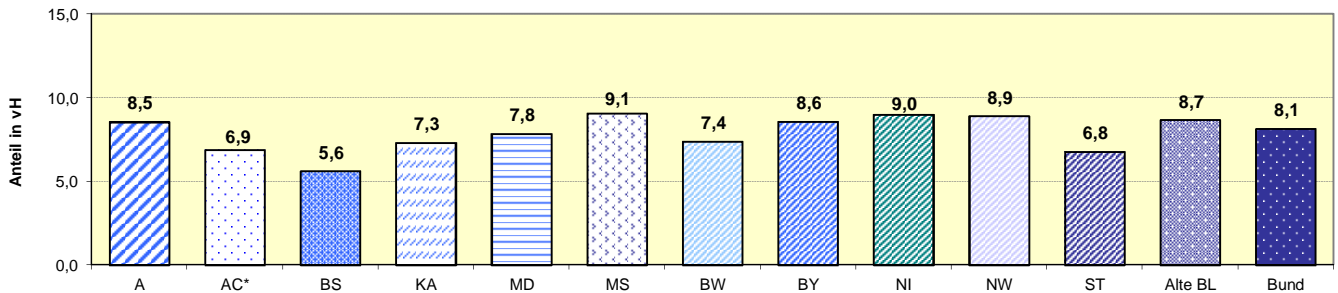
*) Daten für die Agentur für Arbeit Aachen-Düren, Geschäftsstellenbezirk Aachen.

Anteil der unter 25-Jährigen an allen Arbeitslosen

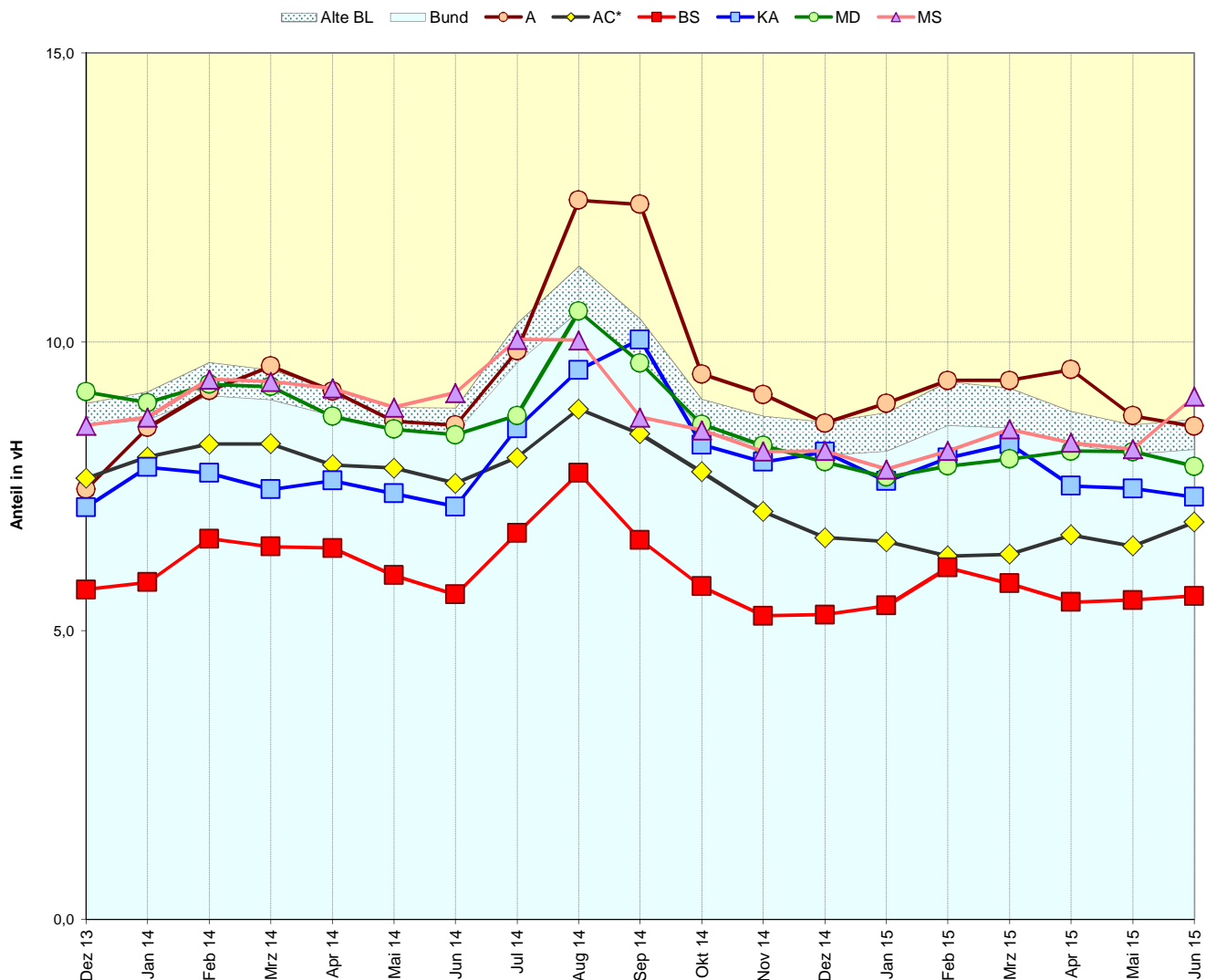
Veränderung zum	kreisfreie Städte						Bundesländer					Alte BL	Bund
	A	AC*	BS	KA	MD	MS	BW	BY	NI	NW	ST		
	1	2	3	4	5	6	7	8	9	10	11		
Arbeitslose unter 25 J.	829	824	485	620	1.019	836	16.181	20.470	22.161	66.064	7.686	170.607	220.586
Vormonat (abs.)	-51	63	-4	-24	-52	89	-832	-1.199	-451	3.220	-122	-320	-1.715
Vormonat (%)*	-5,8	8,3	-0,8	-3,7	-4,9	11,9	-4,9	-5,5	-2,0	5,1	-1,6	-0,2	-0,8
Vorjahresmonat (abs.)	-16	-79	-20	27	-132	-29	-694	-930	-1.593	-3.074	-1.032	-9.571	-17.758
Vorjahresmonat (%)*	-1,9	-8,7	-4,0	4,6	-11,5	-3,4	-4,1	-4,3	-6,7	-4,4	-11,8	-5,3	-7,5

* in Prozentpunkten

Anteil der unter 25-Jährigen an allen Arbeitslosen Juni 2015



Monatliche Entwicklung der arbeitslosen unter 25-Jährigen im überregionalen Vergleich



Anm.: Zum Berichtsmonat August 2014 hat seitens der BA mit einer Revision des Statistik-Verfahrens eine Generalüberholung der Arbeitslosenstatistik ab 2007 stattgefunden, welche mit geringfügigen Änderungen der monatlichen Ergebnisse verbunden ist.

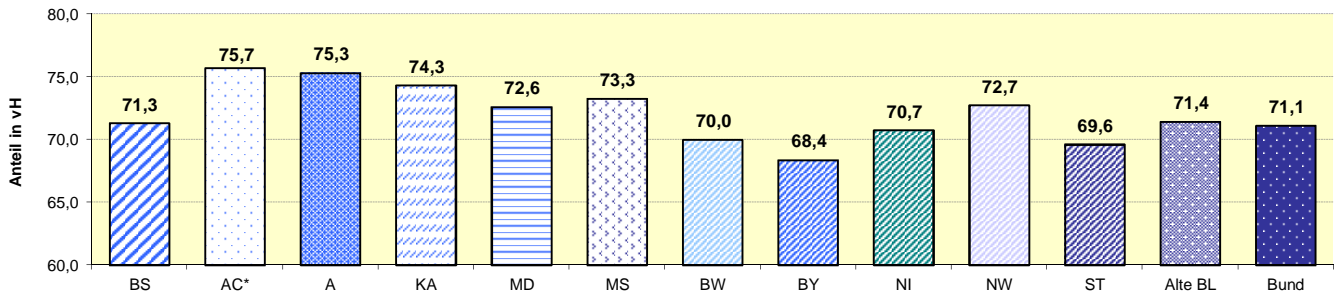
*) Daten für die Agentur für Arbeit Aachen-Düren, Geschäftsstellenbezirk Aachen.

Anteil der 25 - 55-Jährigen an allen Arbeitslosen

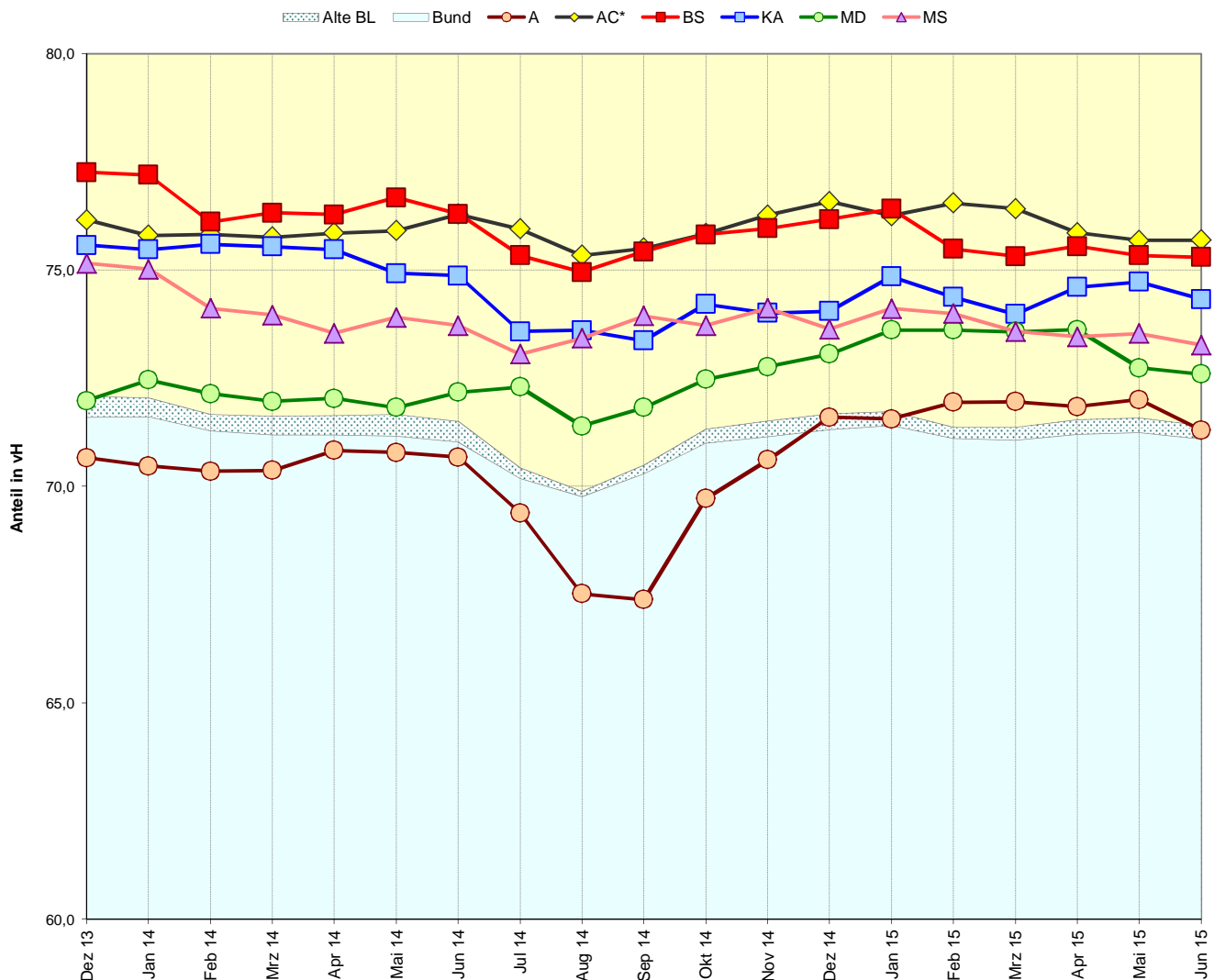
Veränderung zum	kreisfreie Städte						Bundesländer						Alte BL	Bund
	A	AC*	BS	KA	MD	MS	BW	BY	NI	NW	ST			
	1	2	3	4	5	6	7	8	9	10	11	12	13	
Arbeitslose 25 - 55 J.	6.922	9.065	6.522	6.301	9.431	6.767	153.251	163.262	174.444	540.046	78.962	1.405.967	1.927.503	
Vormonat (abs.)	-345	156	-146	-152	-191	22	-3.058	-5.467	-3.751	-3.152	-2.453	-22.397	-39.977	
Vormonat (%)*	-4,7	1,8	-2,2	-2,4	-2,0	0,3	-2,0	-3,2	-2,1	-0,6	-3,0	-1,6	-2,0	
Vorjahresmonat (abs.)	-55	-56	-329	88	-471	-225	-3.813	-6.354	-11.236	-14.915	-5.994	-48.506	-84.467	
Vorjahresmonat (%)*	-0,8	-0,6	-4,8	1,4	-4,8	-3,2	-2,4	-3,7	-6,1	-2,7	-7,1	-3,3	-4,2	

* in Prozentpunkten

Anteil der 25 - 55-Jährigen an allen Arbeitslosen Juni 2015



Monatliche Entwicklung der arbeitslosen 25 - 55-Jährigen im überregionalen Vergleich



Anm.: Zum Berichtsmonat August 2014 hat seitens der BA mit einer Revision des Statistik-Verfahrens eine Generalüberholung der Arbeitslosenstatistik ab 2007 stattgefunden, welche mit geringfügigen Änderungen der monatlichen Ergebnisse verbunden ist.

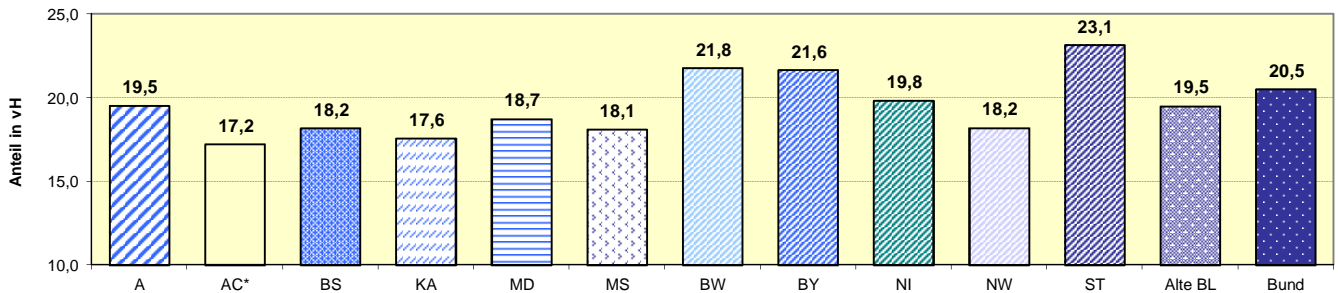
*) Daten für die Agentur für Arbeit Aachen-Düren, Geschäftsstellenbezirk Aachen.

Anteil der über 55-Jährigen an allen Arbeitslosen

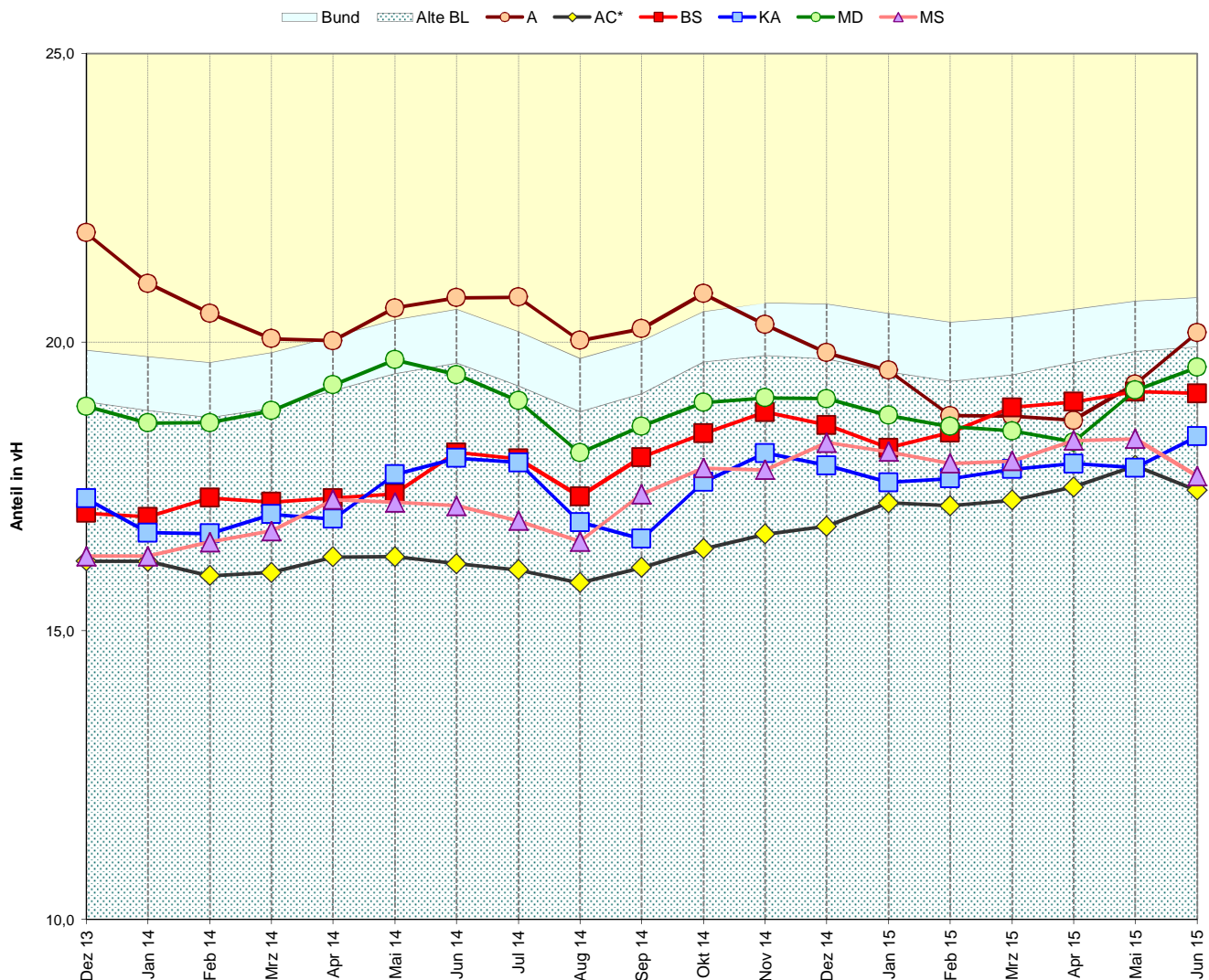
Veränderung zum	kreisfreie Städte						Bundesländer					Alte BL	Bund
	A	AC*	BS	KA	MD	MS	BW	BY	NI	NW	ST		
	1	2	3	4	5	6	7	8	9	10	11	12	13
Arbeitslose 55 J. u.ä.	1.957	2.088	1.655	1.557	2.541	1.633	49.570	55.090	49.993	136.442	26.794	392.184	563.098
Vormonat (abs.)	12	-14	-39	18	6	-48	-362	-820	-724	-833	-565	-3.649	-8.817
Vormonat (%)*	0,6	-0,7	-2,3	1,2	0,2	-2,9	-0,7	-1,5	-1,4	-0,6	-2,1	-0,9	-1,5
Vorjahresmonat (abs.)	-93	156	31	64	-125	5	-1.035	-3.006	-1.413	-263	-2.018	-7.199	-19.368
Vorjahresmonat (%)*	-4,5	8,1	1,9	4,3	-4,7	0,3	-2,0	-5,2	-2,7	-0,2	-7,0	-1,8	-3,3

* in Prozentpunkten

Anteil der über 55-Jährigen an allen Arbeitslosen Juni 2015



Monatliche Entwicklung der arbeitslosen über 55-Jährigen im überregionalen Vergleich



Anm.: Zum Berichtsmonat August 2014 hat seitens der BA mit einer Revision des Statistik-Verfahrens eine Generalüberholung der Arbeitslosenstatistik ab 2007 stattgefunden, welche mit geringfügigen Änderungen der monatlichen Ergebnisse verbunden ist.

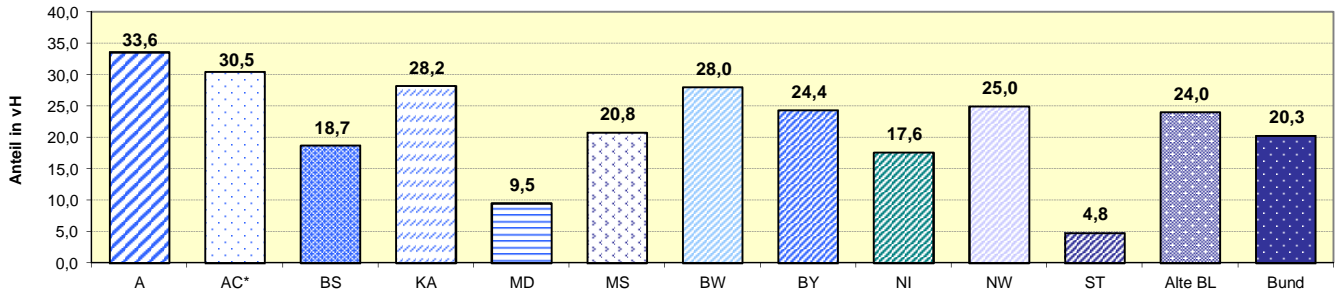
*) Daten für die Agentur für Arbeit Aachen-Düren, Geschäftsstellenbezirk Aachen.

Anteil der arbeitslosen Ausländer an allen Arbeitslosen

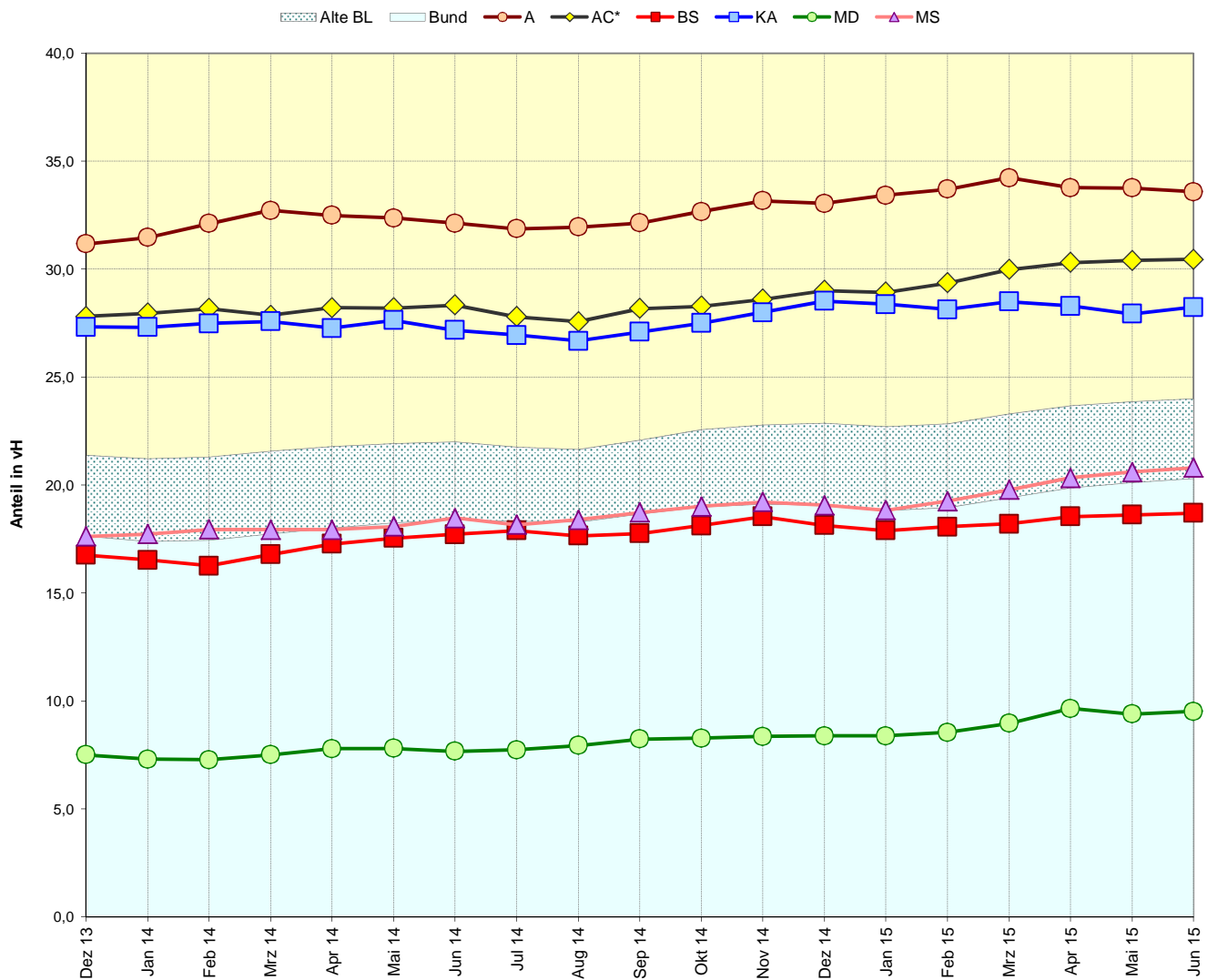
Veränderung zum	kreisfreie Städte						Bundesländer					Alte BL	Bund
	A	AC*	BS	KA	MD	MS	BW	BY	NI	NW	ST		
	1	2	3	4	5	6	7	8	9	10	11	12	13
Arbeitslose Ausländer	3.260	3.647	1.620	2.394	1.236	1.921	61.329	58.179	43.427	185.303	5.456	472.607	550.328
Vormonat (abs.)	-146	69	-28	-17	-6	31	-862	-1.525	-288	567	-22	-3.551	-4.690
Vormonat (%)*	-4,3	1,9	-1,7	-0,7	-0,5	1,6	-1,4	-2,6	-0,7	0,3	-0,4	-0,7	-0,8
Vorjahresmonat (abs.)	90	260	29	139	185	169	2.562	1.967	2.889	9.907	929	24.908	29.751
Vorjahresmonat (%)*	2,8	7,7	1,8	6,2	17,6	9,6	4,4	3,5	7,1	5,6	20,5	5,6	5,7

* in Prozentpunkten

Anteil der arbeitslosen Ausländer an allen Arbeitslosen Juni 2015



Monatliche Entwicklung der arbeitslosen Ausländer im überregionalen Vergleich



Anm.: Zum Berichtsmonat August 2014 hat seitens der BA mit einer Revision des Statistik-Verfahrens eine Generalüberholung der Arbeitslosenstatistik ab 2007 stattgefunden, welche mit geringfügigen Änderungen der monatlichen Ergebnisse verbunden ist.

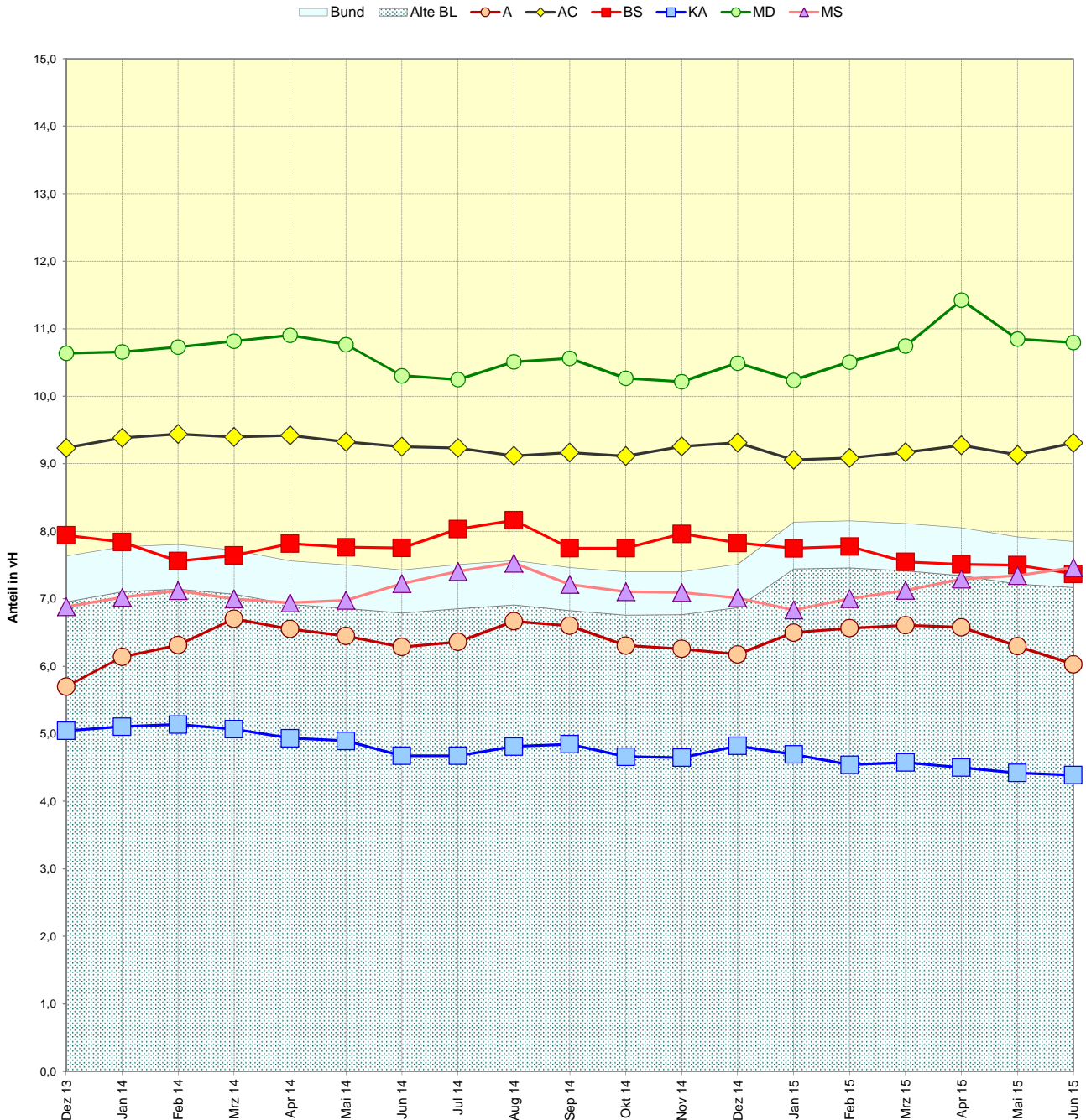
*) Daten für die Agentur für Arbeit Aachen-Düren, Geschäftsstellenbezirk Aachen.

Anteil der arbeitslosen Ausländer an allen Ausländern

	kreisfreie Städte						Bundesländer						Alte BL	Bund
	A	AC*	BS	KA	MD	MS	BW	BY	NI	NW	ST			
	1	2	3	4	5	6	7	8	9	10	11	12		
Einwohner insgesamt*	279.085	248.886	249.485	299.482	234.858	297.520	10.631.278	12.604.244	7.790.559	17.571.856	2.244.577	65.454.008	80.767.463	
Ausländer*	54.076	39.185	21.981	54.545	11.449	25.741	1.267.864	1.210.262	476.631	1.739.882	50.293	6.592.823	7.011.811	
Ausländeranteil (%)	19,4	15,7	8,8	18,2	4,9	8,7	11,9	9,6	6,1	9,9	2,2	10,1	8,7	
arbeitslose Ausländer Juni 2015	3.260	3.647	1.620	2.394	1.236	1.921	61.329	58.179	43.427	185.303	5.456	472.607	550.328	
Anteil an allen Ausländern	6,0	9,3	7,4	4,4	10,8	7,5	4,8	4,8	9,1	10,7	10,8	7,2	7,8	

* Bev. A. O. d. HW., Quelle: städt. Melderegister, Stand: 31.12.2014; Statistische Landesämter, Stand 31.12.2013 (Basis: Zensus 2011).

Monatliche Entwicklung des Anteils der arbeitslosen Ausländer an allen Ausländern



Anm.: Zum Berichtsmonat August 2014 hat seitens der BA mit einer Revision des Statistik-Verfahrens eine Generalüberholung der Arbeitslosenstatistik ab 2007 stattgefunden, welche mit geringfügigen Änderungen der monatlichen Ergebnisse verbunden ist.

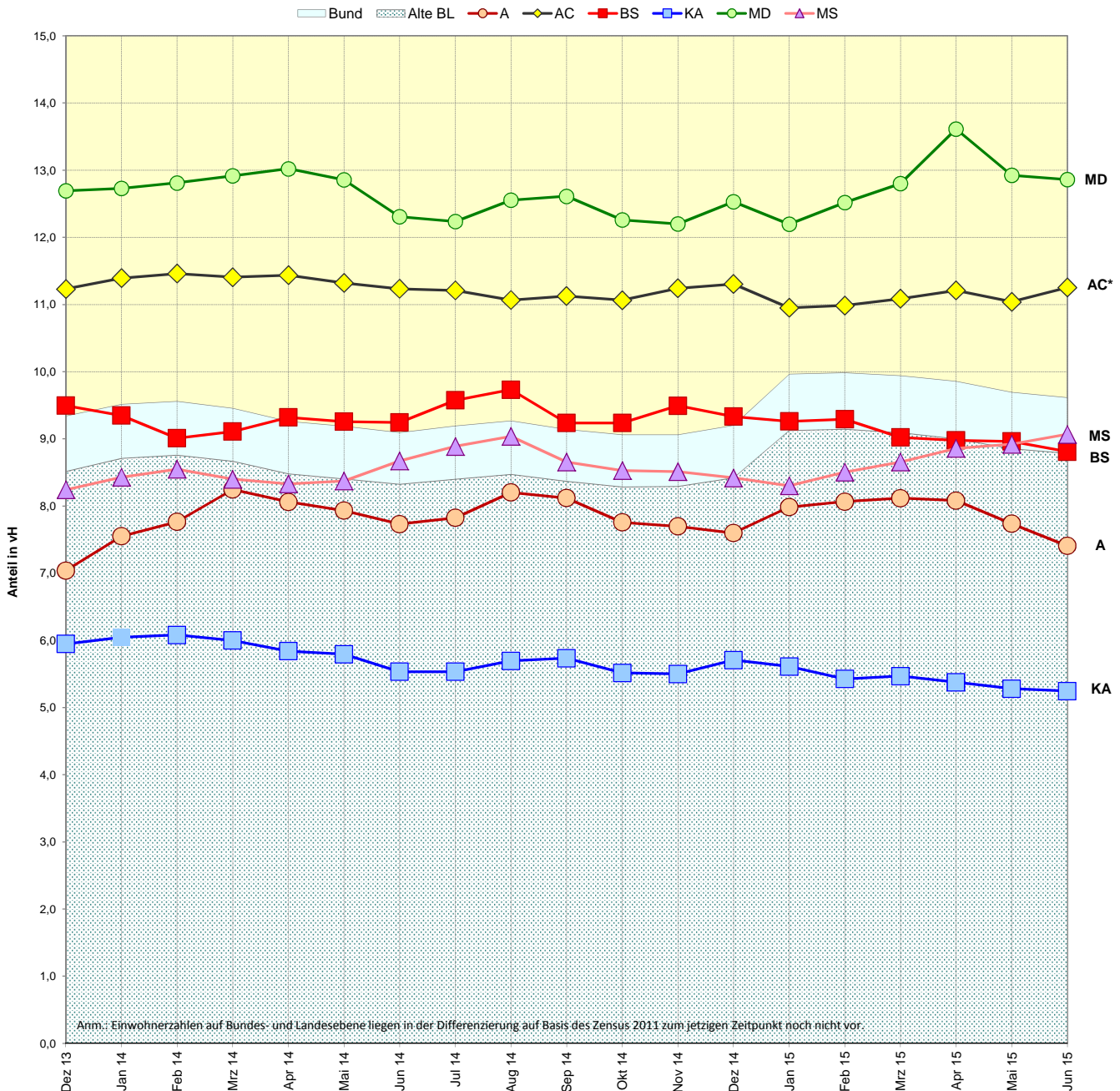
*) Daten für die Agentur für Arbeit Aachen-Düren, Geschäftsstellenbezirk Aachen.

Anteil der arbeitslosen Ausländer an allen Ausländern

	kreisfreie Städte						Bundesländer						Alte BL	Bund
	A	AC*	BS	KA	MD	MS	BW	BY	NI	NW	ST			
	1	2	3	4	5	6	7	8	9	10	11	12		
Einwohner insgesamt*	279.085	248.886	249.485	299.482	234.858	297.520	10.631.278	12.604.244	7.790.559	17.571.856	2.244.577	65.454.008	80.767.463	
Ausländer*	54.076	39.185	21.981	54.545	11.449	25.741	1.267.864	1.210.262	476.631	1.739.882	50.293	6.592.823	7.011.811	
Ausländer 15 - 65 Jahre*	44.017	32.409	18.389	45.645	9.610	21.186	1.039.682	1.002.314	382.529	1.393.800	42.472	5.377.193	5.725.241	
Ausländeranteil insgesamt (%)	19,4	15,7	8,8	18,2	4,9	8,7	11,9	9,6	6,1	9,9	2,2	10,1	8,7	
Ausländeranteil 15 - 65 Jahre (%)	81,4	82,7	83,7	83,7	83,9	82,3	82,0	82,8	80,3	80,1	84,4	81,6	81,7	
arbeitslose Ausländer Juni 2015	3.260	3.647	1.620	2.394	1.236	1.921	61.329	58.179	43.427	185.303	5.456	472.607	550.328	
Anteil an allen Ausländern	6,0	9,3	7,4	4,4	10,8	7,5	4,8	4,8	9,1	10,7	10,8	7,2	7,8	
Anteil an Ausländern 15 - 65 Jahre	7,4	11,3	8,8	5,2	12,9	9,1	5,9	5,8	11,4	13,3	12,8	8,8	9,6	

* Bev. A. O. d. HW., Quelle: städt. Melderegister, Stand: 31.12.2014; Statistische Landesämter, Stand 31.12.2013 (Basis: Zensus 2011).

Monatliche Entwicklung des Anteils der arbeitslosen Ausländer an allen Ausländern im Alter von 15 - 65 Jahren



Anm.: Zum Berichtsmonat August 2014 hat seitens der BA mit einer Revision des Statistik-Verfahrens eine Generalüberholung der Arbeitslosenstatistik ab 2007 stattgefunden, welche mit geringfügigen Änderungen der monatlichen Ergebnisse verbunden ist.

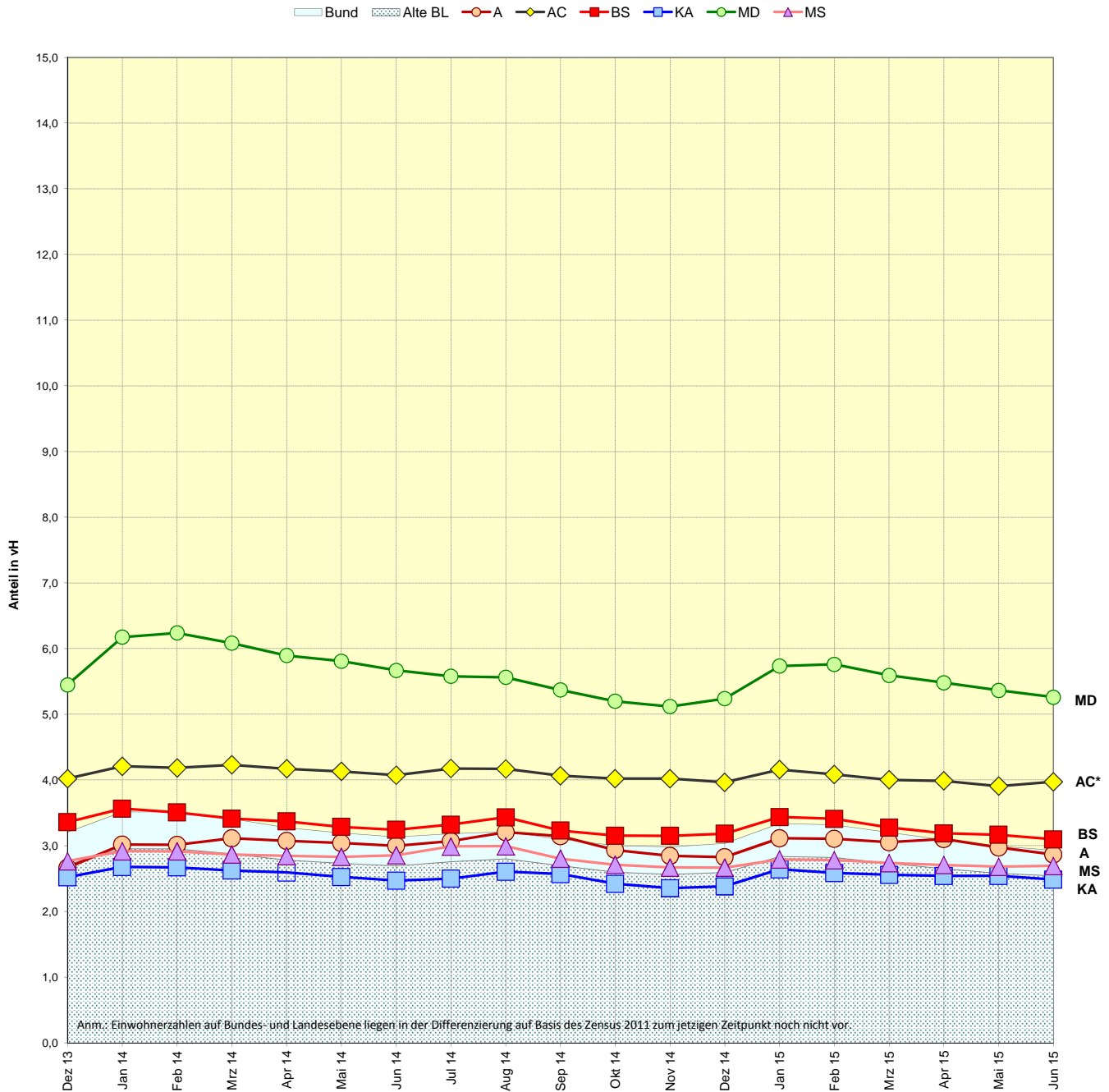
*) Daten für die Agentur für Arbeit Aachen-Düren, Geschäftsstellenbezirk Aachen.

Anteil der arbeitslosen Deutschen an allen deutschen Einwohnern

	kreisfreie Städte						Bundesländer					Alte BL	Bund
	A	AC*	BS	KA	MD	MS	BW	BY	NI	NW	ST		
	1	2	3	4	5	6	7	8	9	10	11		
Einwohner insgesamt*	279.085	248.886	249.485	299.482	234.858	297.520	10.631.278	12.604.244	7.790.559	17.571.856	2.244.577	65.454.008	80.767.463
Deutsche*	225.009	209.701	227.504	244.937	223.409	271.779	9.363.414	11.393.982	7.313.928	15.831.974	2.194.284	58.861.185	73.755.652
Anteil Deutsche (%)	80,6	84,3	91,2	81,8	95,1	91,3	88,1	90,4	93,9	90,1	97,8	89,9	91,3
arbeitslose Deutsche Juni 2015	6.448	8.330	7.042	6.084	11.755	7.315	157.673	180.643	203.171	557.249	107.986	1.496.151	2.160.859
Anteil an allen Deutschen	2,9	4,0	3,1	2,5	5,3	2,7	1,7	1,6	2,8	3,5	4,9	2,5	2,9

* Bev. A. O. d. HW., Quelle: städt. Melderegister, Stand: 31.12.2014; Statistische Landesämter, Stand 31.12.2013 (Basis: Zensus 2011).

Monatliche Entwicklung des Anteils der arbeitslosen Deutschen an allen Deutschen



Anm.: Zum Berichtsmonat August 2014 hat seitens der BA mit einer Revision des Statistik-Verfahrens eine Generalüberholung der Arbeitslosenstatistik ab 2007 stattgefunden, welche mit geringfügigen Änderungen der monatlichen Ergebnisse verbunden ist.

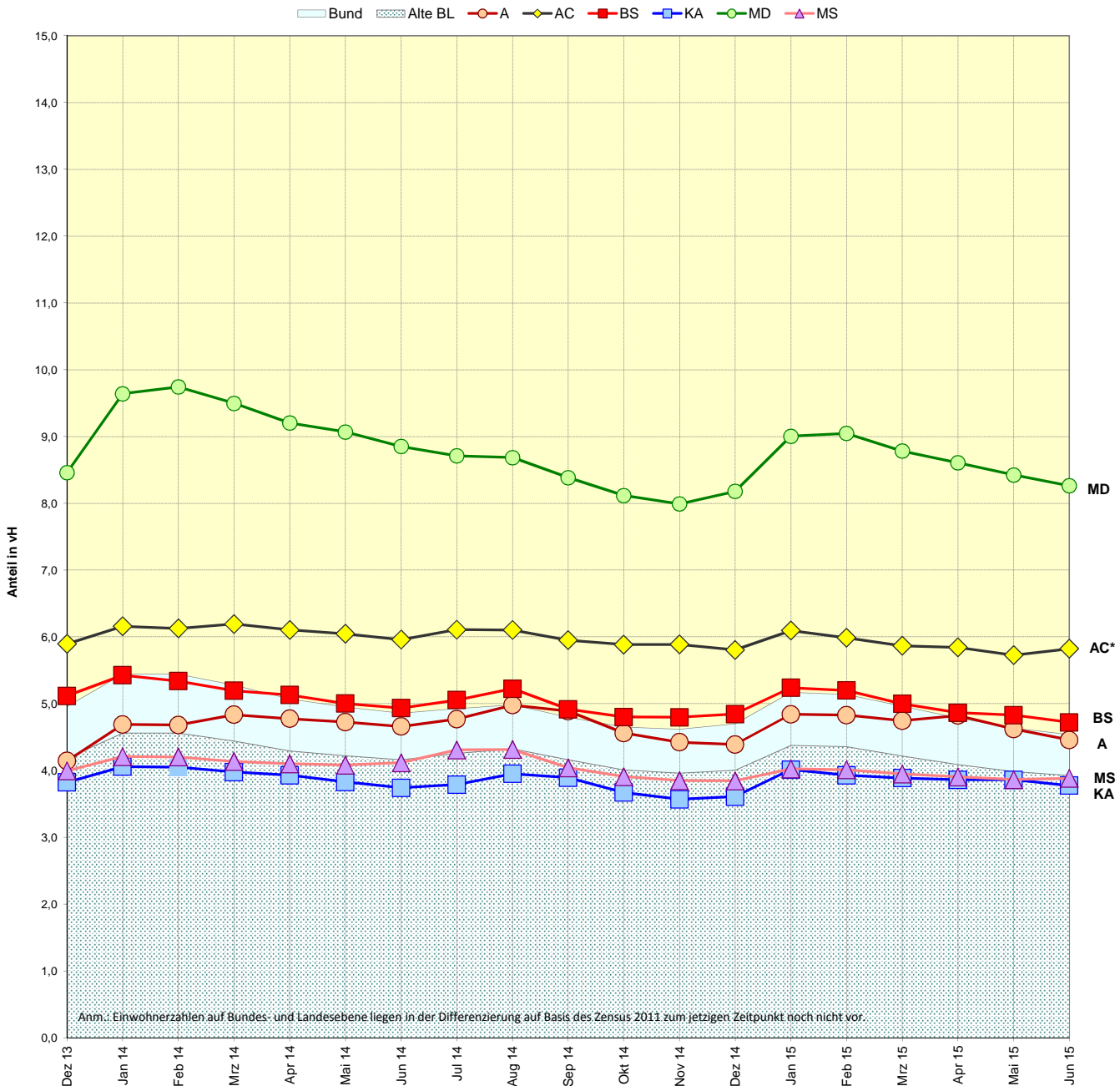
*) Daten für die Agentur für Arbeit Aachen-Düren, Geschäftsstellenbezirk Aachen.

Anteil der arbeitslosen Deutschen an allen deutschen Einwohnern

	kreisfreie Städte						Bundesländer						Alte BL	Bund
	A	AC*	BS	KA	MD	MS	BW	BY	NI	NW	ST			
	1	2	3	4	5	6	7	8	9	10	11	12		
Einwohner insgesamt*	279.085	248.886	249.485	299.482	234.858	297.520	10.631.278	12.604.244	7.790.559	17.571.856	2.244.577	65.454.008	80.767.463	
Deutsche*	225.009	209.701	227.504	244.937	223.409	271.779	9.363.414	11.393.982	7.313.928	15.831.974	2.194.284	58.861.185	73.755.652	
Dt. 15 - 65 Jahre*	144.698	143.062	149.173	161.193	142.278	188.398	6.037.414	7.420.417	4.707.337	10.232.538	1.395.714	38.119.500	47.611.156	
Anteil Deutsche insgesamt (%)	80,6	84,3	91,2	81,8	95,1	91,3	88,1	90,4	93,9	90,1	97,8	89,9	91,3	
Anteil Deutsche 15 - 65 Jahre (%)	64,3	68,2	65,6	65,8	63,7	69,3	64,5	65,1	64,4	64,6	63,6	64,8	64,6	
arbeitslose Deutsche Juni 2015	6.448	8.330	7.042	6.084	11.755	7.315	157.673	180.643	203.171	557.249	107.986	1.496.151	2.160.859	
Anteil an allen Deutschen	2,9	4,0	3,1	2,5	5,3	2,7	1,7	1,6	2,8	3,5	4,9	2,5	2,9	
Anteil an Deutschen 15 - 65 Jahre	4,5	5,8	4,7	3,8	8,3	3,9	2,6	2,4	4,3	5,4	7,7	3,9	4,5	

* Bev. A. O. d. HW., Quelle: städt. Melderegister, Stand: 31.12.2014; Statistische Landesämter, Stand 31.12.2013 (Basis: Zensus 2011).

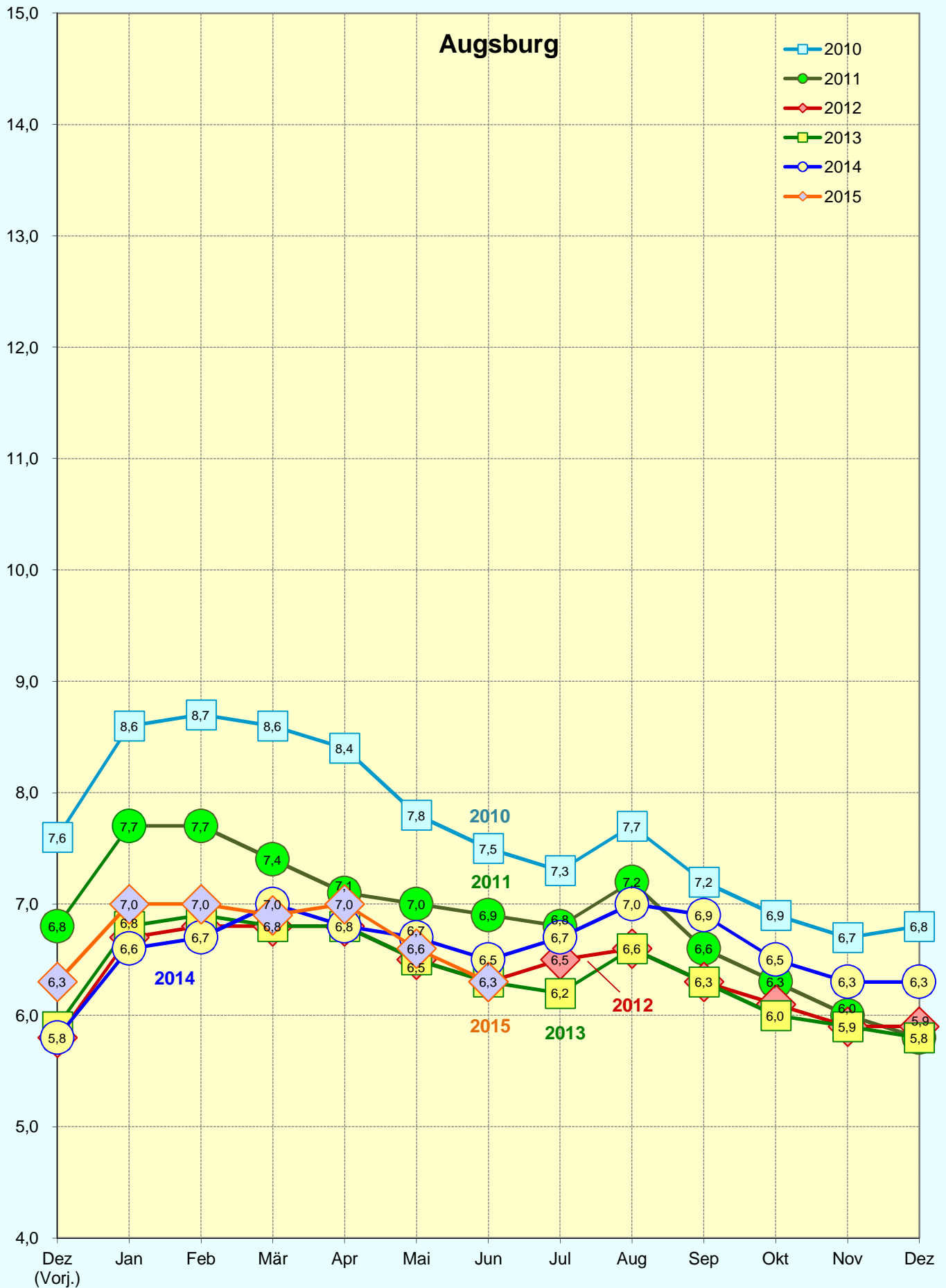
Monatliche Entwicklung des Anteils der arbeitslosen Deutschen an allen Deutschen im Alter von 15 - 65 Jahren



Anm.: Zum Berichtsmonat August 2014 hat seitens der BA mit einer Revision des Statistik-Verfahrens eine Generalüberholung der Arbeitslosenstatistik ab 2007 stattgefunden, welche mit geringfügigen Änderungen der monatlichen Ergebnisse verbunden ist.

*) Daten für die Agentur für Arbeit Aachen-Düren, Geschäftsstellenbezirk Aachen.

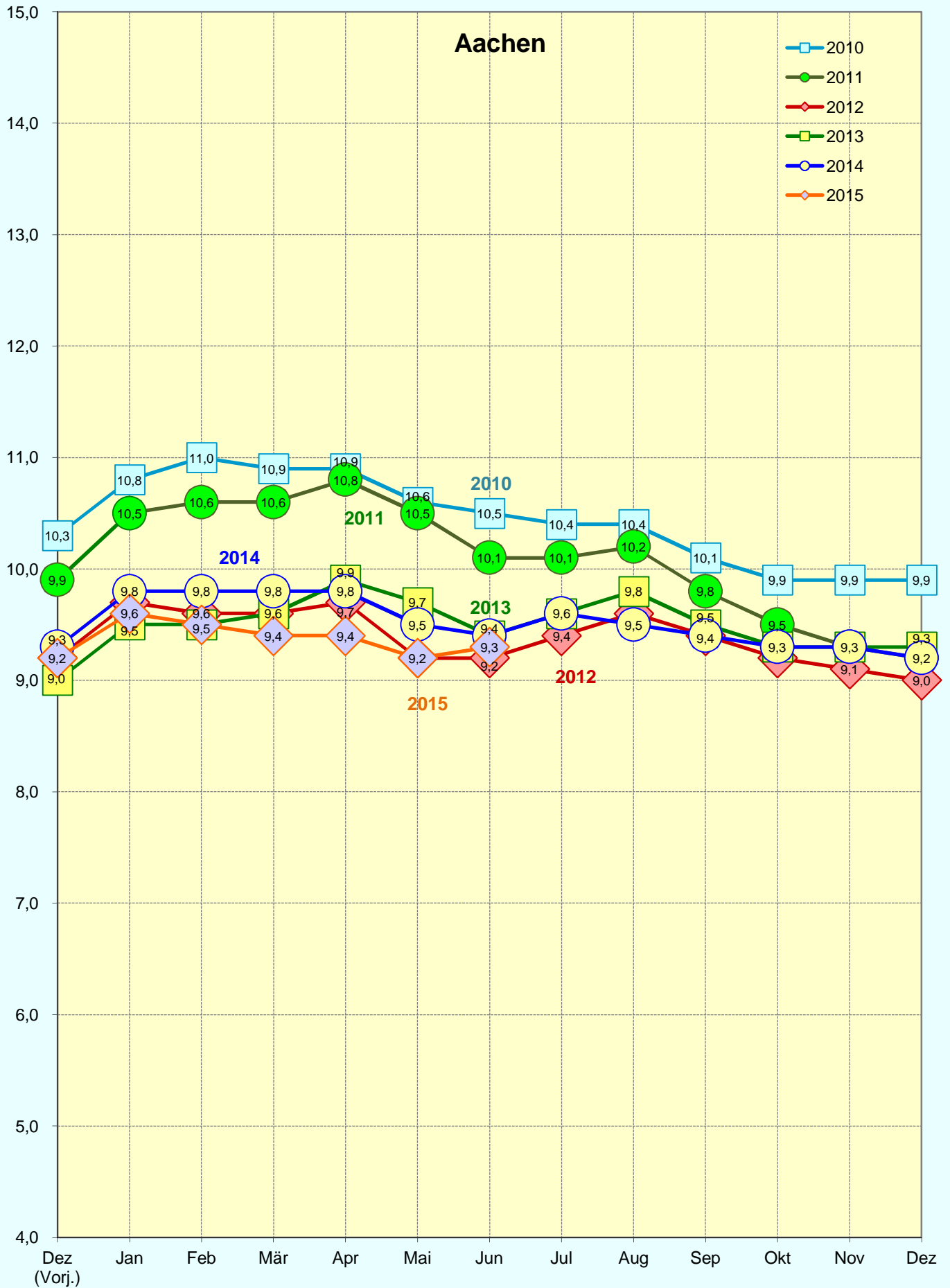
Entwicklung der Arbeitslosenquote¹ im Monatsverlauf 2010 - 2015



Quelle: Bundesagentur für Arbeit (BA)

1) Arbeitslosenquote bez. auf alle zivilen Erwerbspersonen
Anm.: Daten beziehen sich auf die kreisfreie Stadt Augsburg

Entwicklung der Arbeitslosenquote¹ im Monatsverlauf 2010 - 2015

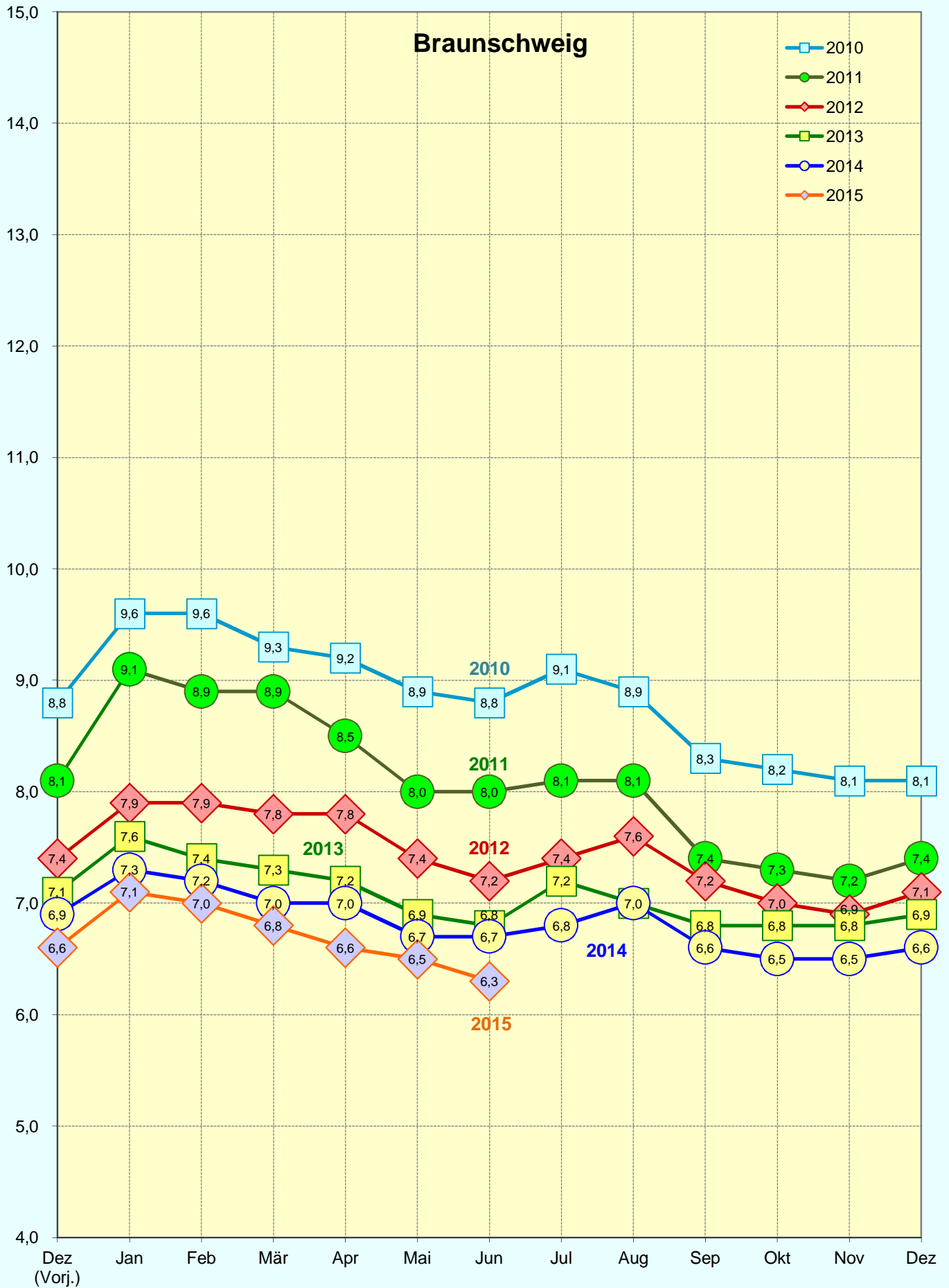


Quelle: Bundesagentur für Arbeit (BA)

1) Arbeitslosenquote bez. auf alle zivilen Erwerbspersonen

Anm.: Daten beziehen sich auf den Geschäftsstellenbezirk Aachen

Entwicklung der Arbeitslosenquote¹ im Monatsverlauf 2010 - 2015

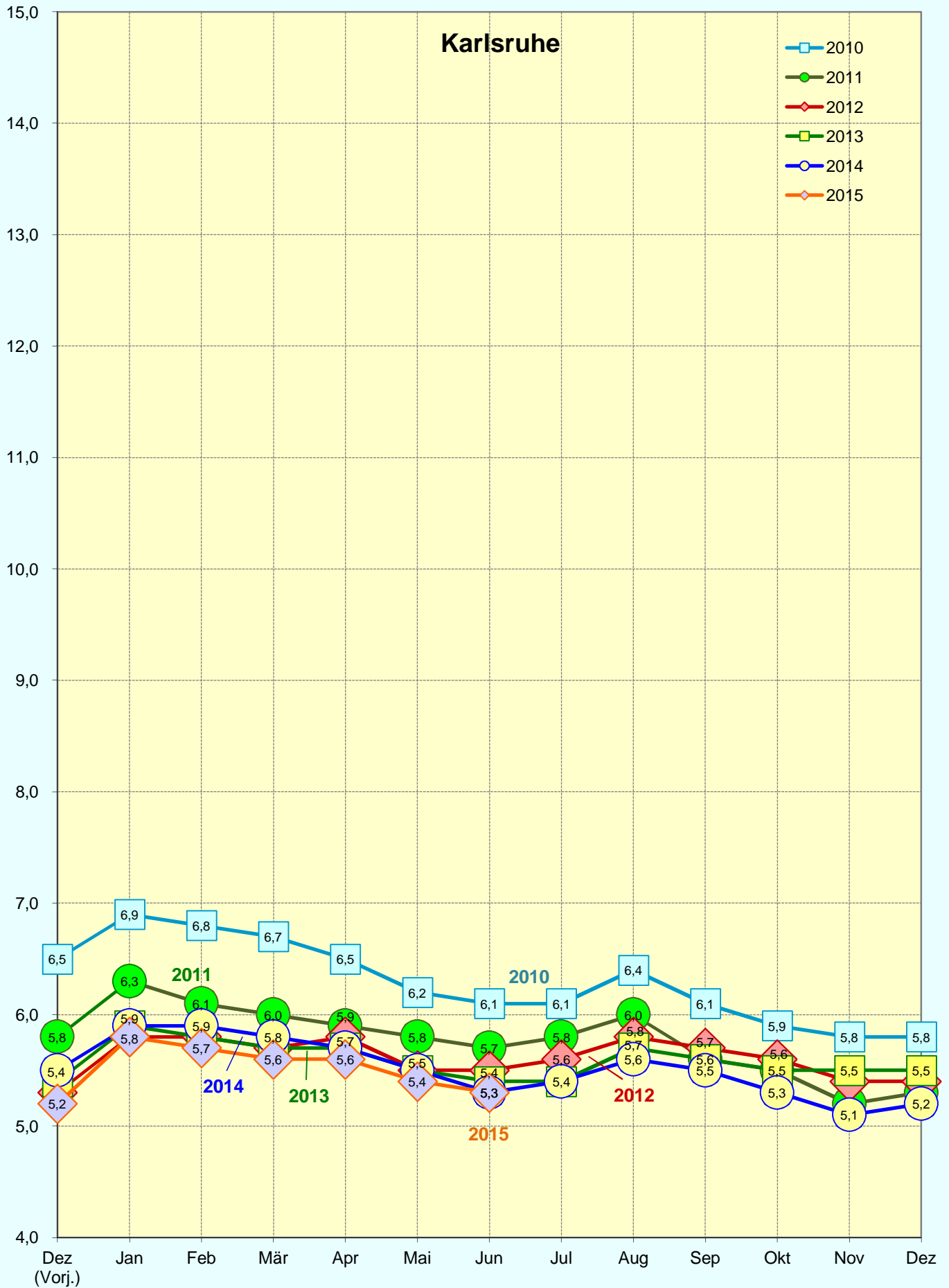


Quelle: Bundesagentur für Arbeit (BA)

1) Arbeitslosenquote bez. auf alle zivilen Erwerbspersonen

Anm.: Daten beziehen sich auf die kreisfreie Stadt Braunschweig

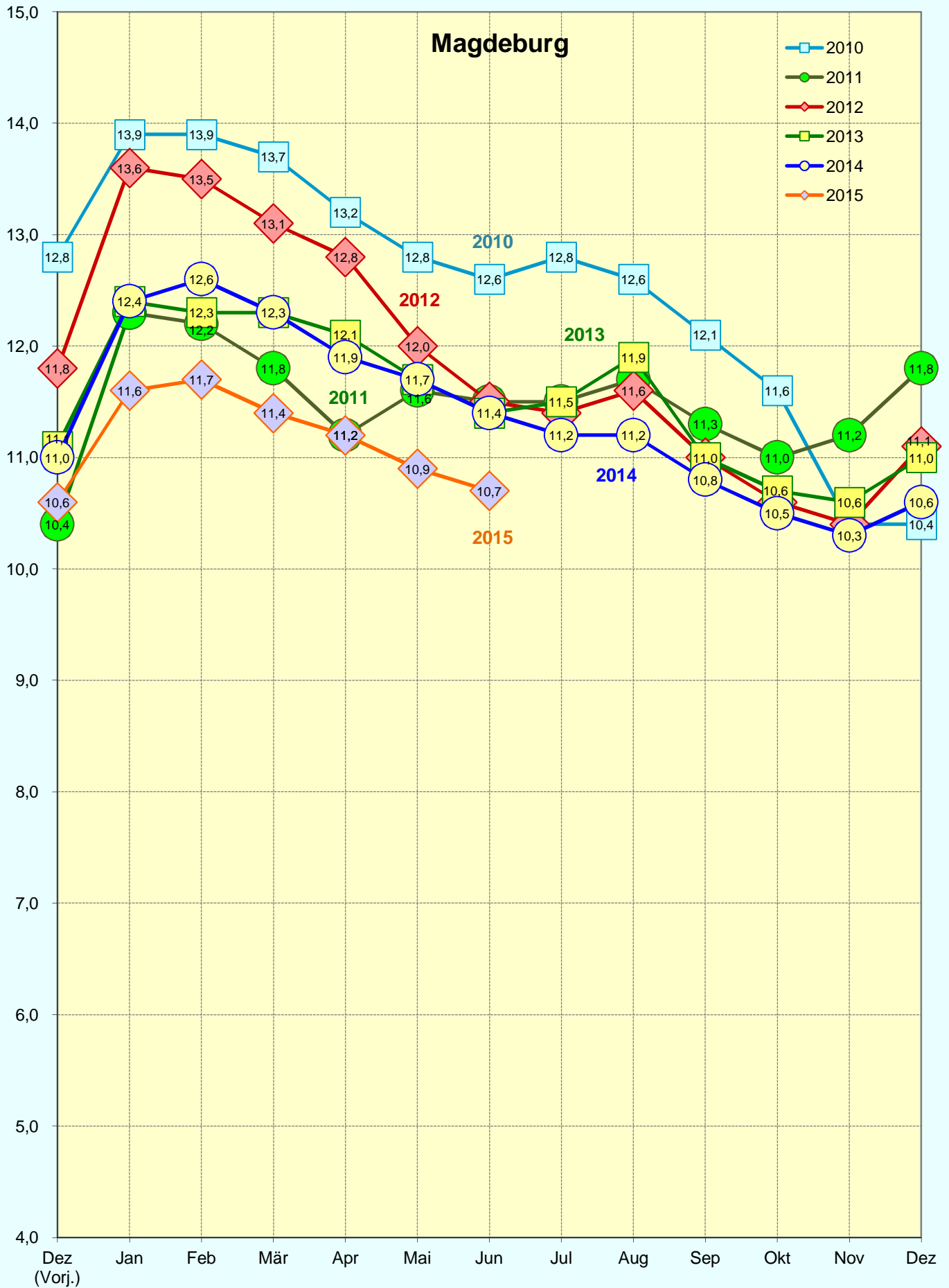
Entwicklung der Arbeitslosenquote¹ im Monatsverlauf 2010 - 2015



Quelle: Bundesagentur für Arbeit (BA)

1) Arbeitslosenquote bez. auf alle zivilen Erwerbspersonen
Anm.: Daten beziehen sich auf die kreisfreie Stadt Karlsruhe

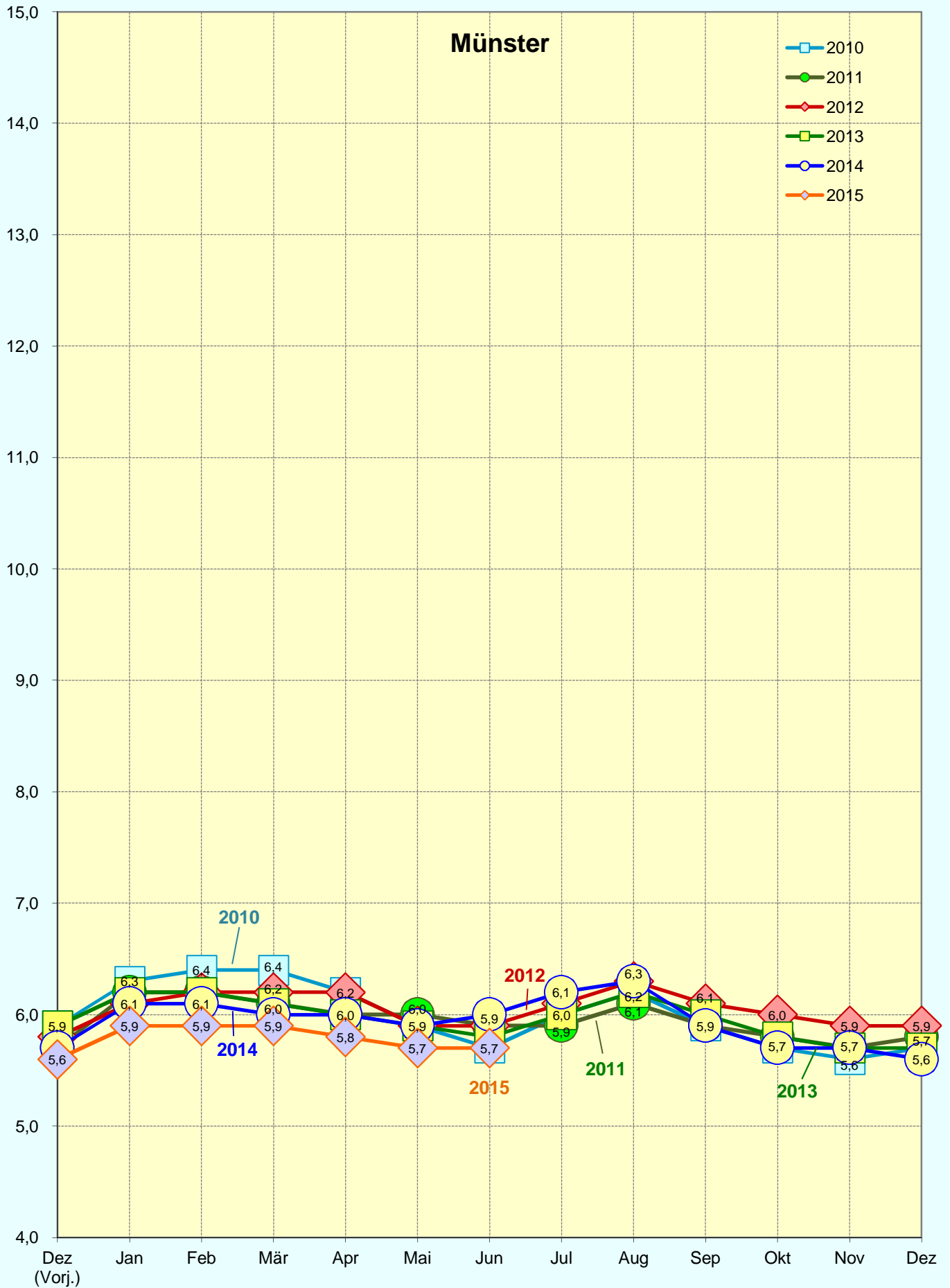
Entwicklung der Arbeitslosenquote¹ im Monatsverlauf 2010 - 2015



Quelle: Bundesagentur für Arbeit (BA)

1) Arbeitslosenquote bez. auf alle zivilen Erwerbspersonen
Anm.: Daten beziehen sich auf die kreisfreie Stadt Magdeburg

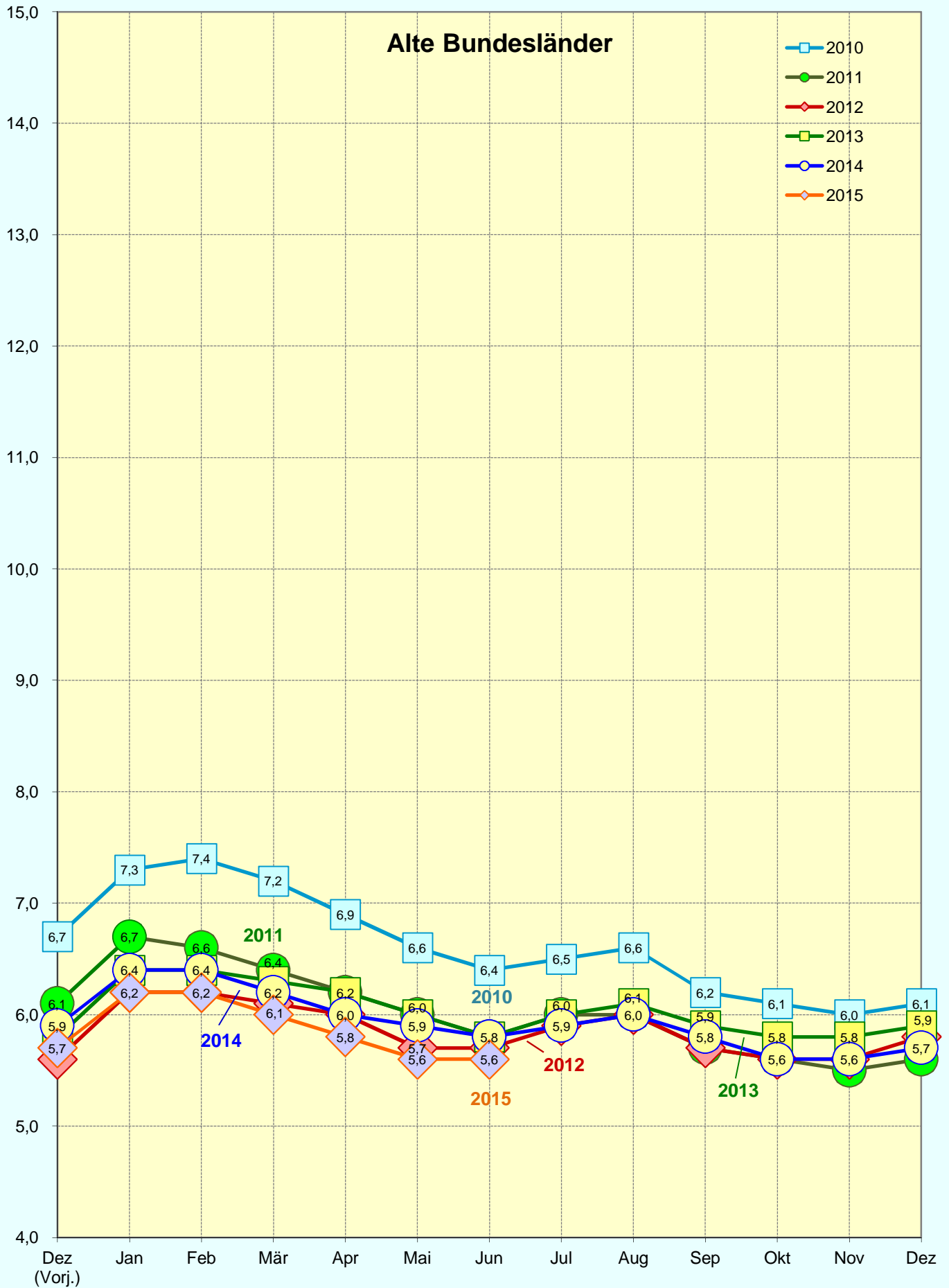
Entwicklung der Arbeitslosenquote¹ im Monatsverlauf 2010 - 2015



Quelle: Bundesagentur für Arbeit (BA)

1) Arbeitslosenquote bez. auf alle zivilen Erwerbspersonen
Anm.: Daten beziehen sich auf die kreisfreie Stadt Münster

Entwicklung der Arbeitslosenquote¹ im Monatsverlauf 2010 - 2015



Entwicklung der Arbeitslosenquote¹ im Monatsverlauf 2010 - 2015

