



info-line

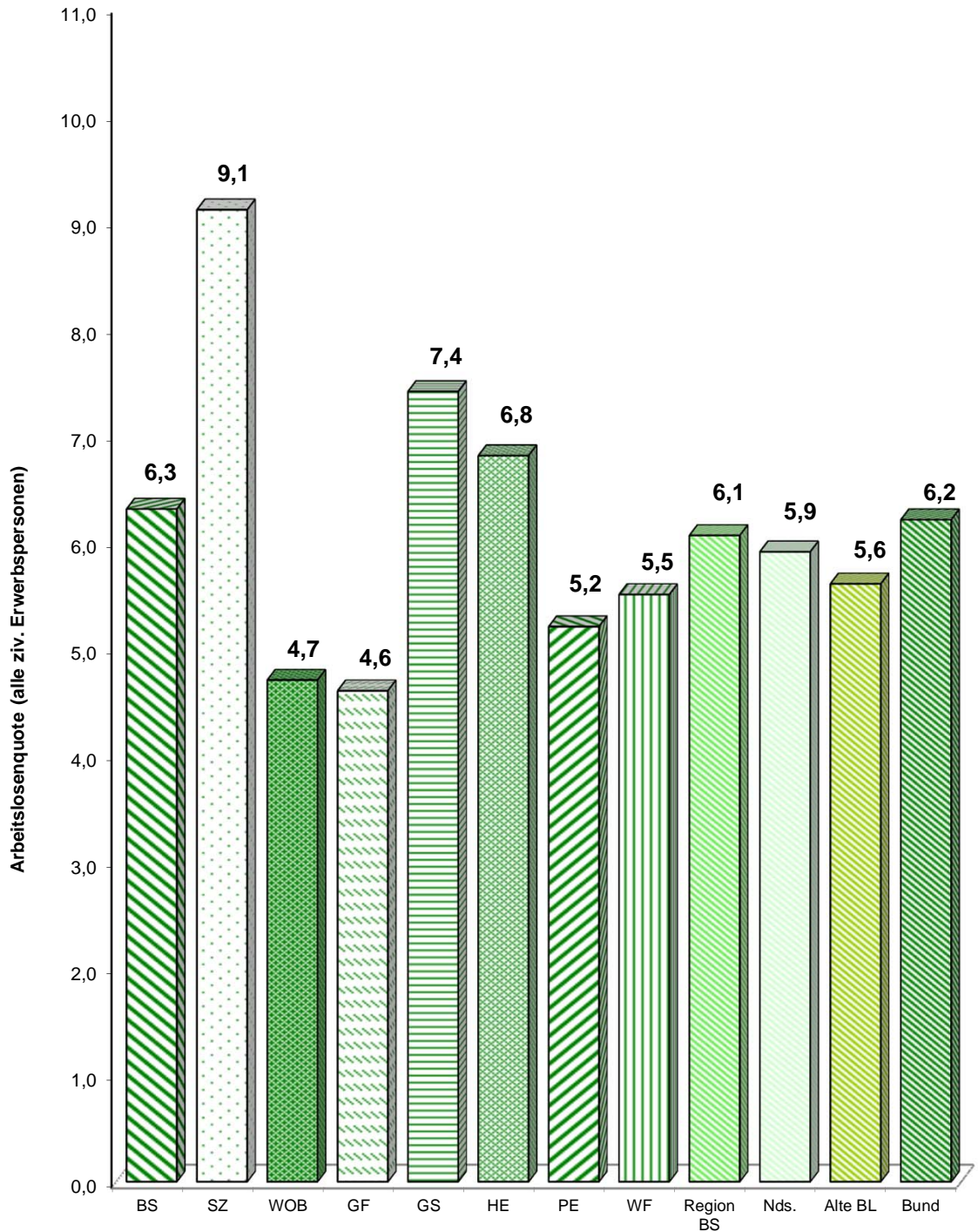
Braunschweig

Bau- und Umweltschutzdezernat • Referat Stadtentwicklung und Statistik • Reichsstraße 3 • 38100

Arbeitsmarkt-Report

- Region Braunschweig -

September 2015



Stadt



Braunschweig

Telefon + 49 531 470 - 4107
 Fax + 49 531 470 - 4141
 Internet [www. braunschweig.de/stadtforschung](http://www.braunschweig.de/stadtforschung)
 E-Mail stadtforschung@braunschweig.de

Impressum:

Stadt Braunschweig

Referat Stadtentwicklung und Statistik

Arbeitsgruppe Statistik und Stadtforschung

Reichsstraße 3, 38100 Braunschweig

Tel.: 0531/470-4122

Fax: 0531/470-4141

E-Mail: statistik@braunschweig.de

Internet: www.braunschweig.de/stadtforschung

Die Arbeitsmarktsituation in der Stadt Braunschweig im Monat September 2015

- Zum Berichtsmonat September 2015 ermittelte die Bundesagentur für Arbeit für die Stadt Braunschweig eine Arbeitslosenzahl von 8.631 Personen. Im Vergleich zum Vormonat August 2015 verringerte sich diese um 443 Personen (- 4,9 %). Gegenüber dem Vorjahresmonat September 2014 wurde ein Rückgang von 322 Personen errechnet (- 3,6 %, Vgl. Seite 14).
- Die Arbeitslosenquote auf Basis aller zivilen Erwerbspersonen in Braunschweig betrug im September 6,3 %. Gegenüber dem Vormonat August ging sie um 0,3 %-Punkte zurück. Verglichen mit dem Vorjahresmonat September 2014 errechnete sich ebenfalls ein Rückgang um 0,3 %-Punkte (Seite 12 f.)¹.
- **Zu- und Abgänge:** Im September 2015 konnten deutlich mehr Personen ihre Arbeitslosigkeit beenden, als neu in der Arbeitslosenstatistik der Bundesagentur für Arbeit registriert wurden (Saldo - 429, Seite 3). Knapp 800 Personen nahmen eine Erwerbstätigkeit auf (31 %, Vgl. Seite 4 f.), wobei der überwiegende Teil eine Arbeit auf dem 1. Arbeitsmarkt antrat. Über 900 Personen wurden nicht mehr als arbeitslos erfasst, weil sie arbeitsunfähig oder nicht mehr für den regulären Arbeitsmarkt verfügbar geworden sind (38 %). 25 % der Arbeitslosen (636 Personen) begannen im September eine Ausbildung/ein Studium oder nahmen an einer Fortbildungsmaßnahme teil (Vgl. Juni 2015: 336 Personen). Diese beinahe Verdopplung entspricht dem saisonalen Verlauf und ist in dem Beginn des Schul- bzw. Ausbildungsjahres 2015/2016 begründet. Demgegenüber beendeten ca. 700 Personen das bestehende Beschäftigungsverhältnis (34 % der Zugänge insgesamt) und wurden so neu als arbeitslos in der Statistik erfasst. 800 Personen (39 %) galten vor ihrer Arbeitslosigkeit als nicht erwerbstätig. Am stärksten schwankt im Jahresverlauf wie bereits dargelegt die Zahl der Arbeitslosen, die sich zuvor in einer Ausbildung, einem Studium o.ä. befunden haben. Im September wurde knapp $\frac{1}{4}$ der Arbeitslosen diesem Herkunftstyp zugeordnet.
- **Struktur der Arbeitslosigkeit in Braunschweig:** Im bisherigen Jahresverlauf 2015 ging die Zahl der *Langzeitarbeitslosen* leicht zurück. Im September waren 3.389 Arbeitslose länger als ein Jahr ohne Arbeit, im Januar 2015 waren es mit 3.631 noch 242 Personen mehr (- 7 %). Dennoch zeigt sich bei der prozentualen Betrachtung, dass der Anteil an allen Arbeitslosen durchgängig sehr hoch ist (derzeit 39,3 %) und es keine Anzeichen für eine entscheidende Veränderung im Entwicklungsverlauf gibt (Vgl. Seite 6). Ein sehr ähnliches Bild zeigt sich bei dem Personenkreis der *älteren Arbeitslosen*. Auch hier schwankte die Personenanzahl zuletzt leicht, gegenüber dem Jahresbeginn ging sie jedoch ebenfalls zurück (September: 1.609; Januar: 1.729; - 7 %). Der Anteil an allen Arbeitslosen bleibt aber weiter hoch (ca. 19 %, Seite 8) und zeigt sogar eine ansteigende Tendenz.
Der Anteil *junger Arbeitsloser* an allen Arbeitslosen ging im September 2015 nach einem saisonal üblichen Anstieg in den Monaten Juli und August wieder auf 6,4 % (549 Personen) zurück und lag damit leicht unter dem Niveau des Vorjahresmonats September 2014 (siehe Seite 7).
19 % der Braunschweiger Arbeitslosen hatten im Juni eine *ausländische Staatsangehörigkeit* (Seite 8). Inzwischen ist hier eine konstante Erhöhung gegenüber den jeweiligen Vorjahresmonaten zu erkennen, d.h. nicht nur der Anteil an allen Arbeitslosen, sondern auch die Personenanzahl insgesamt nimmt konstant leicht zu.

¹ Auf Basis der abhängigen zivilen Erwerbspersonen bemisst sich die Arbeitslosenquote im September 2015 auf 6,9 % (-0,4 %-Punkte im Vergleich zum Vormonat, - 0,4 %-Punkte ggü. dem Vorjahresmonat September 2014).

Im September 2015 strebten 72 % der Arbeitslosen eine Vollzeit-Beschäftigung an (6.222 Personen). 23 % bzw. 1.981 Arbeitslose suchten ein Arbeitsverhältnis in Teilzeit² (Seite 9).

74 % bzw. 6.378 Arbeitslose waren im Rechtskreis SGB II registriert. 2.253 Personen (26 % der Arbeitslosen) gehörten dem Rechtskreis SGB III an (Seite 10 f.).

- **Region Braunschweig:** In der Region Braunschweig waren im September 36.100 Personen ohne Erwerbstätigkeit (Arbeitslosenquote 6,1 % bez. auf alle zivilen Erwerbspersonen; Seite 12 ff.). Gegenüber dem Vormonat nahmen die Arbeitslosenzahl und damit auch die Arbeitslosenquote in allen Gebietseinheiten der Region ab. Den höchsten Rückgang konnte hier die Stadt Braunschweig verzeichnen (- 4,9 %). Aber auch die Landkreise Gifhorn und Goslar und die Stadt Wolfsburg blicken auf eine sehr positive Entwicklung zurück. Im Vergleich zum Vorjahresmonat September 2014 kann die gesamte Region Braunschweig ebenfalls einen positiven Verlauf konstatieren. Die Zahl der Arbeitslosen ging insgesamt um 4,4 % zurück, wobei hier der Landkreis Goslar mit einem Rückgang von 10,5 % (ca. 600 Arbeitslose weniger) besonders hervorgehoben werden soll (siehe auch Seite 19).
- **Überregionaler Vergleich:** Die niedersächsische Arbeitslosenquote betrug zum Berichtszeitpunkt 5,9 % (siehe Seite 12 ff.) und lag damit auch weiterhin unter dem bundesweiten Durchschnitt von 6,2 %³ (Durchschnitt alte Bundesländer 5,6 %). Landesweit waren somit zum Ende des dritten Quartals 249.000 Personen arbeitslos gemeldet (- 11.500, - 4,4 % ggü. dem Vormonat; - 11.900, - 4,5 % ggü. September 2014). Im gesamten Bundesgebiet sank die Arbeitslosenzahl ebenfalls und lag zuletzt bei 2,7 Mio. Personen (Arbeitslosenquote von 6,2 %).

Im Vergleich ausgewählter **bundesweiter Vergleichsstädte** änderte sich zum aktuellen Berichtszeitpunkt September 2015 wenig (siehe Seite 23). Karlsruhe und Münster verzeichneten mit 5,5 % bzw. 5,8 % weiter die niedrigsten Quoten. Braunschweig und Augsburg lagen mit 6,3 % bzw. 6,4 % erneut gleichauf. Die Arbeitslosenquote Aachens (9,1 %) ging verglichen mit dem Vormonat zurück, während die Entwicklung Magdeburgs an Dynamik verloren hat. Derzeit stagniert die Arbeitslosenquote hier bei gut 11 %, die positive Vorjahresentwicklung kann zum jetzigen Zeitpunkt demnach nicht wiederholt werden.

- **Zusammenfassung und Ausblick:** Die positive Entwicklung auf dem Braunschweiger Arbeitsmarkt setze sich bis zum Ende des dritten Quartals 2015 fort. Mit 6,3 % war die Arbeitslosenquote im September niedriger als vor einem Jahr. Bislang haben Arbeitsmarktexperten den gesamtdeutschen Arbeitsmarkt als robust charakterisiert. So hat sich z.B. die Griechenland-Krise bisher nicht spürbar verschlechternd ausgewirkt. Die aktuelle Flüchtlingssituation stellt jedoch eine neue große Herausforderung, voraussichtlich auch mit spürbaren Auswirkungen auf den deutschen Stellenmarkt dar. Bundesarbeitsministerin Nahles rechnet daher zukünftig mit steigenden Arbeitslosenzahlen⁴. Es bleibt abzuwarten, wie sich der Zustrom an Asylsuchenden auf dem gesamtdeutschen und den regionalen Arbeitsmärkten auswirkt. Denn perspektivisch wird es auch darauf ankommen, den Einwanderern Zugang zum Arbeitsmarkt zu ermöglichen und damit eine Chance, für sich selbst sorgen zu können, zu geben⁵.

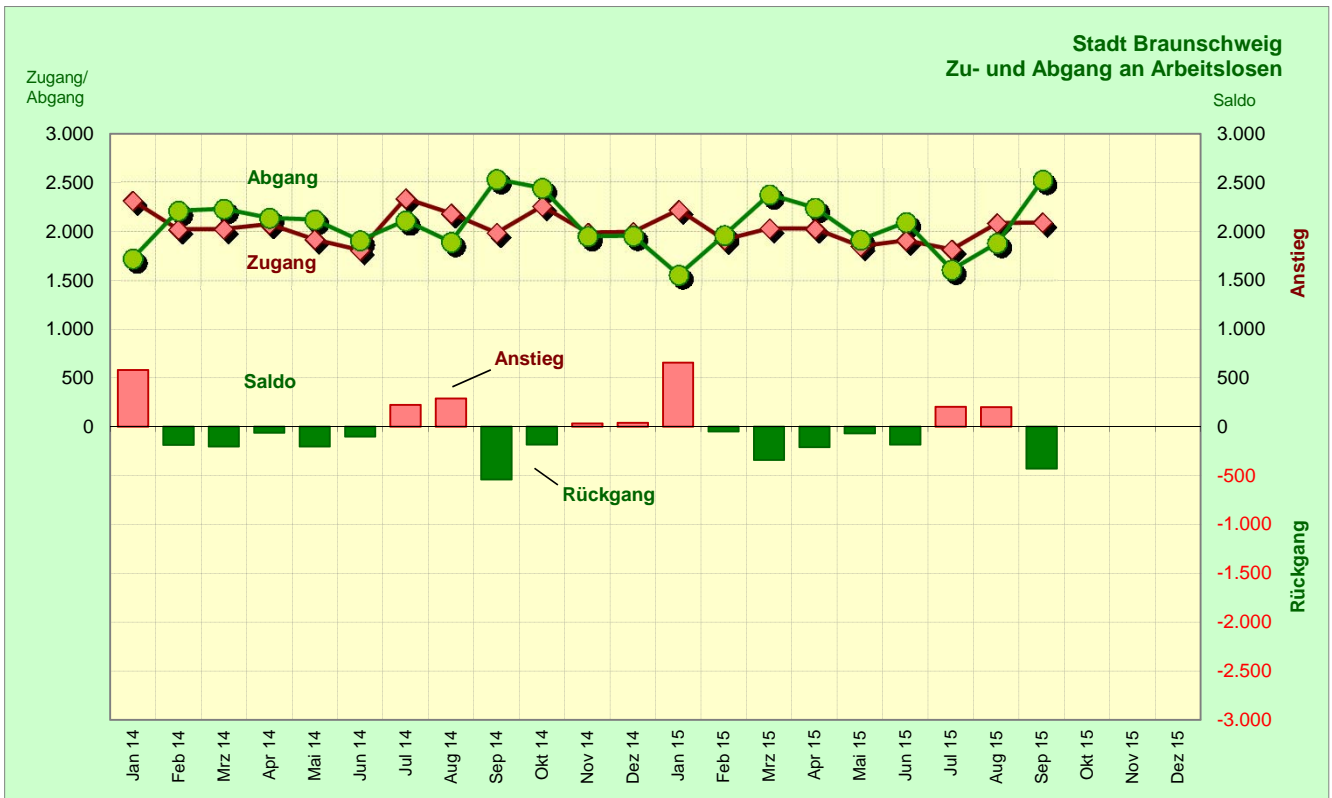
² Für die verbleibende Personengruppe (5 %) liegt keine Angabe zu dem gewünschten Arbeitsumfang vor.

³ Arbeitslosenquoten bezogen auf alle zivilen Erwerbspersonen

⁴ <http://www.spiegel.de/politik/deutschland/fluechtlinge-nahles-rechnet-mit-mehr-arbeitslosen-2016-a-1053827.html>; eingesehen am 05.10.2015

⁵ <http://www.zeit.de/2015/36/fluechtlinge-arbeit-fachkraefte>; eingesehen am 05.10.2015

Zu- und Abgänge an Arbeitslosen



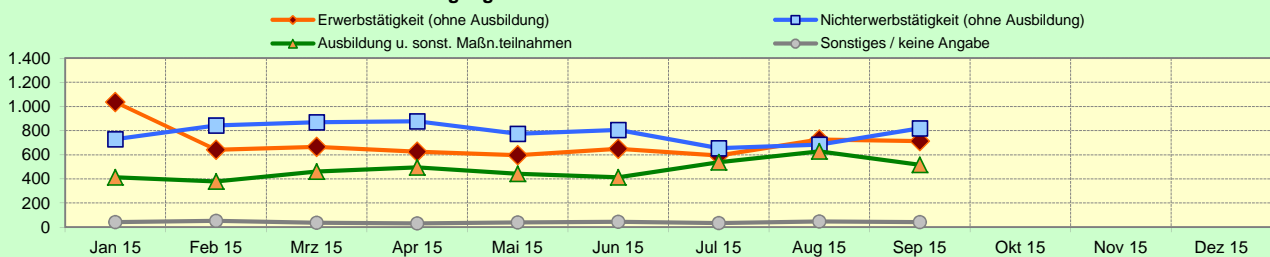
Stadt Braunschweig
Zu- und Abgänge in bzw. aus Arbeitslosigkeit

Monat	Zugang	Abgang	Saldo	Veränderung ggü. dem Vormonat /Vorjahr (abs.)			Veränderung ggü. dem Vorjahresmonat (abs.)		
				Zugang	Abgang	Saldo	Zugang	Abgang	Saldo
Jan 14	2.310	1.728	582	245	-127	372	-50	94	-144
Feb 14	2.023	2.209	-186	-287	481	-768	-144	-202	58
Mrz 14	2.027	2.229	-202	4	20	-16	-182	-167	-15
Apr 14	2.076	2.136	-60	49	-93	142	-85	-80	-5
Mai 14	1.919	2.120	-201	-157	-16	-141	-156	-137	-19
Jun 14	1.811	1.912	-101	-108	-208	100	-207	-284	77
Jul 14	2.335	2.110	225	524	198	326	-206	86	-292
Aug 14	2.182	1.893	289	-153	-217	64	-231	-738	507
Sep 14	1.987	2.526	-539	-195	633	-828	-201	68	-269
Okt 14	2.256	2.439	-183	269	-87	356	-145	90	-235
Nov 14	1.988	1.954	34	-268	-485	217	-121	-256	135
Dez 14	1.996	1.956	40	8	2	6	-69	101	-170
Jahr 2014	24.910	25.212	-302	-1.797	-1.425	-372	-	-	-
Jan 15	2.220	1.562	658	224	-394	618	-90	-166	76
Feb 15	1.916	1.963	-47	-304	401	-705	-107	-246	139
Mrz 15	2.033	2.373	-340	117	410	-293	6	144	-138
Apr 15	2.030	2.238	-208	-3	-135	132	-46	102	-148
Mai 15	1.851	1.917	-66	-179	-321	142	-68	-203	135
Jun 15	1.911	2.093	-182	60	176	-116	100	181	-81
Jul 15	1.820	1.615	205	-91	-478	387	-515	-495	-20
Aug 15	2.085	1.883	202	265	268	-3	-97	-10	-87
Sep 15	2.090	2.519	-429	5	636	-631	103	-7	110
Okt 15									
Nov 15									
Dez 15									
Jahr 2015	-	-	-

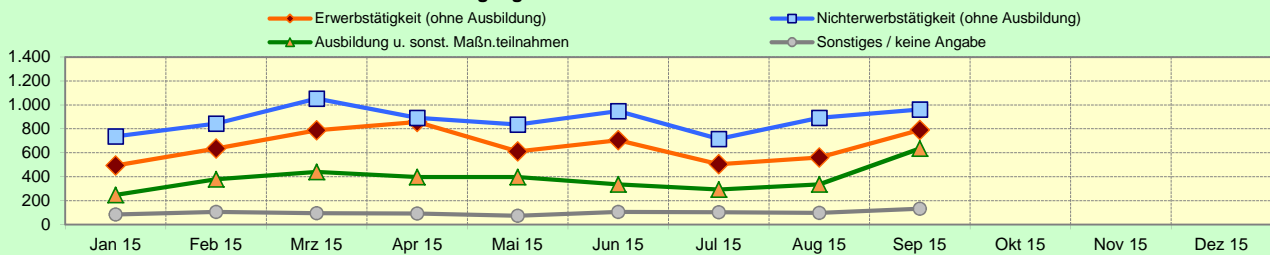
Zu- und Abgänge an Arbeitslosen nach Herkunftsstruktur

	2015											
	Jan	Feb	Mrz	Apr	Mai	Jun	Jul	Aug	Sep	Okt	Nov	Dez
Zugänge in Arbeitslosigkeit insg.	2.220	1.916	2.033	2.030	1.851	1.911	1.820	2.085	2.090			
Erwerbstätigkeit (ohne Ausbildung)	1.036	642	665	625	596	648	594	726	713			
davon:												
• Beschäftigung am 1. Arbeitsmarkt	936	586	589	559	526	573	531	669	631			
• Beschäftigung am 2. Arbeitsmarkt	54	27	35	27	40	36	32	31	26			
• sonstige Erwerbstätigkeit	46	29	41	39	30	39	31	26	56			
dav.: Selbständigkeit	42	.	34	35	27	31	28	18	35			
Nichterwerbstätigkeit (ohne Ausbildung)	729	843	869	878	773	806	655	684	818			
davon:												
• Arbeitsunfähigkeit	501	571	635	635	538	548	457	447	471			
• Mangelnde Verfügbarkeit	207	261	221	225	217	244	178	229	335			
• sonstige Nichterwerbstätigkeit	21	11	13	18	18	14	20	8	12			
Ausbildung u. sonst. Maßn.teilnahmen	413	379	461	495	443	413	537	628	517			
davon:												
• Schule / Studium / schul. Ausbildung	46	47	69	105	63	50	63	175	144			
• betriebl. / außerbetr. Ausbildung abgeschl.	33	87	48	26	19	29	121	124	63			
• sonstige Ausbildung / Maßnahme	334	245	344	364	361	334	353	329	310			
Sonstiges / keine Angabe	42	52	38	32	39	44	34	47	42			
Abgänge aus Arbeitslosigkeit insg.	1.562	1.963	2.373	2.238	1.917	2.093	1.615	1.883	2.519			
Erwerbstätigkeit (ohne Ausbildung)	494	634	788	857	612	704	504	560	790			
davon:												
• Beschäftigung am 1. Arbeitsmarkt	450	556	697	738	516	600	452	501	717			
• Beschäftigung am 2. Arbeitsmarkt	17	55	55	76	61	64	31	28	39			
• sonstige Erwerbstätigkeit	27	23	36	43	35	40	21	31	34			
dav.: Selbständigkeit	.	.	33	.	31	.	21	28	29			
Nichterwerbstätigkeit (ohne Ausbildung)	737	845	1.052	893	835	949	715	892	962			
davon:												
• Arbeitsunfähigkeit	465	598	750	589	589	601	441	517	470			
• fehlende Verfügbarkeit / Mitwirkung	240	211	253	228	193	282	225	289	385			
• sonstige Nichterwerbstätigkeit	32	36	49	76	53	66	49	86	107			
Ausbildung u. sonst. Maßn.teilnahmen	248	379	439	396	398	336	293	334	636			
davon:												
• Schule / Studium / schul. Ausbildung	5	8	19	29	.	8	5	19	132			
• betriebl. / außerbetr. Ausbildung abgeschl.	12	11	12	6	.	6	7	68	74			
• sonstige Ausbildung / Maßnahme	231	360	408	361	389	322	281	247	430			
Sonstiges / keine Angabe	83	105	94	92	72	104	103	97	131			

Zugang an Arbeitslosen nach Herkunftsstruktur

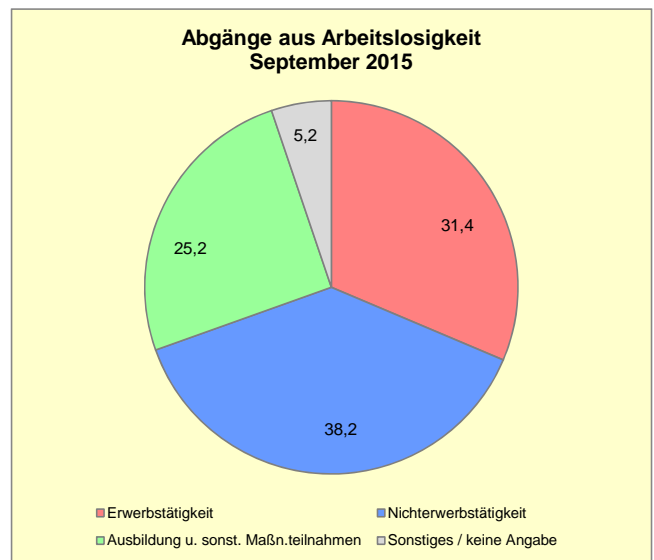
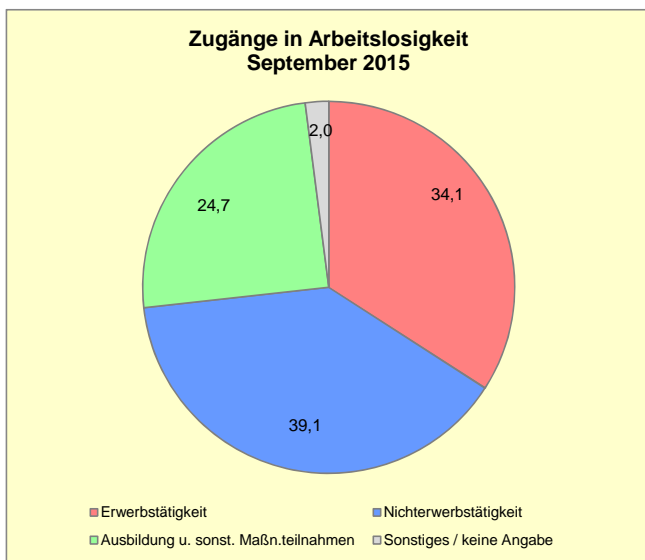


Abgang an Arbeitslosen nach Zielstruktur

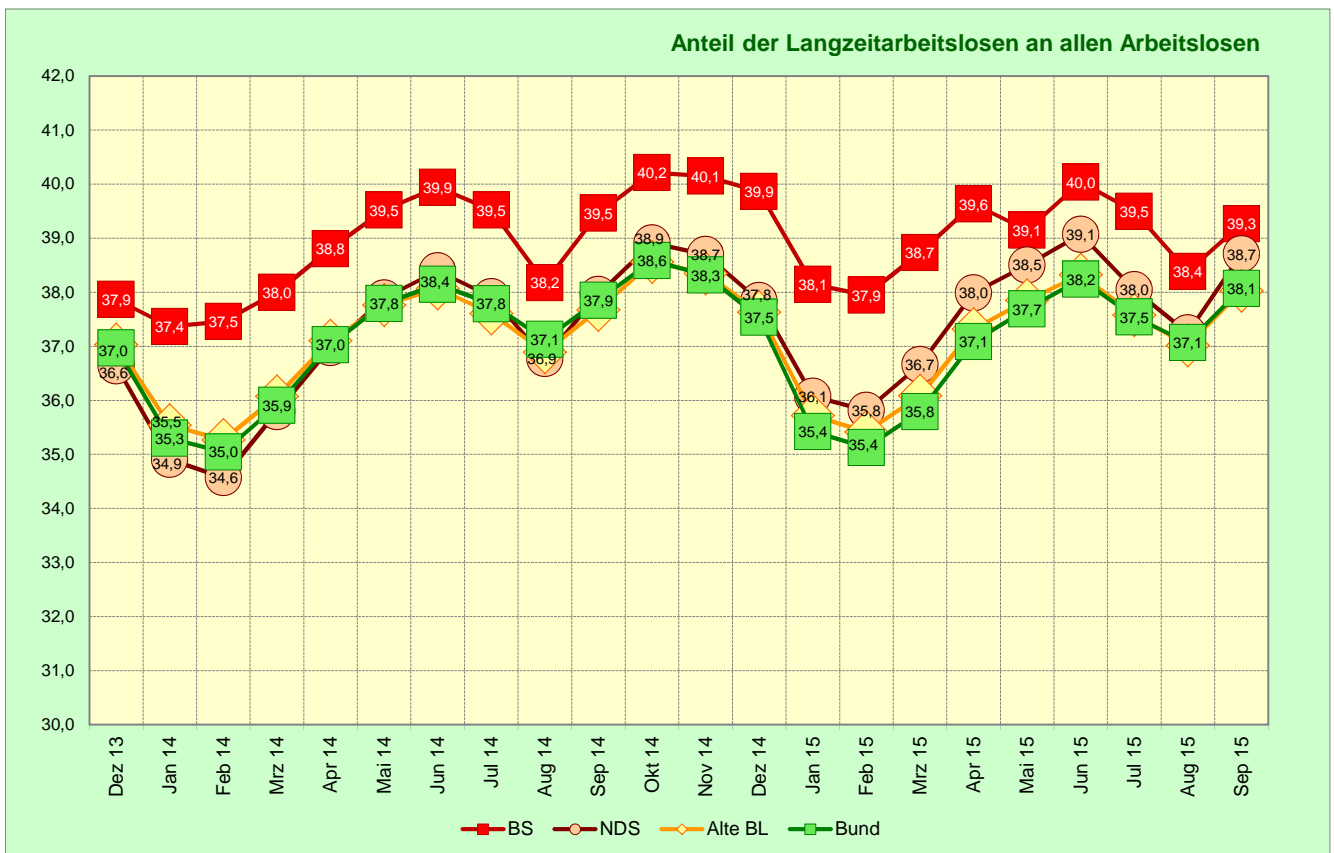
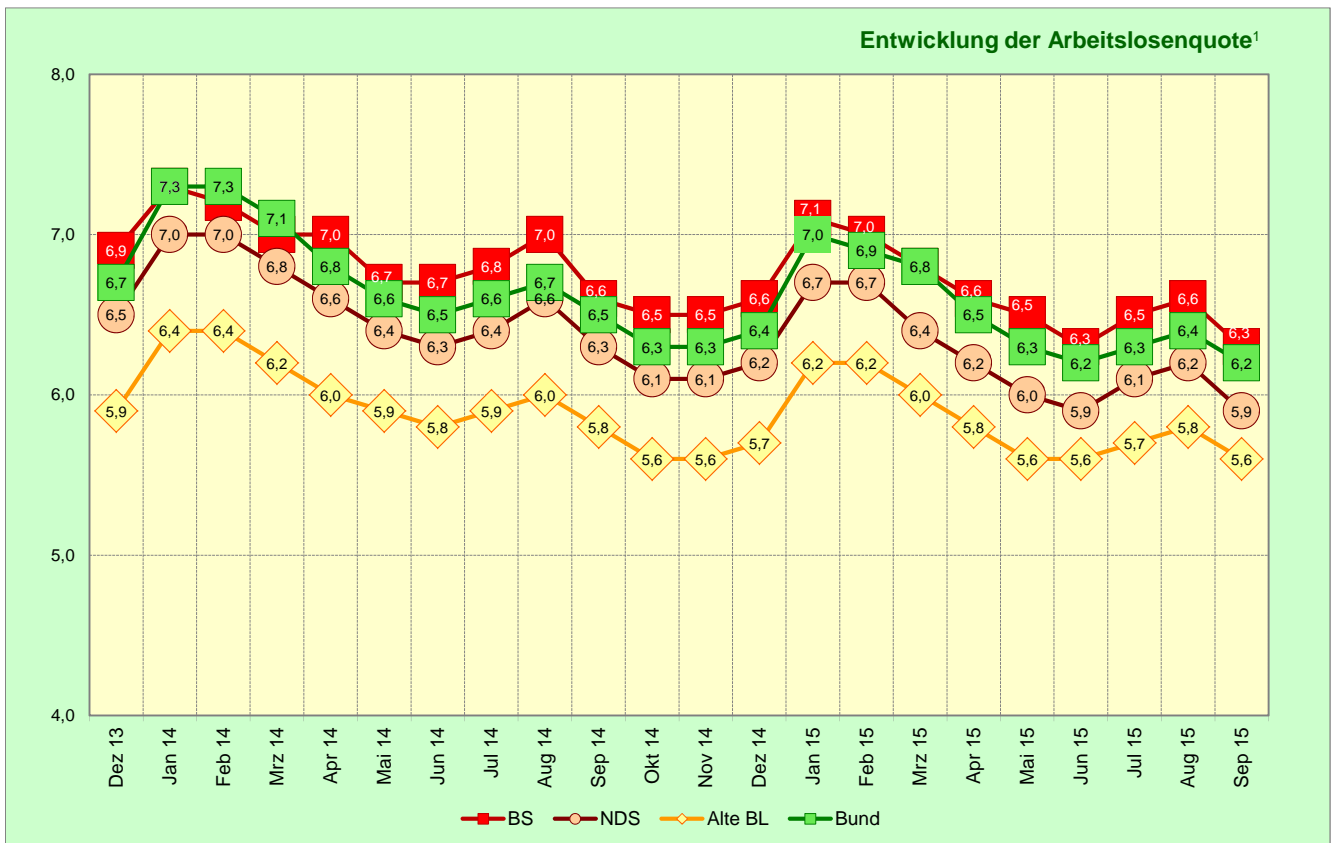


Zu- und Abgänge an Arbeitslosen nach Herkunftsstruktur

	Anteil an den Zu- und Abgängen insgesamt (%)											
	2015											
	Jan	Feb	Mrz	Apr	Mai	Jun	Jul	Aug	Sep	Okt	Nov	Dez
Zugänge in Arbeitslosigkeit insg.												
Erwerbstätigkeit (ohne Ausbildung)	46,7	33,5	32,7	30,8	32,2	33,9	32,6	34,8	34,1			
davon:												
• Beschäftigung am 1. Arbeitsmarkt	42,2	30,6	29,0	27,5	28,4	30,0	29,2	32,1	30,2			
• Beschäftigung am 2. Arbeitsmarkt	2,4	1,4	1,7	1,3	2,2	1,9	1,8	1,5	1,2			
• sonstige Erwerbstätigkeit	2,1	1,5	2,0	1,9	1,6	2,0	1,7	1,2	2,7			
dav.: Selbständigkeit	1,9	.	1,7	1,7	1,5	1,6	1,5	0,9	1,7			
Nichterwerbstätigkeit (ohne Ausbildung)	32,8	44,0	42,7	43,3	41,8	42,2	36,0	32,8	39,1			
davon:												
• Arbeitsunfähigkeit	22,6	29,8	31,2	31,3	29,1	28,7	25,1	21,4	22,5			
• Mangelnde Verfügbarkeit	9,3	13,6	10,9	11,1	11,7	12,8	9,8	11,0	16,0			
• sonstige Nichterwerbstätigkeit	0,9	0,6	0,6	0,9	1,0	0,7	1,1	0,4	0,6			
Ausbildung u. sonst. Maßn.teilnahmen	18,6	19,8	22,7	24,4	23,9	21,6	29,5	30,1	24,7			
davon:												
• Schule / Studium / schul. Ausbildung	2,1	2,5	3,4	5,2	3,4	2,6	3,5	8,4	6,9			
• betriebl. / außerbetr. Ausbildung abgeschl.	1,5	4,5	2,4	1,3	1,0	1,5	6,6	5,9	3,0			
• sonstige Ausbildung / Maßnahme	15,0	12,8	16,9	17,9	19,5	17,5	19,4	15,8	14,8			
Sonstiges / keine Angabe	1,9	2,7	1,9	1,6	2,1	2,3	1,9	2,3	2,0			
Abgänge aus Arbeitslosigkeit insg.												
Erwerbstätigkeit (ohne Ausbildung)	31,6	32,3	33,2	38,3	31,9	33,6	31,2	29,7	31,4			
davon:												
• Beschäftigung am 1. Arbeitsmarkt	28,8	28,3	29,4	33,0	26,9	28,7	28,0	26,6	28,5			
• Beschäftigung am 2. Arbeitsmarkt	1,1	2,8	2,3	3,4	3,2	3,1	1,9	1,5	1,5			
• sonstige Erwerbstätigkeit	1,7	1,2	1,5	1,9	1,8	1,9	1,3	1,6	1,3			
dav.: Selbständigkeit	.	.	1,4	.	1,6	.	1,3	1,5	1,2			
Nichterwerbstätigkeit (ohne Ausbildung)	47,2	43,0	44,3	39,9	43,6	45,3	44,3	47,4	38,2			
davon:												
• Arbeitsunfähigkeit	29,8	30,5	31,6	26,3	30,7	28,7	27,3	27,5	18,7			
• fehlende Verfügbarkeit / Mitwirkung	15,4	10,7	10,7	10,2	10,1	13,5	13,9	15,3	15,3			
• sonstige Nichterwerbstätigkeit	2,0	1,8	2,1	3,4	2,8	3,2	3,0	4,6	4,2			
Ausbildung u. sonst. Maßn.teilnahmen	15,9	19,3	18,5	17,7	20,8	16,1	18,1	17,7	25,2			
davon:												
• Schule / Studium / schul. Ausbildung	0,3	0,4	0,8	1,3	.	0,4	0,3	1,0	5,2			
• betriebl. / außerbetr. Ausbildung abgeschl.	0,8	0,6	0,5	0,3	.	0,3	0,4	3,6	2,9			
• sonstige Ausbildung / Maßnahme	14,8	18,3	17,2	16,1	20,3	15,4	17,4	13,1	17,1			
Sonstiges / keine Angabe	5,3	5,3	4,0	4,1	3,8	5,0	6,4	5,2	5,2			



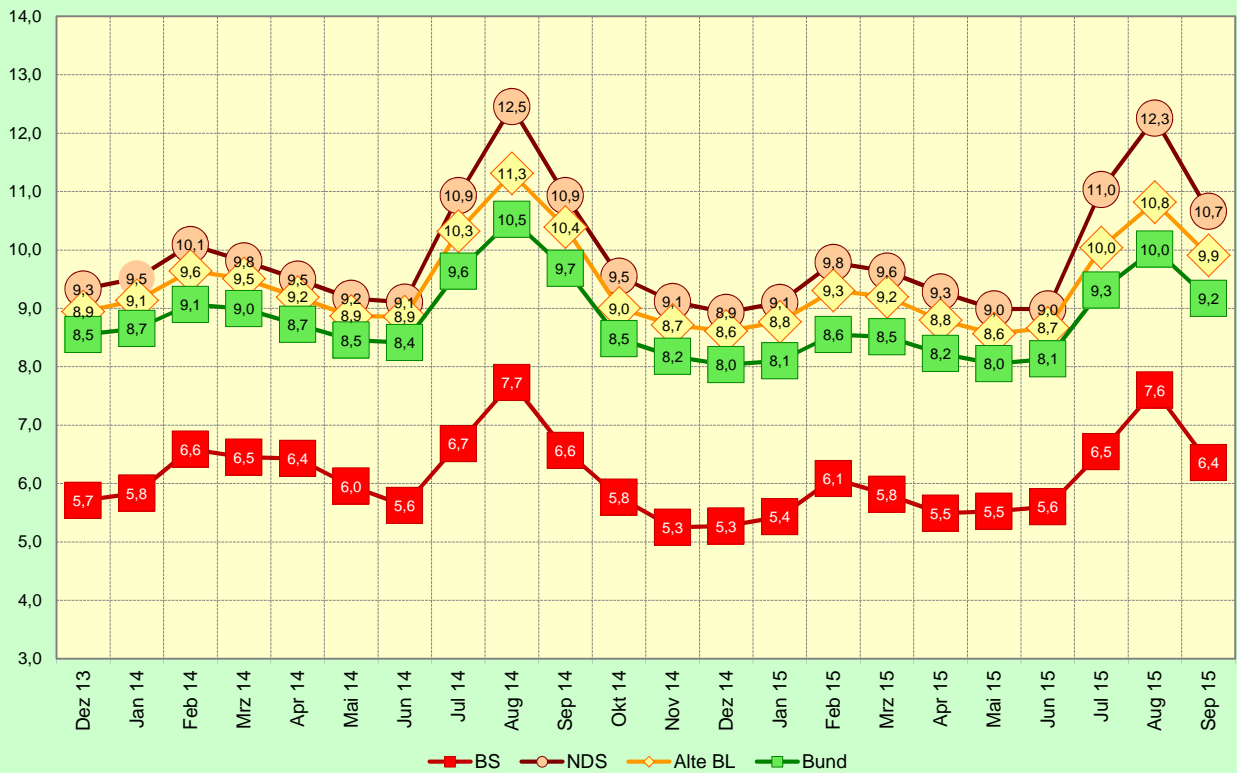
Arbeitsmarktentwicklung in Braunschweig 2014 und 2015



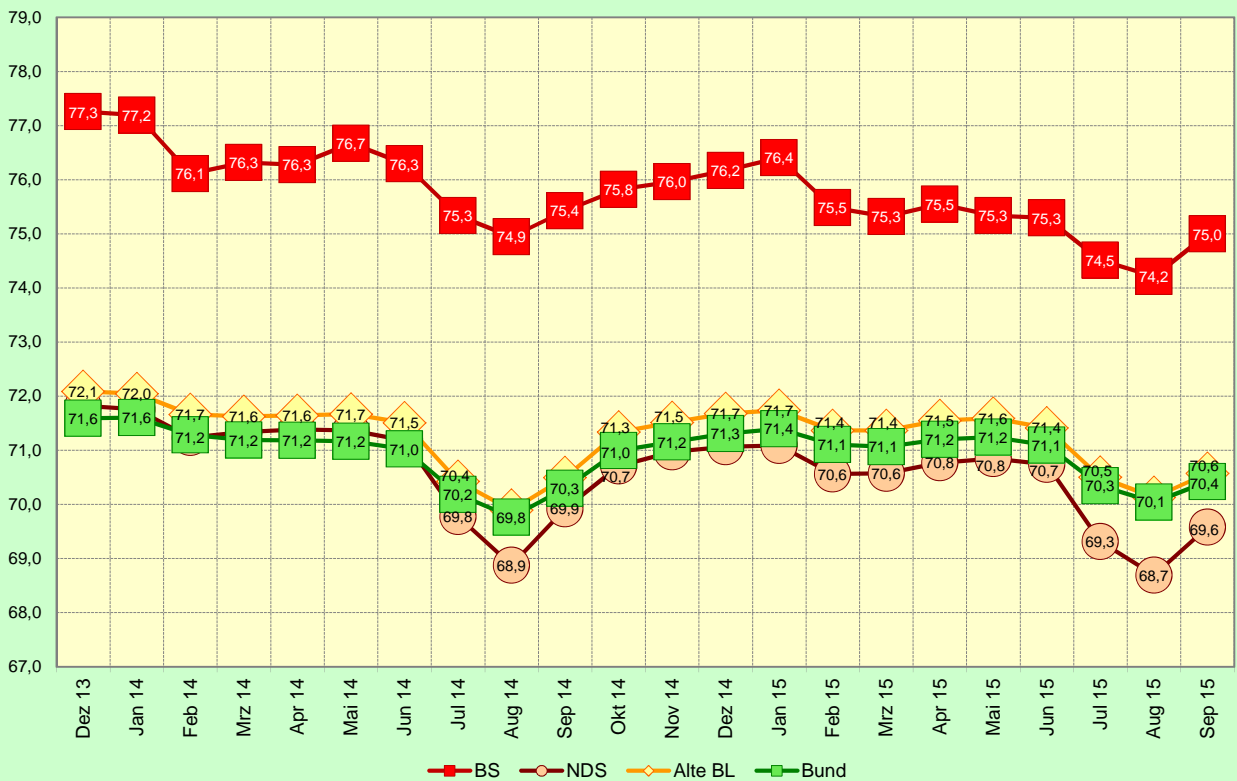
1) Arbeitslosenquote bezogen auf alle zivilen Erwerbspersonen

Arbeitsmarktentwicklung in Braunschweig 2014 und 2015

Anteil der unter 25-Jährigen an allen Arbeitslosen

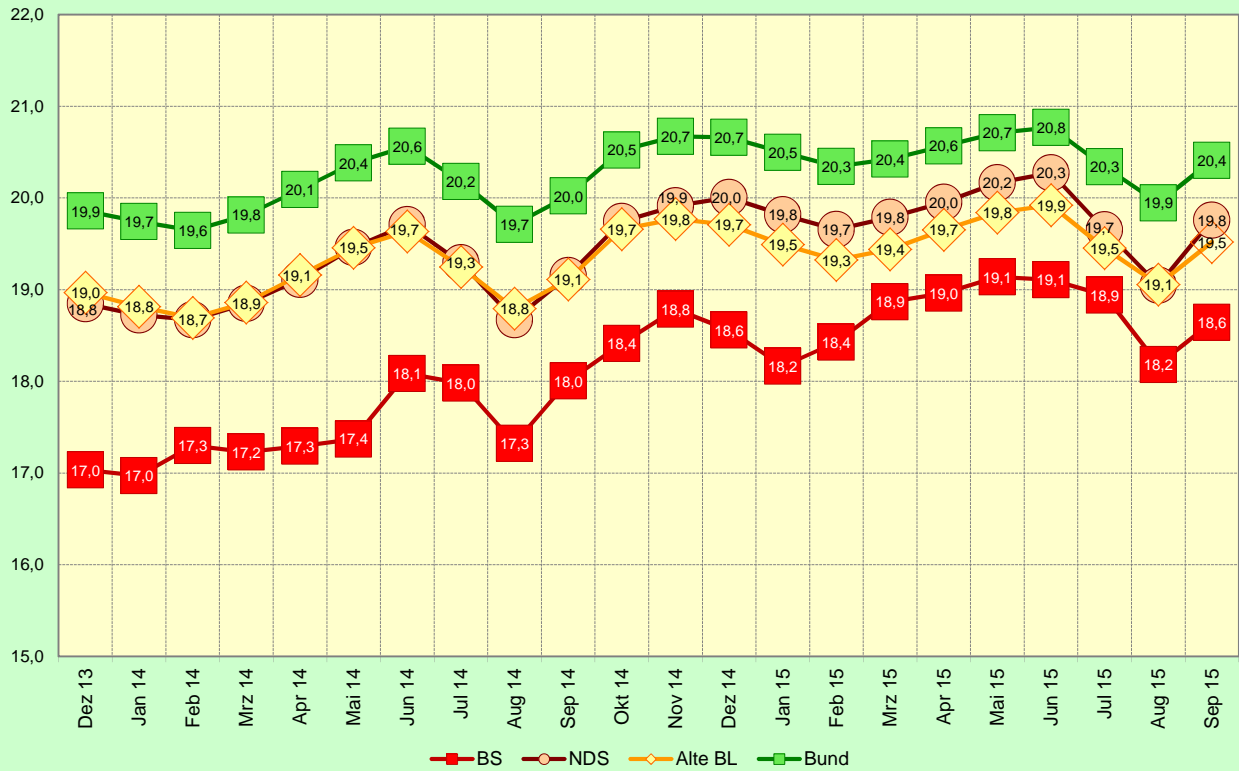


Anteil der 25 - 55-Jährigen an allen Arbeitslosen

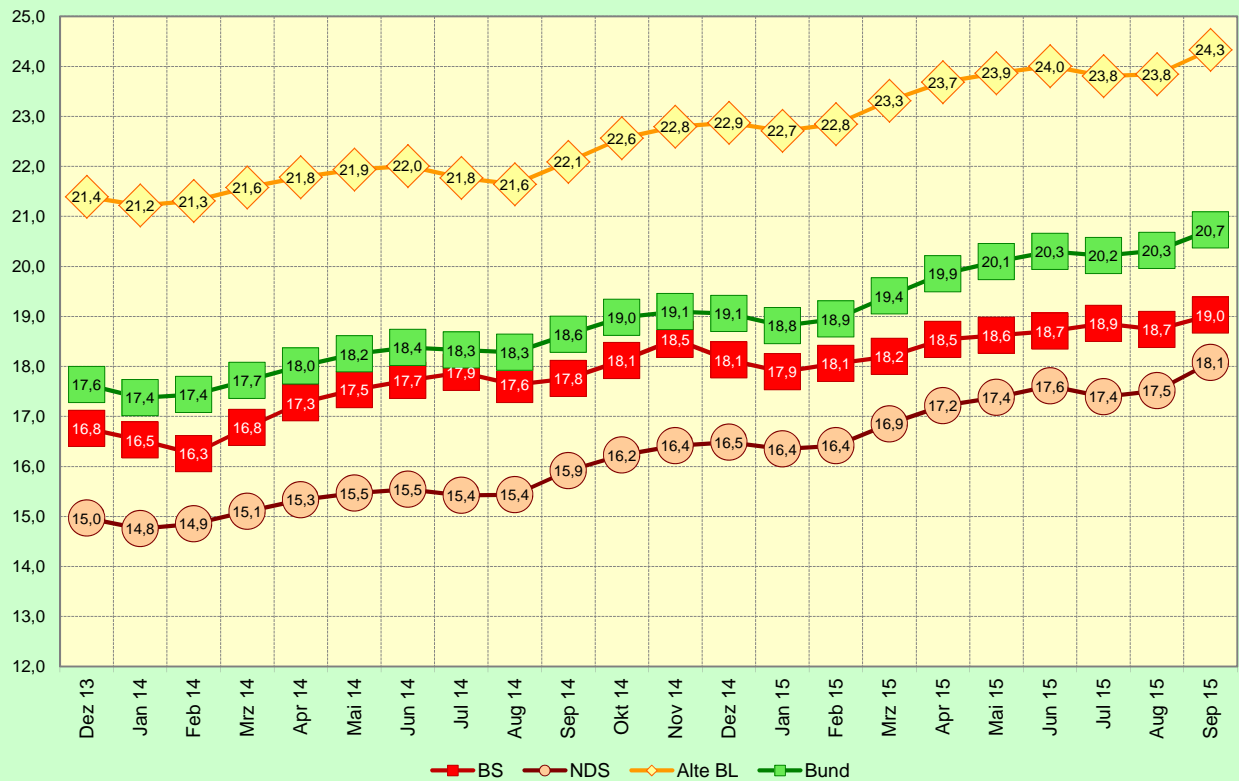


Arbeitsmarktentwicklung in Braunschweig 2014 und 2015

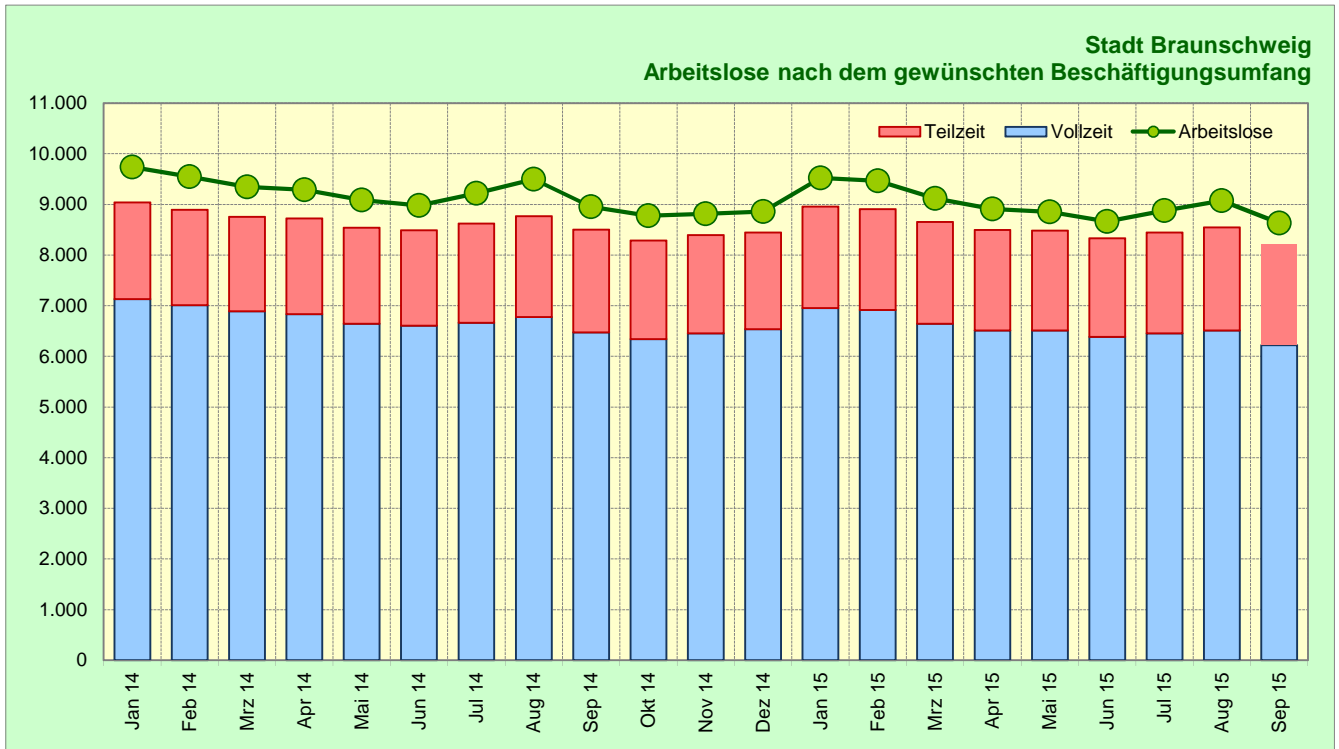
Anteil der 55-Jährigen und Älteren an allen Arbeitslosen



Anteil der arbeitslosen Ausländer an allen Arbeitslosen



Arbeitsmarktentwicklung in Braunschweig 2014 und 2015

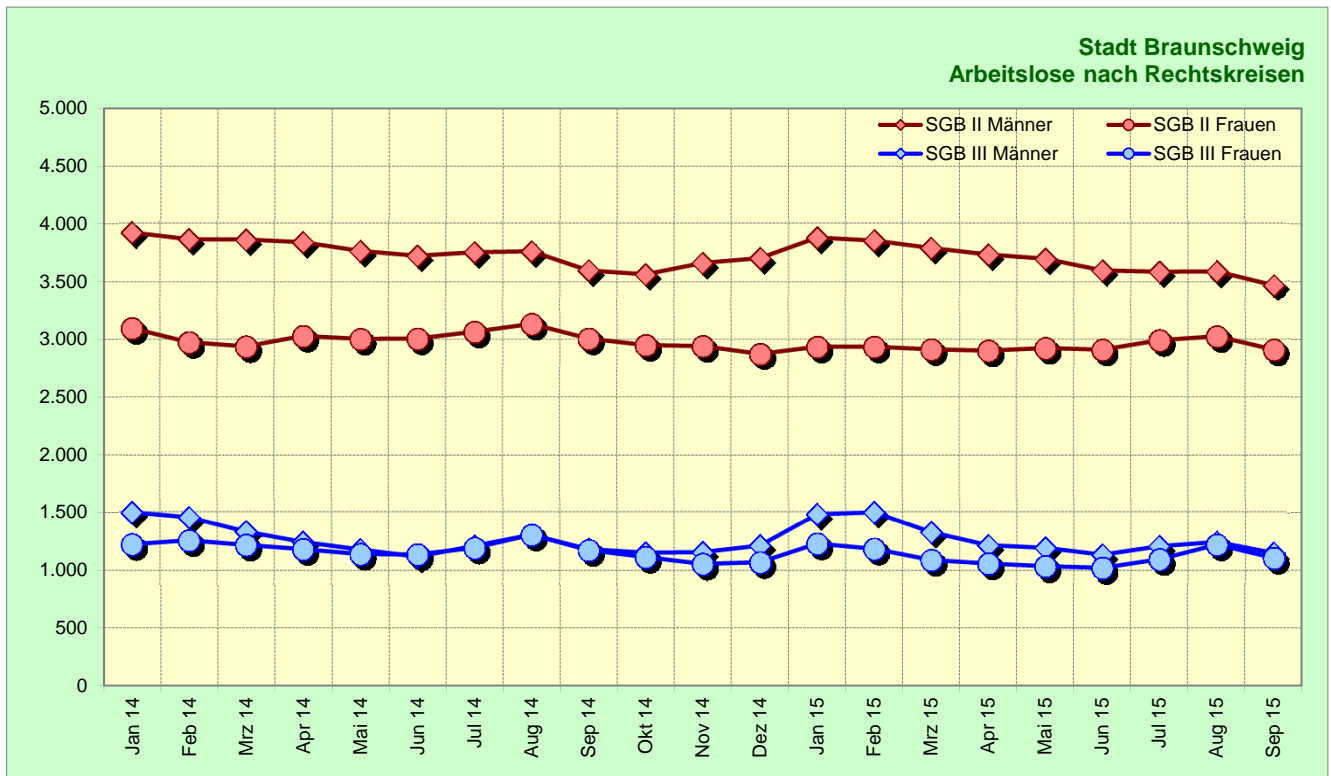


Stadt Braunschweig
Arbeitslose nach dem gewünschten Beschäftigungsumfang 2014 und 2015

Monat	Arbeitslose			Anteil an Alo insg. (%)		Veränderung ggü. dem Vormonat (abs.)			Veränderung ggü. dem Vorjahresmonat (abs.)		
	Insgesamt	darunter*		Vollzeit	Teilzeit	Insgesamt	Vollzeit	Teilzeit	Insgesamt	Vollzeit	Teilzeit
		Vollzeit	Teilzeit								
Jan 14	9.734	7.131	1.907	73,3	19,6	558	352	65	-150	-280	161
Feb 14	9.544	7.011	1.884	73,5	19,7	-190	-120	-23	-83	-181	159
Mrz 14	9.345	6.893	1.862	73,8	19,9	-199	-118	-22	-79	-144	190
Apr 14	9.287	6.831	1.890	73,6	20,4	-58	-62	28	-87	-154	168
Mai 14	9.084	6.644	1.897	73,1	20,9	-203	-187	7	-106	-175	156
Jun 14	8.980	6.603	1.887	73,5	21,0	-104	-41	-10	-31	-17	128
Jul 14	9.216	6.664	1.956	72,3	21,2	236	61	69	-314	-293	117
Aug 14	9.496	6.774	1.994	71,3	21,0	280	110	38	177	-31	139
Sep 14	8.953	6.470	2.030	72,3	22,7	-543	-304	36	-90	-152	230
Okt 14	8.776	6.342	1.942	72,3	22,1	-177	-128	-88	-293	-293	87
Nov 14	8.815	6.457	1.936	73,3	22,0	39	115	-6	-152	-129	124
Dez 14	8.858	6.538	1.906	73,8	21,5	43	81	-30	-318	-241	64
Jan 15	9.519	6.952	2.001	73,0	21,0	661	414	95	-215	-179	94
Feb 15	9.464	6.916	1.990	73,1	21,0	-55	-36	-11	-80	-95	106
Mrz 15	9.116	6.645	2.009	72,9	22,0	-348	-271	19	-229	-248	147
Apr 15	8.907	6.514	1.984	73,1	22,3	-209	-131	-25	-380	-317	94
Mai 15	8.851	6.514	1.969	73,6	22,2	-56	0	-15	-233	-130	72
Jun 15	8.662	6.385	1.944	73,7	22,4	-189	-129	-25	-318	-218	57
Jul 15	8.876	6.454	1.988	72,7	22,4	214	69	44	-340	-210	32
Aug 15	9.074	6.508	2.035	71,7	22,4	198	54	47	-422	-266	41
Sep 15	8.631	6.222	1.981	72,1	23,0	-443	-286	-54	-322	-248	-49

*) Für die verbleibende Personengruppe liegt keine Angabe zur gewünschten Arbeitszeit vor.

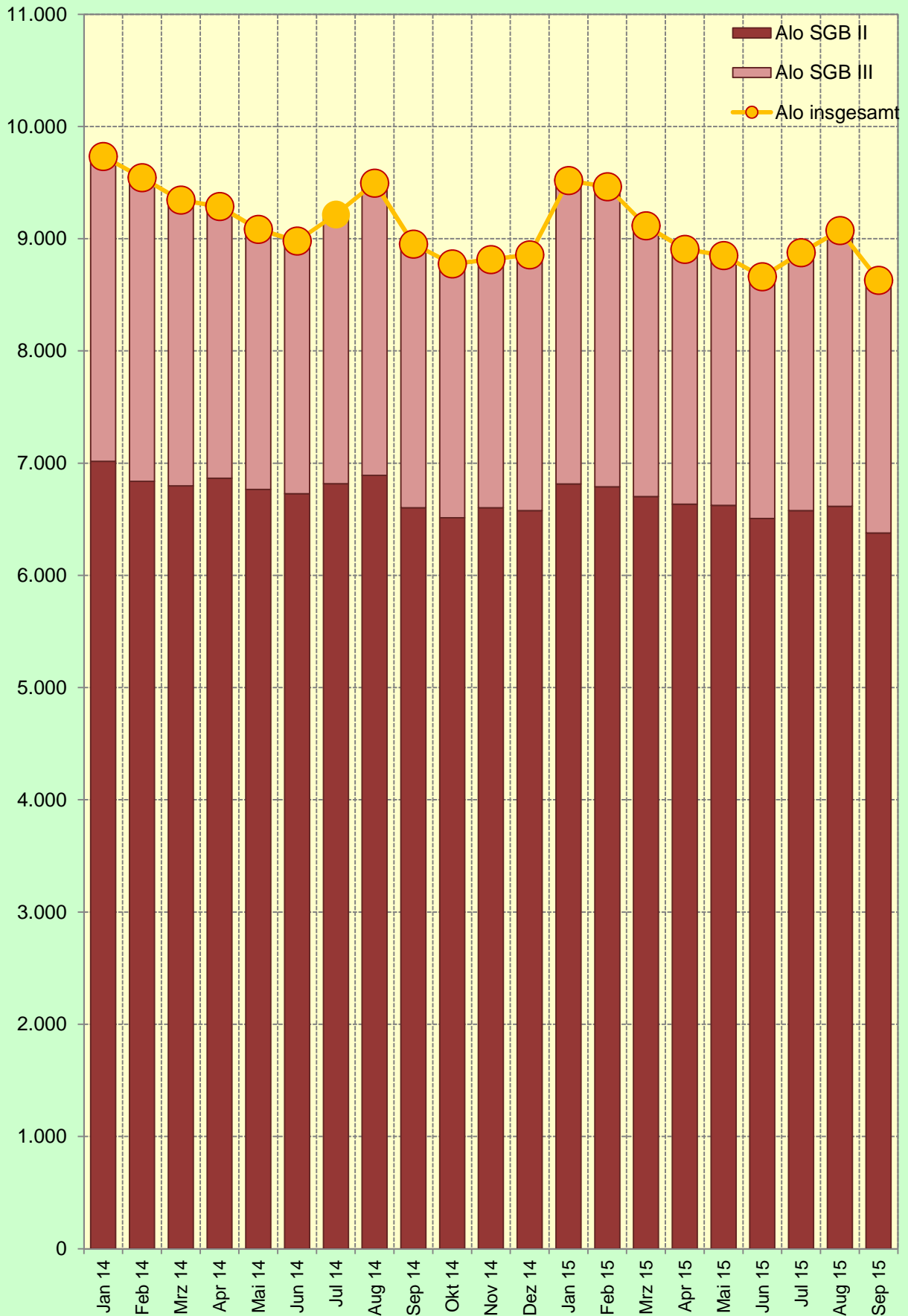
Arbeitsmarktentwicklung in Braunschweig 2014 und 2015



**Stadt Braunschweig
Arbeitslose nach Rechtskreisen 2014 und 2015**

Monat	SGB II (ARGE)			SGB III (BA)			SGB II und SGB III		
	Männer	Frauen	Insgesamt	Männer	Frauen	Insgesamt	Männer	Frauen	insgesamt
Jan 14	3.922	3.095	7.017	1.495	1.222	2.717	5.417	4.317	9.734
Feb 14	3.863	2.975	6.838	1.451	1.255	2.706	5.314	4.230	9.544
Mrz 14	3.859	2.938	6.797	1.331	1.217	2.548	5.190	4.155	9.345
Apr 14	3.837	3.029	6.866	1.241	1.180	2.421	5.078	4.209	9.287
Mai 14	3.762	3.003	6.765	1.179	1.140	2.319	4.941	4.143	9.084
Jun 14	3.722	3.005	6.727	1.118	1.135	2.253	4.840	4.140	8.980
Jul 14	3.751	3.065	6.816	1.209	1.191	2.400	4.960	4.256	9.216
Aug 14	3.760	3.131	6.891	1.302	1.303	2.605	5.062	4.434	9.496
Sep 14	3.597	3.005	6.602	1.180	1.171	2.351	4.777	4.176	8.953
Okt 14	3.562	2.951	6.513	1.150	1.113	2.263	4.712	4.064	8.776
Nov 14	3.660	2.943	6.603	1.155	1.057	2.212	4.815	4.000	8.815
Dez 14	3.703	2.875	6.578	1.210	1.070	2.280	4.913	3.945	8.858
Jan 15	3.877	2.937	6.814	1.477	1.228	2.705	5.354	4.165	9.519
Feb 15	3.852	2.937	6.789	1.493	1.182	2.675	5.345	4.119	9.464
Mrz 15	3.787	2.915	6.702	1.324	1.090	2.414	5.111	4.005	9.116
Apr 15	3.731	2.903	6.634	1.215	1.058	2.273	4.946	3.961	8.907
Mai 15	3.697	2.926	6.623	1.191	1.037	2.228	4.888	3.963	8.851
Jun 15	3.596	2.911	6.507	1.132	1.023	2.155	4.728	3.934	8.662
Jul 15	3.584	2.993	6.577	1.205	1.094	2.299	4.789	4.087	8.876
Aug 15	3.589	3.026	6.615	1.241	1.218	2.459	4.830	4.244	9.074
Sep 15	3.468	2.910	6.378	1.148	1.105	2.253	4.616	4.015	8.631
Okt 15									
Nov 15									
Dez 15									

Entwicklung der Zahl der Arbeitslosen nach Rechtskreisen im Monatsverlauf
2014 - 2015



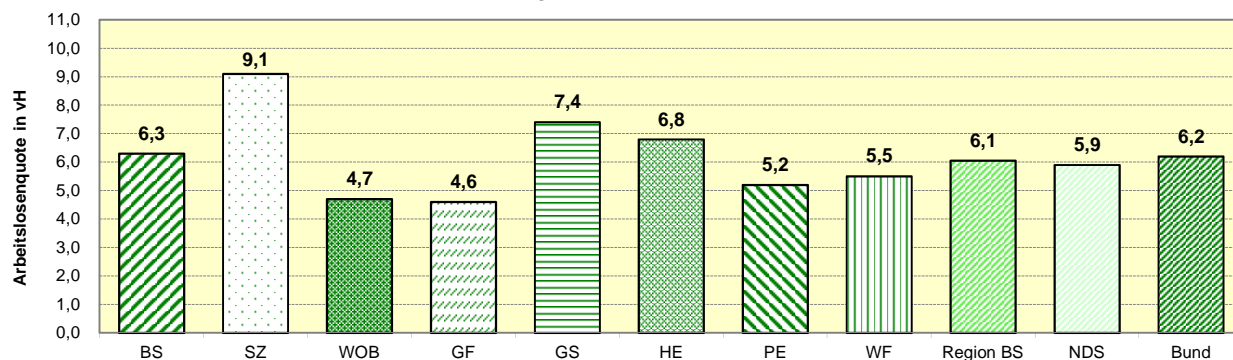
Arbeitslosenquoten¹ in der Region Braunschweig

	Monat	Kreisfreie Städte			Landkreise					Region BS	NDS	Bund
		BS	SZ	WOB	GF	GS	HE	PE	WF			
		1	2	3	4	5	6	7	8			
2013	Jan	7,6	9,5	5,1	5,5	10,0	8,0	6,0	6,6	7,2	7,1	7,4
	Feb	7,4	9,5	5,1	5,6	10,0	7,9	6,1	6,6	7,2	7,1	7,4
	Mrz	7,3	9,6	5,0	5,5	9,7	7,9	6,2	6,6	7,1	6,9	7,3
	Apr	7,2	9,4	4,9	5,3	9,4	7,8	6,0	6,3	6,9	6,7	7,1
	Mai	6,9	9,3	4,9	5,2	8,8	7,6	5,9	6,2	6,7	6,5	6,8
	Jun	6,8	9,0	4,8	5,1	8,6	7,4	5,8	6,0	6,6	6,3	6,6
	Jul	7,2	9,3	5,0	5,3	8,6	7,6	6,1	6,2	6,8	6,6	6,8
	Aug	7,0	9,3	5,0	5,1	8,6	7,3	6,1	6,1	6,7	6,5	6,8
	Sep	6,8	9,0	4,8	4,9	8,1	7,1	5,9	6,0	6,5	6,3	6,6
	Okt	6,8	9,0	4,7	4,8	8,0	7,2	6,0	5,9	6,4	6,2	6,5
	Nov	6,8	8,9	4,6	4,8	8,1	7,0	6,0	5,8	6,4	6,2	6,5
	Dez	6,9	9,4	4,7	4,9	8,4	7,0	6,2	6,1	6,6	6,5	6,7
2014	Jan	7,3	10,0	4,9	5,3	9,2	7,4	6,9	6,6	7,1	7,0	7,3
	Feb	7,2	9,9	5,0	5,4	9,3	7,4	6,7	6,7	7,1	7,0	7,3
	Mrz	7,0	9,7	4,9	5,1	9,1	7,3	6,4	6,4	6,8	6,8	7,1
	Apr	7,0	9,4	4,8	5,0	8,9	7,3	6,3	6,2	6,7	6,6	6,8
	Mai	6,7	9,1	4,7	4,8	8,7	7,1	6,2	6,0	6,5	6,4	6,6
	Jun	6,7	9,1	4,7	4,7	8,5	7,0	6,1	5,9	6,4	6,3	6,5
	Jul	6,8	9,2	4,7	4,8	8,5	7,2	6,1	5,9	6,5	6,4	6,6
	Aug	7,0	9,5	5,0	4,9	8,7	7,2	6,1	6,0	6,7	6,6	6,7
	Sep	6,6	9,2	4,8	4,7	8,4	7,2	5,7	5,7	6,4	6,3	6,5
	Okt	6,5	9,1	4,6	4,6	8,0	7,1	5,5	5,4	6,2	6,1	6,3
	Nov	6,5	9,1	4,5	4,5	8,1	6,9	5,4	5,5	6,2	6,1	6,3
	Dez	6,6	9,2	4,5	4,6	8,2	7,1	5,4	5,6	6,3	6,2	6,4
2015	Jan	7,1	9,8	4,9	5,0	8,7	7,5	5,9	6,1	6,7	6,7	7,0
	Feb	7,0	9,7	4,8	5,0	8,8	7,6	5,9	6,2	6,7	6,7	6,9
	Mrz	6,8	9,6	4,7	4,9	8,4	7,3	5,7	6,0	6,5	6,4	6,8
	Apr	6,6	9,5	4,7	4,7	8,2	7,2	5,6	5,9	6,4	6,2	6,5
	Mai	6,5	9,1	4,7	4,5	7,9	7,0	5,4	5,6	6,2	6,0	6,3
	Jun	6,3	9,1	4,7	4,5	7,6	7,0	5,3	5,4	6,1	5,9	6,2
	Jul	6,5	9,3	4,8	4,6	7,7	7,0	5,3	5,7	6,2	6,1	6,3
	Aug	6,6	9,4	4,9	4,9	7,8	7,1	5,4	5,8	6,3	6,2	6,4
	Sep	6,3	9,1	4,7	4,6	7,4	6,8	5,2	5,5	6,1	5,9	6,2
	Okt											
	Nov											
	Dez											

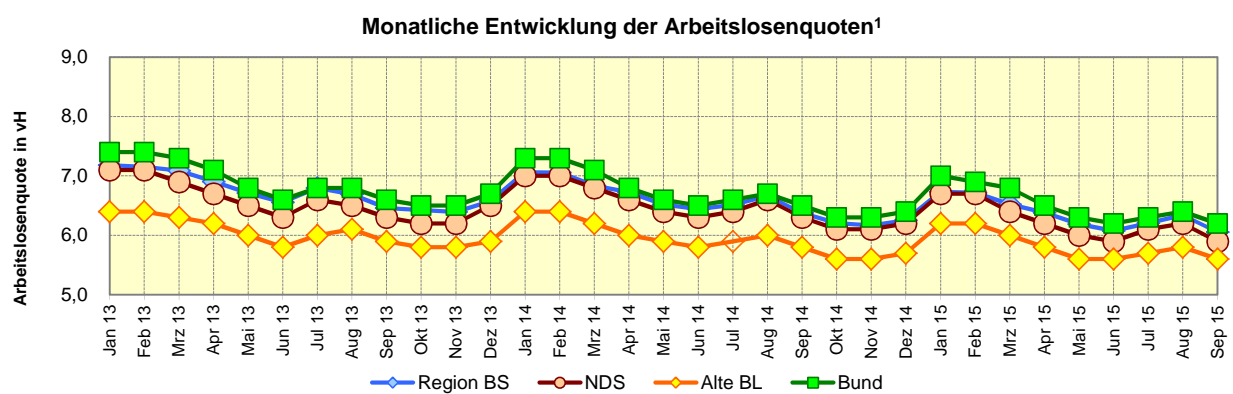
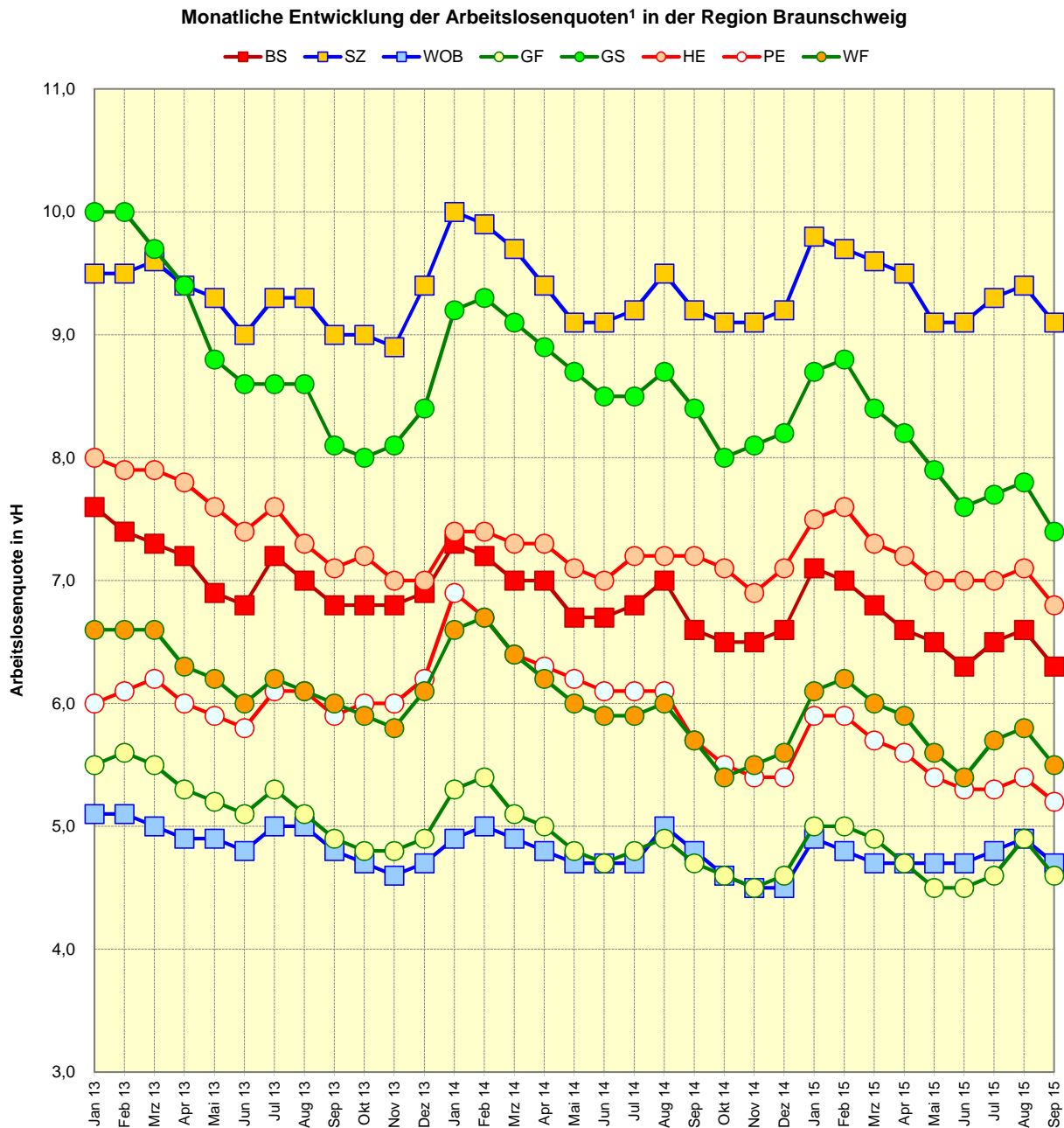
Veränderung* zum	Kreisfreie Städte			Landkreise					Region BS	NDS	Bund
	BS	SZ	WOB	GF	GS	HE	PE	WF			
	1	2	3	4	5	6	7	8			
Vormonat	-0,3	-0,3	-0,2	-0,3	-0,4	-0,3	-0,2	-0,3	-0,3	-0,3	-0,2
Vorjahresmonat	-0,3	-0,1	-0,1	-0,1	-1,0	-0,4	-0,5	-0,2	-0,3	-0,4	-0,3

* in Prozentpunkten

Aktuelle Arbeitslosenquoten¹ in der Region Braunschweig September 2015



1) Arbeitslosenquote bezogen auf alle zivilen Erwerbspersonen



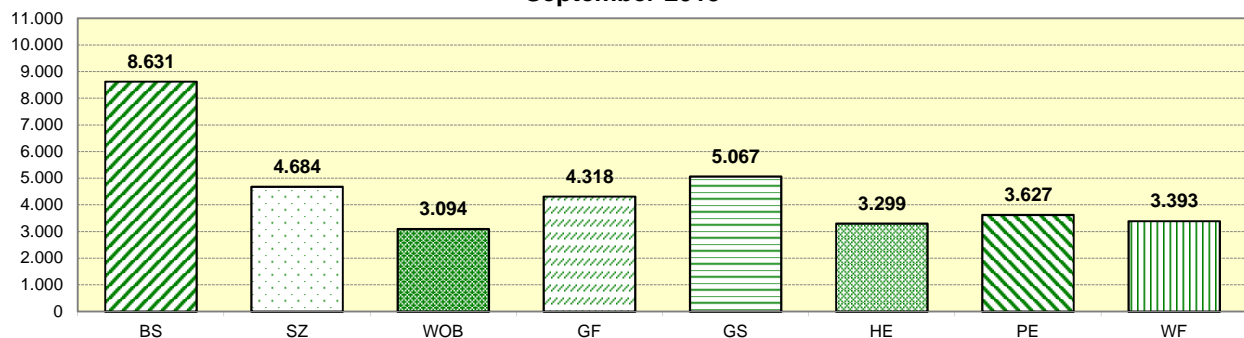
1) Arbeitslosenquote bezogen auf alle zivilen Erwerbspersonen

Arbeitslose in der Region Braunschweig

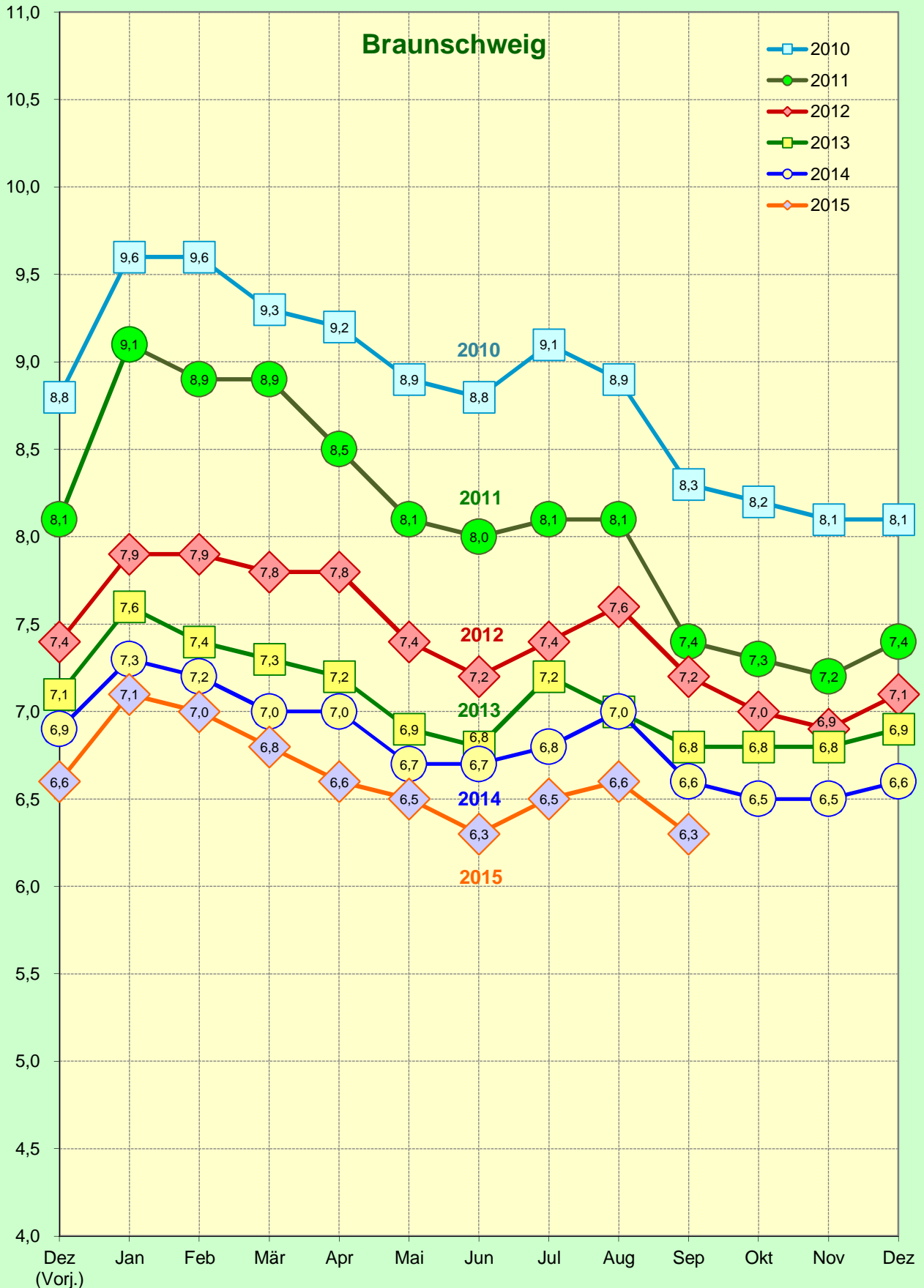
	Monat	Kreisfreie Städte			Landkreise					Region BS	NDS	Bund
		BS	SZ	WOB	GF	GS	HE	PE	WF			
		1	2	3	4	5	6	7	8			
2013	Jan	9.884	4.775	3.240	4.927	6.735	3.744	4.129	4.043	41.477	285.955	3.138.232
	Feb	9.627	4.783	3.230	5.040	6.728	3.710	4.190	4.043	41.351	286.395	3.156.246
	Mrz	9.424	4.793	3.162	4.933	6.524	3.672	4.225	3.986	40.719	278.913	3.097.817
	Apr	9.374	4.736	3.137	4.796	6.315	3.639	4.127	3.861	39.985	272.214	3.020.275
	Mai	9.190	4.729	3.163	4.719	5.974	3.612	4.095	3.776	39.258	267.017	2.936.915
	Jun	9.011	4.534	3.116	4.660	5.816	3.523	3.986	3.672	38.318	260.988	2.864.666
	Jul	9.530	4.717	3.290	4.892	5.853	3.578	4.197	3.807	39.864	271.930	2.914.096
	Aug	9.319	4.698	3.234	4.702	5.815	3.476	4.238	3.733	39.215	268.239	2.945.710
	Sep	9.043	4.563	3.112	4.503	5.511	3.381	4.086	3.654	37.853	259.348	2.848.950
	Okt	9.069	4.573	3.095	4.372	5.435	3.401	4.133	3.606	37.684	256.497	2.801.191
	Nov	8.967	4.514	3.009	4.350	5.491	3.324	4.162	3.559	37.376	256.990	2.806.146
	Dez	9.176	4.747	3.046	4.482	5.733	3.327	4.268	3.754	38.533	266.000	2.873.806
2014	Jan	9.734	5.083	3.202	4.897	6.276	3.491	4.728	4.035	41.446	288.527	3.135.802
	Feb	9.544	4.997	3.290	4.911	6.340	3.509	4.627	4.080	41.298	289.567	3.137.867
	Mrz	9.345	4.908	3.210	4.683	6.159	3.461	4.444	3.947	40.157	278.893	3.054.722
	Apr	9.287	4.774	3.137	4.574	6.012	3.432	4.348	3.804	39.368	270.135	2.943.335
	Mai	9.084	4.630	3.072	4.481	5.909	3.439	4.280	3.711	38.606	264.679	2.882.029
	Jun	8.980	4.635	3.134	4.398	5.782	3.364	4.204	3.626	38.123	260.840	2.832.780
	Jul	9.216	4.692	3.130	4.460	5.789	3.449	4.220	3.642	38.598	264.727	2.871.351
	Aug	9.496	4.816	3.301	4.565	5.913	3.481	4.197	3.686	39.455	272.833	2.901.823
	Sep	8.953	4.671	3.185	4.383	5.663	3.471	3.930	3.500	37.756	261.220	2.807.806
	Okt	8.776	4.637	3.009	4.252	5.453	3.408	3.785	3.339	36.659	252.288	2.732.769
	Nov	8.815	4.615	2.983	4.188	5.490	3.334	3.711	3.390	36.526	251.572	2.716.852
	Dez	8.858	4.694	2.983	4.291	5.568	3.431	3.710	3.452	36.987	256.211	2.763.521
2015	Jan	9.519	5.007	3.211	4.612	5.931	3.618	4.058	3.725	39.681	277.720	3.031.604
	Feb	9.464	4.932	3.182	4.640	5.936	3.651	4.036	3.794	39.635	276.639	3.017.003
	Mrz	9.116	4.896	3.119	4.513	5.729	3.526	3.932	3.669	38.500	267.113	2.931.505
	Apr	8.907	4.818	3.117	4.333	5.553	3.490	3.886	3.612	37.716	258.809	2.842.844
	Mai	8.851	4.704	3.096	4.262	5.366	3.393	3.793	3.445	36.910	251.524	2.761.696
	Jun	8.662	4.691	3.090	4.212	5.153	3.364	3.695	3.368	36.235	246.598	2.711.187
	Jul	8.876	4.805	3.179	4.359	5.263	3.400	3.730	3.527	37.139	255.111	2.772.642
	Aug	9.074	4.825	3.263	4.657	5.323	3.446	3.743	3.577	37.908	260.827	2.795.597
	Sep	8.631	4.684	3.094	4.318	5.067	3.299	3.627	3.393	36.113	249.343	2.708.043
	Okt											
	Nov											
	Dez											

Veränderung zum	Kreisfreie Städte			Landkreise					Region BS	NDS	Bund
	BS	SZ	WOB	GF	GS	HE	PE	WF			
	1	2	3	4	5	6	7	8			
Vormonat (abs.)	-443	-141	-169	-339	-256	-147	-116	-184	-1.795	-11.484	-87.554
Vorjahresmonat (abs.)	-322	13	-91	-65	-596	-172	-303	-107	-1.643	-11.877	-99.763
Vormonat (%)	-4,9	-2,9	-5,2	-7,3	-4,8	-4,3	-3,1	-5,1	-4,7	-4,4	-3,1
Vorjahresmonat (%)	-3,6	0,3	-2,9	-1,5	-10,5	-5,0	-7,7	-3,1	-4,4	-4,5	-3,6

Arbeitslose in der Region Braunschweig September 2015



Entwicklung der Arbeitslosenquote¹ im Monatsverlauf
2010 - 2015

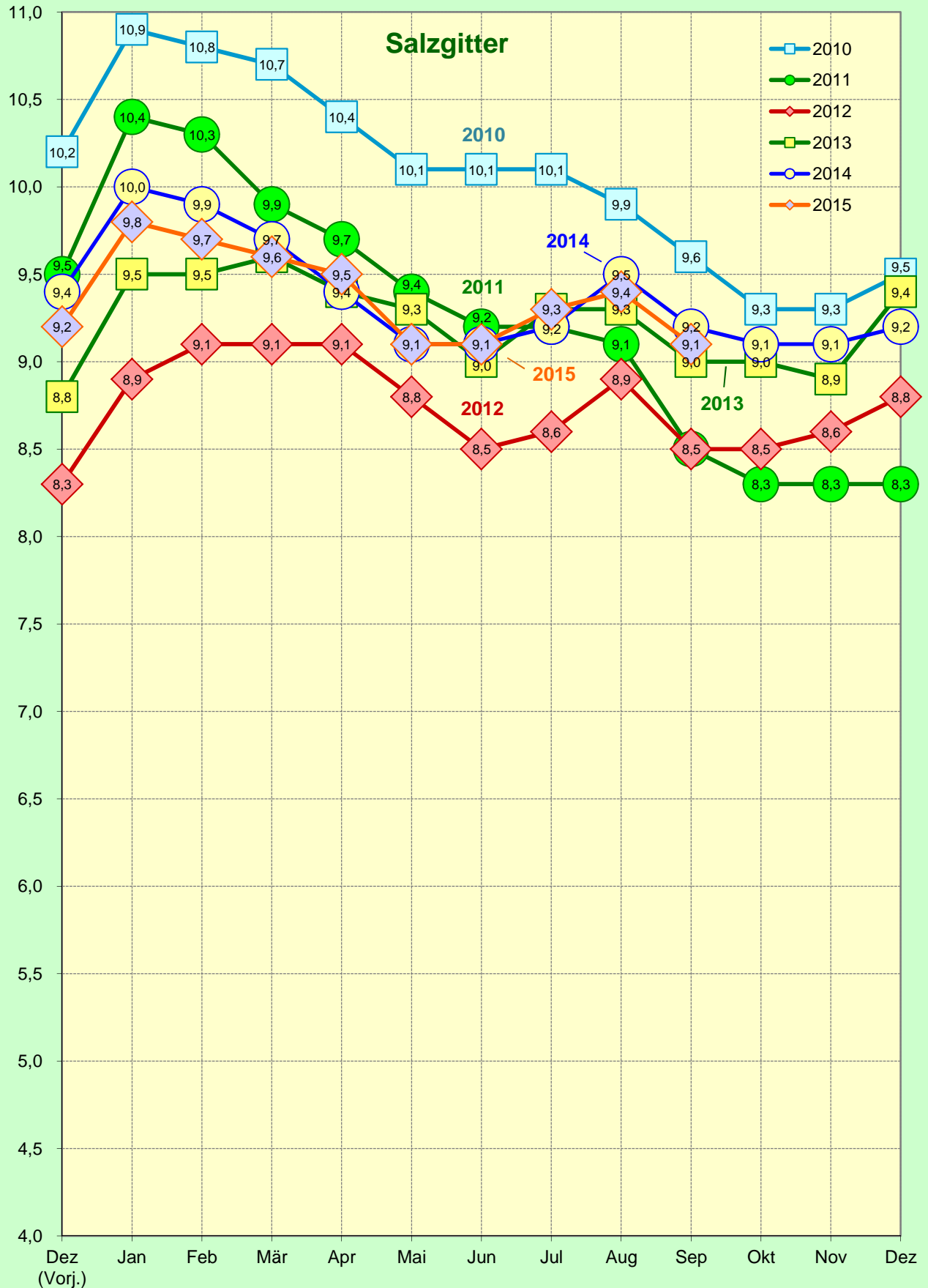


Quelle: Bundesagentur für Arbeit (BA)

1) Arbeitslosenquote bez. auf alle zivilen Erwerbspersonen

Anm.: Daten beziehen sich auf die kreisfreie Stadt Braunschweig

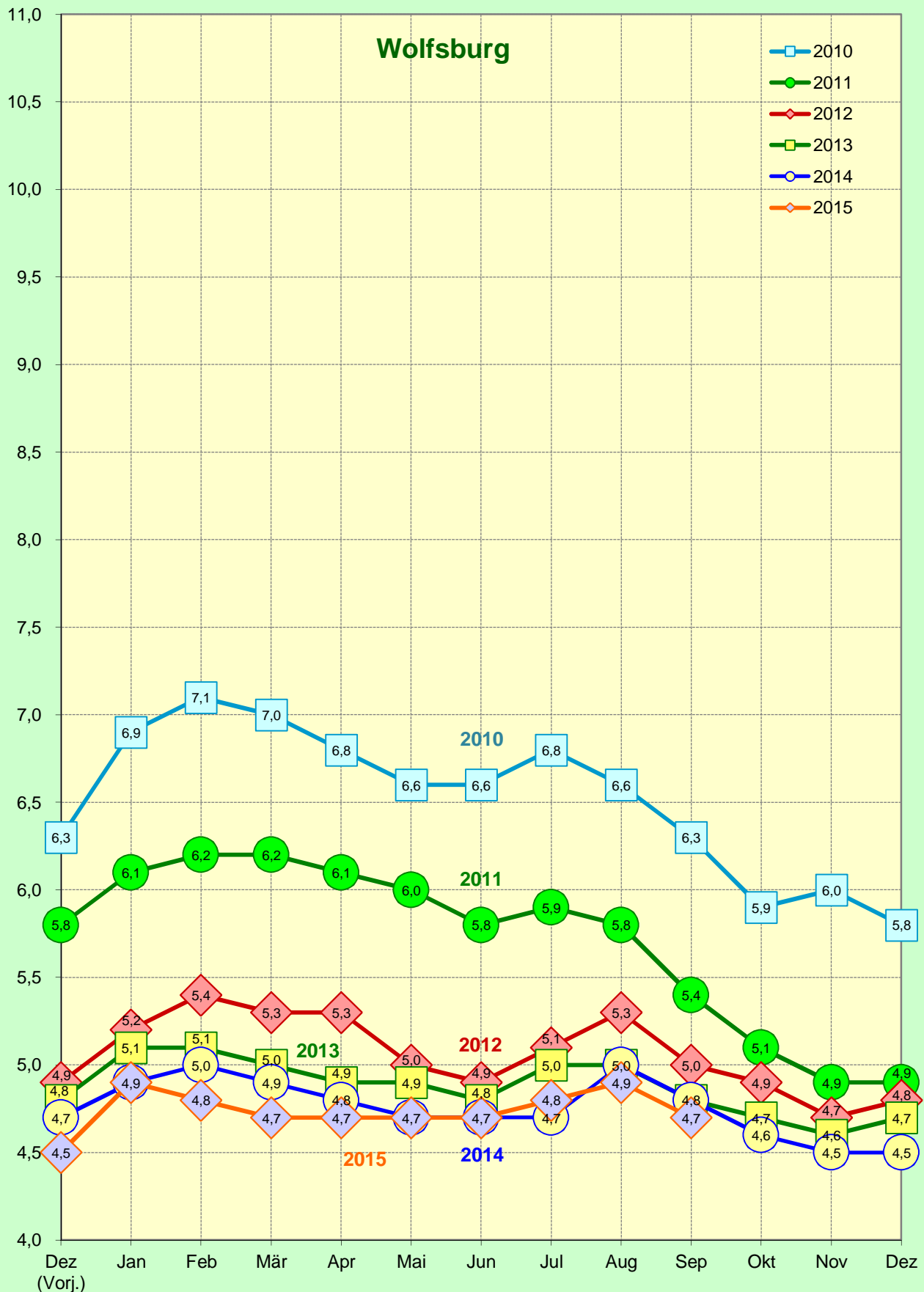
Entwicklung der Arbeitslosenquote¹ im Monatsverlauf
2010 - 2015



Quelle: Bundesagentur für Arbeit (BA)

1) Arbeitslosenquote bez. auf alle zivilen Erwerbspersonen
Anm.: Daten beziehen sich auf die kreisfreie Stadt Salzgitter

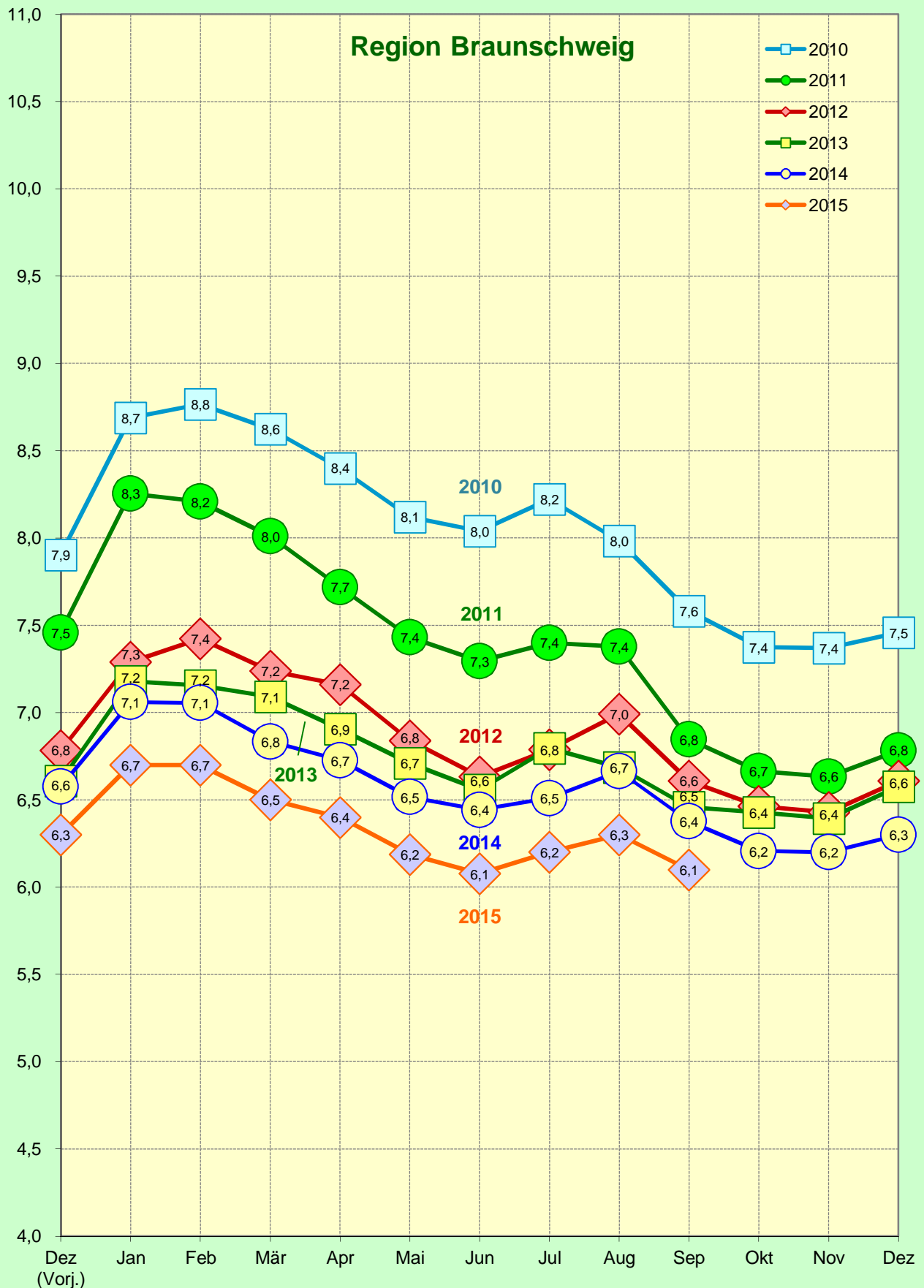
Entwicklung der Arbeitslosenquote¹ im Monatsverlauf
2010 - 2015



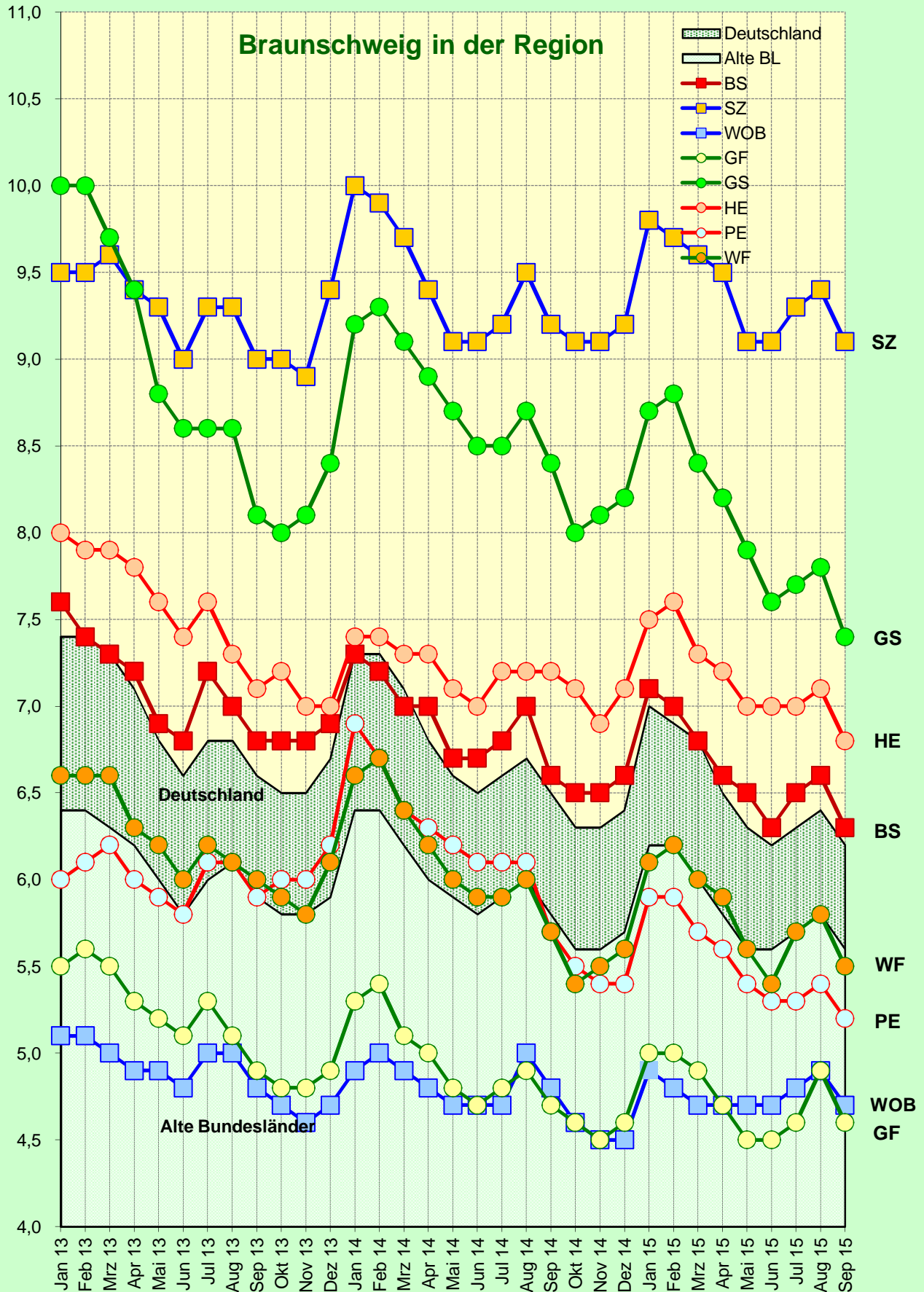
Quelle: Bundesagentur für Arbeit (BA)

1) Arbeitslosenquote bez. auf alle zivilen Erwerbspersonen
Anm.: Daten beziehen sich auf die kreisfreie Stadt Wolfsburg

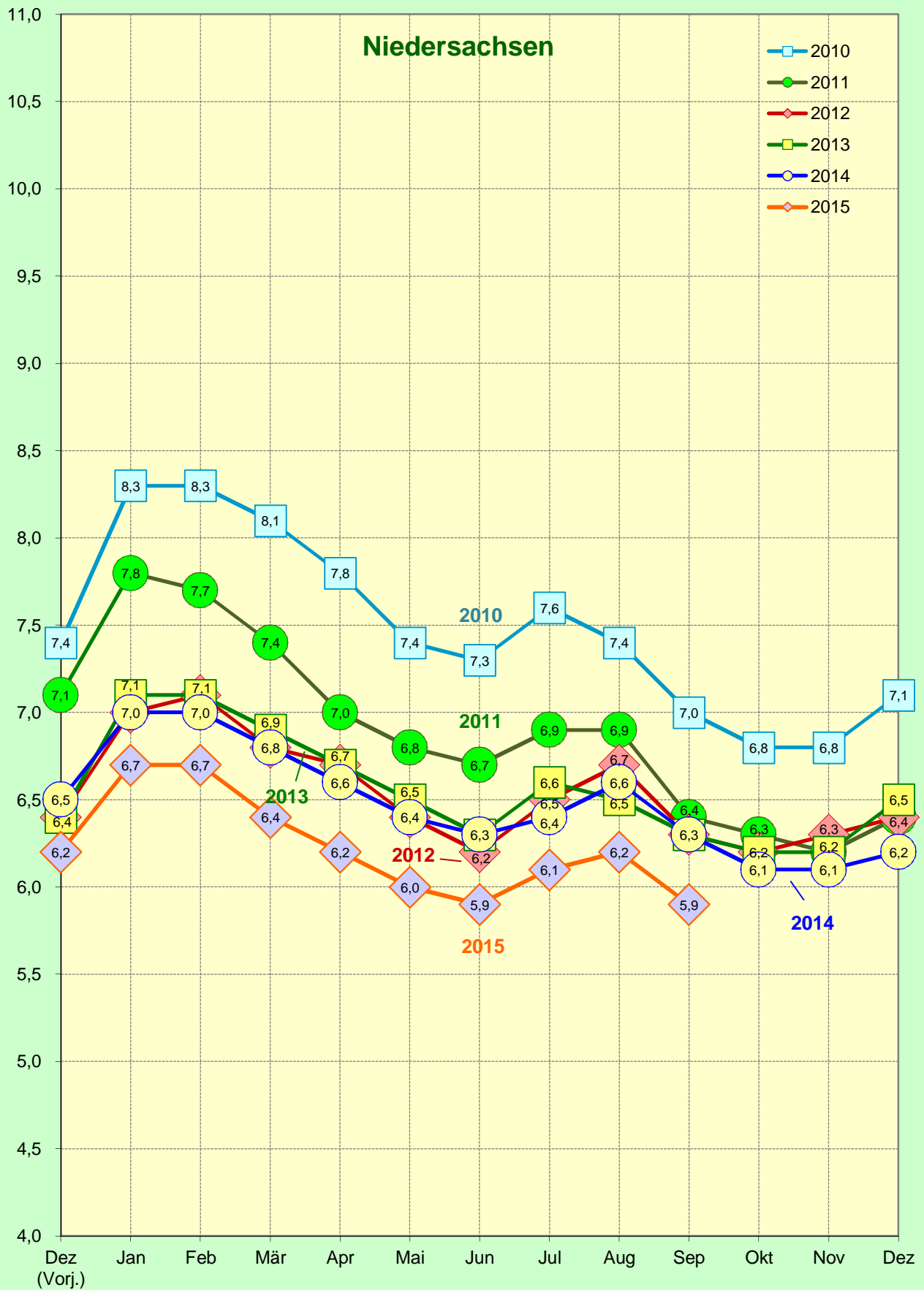
Entwicklung der Arbeitslosenquote¹ im Monatsverlauf
2010 - 2015



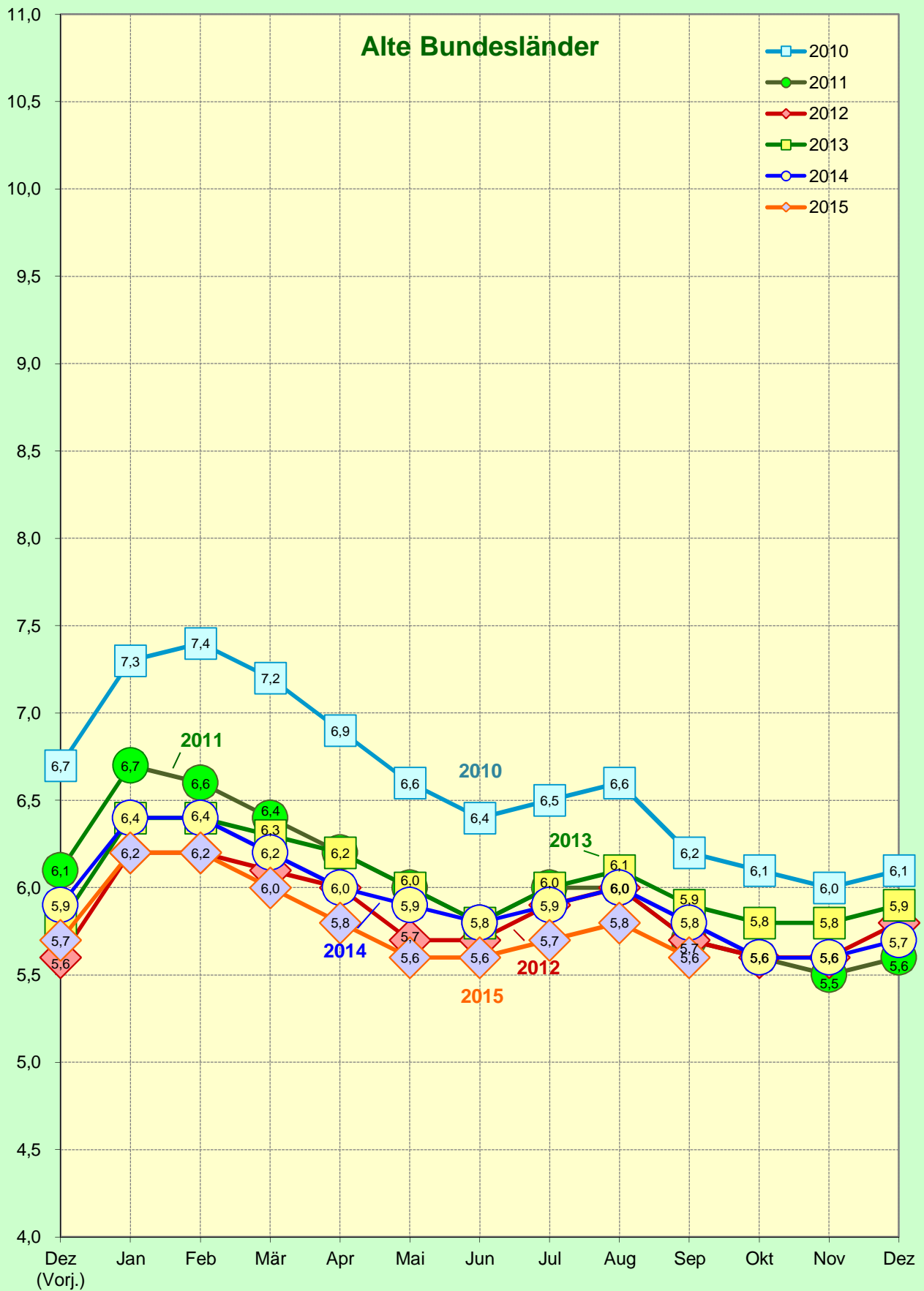
Entwicklung der Arbeitslosenquote¹ im Monatsverlauf
2013 - 2015



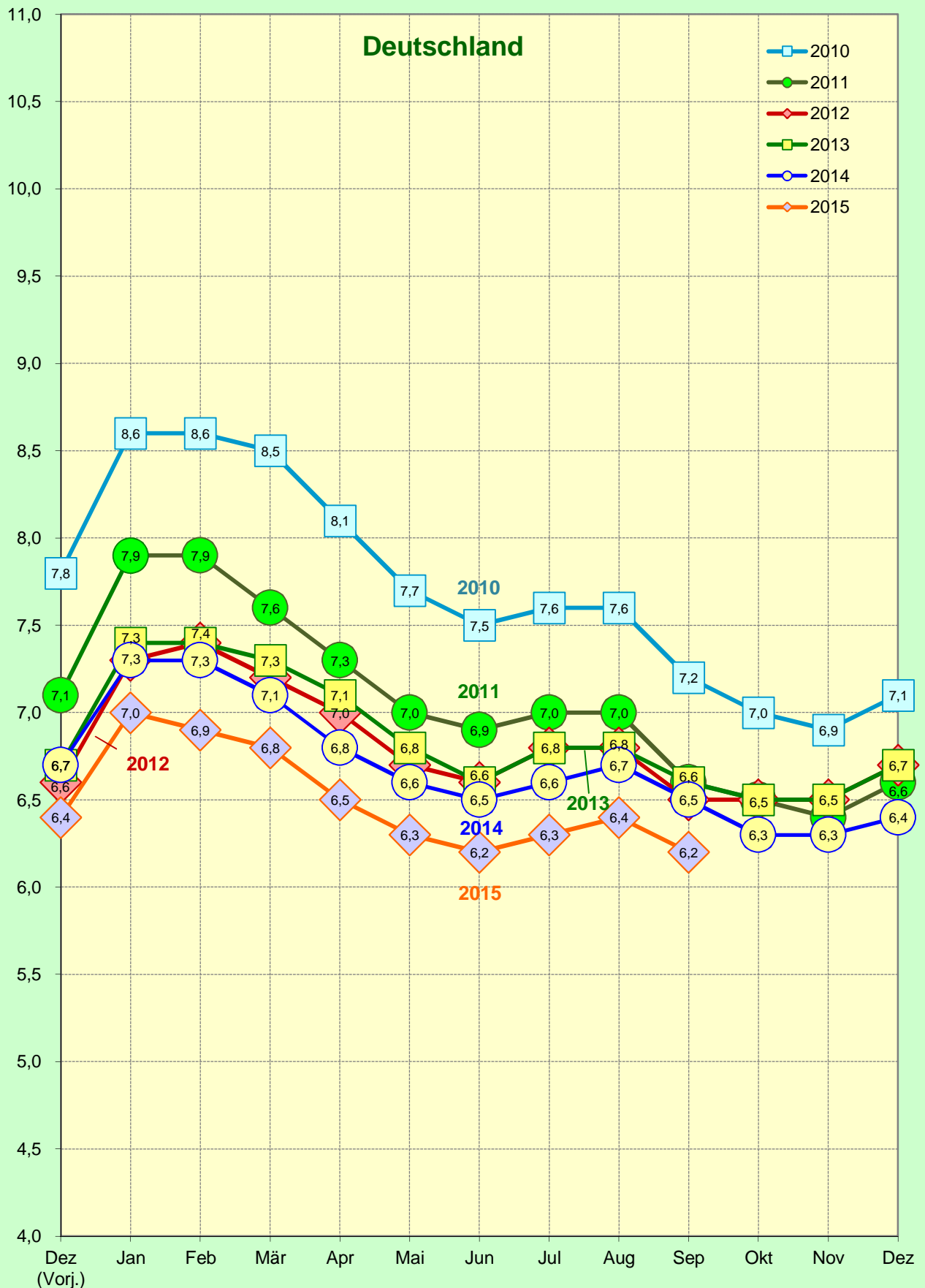
Entwicklung der Arbeitslosenquote¹ im Monatsverlauf
2010 - 2015



Entwicklung der Arbeitslosenquote¹ im Monatsverlauf
2010 - 2015



Entwicklung der Arbeitslosenquote¹ im Monatsverlauf
2010 - 2015



Stadt Braunschweig
Arbeitsmarkt Braunschweig im bundesweiten Städtevergleich
September 2015

Entwicklung der Arbeitslosenquote¹ im Monatsverlauf
2014 - 2015

