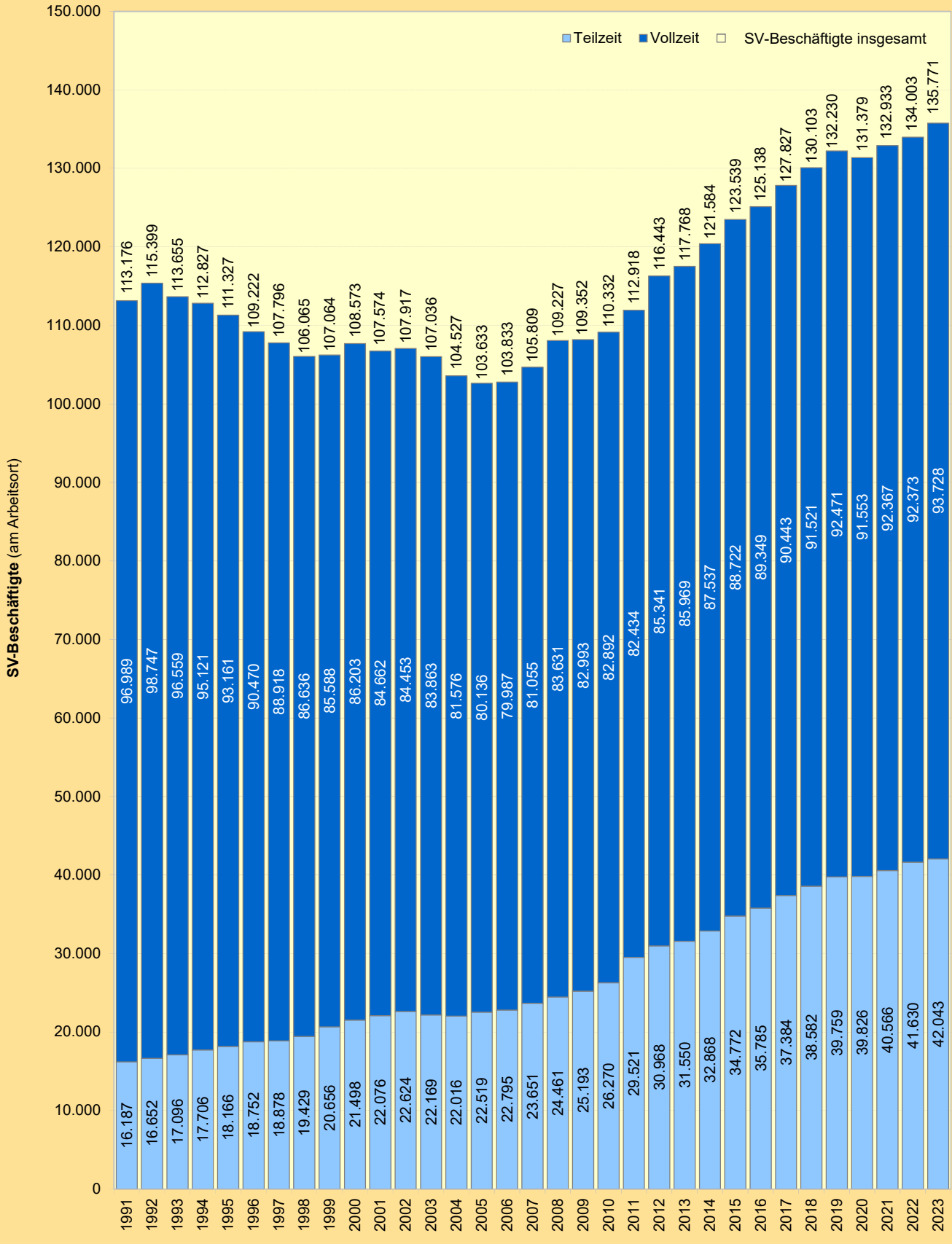




Entwicklung der Sozialversicherungspflichtig Beschäftigten in Braunschweig (SV-Beschäftigte am Arbeitsort)



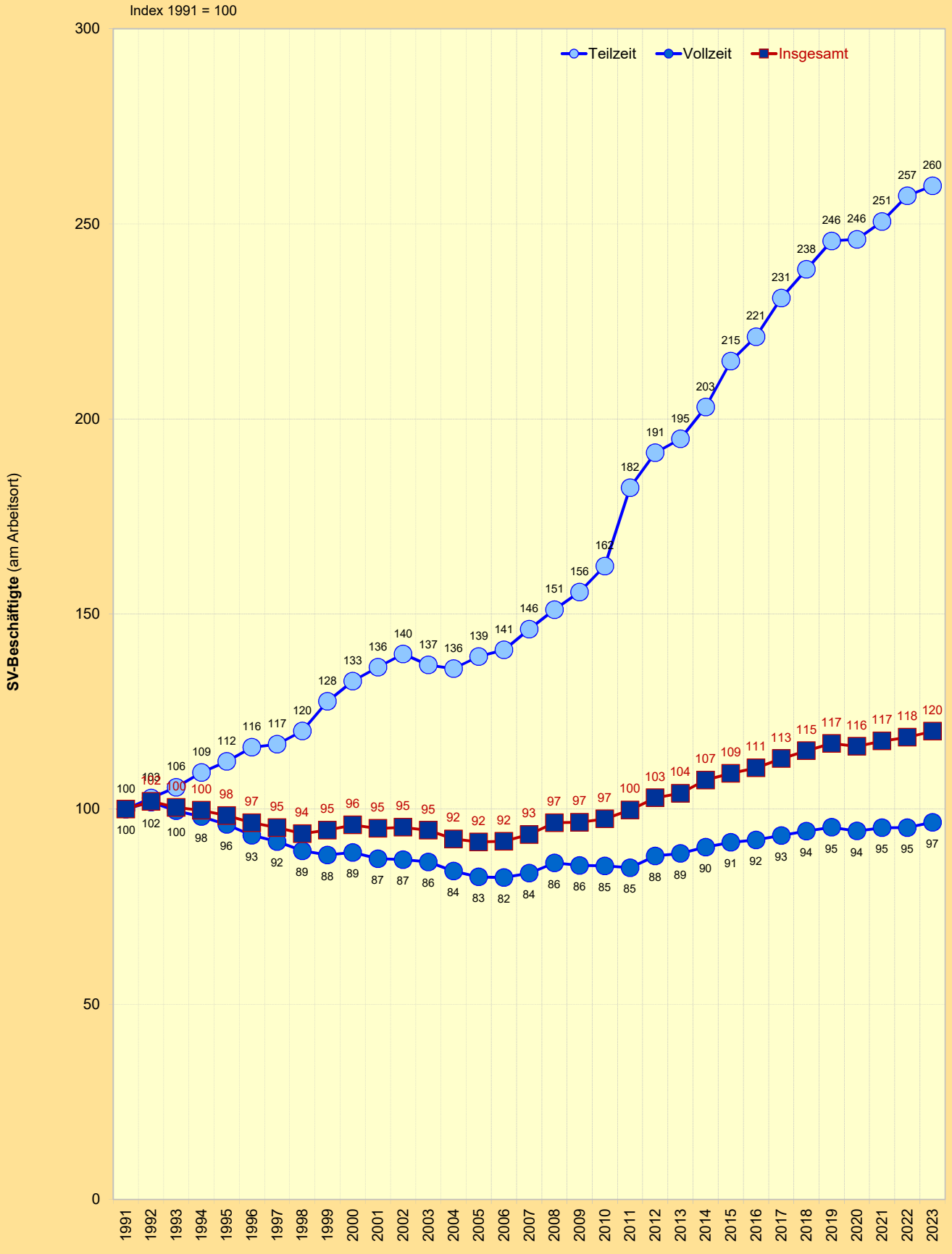
Quelle: Landesamt für Statistik Niedersachsen (LSN), Bundesagentur für Arbeit (BA); Stand 30.06. des jew. Jahres

Jahr

G04_01 u



Entwicklung der Sozialversicherungspflichtig Beschäftigten in Braunschweig (SV-Beschäftigte am Arbeitsort)



Quelle: Landesamt für Statistik Niedersachsen (LSN), Bundesagentur für Arbeit (BA);
Stand 30.06. des jew. Jahres

Jahr

G04_01a u